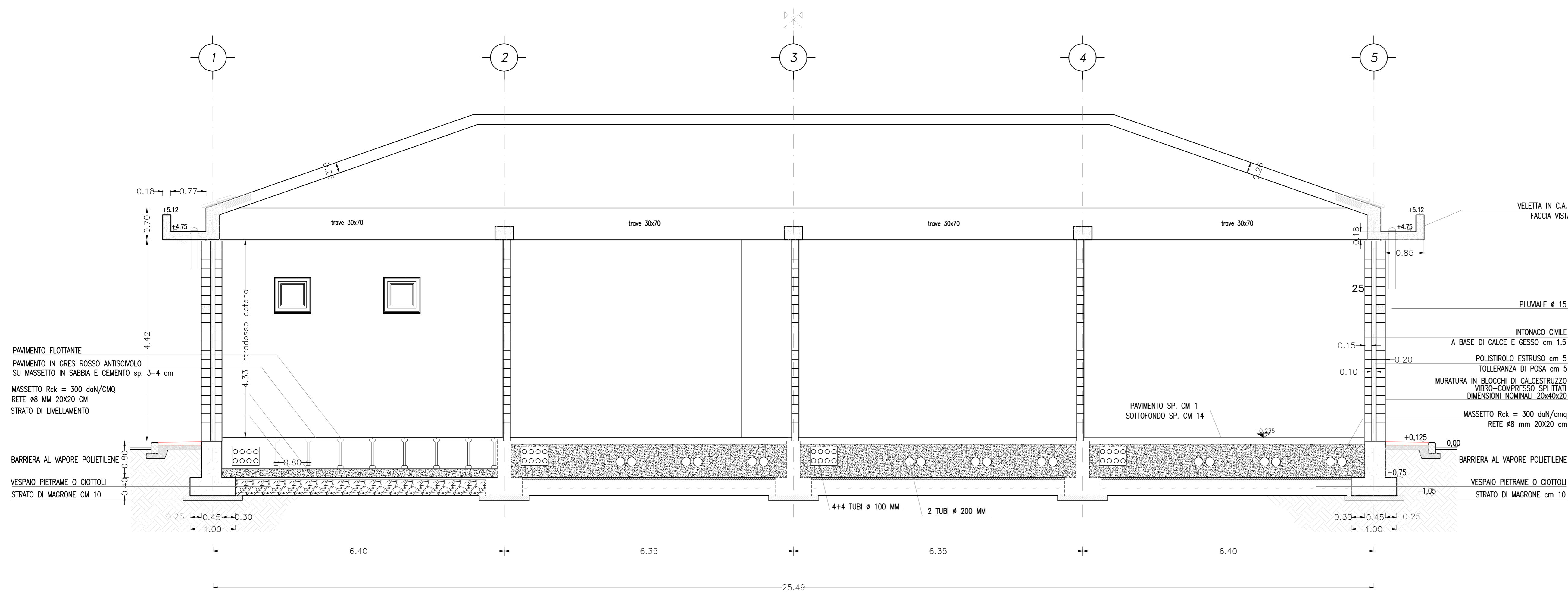
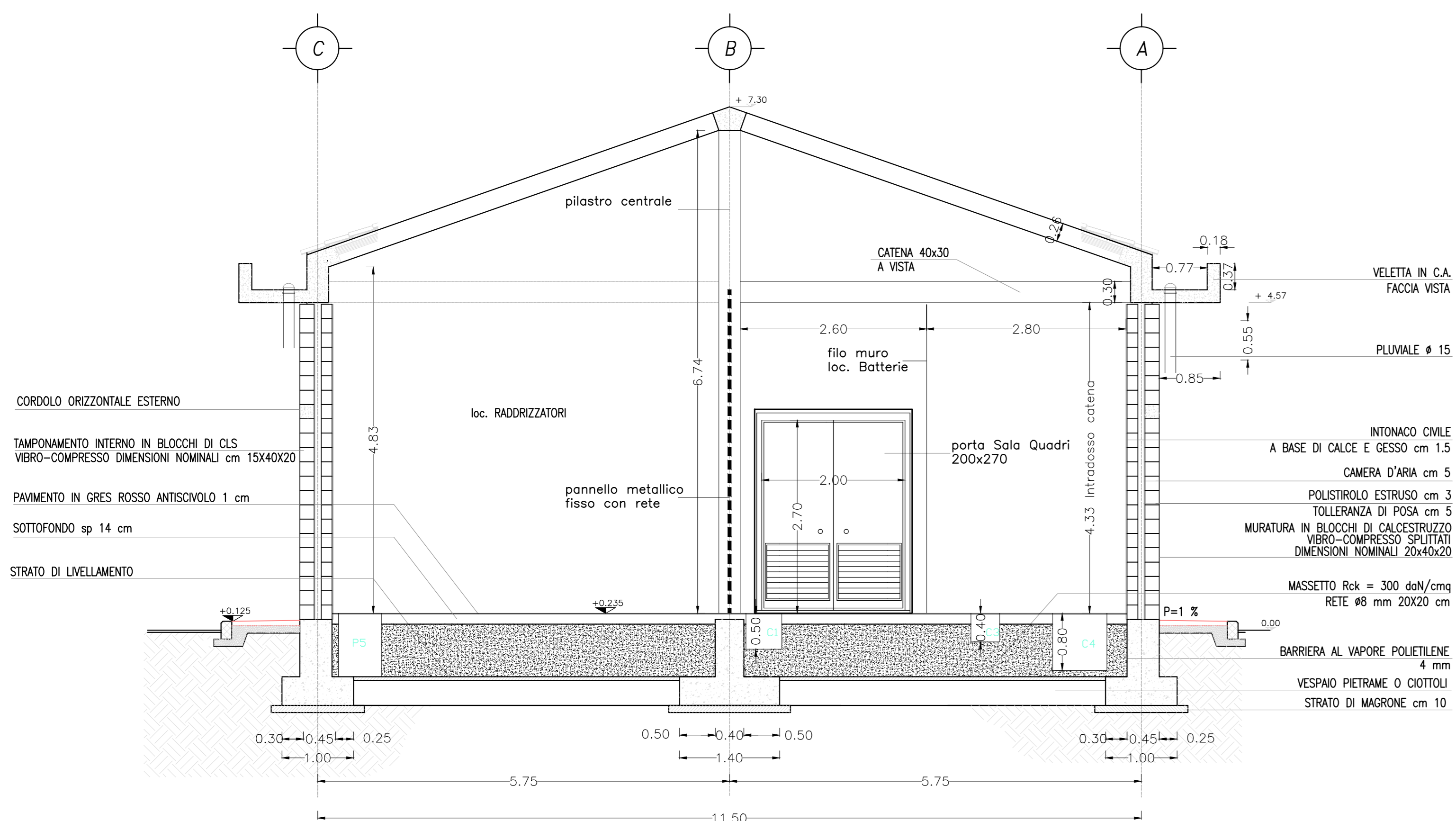


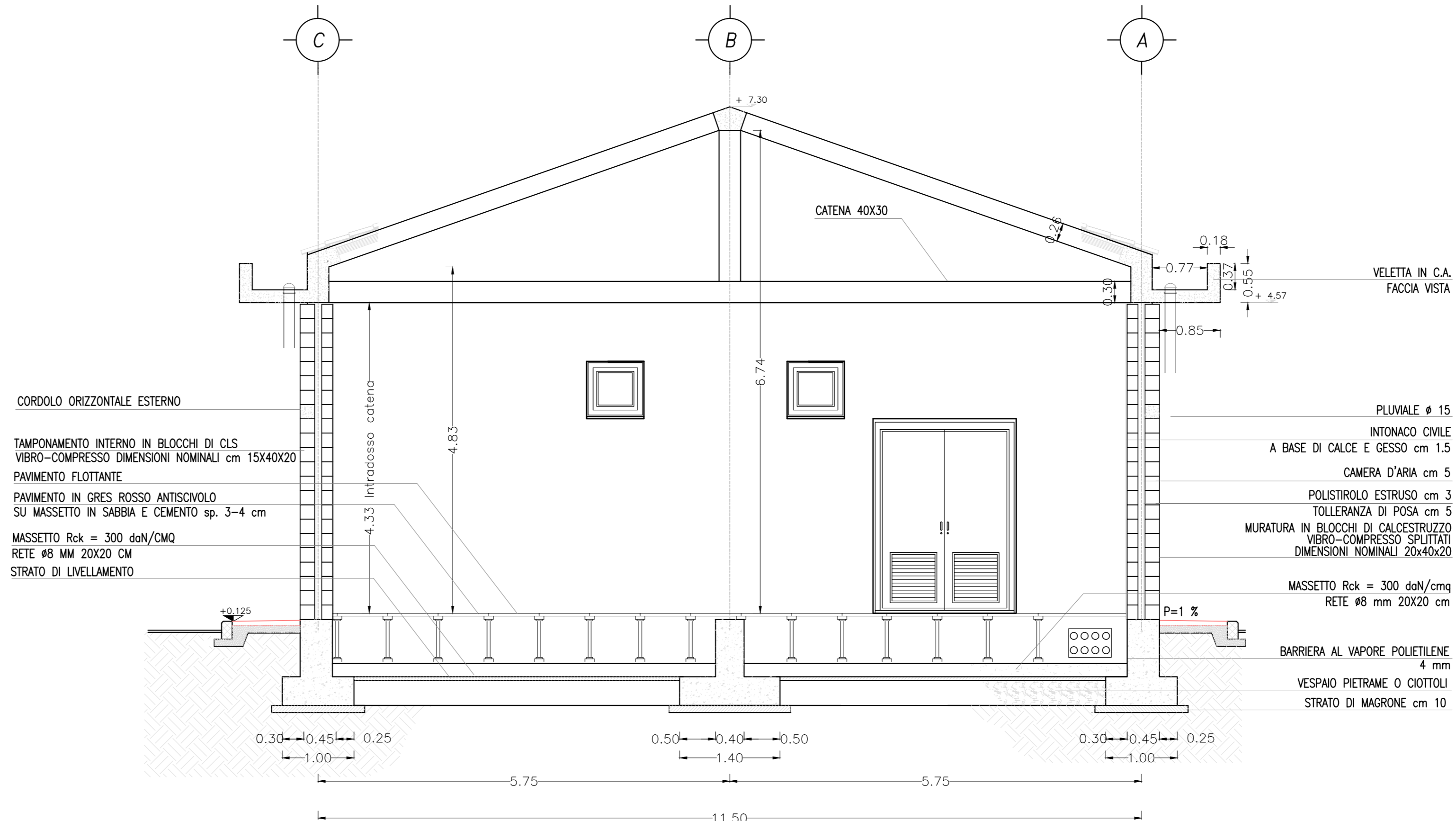
SEZIONE LONGITUDINALE 1-1



SEZIONE TRASVERSALE 2-2



SEZIONE TRASVERSALE 3-3



DESCRIZIONE	CODICE
RELAZIONE TECNICA DESCRITTIVA	IN000002RHFAD600001A
RELAZIONE DI CALCOLO STRUTTURALE	IN000002L2FAD600001A
PLANIMETRIA GENERALE DI PROGETTO	IN000002P2FAD600001A
PLANIMETRIA DI TRACCIAMENTO	IN000002P2FAD600002A
PLANIMETRIA E PROFILO STRADA DI ACCESSO	IN000002L2FAD600001A
PIAZZALE - PLANIMETRIA RETE SMLTAMENTI IDRAULICI	IN000002P2FAD600003A
PIAZZALE - PLANIMETRIA OPERE CIVILI	IN000002P2FAD600004A
PIAZZALE - PLANIMETRIA OPERE ELETTROMECCANICHE	IN000002P2FAD600005A
PIAZZALE - PLANIMETRIA LINEA DI TERRA	IN000002P2FAD600006A
PIAZZALE - SEZIONI TRASVERSALI - lav 1	IN000002P2FAD600001A
PIAZZALE - SEZIONI TRASVERSALI - lav 2	IN000002P2FAD600002A
PIAZZALE - SEZIONI TRASVERSALI - lav 3	IN000002P2FAD600003A
PIAZZALE - PARTICOLARI COSTRUTTIVI - SEZIONI TIPO	IN000002P2FAD600001A
FABBRICATO - ARCHITETTONICO - PIANTE	IN000002P2FAD600001A
FABBRICATO - ARCHITETTONICO - PROSPETTI	IN000002P2FAD600002A
FABBRICATO - ARCHITETTONICO - SEZIONI	IN000002P2FAD600003A
FABBRICATO - ARCHITETTONICO - PARTICOLARI	IN000002P2FAD600002A
FABBRICATO - STRUTTURALI Carpenterie - PIANTE FONDAZIONI	IN000002P2FAD600004A
FABBRICATO - STRUTTURALI Carpenterie - PIANTE COPERTURA	IN000002P2FAD600005A
FABBRICATO - STRUTTURALI Carpenterie - SEZIONI	IN000002P2FAD600006A
FABBRICATO - PIANTE OPERE CIVILI	IN000002P2FAD600007A
FABBRICATO - PIANTE OPERE ELETTROMECCANICHE	IN000002P2FAD600008A
FABBRICATO - CABINA TERNA	IN000002P2FAD600009A

NOTE GENERALI

- LE QUOTE SONO ESPRESSE IN METRI
- LE QUOTE DI LIVELLO SONO ESPRESSE IN METRI E SONO RIFERITE ALLA QUOTA 0.00 DEL PIAZZALE ESTERNO.
- LE FALDE DEL TETTO HANNO PENDENZA DEL 35%

COMMITTENTE:



ALTA SORVEGLIANZA:



GENERAL CONTRACTOR:



INFRASTRUTTURE FERROVIARIE STRATEGICHE DEFINITE DALLA LEGGE OBIETTIVO N. 443/01

PROGETTO DEFINITIVO
LINEA AVIAC VERONA - PADOVA
SUB TRATTA VERONA - VICENZA
1° SUB LOTTO VERONA - MONTEBELLO VICENTINO

PARTE GENERALE
FA08 - FABBRICATO SSE AL KM 16+715
FABBRICATO - ARCHITETTONICO: SEZIONI

GENERAL CONTRACTOR		ITALFERR S.p.A.	
ATI bonifica	CONSORZIO IRICAV DUE I Emissioni		
IL PROGETTISTA INTEGRATORE			
DATA:	DATA:	DATA:	DATA:

COMMESSA	LOTTO	FASE	ENTE	TIPO DOC.	OPERA/DISCIPLINA	PROGR.	REV.
IN0D	00	D	I2	PB	FA0600	003	A

VISTO ATI BONIFICA							
Firma				Data			
Ing. F. P. Bocchetto							
Progettazione:	Redatto:	Verificato:	Approvato:	Emesso:	Testato:	Autore:	
A	EMMISSIONE			Mag 2015	Mag 2015	Mag 2015	Ing. F. P. Bocchetto