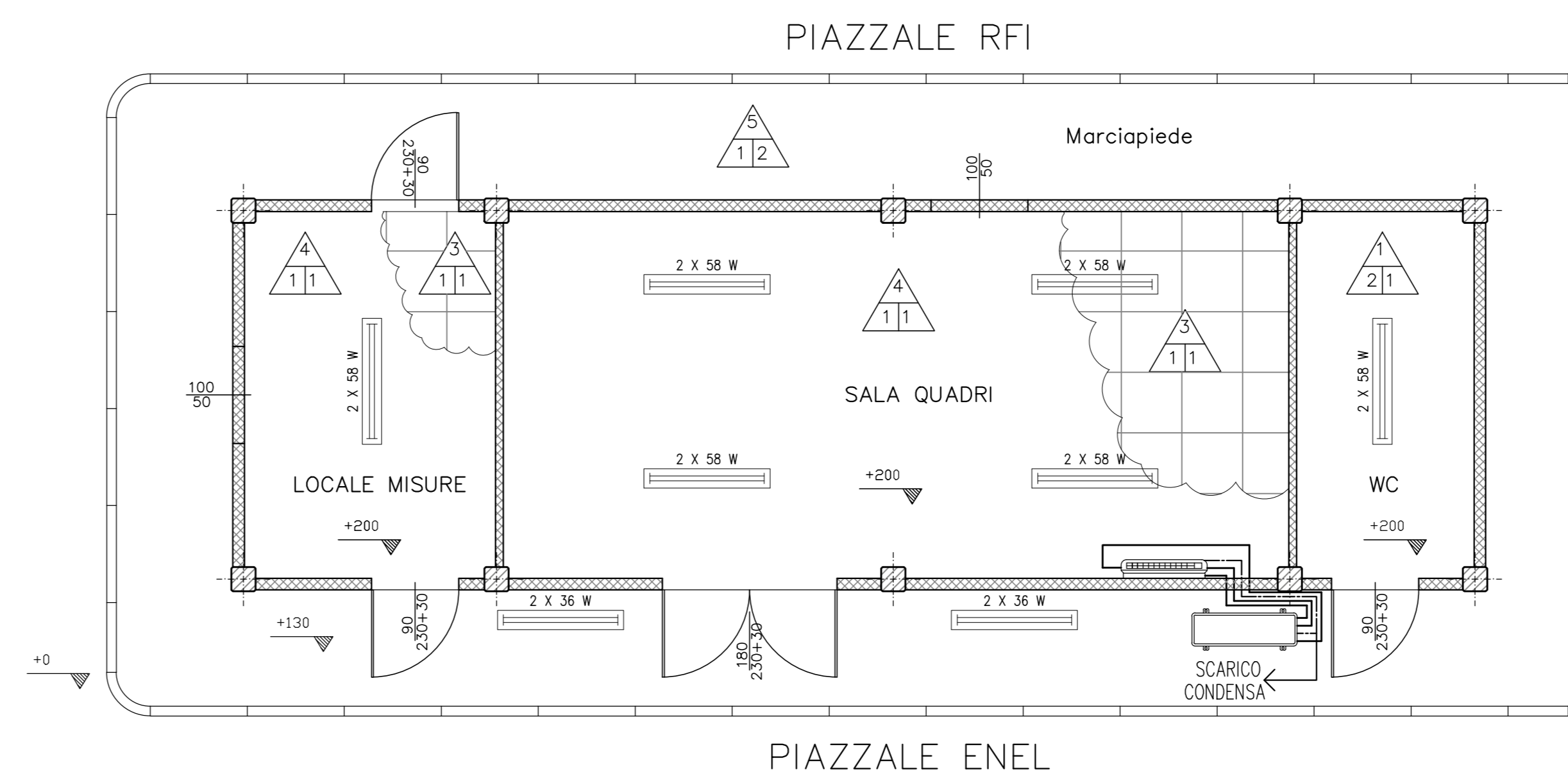
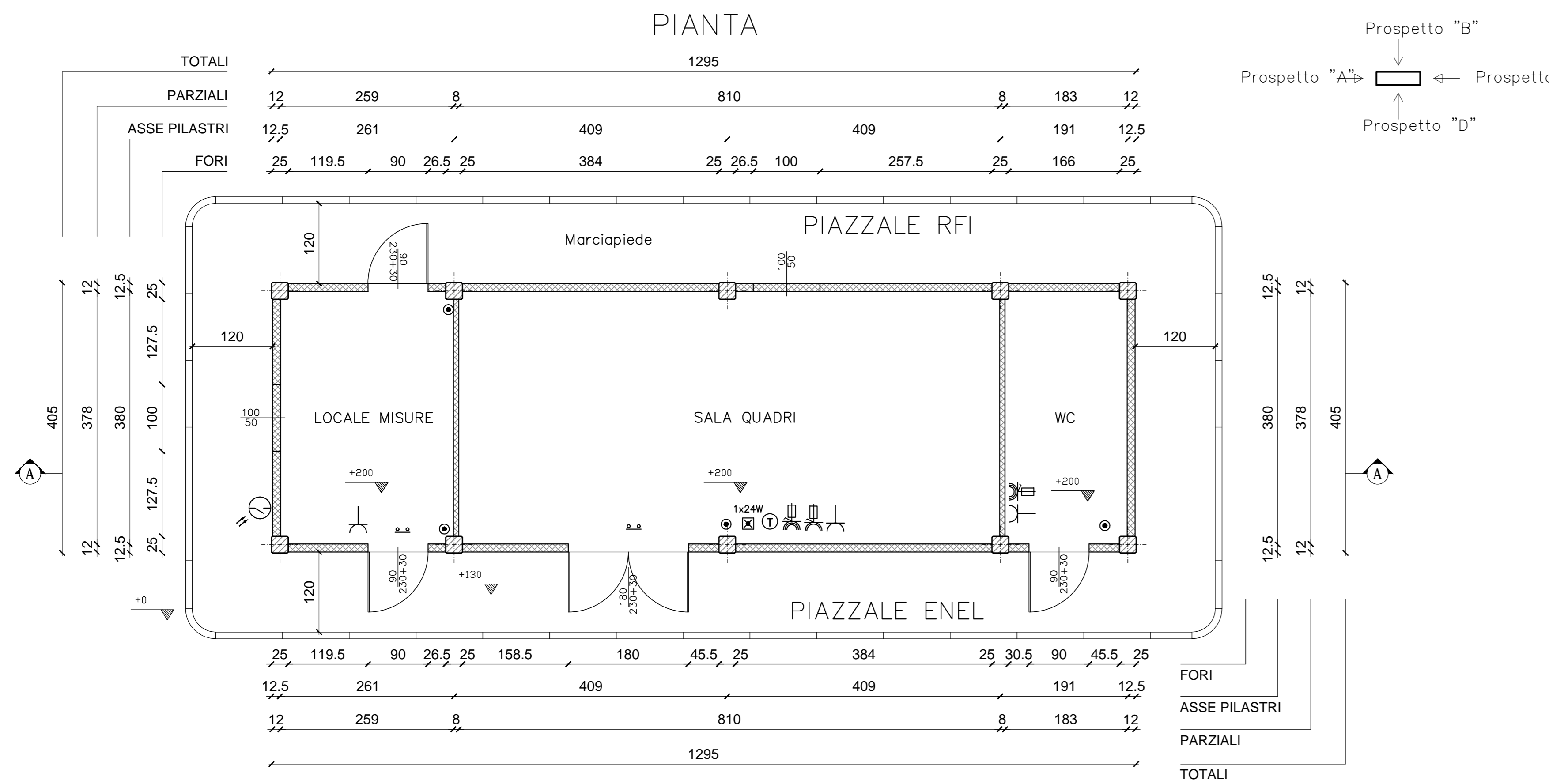


DESCRIZIONE	CODICE
RELAZIONE TECNICA DESCRITTA	IN000002PFA080001A
RELAZIONE DI CALCOLO STRUTTURALE	IN000002CLF080001A
PLANIMETRIA GENERALE DI PROGETTO	IN000002PFA080001A
PLANIMETRIA DI TRACCIAMENTO	IN000002PFA080002A
PLANIMETRIA E PROFILO STRADA DI ACCESSO	IN000002LFA080001A
PIAZZALE - PLANIMETRIA RETE ILLUMINANTI DRAUDDI	IN000002PFA080003A
PIAZZALE - PLANIMETRIA OPERE IDRIE	IN000002PFA080004A
PIAZZALE - PLANIMETRIA OPERE ELETTROMECCANICHE	IN000002PFA080005A
PIAZZALE - PLANIMETRIA LANA DI TERRA	IN000002PFA080006A
PIAZZALE - SEZIONI TRASVERSALI - tav 1	IN000002PFA080007A
PIAZZALE - SEZIONI TRASVERSALI - tav 2	IN000002PFA080008A
PIAZZALE - SEZIONI TRASVERSALI - tav 3	IN000002PFA080009A
PIAZZALE - SEZIONI TRASVERSALI - tav 4	IN000002PFA080010A
PIAZZALE - SEZIONI TRASVERSALI - tav 5	IN000002PFA080011A
PIAZZALE - PARTICOLARI COSTRUTTIVI - SEZIONI TIPO	IN000002PFA080012A
FABBRICATO - ARCHITETTONICO - PAVIMENTI	IN000002PFA080013A
FABBRICATO - ARCHITETTONICO - PROSPETTI	IN000002PFA080014A
FABBRICATO - ARCHITETTONICO - SEZIONI	IN000002PFA080015A
FABBRICATO - ARCHITETTONICO - PARTICOLARI	IN000002PFA080016A
FABBRICATO - STRUTTURALI Coperture: PIANTE FONDAZIONI	IN000002PFA080017A
FABBRICATO - STRUTTURALI Coperture: PIANTE COPERTURA	IN000002PFA080018A
FABBRICATO - STRUTTURALI Coperture: SEZIONI	IN000002PFA080019A
FABBRICATO - PIANTE OPERE IDRIE	IN000002PFA080020A
FABBRICATO - PIANTE OPERE ELETTROMECCANICHE	IN000002PFA080021A
FABBRICATO - CABINA TERNA	IN000002PFA080022A

QUOTE E CARATTERISTICHE AMBIENTI



LEGENDA

OPERE DA REALIZZARE CON TUTTI I TIPI DI PAVIMENTO:

- Massetto pavimentazioni: in conglomerato cementizio classe Rbk 20 MPa, armato con rete elettrosaldata a maglia quadrata lato 20cm, formata da tondini di acciaio Ø non inferiore a 8mm

PAVIMENTO:

- Piastrelle di gres porcellanato: dimensioni = 300x300mm / spessore = 12mm / colore = verde lucido con battiscopa di altezza 100mm (stesso materiale della pavimentazione)
- Piastrelle di gres porcellanato: dimensioni = 300x300mm / spessore = 8mm / colore = bianco-azzurro
- Pavimento flottante, modulare sopraelevato su supporti regolabili avente le seguenti caratteristiche:
  - pannelli modulari dimensioni 600x600mm e spessore 40mm in conglomerato di legno con resine ed inerti.
  - rivestimento superiore con materiale PVC antistatico di colore verde incollato ai pannelli con colla conduttiva.
  - lato superiore del pannello protetto con lamina di alluminio e sottostruttura con vasca in acciaio zincato
  - bordo perimetrale dei pannelli in PVC autoestinguente a medio spessore.
  - altezza del pavimento 500mm / sovraccarico utile 400da/Nmq
  - costruzione del pavimento elettricamente conduttiva e collegata al conduttore di terra dell'impianto con battiscopa di altezza 100mm in materiale PVC colore nero
- Massetto pavimentazione liscio "a vista"
- Piastrelle di ghiaia lavata: dimensioni = 500x500mm e spessore = 30mm

PARETE:

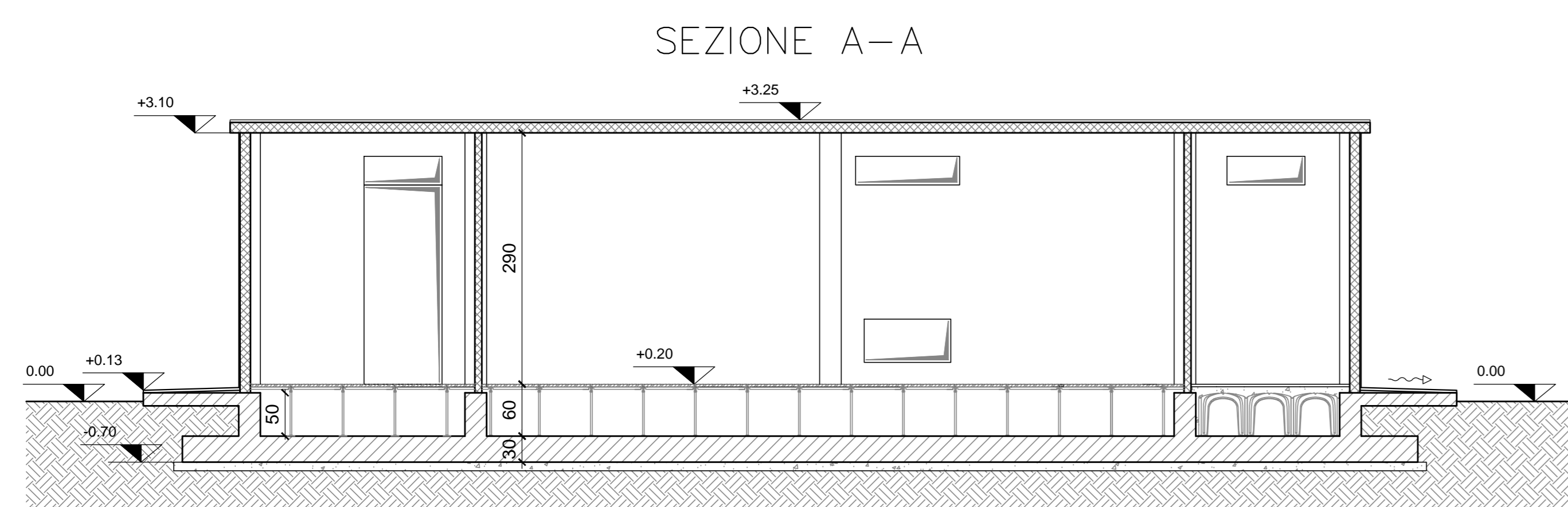
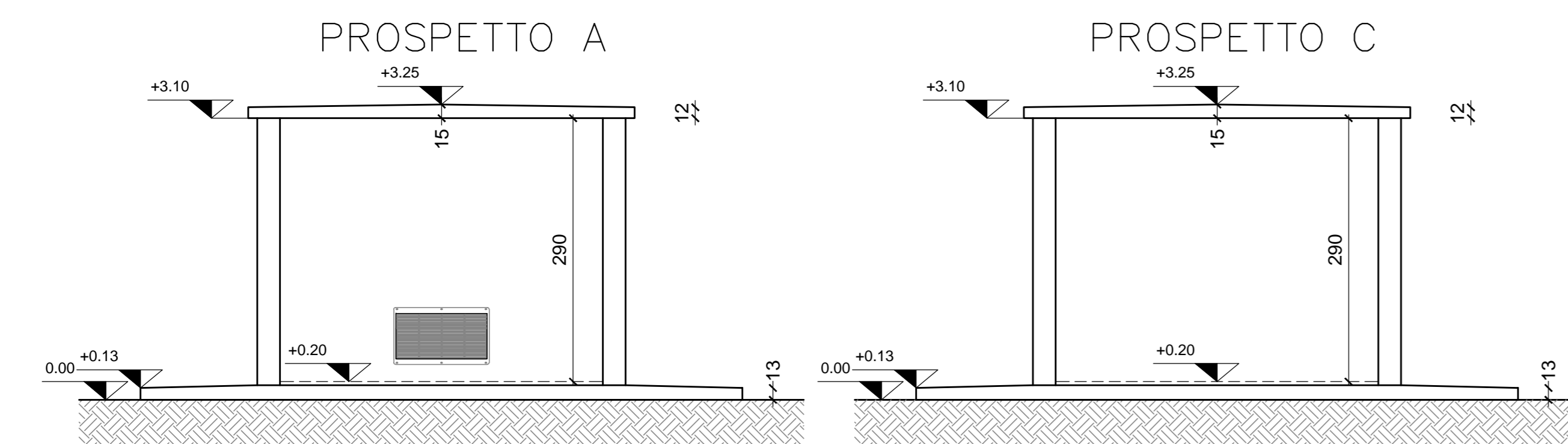
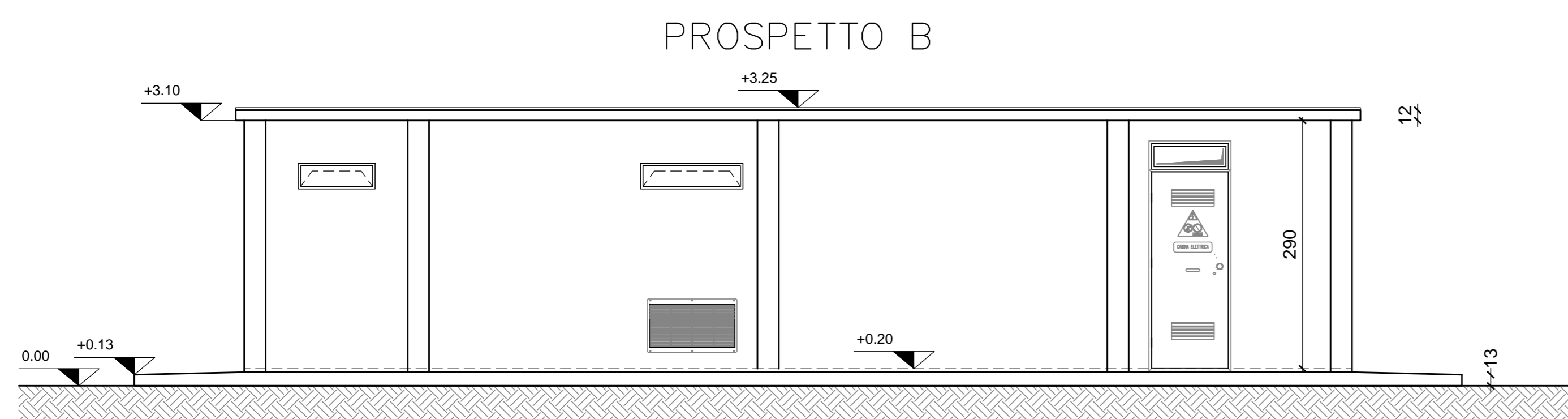
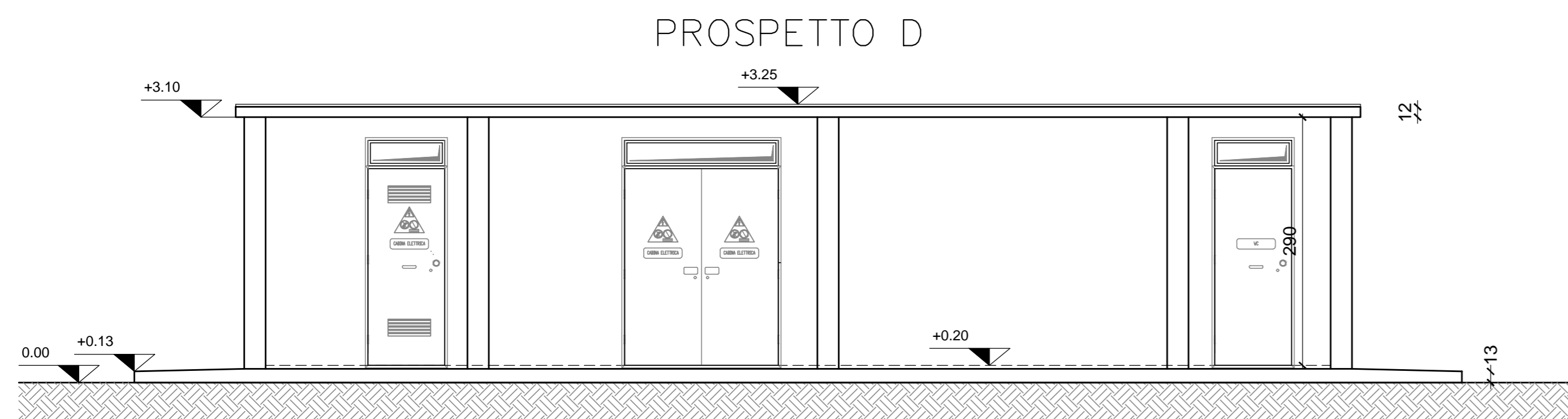
- Pareti in CLS prefabbricato.
- sino ad altezza m 2,20: rivestimento con gres ceramico di 1° scelta: dimensioni 200x200mm / spessore 6mm / colore bianco venato azzurro  
oltre altezza m 2,20: intonaco non premiscelato posato al grezzo e tirato fine

VERNICIATURA/FINITURA:

- pareti e soffitti integrali con due mani di idropittura lavabile di colore bianco.
- finitura esterna in graniglia di marmo.

NOTE:

- Tutte le strutture in cemento precompresso (pilastri, travi, soffitti) dovranno essere rasate, sigillate e verniciate su tutte le parti a vista
- Quote altimetriche espresse in millimetri
- Dimensione infissi espresse in centimetri



LEGENDA

- Presse luce 2x16A+T - UNEL 47157/64 con interruttore sezionatore 2X16 A
- Presse FM 16 A 2P+T - CEE con interruttore di blocco e fusibili UNEL 47172/70
- Presse FM 32 A 3P+T - CEE con interruttore di blocco e fusibili UNEL 47172/70
- Pulsante da parete unipolare da 15 A
- Lampada di emergenza portatile
- Interruttore crepuscolare 220V-16A.
- Plafondiera da soffitto con tubo fluorescente, rilasciata, con protezione in policarbonato
- Presse telefonica
- Microswitch magnetico allarme porte
- Unità interna di climatizzazione da parete con telecomando
- Tubazioni impianto climatizzazione in rame isolate per GAS R-410a
- Tubazioni per scarico condensa in PVC Ø32 E/O RAME Ø22x1
- Condutture elettriche per alimentazione unità esterna da unità interna

LE SERRATURE SULLE PORTE DEL LOCALE MISURE DEVONO ESSERE APRIBILI SOLO DALL' ESTERNO E CON CHIAVI DIVERSE. DALL'INTERNO LE SERRATURE DEVONO ESSERE INACCESSIBILI.

DIMENSIONE INFISSI	QUANTITA' VISTA				CARATTERISTICHE	DIMENSIONE INFISSI	QUANTITA' VISTA				CARATTERISTICHE				
	A	B	C	D			A	B	C	D					
	-	1	-	1	<b>PORTE ESTERNE:</b> Telaio costruito in lamiera di spessore 25/10 con goccialetto superiore e piastine di predisposizione per fissaggio a muro. Zincato elettroliticamente. Verniciato a polvere di poliestere di colore grigio scuro. Ante in lamiera zincata a caldo di spessore 15/10 verniciate a polvere di poliestere della stessa tinta del telaio. Completa di sopralluce fisso equipaggiato con vetro satinato stratificato del tipo antisdondamento di sicurezza di spessore 8-9 mm. Maniglia interna/esterna con chiusura a chiave.		-	-	1	<b>PORTE ESTERNE:</b> Telaio costruito in lamiera di spessore 25/10 con goccialetto superiore e piastine di predisposizione per fissaggio a muro. Zincato elettroliticamente. Verniciato a polvere di poliestere di colore grigio scuro. Ante in lamiera zincata a caldo di spessore 15/10 verniciate a polvere di poliestere della stessa tinta del telaio. Completa di sopralluce fisso equipaggiato con vetro satinato stratificato del tipo antisdondamento di sicurezza di spessore 8-9 mm. Maniglia interna/esterna con chiusura a chiave.		1	1	-	<b>FINESTRA FISSA (CHIUSA):</b> Persiana di aerazione colore grigio come i serramenti in ferro; con rete anti-insetto e occludibili dall'interno del fabbricato mediante finestra a vetro scorrevole
	-	-	-	1	<b>PORTE ESTERNE:</b> Telaio costruito in lamiera di spessore 25/10 con goccialetto superiore e piastine di predisposizione per fissaggio a muro. Zincato elettroliticamente. Verniciato a polvere di poliestere di colore grigio scuro. Ante in lamiera zincata a caldo di spessore 15/10 verniciate a polvere di poliestere della stessa tinta del telaio. Completa di sopralluce fisso equipaggiato con vetro satinato stratificato del tipo antisdondamento di sicurezza di spessore 8-9 mm. Maniglia interna/esterna con chiusura a chiave.		-	1	-	<b>FINESTRA FISSA (APRIBILE):</b> Finestra apribile a vasistas di colore grigio come i serramenti in ferro; occludibile dall'interno del fabbricato ed equipaggiata con vetro satinato stratificato antisdondamento di sicurezza di spessore 8-9 mm		-	1	-	<b>FINESTRA FISSA (APRIBILE):</b> Finestra apribile a vasistas di colore grigio come i serramenti in ferro; occludibile dall'interno del fabbricato ed equipaggiata con vetro satinato stratificato antisdondamento di sicurezza di spessore 8-9 mm

COMMITTENTE: **RFI** RETE FERROVIARIA ITALIANA GRUPPO FERROVIE DELLO STATO ITALIANO

ALTA Sorveglianza: **ITALFERR** GRUPPO FERROVIE DELLO STATO ITALIANO

GENERAL CONTRACTOR: **Consorzio Irioviv Due**

INFRASTRUTTURE FERROVIARIE STRATEGICHE DEFINITE DALLA LEGGE OBIETTIVO N. 443/01

PROGETTO DEFINITIVO  
**LINEA AVIAC VERONA - PADOVA**  
**SUB TRATTA VERONA - VICENZA**  
**1° SUB LOTTO VERONA - MONTEBELLO VICENTINO**

PARTE GENERALE  
 FA08 - FABBRICATO SSE AL Km 26+290  
 FABBRICATO - CABINA TERNA

GENERAL CONTRACTOR: **ITALFERR S.p.A.**

ATI bonifica  
 IL PROGETTISTA INTEGRATORE  
 Franco Paolo Bocchetto  
 Ing. F. P. Bocchetto  
 Data: 09/08/2015

CONSORZIO IRIOVIV DUE  
 Data: 09/08/2015

SCALA: 1:50

COMMESSA: **IN0D 00 D 12 PB FA080X 009 A**

PROIEZIONE: **ATI bonifica**

Rev. Descrizione Redatto Data Verificato Data Approvato Data AutORIZZATO  
 A EMISSIONE Messico 09/08/2015 Bottocci 09/08/2015 Testa 09/08/2015 Ing. F. P. Bocchetto

File: IN0D0002PFA080008A\_02AAA.DWG CUP: J41E9100000009 n. Elab.: 3320049F17