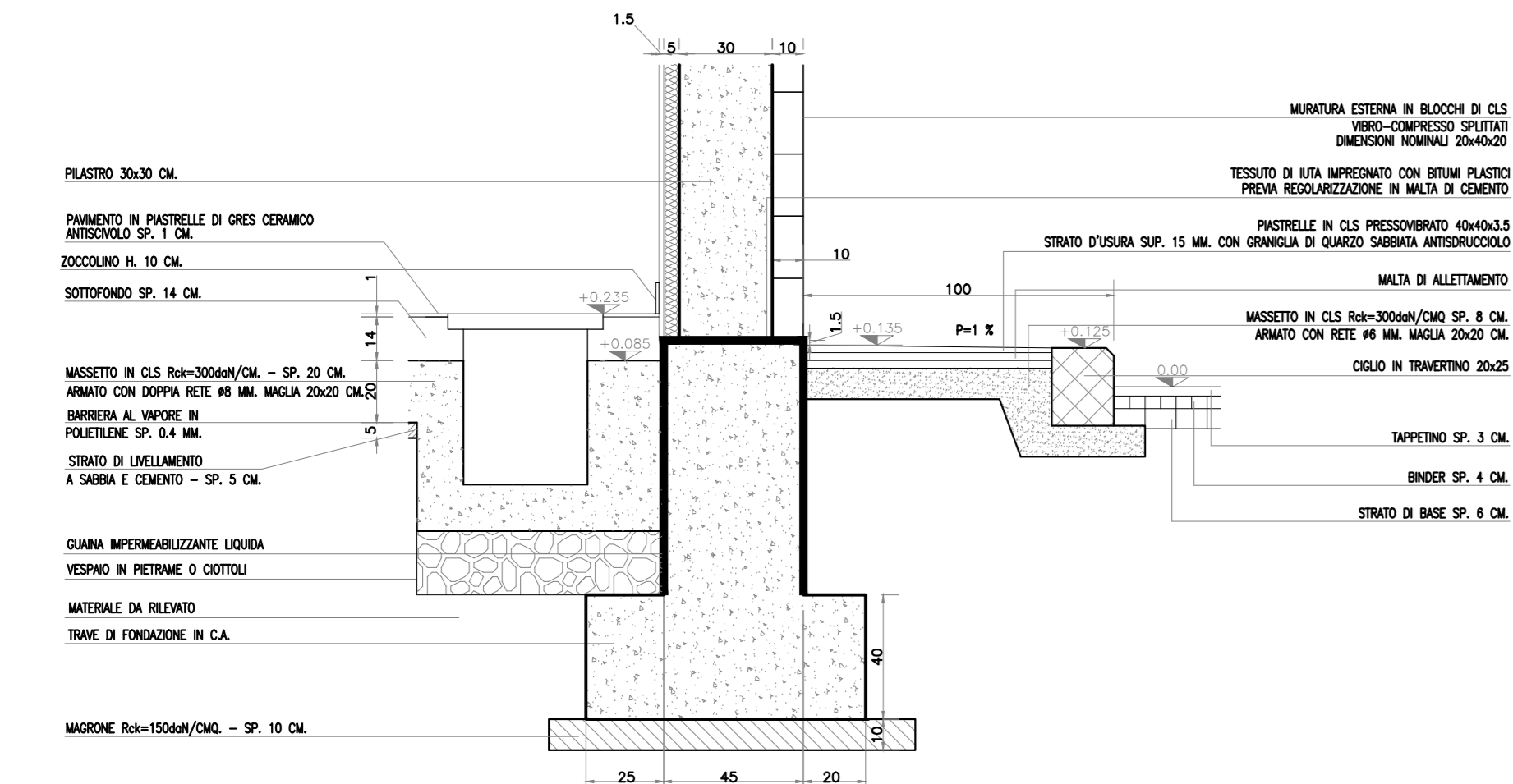
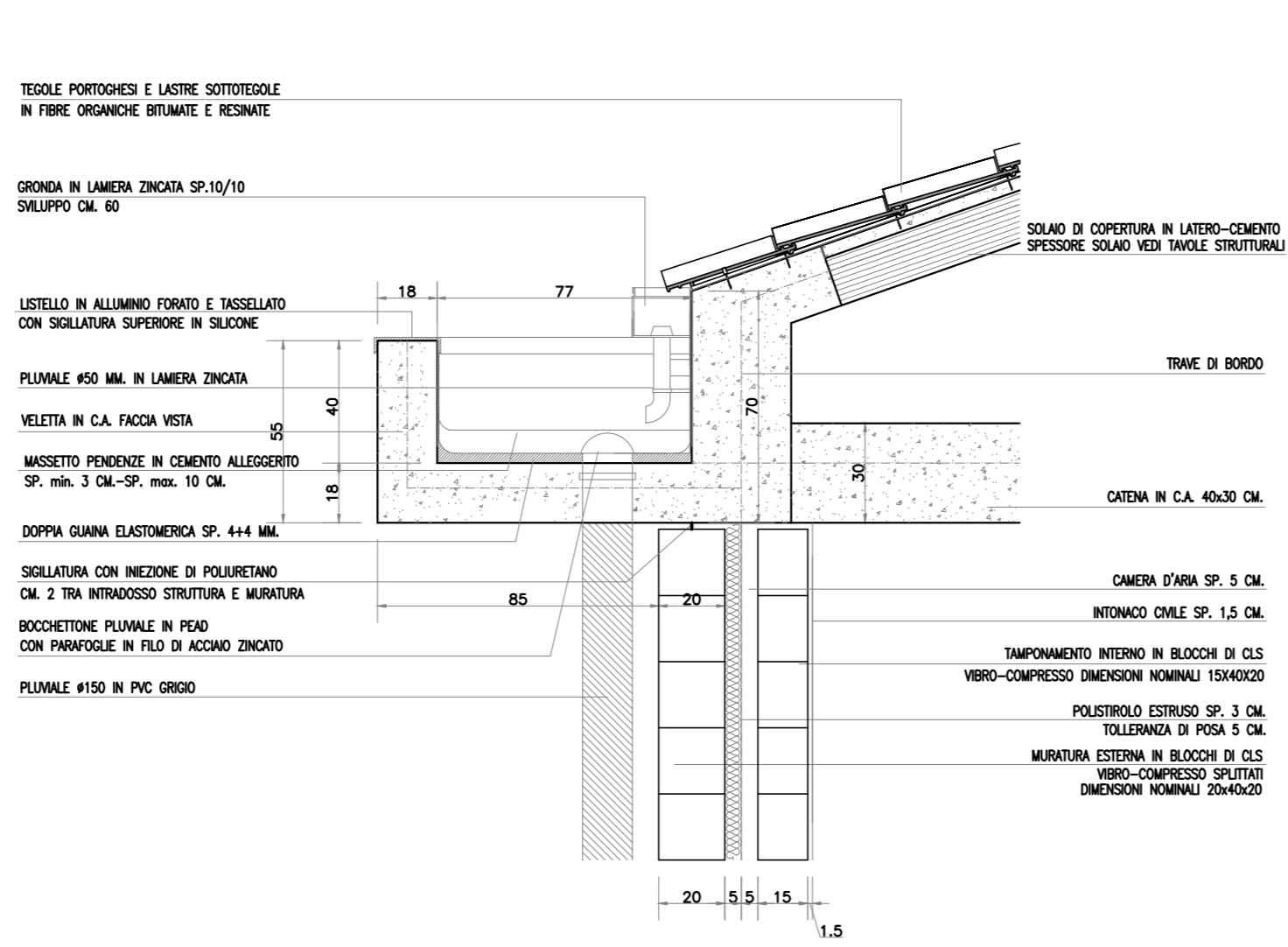


PARTICOLARI COSTRUTTIVI scala 1:20

PAVIMENTO - MURATURA ATTACCO PILASTRO - MARCIAPIEDE



COLLEGAMENTO VELETTA MURATURA



PARTICOLARE SCHEMA DI COLLEGAMENTO DELL'ARMATURA ALL'IMPIANTO DI TERRA

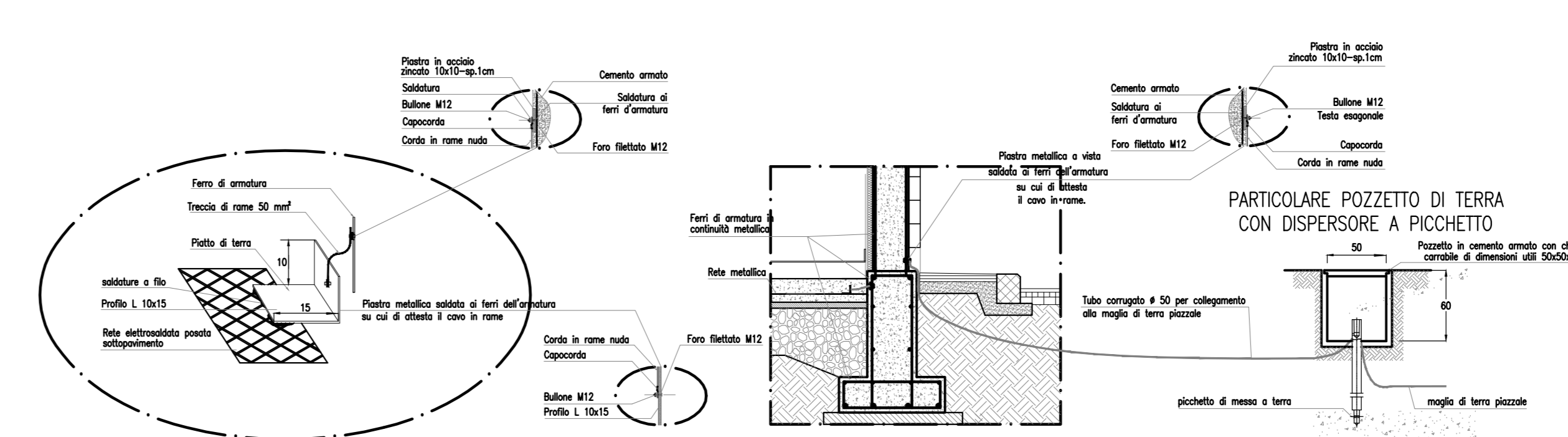


Table with 3 columns: DESCRIZIONE, CODICE, and a list of technical specifications for various construction elements like 'RELAZIONE TECNICA DESCRITTIVA', 'PLANIMETRIA GENERALE DI PROGETTO', etc.

NOTE GENERALI

LE QUOTE SONO ESPRESSE IN CENTIMETRI. LE QUOTE DI LIVELLO SONO ESPRESSE IN METRI E SONO RIFERITE ALLA QUOTA 0,00 DEL PIAZZALE ESTERNO. LE FALDE DEL TETTO HANNO PENDENZA DEL 15%.

NOTE

Area reserved for specific notes or clarifications.

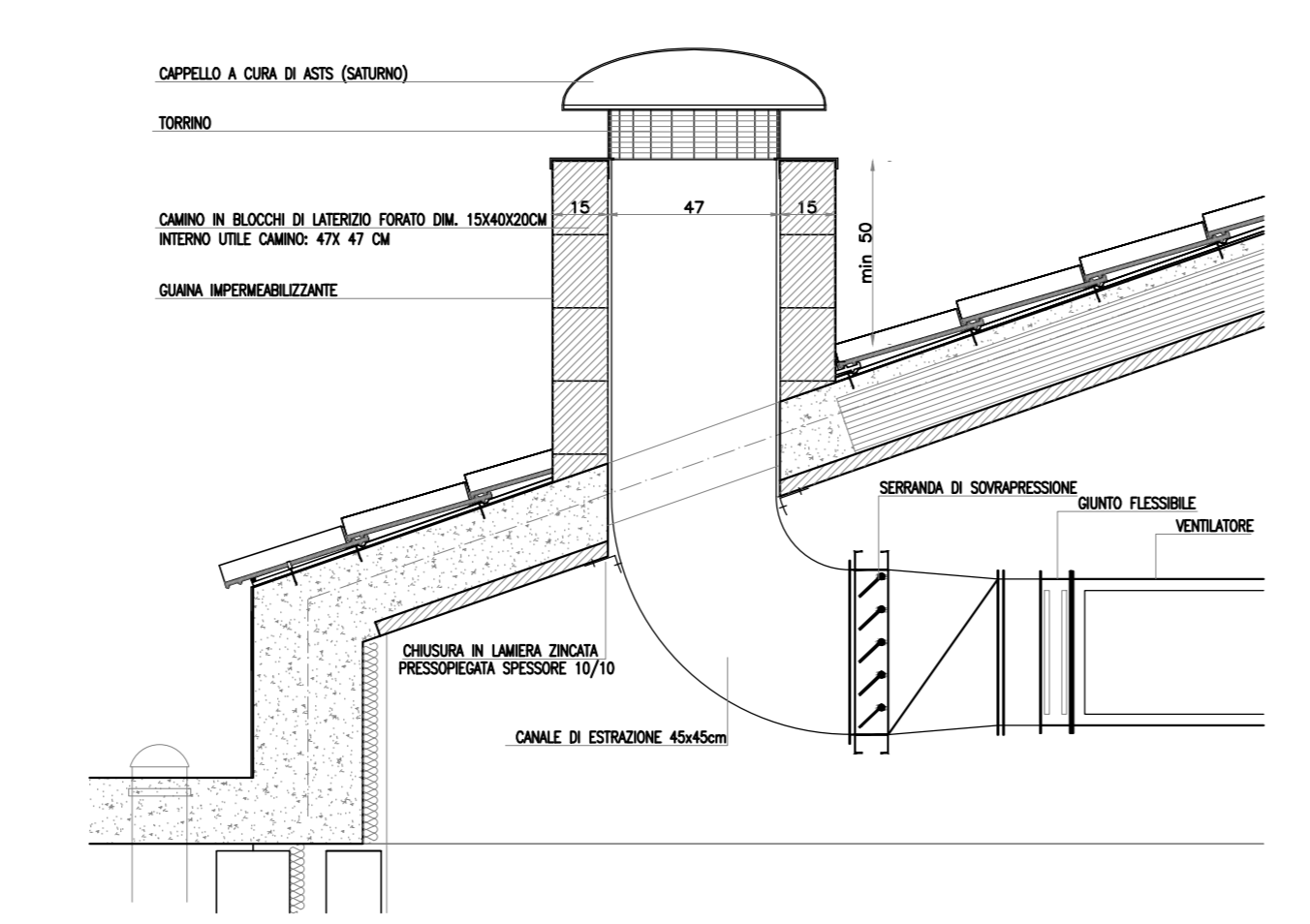
CARATTERISTICHE DEI MATERIALI

INFISSI ESTERNI: Controtelaio in scatorina d'acciaio zincato mm. 20X60X3, zincato alla muratura esterna in blocchi di calcestruzzo. INFISSI INTERNI: Controtelaio in scatorina d'acciaio zincato, zincato alla muratura interna in blocchi di calcestruzzo.

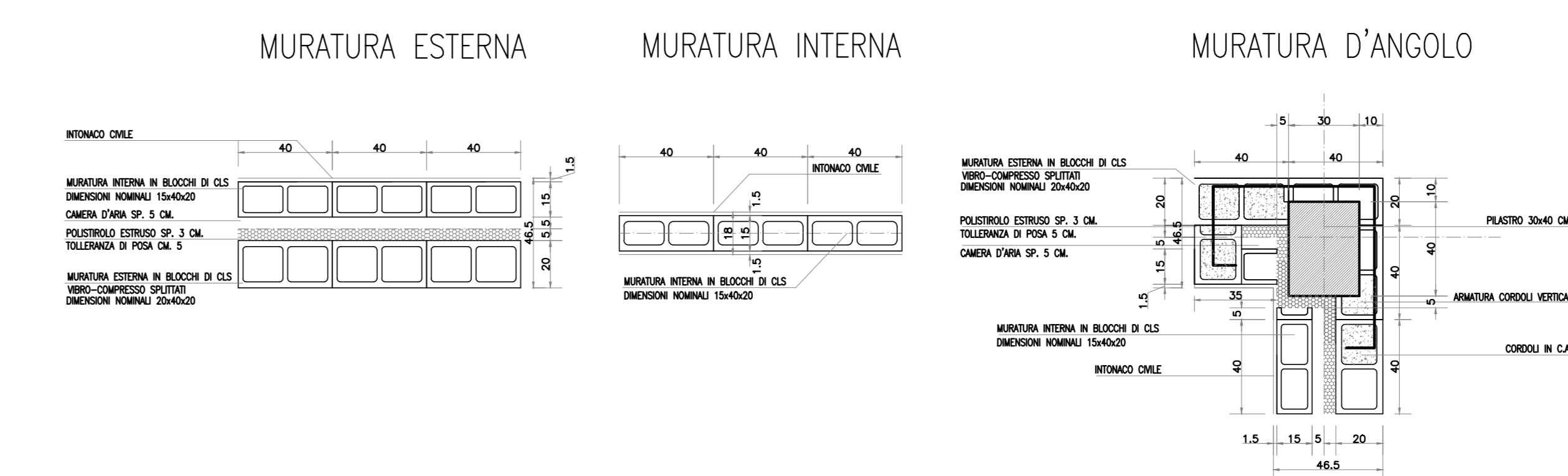
OPERE IN PIETRA: Soglie, architravi, sovrastanti e soglie di porte, finestre e griglie di areazione saranno in lastre di travertino sp. 3 cm. OPERE DA LATTONIERE: Gronda, cassetta in lamiera preverniciata di sp. 15/10 accoppiata in lamiera preverniciata di sp. 8/10, bocchettone in piombo da prima falda.

Project information block including: COMMITTENTE (RFI), GENERAL CONTRACTOR (ITAFERR), INFRASTRUTTURE FERROVIARIE STRATEGICHE DEFINITE DALLA LEGGE OBIETTIVO N. 443/01, LINEA AV/AC VERONA - PADOVA SUB TRATTA VERONA - VICENZA, and a table for project revision control.

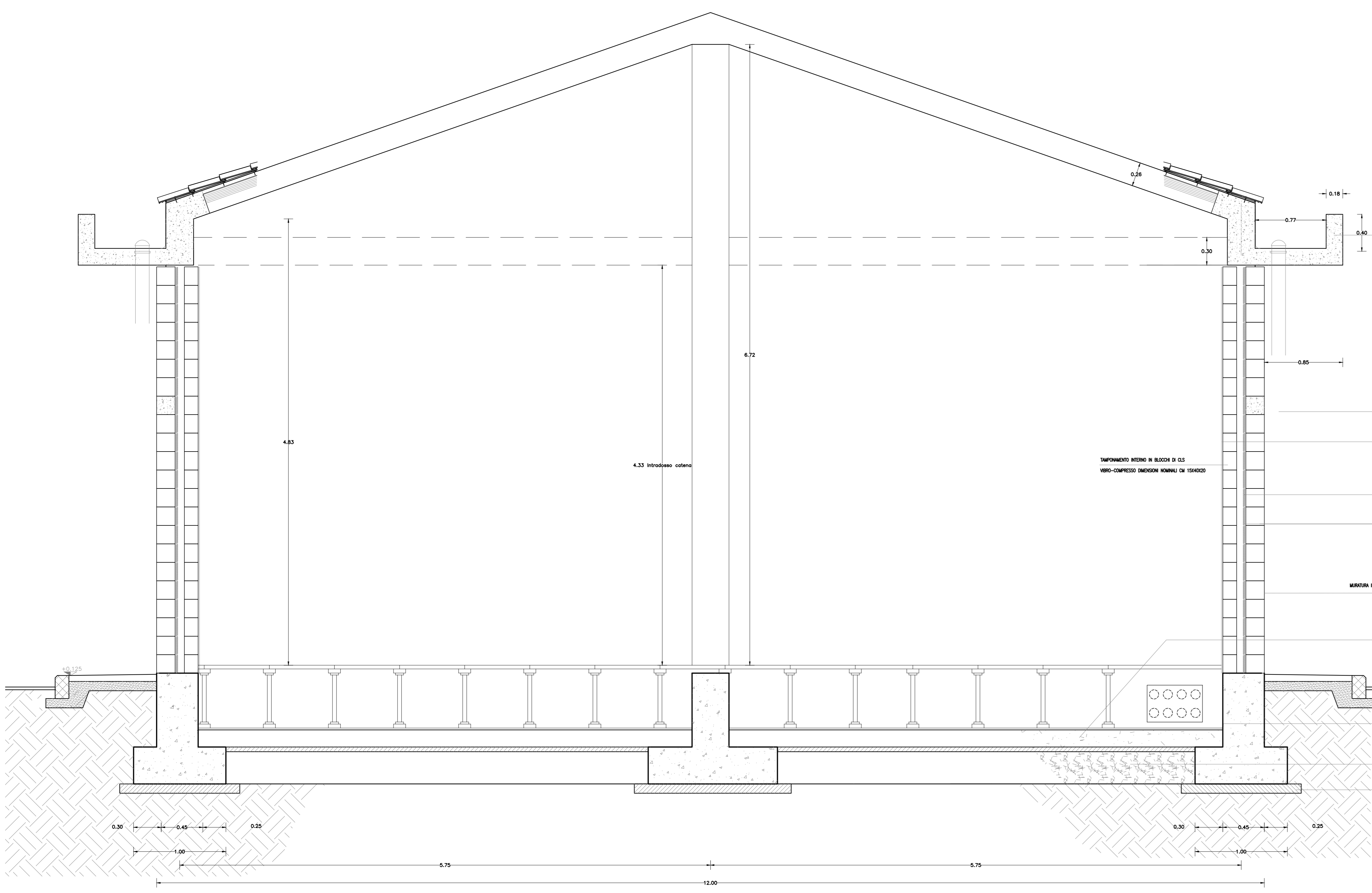
TORRINO DI IMMISSIONE/ESTRAZIONE ARIA



ABACO MURATURE



SEZIONE scala 1:25



ABACO INFISSI scala 1:50

