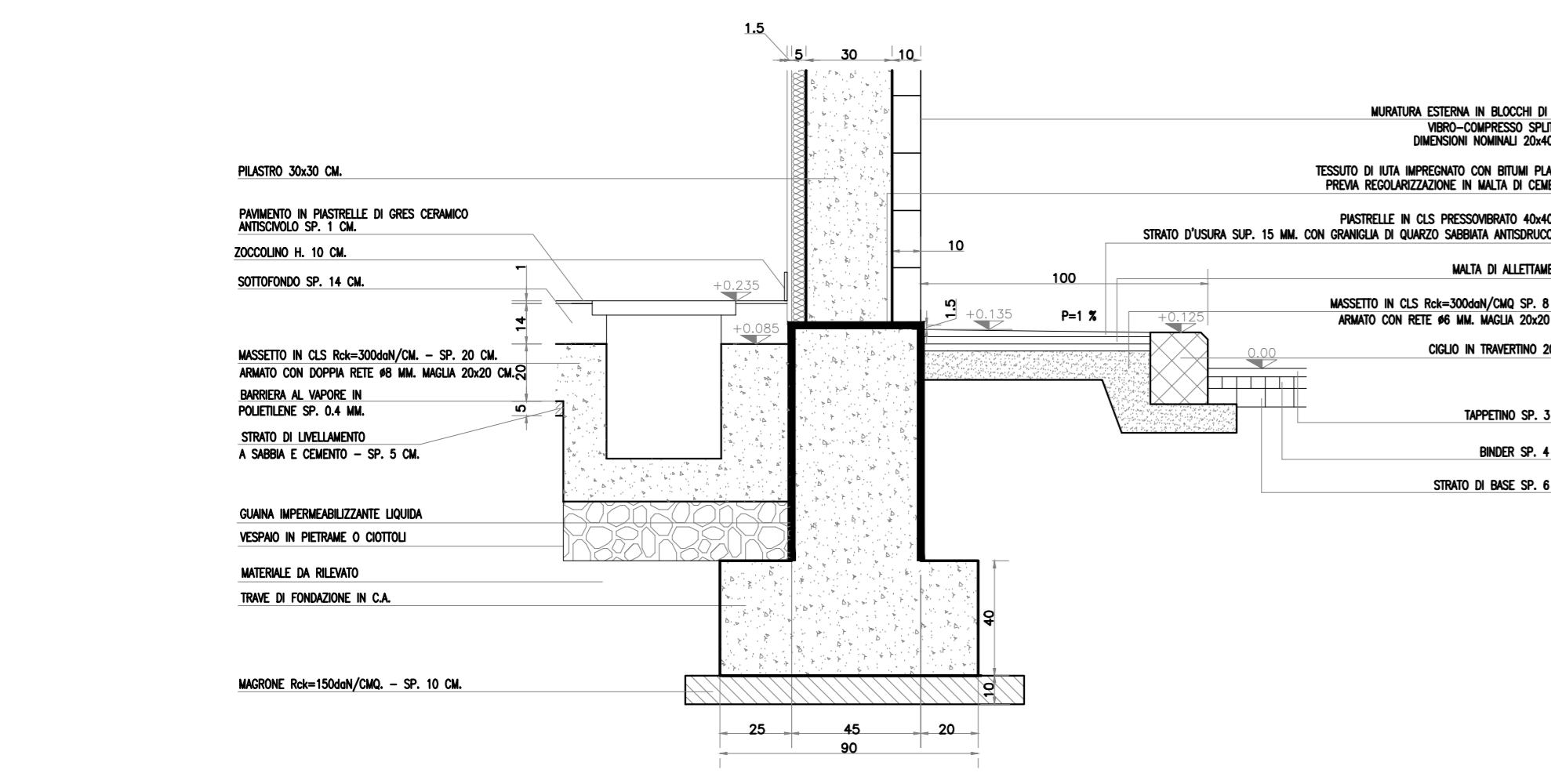
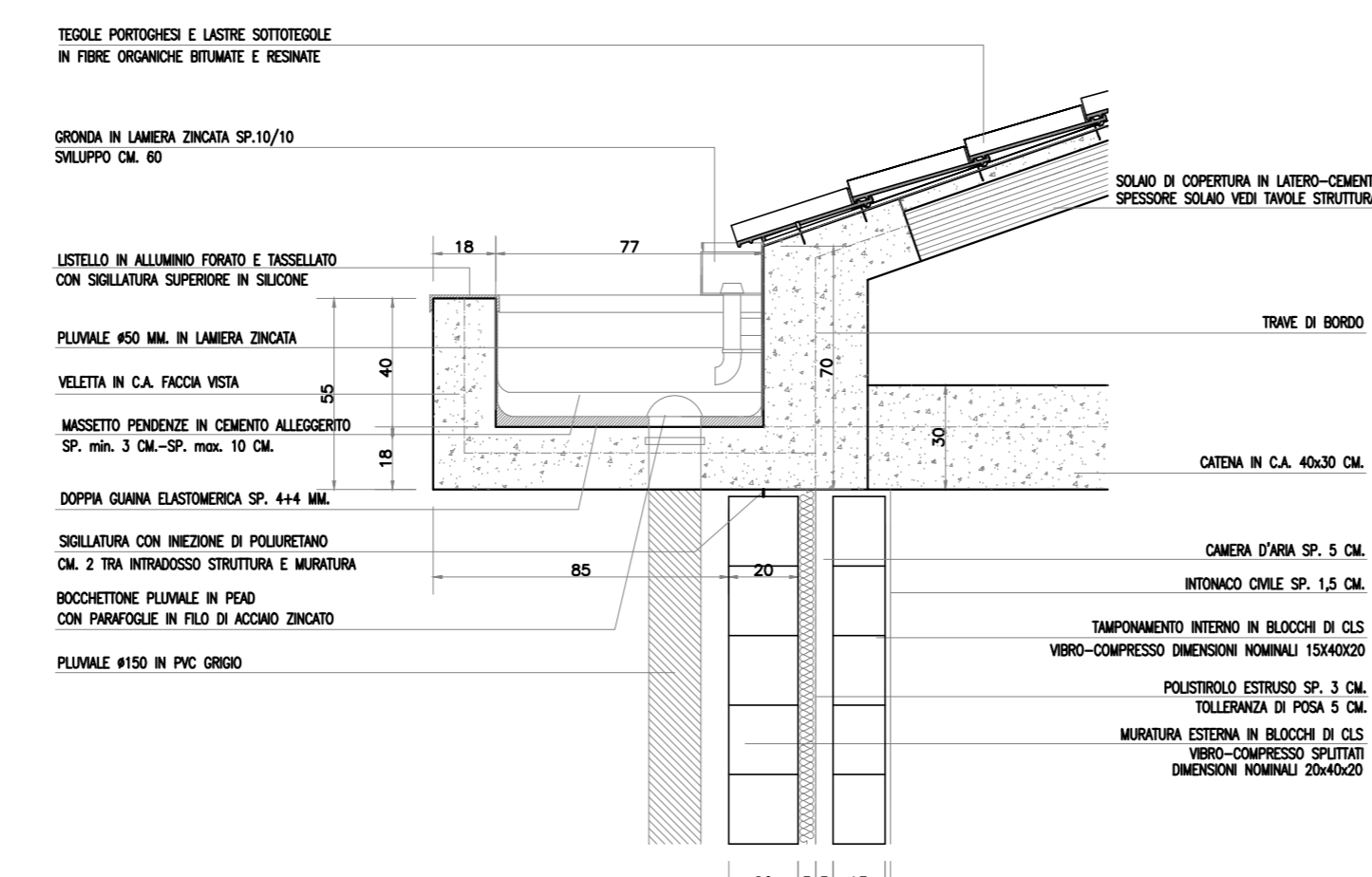


PARTICOLARI COSTRUTTIVI scala 1:20

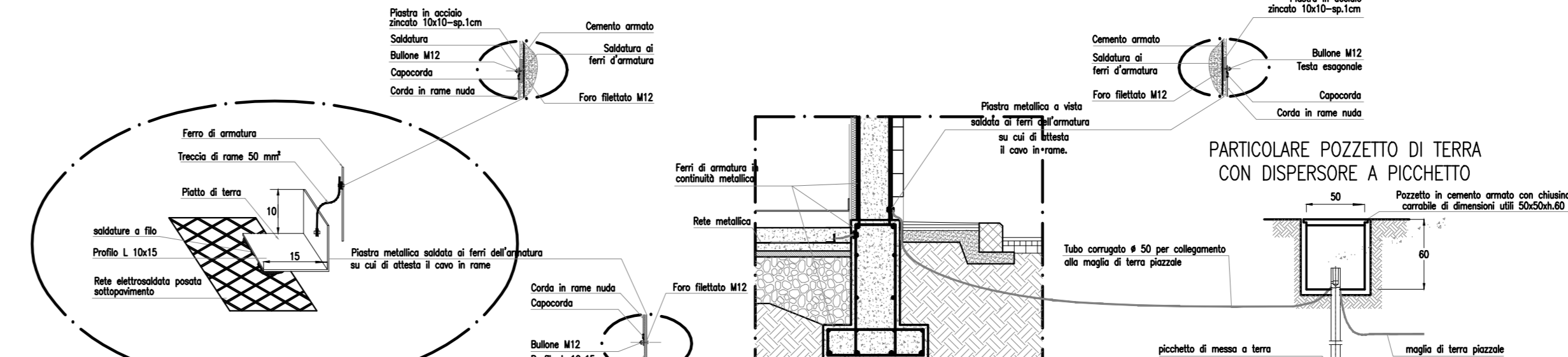
PAVIMENTO - MURATURA ATTACCO PILASTRO - MARCIAPIEDE



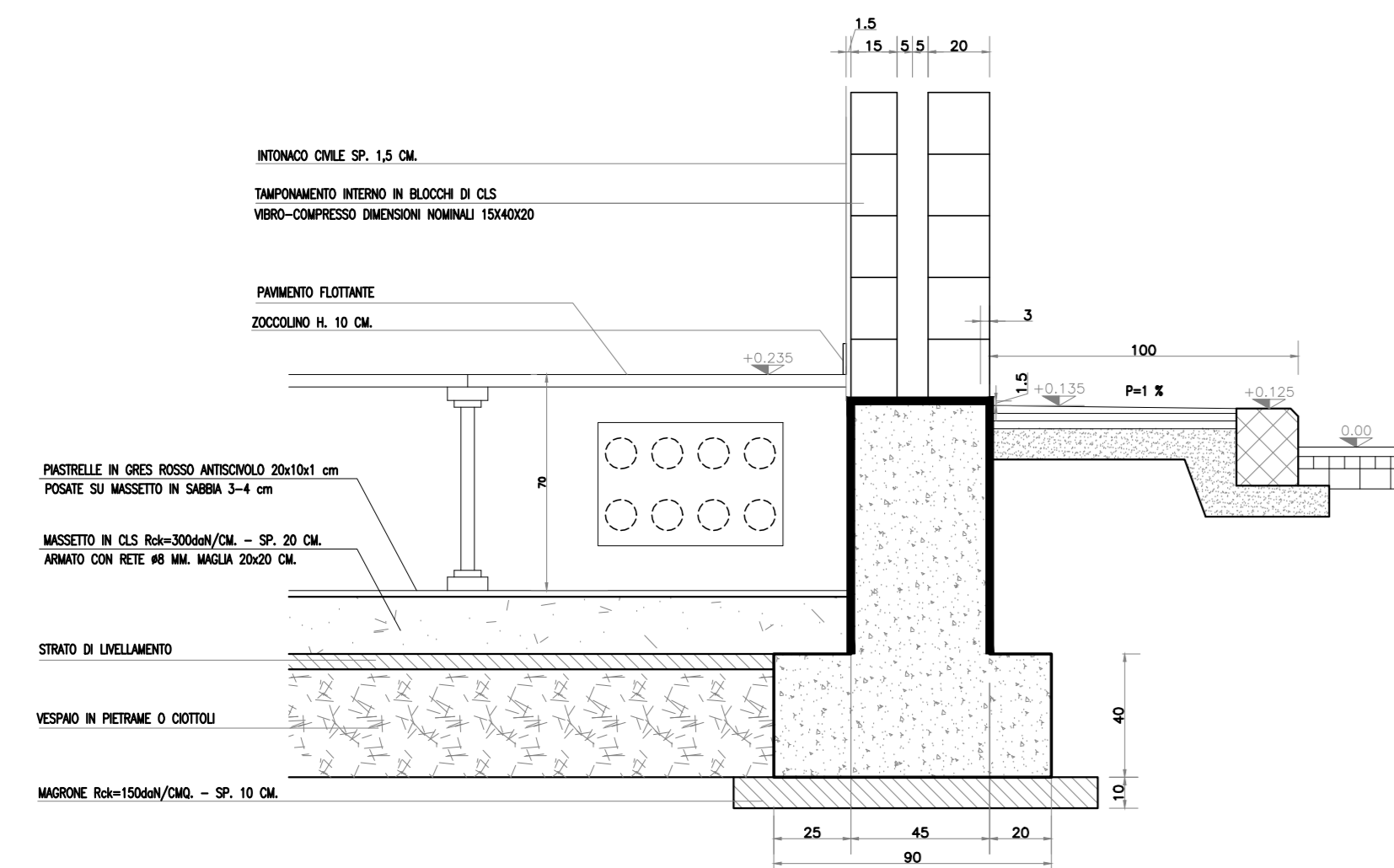
COLLEGAMENTO VELETTA MURATURA



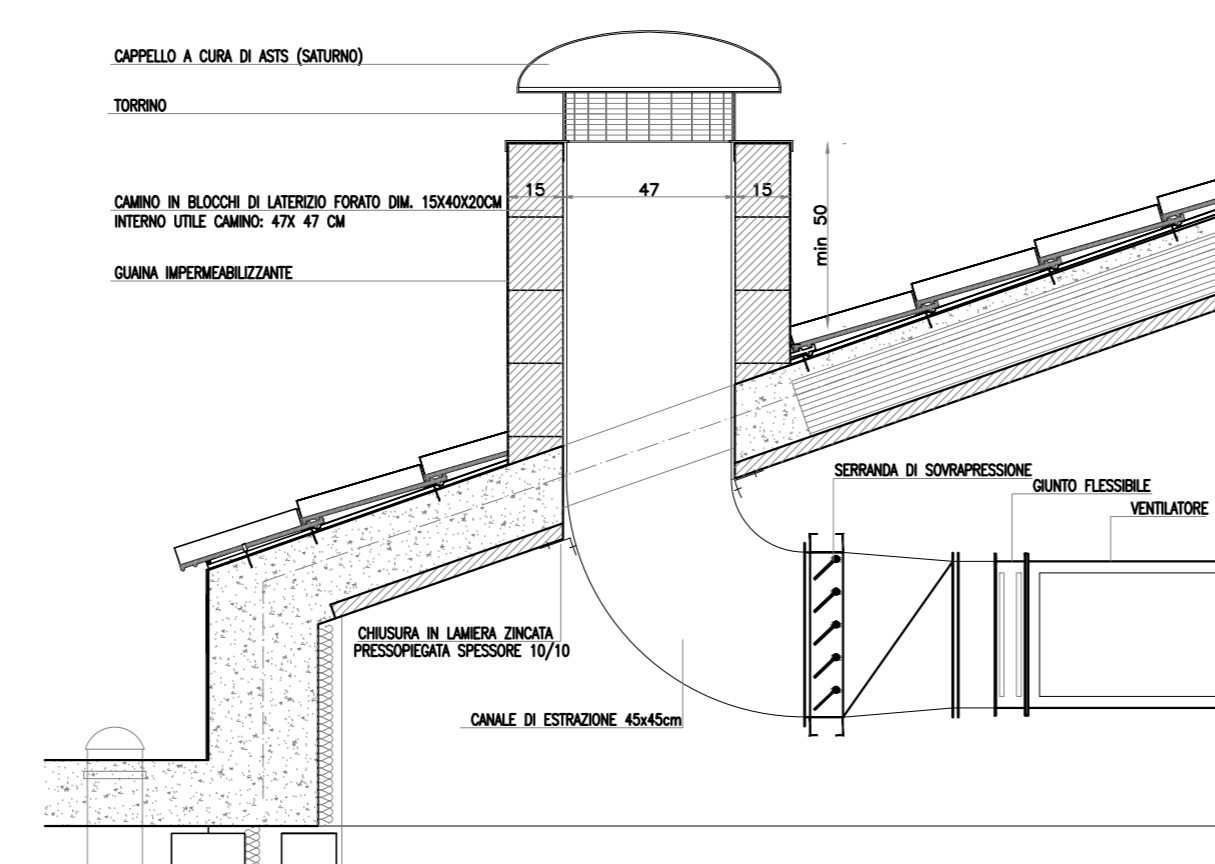
PARTICOLARE SCHEMA DI COLLEGAMENTO DELL'ARMATURA ALL'IMPIANTO DI TERRA



PAVIMENTO FLOTTANTE MURATURA

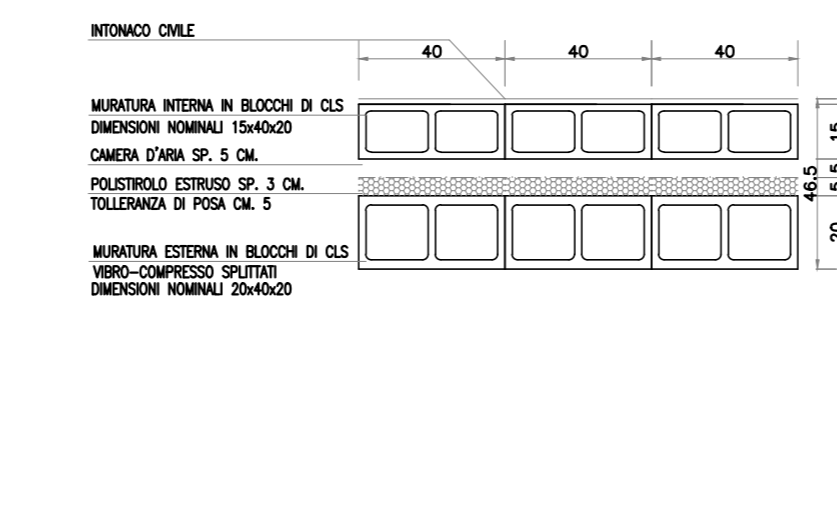


TORRINO DI IMMISSIONE/ESTRAZIONE ARIA

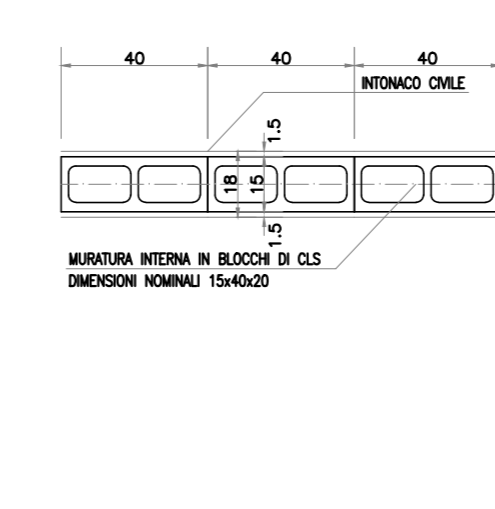


ABACO MURATURE

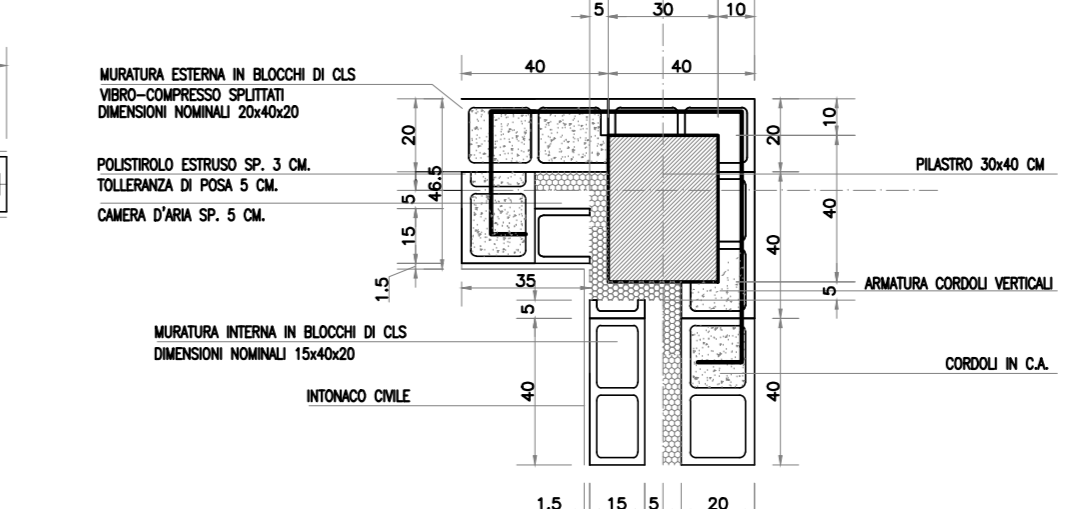
MURATURA ESTERNA



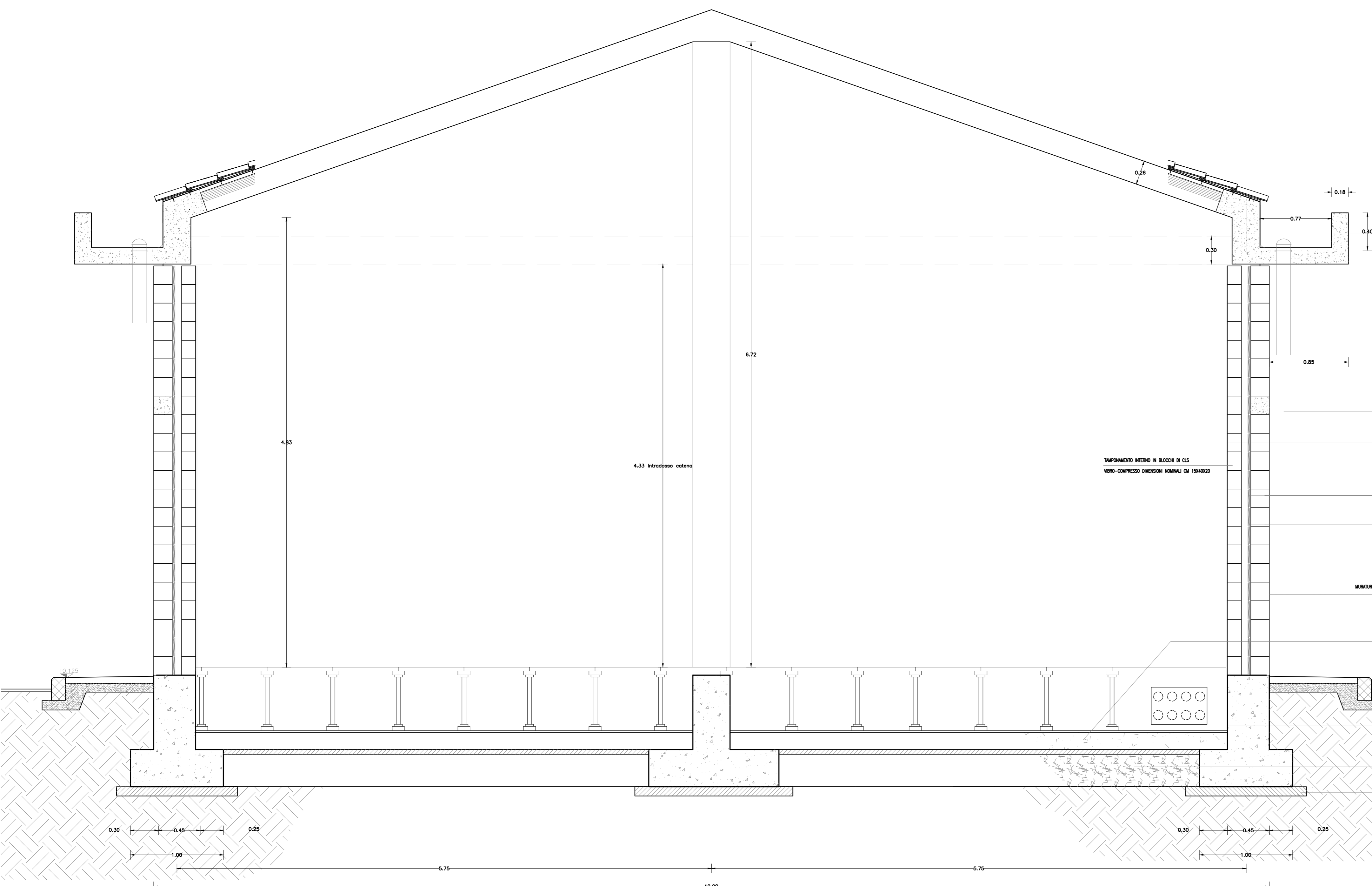
MURATURA INTERNA



MURATURA D'ANGOLO

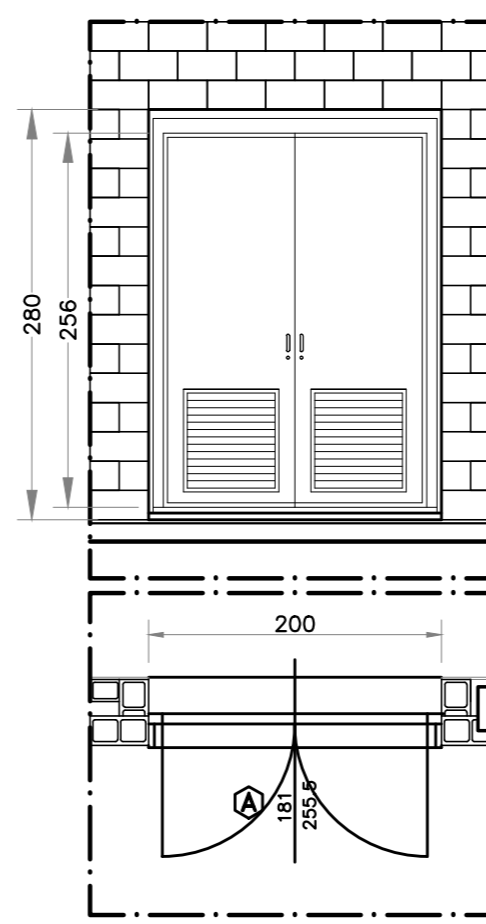


SEZIONE scala 1:25

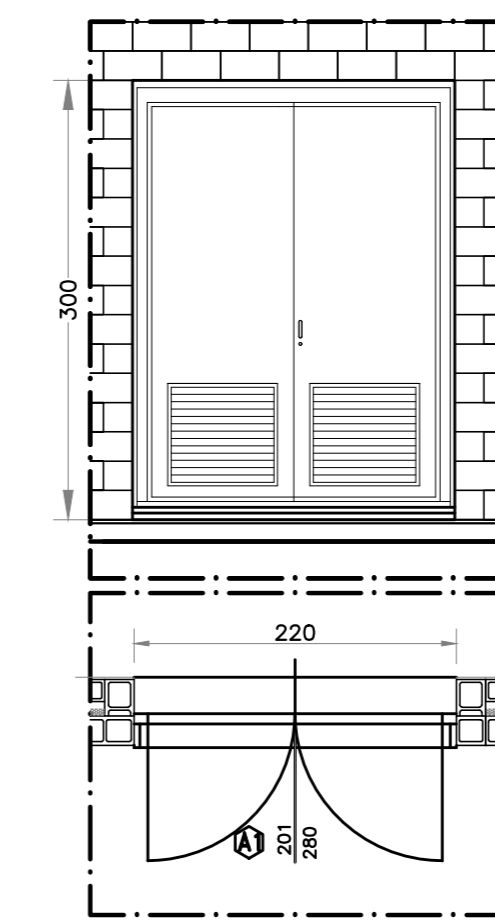


ABACO INFISSI scala 1:50

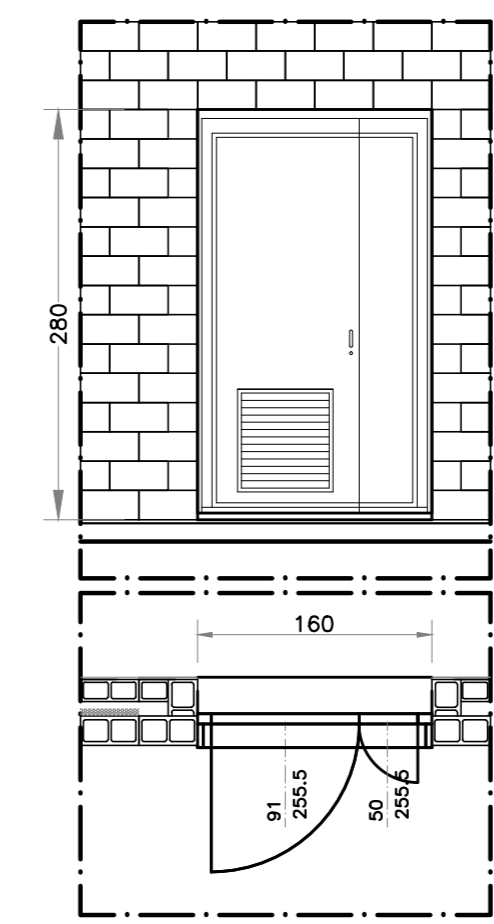
GRIGLIA DI AREAZIONE PER VENTILAZIONE SALA QUADRI E RICAMBIO ARIA NEL LOCALE. DOTATA DI ALLETTE A CELLOSA, GRIGLIA ANTIPORTA, RETE ANTI-INSETTO E FILTRO RIGENERABILE. DIMENSIONE PER AREA 0,25/0,25 m. SEZIONE UTILE MINIMA NETTA 0,31 mq PER AREA.



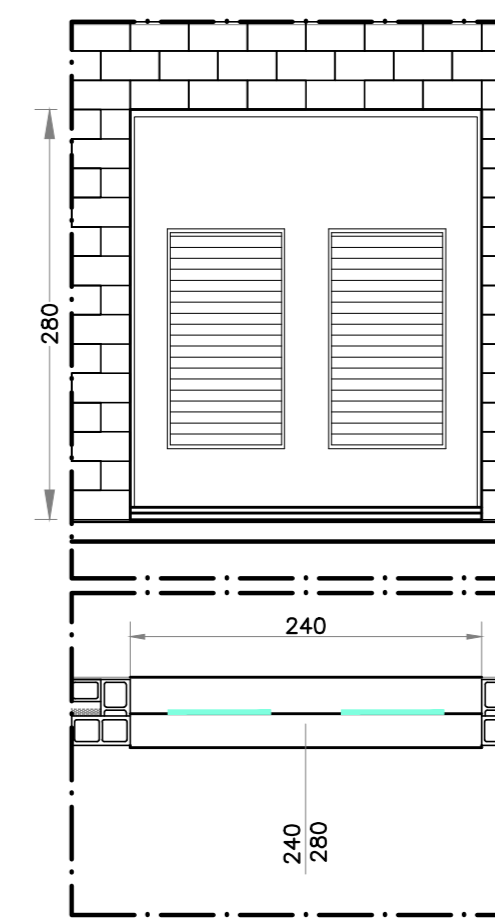
GRIGLIA DI AREAZIONE PER VENTILAZIONE SALA QUADRI E RICAMBIO ARIA NEL LOCALE. DOTATA DI ALLETTE A CELLOSA, GRIGLIA ANTIPORTA, RETE ANTI-INSETTO E FILTRO RIGENERABILE. DIMENSIONE PER AREA 0,25/0,25 m. SEZIONE UTILE MINIMA NETTA 0,31 mq PER AREA.



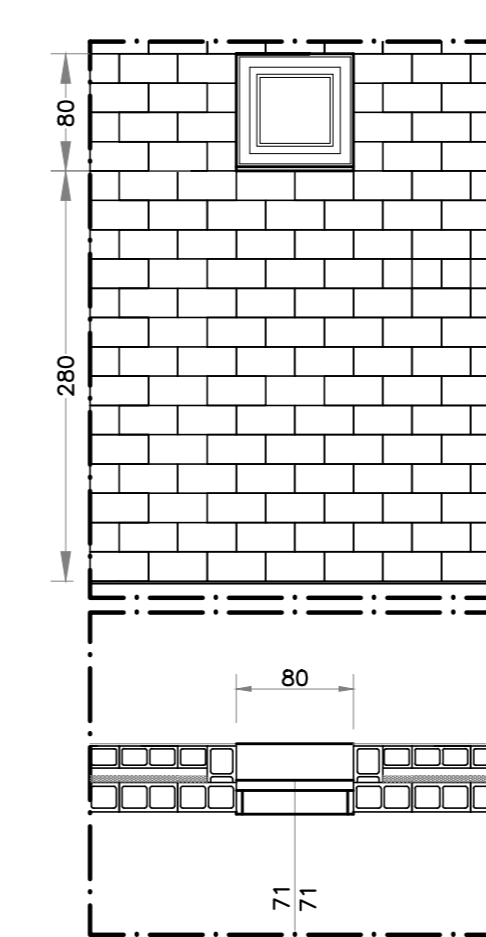
GRIGLIA DI AREAZIONE PER VENTILAZIONE SALA QUADRI E RICAMBIO ARIA NEL LOCALE. DOTATA DI ALLETTE A CELLOSA, GRIGLIA ANTIPORTA, RETE ANTI-INSETTO E FILTRO RIGENERABILE. DIMENSIONE PER AREA 0,25/0,25 m. SEZIONE UTILE MINIMA NETTA 0,31 mq PER AREA.



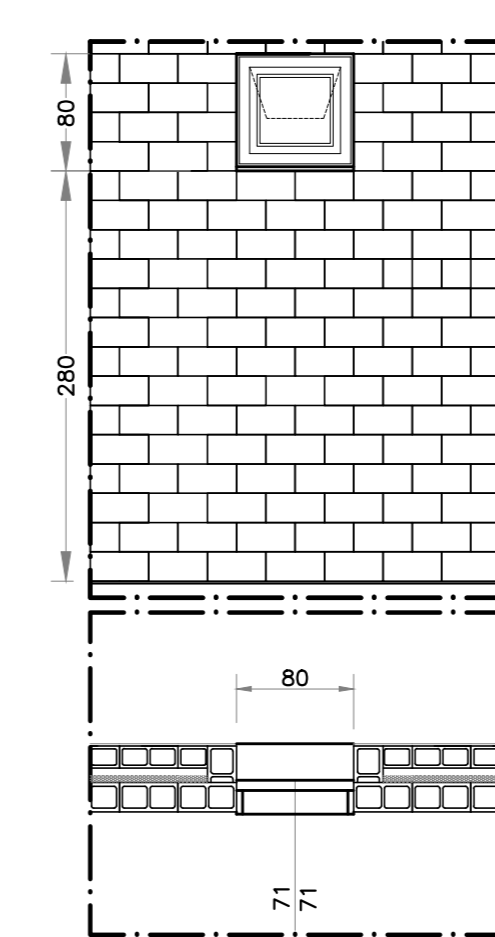
PANNELLO ASPIRANTE PER ESTRAZIONE VEGETAZIONE SALA QUADRI E RICAMBIO ARIA NEL LOCALE. DOTATA DI ALLETTE A CELLOSA, GRIGLIA ANTIPORTA, RETE ANTI-INSETTO E FILTRO RIGENERABILE. DIMENSIONE PER AREA 0,25/0,25 m. SEZIONE UTILE MINIMA NETTA 0,31 mq PER AREA.



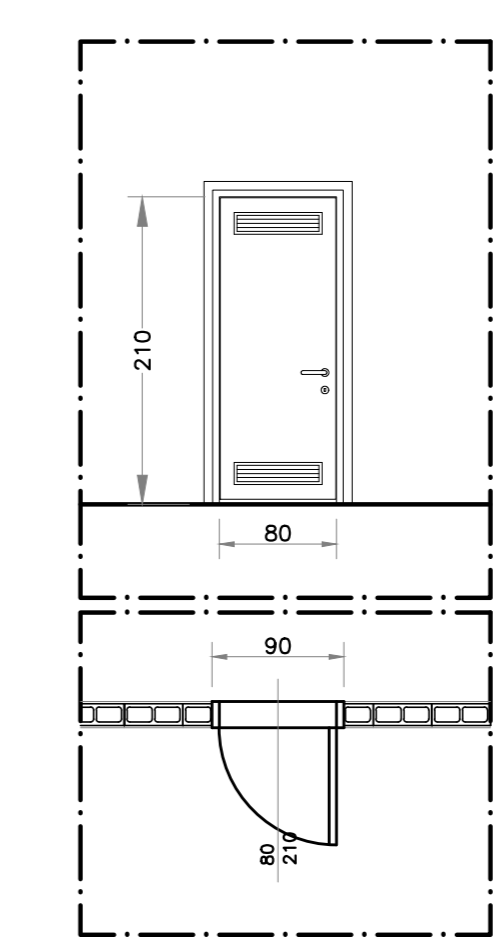
VETRO MULTISTRATO SPESORE 19 mm. ANTIRIFLESSO. SOSTA/BIANCALCANE IN TRAVERTINO 30x30x30. FINESTRE NON APFRIBILI.



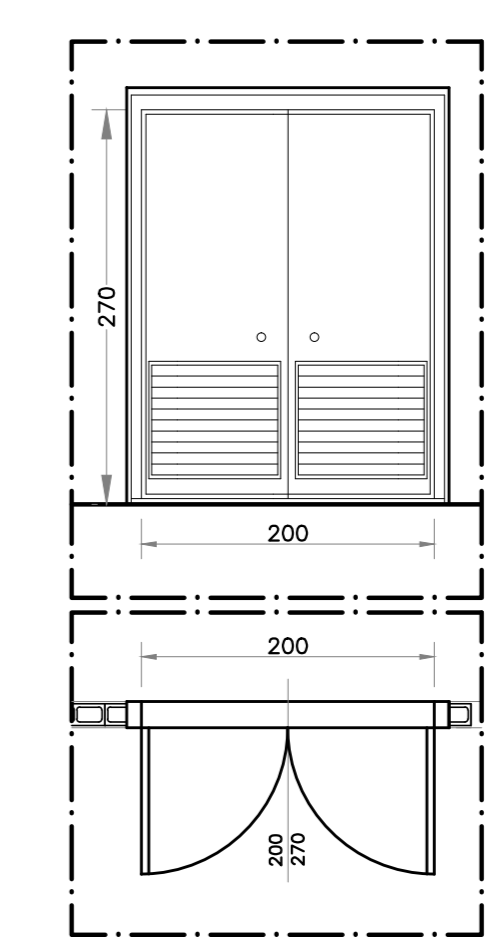
VETRO MULTISTRATO SPESORE 19 mm. ANTIRIFLESSO. SOSTA/BIANCALCANE IN TRAVERTINO 30x30x30. FINESTRE NON APFRIBILI.



PORTA INTERNA DOTATA DI PANNELLO CON FILTRO ESTRAIBILE TIPO "ANTIDUR" (colore grigio) 60 x 15 cm. ELEGANTISSIMO FILTRO FACILMENTE ESTRAIBILE, SOSTITUIBILE O RIGENERABILE.



PORTA INTERNA DOTATA DI PANNELLO CON FILTRO ESTRAIBILE TIPO "ANTIDUR" (colore grigio) 60 x 15 cm. ELEGANTISSIMO FILTRO FACILMENTE ESTRAIBILE, SOSTITUIBILE O RIGENERABILE.



DESEGNI DI RIFERIMENTO SSE KM 26+290

DESCRIZIONE	CODICE
RELAZIONE TECNICA DESCRITTA	IND000029F800001A
RELAZIONE DI CALCOLO STRUTTURALE	IND000029F800001A
PLANIMETRIA GENERALE DI PROGETTO	IND000029F800001A
PLANIMETRIA DI TRACCIAMENTO	IND000029F800002A
PLANIMETRIA E PROFILO STRADA DI ACCESSO	IND000029F800001A
PIAZZALE - PLANIMETRIA RETE SVALTIMENTI IDRAULICI	IND000029F800003A
PIAZZALE - PLANIMETRIA OPERE CIVILI	IND000029F800004A
PIAZZALE - PLANIMETRIA OPERE ELETTROMECCANICHE	IND000029F800005A
PIAZZALE - PLANIMETRIA LINEA DI TERRA	IND000029F800006A
PIAZZALE - SEZIONI TRASVERSALI - tov 1	IND000029F800001A
PIAZZALE - SEZIONI TRASVERSALI - tov 2	IND000029F800002A
PIAZZALE - SEZIONI TRASVERSALI - tov 3	IND000029F800003A
PIAZZALE - SEZIONI TRASVERSALI - tov 4	IND000029F800004A
PIAZZALE - SEZIONI TRASVERSALI - tov 5	IND000029F800005A
PIAZZALE - PARTICOLARI COSTRUTTIVI - SEZIONI TIPO	IND000029F800001A
FABBRICATO - ARCHITETTONICO: PIANTE	IND000029F800001A
FABBRICATO - ARCHITETTONICO: PROSPETTI	IND000029F800002A
FABBRICATO - ARCHITETTONICO: SEZIONI	IND000029F800003A
FABBRICATO - ARCHITETTONICO: PARTICOLARI	IND000029F800004A
FABBRICATO - STRUTTURALI Carpentaria: PIANTE FONDAZIONI	IND000029F800005A
FABBRICATO - STRUTTURALI Carpentaria: PIANTE COPERTURA	IND000029F800006A
FABBRICATO - STRUTTURALI Carpentaria: SEZIONI	IND000029F800007A
FABBRICATO - PIANTE OPERE CIVILI	IND000029F800008A
FABBRICATO - PIANTE OPERE ELETTROMECCANICHE	IND000029F800009A
FABBRICATO - CABINA TERNA	IND000029F800000A

NOTE GENERALI

LE QUOTE SONO ESPRESSE IN CENTIMETRI.
LE QUOTE DI LIVELLO SONO ESPRESSE IN METRI E SONO REFERITE ALLA QUOTA 0,00 DEL PIAZZALE ESTERNO.
LE FALDE DEL TETTO HANNO PENDENZA DEL 35%

NOTE

CARATTERISTICHE DEI MATERIALI

INFISSI ESTERNI
Edifico: Controllo in scatoriale d'acciaio zincato mm. 20X60X3, zincato alla muratura esterna in blocchi di calcestruzzo. I tendi fissi e mobili sono del tipo a chiave "AD3080B" o similari. Le porte, a slancio e doppia orbita, sono anticasse e antilampo, complete di ogni accessorio, con apertura antigraffiti e multigrande manna. Esterno, dotate di contatti magnetici e con classe di resistenza antieffrazione pari a CLASSE 4 SECONDO UNI EN 1627.

Le porte del locale SSE sarà dotata di chiave d'ingresso a badge.
Edifico: Controllo in scatoriale d'acciaio zincato mm. 20X60X3, zincato alla muratura esterna in blocchi di calcestruzzo. I tendi fissi e mobili sono del tipo a chiave "AD3080B" o similari. Le finestre sia a battente che a sovrisko, hanno vetro multistrato di sp 19 mm classificate antigrandine e sono complete di ogni accessorio, dotate di contatti magnetici e con classe di resistenza antieffrazione pari a CLASSE 4 SECONDO UNI EN 1627.

PORTE INTERNE
Controllo in scatoriale d'acciaio zincato, zincato alla muratura interna in blocchi di calcestruzzo. I tendi sono in alluminio anodizzato con battente rivestito in laminato plastico.

OPERE IN PIETRA
Stipiti, architravi, davanzali e soglie di porte, finestre e griglie di areazione saranno in lastre di travertino sp. 3 cm fornita di gocciolatoio esterno, prote in opera con spessore di 3 cm dal filo esterno della muratura; stipiti ed architravi saranno fissati alla muratura esterna mediante grappe di ferro zincato.

OPERE DA LATTONIERE
Gronda, caditoie in lamiera preverniciata di sp 10/10 complete di agganci e accessori in acciaio zincato; pluviali in lamiera preverniciata di sp 15/10, assorbitore in lamiera preverniciata di sp 8/10; bocchettoni in pannello da prima fusione o in PEAD con parafoglie in filo di acciaio zincato.

COMMITTENTE: R.F. FERROVIARIA ITALIANA GRUPPO FERROVIE DELLO STATO ITALIANE		SCALA: VARIE	
ALTA SORVEGLIANZA: GRUPPO FERROVIE DELLO STATO ITALIANE			
GENERAL CONTRACTOR: Comarzio Tria-IV Due			
INFRASTRUTTURE FERROVIARIE STRATEGICHE DEFINITE DALLA LEGGE OBIETTIVO N. 443/01			
PROGETTO DEFINITIVO			
LINEA AVIAC VERONA - PADOVA SUB TRATTA VERONA - VICENZA 1° SUB LOTTO VERONA - MONTEBELLO VICENTINO			
PARTE GENERALE FABR - FABBRICATO SSE AL KM 26+290 FABBRICATO - ARCHITETTONICO: PARTICOLARI			
GENERAL CONTRACTOR ATI bonifica		ITALFERR S.p.A.	
IL PROGETTISTA INTEGRATORE Ing. F. P. Boccardo		Date:	
COMMESSA		LOTTO	
FASE		ENTE	
TIPO DOC.		OPERAZIONE	
DISCIPLINA		PROGR.	
REV.		REV.	
IN		OD	
00		01	
02		03	
04		05	
06		07	
08		09	
10		11	
ATI bonifica			
VISTO ATI BONIFICA			
Firma: _____ Data: _____ Ing. F. P. Boccardo			
Descrizione		Autore	
Redatto		Data	
Verificato		Data	
Autore		Autore	
Autore		Data	
Autore		Data	
Date: MAGGIO 2015			
File: IND000029F800002A_G00AA.DWG CUP: J41E91000000009 n. Dib.: _____ CHG: 3320049F17			