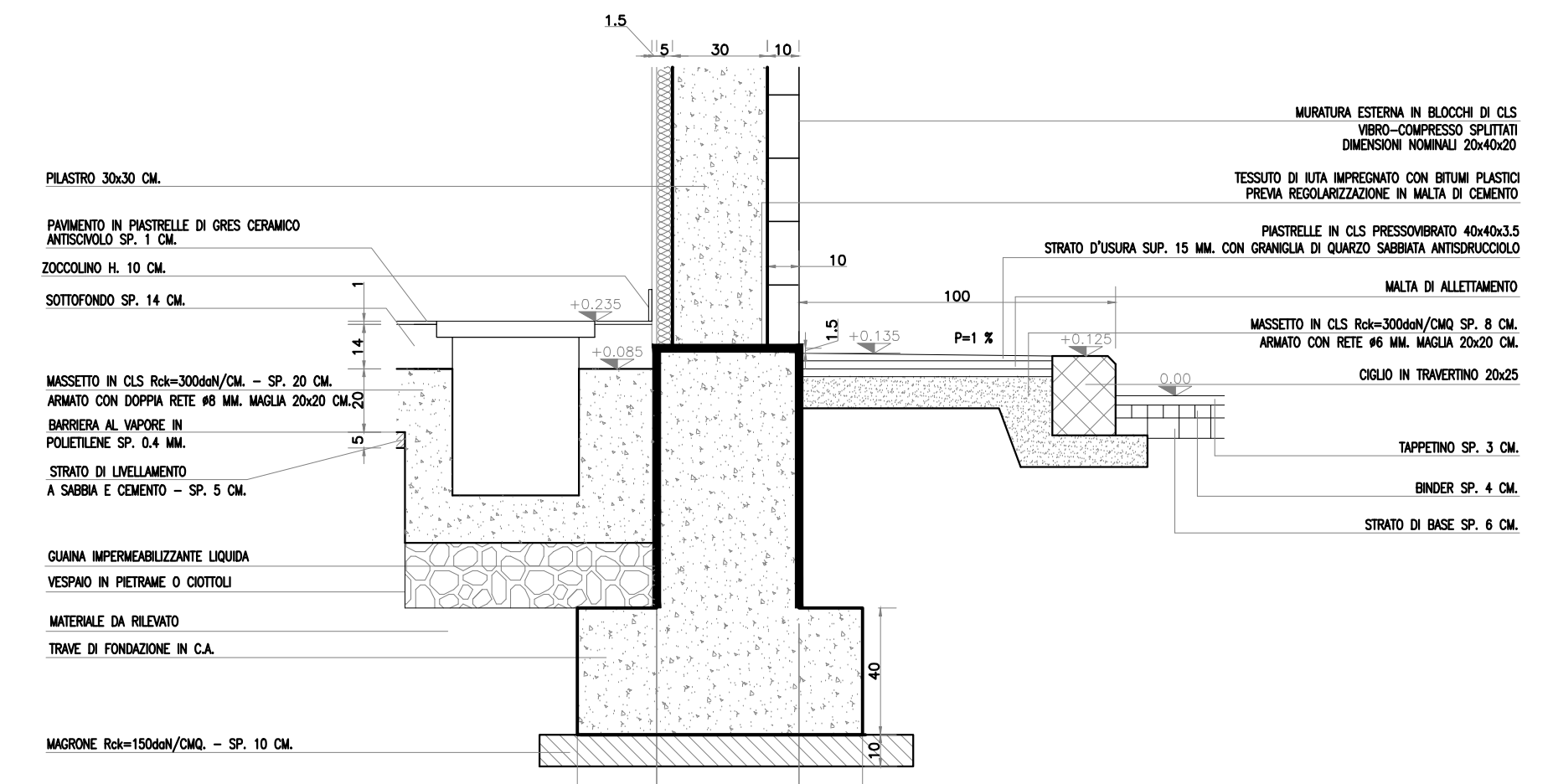
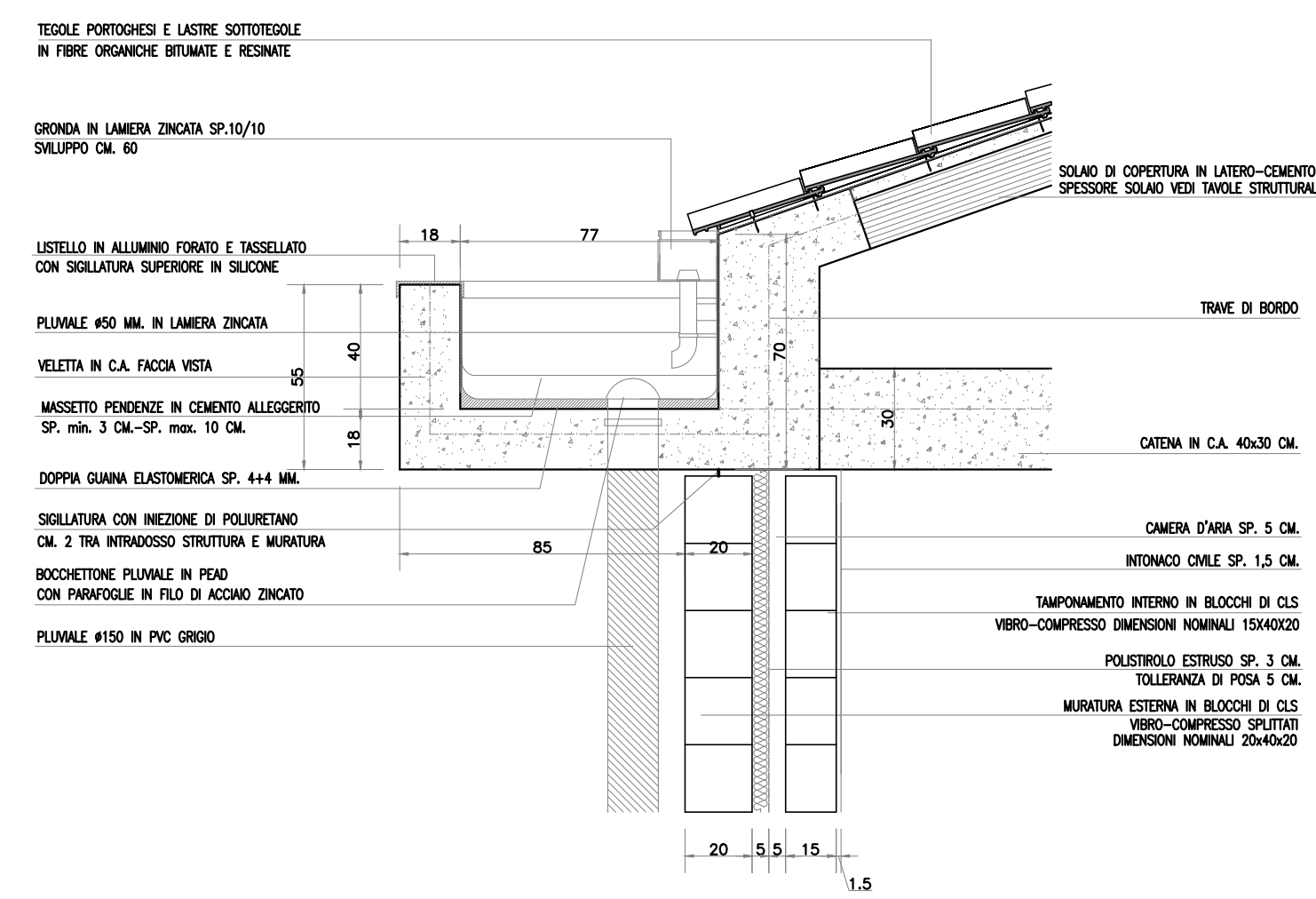


PARTICOLARI COSTRUTTIVI scala 1:20

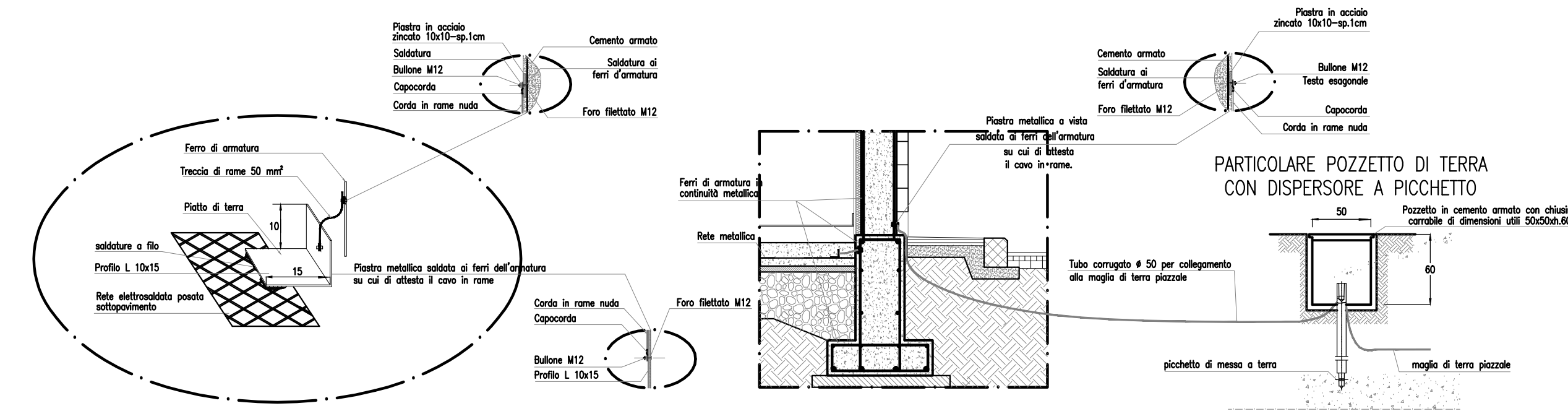
PAVIMENTO - MURATURA ATTACCO PILASTRO - MARCIAPIEDE



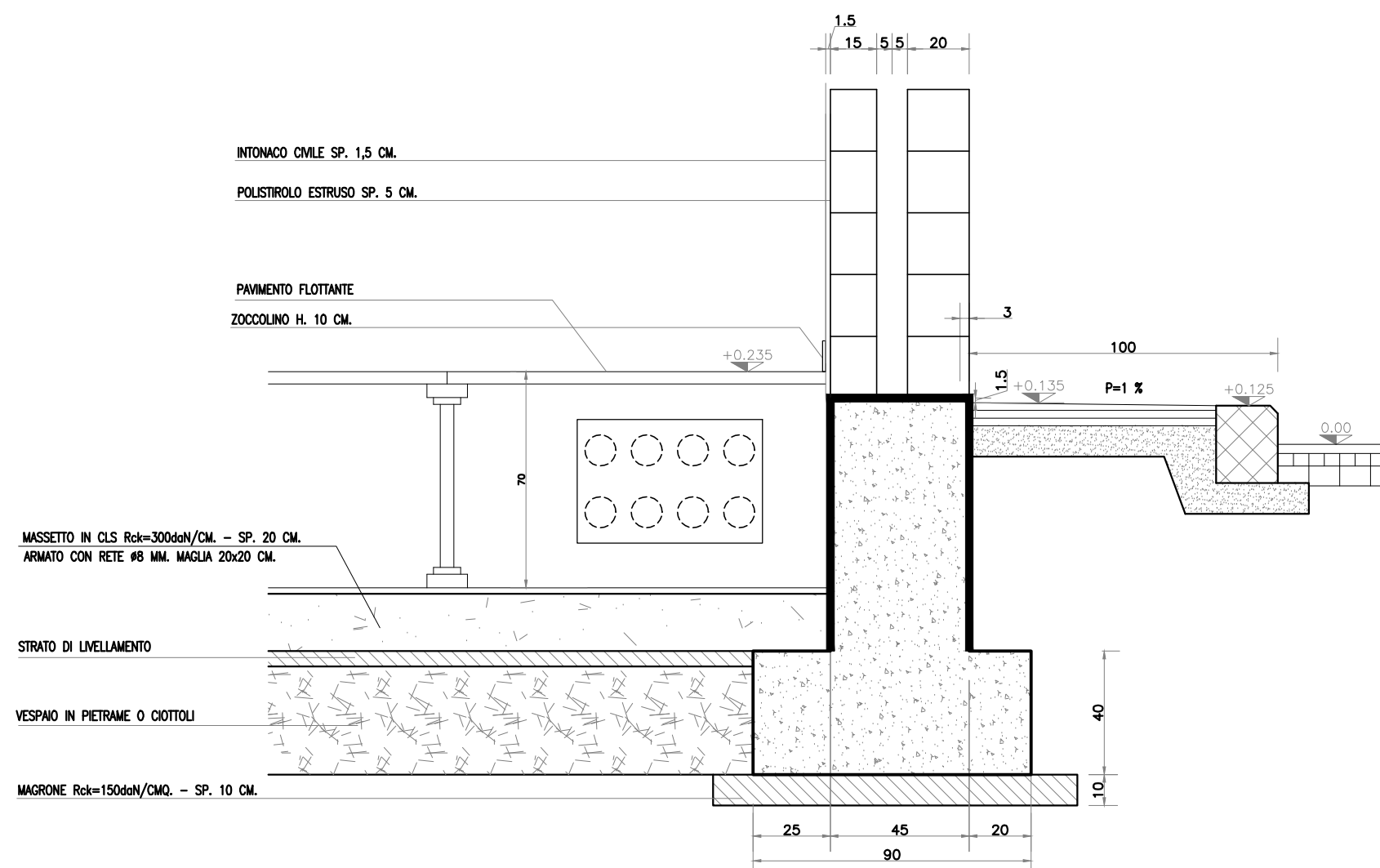
COLLEGAMENTO VELETTA MURATURA



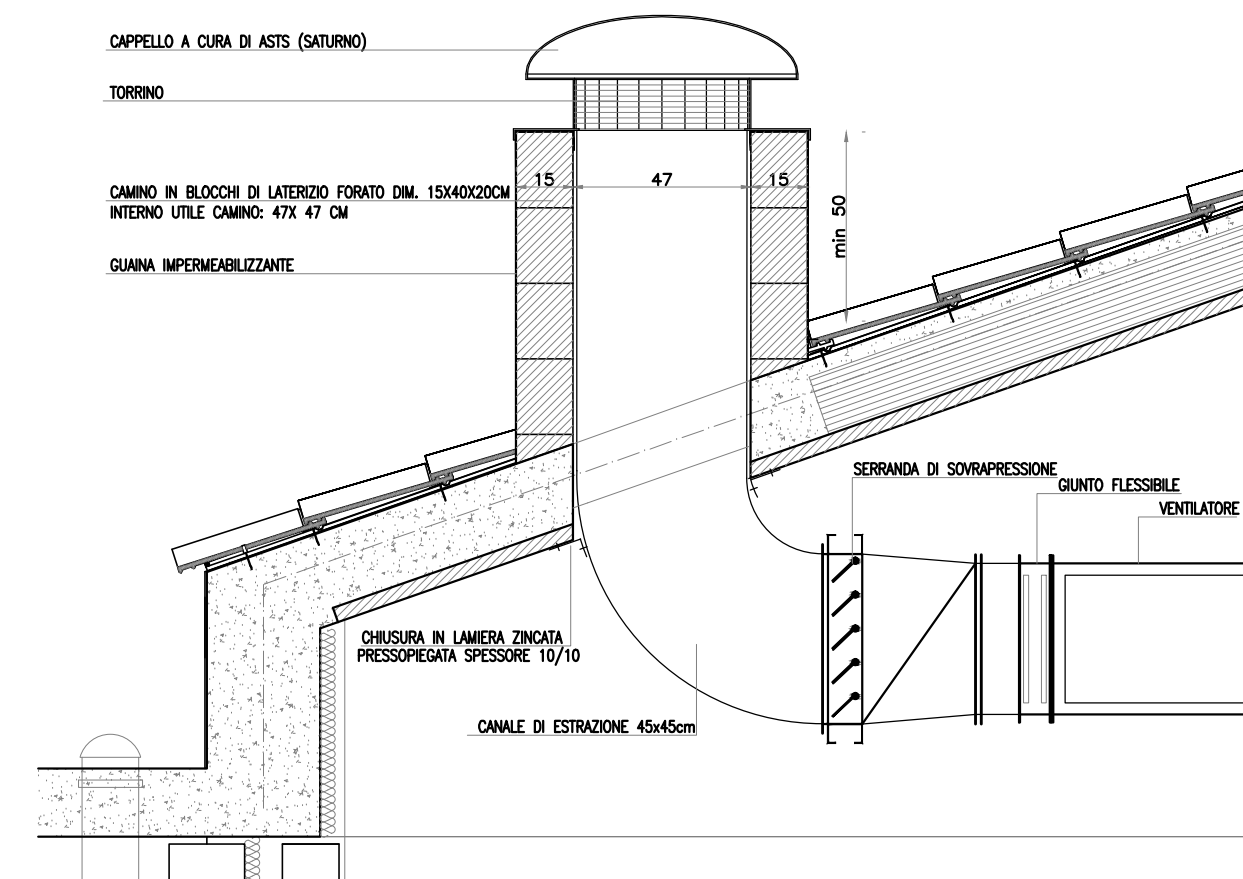
PARTICOLARE SCHEMA DI COLLEGAMENTO DELL'ARMATURA ALL'IMPIANTO DI TERRA



PAVIMENTO FLOTTANTE MURATURA



TORRINO DI IMMISSIONE/ESTRAZIONE ARIA

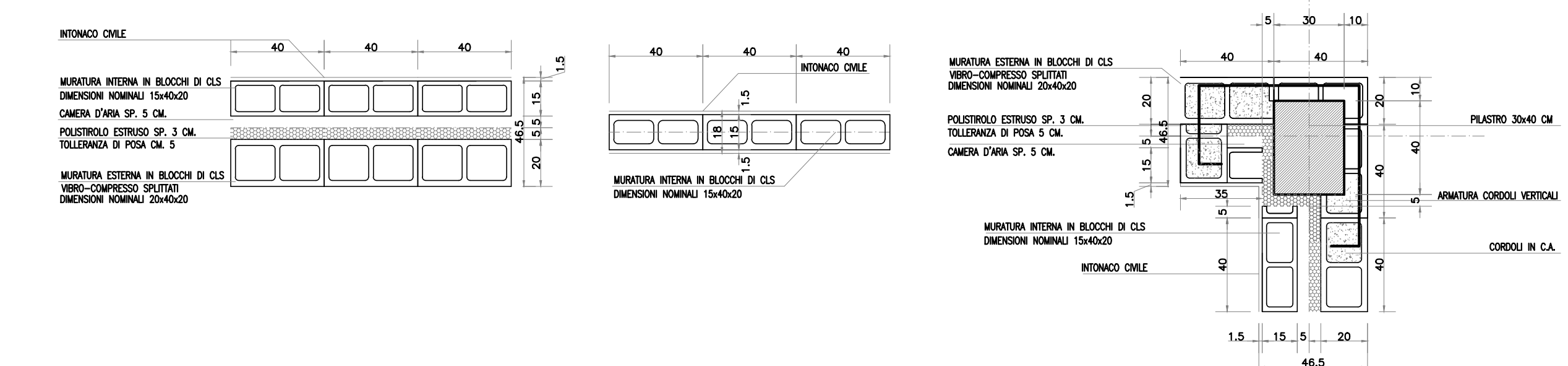


ABACO MURATURE

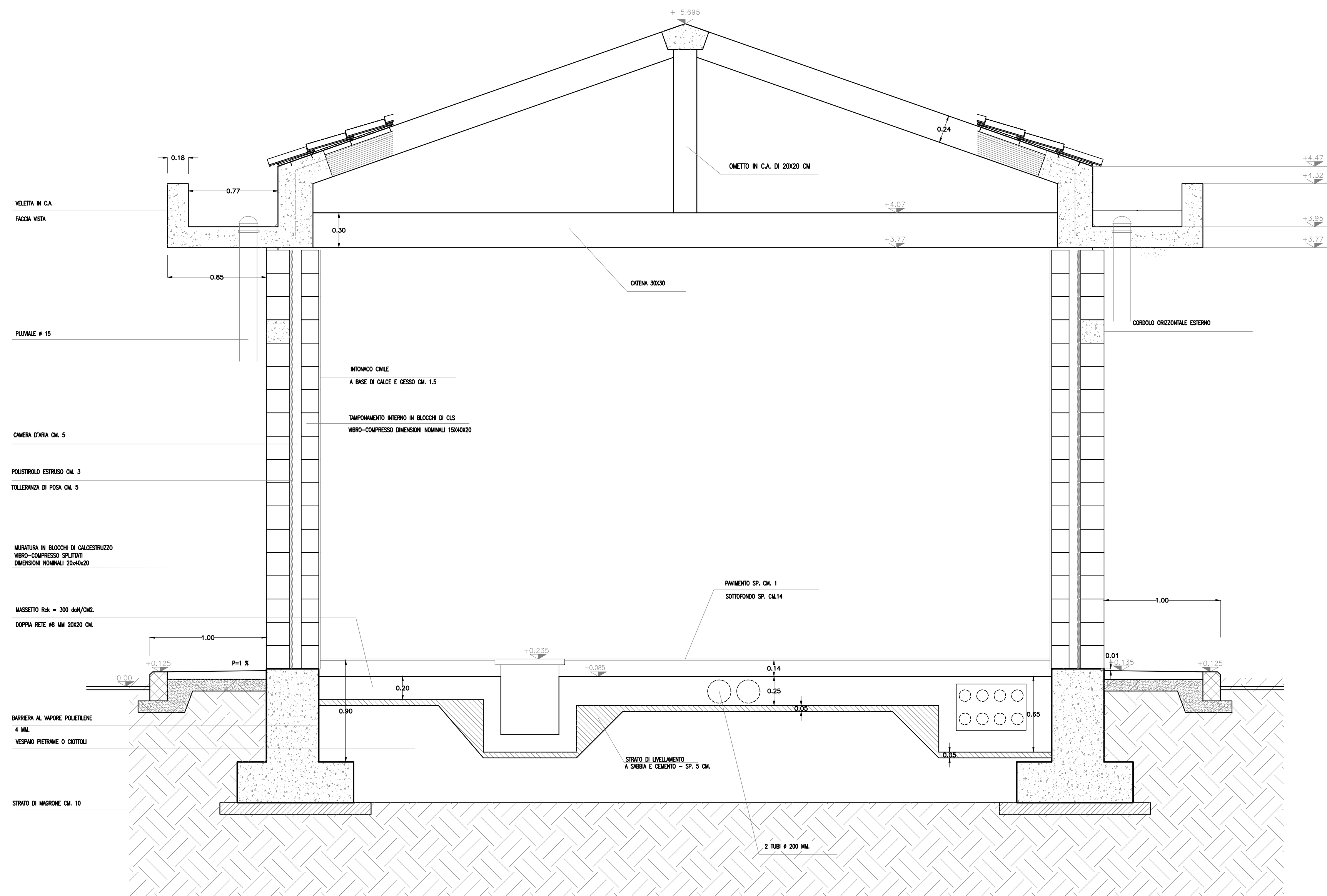
MURATURA ESTERNA

MURATURA INTERNA

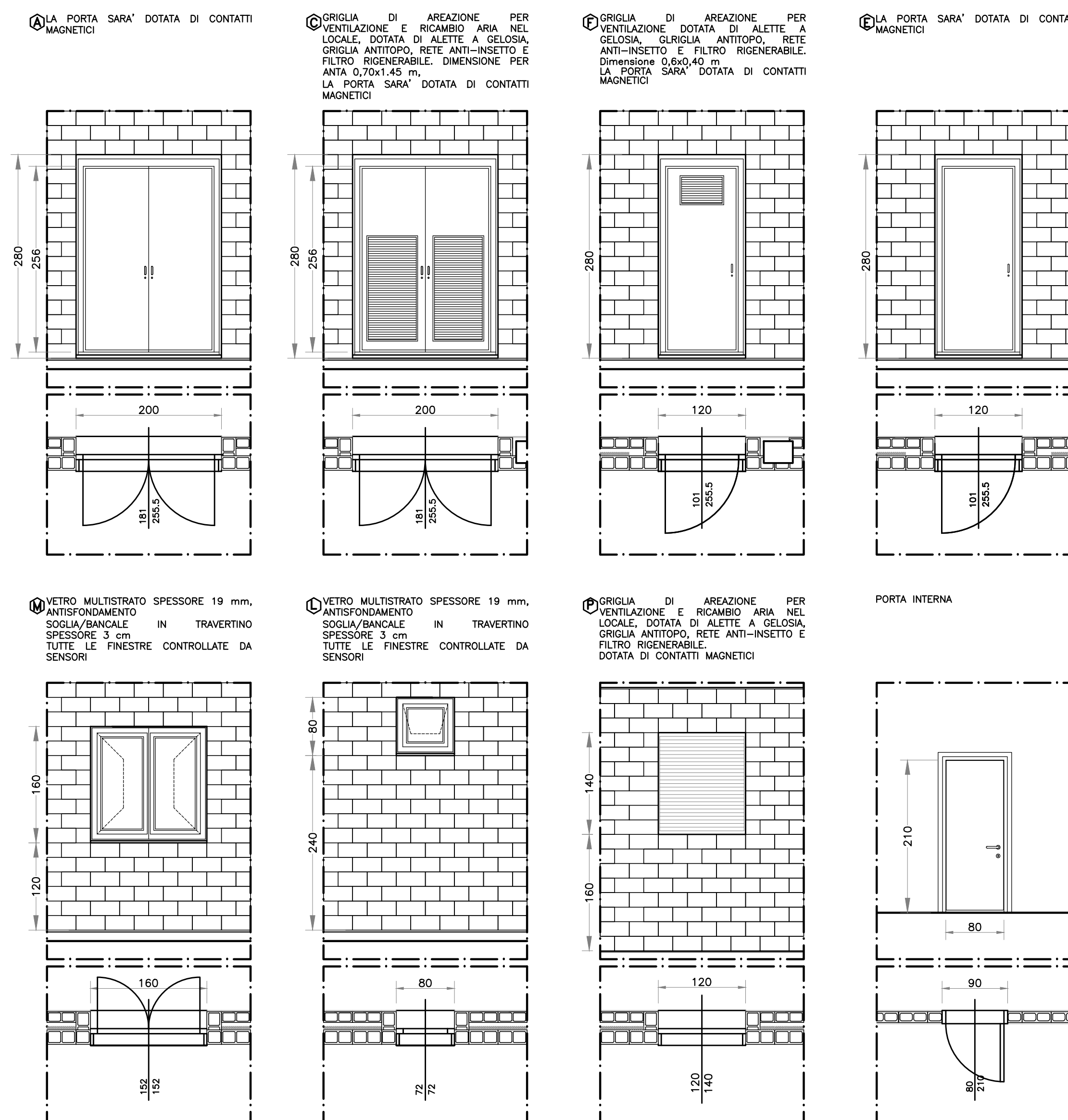
MURATURA D'ANGOLO



SEZIONE scala 1:25



ABACO INFISSI scala 1:50



NOTE GENERALI

- LE QUOTE SONO ESPRESSE IN METRI
- LE QUOTE DI LIVELLO SONO ESPRESSE IN METRI E SONO RIFERITE ALLA QUOTA 0.00 DEL PIAZZALE ESTERNO.
- LE FALDE DEL TETTO HANNO Pendenza DEL 35%

NOTE

-

CARATTERISTICHE DEI MATERIALI

INFISSI ESTERNI
Esca:
 Controllo in scatore d'acciaio zincato mm. 20X60X3, zincato alla muratura esterna in blocchi di calcestruzzo. I telai fissi e mobili sono del tipo schuco "ADS908R" o similari.
 Le porte, a singola e doppia anta, sono anticassero e antifiamma, complete di ogni accessorio, con apertura antipancia o maniglione verso l'esterno, dotate di contatti magnetici e con classe di resistenza anteffrazione pari a CLASSE 4 SECONDO UNI EN 1627.
Esca:
 Controllo in scatore d'acciaio zincato mm. 20X60X3, zincato alla muratura esterna in blocchi di calcestruzzo. I telai fissi e mobili sono del tipo schuco "ADS908R" o similari.
 Le finestre sia a battente che a vasistas, hanno vetro multistrato di sp 19 mm classificato antiriflesso e sono complete di ogni accessorio, dotate di contatti magnetici e con classe di resistenza anteffrazione pari a CLASSE 4 SECONDO UNI EN 1627.

PORTE INTERNE
 Controllo in scatore d'acciaio zincato, zincato alla muratura interna in blocchi di calcestruzzo. I telai sono in alluminio anodizzato con battente rivestito in laminato plastico.

OPERE IN PIETRA
 Sigilli, griglia, davanzali e soglie di porte, finestre e griglie di aereazione saranno in lastre di travertino sp. 3 cm fornite di giocolato esterno, poste in opera con appoggio di 3 cm dal filo esterno della muratura; sigilli ed architravi saranno fissate alla muratura esterna mediante grappe di ferro zincato.

OPERE DA LATTINIERE
 Gronda, caditoie in lamiera preverniciata di sp 10/10 complete di appoggi e accessori in acciaio zincato; pluviali in lamiera preverniciata di sp 15/10; scossaline in lamiera preverniciata di sp 8/10; bocchettini in pannello da prima fusione 6 in PEAD con parafango in filo di acciaio zincato.

COMMITTENTE: **RFI** RETE FERROVIARIA ITALIANA GRUPPO FERROVIE DELLO STATO ITALIANO

ALTA SORVEGLIANZA: **ITALFERR** SUBITO FERROVIE DELLO STATO ITALIANO

GENERAL CONTRACTOR: **Consorzio Iri-IV Due**

INFRASTRUTTURE FERROVIARIE STRATEGICHE DEFINITE DALLA LEGGE OBIETTIVO N. 443/01

PROGETTO DEFINITIVO

LINEA AVIAC VERONA - PADOVA SUB TRATTA VERONA - VICENZA 1° SUB LOTTO VERONA - MONTEBELLO VICENTINO

PARTE GENERALE
 FA09 - FABBRICATO PC AL Km 32+292,30
 FABBRICATO - ARCHITETTONICO. PARTICOLARI

GENERAL CONTRACTOR		ITALFERR S.p.A.	
ATI bonifica		CONSORZIO IRI-IV DUE	
IL PROGETTISTA INTEGRATORE		Il Cliente	
Pietro Paolo Bonifica		Via S. Maria Maddalena 146	
Via S. Maria Maddalena 146		37030 - VERONA - Italy	
Data:		Data:	

SCALA: VARIE

COMMESSA	LOTTO	FASE	ENTE	TIPO DOC.	OPERA/DISCIPLINA	PROGR.	REV.
I10D	00	D	I2	PZ	FA09	002	A

Progettazione:		Firma		VISTO ATI BONIFICA		Data	
Ing. F.P. Bocchetto		Ing. F.P. Bocchetto					
Rev.	Descrizione	Redatto	Data	Verificato	Data	Approvato	Data
A	EMISIONE		May 2015		May 2015		May 2015

Autore Ing. F.P. Bocchetto

Data: MAGGIO 2015

File: I10D002PZFA090002A_03AAA.DWG CUP: J41E9100000009 n. Elab.: 3320049F-17