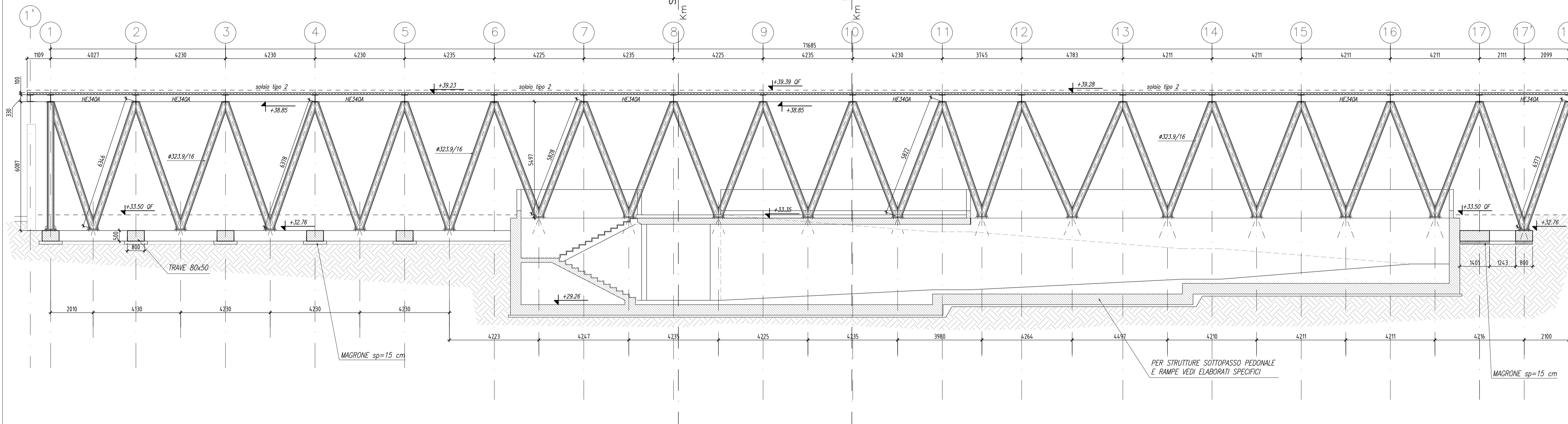
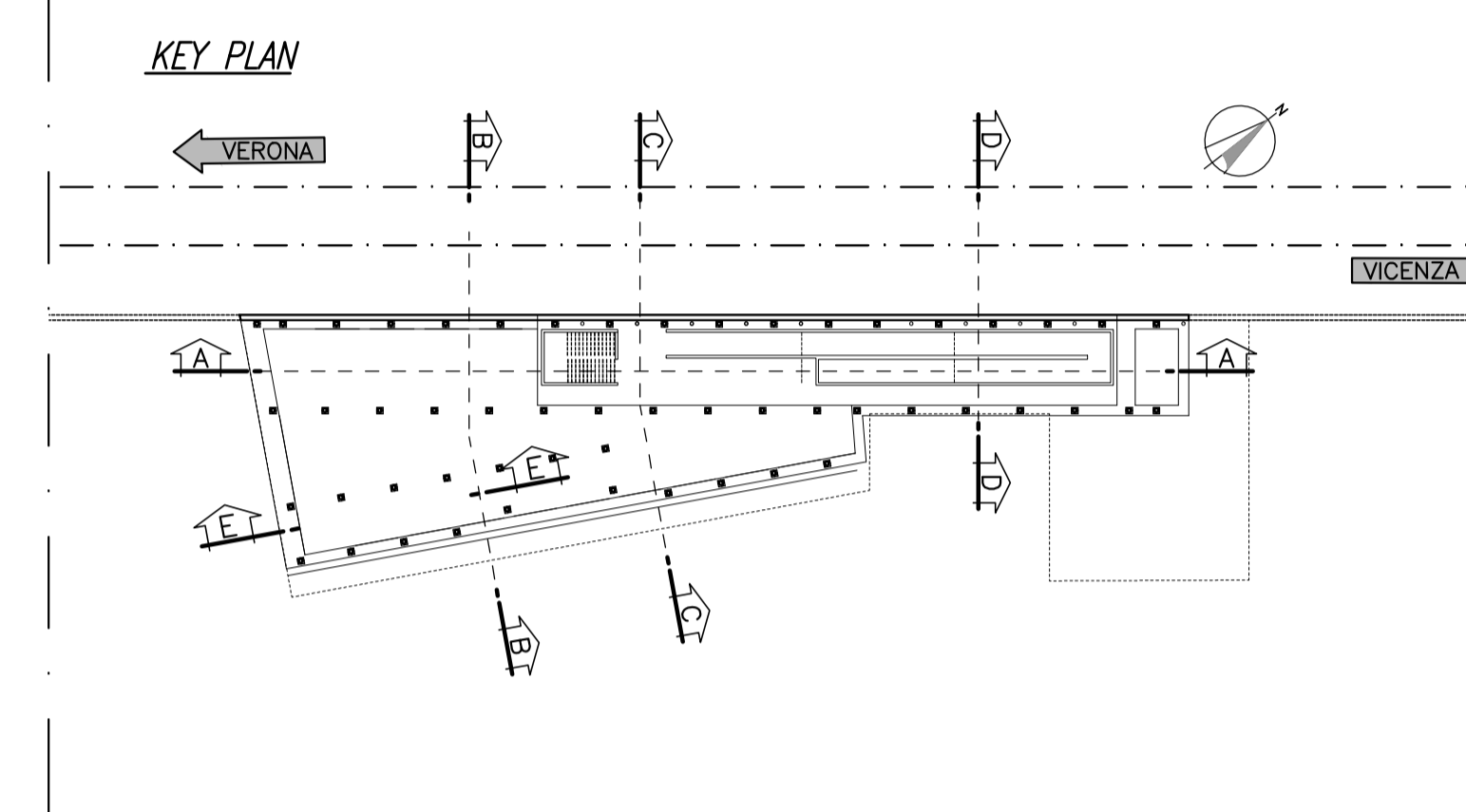
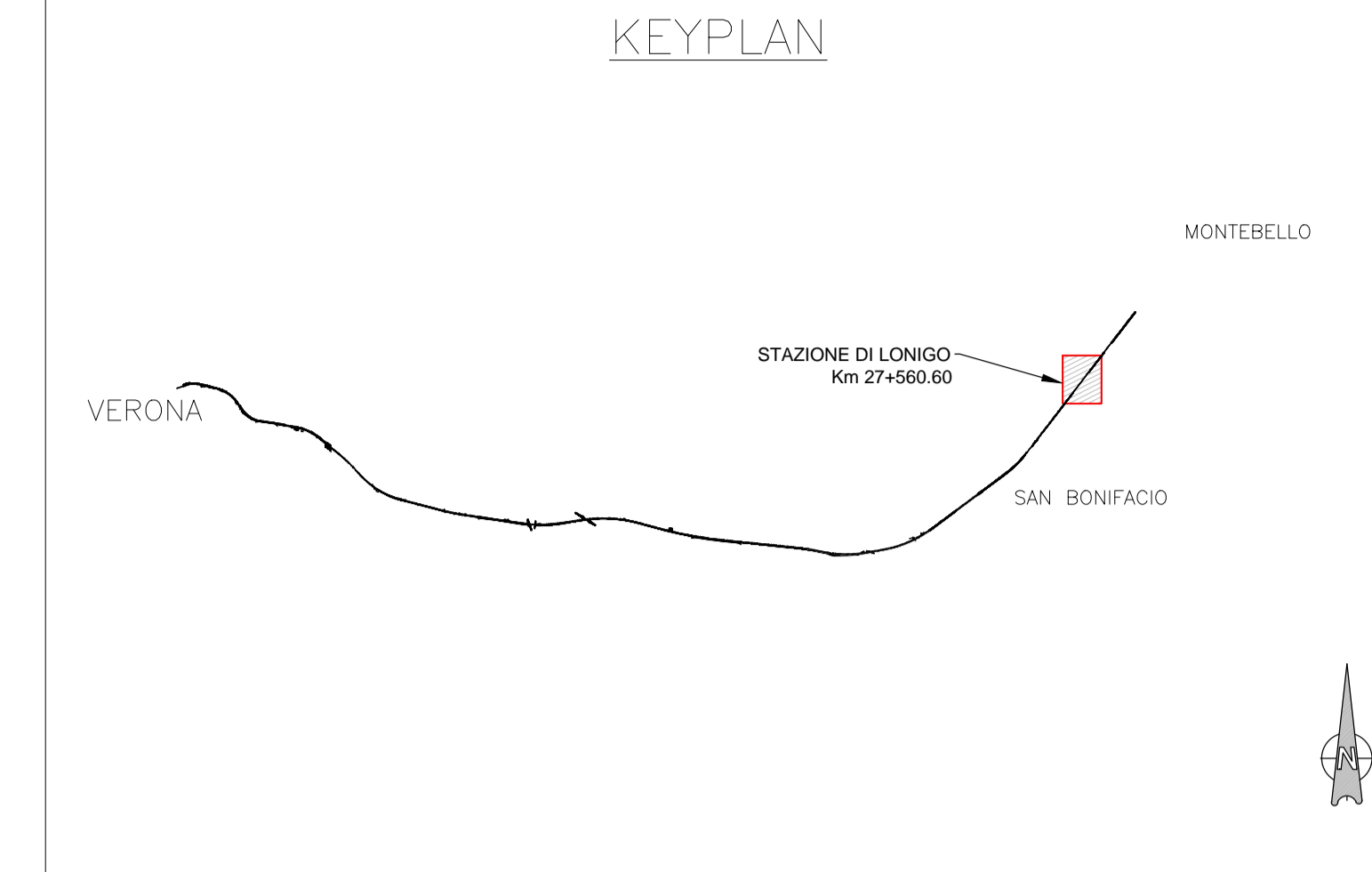
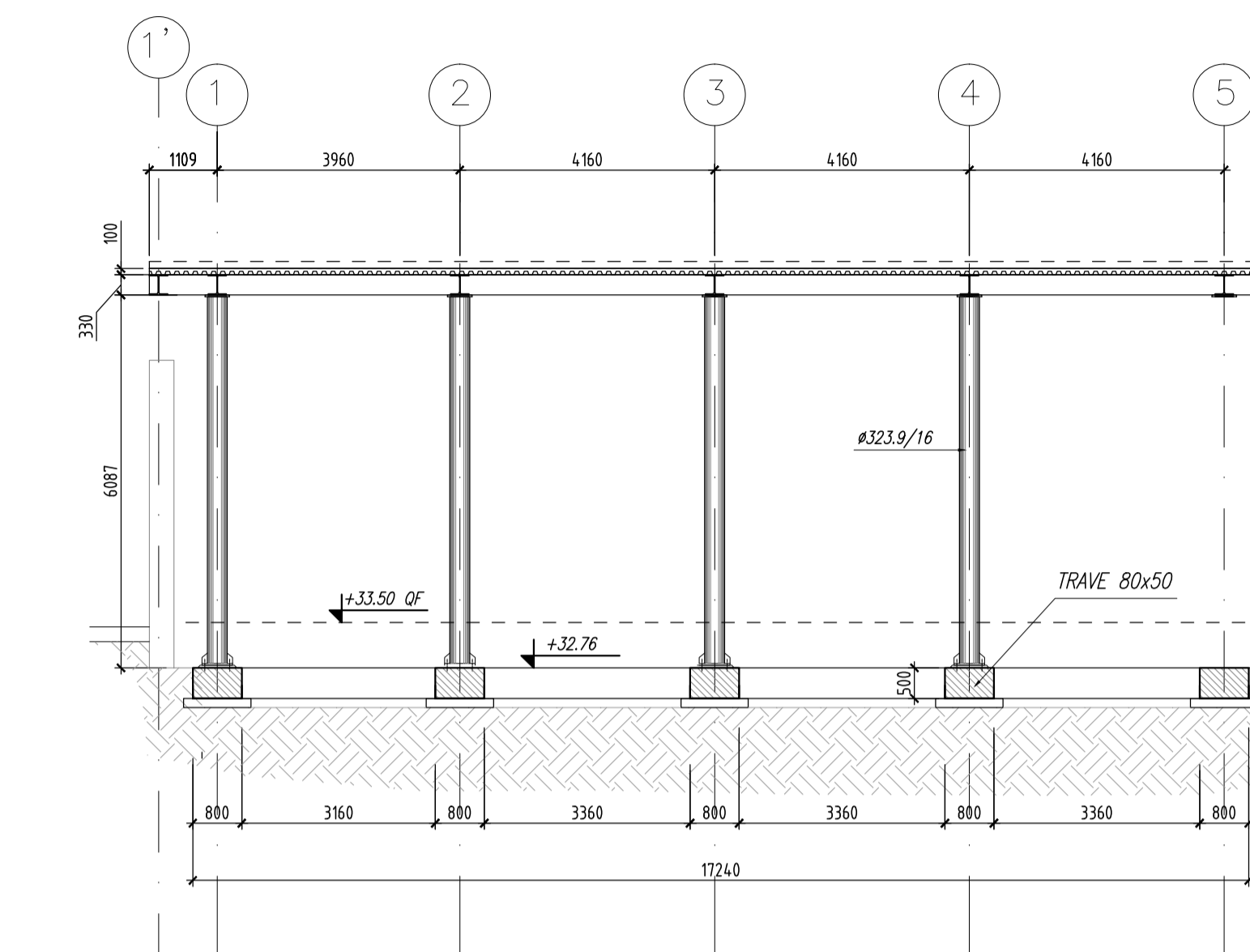


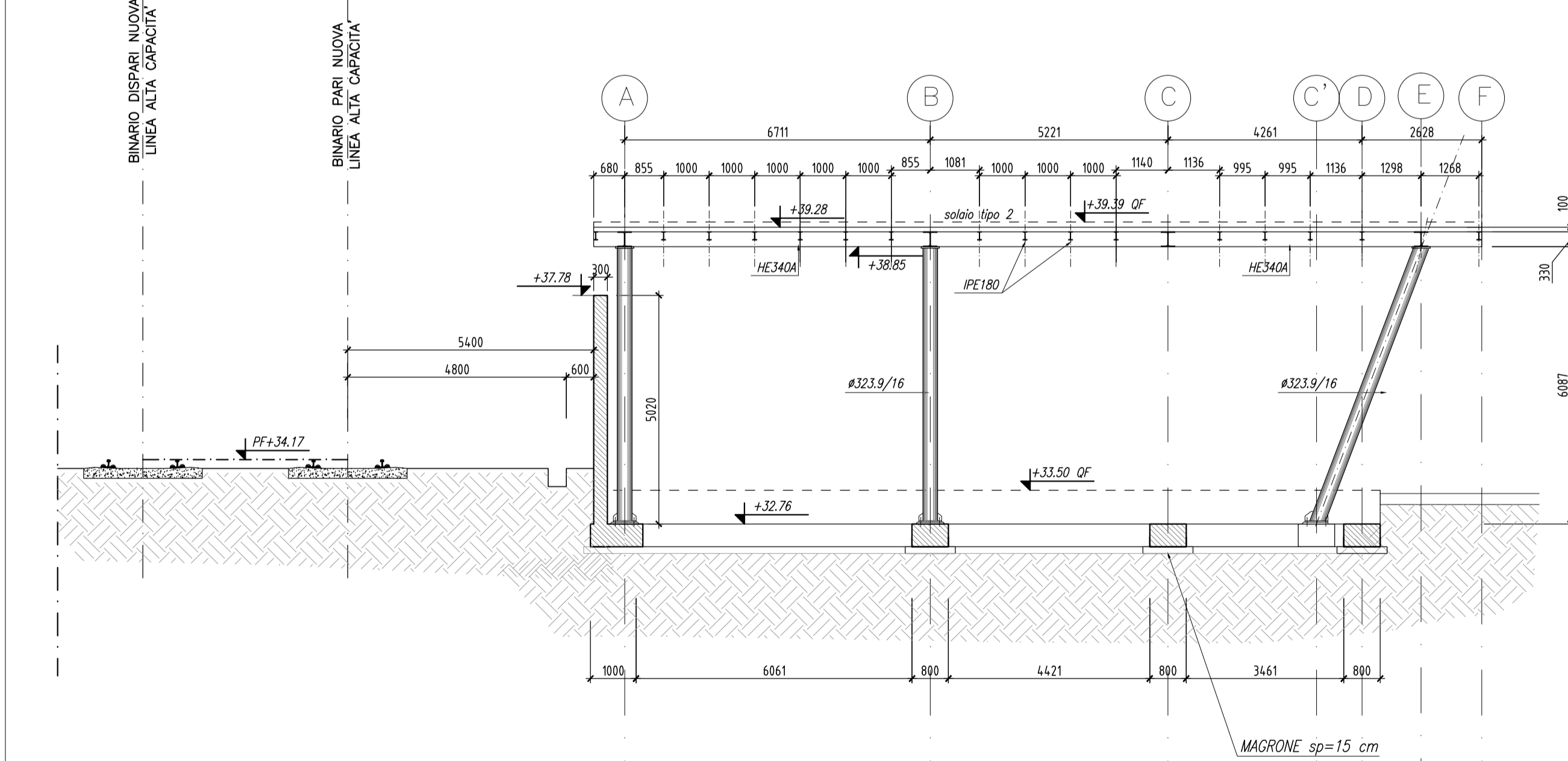
SEZIONE A-A
SCALA 1:100



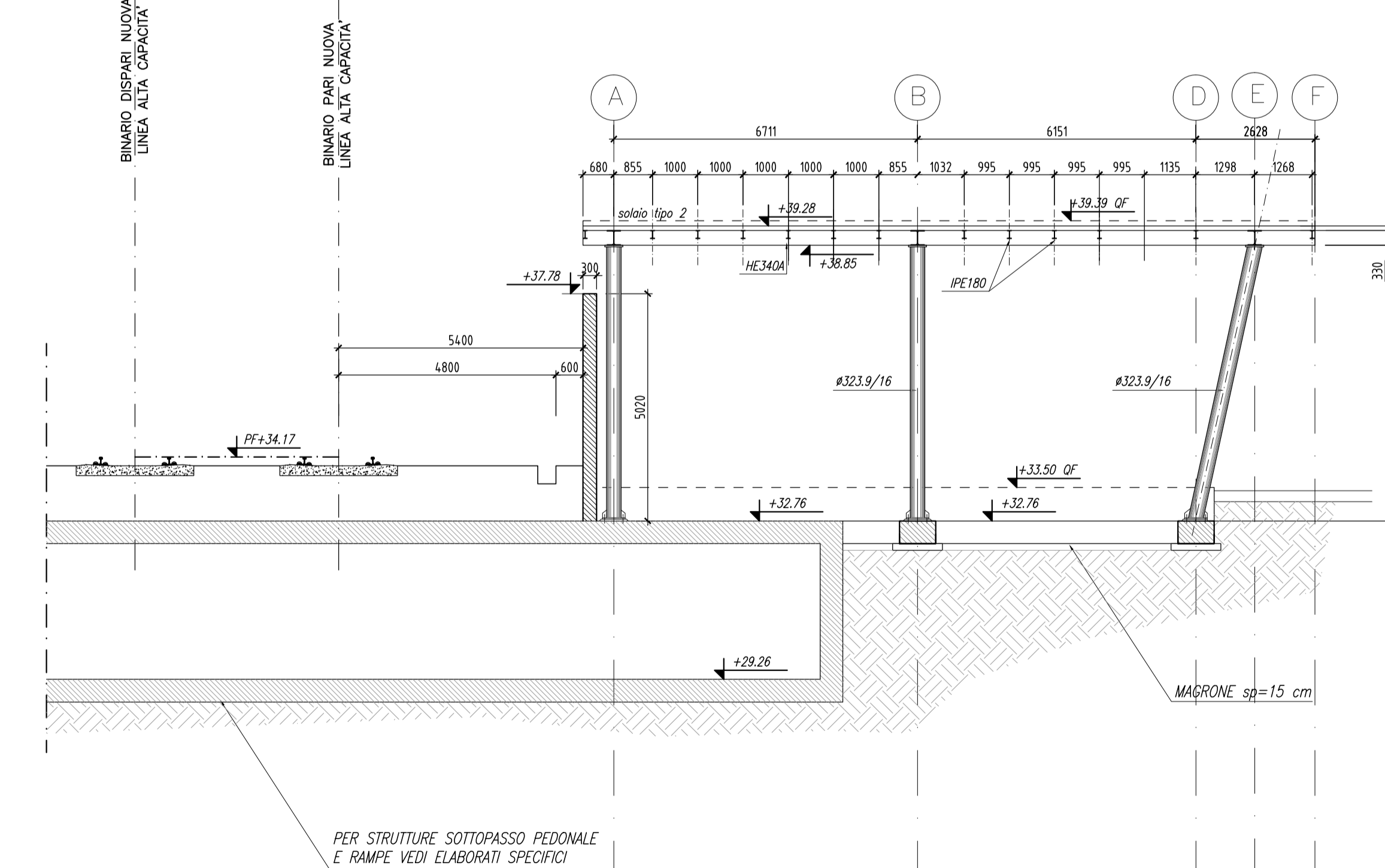
SEZIONE E-E
SCALA 1:100



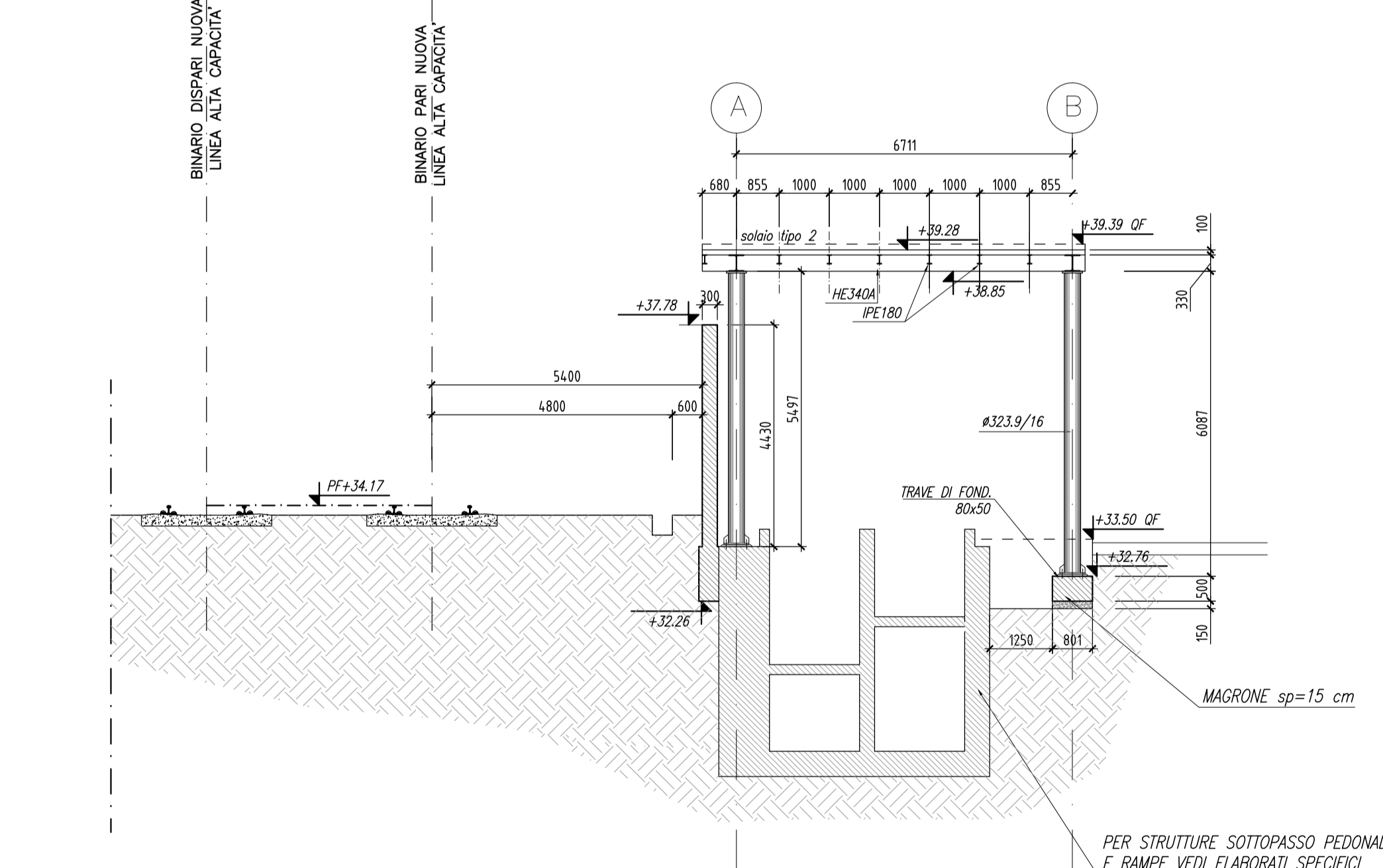
SEZIONE B-B
SCALA 1:100



SEZIONE C-C
SCALA 1:100



SEZIONE D-D
SCALA 1:100



COMMITTENTE: **RFI** RETE FERROVIARIA ITALIANA GRUPPO FERROVIE DELLO STATO ITALIANO

ALTA SORVEGLIANZA: **ITALFERR** GRUPPO FERROVIE DELLO STATO ITALIANO

GENERAL CONTRACTOR: **Consorzio Iri+AV Due**

INFRASTRUTTURE FERROVIARIE STRATEGICHE DEFINITE DALLA LEGGE OBIETTIVO N. 443/01

PROGETTO DEFINITIVO

LINEA AVIAC VERONA - PADOVA
SUB TRATTA VERONA - VICENZA
1° SUB LOTTO VERONA - MONTEBELLO VICENTINO

DISEGNO
FV STAZIONE LONIGO - FABBRICATO KM 27560,60
SEZIONI FABBRICATO VIAGGIATORI

GENERAL CONTRACTOR: ITALFERR S.p.A.

ATI **bonifica** CONSORZIO IRICAV DUE
IL PROGETTISTA INTEGRATORE: Ing. F. P. Bocchetto

SCALA: 1:100

COMMESSA: IN0D 00 D I2 BA FV01100

PROGR. REV. 004 B

VISTO ATI BONIFICA
Firma: Ing. F. P. Bocchetto

Rev.	Descrizione	Redatto	Data	Verificato	Data	Approvato	Data	Autorizzato
A	EMISSIONE	M. Casaroli	18/05/15	S. Grimaldi	18/05/15	P. Polkron	18/05/15	
B	REVISIONE PER ISTRUTTORIA	M. Casaroli	21/09/15	S. Grimaldi	22/09/15	P. Polkron	22/09/15	

File: IN0D01DBAFV100004B_01A.DWG CUP: J41E9100000009 n. Elab.:
CIG: 3320049F17

Data: SETTEMBRE 2015