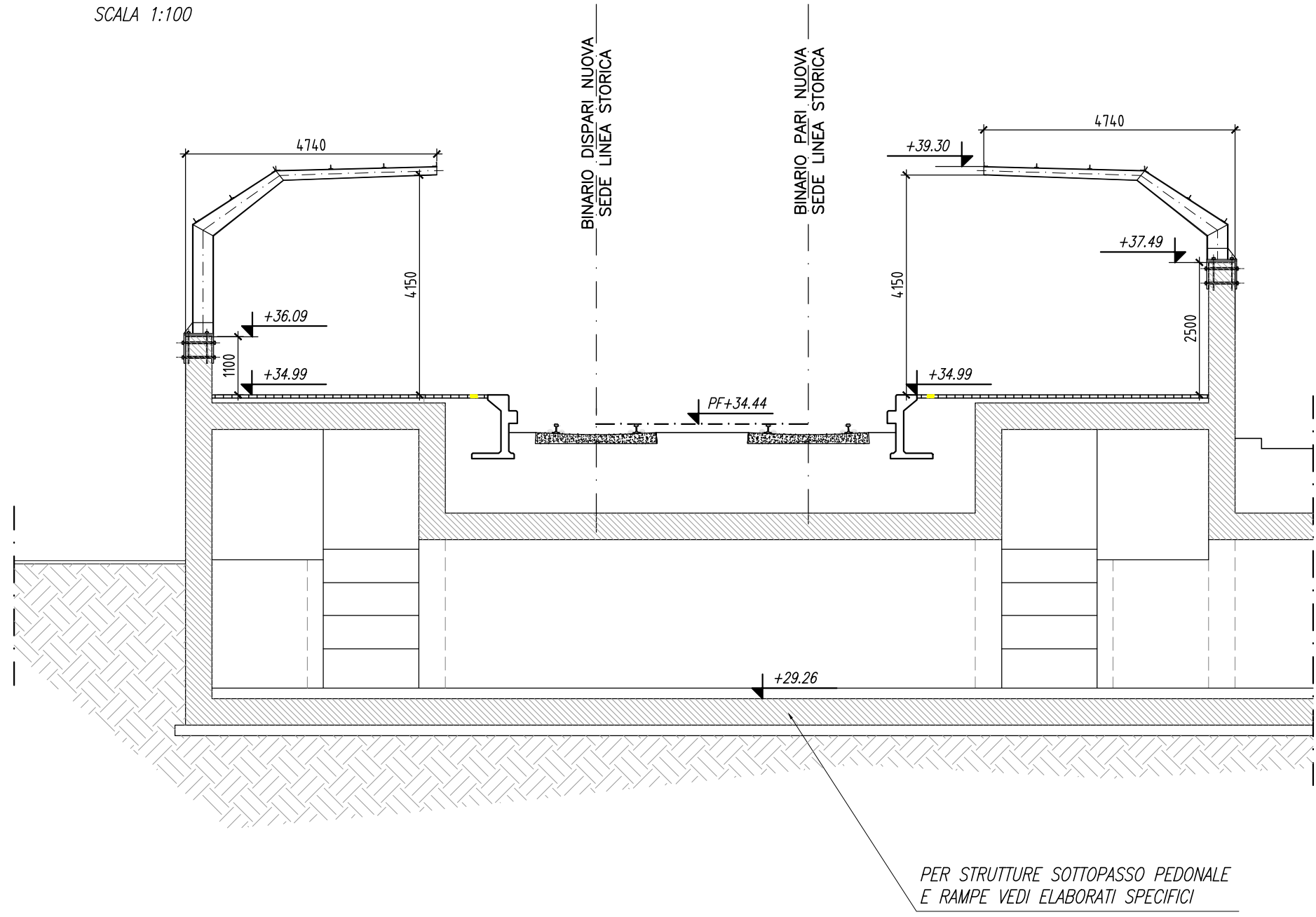
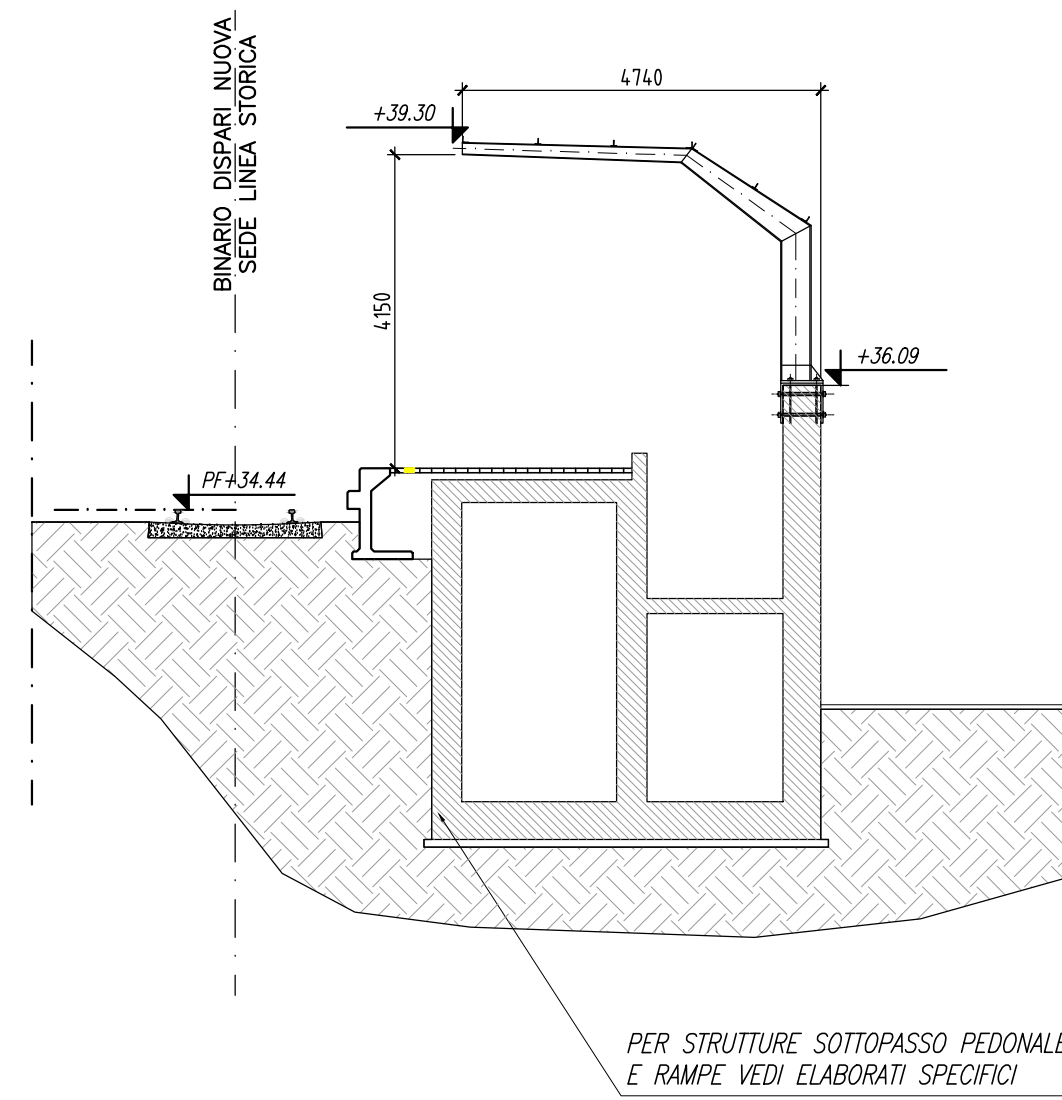


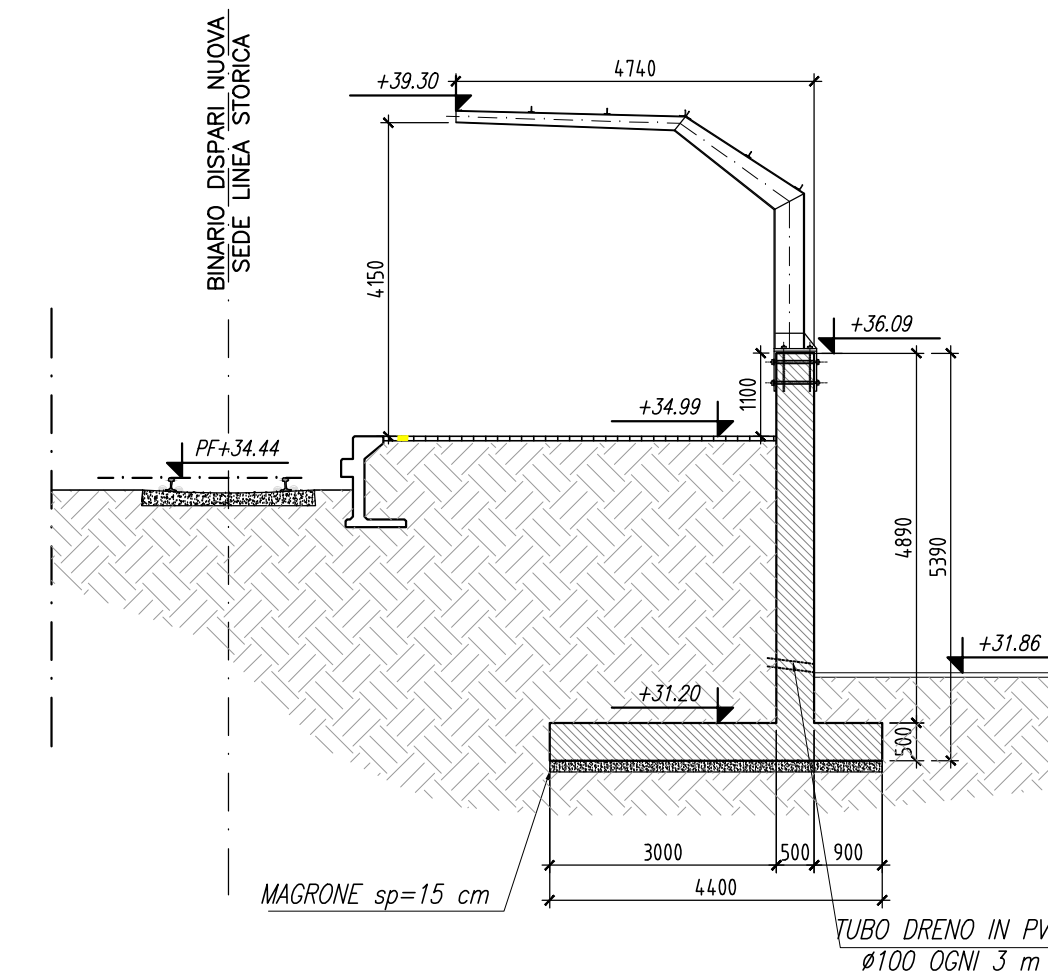
SEZIONE A-A  
SCALA 1:100



SEZIONE B-B  
SCALA 1:100



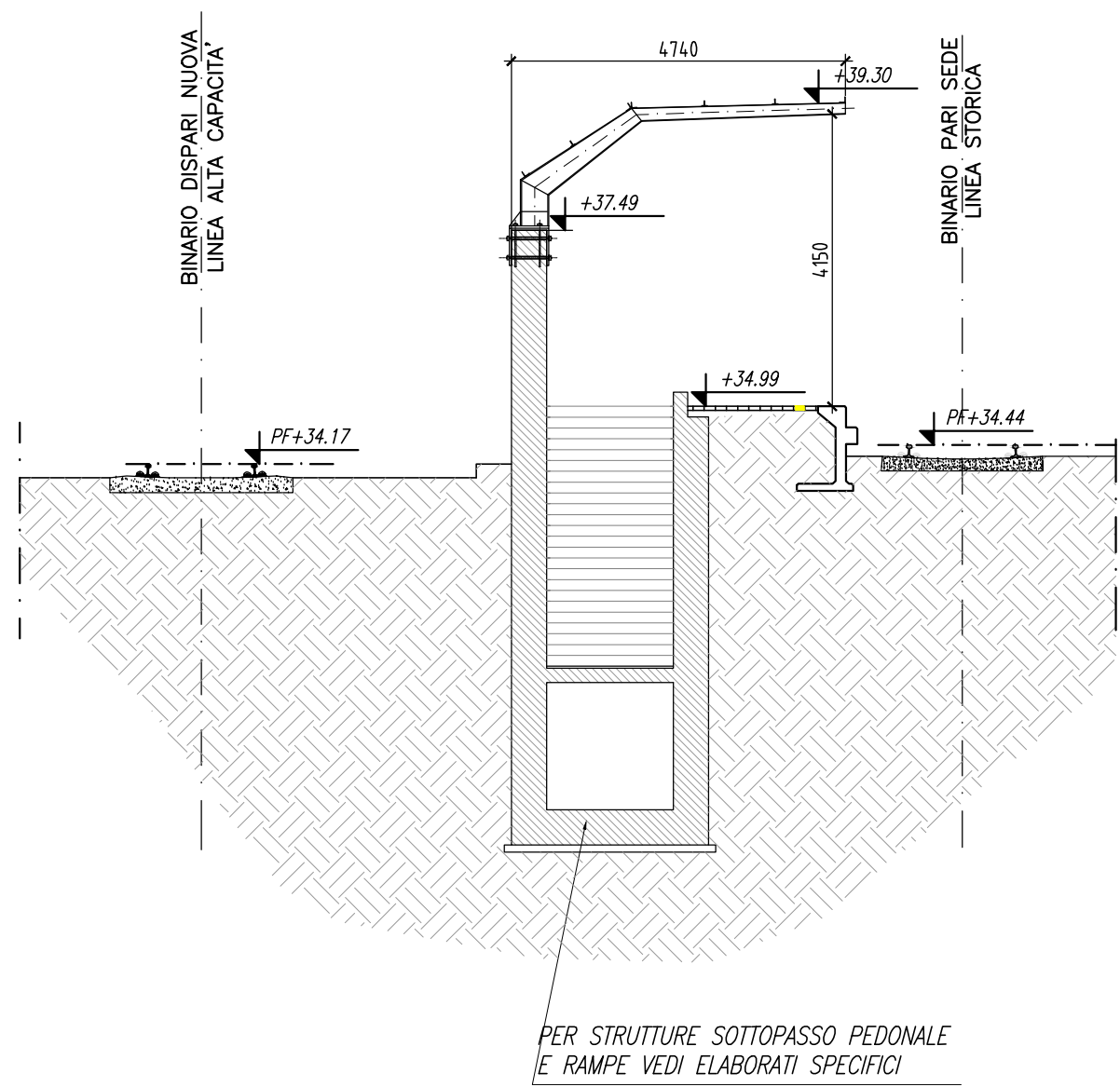
SEZIONE C-C  
SCALA 1:100



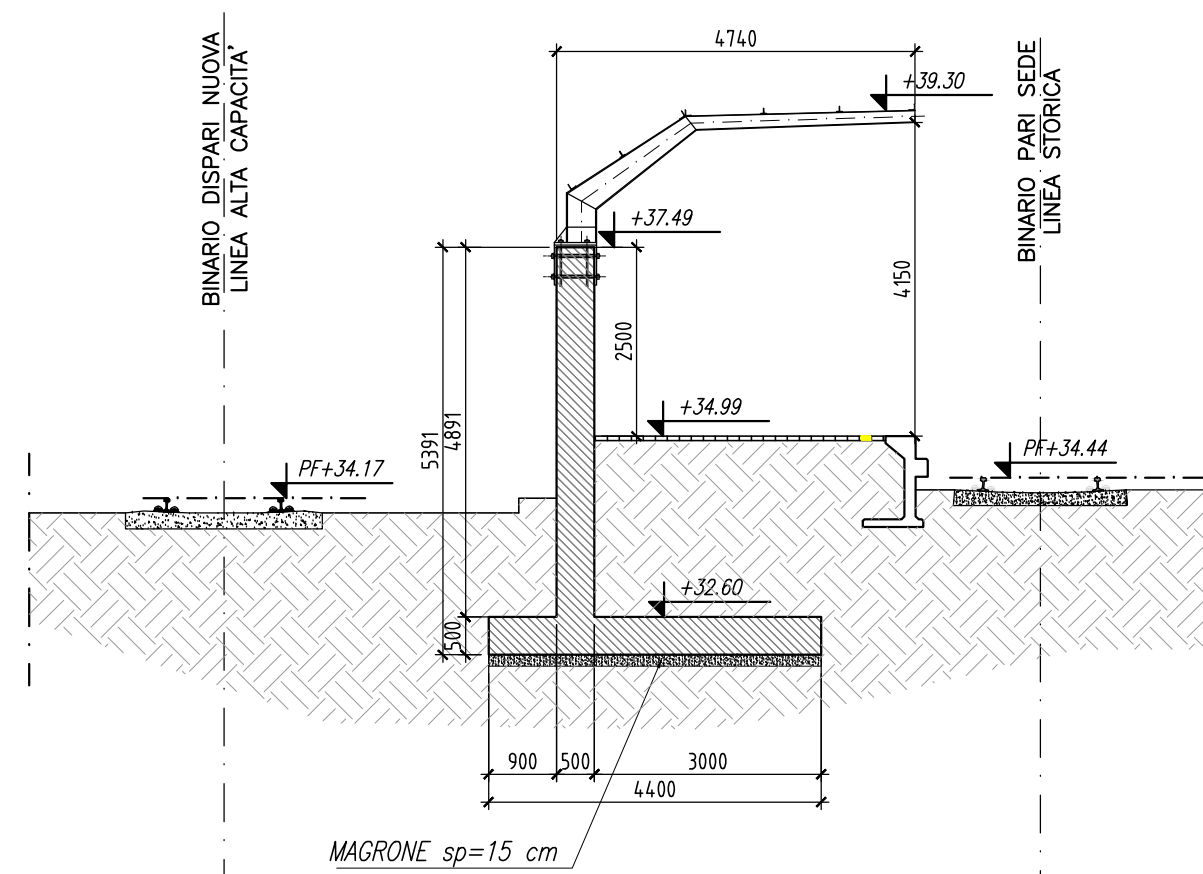
**TABELLA DI INCIDENZE DI ACCIAIO NEL CALCESTRUZZO**

Soletta di fondazione edificio	130 kg/mc
Travi e pilastri piano interrato	140 kg/mc
Pareti in ca piano interrato	130 kg/mc
Travi di fondazione	120 kg/mc
Fondazione muri di sostegno	80 kg/mc
Elevazione muri di sostegno	110 kg/mc

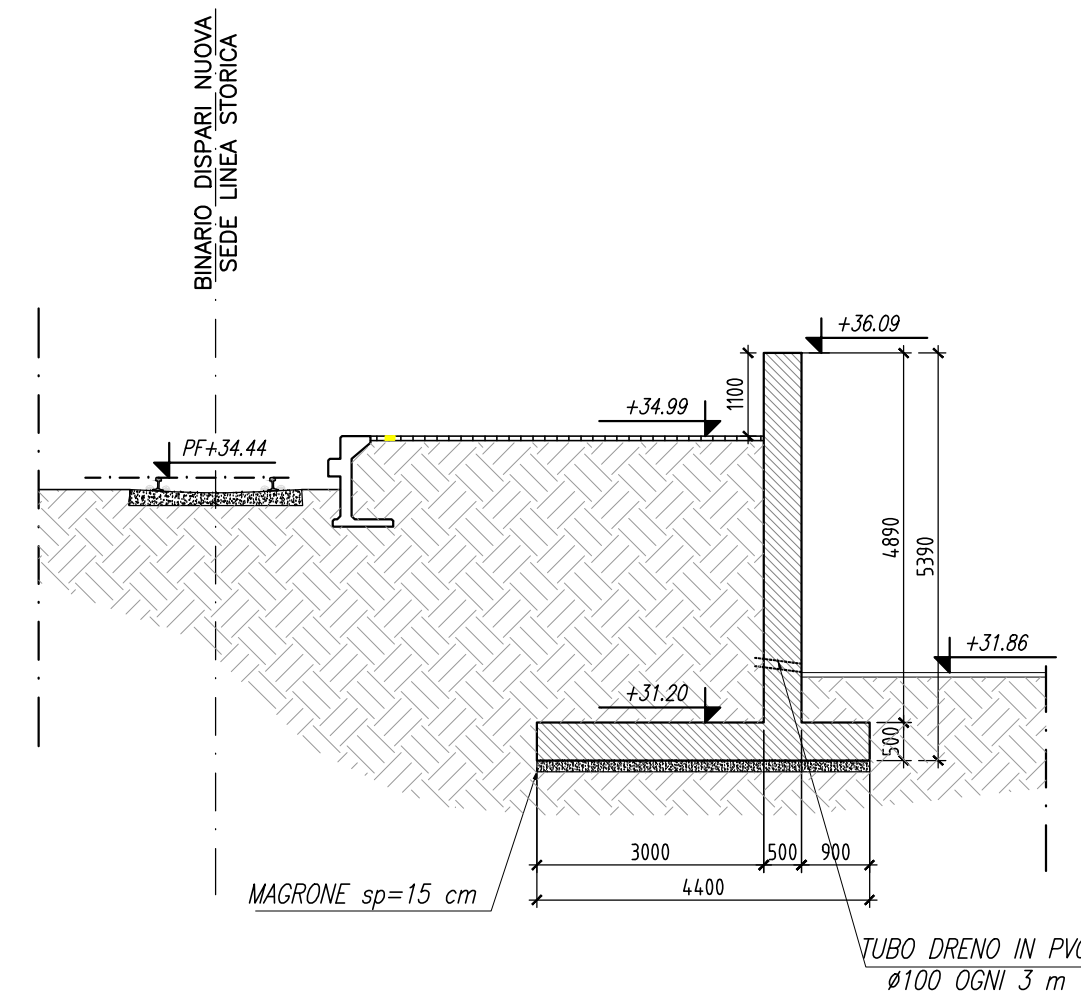
SEZIONE D-D  
SCALA 1:100



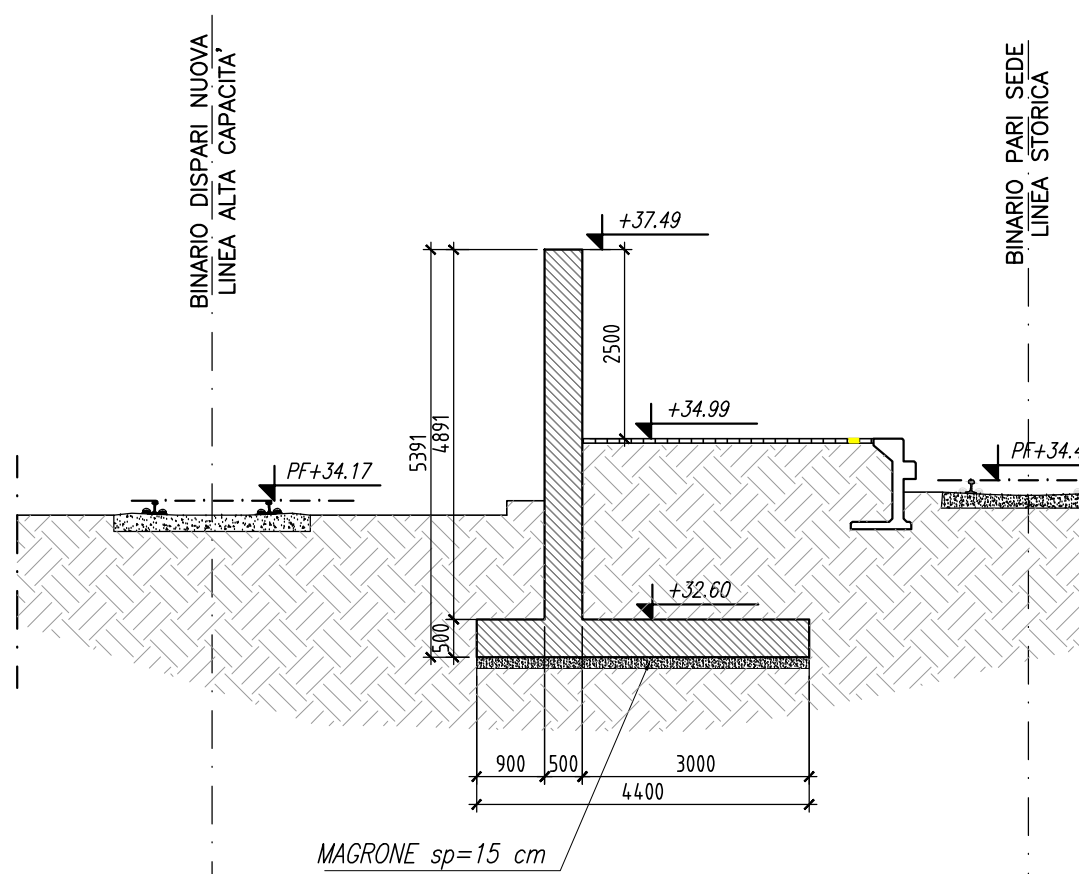
SEZIONE E-E  
SCALA 1:100



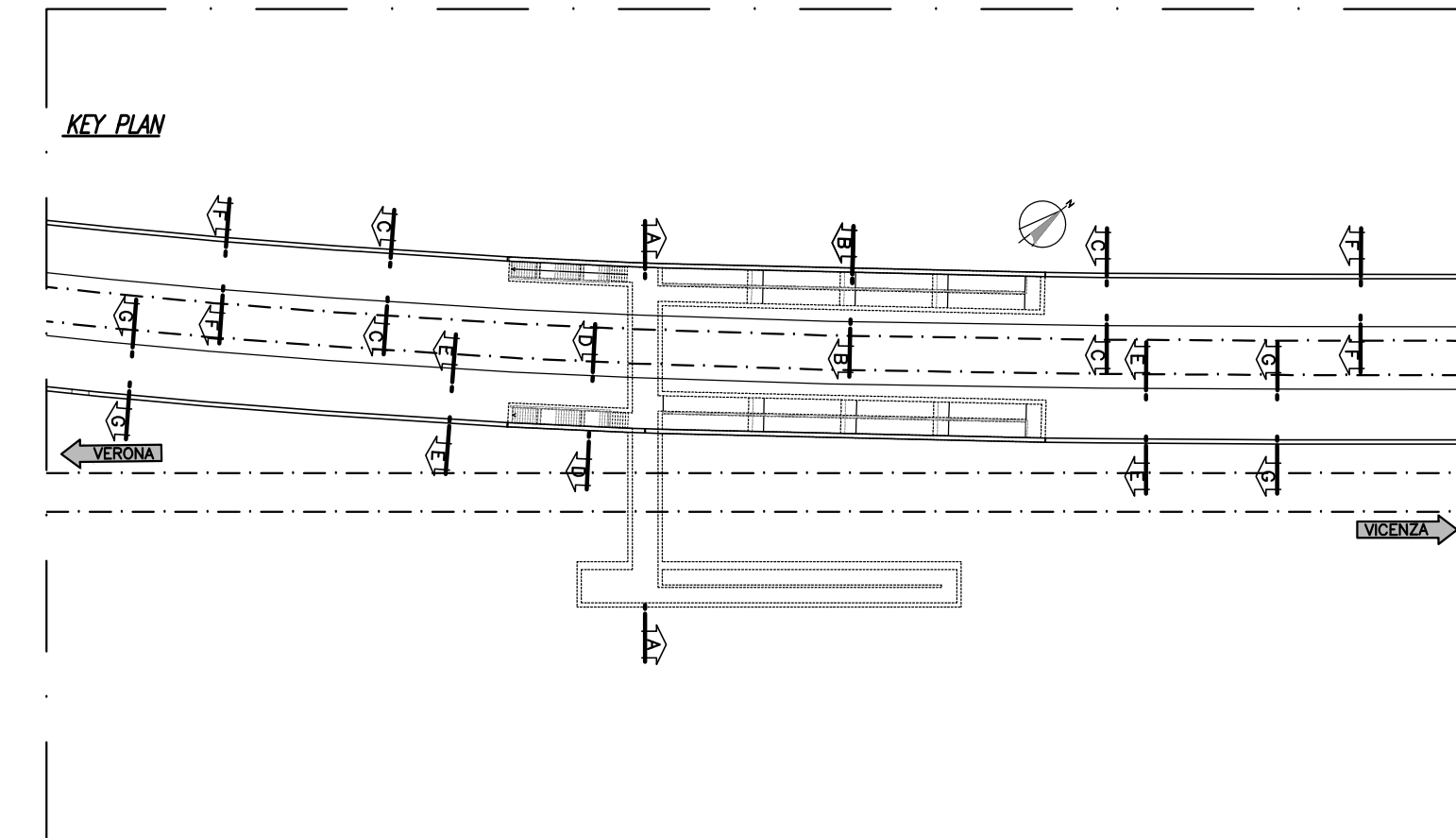
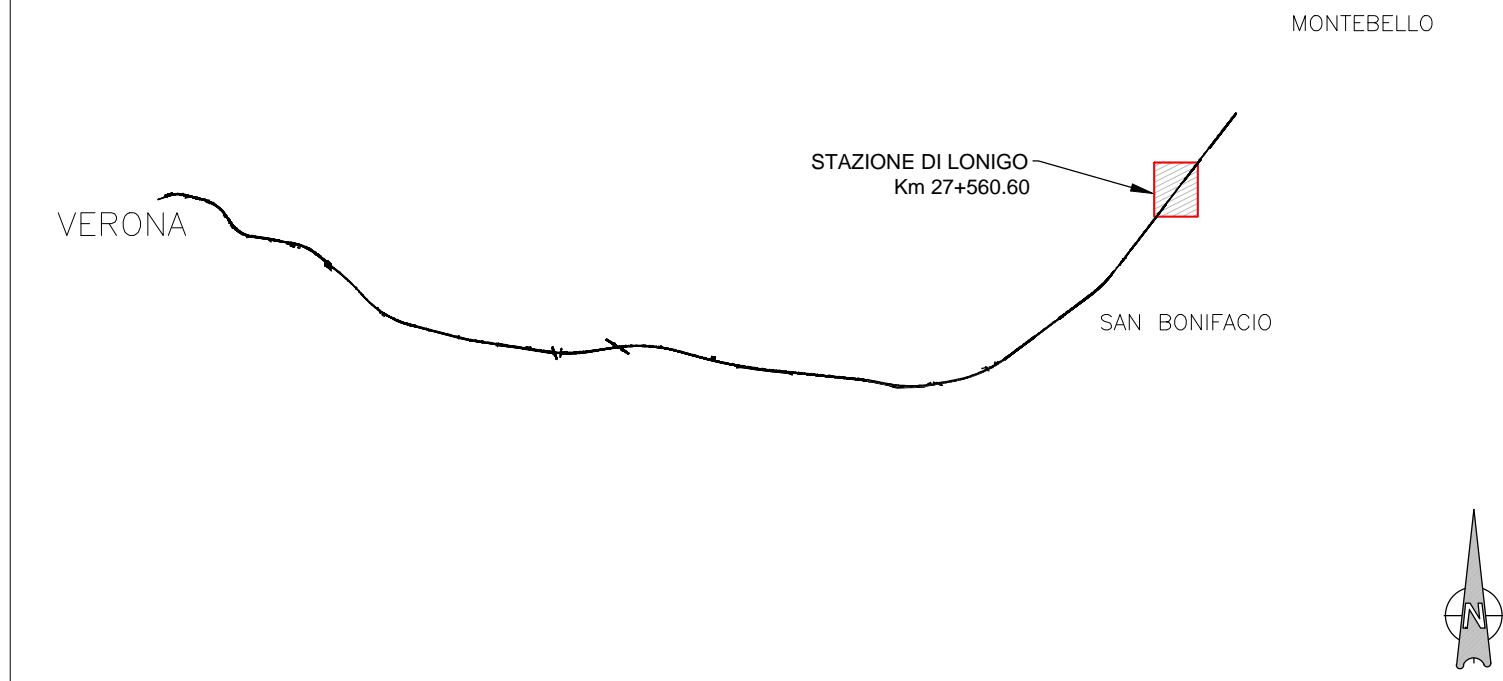
SEZIONE F-F  
SCALA 1:100



SEZIONE G-G  
SCALA 1:100



KEYPLAN



COMMITTENTE: **RFI** RETE FERROVIARIA ITALIANA GRUPPO FERROVIE DELLO STATO ITALIANE

ALTA Sorveglianza: **ITALFERR** GRUPPO FERROVIE DELLO STATO ITALIANE

GENERAL CONTRACTOR: **Consorzio Iricav Due**

**INFRASTRUTTURE FERROVIARIE STRATEGICHE DEFINITE DALLA LEGGE OBIETTIVO N. 443/01**

**PROGETTO DEFINITIVO**

**LINEA AV/AC VERONA - PADOVA**  
**SUB TRATTA VERONA - VICENZA**  
**1° SUB LOTTO VERONA - MONTEBELLO VICENTINO**

DISEGNO  
FV STAZIONE LONIGO - FABBRICATO KM 27560,60  
SEZIONI BANCHINE

GENERAL CONTRACTOR	ITALFERR S.p.A.	SCALA: 1:100
<b>ATI bonifica</b> IL PROGETTISTA INTEGRATORE Franco Pirovano Bocchetto socio professionista della Provincia di Roma n.° 1866 - Sez. A settore Civile e Ambientale	CONSORZIO IIRICAV DUE Il Direttore	

Data: \_\_\_\_\_

COMMESSA	LOTTO	FASE	ENTE	TIPO DOC.	OPERA/DISCIPLINA	PROGR.	REV.
I N 0 D	0 0	D	I 2	B A	F V 0 1 0 0	0 0 7	B

VISTO ATI BONIFICA					
Firma			Data		
Ing. F. P. Bocchetto					

Progettazione:	Redatto	Data	Verificato	Data	Approvato	Data	Autorizzato
Rev. A	EMISSIONE	M. Casaroli	S. Grimaldi	18/05/15	P. Polidori	18/05/15	
Rev. B	REVISIONE PER ISTRUTTORIA	M. Casaroli	S. Grimaldi	22/09/15	P. Polidori	22/09/15	

Alberto Chiodi  
Incarico di Direzione degli Ingegneri della  
Provincia di Roma  
n.° 1814 - Sez. A  
settore Civile e Ambientale

Data: SETTEMBRE 2015

File: I\N0D00D12BAFV0100007B\_01A.DWG CUP: J41E9100000009 n. Elab.:  
CIG: 3320049F17