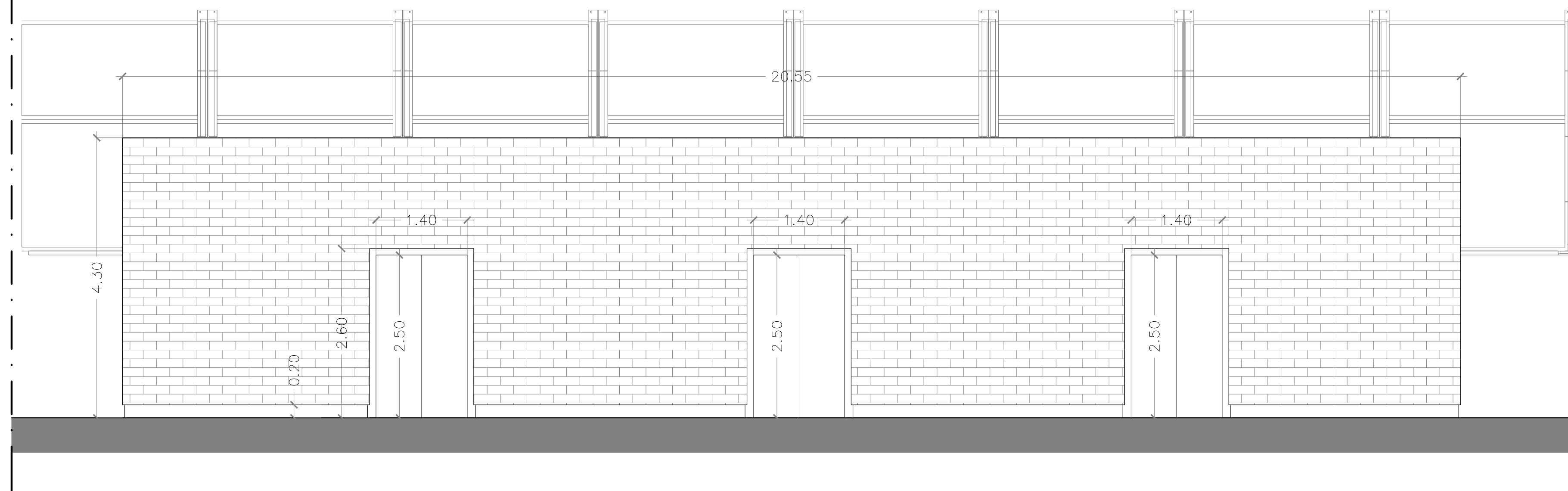


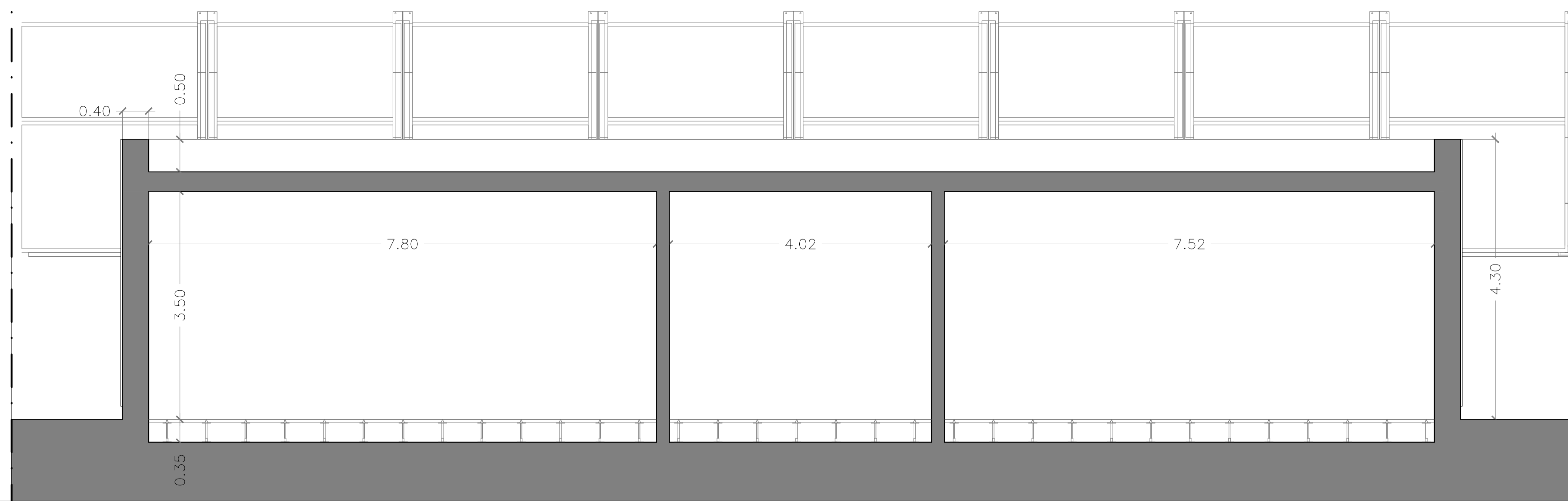
pianta locali tecnici ferroviari scala 1:50



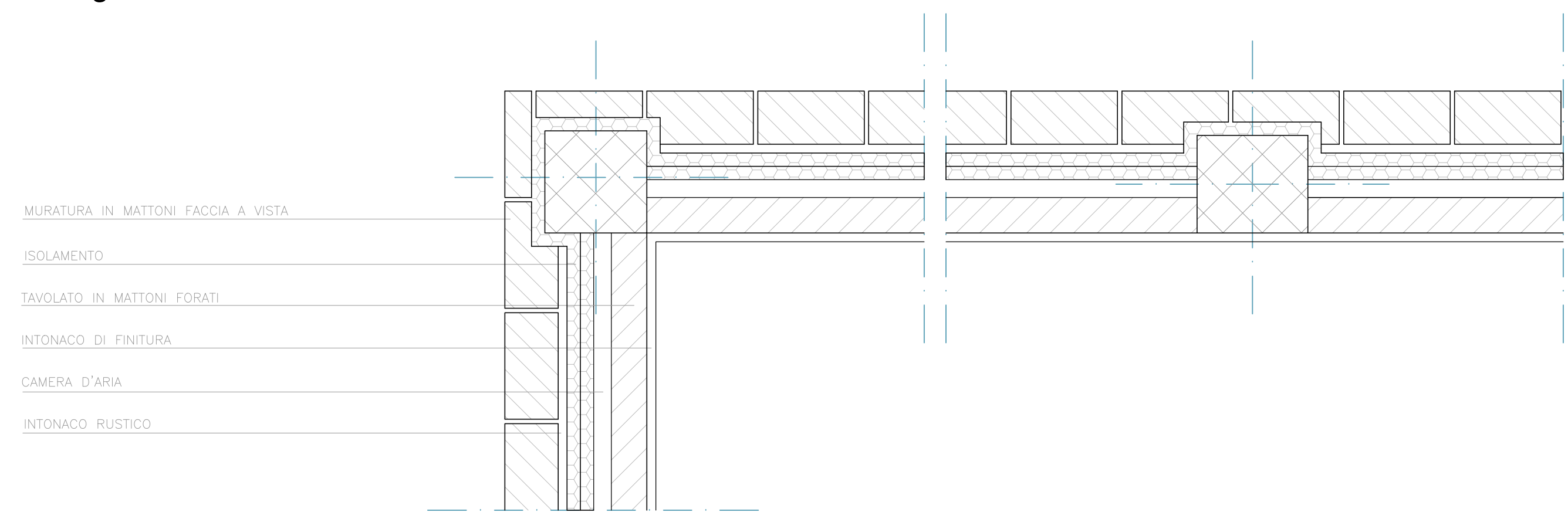
prospetto principale scala 1:50



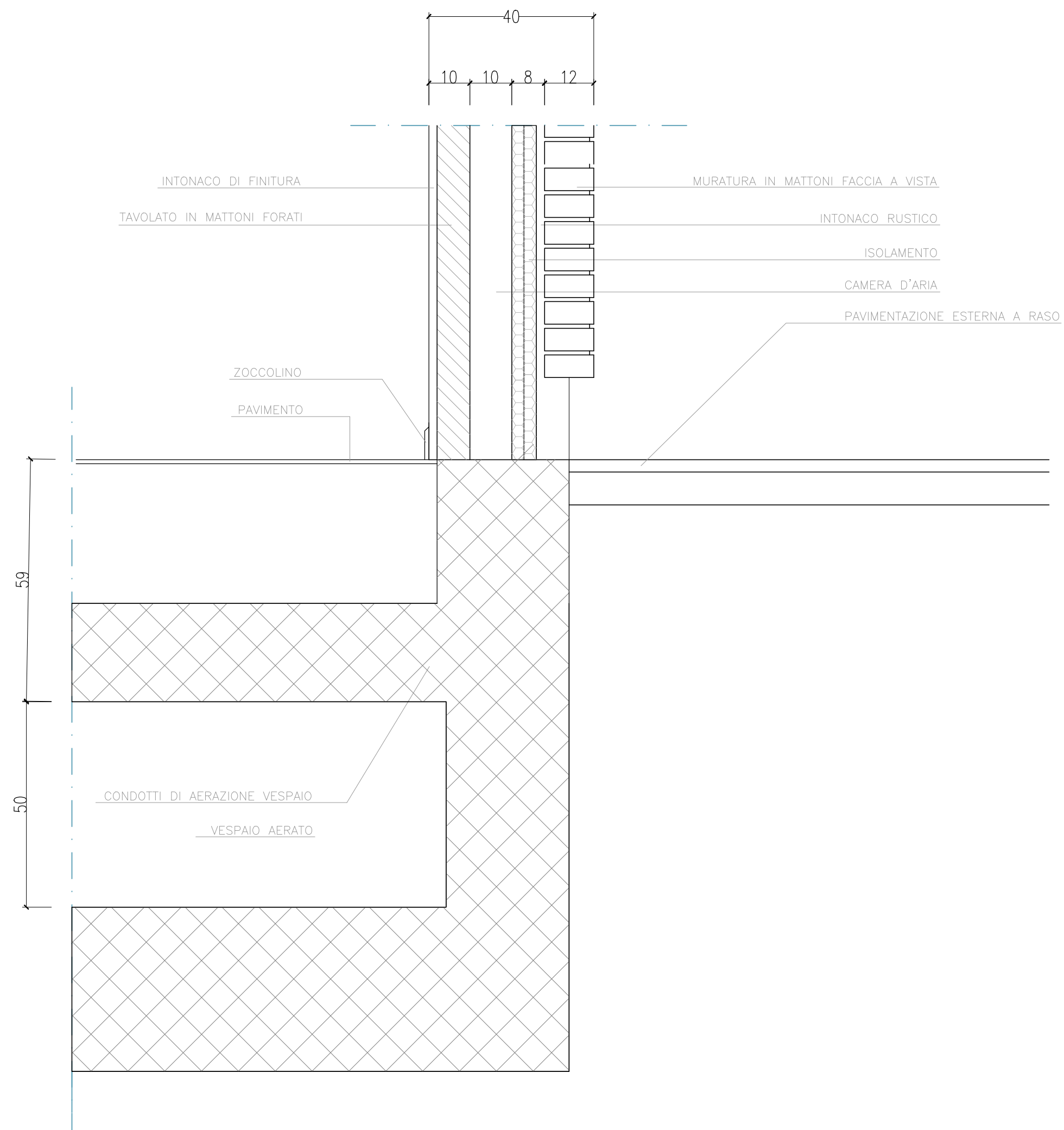
sezione A-A' scala 1:50



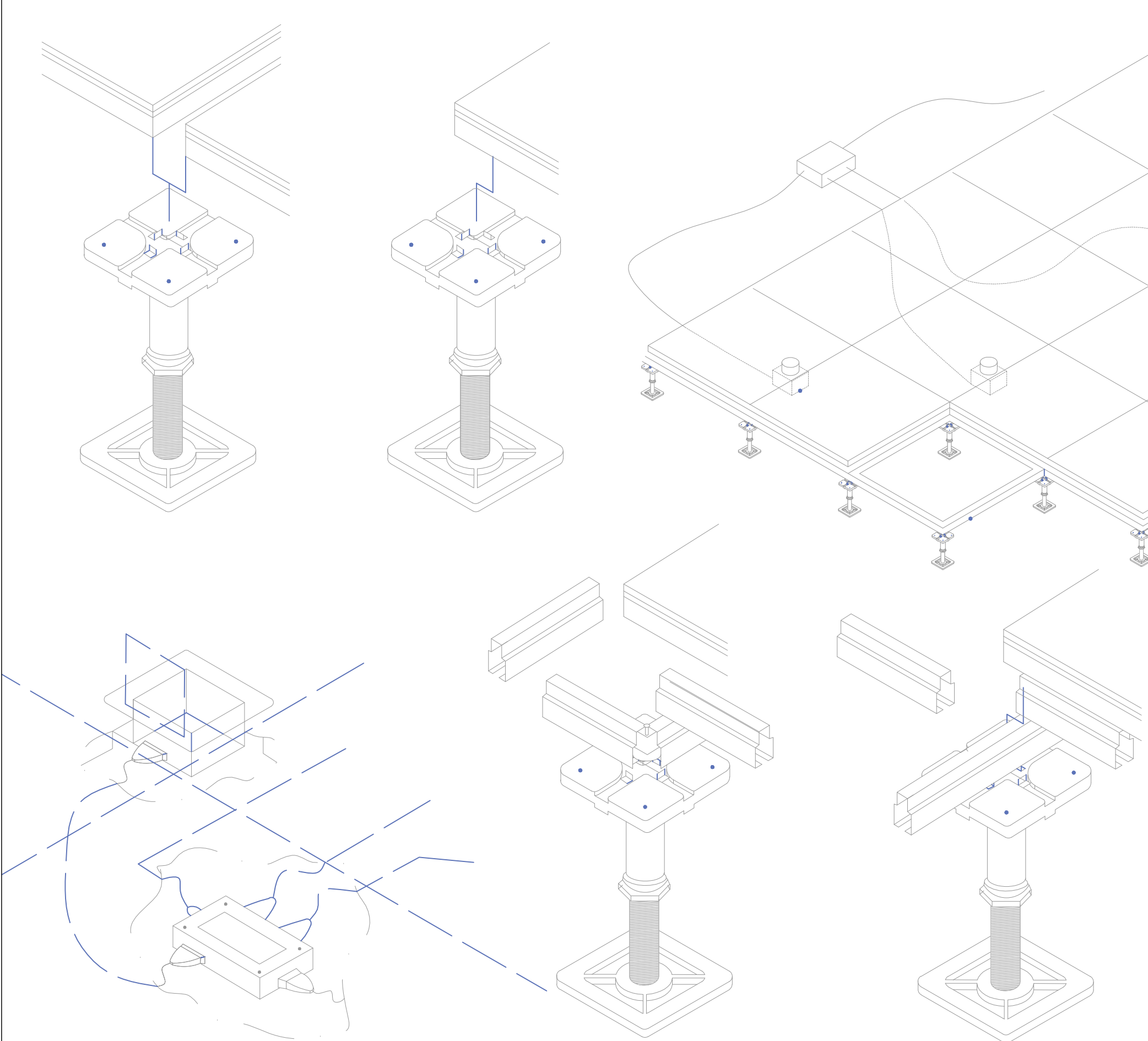
dettaglio A scala 1:10



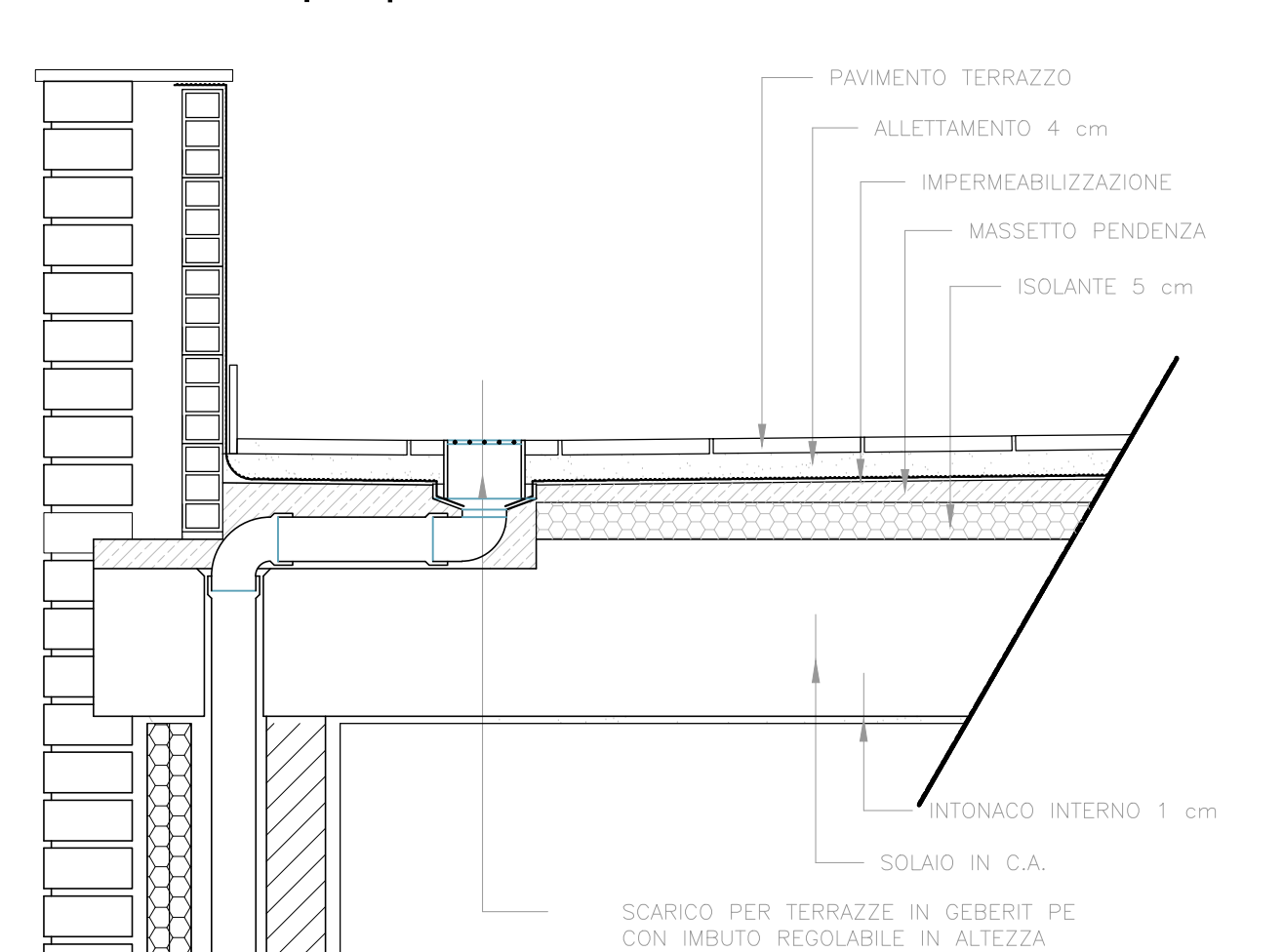
dettaglio C scala 1:10



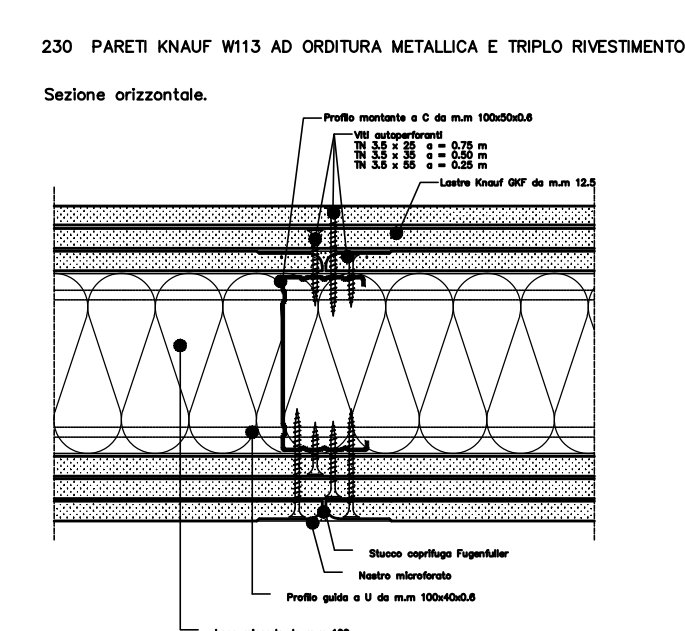
dettaglio pavimento flottante



sistema acque piovane scala 1:10



dettaglio B scala 1:5



COMMITTENTE: **RFI** RETE FERROVIARIA ITALIANA GRUPPO FERROVIE DELLO STATO ITALIANO

ALTA Sorveglianza: **ITALFERR** GRUPPO FERROVIE DELLO STATO ITALIANO

GENERAL CONTRACTOR: **Cescezzio Irico+V Due**

INFRASTRUTTURE FERROVIARIE STRATEGICHE DEFINITE DALLA LEGGE OBIETTIVO N. 443/01

PROGETTO DEFINITIVO
LINEA AV/AC VERONA - PADOVA
SUB TRATTA VERONA - VICENZA
1° SUB LOTTO VERONA - MONTEBELLO VICENTINO

DISEGNO FABBRICATI VIAGGIATORI - STAZIONE LONIGO- FABBRICATO KM 27+560,60
 EDIFICIO LOCALI TECNICI FERROVIARI

GENERAL CONTRACTOR	CONSORZIO IIRICAV DUE 1 Divisione	ITALFERR S.p.A.	SCALA:
IL PROGETTISTA INTEGRATORE	ATI bonifica		
Progettazione:	Redatto:	Verificato:	Approvato:
Ing. F. P. Bocchetto	Ing. J. Facchi	Ing. P. Zaccaro	Ing. F. P. Bocchetto
18/03/2015	18/03/2015	18/03/2015	18/03/2015

COMMESSA: **IN0D 00 D 12 BZ FV0100 004 A**

DATA: **18/03/2015**

ATI bonifica

VISTO ATI BONIFICA

Progettazione: **ATI bonifica**

Redatto: **ATI bonifica**

Verificato: **ATI bonifica**

Approvato: **ATI bonifica**

Autore: **ATI bonifica**

DATA: **SETTEMBRE 2015**

File: INID0002BZFV0100004_00ADWG CUP: J41E1000000009 n. Elab.: 3320049F17