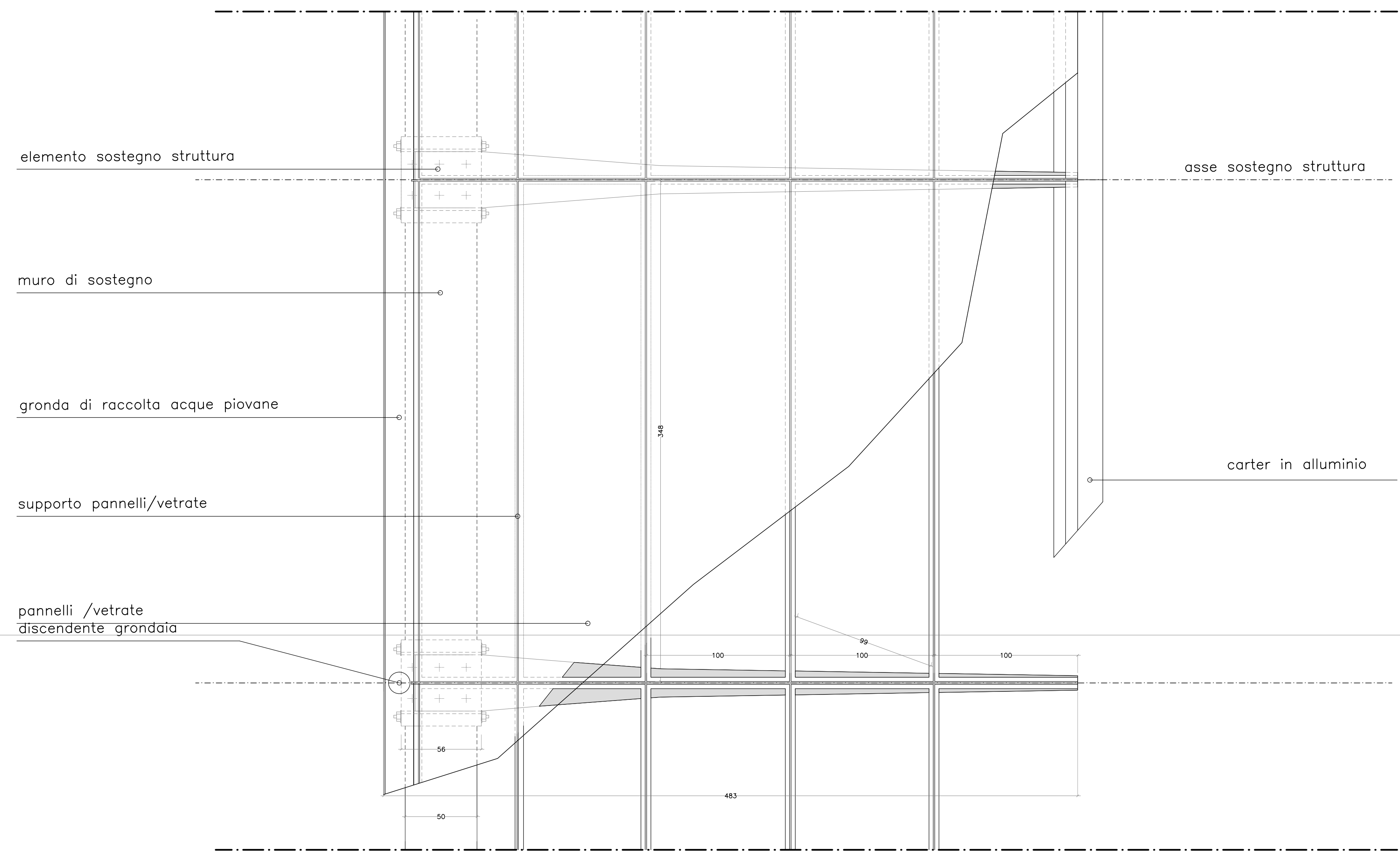
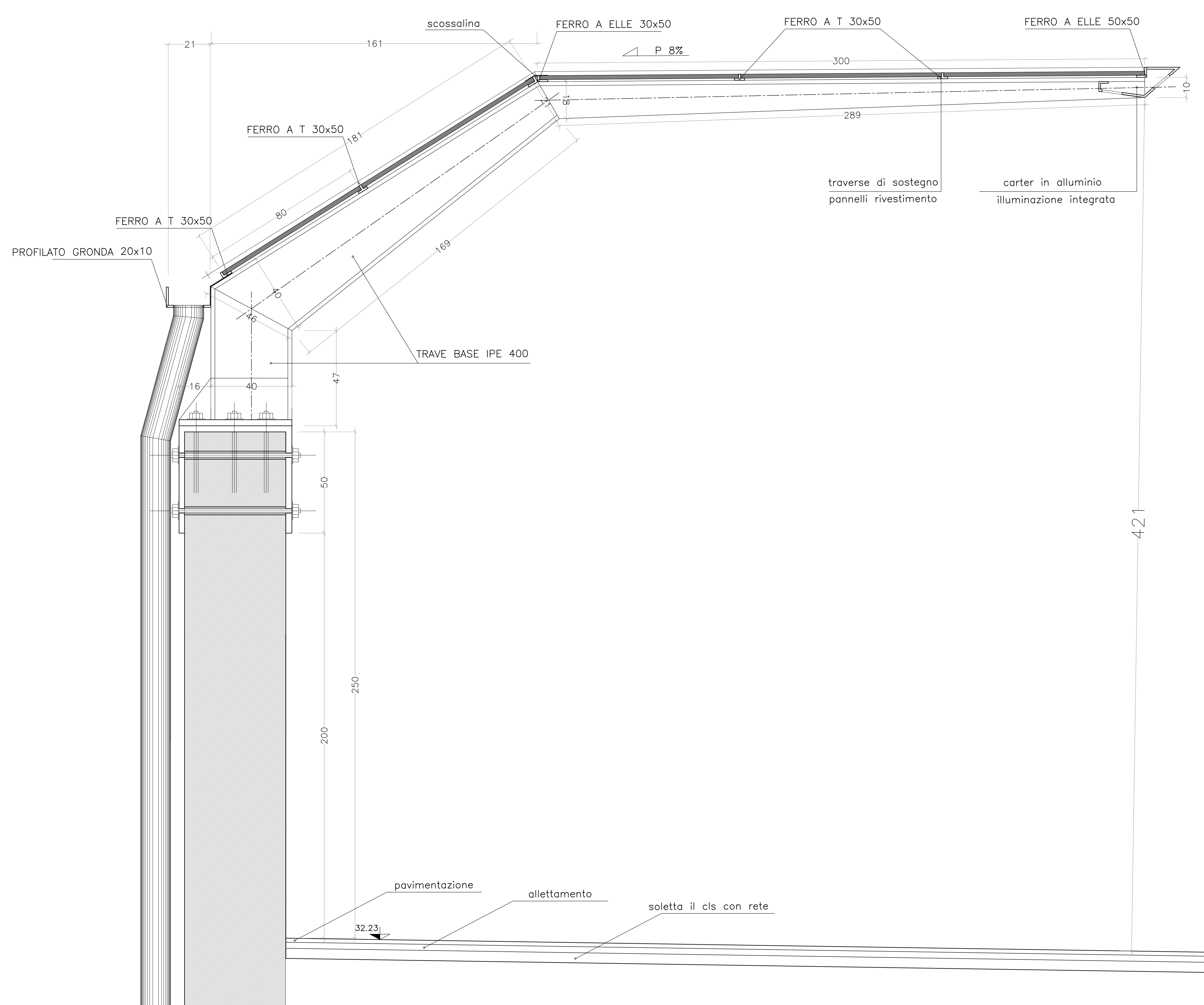


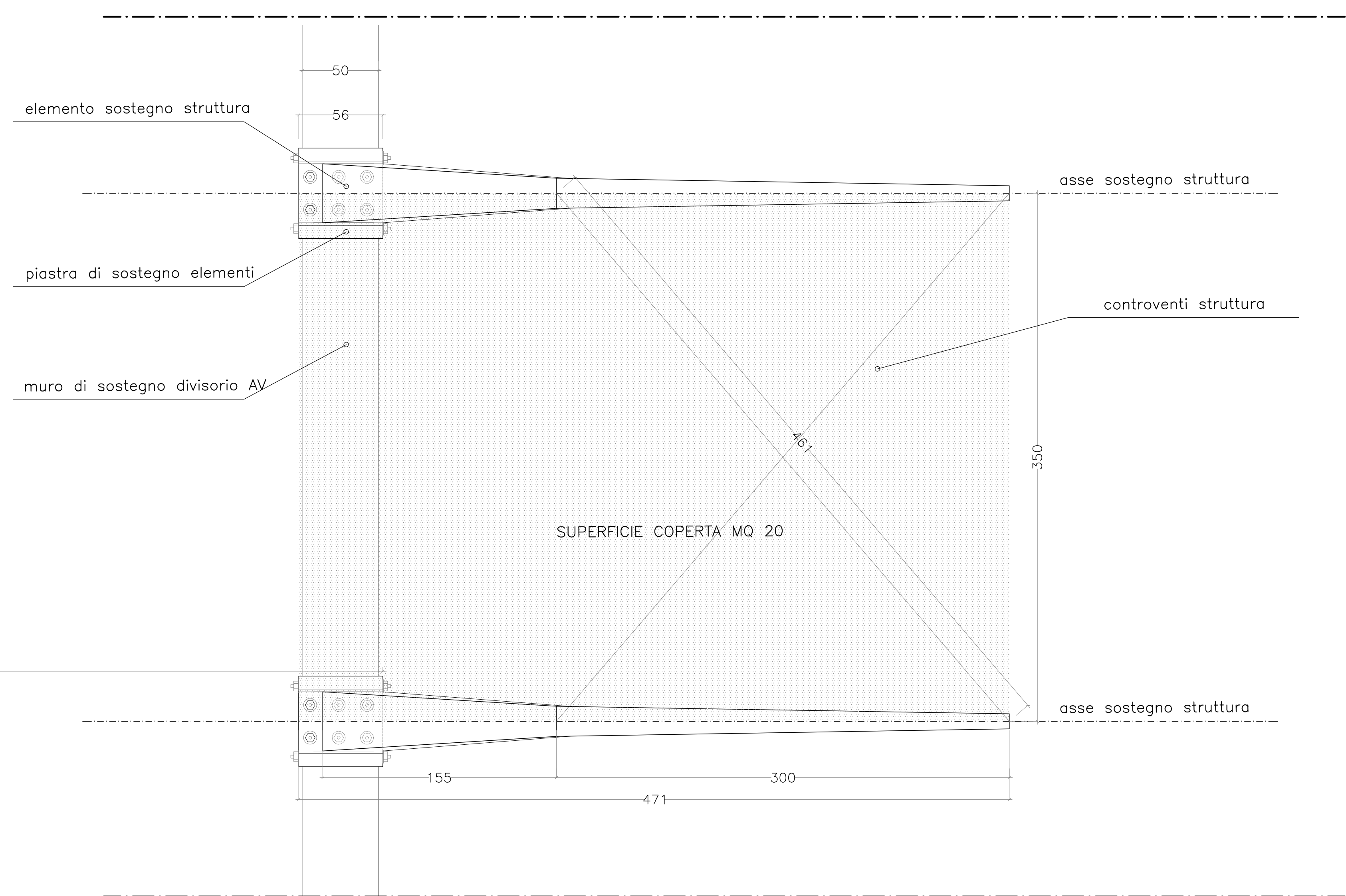
PIANTA COPERTURA BANCHINE  
Scala 1:20



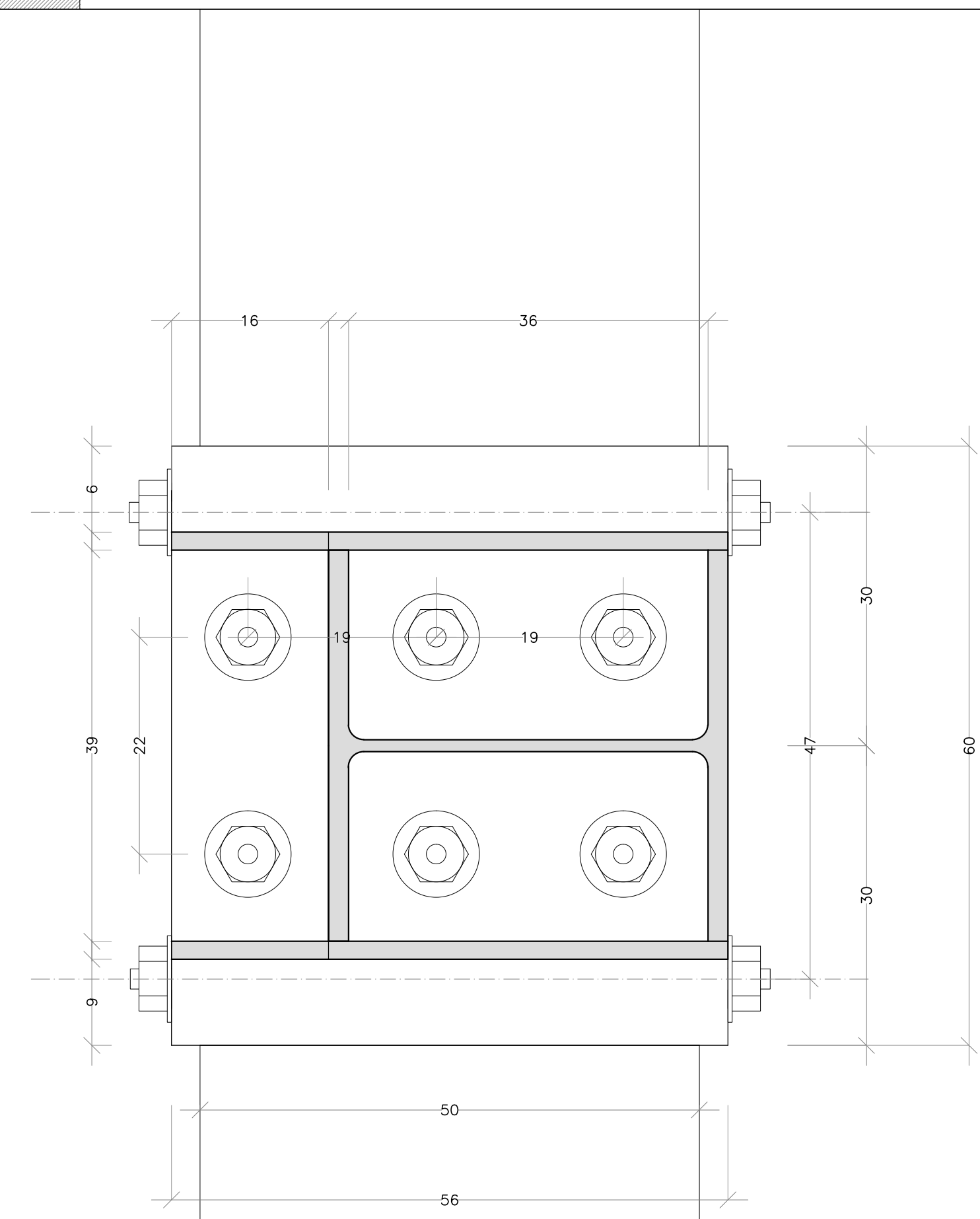
SEZIONE TRASVERSALE  
Scala 1:10



SCHEMA STRUTTURA CAMMINAMENTO COPERTO  
Scala 1:20



NODO AGGANCIO STRUTTURA  
Scala 1:5



COMMITTENTE: **RFI** RETE FERROVIARIA ITALIANA GRUPPO FERROVIE DELLO STATO ITALIANE

ALTA SORVEGLIANZA: **ITALFERR** GRUPPO FERROVIE DELLO STATO ITALIANE

GENERAL CONTRACTOR: **Cescezzio Irico+V Due**

**INFRASTRUTTURE FERROVIARIE STRATEGICHE DEFINITE DALLA LEGGE OBIETTIVO N. 443/01**

**PROGETTO DEFINITIVO**  
**LINEA AV/AC VERONA - PADOVA**  
**SUB TRATTA VERONA - VICENZA**  
**1° SUB LOTTO VERONA - MONTEBELLO VICENTINO**

DISEGNO FABBRICATI VIAGGIATORI - STAZIONE LONIGO- FABBRICATO KM 27+560,60  
 DETTAGLI PENSILINA BANCHINA

ATI bonifica	CONSORZIO IIRICAV DUE I DUE	ITALFERR S.p.A.	SCALA:
IL PROGETTISTA INTEGRATORE			
Il sottoscritto			
Il sottoscritto			
Il sottoscritto			
Il sottoscritto			

COMMESSA: I N 0 D 0 0 L 1 2 P Z OPERA/DISCIPLINA: F V 0 1 0 X PROG. REV. 0 0 2 A

Progettazione: **ATI bonifica**

Rev.	Descrizione	Redatto	Data	Verificato	Data	Approvato	Data	Autorizzato
A	EMISSIONE	J. Facchi	23/03/2015	F. Zaccaro	24/04/2015	F.P. Bocchetto	24/04/2015	Ing. F.P. Bocchetto

File: INI00002ZFV010X002A\_02AAA.DWG CUP: J41E91000000009 n. Elab.: 3320049F-17