

GENERALE

- Contorni comunali
- Contorni provinciali
- Tracciato PD
- Elettrodotto esistente
- Cavidotto PD
- Autostrada
- Linea ferroviaria esistente
- Elettrodotti PD
- CB - Cantiere Base
- CA - Cantiere Armamento
- CO - Cantiere Operativo
- CI - Cantiere Industriale
- AT - Area Tecnica
- Corsi d'acqua
- Viabilità Principale
- Viabilità Secondaria
- Piste lungolinea

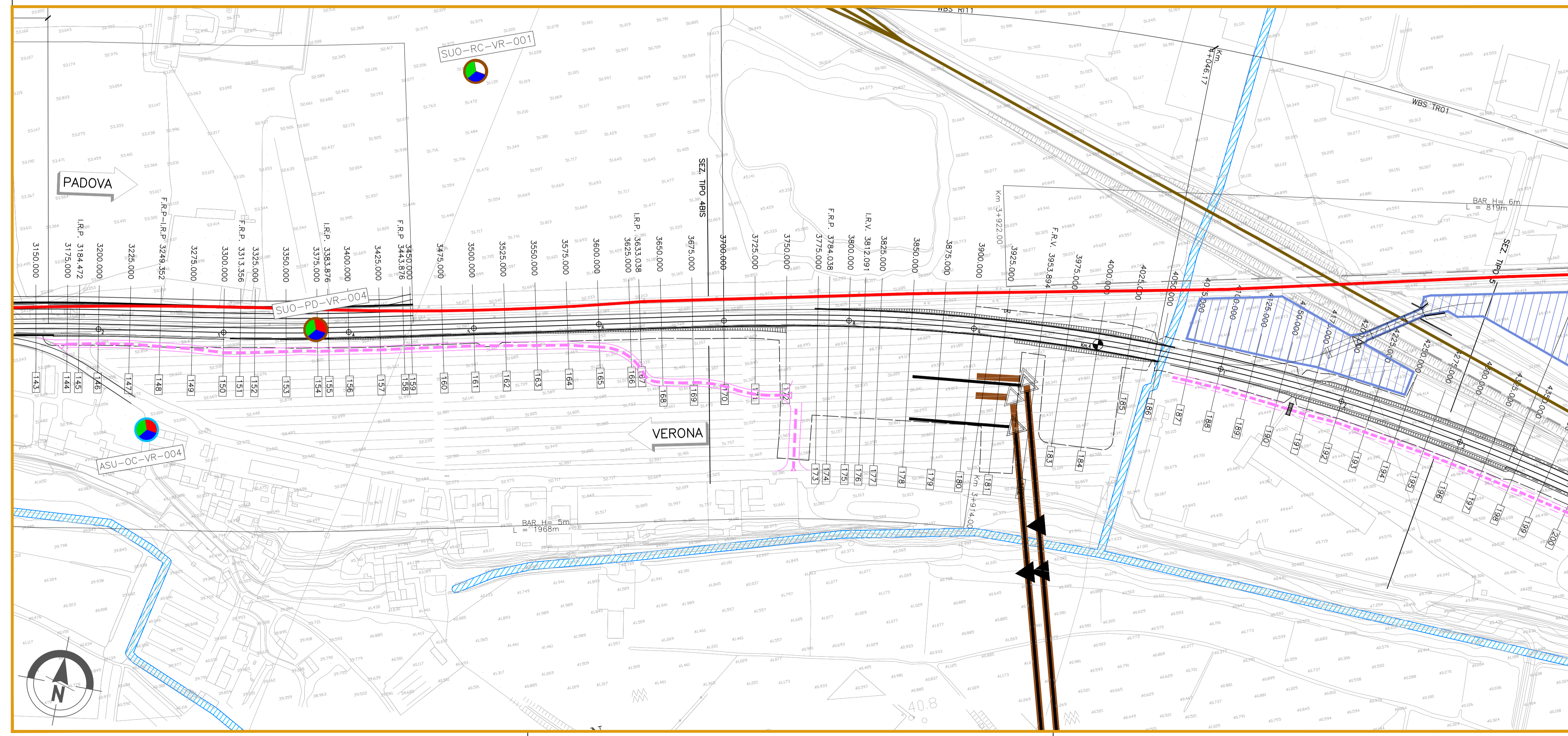
PUNTI DI MONITORAGGIO

- Acque superficiali ASU-XX-YY-n'(ZZZ)
- Acque sotterranee ASO-XX-YY-n'(ZZZ)
- Suolo e sottosuolo SUO-XX-YY-n'(ZZZ)

FASI

- Ante Operam
- Corso d'Opera
- Post Operam

Componente	Metodica (XX)	Comune (YY)
ASU (Acque superficiali)	OC: Analisi in situ e analisi di laboratorio	VR (Verona)
ASO (Acque sotterranee)	VA: Piezometri	SU (San Martino Buon Albergo)
SUO (Suolo e sottosuolo)	SD: Sorgenti	CA (Caldiero)
	PD: Esecuzione di profili pedologici con determinazione dei parametri pedologici e stagionali, fitto-chimici di sito e analisi chimiche di laboratorio	ZE (Zevio)
	PC: Caratterizzazione ambientale del sito	AR (Arco)
		SS (San Bonifacio)
		LO (Longigo)
		SU (Bussolengo)
		VI (Vicenza e Vicentino)



COMMITTENTE: RETE FERROVIARIA ITALIANA GRUPPO FERROVIE DELLO STATO ITALIANE

ALTA SORVEGLIANZA: GRUPPO FERROVIE DELLO STATO ITALIANE

GENERAL CONTRACTOR: Consorzio IricAV Due

INFRASTRUTTURE FERROVIARIE STRATEGICHE DEFINITE DALLA LEGGE OBIETTIVO N. 443/01

PROGETTO DEFINITIVO

LINEA AV/AC VERONA - PADOVA
SUB TRATTA VERONA - VICENZA
1° SUB LOTTO VERONA - MONTEBELLO VICENTINO

PIANO DI MONITORAGGIO AMBIENTALE
PLANIMETRIA
PLANIMETRIA UBICAZIONE PUNTI DI MISURA - COMPONENTI AMBIENTE IDRICO, SUOLO E SOTTOSUOLO - TAV.2/19

GENERAL CONTRACTOR		ITAFERR S.p.A.	
ATI bonifica	CONSORZIO IRICAV DUE il Direttore		
IL PROGETTISTA INTEGRATORE			
FRANCO PERSIO BOCCHOTTO Isotta Bertone Ing. Ingegnere della Provincia di Roma P.01884 - Scuola settore Civile e Ambientale Data: Settembre 2015			
	Data: Settembre 2015		Data:

SCALA: 1:2000

COMMESSA	LOTTO	FASE	ENTE	TIPO DOC.	OPERA/DISCIPLINA	PROGR.	REV.
IN0D	00	D	I2	P6	AC0000	002	C

ATI bonifica		VISTO ATI BONIFICA	
Firma		Data	
Ing.F.P.Bocchetto		Settembre 2015	

Progettazione:	Redatto	Data	Verificato	Data	Approvato	Data	Autorizzato
A Emissione	Ing. G. Rinaldi	Maggio 2015	Ing. G. Cibrato	Maggio 2015	Ing. G. Cibrato	Maggio 2015	Ing. F.P. Bocchetto
B Revisione	Ing. G. Rinaldi	Luglio 2015	Ing. G. Cibrato	Luglio 2015	Ing. G. Cibrato	Luglio 2015	
C Revisione	Ing. G. Rinaldi	Settembre 2015	Ing. G. Cibrato	Settembre 2015	Ing. G. Cibrato	Settembre 2015	

File: IN0D0012P6AC000002C_00A.DWG CUP: J41E9100000009 n. Elab.:
 CIG: 3320049F17