

GENERALE

- Confini comunali
- Confini provinciali
- Tracciato PD
- Elettrodotti esistenti
- Cavidotto PD
- Autostrada
- Linea ferroviaria esistente
- Elettrodotti PD
- CB - Cantiere Base
- CA - Cantiere Armamento
- CO - Cantiere Operativo
- CI - Cantiere Industriale
- AT - Area Tecnica
- Corsi d'acqua
- Viabilità Principale
- Viabilità Secondaria
- Piste lungolinea

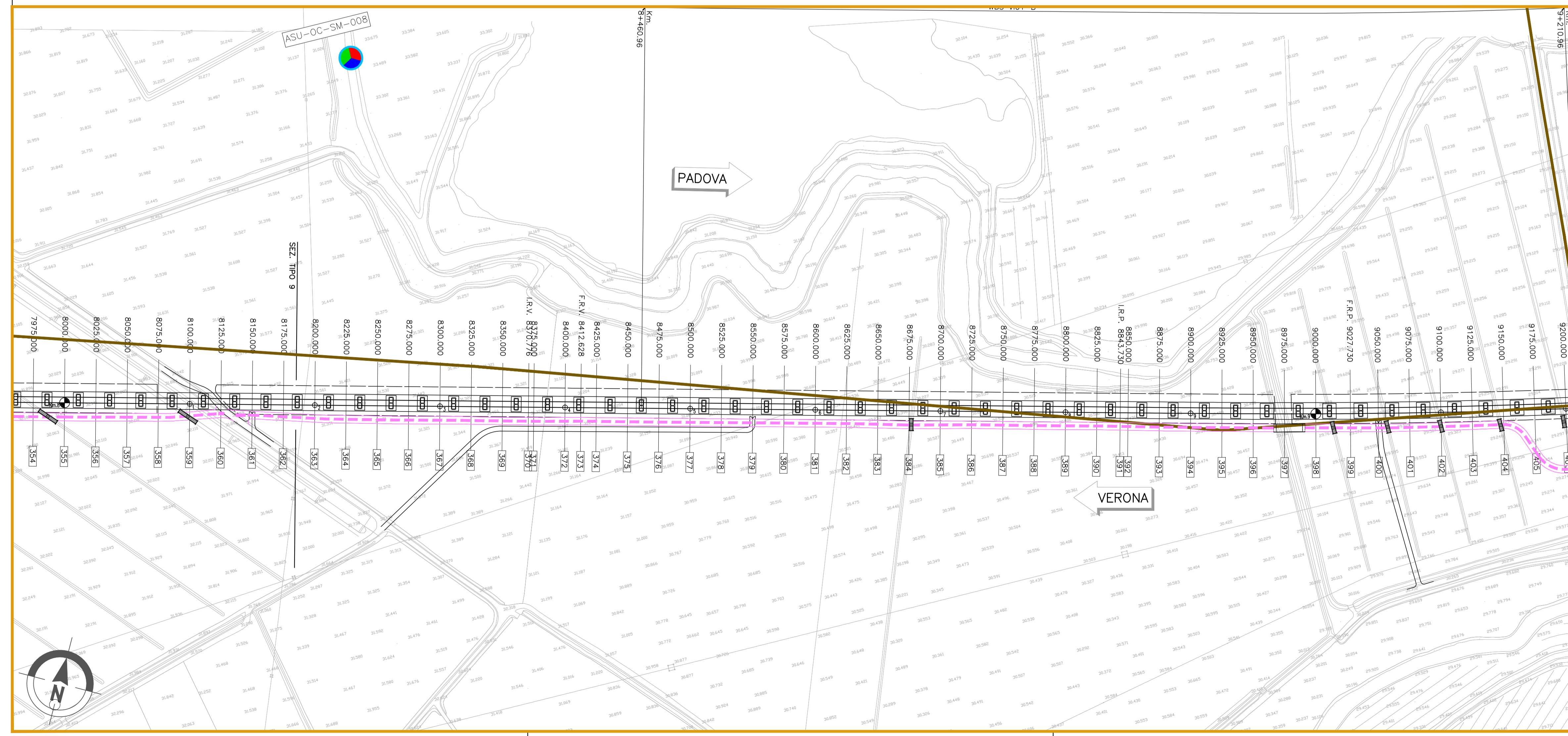
PUNTI DI MONITORAGGIO

- Acque superficiali ASU-XX-YY-n'(ZZZ)
- Acque sotterranee ASO-XX-YY-n'(ZZZ)
- Suolo e sottosuolo SUO-XX-YY-n'(ZZZ)

FASI

- Ante Operam
- Corso d'Opera
- Post Operam

Componente	Metodica (XX)	Comune (YY)
ASU (Acque superficiali)	CC: Analisi in situ e analisi di laboratorio	VR (Verona)
ASO (Acque sotterranee)	VA: Piezometri	SV (San Martino Buon Albergo)
	SD: Sargenti	CA (Castello)
		ZE (Zevio)
		AR (Arco)
		BS (Belfiore)
		SS (San Bonifacio)
		LO (Longo)
		SU (Sussengo)
		VI (Vicenza e Vicentino)
SUD (Suolo e sottosuolo)	PD: Esecuzione di profili pedologici con determinazione dei parametri pedologici e stagionali, fisico-chimici di sito e analisi chimiche di laboratorio	
	PC: Caratterizzazione ambientale del sito	



COMMITTENTE: RETE FERROVIARIA ITALIANA GRUPPO FERROVIE DELLO STATO ITALIANE

ALTA SORVEGLIANZA: GRUPPO FERROVIE DELLO STATO ITALIANE

GENERAL CONTRACTOR: Consorzio IricAV Due

INFRASTRUTTURE FERROVIARIE STRATEGICHE DEFINITE DALLA LEGGE OBIETTIVO N. 443/01

PROGETTO DEFINITIVO

LINEA AV/AC VERONA - PADOVA
SUB TRATTA VERONA - VICENZA
1° SUB LOTTO VERONA - MONTEBELLO VICENTINO

PIANO DI MONITORAGGIO AMBIENTALE
PLANIMETRIE
PLANIMETRIA UBICAZIONE PUNTI DI MISURA - COMPONENTI AMBIENTE IDRICO, SUOLO E SOTTOSUOLO - TAV.4/19

GENERAL CONTRACTOR		ITALFERR S.p.A.		SCALA:
ATI bonifica	CONSORZIO IRICAV DUE # Direttore	Data:		1:2000
IL PROGETTISTA INTEGRATORE Franco Pansio Bocchetto Isotta Bertone (coll. Pansio Bocchetto) Pansio Bocchetto Via S. Maria Maddalena 10 37044 - S. Maria Maddalena Verona - Italia Settore Civile e Ambientale Data: Settembre 2015		Data: Settembre 2015		Data:

COMMESSA	LOTTO	FASE	ENTE	TIPO DOC.	OPERA/DISCIPLINA	PROGR.	REV.
IN0D	00	D	I2	P6	AC0000	004	D

Progettazione:		Firma		Data		Autorizzato	
Rev.	Descrizione	Redatto	Data	Verificato	Data	Approvato	Data
A	Emissione	ing. G. Rinaldi	Maggio 2015	ing. C. Cittero	Maggio 2015	ing. A. R. Scrota	Maggio 2015
B	Revisione	ing. G. Rinaldi	Giugno 2015	ing. C. Cittero	Giugno 2015	ing. A. R. Scrota	Giugno 2015
C	Revisione	ing. G. Rinaldi	Luglio 2015	ing. C. Cittero	Luglio 2015	ing. A. R. Scrota	Luglio 2015
D	Revisione	ing. G. Rinaldi	Settembre 2015	ing. C. Cittero	Settembre 2015	ing. A. R. Scrota	Settembre 2015

File: IN0D0012P6AC000004_00A.DWG CUP: J41E9100000009 n. Elab.:
 CIG: 3320049F17