

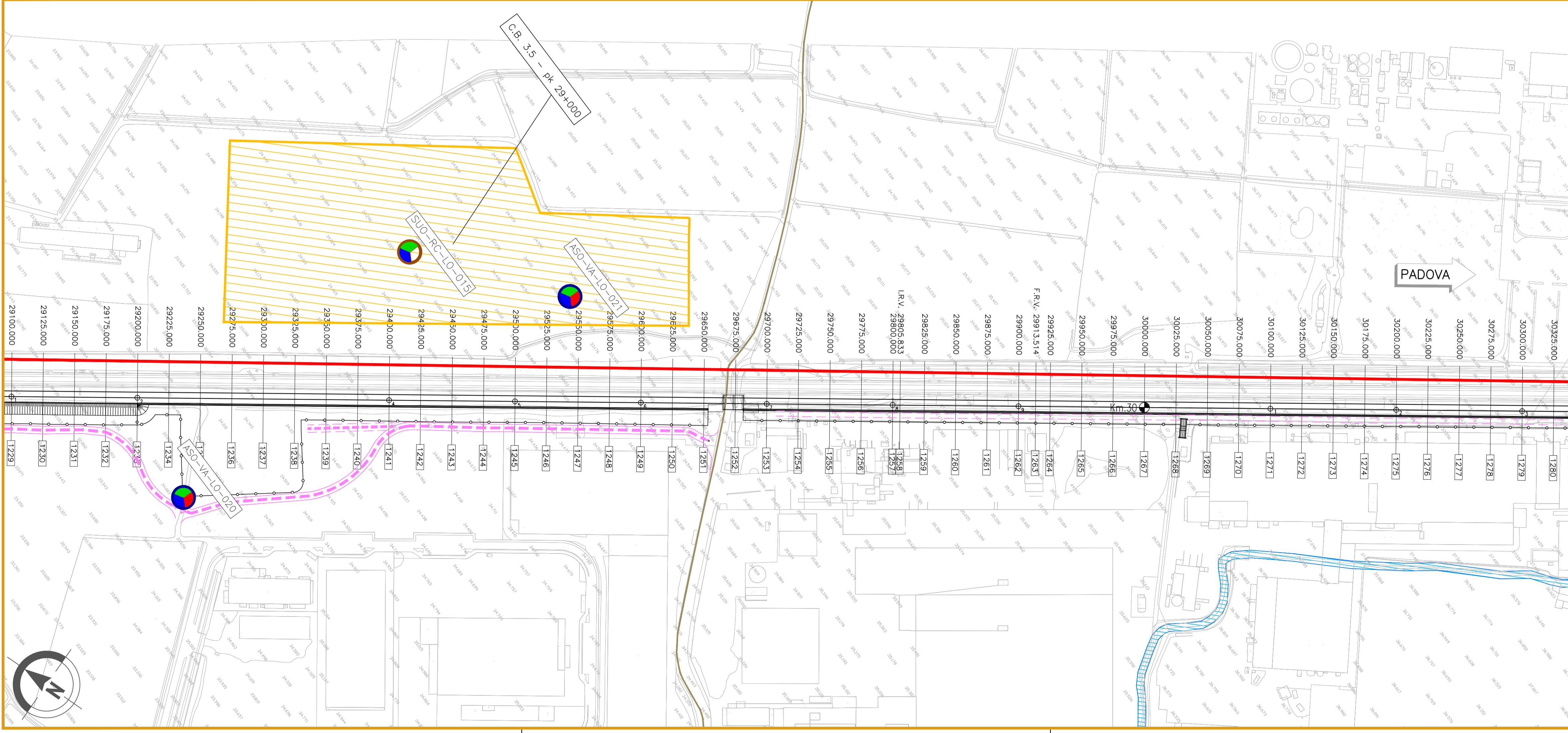
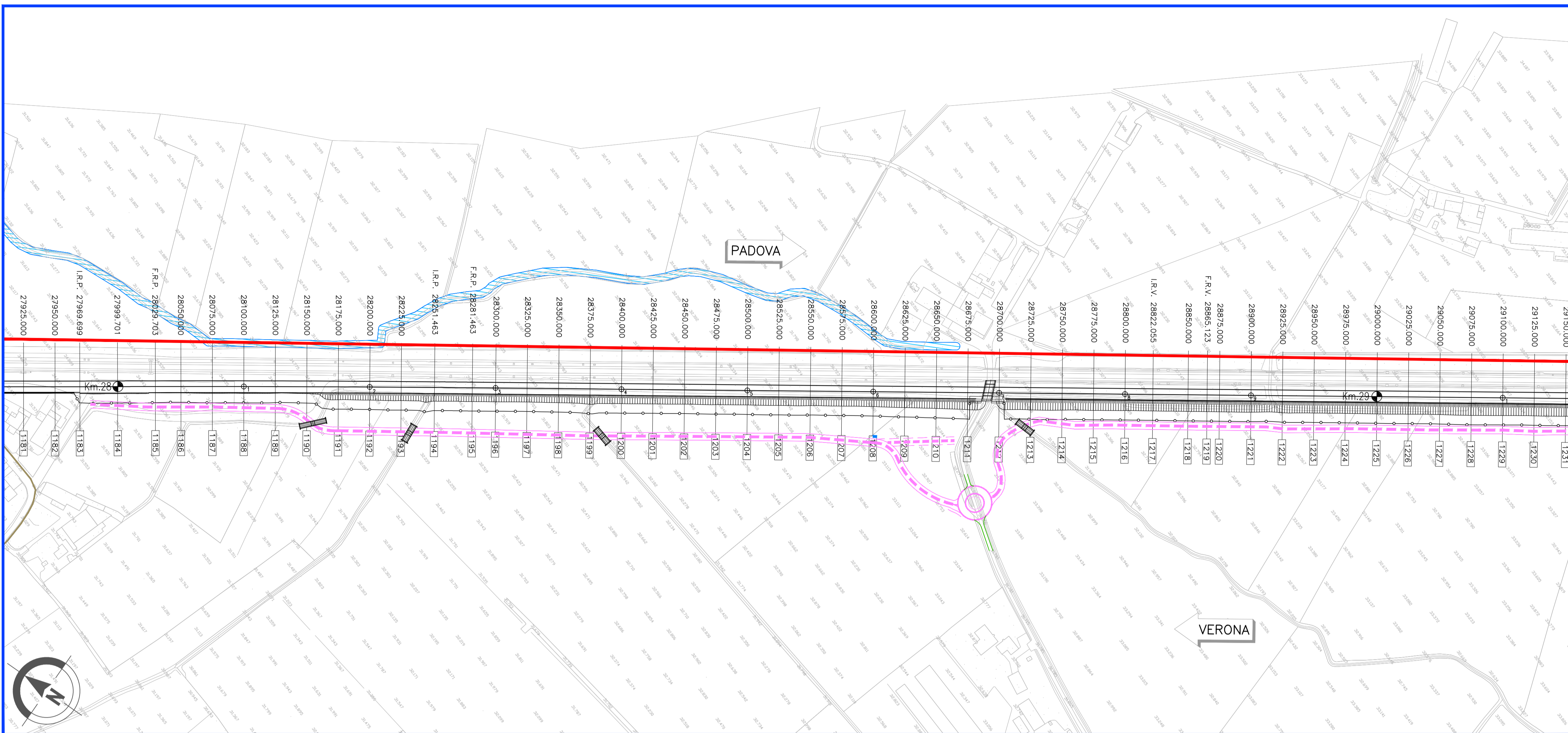
GENERALE

- Confini comunali
- Confini provinciali
- Tracciato PD
- Elettrodotti esistenti
- Cavidotto PD
- Autostrada
- Linea ferroviaria esistente
- Elettrodotti PD
- CB - Cantiere Base
- CA - Cantiere Armamento
- CO - Cantiere Operativo
- CI - Cantiere Industriale
- AT - Area Tecnica
- Corsi d'acqua
- Viabilità Principale
- Viabilità Secondaria
- Piste lungolinea

PUNTI DI MONITORAGGIO

- Acque superficiali ASU-XX-YY-n'(ZZZ)
- Acque sotterranee ASO-XX-YY-n'(ZZZ)
- Suolo e sottosuolo SUO-XX-YY-n'(ZZZ)
- FASI
- Ante Operam
- Corso d'Opera
- Post Operam

Componente	Metadato (XX)	Comune (YY)
ASU (Acque superficiali)	OC: Analisi in situ e analisi di laboratorio	VR (Verona)
ASO (Acque sotterranee)	VA: Piezometri	SV (San Martino Buon Albergo)
	SO: Sorgenti	CA (Caldiero)
SUO (Suolo e sottosuolo)	PD: Esecuzione di profili pedologici con determinazione dei parametri pedologici e stagionali, fisico-chimici di sito e analisi chimica di laboratorio	ZE (Zevio)
		AR (Arco)
		SS (San Bonifacio)
		LD (Longo)
		SU (Sussolengo)
	PD: Caratterizzazione ambientale del sito	VB (Vittorio Veneto)



COMMITTENTE: **RETE FERROVIARIA ITALIANA**
GRUPPO FERROVIE DELLO STATO ITALIANE

ALTA SORVEGLIANZA: **ITAFERR**
GRUPPO FERROVIE DELLO STATO ITALIANE

GENERAL CONTRACTOR: **Consorzio Iricav Due**

INFRASTRUTTURE FERROVIARIE STRATEGICHE DEFINITE DALLA LEGGE OBIETTIVO N. 443/01

PROGETTO DEFINITIVO
LINEA AV/AC VERONA - PADOVA
SUB TRATTA VERONA - VICENZA
1° SUB LOTTO VERONA - MONTEBELLO VICENTINO

PIANO DI MONITORAGGIO AMBIENTALE
PLANIMETRIE
PLANIMETRIA UBICAZIONE PUNTI DI MISURA - COMPONENTI AMBIENTE IDRICO, SUOLO E SOTTOSUOLO - TAV.13/19

GENERAL CONTRACTOR		ITAFERR S.p.A.	
ATI bonifica IL PROGETTISTA INTEGRATORE Franco Pasio Bocchetto scrittore di Ordine del Proprietario della Provincia di Roma dal 1984 - SOG. S.A. S.p.A. settore Civile e Ambientale Data: Luglio 2015	CONSORZIO IRICAV DUE il Direttore Data: Luglio 2015		SCALA : 1:2000

COMMESSA	LOTTO	FASE	ENTE	TIPO DOC.	OPERA/DISCIPLINA	PROGR.	REV.
IN0D	00	D	I2	P6	AC0000	013	B

ATI bonifica		VISTO ATI BONIFICA	
Firma Ing.F.P.Bocchetto		Data Luglio 2015	

Rev.	Descrizione	Redatto	Data	Verificato	Data	Approvato	Data	Autorizzato
A	Emissione	Ing. G. Roversi	Maggio 2015	Ing. C. Clero	Maggio 2015	Ing. F. Scazzola	Maggio 2015	Ing. F.P. Bocchetto
B	Revisione	Ing. G. Roversi	Luglio 2015	Ing. C. Clero	Luglio 2015	Ing. F. Scazzola	Luglio 2015	

File: IN0D0012P6AC000013B_00A.DWG CUP: J41E9100000009 n. Elab.:
CIG: 3320049F17