

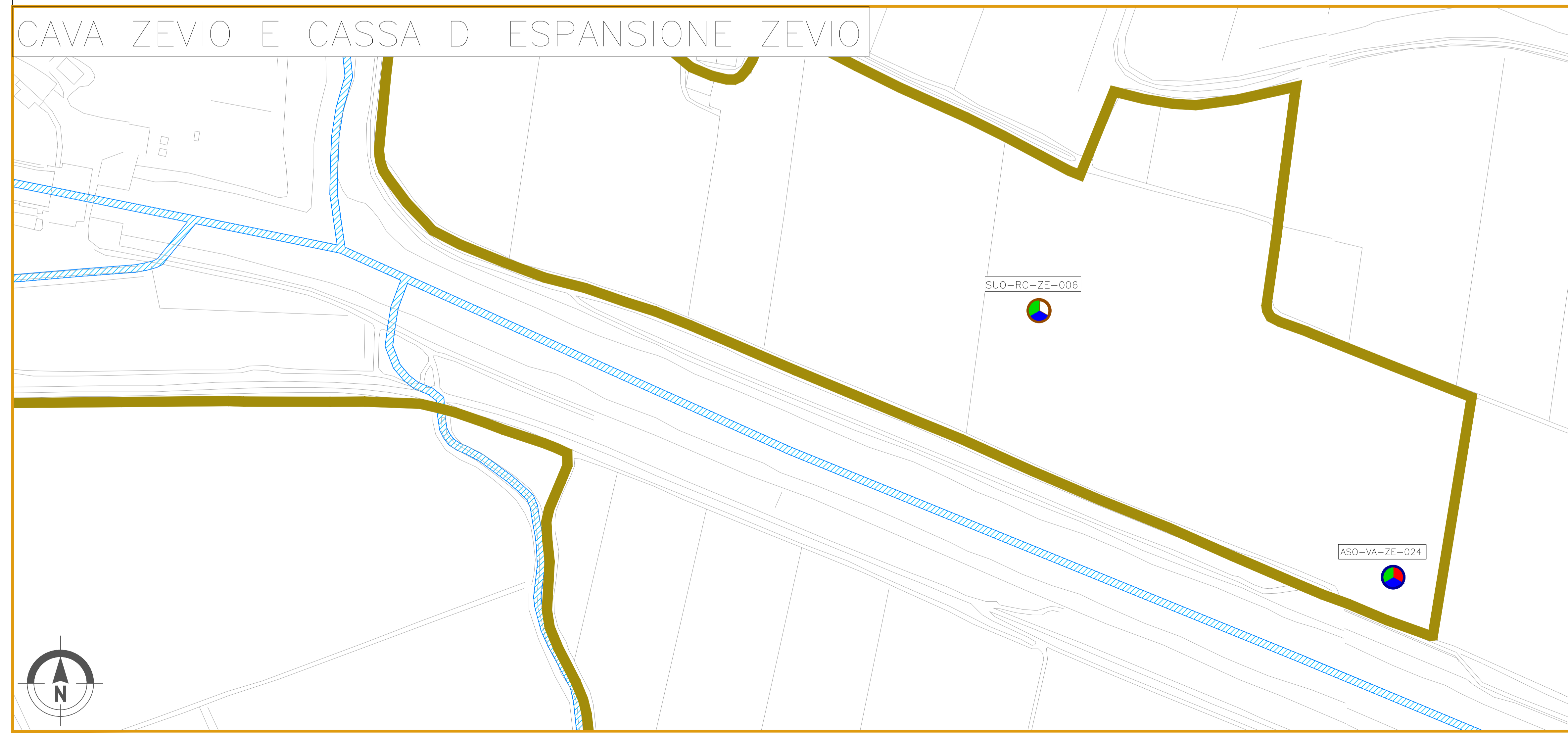
GENERALE

PUNTI DI MONITORAGGIO

	Acque superficiali ASU-XX-YY-n'(ZZZ)		Ante Operam
	Acque sotterranee ASO-XX-YY-n'(ZZZ)		Corso d'Opera
	Suolo e sottosuolo SUO-XX-YY-n'(ZZZ)		Post Operam

LEGENDA

Componente	Metadato (XX)	Comune (YY)
ASU (Acque superficiali)	OC: Analisi in situ e analisi di laboratorio	VR (Verona)
ASO (Acque sotterranee)	VA: Piezometri	SV (San Martino Buon Albergo)
	SO: Sorgenti	CA (Caldiero)
		ZE (Zevio)
		AR (Arco)
		BS (Bardonecchia)
		SS (San Bonifacio)
		LO (Lonigo)
		SU (Sussolungo)
		VB (Verona Vicentino)
SUO (Suolo e Sottosuolo)	PD: Eseecuzione di profili pedologici con determinazione dei parametri pedologici e stagionali, fisico-chimici di sito e analisi chimiche di laboratorio	
	PD: Caratterizzazione ambientale del sito	



COMMITTENTE:

RFI
RETE FERROVIARIA ITALIANA
GRUPPO FERROVIE DELLO STATO ITALIANE

ALTA SORVEGLIANZA:

ITALFERR
GRUPPO FERROVIE DELLO STATO ITALIANE

GENERAL CONTRACTOR:

Consorzio Iricav Due

INFRASTRUTTURE FERROVIARIE STRATEGICHE DEFINITE DALLA LEGGE OBIETTIVO N. 443/01

PROGETTO DEFINITIVO

LINEA AV/AC VERONA - PADOVA SUB TRATTA VERONA - VICENZA 1° SUB LOTTO VERONA - MONTEBELLO VICENTINO

PIANO DI MONITORAGGIO AMBIENTALE PLANIMETRIE

PLANIMETRIA UBICAZIONE PUNTI DI MISURA - COMPONENTI AMBIENTE IDRICO, SUOLO E SOTTOSUOLO - TAV.19/19

GENERAL CONTRACTOR		ITALFERR S.p.A.	
ATI bonifica	CONSORZIO IRICAV DUE il Direttore		SCALA : 1:2000
IL PROGETTISTA INTEGRATORE Franco Paolo Bocchetto iscritto all'Ordine degli Ingegneri della Provincia di Roma dal 1984 - SOG. 2 settore Civile e Ambientale Data: Luglio 2015	Data: Luglio 2015	Data:	

COMMESSA	LOTTO	FASE	ENTE	TIPO DOC.	OPERA/DISCIPLINA	PROGR.	REV.
IN0D	00	D	I2	P6	AC0000	019	C

ATI bonifica		VISTO ATI BONIFICA	
Firma Ing. F.P. Bocchetto		Data Luglio 2015	

Rev.	Descrizione	Redatto	Data	Verificato	Data	Approvato	Data	Autorizzato
A	Emissione	Ing. C. Clerici	Maggio 2015	Ing. C. Clerici	Maggio 2015	Ing. F.P. Bocchetto	Maggio 2015	Ing. F.P. Bocchetto
B	Revisione	Ing. C. Clerici	Giugno 2015	Ing. C. Clerici	Giugno 2015	Ing. F.P. Bocchetto	Giugno 2015	
C	Revisione	Ing. C. Clerici	Luglio 2015	Ing. C. Clerici	Luglio 2015	Ing. F.P. Bocchetto	Luglio 2015	

Progettazione:

File: IN0D00D12P6AC0000019C_00A.DWG	CUP: J41E9100000009	n. Elab.:
	CIG: 3320049F17	