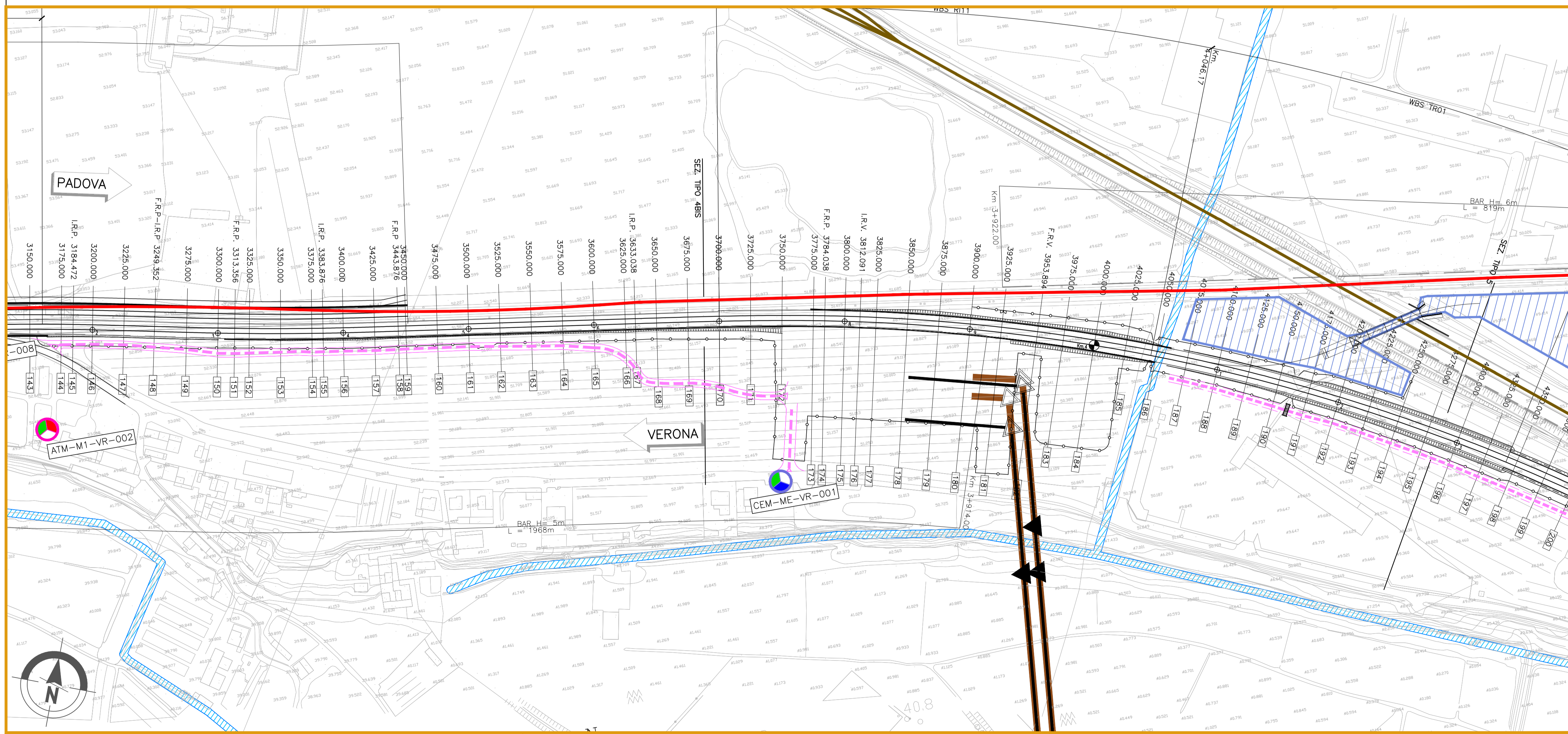


- GENERALE**
- Confini comunali
  - Confini provinciali
  - Tracciato PD
  - Elettrodotto esistente
  - Cavidotto PD
  - Autostrada
  - Linea ferroviaria esistente
  - Elettrodotti PD
  - Corsi d'acqua
  - Viabilità Principale
  - Viabilità Secondaria
  - Piste lungolinea
- PUNTI DI MONITORAGGIO**
- Atmosfera ATM-XX-YY-n'(ZZZ)
  - Rumore RUM-XX-YY-n'(ZZZ)
  - Vibrazioni VIB-XX-YY-n'(ZZZ)
  - Campi Elettromagnetici CEM-XX-YY-n'(ZZZ)
- FASI**
- Ante Operam
  - Corso d'Opera
  - Post Operam

Componente	Metodica (XX)	Comune (YY)
ATM (Atmosfera)	M1: inquinanti da traffico M2: Particolato, PA, metalli FER: misure fonometriche sorgente di traffico ferroviario TR: misure fonometriche sorgente di traffico veicolare	VR (Verona) SV (San Martino Buon Albergo)
RUM (Rumore)	CF: misure fonometriche in ambiente esterno e interno verso i cantieri e/o le lavorazioni che saranno passate in essere per la costruzione della nuova linea AV CP: fenomeno vibrazionale indotto dalle attività di cantiere in termini di disturbo alle persone.	CA (Cologna) (Colara) ZE (Zevio) AR (Arco) BE (Belluno) SS (San Bonifacio) LO (Longo)
VIB (Vibrazione)	TR: fenomeno vibrazionale indotto dal transito dei mezzi di cantiere in termini di disturbo alle persone. FER: fenomeno vibrazionale indotto dal transito dei treni in termini di disturbo alle persone.	SU (Sussone) VI (Vicenza)
CEM (Campi Elettromagnetici)	ME: Incognite per campo Magnetico ed Elettrico	



**COMMITTENTE:**

**ALTA Sorveglianza:**

**GENERAL CONTRACTOR:**

**INFRASTRUTTURE FERROVIARIE STRATEGICHE DEFINITE DALLA LEGGE OBIETTIVO N. 443/01**

**PROGETTO DEFINITIVO**

**LINEA AV/AC VERONA - PADOVA**

**SUB TRATTA VERONA - VICENZA**

**1° SUB LOTTO VERONA - MONTEBELLO VICENTINO**

**PIANO DI MONITORAGGIO AMBIENTALE**

**PLANIMETRIE**

**PLANIMETRIA UBICAZIONE PUNTI DI MISURA - COMPONENTI ATMOSFERA, RUMORE, VIBRAZIONI E CAMPI ELETTROMAGNETICI - TAV.2/19**

<b>ATI bonifica</b> IL PROGETTISTA INTEGRATORE Franco Pardo Bocchetto Ingegnere Prov. di Roma n. 1099 - Sez. A settore Civile e Ambientale	<b>CONSORZIO IRICAV DUE</b> il Direttore	<b>ITALFERR S.p.A.</b>
Data: Settembre 2015	Data: Settembre 2015	Data:

**SCALA:** 1:2000

COMMESSA	LOTTO	FASE	ENTE	TIPO DOC.	OPERA/DISCIPLINA	PROGR.	REV.
IN0D	00	D	I2	P6	AR0000	002	C

**ATI bonifica**

VISTO ATI BONIFICA  
Firma: Ing. F. P. Bocchetto  
Data: Settembre 2015

Rev.	Descrizione	Redatto	Data	Verificato	Data	Approvato	Data	Autorizzato
A	Emissione	Ing. V. Menacini	Maggio 2015	Ing. C. Clerici	Maggio 2015	Ing. F. P. Bocchetto	Maggio 2015	Ing. F. P. Bocchetto
B	Revisione	Ing. V. Menacini	Giugno 2015	Ing. C. Clerici	Giugno 2015	Ing. F. P. Bocchetto	Giugno 2015	
C	Revisione	Ing. V. Menacini	Settembre 2015	Ing. C. Clerici	Settembre 2015	Ing. F. P. Bocchetto	Settembre 2015	

Data: Settembre 2015

File: IN0D0012P6AR0000002C\_00A.DWG CUP: J41E9100000009 n. Etab.:  
CIG: 3320049F17