

GENERALE

Contorni comunali	Contorni provinciali	Tracciato PD	Elettrodotti esistenti	Cavidotto PD
Autostrada	Linea ferroviaria esistente	Elettrodotti PD		

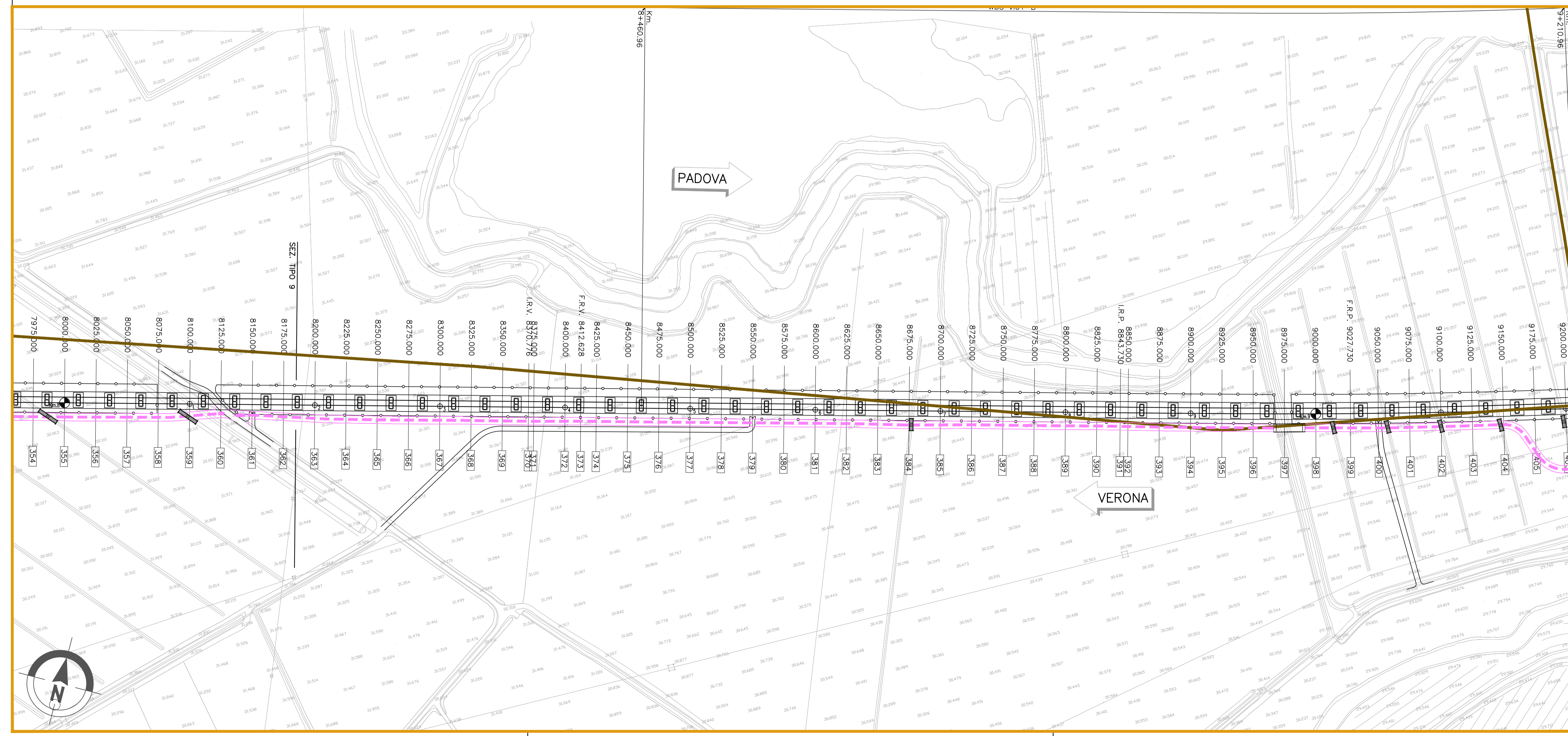
LEGENDA

CB - Cantiere Base	Corsi d'acqua
CA - Cantiere Armamento	Viabilità Principale
CO - Cantiere Operativo	Viabilità Secondaria
CI - Cantiere Industriale	Piste lungolinea
AT - Area Tecnica	

PUNTI DI MONITORAGGIO

Atmosfera ATM-XX-YY-n'(ZZZ)	Ante Operam
Rumore RUM-XX-YY-n'(ZZZ)	Corso d'Opera
Vibrazioni VIB-XX-YY-n'(ZZZ)	Post Operam
Campi Elettromagnetici CEM-XX-YY-n'(ZZZ)	

Componente	Metodica (XX)	Comune (YY)
ATM (Atmosfera)	M1: inquinanti da traffico M2: Particolato, IPA, metalli	VR (Verona) SV (San Martino Buon Albergo)
RUM (Rumore)	FPR: misure fonometriche sorgente di traffico ferroviario TR: misure fonometriche sorgente di traffico veicolare CR: misure fonometriche in ambiente esterno e interno verso i cantieri e/o le abitazioni che saranno passate in essere per la costruzione della nuova linea AV	CA (Caldiero) ZE (Zevio) AR (Arcole) BE (Belluno) SB (San Bonifacio) LO (Longo)
VIB (Vibrazione)	FR: fenomeno vibrazionale indotto dalle attività di cantiere in termini di disturbo alle persone TR: fenomeno vibrazionale indotto dal transito dei mezzi di cantiere in termini di disturbo alle persone FPR: fenomeno vibrazionale indotto dal transito dei treni in termini di disturbo alle persone	SV (San Martino Buon Albergo) VI (Vicenza)
CEM (Campi Elettromagnetici)	ME: indagine per campo Magnetico ed Elettrico	



COMMITTENTE: RETE FERROVIARIA ITALIANA GRUPPO FERROVIE DELLO STATO ITALIANE

ALTA Sorveglianza: GRUPPO FERROVIE DELLO STATO ITALIANE

GENERAL CONTRACTOR: Consorzio IricAV Due

INFRASTRUTTURE FERROVIARIE STRATEGICHE DEFINITE DALLA LEGGE OBIETTIVO N. 443/01

PROGETTO DEFINITIVO

LINEA AV/AC VERONA - PADOVA
SUB TRATTA VERONA - VICENZA
1° SUB LOTTO VERONA - MONTEBELLO VICENTINO

PIANO DI MONITORAGGIO AMBIENTALE PLANIMETRIE
PLANIMETRIA UBICAZIONE PUNTI DI MISURA - COMPONENTI ATMOSFERA, RUMORE, VIBRAZIONI E CAMPI ELETTROMAGNETICI - TAV.4/19

GENERAL CONTRACTOR	CONSORZIO IRICAV DUE # Direttore	ITALFERR S.p.A.	SCALA: 1:2000
ATI bonifica IL PROGETTISTA INTEGRATORE	FRANCO PAVIO BOCCHOTTO Isotta Bertoni Piazzetta di Roma 37134 - Vicenza settori Civile e Ambientale Data: Settembre 2015	Data: Settembre 2015	Data:

COMMESSA	LOTTO	FASE	ENTE	TIPO DOC.	OPERA/DISCIPLINA	PROGR.	REV.
IN0D	00	D	I2	P6	AR0000	004	D

ATI bonifica		Firma		Data				
Progettazione:		Ing. F.P. Bocchetto		Settembre 2015				
Rev.	Descrizione	Redatto	Data	Verificato	Data	Approvato	Data	Autorizzato
A	Emissione	Ing. V. Menozzi Ing. A. Carini	Maggio 2015	Ing. C. Clerici	Maggio 2015	Ing. A. R. Scatena	Maggio 2015	Ing. F.P. Bocchetto
B	Revisione	Ing. V. Menozzi Ing. A. Carini	Giugno 2015	Ing. C. Clerici	Giugno 2015	Ing. A. R. Scatena	Giugno 2015	
C	Revisione	Ing. V. Menozzi Ing. A. Carini	Luglio 2015	Ing. C. Clerici	Luglio 2015	Ing. A. R. Scatena	Luglio 2015	
D	Revisione	Ing. V. Menozzi Ing. A. Carini	Settembre 2015	Ing. C. Clerici	Settembre 2015	Ing. A. R. Scatena	Settembre 2015	Data: Settembre 2015

File: IN0D00D12P6AR0000004_00A.DWG CUP: J41E9100000009 n. Elab.:
CIG: 332049F17