

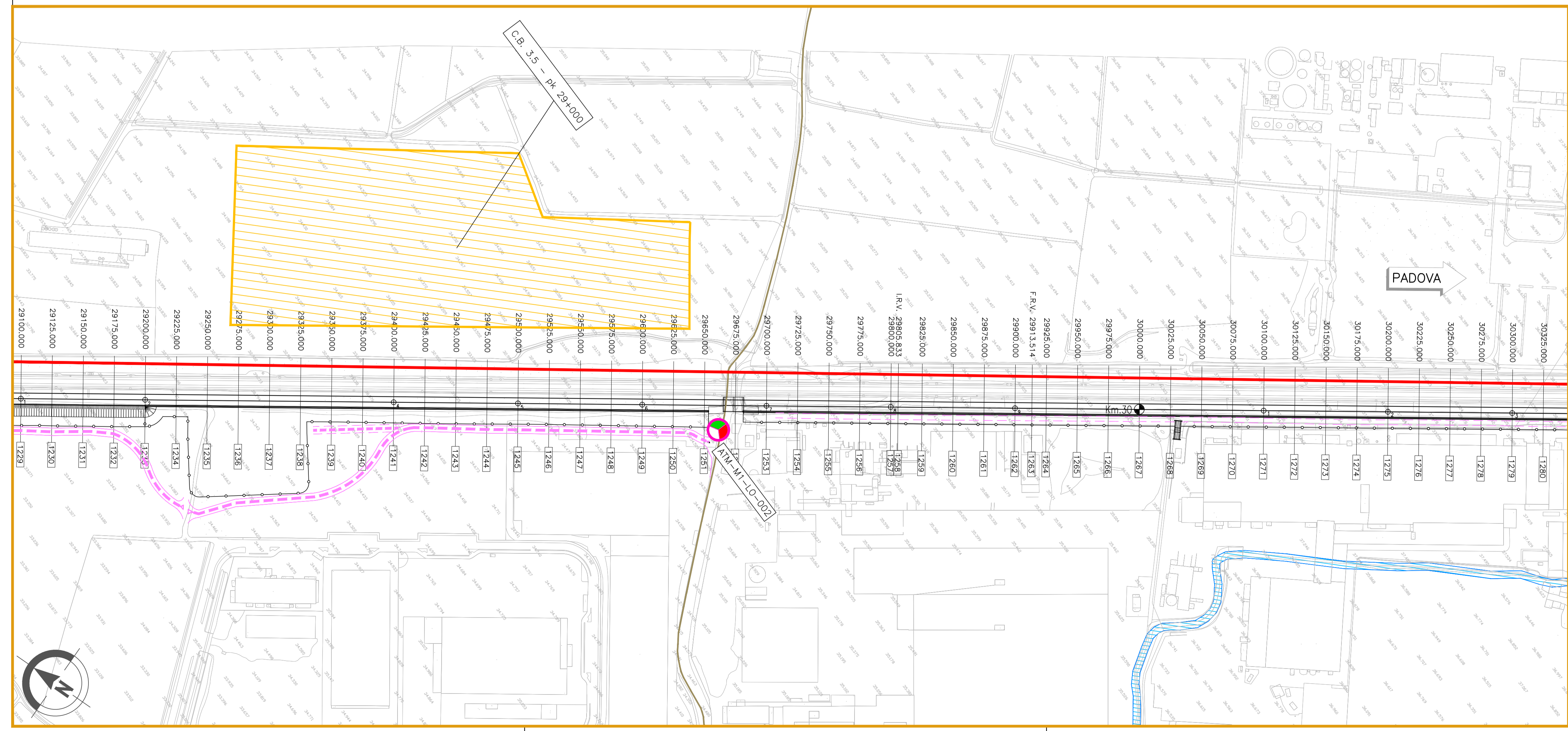
GENERALE

- Confini comunali
- Confini provinciali
- Tracciato PD
- Elettrodotti esistenti
- Cavidotte PD
- Autostrada
- Linea ferroviaria esistente
- Elettrodotti PD
- CB - Cantiere Base
- CA - Cantiere Armamento
- CO - Cantiere Operativo
- CI - Cantiere Industriale
- AT - Area Tecnica
- Corsi d'acqua
- Viabilità Principale
- Viabilità Secondaria
- Piste lungolinea

PUNTI DI MONITORAGGIO

- Atmosfera ATM-XX-YY-n'(ZZZ)
- Rumore RUM-XX-YY-n'(ZZZ)
- Vibrazioni VIB-XX-YY-n'(ZZZ)
- Campi Elettromagnetici CEM-XX-YY-n'(ZZZ)
- Ante Operam
- Corso d'Opera
- Post Operam

Componente	Metodica (XX)	Comune (YY)
ATM (Atmosfera)	M1: Inquinanti da traffico M2: Particolato, IRM, metalli	VR (Verona) SV (San Martino Buon Albergo)
RUM (Rumore)	FPR: misure fonometriche sorgente di traffico ferroviario TR: misure fonometriche sorgente di traffico veicolare CR: misure fonometriche in ambiente esterno e interno verso i cantieri e/o le lavorazioni che saranno passate in essere per la costruzione della nuova linea AV.	CA (Caldiero) ZE (Zevio) AR (Arco) BE (Belfiore) SB (San Bonifacio) LO (Lonigo) BU (Bussolengo) VI (Vicenza e Vicentino)
VIB (Vibrazione)	DR: fenomeno vibrazionale indotto dalle attività di cantiere in termini di disturbo alle persone. TR: fenomeno vibrazionale indotto dal transito dei mezzi di cantiere in termini di disturbo alle persone. FER: fenomeno vibrazionale indotto dal transito dei treni in termini di disturbo alle persone.	
CEM (Campi Elettromagnetici)	ME: indagine per campo Magnetico ed Elettrico	



COMMITTENTE: RETE FERROVIARIA ITALIANA GRUPPO FERROVIE DELLO STATO ITALIANE

ALTA SORVEGLIANZA: GRUPPO FERROVIE DELLO STATO ITALIANE

GENERAL CONTRACTOR: Consorzio Iricav Due

INFRASTRUTTURE FERROVIARIE STRATEGICHE DEFINITE DALLA LEGGE OBIETTIVO N. 443/01

PROGETTO DEFINITIVO

LINEA AV/AC VERONA - PADOVA
SUB TRATTA VERONA - VICENZA
1° SUB LOTTO VERONA - MONTEBELLO VICENTINO

PIANO DI MONITORAGGIO AMBIENTALE PLANIMETRIE
PLANIMETRIA UBICAZIONE PUNTI DI MISURA - COMPONENTI ATMOSFERA, RUMORE, VIBRAZIONI E CAMPI ELETTROMAGNETICI - TAV.13/19

GENERAL CONTRACTOR		ITALFERR S.p.A.	
ATI bonifica IL PROGETTISTA INTEGRATORE Franco Pasio Bocchetto scrittore del Progetto di Impianti della Provincia di Roma dir. 1984 - Soc. A. S. C. S. A. settore Civile e Ambientale Data: Luglio 2015	CONSORZIO IRICAV DUE il Direttore Data: Luglio 2015		Data:

SCALA: 1:2000

COMMESSA	LOTTO	FASE	ENTE	TIPO DOC.	OPERA/DISCIPLINA	PROGR.	REV.
IN0D	00	D	I2	P6	AR0000	013	B

VISTO ATI BONIFICA		Data	
Firma Ing. F.P. Bocchetto		Luglio 2015	

Progettazione:	Descrizione	Redatto	Data	Verificato	Data	Approvato	Data	Autorizzato
A	Emissione	Ing. V. Mercolini Ing. A. Carelli	Maggio 2015	Ing. C. Clerici	Maggio 2015	prof. Ing. F. Bocchetto	Maggio 2015	Ing. F.P. Bocchetto
B	Revisione	Ing. V. Mercolini Ing. A. Carelli	Luglio 2015	Ing. C. Clerici	Luglio 2015	prof. Ing. F. Bocchetto	Luglio 2015	

File: IN0D0012P6AR000013B_00A.DWG CUP: J41E9100000009 n. Elab.:
CIG: 3320049F17