

GENERALE

- Confini comunali
- Confini provinciali
- Autostrada
- Linea ferroviaria esistente
- Tracciato PD
- Elettrodotti PD
- Cavidotte PD
- CB - Cantiere Base
- CA - Cantiere Armamento
- CO - Cantiere Operativo
- CI - Cantiere Industriale
- AT - Area Tecnica
- Corsi d'acqua
- Viabilità Principale
- Viabilità Secondaria
- Piste lungolinea

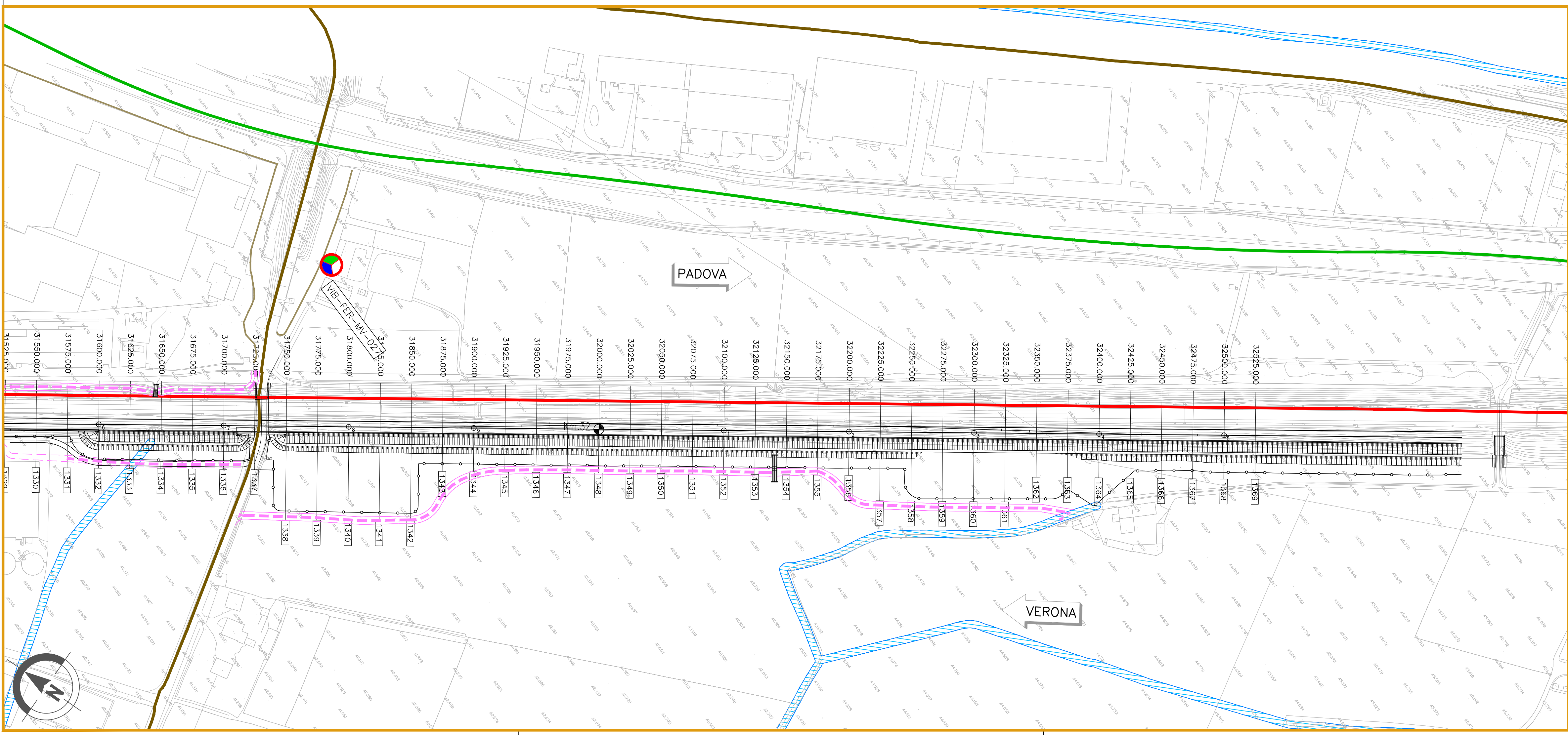
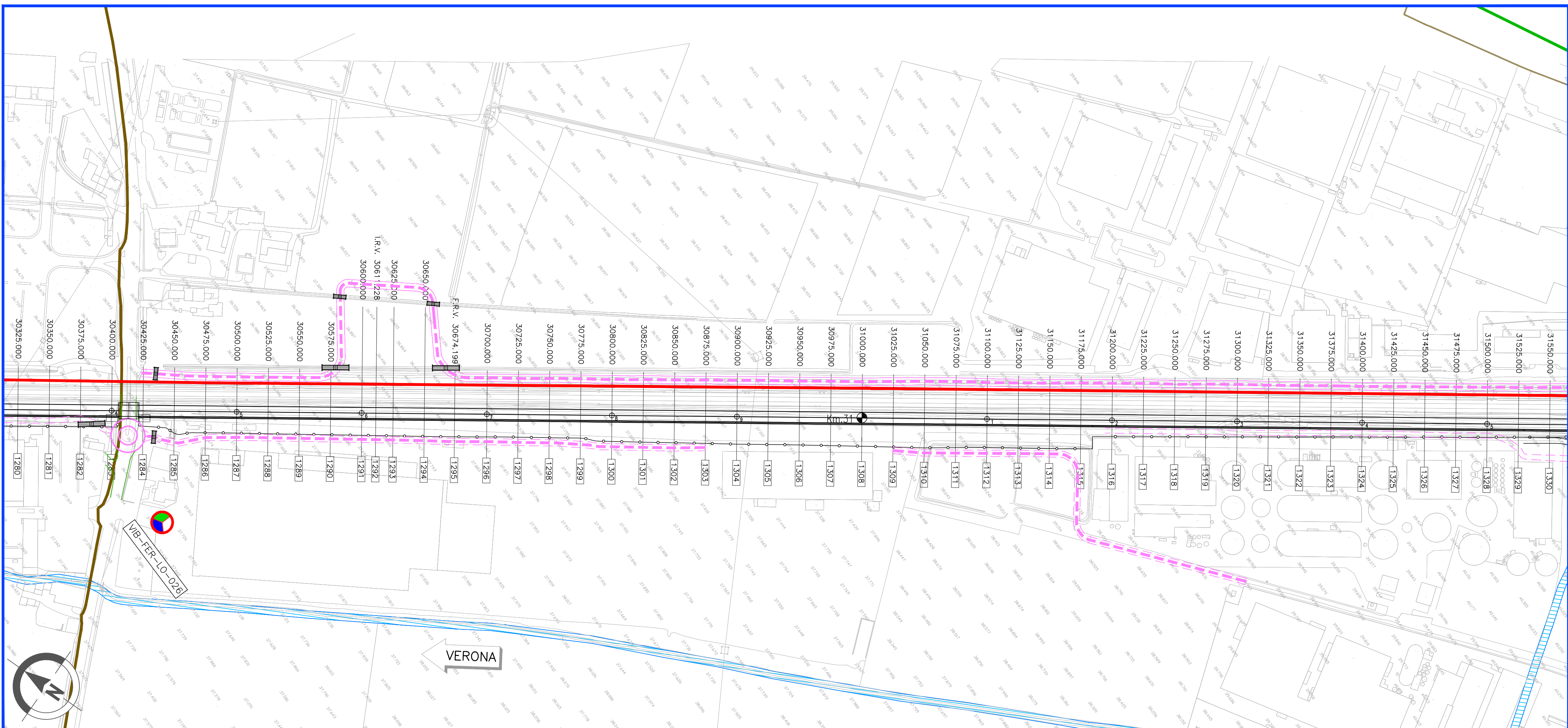
PUNTI DI MONITORAGGIO

- Atmosfera ATM-XX-YY-n'(ZZZ)
- Rumore RUM-XX-YY-n'(ZZZ)
- Vibrazioni VIB-XX-YY-n'(ZZZ)
- Campi Elettromagnetici CEM-XX-YY-n'(ZZZ)

FASI

- Ante Operam
- Corso d'Opera
- Post Operam

Componente	Metodica (XX)	Comune (YY)
ATM (Atmosfera)	M1: inquinanti da traffico M2: Particolato, IR, metalli	VR (Verona) SV (San Martino Buon Albergo)
RUM (Rumore)	FPR: misure fonometriche sorgente di traffico ferroviario TR: misure fonometriche sorgente di traffico veicolare CR: misure fonometriche in ambiente esterno e interno verso il cantiere e/o le lavorazioni che saranno passate in essere per la costruzione della nuova linea AV.	CA (Calderaro) ZE (Zevio) AR (Arco) BE (Belfiore) SB (San Bonifacio) LO (Longo)
VIB (Vibrazione)	DR: fenomeno vibrazionale indotto dalle attività di cantiere in termini di disturbo alle persone. TR: fenomeno vibrazionale indotto dal transito dei mezzi di cantiere in termini di disturbo alle persone. FER: fenomeno vibrazionale indotto dal transito dei treni in termini di disturbo alle persone.	SU (Sussone) VI (Montebello Vicentino)
CEM (Campi Elettromagnetici)	ME: indagine per campo Magnetico ed Elettrico	



COMMITTENTE: **RETE FERROVIARIA ITALIANA**
GRUPPO FERROVIE DELLO STATO ITALIANE

ALTA SORVEGLIANZA: **ITALFERR**
GRUPPO FERROVIE DELLO STATO ITALIANE

GENERAL CONTRACTOR: **Conorzio Iricav Due**

INFRASTRUTTURE FERROVIARIE STRATEGICHE DEFINITE DALLA LEGGE OBIETTIVO N. 443/01

PROGETTO DEFINITIVO
LINEA AV/AC VERONA - PADOVA
SUB TRATTA VERONA - VICENZA
1° SUB LOTTO VERONA - MONTEBELLO VICENTINO

PIANO DI MONITORAGGIO AMBIENTALE
PLANIMETRIE
PLANIMETRIA UBICAZIONE PUNTI DI MISURA - COMPONENTI ATMOSFERA, RUMORE, VIBRAZIONI E CAMPI ELETTROMAGNETICI - TAV. 14/19

GENERAL CONTRACTOR		ITALFERR S.p.A.	
ATI bonifica IL PROGETTISTA INTEGRATORE Franco Paolo Bocchetto scrittore di Ordine del Ingegnere della Provincia di Roma dal 1984 - SOA 2 settore Civile e Ambientale Data: Luglio 2015	CONSORZIO IRICAV DUE il Direttore Data: Luglio 2015	Data:	

SCALA: 1:2000

COMMESSA	LOTTO	FASE	ENTE	TIPO DOC.	OPERA/DISCIPLINA	PROGR.	REV.
IN0D	00	D	I2	P6	AR0000	014	B

VISTO ATI BONIFICA		Data	
Firma Ing. F.P. Bocchetto		Luglio 2015	

Progettazione:	Redatto	Data	Verificato	Data	Approvato	Data	Autorizzato
Rev. A Emissione	Ing. V. Mercolini Ing. A. Carelli	11/07/2015	Ing. C. Clerici	11/07/2015	Ing. F.P. Bocchetto	11/07/2015	Ing. F.P. Bocchetto
Rev. B Revisione	Ing. V. Mercolini Ing. A. Carelli	11/07/2015	Ing. C. Clerici	11/07/2015	Ing. F.P. Bocchetto	11/07/2015	

File: IN0D0012P6AR0000014B_00A.DWG CUP: J41E9100000009 n. Elab.:
CIG: 3320049F17