

**GENERALE**

- Confini comunali
- Confini provinciali
- Tracciato PD
- Elettrodotti esistenti
- Cavidotte PD
- Autostrada
- Linea ferroviaria esistente
- Elettrodotti PD
- CB - Cantiere Base
- CA - Cantiere Armamento
- CO - Cantiere Operativo
- CI - Cantiere Industriale
- AT - Area Tecnica
- Corsi d'acqua
- Viabilità Principale
- Viabilità Secondaria
- Piste lungolinea

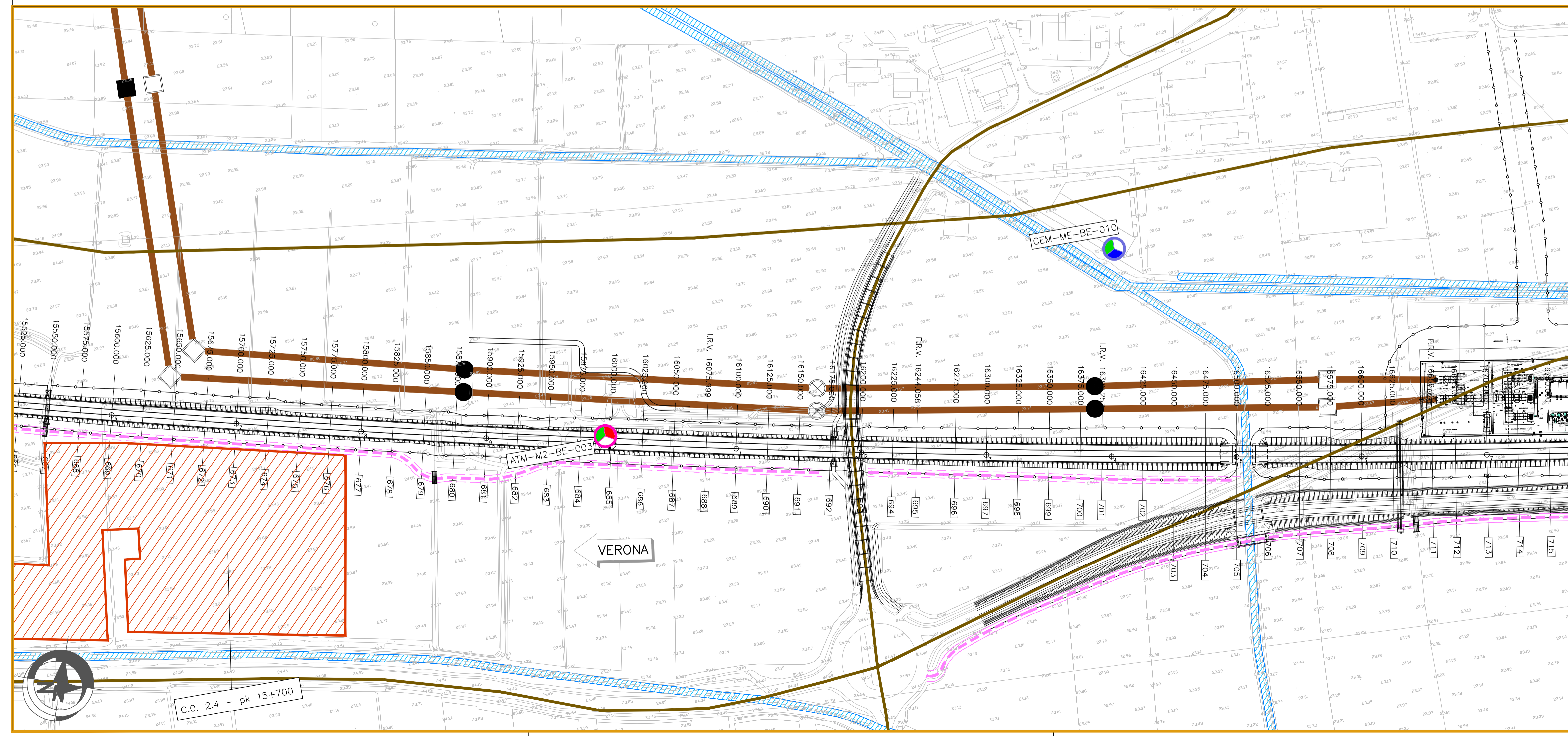
**PUNTI DI MONITORAGGIO**

- Atmosfera ATM-XX-YY-n'(ZZZ)
- Rumore RUM-XX-YY-n'(ZZZ)
- Vibrazioni VIB-XX-YY-n'(ZZZ)
- Campi Elettromagnetici CEM-XX-YY-n'(ZZZ)

**FASI**

- Ante Operam
- Corso d'Opera
- Post Operam

Componente	Metodica (XX)	Comune (YY)
ATM (Atmosfera)	M1: Inquinanti da traffico M2: Particolato, IR, metalli	VR (Verona) SV (San Martino Buon Albergo)
RUM (Rumore)	FPR: misure fonometriche sorgente di traffico ferroviario TR: misure fonometriche sorgente di traffico veicolare	CA (Caldiero) ZE (Zevio) AR (Arco)
VIB (Vibrazione)	CR: misure fonometriche in ambiente esterno e interno verso i cantieri e/o le lavorazioni che saranno passate in essere per la costruzione della nuova linea AV. DR: fenomeno vibrazionale indotto dalle attività di cantiere in termini di disturbo alle persone. TR: fenomeno vibrazionale indotto dal transito dei mezzi di cantiere in termini di disturbo alle persone. FER: fenomeno vibrazionale indotto dal transito dei treni in termini di disturbo alle persone.	BE (Belfiore) SB (San Bonifacio) LO (Longo)
CEM (Campi Elettromagnetici)	ME: indagine per campo Magnetico ed Elettrico	BU (Bussolengo) VI (Vicenza) VIC (Vicenza)



**COMMITTENTE:** **RETE FERROVIARIA ITALIANA**  
GRUPPO FERROVIE DELLO STATO ITALIANE

**ALTA SORVEGLIANZA:** **ITAFERR**  
GRUPPO FERROVIE DELLO STATO ITALIANE

**GENERAL CONTRACTOR:** **Consorzio Iricav Due**

**INFRASTRUTTURE FERROVIARIE STRATEGICHE DEFINITE DALLA LEGGE OBIETTIVO N. 443/01**

**PROGETTO DEFINITIVO**

**LINEA AV/AC VERONA - PADOVA**  
**SUB TRATTA VERONA - VICENZA**  
**1° SUB LOTTO VERONA - MONTEBELLO VICENTINO**

**PIANO DI MONITORAGGIO AMBIENTALE**  
**PLANIMETRIE**  
PLANIMETRIA UBICAZIONE PUNTI DI MISURA - COMPONENTI ATMOSFERA, RUMORE, VIBRAZIONI E CAMPI ELETTROMAGNETICI - TAV.16/19

GENERAL CONTRACTOR		ITAFERR S.p.A.	
<b>ATI bonifica</b>	CONSORZIO IRICAV DUE il Direttore		
IL PROGETTISTA INTEGRATORE Franco Paolo Bocchetto scrittore di Ordine del Progetto della Provincia di Roma dal 1984 - SOG. 3 settore Civile e Ambientale			
Data: Luglio 2015	Data: Luglio 2015	Data:	

**SCALA:** 1:2000

COMMESSA	LOTTO	FASE	ENTE	TIPO DOC.	OPERA/DISCIPLINA	PROGR.	REV.
IN0D	00	D	I2	P6	AR0000	016	B

Progettazione:		Firma		Data	
Rev.	Descrizione	Redatto	Verificato	Data	Approvato
A	Emissione	Ing. V. Mercurio Ing. A. Carelli	Ing. C. Clerici	Maggio 2015	Ing. F. P. Bocchetto Ing. A. Scazzari
B	Revisione	Ing. V. Mercurio Ing. A. Carelli	Ing. C. Clerici	Luglio 2015	Ing. F. P. Bocchetto Ing. A. Scazzari

File: IN0D0012P6AR0000016B\_00A.DWG CUP: J41E9100000009 n. Elab.: 3320049F17