

GENERALE

- Confini comunali
- Confini provinciali
- Tracciato PD
- Elettrodotti esistenti
- Cavidotte PD
- Autostrada
- Linea ferroviaria esistente
- Elettrodotti PD
- CB - Cantiere Base
- CA - Cantiere Armamento
- CO - Cantiere Operativo
- CI - Cantiere Industriale
- AT - Area Tecnica
- Corsi d'acqua
- Viabilità Principale
- Viabilità Secondaria
- Piste lunghinea

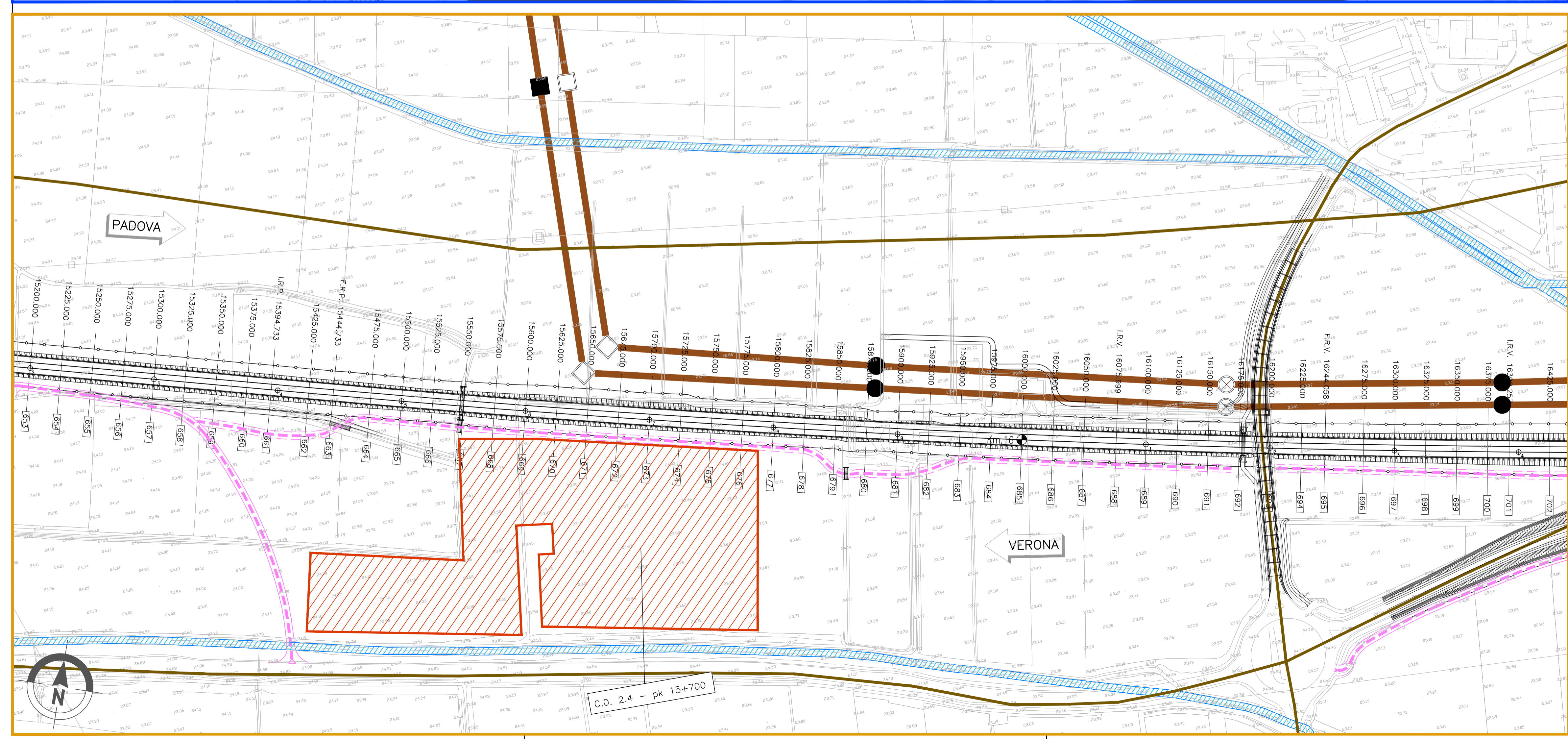
PUNTI DI MONITORAGGIO

- Fauna FAU-XX-YY-n'(ZZZ)
- Vegetazione e Flora VEF-XX-YY-n'(ZZZ)
- Paesaggio PAE-XX-YY-n'(ZZZ)

FASI

- Ante Operam
- Corso d'Opera
- Post Operam

Componente	Velocità (XX)	Comune (YY)
CP (Cantieramento)	CP Cantieramento	
RF (Riparazione)	RF Riparazione	
PAE (Paesaggio)	PAE Paesaggio	
FAU (Fauna)	FAU Fauna	
VEF (Vegetazione e Flora)	VEF Vegetazione e Flora	
Collocazione e Posiz.	Collocazione e Posiz.	
CP (Cantieramento)	CP Cantieramento	
RF (Riparazione)	RF Riparazione	
PAE (Paesaggio)	PAE Paesaggio	
FAU (Fauna)	FAU Fauna	
VEF (Vegetazione e Flora)	VEF Vegetazione e Flora	
Collocazione e Posiz.	Collocazione e Posiz.	



COMMITTENTE: RETE FERROVIARIA ITALIANA GRUPPO FERROVIE DELLO STATO ITALIANE

ALTA Sorveglianza: GRUPPO FERROVIE DELLO STATO ITALIANE

GENERAL CONTRACTOR: Consorzio Iricav Due

INFRASTRUTTURE FERROVIARIE STRATEGICHE DEFINITE DALLA LEGGE OBIETTIVO N. 443/01

PROGETTO DEFINITIVO

LINEA AV/AC VERONA - PADOVA
SUB TRATTA VERONA - VICENZA
1° SUB LOTTO VERONA - MONTEBELLO VICENTINO

PIANO DI MONITORAGGIO AMBIENTALE PLANIMETRIE
 PLANIMETRIA UBICAZIONE PUNTI DI MISURA - COMPONENTI ATMOSFERA, RUMORE, VIBRAZIONI E CAMPI ELETTROMAGNETICI - Tav. 7/19

GENERAL CONTRACTOR ITAFERR S.p.A.

ATI bonifica IL PROGETTISTA INTEGRATORE

SCALA: 1:2000

COMMESSA	LOTTO	FASE	ENTE	TIPO DOC.	OPERA/DISCIPLINA	PROGR.	REV.
IN0D	00	D	I2	P6	AR0000	007	B

ATI bonifica Firma: Ing. F.P. Bocchetto Data: Luglio 2015

Progettazione:	Redatto	Data	Verificato	Data	Approvato	Data	Autorizzato
Rev. A	Emisione	Ing. V. Mercurio	Ing. A. Carelli	12/07/2015	Ing. V. Mercurio	12/07/2015	Ing. F.P. Bocchetto
Rev. B	Revisione	Ing. V. Mercurio	Ing. A. Carelli	12/07/2015	Ing. V. Mercurio	12/07/2015	

File: IN0D0012P6TA0000007B_00A.DWG CUP: J41E9100000009 n. Elab.: 3320049F17