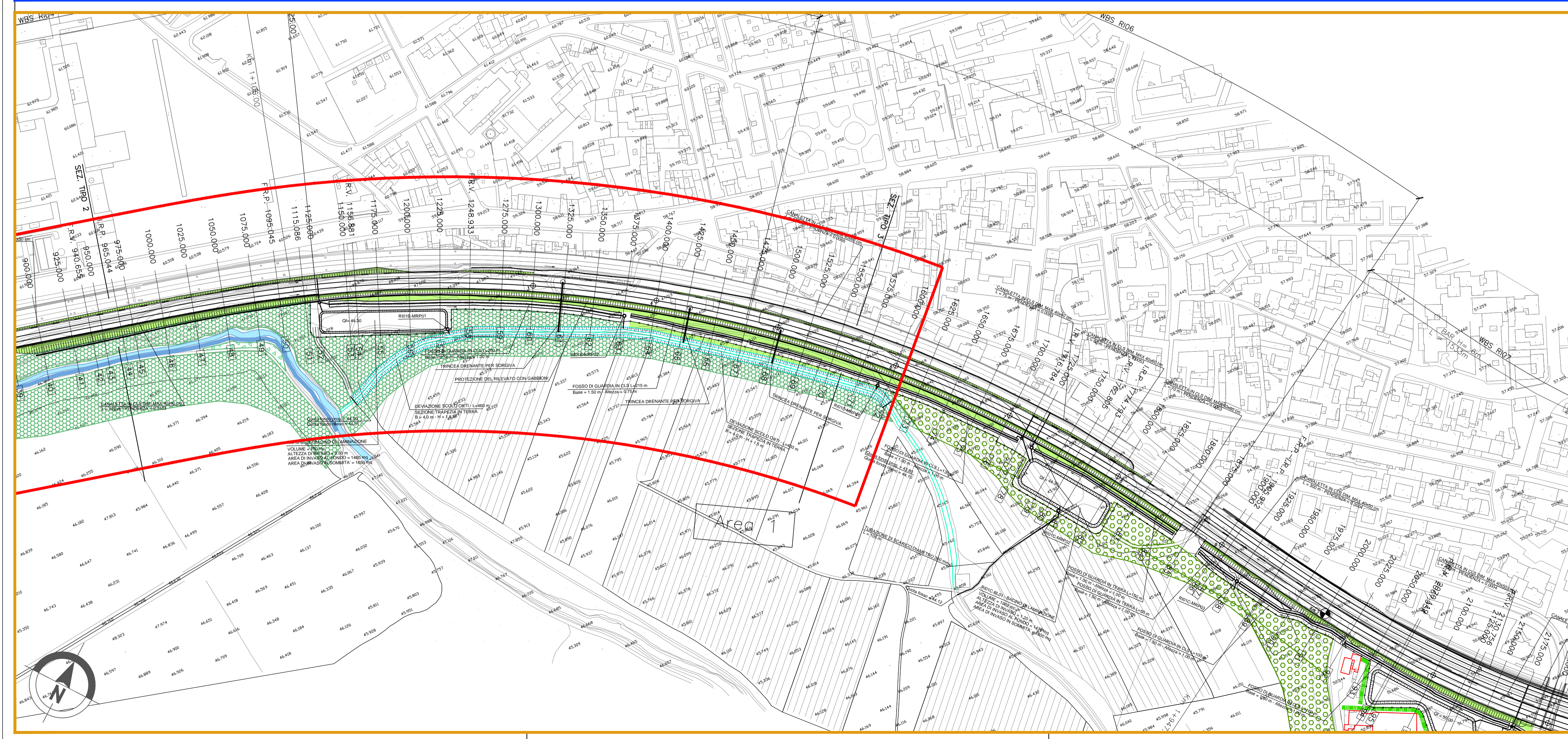


LEGENDA

Immobili in aree critiche	Idrografia principale fiumi e torrenti
Immobili vincolati in aree critiche	Canali e fossi principali
Elettrdotto	Canali e fossi secondari
Fascia arbustiva in ambito agricolo (MIN 3M - MAX 5M)	Inerbimenti con idrosemina
Fascia Arboreo - arbustiva in ambito agricolo (MIN 6.5M - MAX 9M)	Sistemazione Galleria artificiale
Fascia arboreo - arbustiva igrofila (MIN 6.5M - MAX 9M)	Ingombro scavo per realizzazione Galleria Artificiale
Fascia spondale	Ingombro galleria artificiale
Macchia boscata in ambito ripariale	Ripristino Aree di Cantiere
Macchia arbustiva in ambito ripariale	Ripristino Aree agricole
Macchia boscata in ambito agricolo	Passaggio fauna
Macchia arbustiva in ambito agricolo	Individuazione Aree Critiche
Macchia arbustiva con nuclei arborei	
Formazione filari arborei Variante A	
Formazione filari arborei Variante B	
Sistemazione aree intercluse Variante A	
Sistemazione aree intercluse Variante B	



COMMITTENTE: **RETE FERROVIARIA ITALIANA**
GRUPPO FERROVIE DELLO STATO ITALIANE

ALTA SORVEGLIANZA: **ITAFERR**
GRUPPO FERROVIE DELLO STATO ITALIANE

GENERAL CONTRACTOR: **Consorzio IricAV Due**

INFRASTRUTTURE FERROVIARIE STRATEGICHE DEFINITE DALLA LEGGE OBIETTIVO N. 443/01

PROGETTO DEFINITIVO
LINEA AV/AC VERONA - PADOVA
SUB TRATTA VERONA - VICENZA
1° SUB LOTTO VERONA - MONTEBELLO VICENTINO

INTERVENTI OPERE A VERDE
PLANIMETRIA MITIGAZIONI OPERE A VERDE - TAV.1/14

GENERAL CONTRACTOR		ITAFERR S.p.A.		SCALA: 1:2000			
ATI bonifica	CONSORZIO IRICAV DUE il Direttore	Data: Luglio 2015					
IL PROGETTISTA INTEGRATORE Franco Piersanti Bocchetto scelta all'Ordine degli Ingegneri della Provincia di Roma 40178/004 - Soc. A. S. - settore Civile e Ambientale		Data: Luglio 2015					
COMMESSA	LOTTO	FASE	ENTE	TIPO DOC.	OPERA/DISCIPLINA	PROGR.	REV.
IN0D	00	D	12	P6	IA0000	001	B

ATI bonifica							
Progettazione:				VISTO ATI BONIFICA			
Rev.	Descrizione	Redatto	Data	Verificato	Data	Approvato	Data
A	Emissione	ing. F. Piersanti Bocchetto ing. M. Fenucci	Maggio 2015	ing. C. Clerici	Maggio 2015	prof. G. R. Scian	Maggio 2015
B	Revisione	ing. F. Piersanti Bocchetto ing. M. Fenucci	luglio 2015	ing. C. Clerici	luglio 2015	prof. G. R. Scian	luglio 2015
Data: Luglio 2015							

File: IN0D002P8IA0000001B_00A.DWG CUP: J41E9100000009 n. Elab.:
CIG: 3320049F17