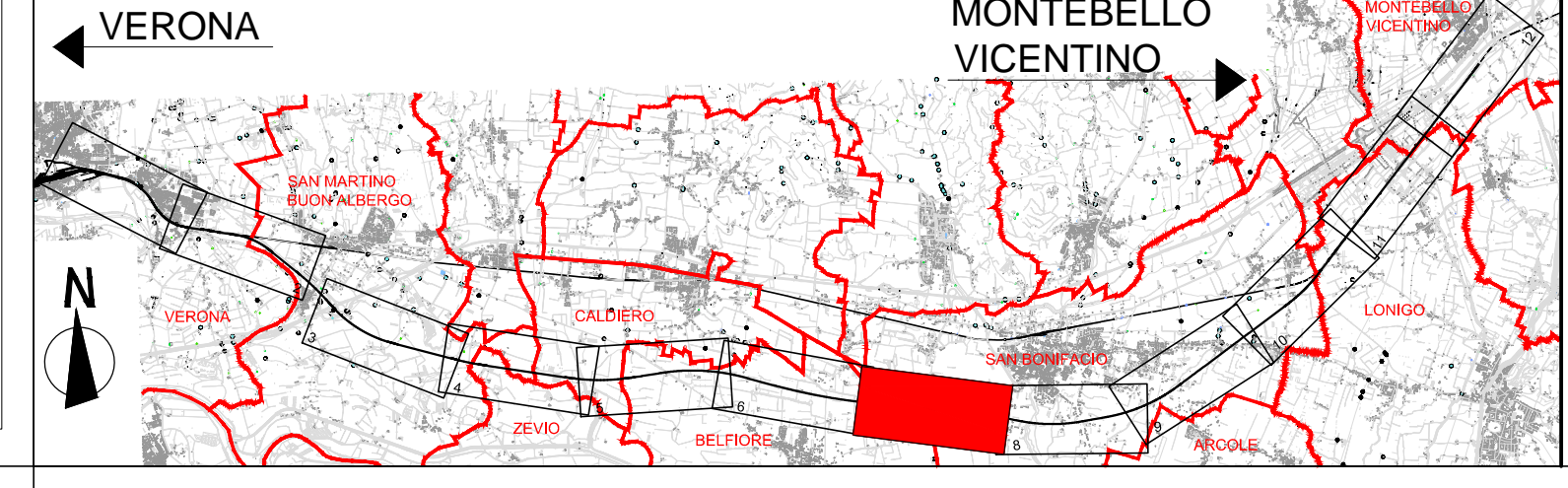


**LEGENDA**

- TIPOLOGIA RICETTORI**
- Edificio residenziale o assimilabile
  - Edificio produttivo
  - Edificio scolastico (sensibile)
  - Edificio ospedaliero (sensibile)
  - Edificio uffici o servizi
  - Chiesa o cimitero
- EDIFICI IMPATTATI**
- Impatto in facciata
- INTERVENTO DI PROGETTO**
- Intervento Diretto
- SIMBOLOGIA**
- Barriera antirumore esistente
  - Barriera antirumore prevista da P.R.A.
  - Barriera antirumore di progetto
  - Confine Comunale
  - Confine Provinciale
- INFRASTRUTTURE FERROVIARIE DPR459/98**
- FASCIA A D=704BA/N=604BA
  - FASCIA B D=654BA/N=554BA
  - FASCIA UNICA D=654BA/N=554BA
  - Linea Storica e linea AV/AC in affiancamento
  - Linea AV/AC non affiancamento
- CODICE RICETTORI IMPATTATI**
- XXXXXX-YNZZZ Codifica
- XXXXXX = Codice ISTAT del comune in cui ricade il ricettore
- Y = è una lettera che indica:
- R= ricettore residenziale o sensibile
  - P= fabbricato produttivo (artigianale o industriale), magazzino o deposito, centro della grande distribuzione commerciale (Grandi supermercati, IKEA, Leroy Merlin, etc)
  - I= ricettore integrativo non presente nella cartografia di base CTR in scala 1:5000 o non censito in prima fase
  - J= produttivo integrativo non presente nella cartografia di base CTR in scala 1:5000 o non censito in prima fase
- N = è un numero che indica il lato della linea in cui è situato il ricettore 1= lato sinistro e 2= lato destro calcolato rispetto al verso delle progressive crescenti
- ZZZ = è il numero progressivo che individua il ricettore
- NOTE:**
- La base cartografica è costituita dal CTR in scala 1:5000 aggiornata sulla base del volo ottobre 2014
  - Per migliorare la leggibilità, il codice ISTAT è inserito sulla tavola con il nome del comune in basso a destra e lungo il confine comunale
  - Nel caso in cui il ricettore sia costituito da un insieme di corpi fabbrica e, in fase di simulazione, si renda necessario avere più punti di calcolo, tali corpi potranno essere contraddistinti anche da una lettera dell'alfabeto.

**QUADRO DI RIFERIMENTO**



**COMMITTENTE:**  **RETE FERROVIARIA ITALIANA**  
GRUPPO FERROVIE DELLO STATO ITALIANE

**ALTA SORVEGLIANZA:**  **ITALFERR**  
GRUPPO FERROVIE DELLO STATO ITALIANE

**GENERAL CONTRACTOR:**  **Consorzio Iricav Due**

**INFRASTRUTTURE FERROVIARIE STRATEGICHE DEFINITE DALLA LEGGE OBIETTIVO N. 443/01**

**PROGETTO DEFINITIVO**

**LINEA AV/AC VERONA - PADOVA**  
**SUB TRATTA VERONA - VICENZA**  
**1° SUB LOTTO VERONA - MONTEBELLO VICENTINO**

**DISEGNO**  
**RUMORE: STUDIO ACUSTICO**  
**PLANIMETRIE: MEDIO PERIODO - LOCALIZZAZIONE DEGLI INTERVENTI E INDIVIDUAZIONE DEI CONFLITTI TAV. 7 DI 12**

GENERAL CONTRACTOR		ITALFERR S.p.A.		SCALA: 1:5000
<b>ATI bonifica</b> IL PROGETTISTA INTEGRATORE Franco Pario Bocchetto Iscritto all'Ordine degli Ingegneri della Provincia di Roma al n° 1961 - Sez. A settore Civile e Ambientale Data: Luglio 2015	CONSORZIO IRICAV DUE il Direttore		Data: Luglio 2015	

COMMESSA	LOTTO	FASE	ENTE	TIPO DOC.	OPERA/DISCIPLINA	PROGR.	REV.
I N 0 D	0 0	D	I 2	P 5	I M 0 0 0 6	0 3 1	B

<b>ATI bonifica</b>		Firma Ing. F. P. Bocchetto		Data Luglio 2015
Progettazione:	Redatto	Verificato	Approvato	Autorizzato
Rev. A	EMISSIONE DEFINITIVA Arch. Percioni Maggio 2015	Ing. Serpi Maggio 2015	Dot. Abrami Maggio 2015	Ing. T. Bastianello Maggio 2015
Rev. B	REVISIONE ISTRUTTORIA ITALFERR Arch. Percioni Luglio 2015	Ing. Serpi Luglio 2015	Dot. Abrami Luglio 2015	Luglio 2015

File: IN0D00DZP5M0006031B\_00A.DWG CUP: J41E9100000009 n. Elab.:  
CIG: 3320049F17