

LEGENDA

TIPOLOGIA RICETTORI

- Edificio residenziale o assimilabile
- Edificio produttivo
- Edificio scolastico (sensibile)
- Edificio ospedaliero (sensibile)
- Edificio uffici o servizi
- Chiesa o cimitero

EDIFICI IMPATTATI

- Impatto in facciata

INTERVENTO DI PROGETTO

- Intervento Diretto

SIMBOLOGIA

- Barriera antirumore esistente
- Barriera antirumore prevista da P.R.A.
- Barriera antirumore di progetto
- Confine Comunale
- Confine Provinciale

INFRASTRUTTURE FERROVIARIE DPR459/98

- FASCIA A D=70dB/N=60dB
- FASCIA B D=65dB/N=55dB
- FASCIA UNICA D=65dB/N=55dB
- Linea Storica e linea AV/AC in affiancamento
- Linea AV/AC non affiancamento

CODICE RICETTORI IMPATTATI

XXXXX-YNZZZ Codifica

XXXXX = Codice ISTAT del comune in cui ricade il ricettore

Y = è una lettera che indica:

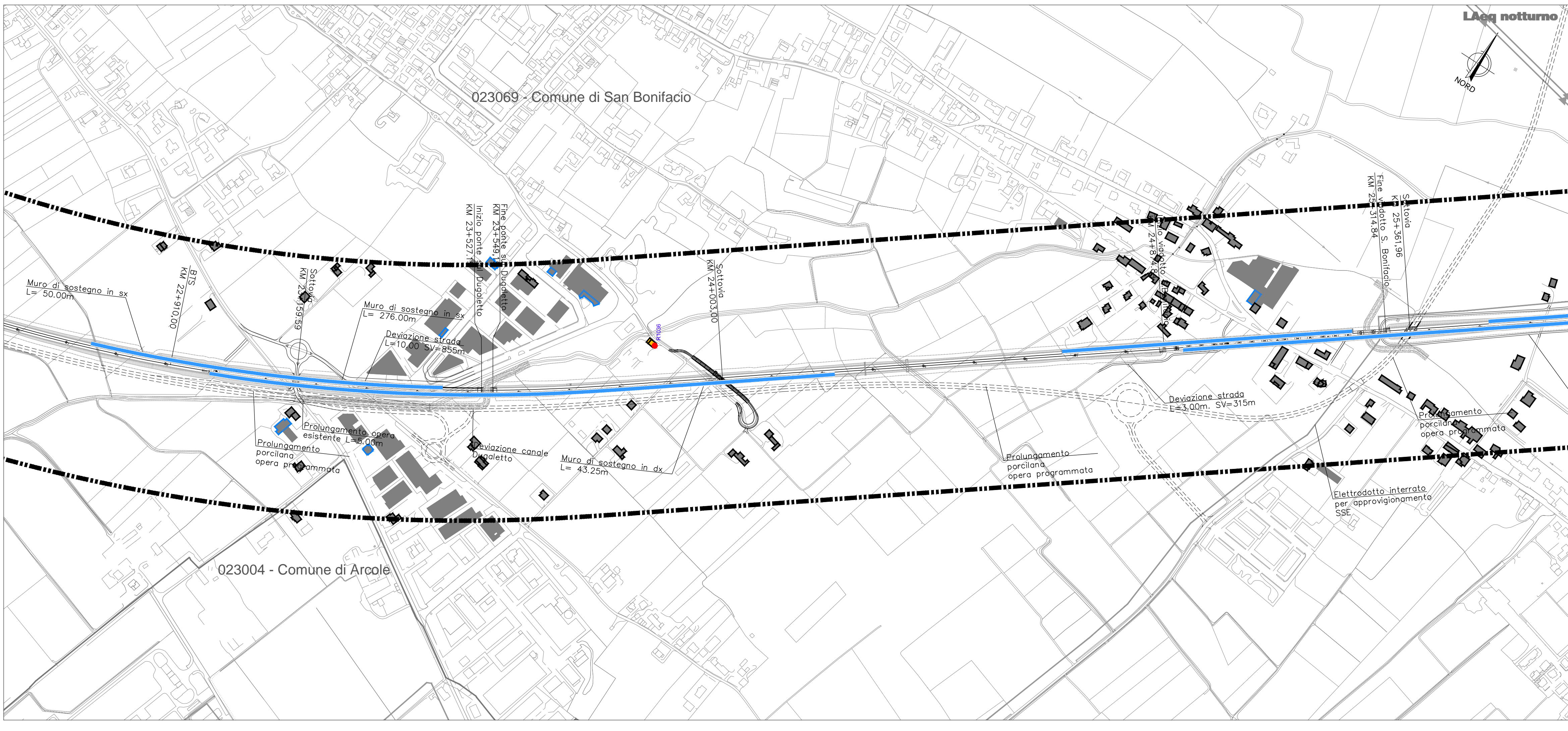
- R= ricettore residenziale o sensibile
- P= fabbricato produttivo (artigianale o industriale), magazzino o deposito, centro della grande distribuzione commerciale (Grandi supermercati, IKEA, Leroy Merlin, etc)
- I= ricettore integrativo non presente nella cartografia di base CTR in scala 1:5000 o non censito in prima fase
- J= produttivo integrativo non presente nella cartografia di base CTR in scala 1:5000 o non censito in prima fase

N = è un numero che indica il lato della linea in cui è situato il ricettore 1= lato sinistro e 2= lato destro calcolato rispetto al verso delle progressive crescenti

ZZZ = è il numero progressivo che individua il ricettore

NOTE:

- La base cartografica è costituita dal CTR in scala 1:5000 aggiornata sulla base del volo ottobre 2014
- Per migliorare la leggibilità, il codice ISTAT è inserito sulla tavola con il nome del comune in basso a destra e lungo il confine comunale
- Nel caso in cui il ricettore sia costituito da un insieme di corpi fabbrica e, in fase di simulazione, si renda necessario avere più punti di calcolo, tali corpi potranno essere contraddistinti anche da una lettera dell'alfabeto.



COMMITTENTE: **RFI RETE FERROVIARIA ITALIANA GRUPPO FERROVIE DELLO STATO ITALIANE**

ALTA SORVEGLIANZA: **ITALFERR GRUPPO FERROVIE DELLO STATO ITALIANE**

GENERAL CONTRACTOR: **Consorzio Iricav Due**

INFRASTRUTTURE FERROVIARIE STRATEGICHE DEFINITE DALLA LEGGE OBIETTIVO N. 443/01

PROGETTO DEFINITIVO

LINEA AV/AC VERONA - PADOVA

SUB TRATTA VERONA - VICENZA

1° SUB LOTTO VERONA - MONTEBELLO VICENTINO

DISEGNO RUMORE: STUDIO ACUSTICO

PLANIMETRIE: MEDIO PERIODO - LOCALIZZAZIONE DEGLI INTERVENTI E INDIVIDUAZIONE DEI CONFLITTI TAV. 9 DI 12

GENERAL CONTRACTOR		ITALFERR S.p.A.		SCALA: 1:5000
ATI bonifica IL PROGETTISTA INTEGRATORE Franco Pirelli Bocchetto Isola di S. Andrea degli Alpini via Provincia di Roma 00184 Roma settore Civile e Ambientale	CONSORZIO IRICAV DUE il Direttore	Data: Luglio 2015		

COMMESSA	LOTTO	FASE	ENTE	TIPO DOC.	OPERA/DISCIPLINA	PROGR.	REV.
IN0D	00	D	I2	P5	IM0006	033	B

ATI bonifica		Firma Ing. F. P. Bocchetto		Data Luglio 2015			
Progettazione:	Redatto	Data	Verificato	Data	Approvato	Data	Autorizzato
Rev. A	EMISSIONE DEFINITIVA	Ing. Serpi	Ing. Serpi	Maggio 2015	Dott. Abramo	Maggio 2015	Ing. T. Bastianello
Rev. B	REVISIONE ISTRUTTORIA ITALFERR	Arch. Periconi	Ing. Serpi	Luglio 2015	Dott. Abramo	Luglio 2015	

Data: Luglio 2015

File: IN0D00DZP5IM0006033B_00A.DWG CUP: J41E9100000009 n. Elab.: CIG: 3320049F17