

LEGENDA

TIPOLOGIA RICETTORI

- Edificio residenziale o assimilabile
- Edificio produttivo
- Edificio scolastico (sensibile)
- Edificio ospedaliero (sensibile)
- Edificio uffici o servizi
- Chiesa o cimitero

SIMBOLOGIA

- Barriera antirumore esistente
- Confine Comunale
- Confine Provinciale

INFRASTRUTTURE FERROVIARIE DPR459/98

FASCE A FASCE B
 D=70dB/N=60dB D=65dB/N=55dB

Linea Storica e linea AV/AC in affiancamento

FASCE UNICA
 D=65dB/N=55dB

Linea AV/AC non affiancamento

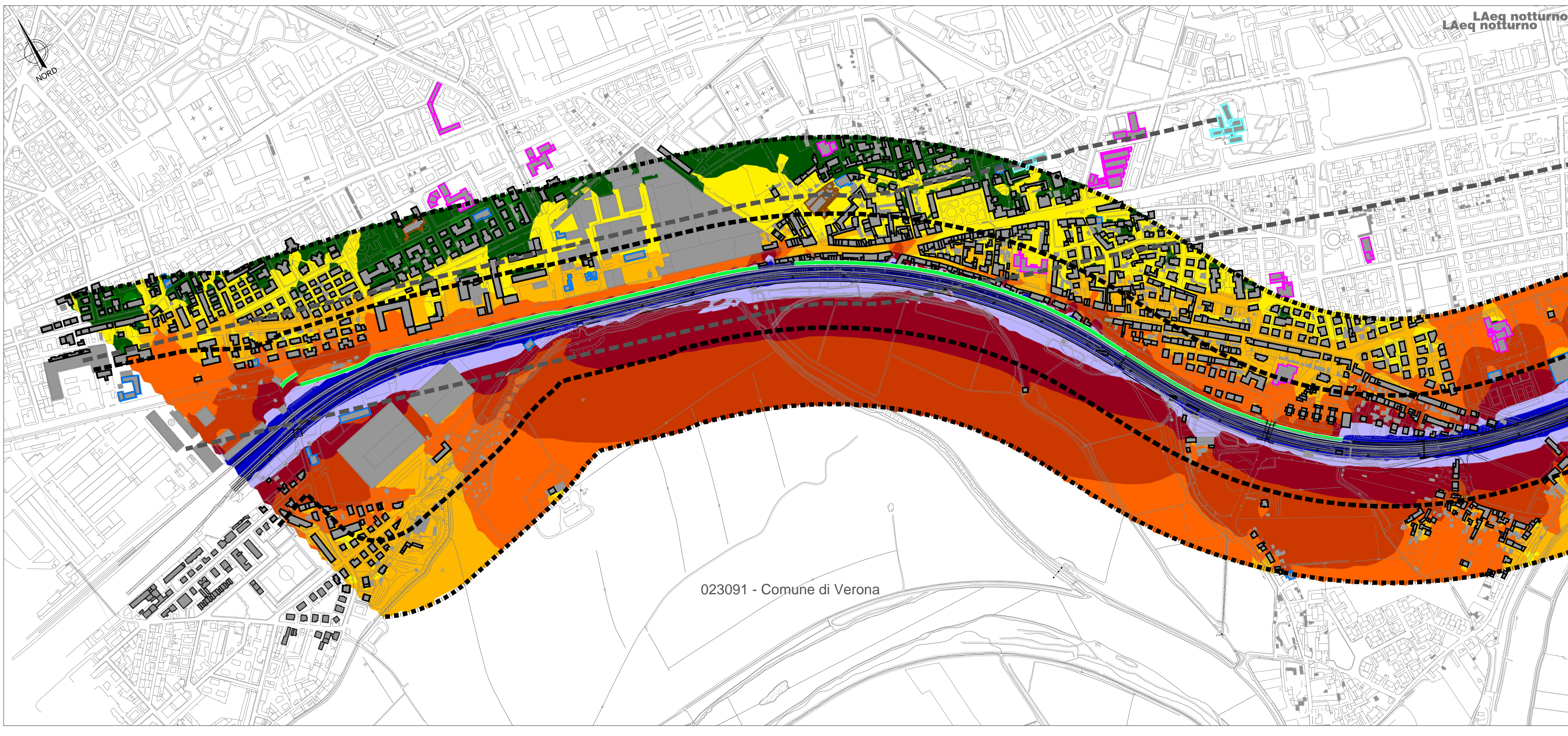
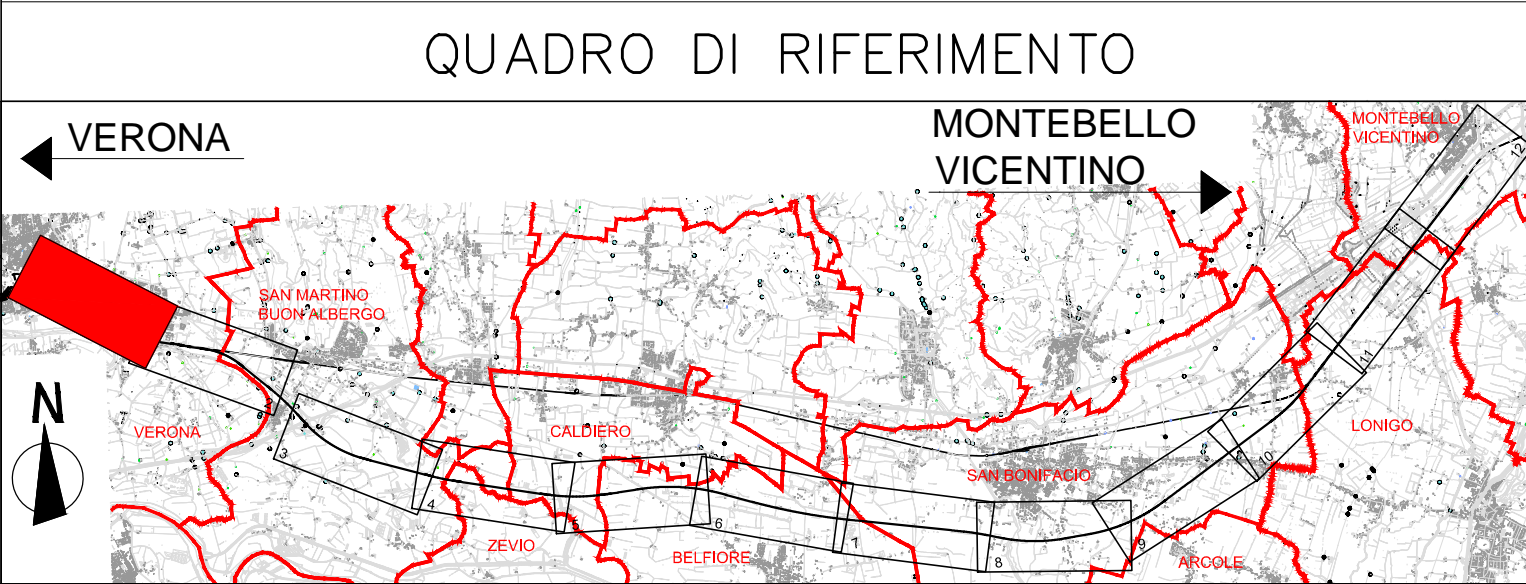
INFRASTRUTTURE STRADALI DPR142/04

FASCE A D=70dB/N=60dB
 FASCE B D=65dB/N=55dB

CROMATICITA' LIVELLI

<35
35-40
40-45
45-50
50-55
55-60
60-65
65-70
70-75
75-80
80-85

Propagazione dei livelli a 4 m dal suolo [dB(A)]



COMMITTENTE: **RFI RETE FERROVIARIA ITALIANA GRUPPO FERROVIE DELLO STATO ITALIANE**

ALTA SORVEGLIANZA: **ITALFERR GRUPPO FERROVIE DELLO STATO ITALIANE**

GENERAL CONTRACTOR: **Consorzio Iricav Due**

INFRASTRUTTURE FERROVIARIE STRATEGICHE DEFINITE DALLA LEGGE OBIETTIVO N. 443/01

PROGETTO DEFINITIVO

LINEA AV/AC VERONA - PADOVA
SUB TRATTA VERONA - VICENZA
1° SUB LOTTO VERONA - MONTEBELLO VICENTINO

DISEGNO
 RUMORE: STUDIO ACUSTICO
 PLANIMETRIE: LUNGO PERIODO - MAPPE ISOFONICHE POST OPERAM TAV. 1 DI 12

GENERAL CONTRACTOR		ITALFERR S.p.A.		SCALA: 1:5000
ATI bonifica IL PROGETTISTA INTEGRATORE Franco Parisio Bocchetto Isotta di Torino Ing. e Archit. della Provincia di Roma s.p.a. settore Civile e Ambientale Data: Luglio 2015	CONSORZIO IRICAV DUE il Direttore Data: Luglio 2015		Data:	

COMMESSA	LOTTO	FASE	ENTE	TIPO DOC.	OPERA/DISCIPLINA	PROG.	REV.
IN0D	00	D	I2	P5	IM0006	037	B

ATI bonifica

VISTO ATI BONIFICA		Data
Firma		Luglio 2015

Progettazione:	Redatto	Data	Verificato	Data	Approvato	Data	Autorizzato
Rev. A	EMISSIONE DEFINITIVA	Arch. Percorsi Maggio 2015	Ing. Serpi Maggio 2015	Dot. Abrami Maggio 2015	Ing. T. Bastianello	Maggio 2015	
Rev. B	REVISIONE ISTRUTTORIA ITALFERR	Arch. Percorsi Luglio 2015	Ing. Serpi Luglio 2015	Dot. Abrami Luglio 2015		Luglio 2015	

Data: Luglio 2015

File: IN0D00DZP5IM0006037B_00A.DWG CUP: J41E9100000009 n. Elab.:
 CIG: 3320049F17