

### LEGENDA

**TIPOLOGIA RICETTORI**

- Edificio residenziale o assimilabile
- Edificio produttivo
- Edificio scolastico (sensibile)
- Edificio ospedaliero (sensibile)
- Edificio uffici o servizi
- Chiesa o cimitero

**ROMATICITA' LIVELLI**

Green	<35
Light Green	35-40
Yellow-Green	40-45
Yellow	45-50
Orange	50-55
Red-Orange	55-60
Red	60-65
Dark Red	65-70
Purple	70-75
Dark Purple	75-80
Blue	80-85

Propagazione dei livelli a 4 m dal suolo [dB(A)]

**SIMBOLOGIA**

- Barriera antirumore esistente
- Confine Comunale
- Confine Provinciale

**INFRASTRUTTURE FERROVIARIE DPR459/98**

FASCIA A FASCIA B  
D=70dB/N=60dB D=65dB/N=55dB

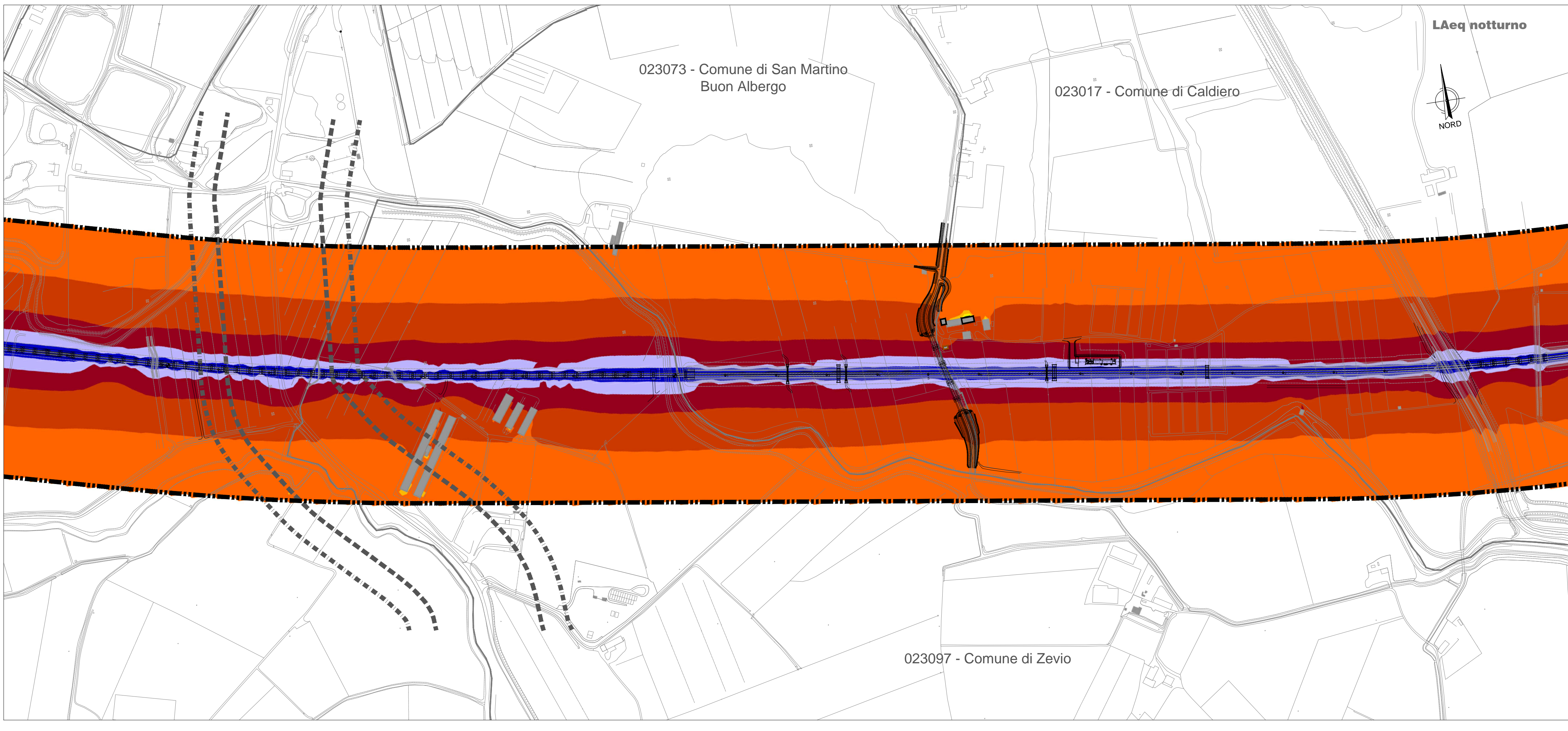
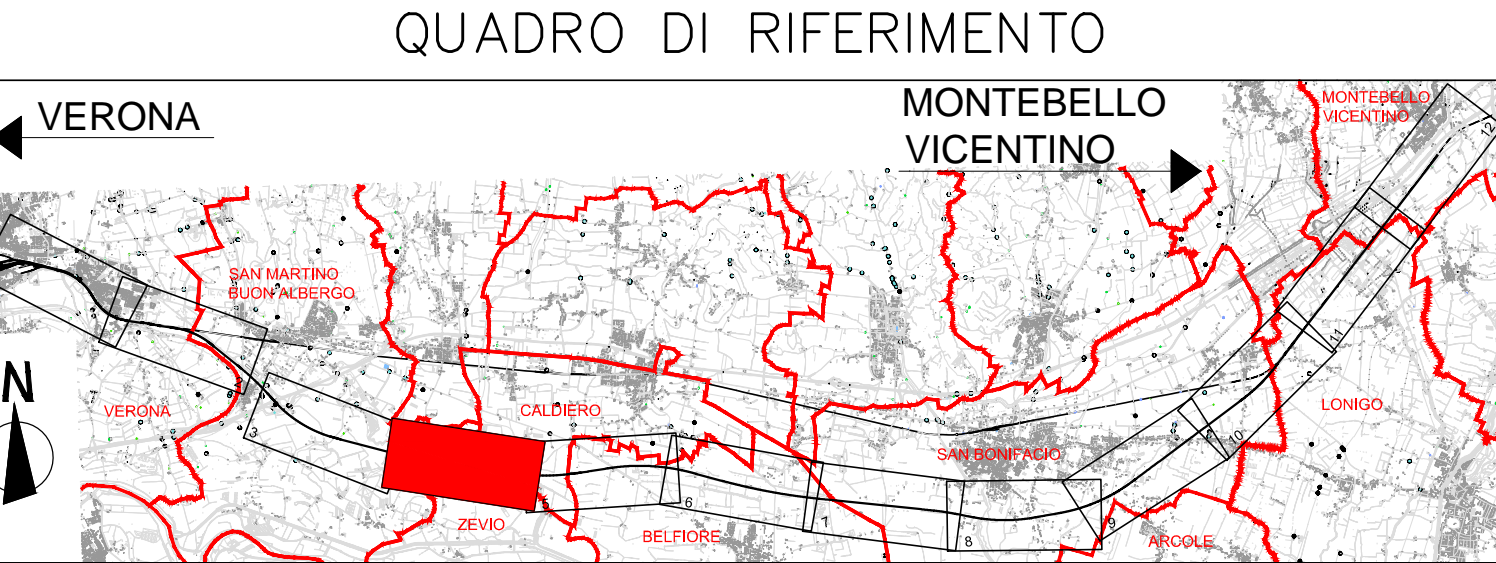
Linea Storica e linea AV/AC in affiancamento

FASCIA UNICA  
D=65dB/N=55dB

Linea AV/AC non affiancamento

**INFRASTRUTTURE STRADALI DPR142/04**

FASCIA A D=70dB/N=60dB  
FASCIA B D=65dB/N=55dB



COMMITTENTE: **RFI** RETE FERROVIARIA ITALIANA GRUPPO FERROVIE DELLO STATO ITALIANE

ALTA SORVEGLIANZA: **ITALFERR** GRUPPO FERROVIE DELLO STATO ITALIANE

GENERAL CONTRACTOR: **Consorzio Iricav Due**

**INFRASTRUTTURE FERROVIARIE STRATEGICHE DEFINITE DALLA LEGGE OBIETTIVO N. 443/01**

**PROGETTO DEFINITIVO**

**LINEA AV/AC VERONA - PADOVA**  
**SUB TRATTA VERONA - VICENZA**  
**1° SUB LOTTO VERONA - MONTEBELLO VICENTINO**

DISEGNO  
RUMORE: STUDIO ACUSTICO  
PLANIMETRIE: LUNGO PERIODO - MAPPE ISOFONICHE POST OPERAM TAV. 4 DI 12

GENERAL CONTRACTOR		ITALFERR S.p.A.		SCALA: 1:5000
<b>ATI bonifica</b> IL PROGETTISTA INTEGRATORE Franco Parisio Bocchetti Isola di S. Andrea degli Ingegneri della Provincia di Roma s.p.a. - S.p.A. settore Civile e Anonime Data: Luglio 2015	CONSORZIO IRICAV DUE il Direttore		Data:	

COMMESSA	LOTTO	FASE	ENTE	TIPO DOC.	OPERA/DISCIPLINA	PROGR.	REV.
IN0D	00	D	I2	P5	IM0006	040	B

<b>ATI bonifica</b>		Firma		Data
				Luglio 2015

Rev.	Descrizione	Redatto	Data	Verificato	Data	Approvato	Data	Autorizzato
A	EMISSIONE DEFINITIVA	Arch. Persiani	Maggio 2015	Ing. Serpi	Maggio 2015	Dott. Abrami	Maggio 2015	Ing. T. Bastianello
B	REVISIONE ISTRUTTORIA ITALFERR	Arch. Persiani	Luglio 2015	Ing. Serpi	Luglio 2015	Dott. Abrami	Luglio 2015	

File: IN0D00DZP5M0006040B\_00A.DWG CUP: J41E9100000009 n. Elab.:  
CIG: 3320049F17