

LEGENDA

**TIPOLOGIA RICETTORI**

- Edificio residenziale o assimilabile
- Edificio produttivo
- Edificio scolastico (sensibile)
- Edificio ospedaliero (sensibile)
- Edificio uffici o servizi
- Chiesa o cimitero

**ROMATICITA' LIVELLI**

Green	<35
Light Green	35-40
Yellow-Green	40-45
Yellow	45-50
Orange	50-55
Red-Orange	55-60
Red	60-65
Dark Red	65-70
Purple	70-75
Dark Purple	75-80
Blue	80-85

Propagazione dei livelli a 4 m dal suolo [dB(A)]

**SIMBOLOGIA**

- Barriera antirumore esistente
- Confine Comunale
- Confine Provinciale

**INFRASTRUTTURE FERROVIARIE DPR459/98**

FASCIA A FASCIA B  
 D=70dB/N=60dB D=65dB/N=55dB

Linea Storica e linea AV/AC in affiancamento

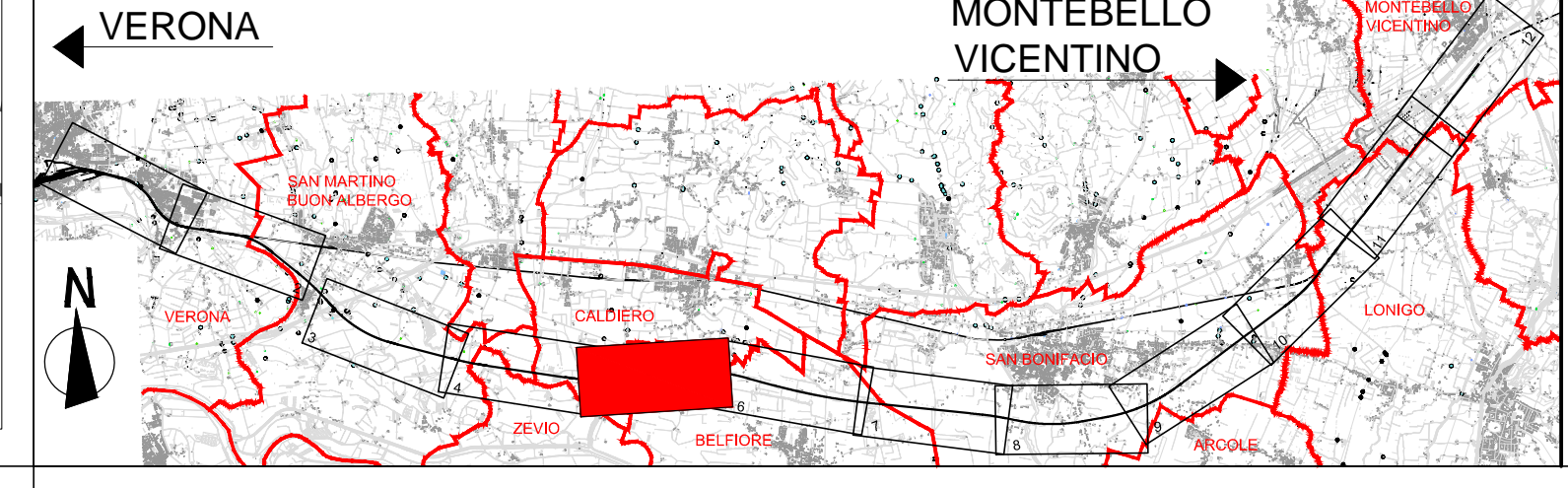
FASCIA UNICA  
 D=65dB/N=55dB

Linea AV/AC non affiancamento

**INFRASTRUTTURE STRADALI DPR142/04**

FASCIA A D=70dB/N=60dB  
 FASCIA B D=65dB/N=55dB

QUADRO DI RIFERIMENTO



COMMITTENTE: **RFI** RETE FERROVIARIA ITALIANA GRUPPO FERROVIE DELLO STATO ITALIANE

ALTA SORVEGLIANZA: **ITALFERR** GRUPPO FERROVIE DELLO STATO ITALIANE

GENERAL CONTRACTOR: **Consorzio IricAV Due**

**INFRASTRUTTURE FERROVIARIE STRATEGICHE DEFINITE DALLA LEGGE OBIETTIVO N. 443/01**

**PROGETTO DEFINITIVO**  
**LINEA AV/AC VERONA - PADOVA**  
**SUB TRATTA VERONA - VICENZA**  
**1° SUB LOTTO VERONA - MONTEBELLO VICENTINO**

**DISEGNO**  
 RUMORE: STUDIO ACUSTICO  
 PLANIMETRIE: LUNGO PERIODO - MAPPE ISOFONICHE POST OPERAM TAV. 5 DI 12

GENERAL CONTRACTOR		ITALFERR S.p.A.		SCALA: 1:5000
<b>ATI bonifica</b> IL PROGETTISTA INTEGRATORE Franco Perino Bocchetto Isola di Capraia degli Abbracciatori della Provincia di Roma s.p.a. - S.p.A. settore Civile e Amministrativo Data: Luglio 2015	CONSORZIO IRICAV DUE il Direttore Data: Luglio 2015			

COMMESSA	LOTTO	FASE	ENTE	TIPO DOC.	OPERA/DISCIPLINA	PROGR.	REV.
IN0D	00	D	I2	P5	IM0006	041	B

<b>ATI bonifica</b>		Firma		Data				
				Luglio 2015				
Progettazione:								
Rev.	Descrizione	Redatto	Data	Verificato	Data	Approvato	Data	Autorizzato
A	EMISSIONE DEFINITIVA	Arch. Periconi	Maggio 2015	Ing. Serpi	Maggio 2015	Dot. Abrami	Maggio 2015	Ing. T. Bastianello
B	REVISIONE ISTRUTTORIA ITALFERR	Arch. Periconi	Luglio 2015	Ing. Serpi	Luglio 2015	Dot. Abrami	Luglio 2015	
								Data: Luglio 2015