

LEGENDA

TIPOLOGIA RICETTORI

- Edificio residenziale o assimilabile
- Edificio produttivo
- Edificio scolastico (sensibile)
- Edificio ospedaliero (sensibile)
- Edificio uffici o servizi
- Chiesa o cimitero

SIMBOLOGIA

- Barriera antirumore esistente
- Barriera antirumore prevista da P.R.A.
- Barriera antirumore di progetto
- Confine Comunale
- Confine Provinciale

INFRASTRUTTURE FERROVIARIE DPR459/98

Linea Storica e linea AV/AC in affiancamento

FASCIA A D=70dB(A)/N=60dB(A) FASCIA B D=65dB(A)/N=55dB(A)

Linea AV/AC non affiancamento

FASCIA UNICA D=65dB(A)/N=55dB(A)

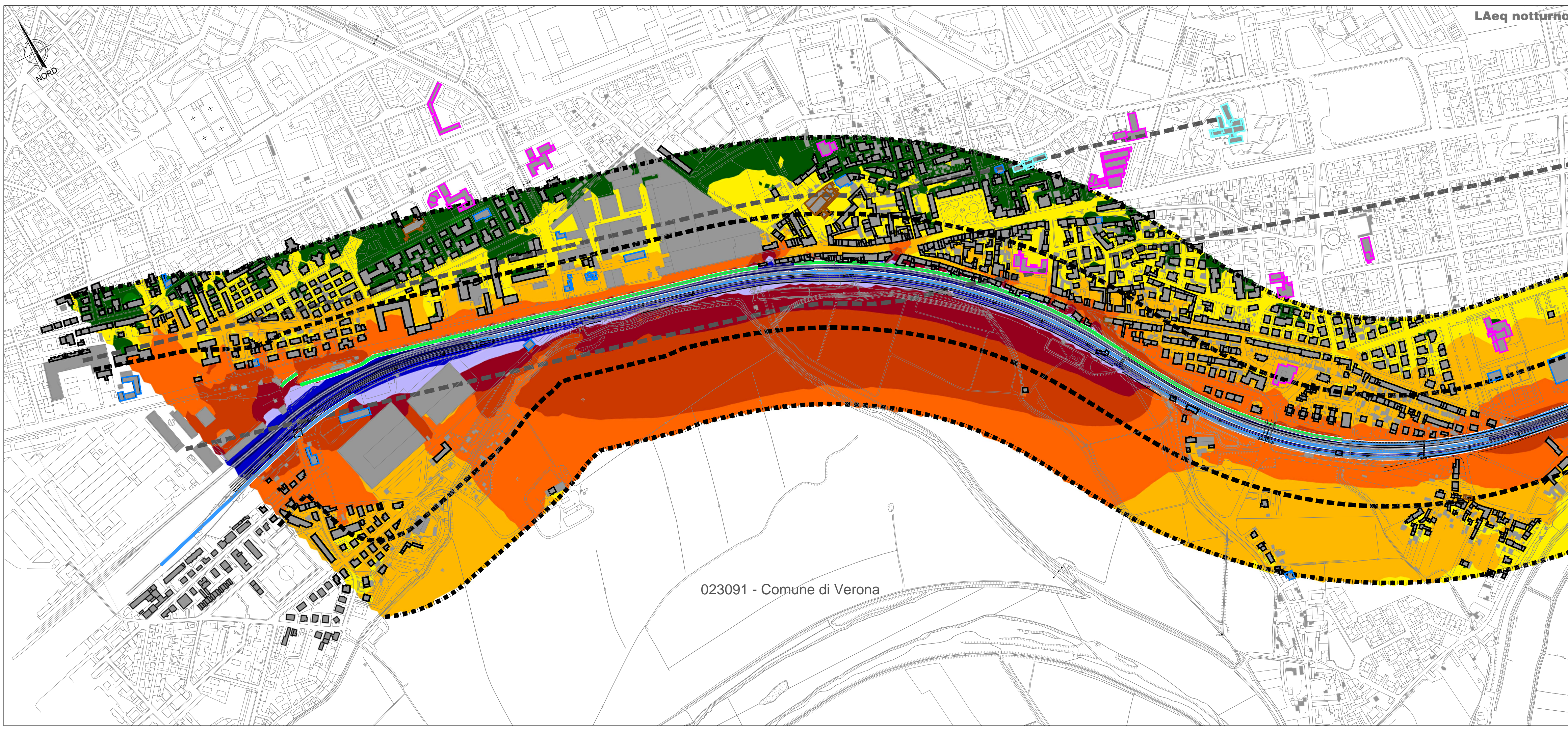
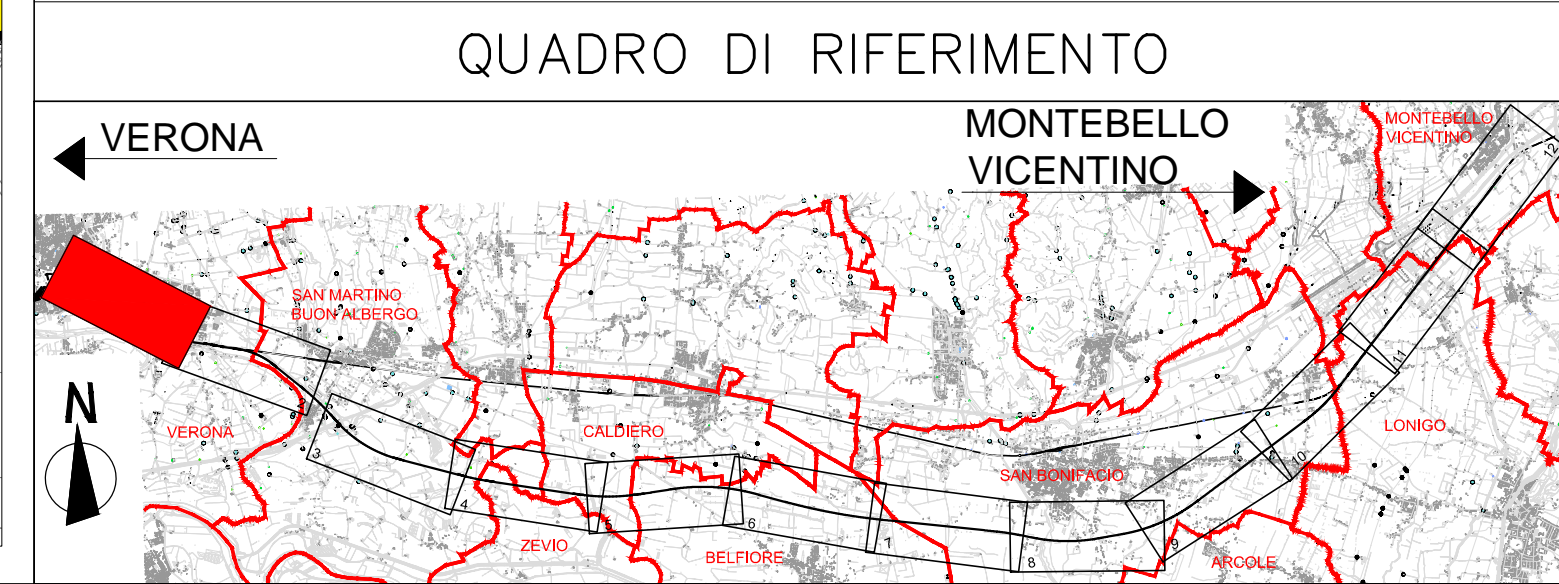
INFRASTRUTTURE STRADALI DPR142/04

FASCIA A D=70dB(A)/N=60dB(A)

FASCIA B D=65dB(A)/N=55dB(A)

CROMATICITA' LIVELLI

Propagazione dei livelli a 4 m dal suolo [dB(A)]



COMMITTENTE: **RFI** RETE FERROVIARIA ITALIANA GRUPPO FERROVIE DELLO STATO ITALIANE

ALTA SORVEGLIANZA: **ITALFERR** GRUPPO FERROVIE DELLO STATO ITALIANE

GENERAL CONTRACTOR: **Consorzio Iricav Due**

INFRASTRUTTURE FERROVIARIE STRATEGICHE DEFINITE DALLA LEGGE OBIETTIVO N. 443/01

PROGETTO DEFINITIVO

LINEA AV/AC VERONA - PADOVA
SUB TRATTA VERONA - VICENZA
1° SUB LOTTO VERONA - MONTEBELLO VICENTINO

DISEGNO
 RUMORE: STUDIO ACUSTICO
 PLANIMETRIE: LUNGO PERIODO - MAPPE ISOFONICHE POST MITIGAZIONE TAV. 1 DI 12

GENERAL CONTRACTOR		ITALFERR S.p.A.		SCALA:
ATI bonifica	CONSORZIO IRICAV DUE il Direttore			1:5000
IL PROGETTISTA INTEGRATORE		Data: Luglio 2015		Data:
Franco Parisio Bocchetto Isotta di Stefano degli Ingegneri della Provincia di Roma al n° 1961/2004 settore Civile e Ambientale		Data: Luglio 2015		

COMMESSA	LOTTO	FASE	ENTE	TIPO DOC.	OPERA/DISCIPLINA	PROG.	REV.
IN0D	00	D	I2	P5	IM0006	049	B

ATI bonifica		Firma		Data
		Ing. F.P. Bocchetto		Luglio 2015

Progettazione:	Redatto	Data	Verificato	Data	Approvato	Data	Autorizzato
Rev. A	EMISSIONE DEFINITIVA	Ing. Pericoli	Ing. Serpi	Maggio 2015	Dot. Abrami	Maggio 2015	Ing. T. Bastianello
Rev. B	REVISIONE ISTRUTTORIA ITALFERR	Ing. Pericoli	Ing. Serpi	Luglio 2015	Dot. Abrami	Luglio 2015	

File: IN0D00DZP5IM0006049B_00A.DWG CUP: J41E9100000009 n. Elab.:
 CIG: 3320049F17