

LEGENDA

TIPOLOGIA RICETTORI

- Edificio residenziale o assimilabile
- Edificio produttivo
- Edificio scolastico (sensibile)
- Edificio ospedaliero (sensibile)
- Edificio uffici o servizi
- Chiesa o cimitero

SIMBOLOGIA

- Barriera antirumore esistente
- Barriera antirumore prevista da P.R.A.
- Barriera antirumore di progetto
- Confine Comunale
- Confine Provinciale

INFRASTRUTTURE FERROVIARIE DPR459/98

FASCIA A D=70dB(A)/N=60dB(A)

FASCIA B D=65dB(A)/N=55dB(A)

Linea Storica e linea AV/AC in affiancamento

FASCIA UNICA D=65dB(A)/N=55dB(A)

Linea AV/AC non affiancamento

INFRASTRUTTURE STRADALI DPR142/04

FASCIA A D=70dB(A)/N=60dB(A)

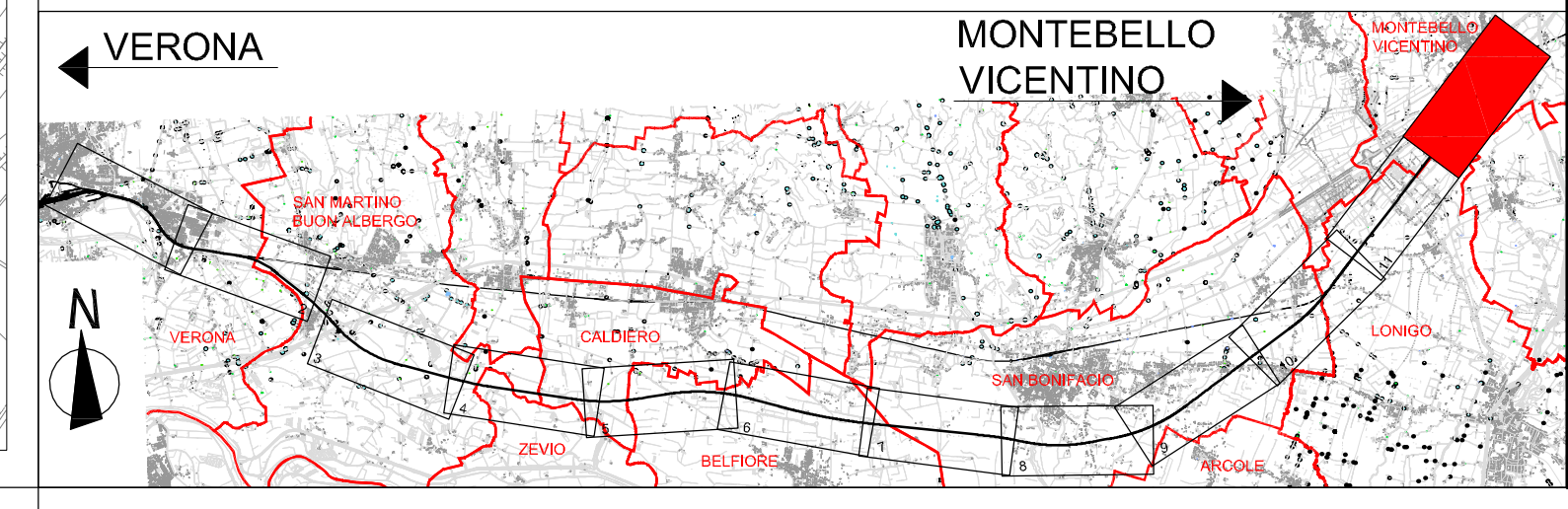
FASCIA B D=65dB(A)/N=55dB(A)

CROMATICITA' LIVELLI

<35
35-40
40-45
45-50
50-55
55-60
60-65
65-70
70-75
75-80
80-85

Propagazione dei livelli a 4 m dal suolo [dB(A)]

QUADRO DI RIFERIMENTO



COMMITTENTE: **RFI** RETE FERROVIARIA ITALIANA GRUPPO FERROVIE DELLO STATO ITALIANE

ALTA Sorveglianza: **ITALFERR** GRUPPO FERROVIE DELLO STATO ITALIANE

GENERAL CONTRACTOR: **Consorzio IricAV Due**

INFRASTRUTTURE FERROVIARIE STRATEGICHE DEFINITE DALLA LEGGE OBIETTIVO N. 443/01

PROGETTO DEFINITIVO

LINEA AV/AC VERONA - PADOVA

SUB TRATTA VERONA - VICENZA

1° SUB LOTTO VERONA - MONTEBELLO VICENTINO

DISEGNO RUMORE: STUDIO ACUSTICO

PLANIMETRIE: LUNGO PERIODO - MAPPE ISOFONICHE POST MITIGAZIONE TAV. 12 DI 12

GENERAL CONTRACTOR		ITALFERR S.p.A.		SCALA: 1:5000
ATI bonifica	CONSORZIO IRICAV DUE il Direttore		Data:	
IL PROGETTISTA INTEGRATORE: Franco Pardo Bocchetto Ingegnere di Professione Via S. Maria 10 37050 S. Zeno sottoseg. Città e Ambiente Data: Luglio 2015			Data: Luglio 2015	

COMMESSA	LOTTO	FASE	ENTE	TIPO DOC.	OPERA/DISCIPLINA	PROGR.	REV.
I N 0 D	0 0	D	1 2	P 5	I M 0 0 0 6	0 6 0	B

ATI bonifica		Firma		Data				
		Ing. F. P. Bocchetto		Luglio 2015				
VISTO ATI BONIFICA								
Progettazione:								
Rev.	Descrizione	Redatto	Data	Verificato	Data	Approvato	Data	Autorizzato
A	EMISSIONE DEFINITIVA	Arch. Pirorchi	Maggio 2015	Ing. Serpi	Maggio 2015	Dott. Abrami	Maggio 2015	Ing. T. Bastianello
B	REVISIONE ISTRUTTORIA ITALFERR	Arch. Pirorchi	Luglio 2015	Ing. Serpi	Luglio 2015	Dott. Abrami	Luglio 2015	
							Data: Luglio 2015	