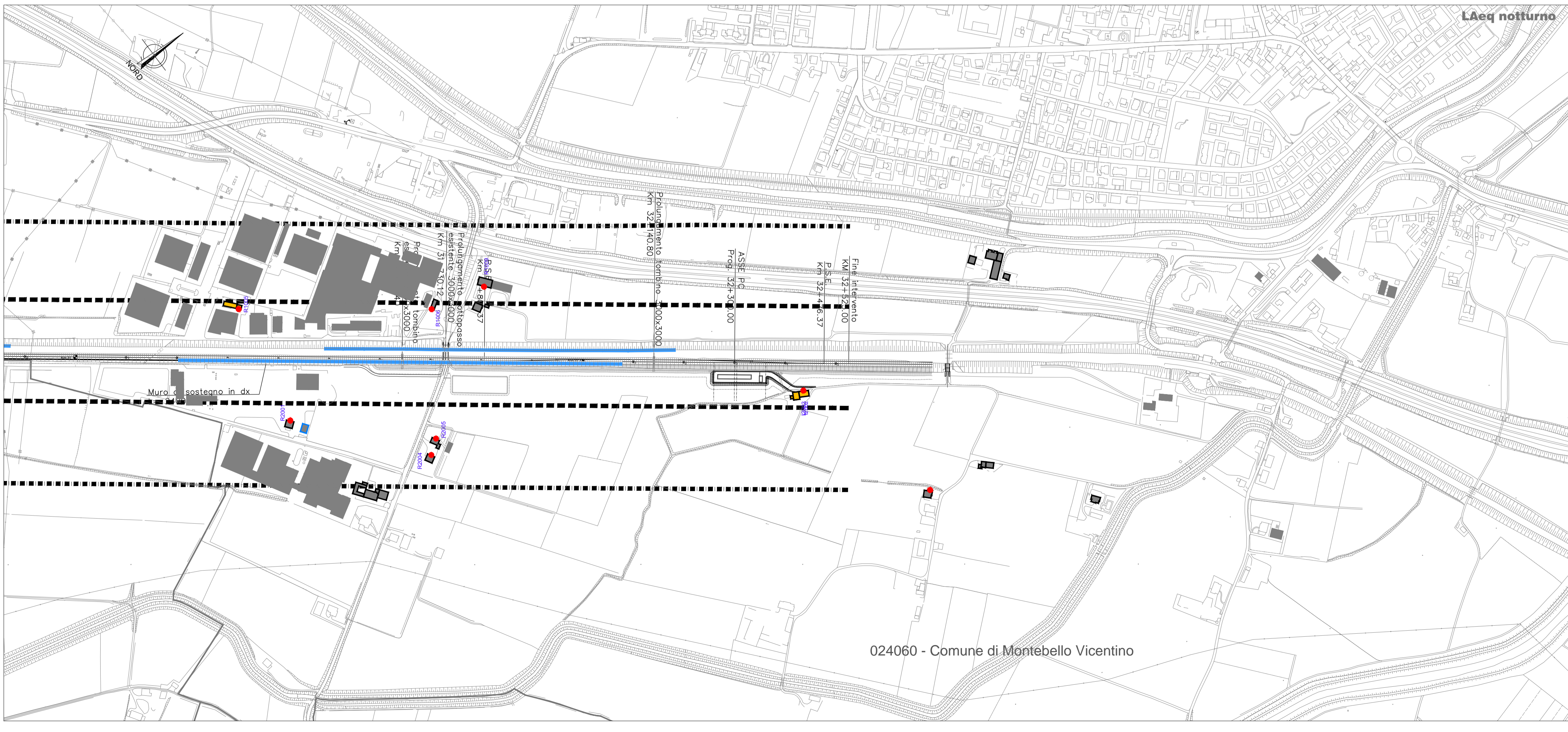


024060 - Comune di Montebello Vicentino

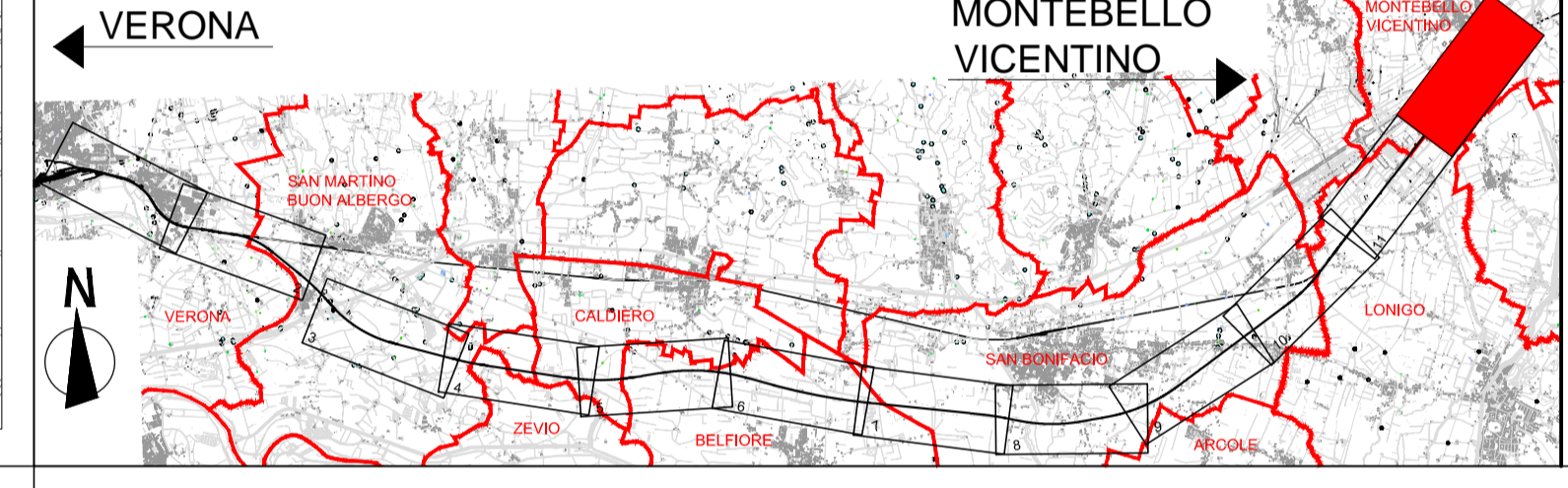


024060 - Comune di Montebello Vicentino

LEGENDA

- TIPOLOGIA RICETTORI**
- Edificio residenziale o assimilabile
 - Edificio produttivo
 - Edificio scolastico (sensibile)
 - Edificio ospedaliero (sensibile)
 - Edificio uffici o servizi
 - Chiesa o cimitero
- EDIFICI IMPATTATI**
- Impatto residuo già presente nel medio periodo
 - Nuovo impatto residuo lungo periodo
- INTERVENTO DI PROGETTO**
- Intervento diretto già presente nel medio periodo
 - Nuovo intervento diretto lungo periodo
- SIMBOLOGIA**
- Barriera antirumore esistente
 - Barriera antirumore prevista da P.R.A.
 - Barriera antirumore di progetto
 - Confine Comunale
 - Confine Provinciale
- INFRASTRUTTURE FERROVIARIE DPR459/98**
- FASCIA A D=70dBA/N=60dBA
 - FASCIA B D=65dBA/N=55dBA
 - Linea Storica e linea AV/AC in affiancamento
 - FASCIA UNICA D=65dBA/N=55dBA
 - Linea AV/AC non affiancamento
- CODICE RICETTORI IMPATTATI**
- XXXXX-YNZZZ Codice
 XXXXX = Codice ISTAT del comune in cui ricade il ricettore
 Y = è una lettera che indica: R= ricettore residenziale o sensibile
 P= fabbricato produttivo (artigianale o industriale), magazzino o deposito, centro della grande distribuzione commerciale (Grandi supermercati, IKEA, Leroy Merlin, etc)
 I= ricettore integrativo non presente nella cartografia di base CTR in scala 1:5000 o non censito in prima fase
 J= produttivo integrativo non presente nella cartografia di base CTR in scala 1:5000 o non censito in prima fase
- N = è un numero che indica il lato della linea in cui è situato il ricettore 1= lato sinistro e 2= lato destro calcolato rispetto al verso delle progressive crescenti
 ZZZ = è il numero progressivo che individua il ricettore
- NOTE:**
- La base cartografica è costituita dal CTR in scala 1:5000 aggiornata sulla base del volo ottobre 2014
 - Per migliorare la leggibilità, il codice ISTAT è inserito sulla tavola con il nome del comune in basso a destra e lungo il confine comunale
 - Nel caso in cui il ricettore sia costituito da un insieme di corpi fabbrica e, in fase di simulazione, si renda necessario avere più punti di calcolo, tali corpi potranno essere contraddistinti anche da una lettera dell'alfabeto.

QUADRO DI RIFERIMENTO



COMMITTENTE: **RFI** RETE FERROVIARIA ITALIANA GRUPPO FERROVIE DELLO STATO ITALIANE

ALTA SORVEGLIANZA: **ITALFERR** GRUPPO FERROVIE DELLO STATO ITALIANE

GENERAL CONTRACTOR: **Consorzio Iricav Due**

INFRASTRUTTURE FERROVIARIE STRATEGICHE DEFINITE DALLA LEGGE OBIETTIVO N. 443/01

PROGETTO DEFINITIVO

LINEA AV/AC VERONA - PADOVA
SUB TRATTA VERONA - VICENZA
1° SUB LOTTO VERONA - MONTEBELLO VICENTINO

DISEGNO
 RUMORE: STUDIO ACUSTICO
 PLANIMETRIE: LUNGO PERIODO - LOCALIZZAZIONE DEGLI INTERVENTI E INDIVIDUAZIONE DEI CONFLITTI TAV. 12 DI 12

GENERAL CONTRACTOR		ITALFERR S.p.A.		SCALA:			
ATI bonifica		CONSORZIO IRICAV DUE il Direttore		1:5000			
IL PROGETTISTA INTEGRATORE Franco Paolo Bocchetto Isotta all'Ordine degli Ingegneri della Provincia di Roma dal 1984 - Sez. A settore Civile e Ambientale Data: Giugno 2015		Data: Giugno 2015					
COMMESSA	LOTTO	FASE	ENTE	TIPO DOC.	OPERA/DISCIPLINA	PROGR.	REV.
I N 0 D	0 0	D	I 2	P 5	I M 0 0 0 6	0 7 2	B
ATI bonifica		Firma Ing. F. P. Bocchetto		Data Giugno 2015			
Progettazione:	Redatto	Data	Verificato	Data	Approvato	Data	Autorizzato
Rev. A	EMISSIONE DEFINITIVA	Arch. Perocini	Maggio 2015	Ing. Serpi	Maggio 2015	Dot. Abrami	Maggio 2015
Rev. B	REVISIONE ISTRUTTORIA ITALFERR	Arch. Perocini	Luglio 2015	Ing. Serpi	Luglio 2015	Dot. Abrami	Luglio 2015
							Data: Luglio 2015

File: IN0D00D12P5IM0006072B_00A.DWG CUP: J41E9100000009 n. Elab.:
 CIG: 3320049F17