

LEGENDA

SITUAZIONE POST OPERAM

Edificio con impatto delle opere in progetto

Tratto critico

CODIFICA

VIB xx xx = numero progressivo del tratto

LINEA FERROVIARIA
 Linea A.V./A.C.
 Linea Storica

ABBATTIMENTO RICHIESTO
 L<5dB
 5dB<L<10dB

10dB<L<15dB
 L>15dB

DESTINAZIONI D'USO DEI FABBRICATI

Edificio residenziale o assimilabile
 Edificio produttivo
 Edificio scolastico
 Edificio ospedaliero
 Edificio uffici o servizi
 Chiesa o cimitero

LIMITI AMMINISTRATIVI

Confine Comune
 Confine Provinciale

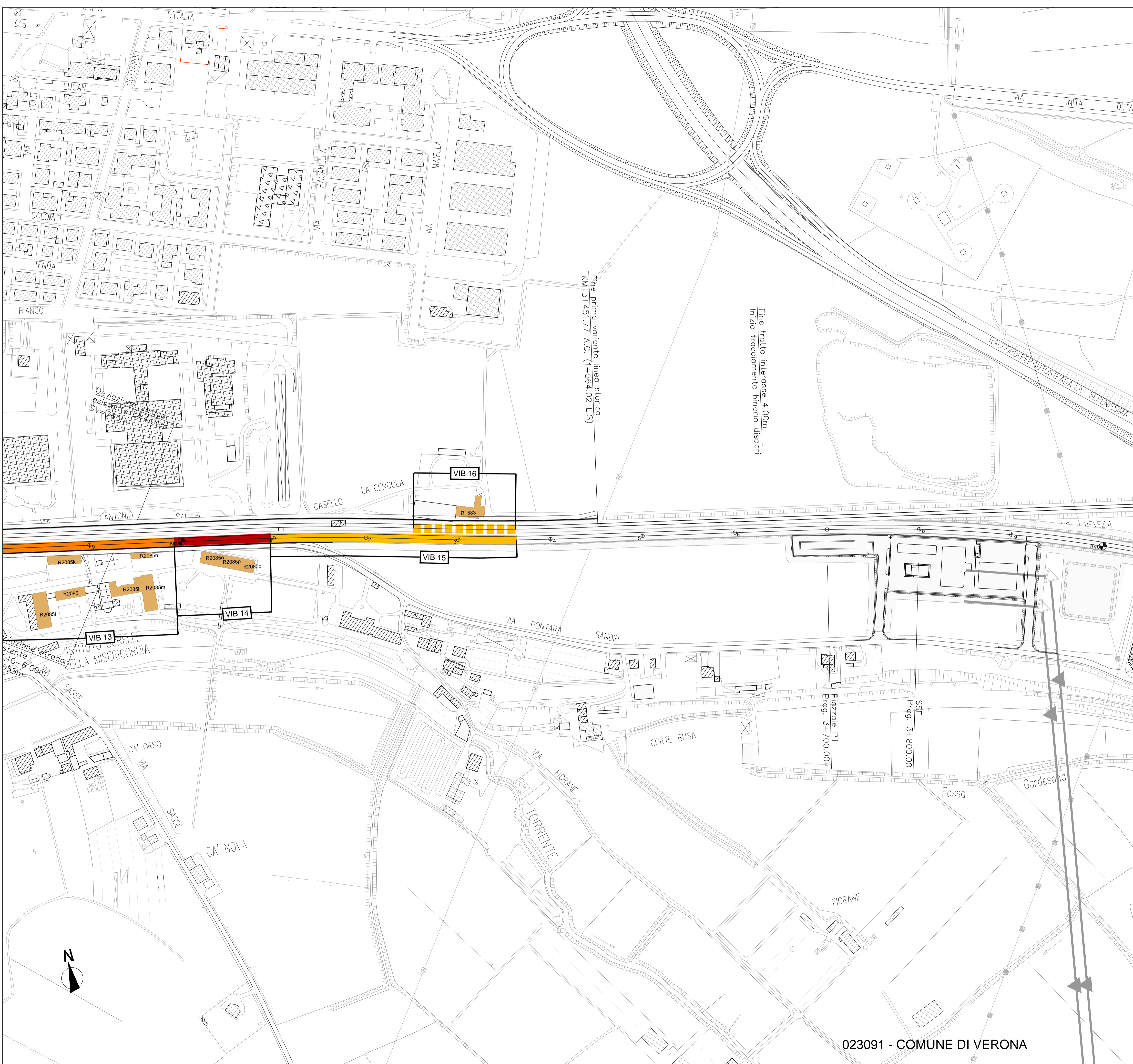
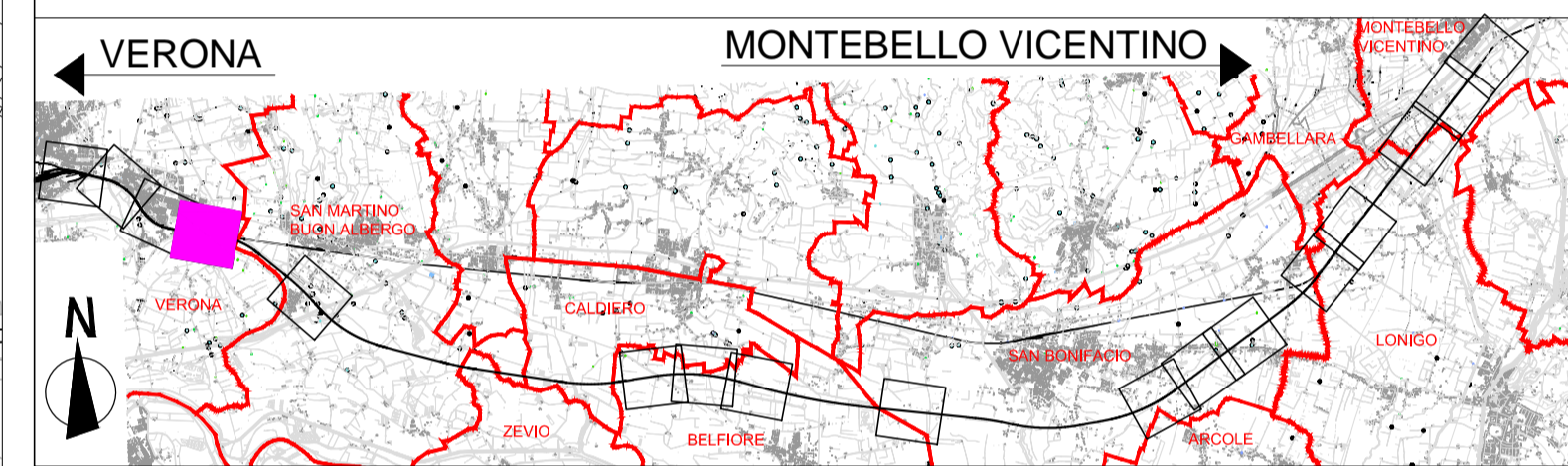
CODICE RICETTORI

XXXXX-YNZZZ Codifica

XXXXX = Codice ISTAT del comune in cui ricade il ricettore
 Y = è una lettera che indica:
 R= ricettore residenziale o sensibile
 P= fabbricato produttivo (artigianale o industriale), magazzino o deposito, centro della grande distribuzione commerciale (Gratidi supermercati, IKEA, Leroy Merlin, etc)
 I= ricettore integrativo non presente nella cartografia di base CTR in scala 1:5000 o non censito in prima fase
 J= produttivo integrativo non presente nella cartografia di base CTR in scala 1:5000 o non censito in prima fase
 N = è un numero che indica il lato della linea in cui è situato il ricettore 1= lato sinistro e 2= lato destro calcolato rispetto al verso delle progressive crescenti
 ZZZ = è il numero progressivo che individua il ricettore

NOTE:
 1) La base cartografica è costituita dal CTR in scala 1:5000 aggiornata sulla base del volo ottobre 2014
 2) Per migliorare la leggibilità, il codice ISTAT è inserito sulla tavola con il nome del comune in basso a destra e lungo il confine comunale
 3) Nel caso in cui il ricettore sia costituito da un insieme di corpi fabbrica e, in fase di simulazione, si renda necessario avere più punti di calcolo, tali corpi potranno essere contraddistinti anche da una lettera dell'alfabeto.

QUADRO DI RIFERIMENTO



023091 - COMUNE DI VERONA

COMMITTENTE:
RFI
 RETE FERROVIARIA ITALIANA
 GRUPPO FERROVIE DELLO STATO ITALIANE

ALTA SORVEGLIANZA:
ITALFERR
 GRUPPO FERROVIE DELLO STATO ITALIANE

GENERAL CONTRACTOR:
 Consorzio Iricav Due

INFRASTRUTTURE FERROVIARIE STRATEGICHE DEFINITE DALLA LEGGE OBIETTIVO N. 443/01

PROGETTO DEFINITIVO
 LINEA AV/AC VERONA - PADOVA
 SUB TRATTA VERONA - VICENZA
 1° SUB LOTTO VERONA - MONTEBELLO VICENTINO

DISEGNO
 VIBRAZIONI: STUDIO PREVISIONALE VIBRAZIONI
 PLANIMETRIE: PLANIMETRIA DI INDIVIDUAZIONE DELLE AREE CRITICHE TAV. 4 DI 17

GENERAL CONTRACTOR		ITALFERR S.p.A.		SCALA : 1:2000
ATI bonifica	CONSORZIO IRICAV DUE il Direttore			
IL PROGETTISTA INTEGRATORE Franco Pieroni Bocchetto iscritto al Ordine degli Ingegneri della Provincia di Roma al n. 1984 - Sez. A settore Civile e Ambientale Data: Luglio 2015		Data: Luglio 2015		

COMMESSA	LOTTO	FASE	ENTE	TIPO DOC.	OPERA/DISCIPLINA	PROGR.	REV.
IN0D	00	D	I2	P6	IM0006	132	B

ATI bonifica		Firma		Data				
		Ing. F. P. Bocchetto		Luglio 2015				
VISTO ATI BONIFICA								
Progettazione:								
Rev.	Descrizione	Redatto	Data	Verificato	Data	Approvato	Data	Autorizzato
A	EMISSIONE DEFINITIVA	Ing. Pieroni	Maggio 2015	Ing. Serpi	Maggio 2015	Dott. Abrami	Maggio 2015	Ing. T. Bastianello
B	REVISIONE ISTRUTTORIA ITALFERR	Ing. Pieroni	Luglio 2015	Ing. Serpi	Luglio 2015	Dott. Abrami	Luglio 2015	
							Data: Luglio 2015	

File: IN0D0012P6IM0006132B_00A.DWG CUP: J41E9100000009 n. Elab.:
 CIG: 3320049F17