

LEGENDA

SITUAZIONE POST OPERAM

Edificio con impatto delle opere in progetto

Tratto critico

CODIFICA
VIB xx xx = numero progressivo del tratto

LINEA FERROVIARIA
 Linea A.V./A.C.
 Linea Storica

ABBATTIMENTO RICHIESTO
 L<5dB
 5dB<L<10dB
 10dB<L<15dB
 L>15dB

DESTINAZIONI D'USO DEI FABBRICATI

Edificio residenziale o assimilabile
 Edificio produttivo
 Edificio scolastico
 Edificio ospedaliero
 Edificio uffici o servizi
 Chiesa o cimitero

LIMITI AMMINISTRATIVI

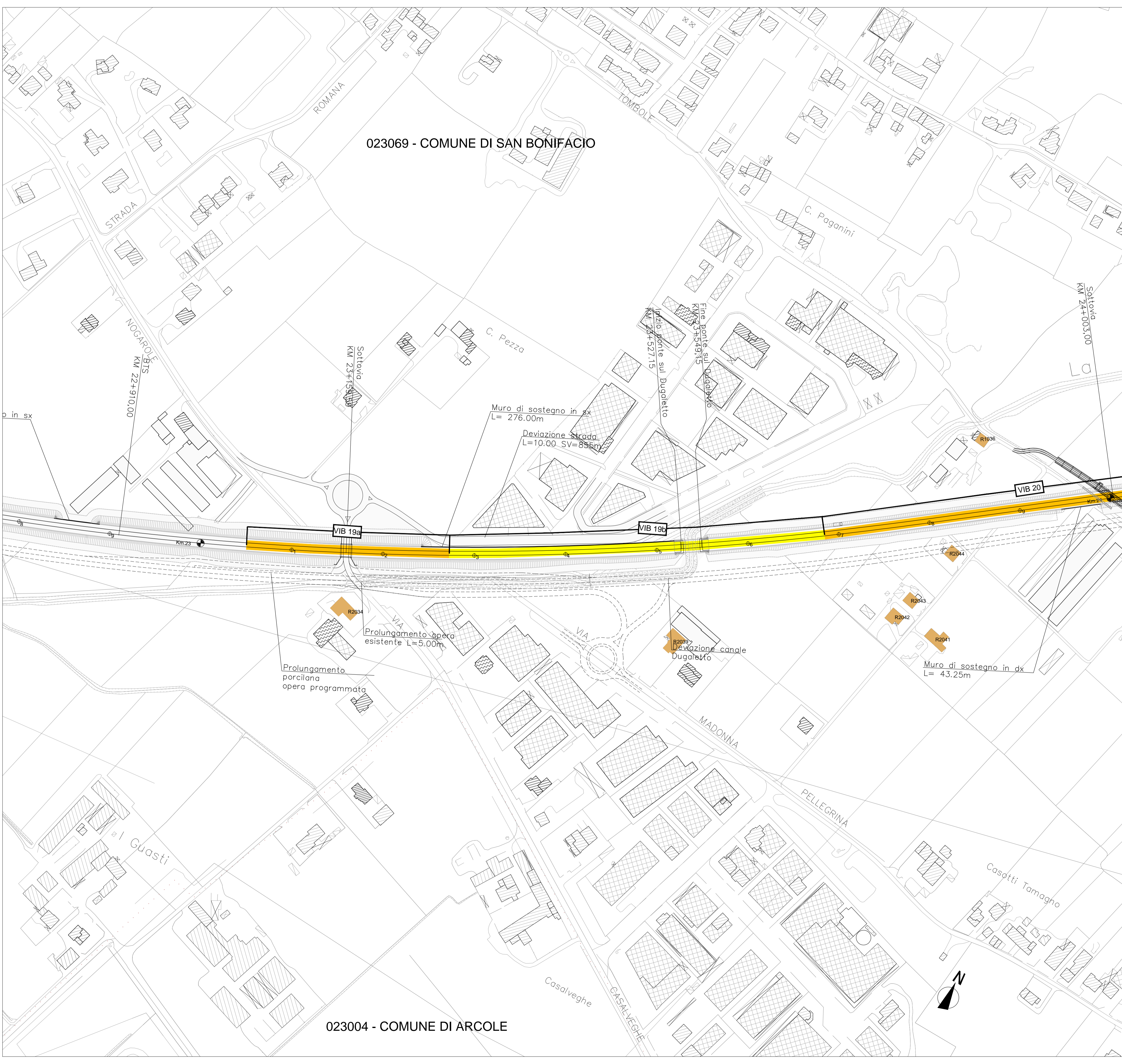
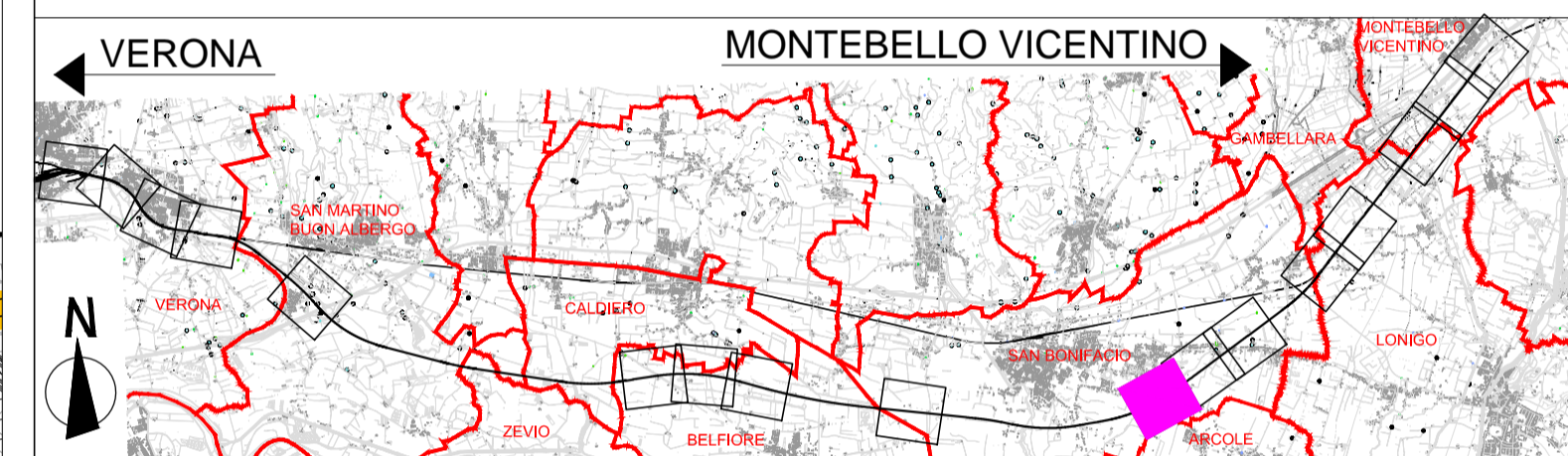
Confine Comunale
 Confine Provinciale

CODICE RICETTORI

XXXXX-YNZZZ Codifica
 XXXXX = Codice ISTAT del comune in cui ricade il ricevitore
 Y = è una lettera che indica:
 R= ricevitore residenziale o sensibile
 P= fabbricato produttivo (artigianale o industriale), magazzino o deposito, centro della grande distribuzione commerciale (Gratidi supermercati, IKEA, Leroy Merlin, etc)
 I= ricevitore integrativo non presente nella cartografia di base CTR in scala 1:5000 o non censito in prima fase
 J= produttivo integrativo non presente nella cartografia di base CTR in scala 1:5000 o non censito in prima fase
 N = è un numero che indica il lato della linea in cui è situato il ricevitore 1= lato sinistro e 2= lato destro calcolato rispetto al verso delle progressive crescenti
 ZZZ = è il numero progressivo che individua il ricevitore

NOTE:
 1) La base cartografica è costituita dal CTR in scala 1:5000 aggiornata sulla base del volo ottobre 2014
 2) Per migliorare la leggibilità, il codice ISTAT è inserito sulla tavola con il nome del comune in basso a destra e lungo il confine comunale
 3) Nel caso in cui il ricevitore sia costituito da un insieme di corpi fabbrica e, in fase di simulazione, si renda necessario avere più punti di calcolo, tali corpi potranno essere contraddistinti anche da una lettera dell'alfabeto.

QUADRO DI RIFERIMENTO



023069 - COMUNE DI SAN BONIFACIO

023004 - COMUNE DI ARCOLE

COMMITTENTE:
RFI
 RETE FERROVIARIA ITALIANA
 GRUPPO FERROVIE DELLO STATO ITALIANE

ALTA SORVEGLIANZA:
ITALFERR
 GRUPPO FERROVIE DELLO STATO ITALIANE

GENERAL CONTRACTOR:
Conorzio Iricav Due

INFRASTRUTTURE FERROVIARIE STRATEGICHE DEFINITE DALLA LEGGE OBIETTIVO N. 443/01

PROGETTO DEFINITIVO
LINEA AV/AC VERONA - PADOVA
SUB TRATTA VERONA - VICENZA
1° SUB LOTTO VERONA - MONTEBELLO VICENTINO

DISEGNO
 VIBRAZIONI: STUDIO PREVISIONALE VIBRAZIONI
 PLANIMETRIE: PLANIMETRIA DI INDIVIDUAZIONE DELLE AREE CRITICHE TAV. 10 DI 17

GENERAL CONTRACTOR		ITALFERR S.p.A.		SCALA : 1:2000
ATI bonifica IL PROGETTISTA INTEGRATORE Franco Pirelli Bocchetto iscritto all'Ordine degli Ingegneri della Provincia di Roma al n. 1984 - Sez. A settore Civile e Ambientale Data: Luglio 2015	CONSORZIO IRICAV DUE il Direttore Data: Luglio 2015	Data:		

COMMESSA	LOTTO	FASE	ENTE	TIPO DOC.	OPERA/DISCIPLINA	PROGR.	REV.
IN0D	00	D	I2	P6	IM0006	138	B

ATI bonifica		Firma Ing. F.P. Bocchetto		Data Luglio 2015				
Progettazione:								
Rev.	Descrizione	Redatto	Data	Verificato	Data	Approvato	Data	Aut. autorizzato
A	EMISSIONE DEFINITIVA	Ing. Peronzi	Maggio 2015	Ing. Serpi	Maggio 2015	Dott. Abrami	Maggio 2015	Ing. T. Bastianello
B	REVISIONE ISTRUTTORIA ITALFERR	Ing. Peronzi	Luglio 2015	Ing. Serpi	Luglio 2015	Dott. Abrami	Luglio 2015	
								Data: Luglio 2015

File: IN0D0012P6IM0006138B_00A.DWG CUP: J41E9100000009 n. Elab.:
 CIG: 3320049F17