

LEGENDA

SITUAZIONE POST OPERAM

Edificio con impatto delle opere in progetto

Tratto critico

CODIFICA  
**VIB xx** xx = numero progressivo del tratto

LINEA FERROVIARIA  
 Linea A.V./A.C.  
 Linea Storica

ABBATTIMENTO RICHIESTO  
 L<5dB  
 5dB<L<10dB  
 10dB<L<15dB  
 L>15dB

DESTINAZIONI D'USO DEI FABBRICATI

Edificio residenziale o assimilabile  
 Edificio produttivo  
 Edificio scolastico  
 Edificio ospedaliero  
 Edificio uffici o servizi  
 Chiesa o cimitero

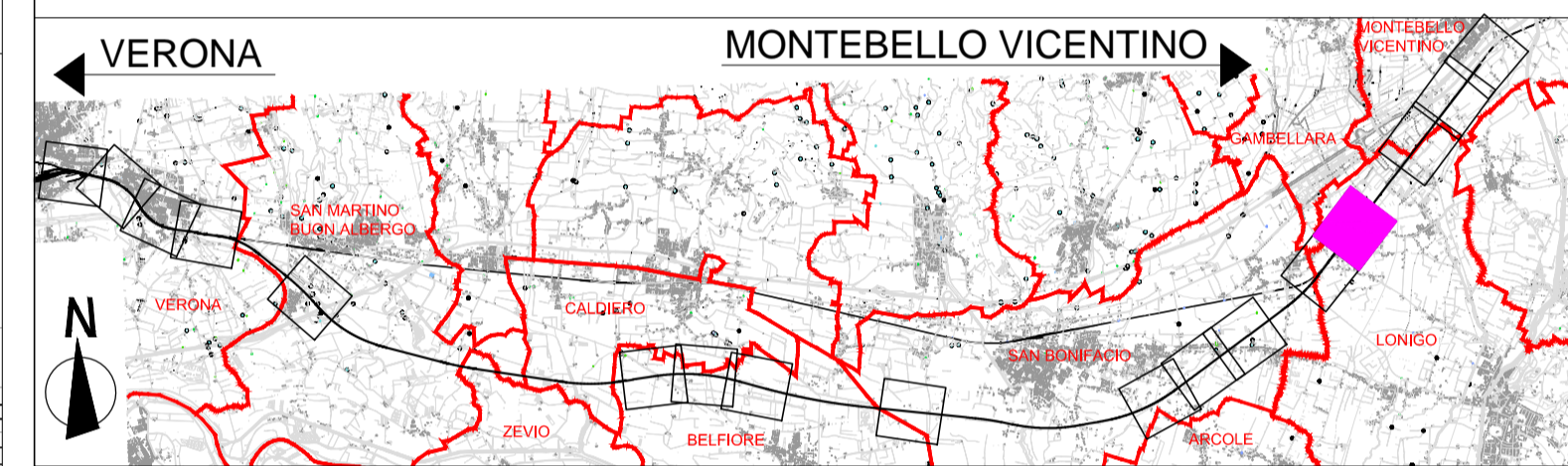
LIMITI AMMINISTRATIVI

Confine Comunale  
 Confine Provinciale

CODICE RICETTORI

XXXXXX-YNZZZ Codifica  
 XXXXXX = Codice ISTAT del comune in cui ricade il ricettore  
 Y = è una lettera che indica:  
 R= ricettore residenziale o sensibile  
 P= fabbricato produttivo (artigianale o industriale), magazzino o deposito, centro della grande distribuzione commerciale (Gratidi supermercati, IKEA, Leroy Merlin, etc)  
 I= ricettore integrativo non presente nella cartografia di base CTR in scala 1:5000 o non censito in prima fase  
 J= produttivo integrativo non presente nella cartografia di base CTR in scala 1:5000 o non censito in prima fase  
 N = è un numero che indica il lato della linea in cui è situato il ricettore 1= lato sinistro e 2= lato destro calcolato rispetto al verso delle progressive crescenti  
 ZZZ = è il numero progressivo che individua il ricettore  
 NOTE:  
 1) La base cartografica è costituita dal CTR in scala 1:5000 aggiornata sulla base del volo ottobre 2014  
 2) Per migliorare la leggibilità, il codice ISTAT è inserito sulla tavola con il nome del comune in basso a destra e lungo il confine comunale  
 3) Nel caso in cui il ricettore sia costituito da un insieme di corpi fabbrica e, in fase di simulazione, si renda necessario avere più punti di calcolo, tali corpi potranno essere contraddistinti anche da una lettera dell'alfabeto.

QUADRO DI RIFERIMENTO



COMMITTENTE:  
**RFI**  
 RETE FERROVIARIA ITALIANA  
 GRUPPO FERROVIE DELLO STATO ITALIANE

ALTA SORVEGLIANZA:  
**ITAFERR**  
 GRUPPO FERROVIE DELLO STATO ITALIANE

GENERAL CONTRACTOR:  
**Conorzio Iricav Due**

**INFRASTRUTTURE FERROVIARIE STRATEGICHE DEFINITE DALLA LEGGE OBIETTIVO N. 443/01**

**PROGETTO DEFINITIVO**  
**LINEA AV/AC VERONA - PADOVA**  
**SUB TRATTA VERONA - VICENZA**  
**1° SUB LOTTO VERONA - MONTEBELLO VICENTINO**

DISEGNO  
 VIBRAZIONI: STUDIO PREVISIONALE VIBRAZIONI  
 PLANIMETRIE: PLANIMETRIA DI INDIVIDUAZIONE DELLE AREE CRITICHE TAV. 14 DI 17

|   |                                      |                   |  |                   |
|---|--------------------------------------|-------------------|--|-------------------|
| GENERAL CONTRACTOR  |                                      | ITAFERR S.p.A.    |  | SCALA :<br>1:2000 |
| <b>ATI bonifica</b>   | CONSORZIO IRICAV DUE<br>il Direttore |                   |  |                   |
| IL PROGETTISTA INTEGRATORE<br>Franco Pario Bocchetto<br>iscritto al Ordine degli Ingegneri della Provincia di Roma<br>dalla n. 1984 - Secc. 2<br>settore Civile e Ambientale<br>Data: Luglio 2015 |                                      | Data: Luglio 2015 |  |                   |

|          |       |      |      |           |                  |        |      |
|----------|-------|------|------|-----------|------------------|--------|------|
| COMMESSA | LOTTO | FASE | ENTE | TIPO DOC. | OPERA/DISCIPLINA | PROGR. | REV. |
| IN0D     | 00    | D    | I2   | P6        | IM0006           | 142    | B    |

|                     |                               |                            |             |                     |             |                    |
|---------------------|-------------------------------|----------------------------|-------------|---------------------|-------------|--------------------|
| <b>ATI bonifica</b> |                               | Firma<br>Ing.F.P.Bocchetto |             | Data<br>Luglio 2015 |             |                    |
| VISTO ATI BONIFICA  |                               |                            |             |                     |             |                    |
| Progettazione:      |                               |                            |             |                     |             |                    |
| Rev.                | Descrizione                   | Redatto                    | Data        | Verificato          | Data        | Approvato          |
| A                   | EMISSIONE DEFINITIVA          | Ing. Pieroni               | Maggio 2015 | Ing. Serpi          | Maggio 2015 | Dott. Abrami       |
| B                   | REVISIONE ISTRUTTORIA ITAFERR | Ing. Pieroni               | Luglio 2015 | Ing. Serpi          | Luglio 2015 | Dott. Abrami       |
|                     |                               |                            |             |                     |             | Ing. T.Bastianello |
| Data: Luglio 2015   |                               |                            |             |                     |             |                    |

File: IN000D12P6IM0006142B\_00A.DWG CUP: J41E9100000009 n. Elab.:  
 CIG: 3320049F17

023043 - COMUNE DI GAMBELLARA

024052 - COMUNE DI LONIGO