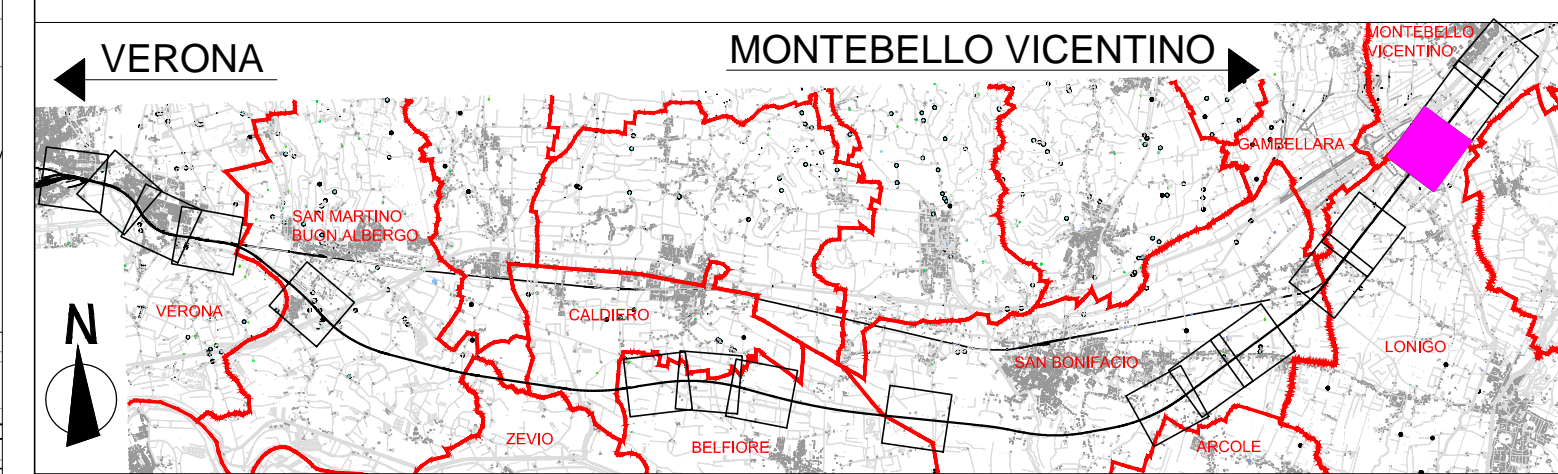


LEGENDA

- SITUAZIONE POST OPERAM**
- Edificio con impatto delle opere in progetto
- Tratto critico**
- CODIFICA
VIB xx xx = numero progressivo del tratto
- LINEA FERROVIARIA**
- Linea A.V./A.C.
 - Linea Storica
- ABBATTIMENTO RICHIESTO**
- L<5dB
 - 5dB<L<10dB
 - 10dB<L<15dB
 - L>15dB
- DESTINAZIONI D'USO DEI FABBRICATI**
- Edificio residenziale o assimilabile
 - Edificio produttivo
 - Edificio scolastico
 - Edificio ospedaliero
 - Edificio uffici o servizi
 - Chiesa o cimitero
- LIMITI AMMINISTRATIVI**
- Confine Comunale
 - Confine Provinciale
- CODICE RICETTORI**
 XXXXXX-YNZZZ Codifica
- XXXXXX = Codice ISTAT del comune in cui ricade il ricevitore
 Y = è una lettera che indica:
 R= ricevitore residenziale o sensibile
 P= fabbricato produttivo (artigianale o industriale), magazzino o deposito, centro della grande distribuzione commerciale (Gratidi supermercati, IKEA, Leroy Merlin, etc)
 I= ricevitore integrativo non presente nella cartografia di base CTR in scala 1:5000 o non censito in prima fase
 J= produttivo integrativo non presente nella cartografia di base CTR in scala 1:5000 o non censito in prima fase
- N = è un numero che indica il lato della linea in cui è situato il ricevitore 1= lato sinistro e 2= lato destro calcolato rispetto al verso delle progressive crescenti
 ZZZ = è il numero progressivo che individua il ricevitore
- NOTE:**
- 1) La base cartografica è costituita dal CTR in scala 1:5000 aggiornata sulla base del volo ottobre 2014
 - 2) Per migliorare la leggibilità, il codice ISTAT è inserito sulla tavola con il nome del comune in basso a destra e lungo il confine comunale
 - 3) Nel caso in cui il ricevitore sia costituito da un insieme di corpi fabbrica e, in fase di simulazione, si renda necessario avere più punti di calcolo, tali corpi potranno essere contraddistinti anche da una lettera dell'alfabeto.

QUADRO DI RIFERIMENTO



COMMITTENTE:

ALTA SORVEGLIANZA:

GENERAL CONTRACTOR:

INFRASTRUTTURE FERROVIARIE STRATEGICHE DEFINITE DALLA LEGGE OBIETTIVO N. 443/01

PROGETTO DEFINITIVO
LINEA AV/AC VERONA - PADOVA
SUB TRATTA VERONA - VICENZA
1° SUB LOTTO VERONA - MONTEBELLO VICENTINO

DISEGNO
 VIBRAZIONI: STUDIO PREVISIONALE VIBRAZIONI
 PLANIMETRIE: PLANIMETRIA DI INDIVIDUAZIONE DELLE AREE CRITICHE TAV. 15 DI 17

GENERAL CONTRACTOR		ITAFERR S.p.A.		SCALA : 1:2000
ATI bonifica	CONSORZIO IRICAV DUE il Direttore			
IL PROGETTISTA INTEGRATORE Franco Paolo Bocchetto iscritto al Ordine degli Ingegneri della Provincia di Roma al n° 1984 - Sez. A settore Civile e Ambientale Data: Luglio 2015		Data: Luglio 2015		

COMMESSA	LOTTO	FASE	ENTE	TIPO DOC.	OPERA/DISCIPLINA	PROGR.	REV.
IN0D	00	D	I2	P6	IM0006	143	B

ATI bonifica		Firma		Data				
		Ing.F.P.Bocchetto		Luglio 2015				
VISTO ATI BONIFICA								
Progettazione:								
Rev.	Descrizione	Redatto	Data	Verificato	Data	Approvato	Data	Autorizzato
A	EMISSIONE DEFINITIVA	Ing. Pieroni	Maggio 2015	Ing. Serpi	Maggio 2015	Dott. Abrami	Maggio 2015	Ing. T.Bastianello
B	REVISIONE ISTRUTTORIA ITAFERR	Ing. Pieroni	Luglio 2015	Ing. Serpi	Luglio 2015	Dott. Abrami	Luglio 2015	
							Data: Luglio 2015	