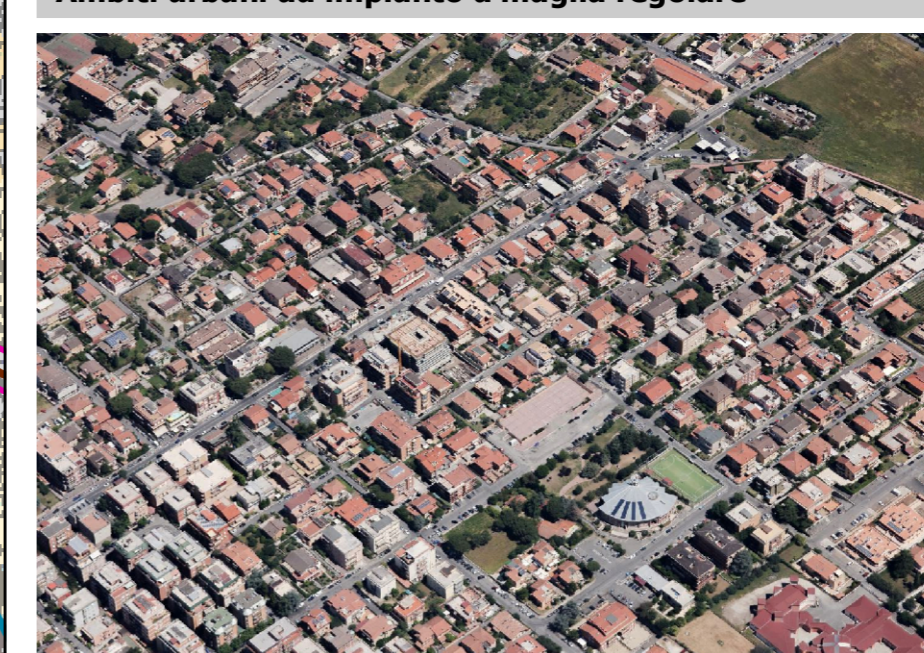
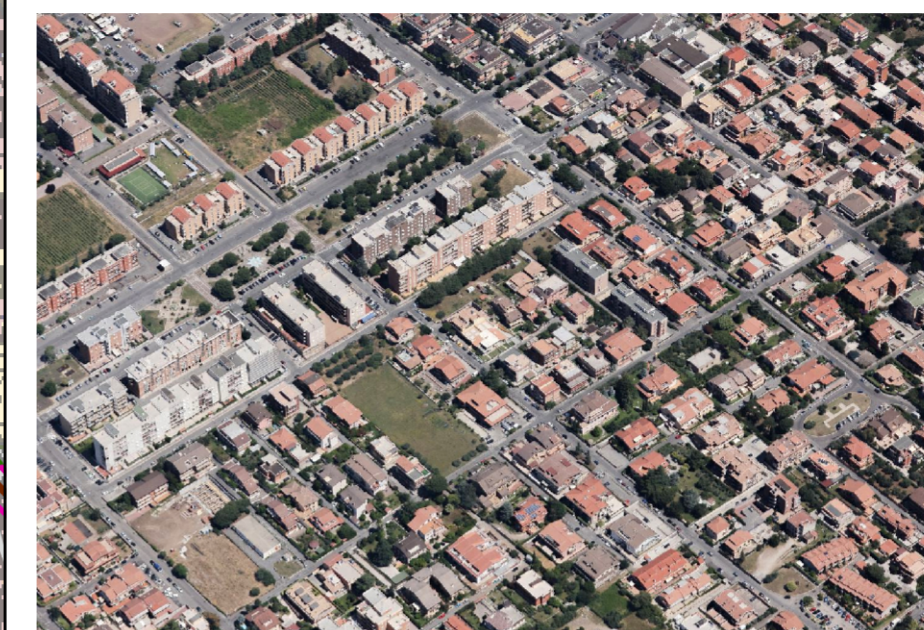


Ambiti urbani ad impianto a maglia regolare

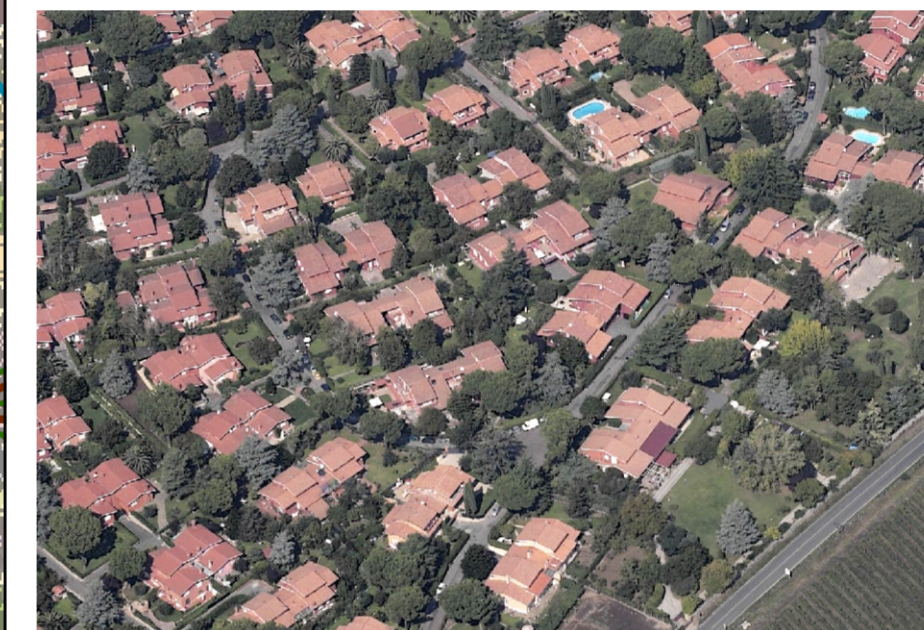


1 Ambito urbano di Morena



2 Ambito urbano di Ciampino

Ambiti urbani ad impianto a maglia omogenea



3 Ambito urbano di Selva dei Selci



4 Ambito urbano di Capannelle

Ambiti della dispersione urbana



5 Ambito urbano delle frazioni di Acqua Sotterra e Mola Canova, Ciampino

Ambiti dei coltivi e dei pascoli



7 Ambito agricolo di Falcognana



8 Ambito agricolo di Torricola

Ambiti dei vigneti e degli oliveti



9 Ambito agricolo di Marino



10 Ambito agricolo di Grottaferrata



6 Ambito urbano di Fratocchie

LEGENDA

- Sedime demaniale
- Area militare

Caratteri percettivi

- Armatura viaria
- Condizioni di visibilità
- Barriera artificiale
- Barriera edificato
- Barriera vegetazionale
- Strada panoramica

Tipologie di paesaggio

- Ambiti urbani**
 - Ambito ad impianto a maglia regolare
 - Ambito ad impianto a maglia omogenea
 - Ambito della dispersione urbana
 - Ambito delle infrastrutture e delle funzioni metropolitane
- Ambiti agricoli**
 - Ambito dei coltivi e dei pascoli
 - Ambito dei vigneti e degli oliveti
- Ambiti naturali e seminaturali**
 - Verde urbano e di impianto
 - Ambito naturale
 - Zone umide
 - Corsi d'acqua

Elaborazione a partire dalla Carta vegetazionale della Provincia di Roma - Progetto Banche Dati Vegetazionali, Provincia di Roma, Dipartimento VI - Governo del Territorio Servizio 3.

Fonti: Sistema Informativo Geografico Roma, 2007. Carta vegetazionale della Provincia di Roma - Progetto Banche Dati Vegetazionali, Provincia di Roma, Dipartimento VI - Governo del Territorio Servizio 3.

Proiezione geografica: WGS84 UTM Zona 33N



Ente Nazionale per l'Aviazione Civile

AEROPORTO "G.B.PASTINE DI CIAMPINO" - ROMA



**MASTERPLAN
STUDIO DI IMPATTO AMBIENTALE**

QUADRO DI RIFERIMENTO AMBIENTALE

Carta dei caratteri percettivi del paesaggio

IL PROGETTISTA SPECIALISTICO Ing. Davide Conati Ord. Ingg. MILANO n. 21033 RESPONSABILE UFFICIO SUA	IL RESPONSABILE INTEGRAZIONE PRESTAZIONI SPECIALISTICHE Ing. Luisa Brizzocolupo Ord. Ingg. ROMA n. 22685 CAPO PROGETTO	IL DIRETTORE TECNICO Ing. Maurizio Torresi Ord. Ingg. Milano n. 16492 DIREZIONE OPERATIVA TECNICA E PROGETTAZIONE
---	--	---

RIFERIMENTI COMMITTENTE: rif. WBS: 05A.044/09.85 rif. Incroci: 28.05.2014 - U099553		DATA: ottobre 2015	REVISIONE
RIFERIMENTI ELABORATO: DIRETTORIO		FILE	n. data
Codice Comessa	N. Unità / Ufficio	Tip. Elaborato	1 novembre 2015
0A782T1PTIQAPAE0021			2
			3
			4
			5
spea ENGINEERING RESPONSABILE UNITÀ PROGETTAZIONE TERMINAL E IMPIANTI Ing. Claudio Borbetto		ELABORAZIONE GRAFICA A CURA DI: ELABORAZIONE TECNICO/ECONOMICA A CURA DI: IL RESPONSABILE UNITÀ: Ing. Ferruccio Beolati Ord. Ingg. GENOVA n. 4942	SCALA: 1:20.000
CONSULENZA A CURA DI: atlantia		inide	

Viato del Committente: Aeroporti di Roma S.p.A.		
IL RESPONSABILE DELL'INIZIATIVA Ing. Giorgio Gregori DIREZIONE SVILUPPO INFRASTRUTTURE	IL RESPONSABILE UNICO DEL PROCEDIMENTO	POST HOLDER PROGETTAZIONE INFRASTRUTTURE E SISTEMI Ing. Paolo Cambula