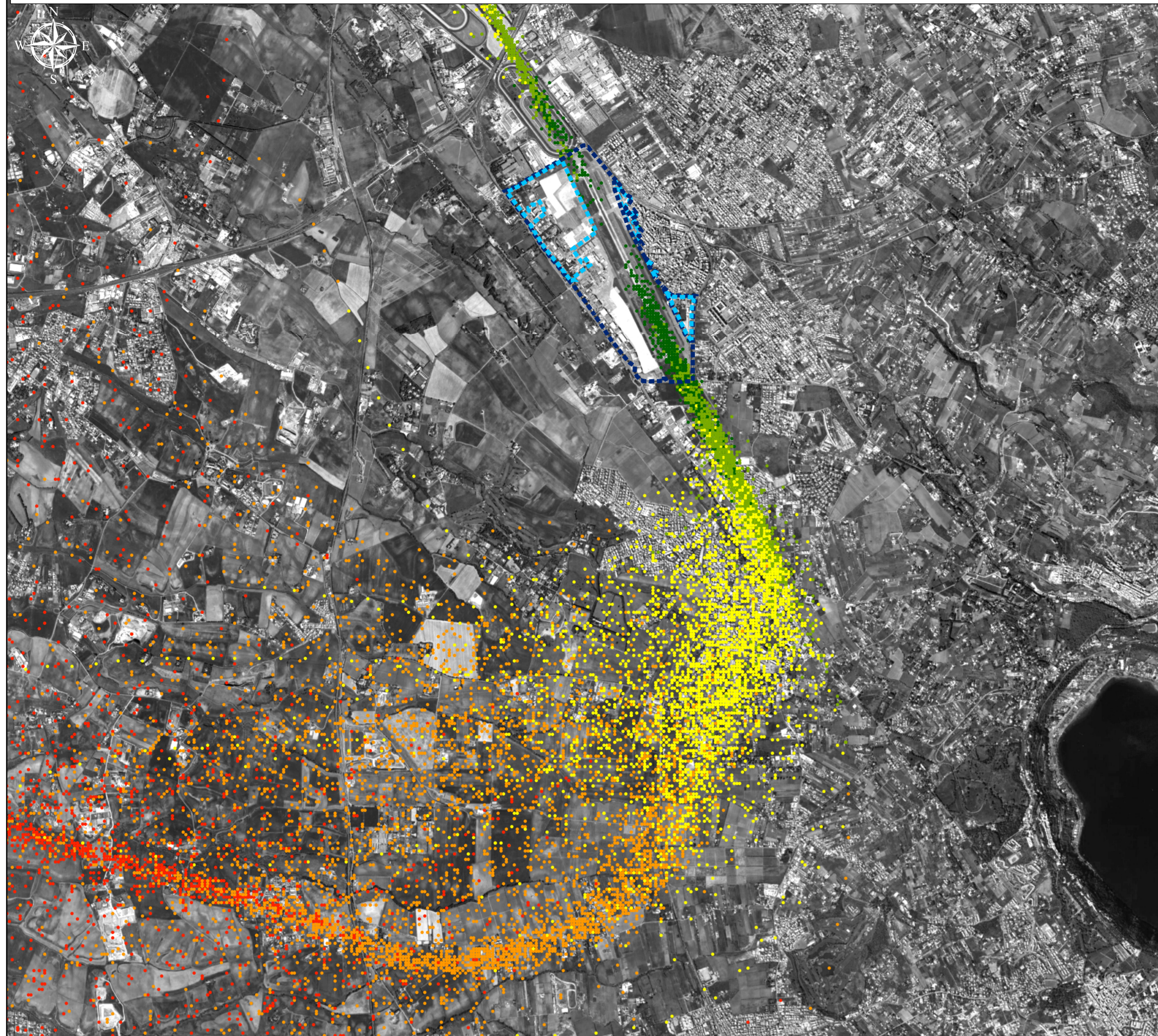
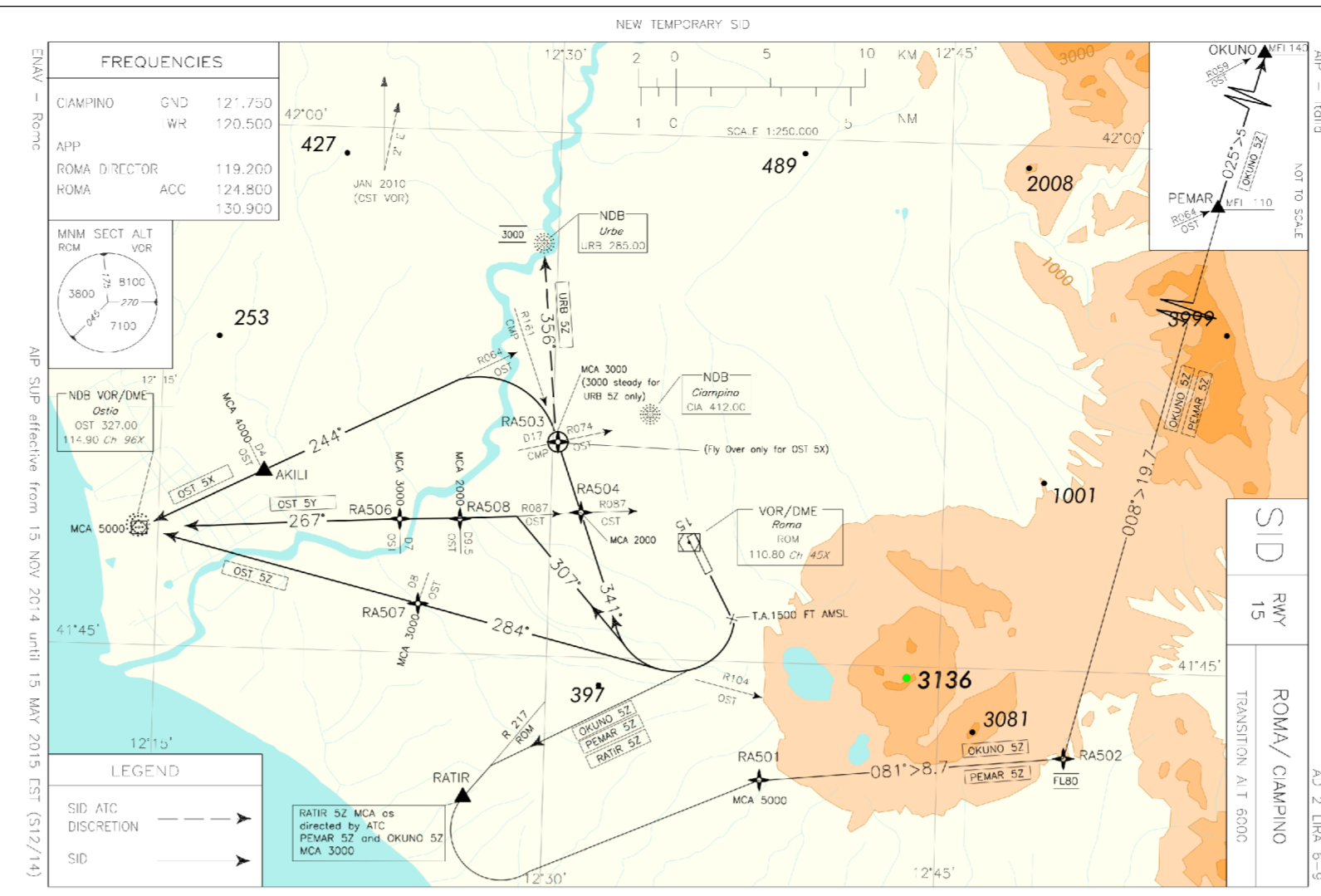


Procedure di decollo: tracce radar distinte per quota - Scala 1:40.000



Rotte AIP



LEGENDA

----- Sedime demaniale Area militare

Procedure di decollo: tracce radar distinte per quota

Intervalli di quota in metri

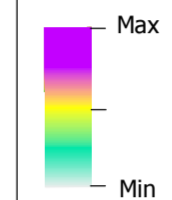
- 1501 - 2000
- 1001 - 1500
- 501 - 1000
- 251 - 500
- 0 - 250

Rotte di input al modello di simulazione

- Rotta principale
- - - Rotte secondarie di dispersione

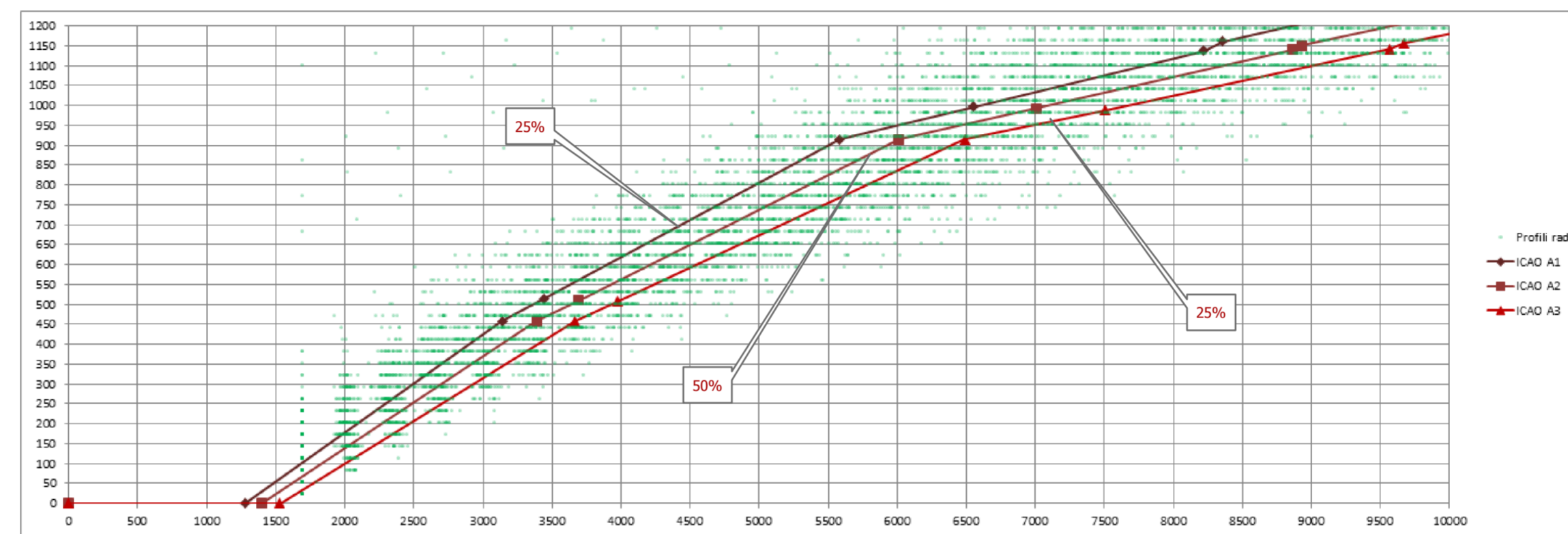
Densità di utilizzo delle rotte

Valori di densità relativi



Procedure di decollo aeromobile Boeing 737: profili di salita

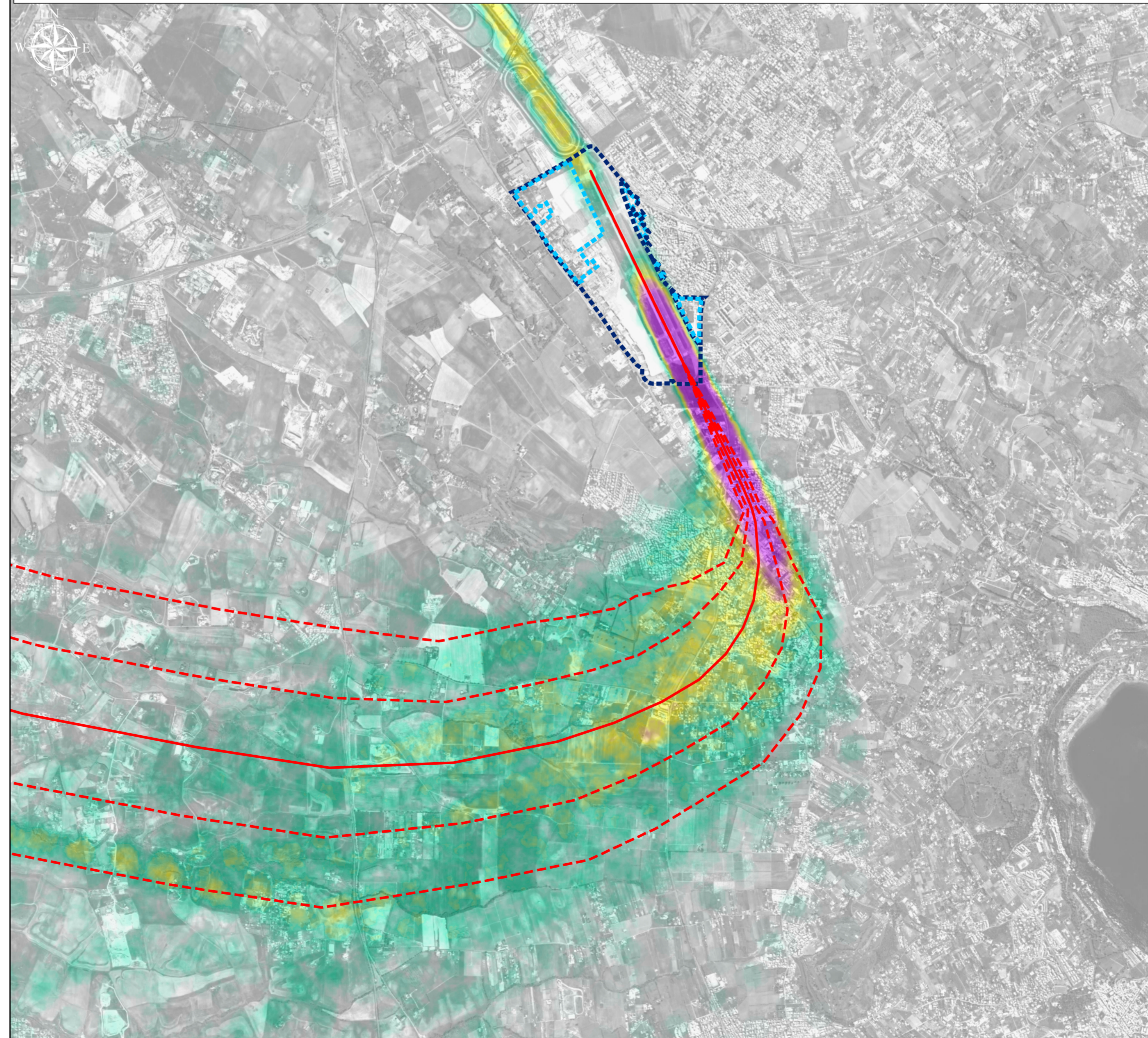
Profili radar - Boeing 737



Densità di utilizzo rotte (aeromobile Boeing 737-800) - Scala 1:40.000



Densità di utilizzo rotte (altri aeromobili) - Scala 1:40.000



Fonte: AIP Italia - ENAV, AD 2 - LIRA 6-9

Proiezione geografica: WGS84 UTM Zona 33N



Ente Nazionale per l'Aviazione Civile

AEROPORTO "G.B.PASTINE DI CIAMPINO" - ROMA



MASTERPLAN
STUDIO DI IMPATTO AMBIENTALE

QUADRO DI RIFERIMENTO AMBIENTALE

Carta delle rotte e procedure di decollo
per l'input di simulazione

IL PROGETTISTA SPECIALISTICO Ing. Davide Conati Ord. Ingg. MILANO n. 21033 RESPONSABILE UFFICIO SUA	IL RESPONSABILE INTEGRAZIONE PRESTAZIONI SPECIALISTICHE Ing. Lirio Bisceglione Ord. Ingg. ROMA n. 22665 CAPO PROGETTO	IL DIRETTORE TECNICO Ing. Maurizio Torresi Ord. Ingg. Milano n. 16492 DIREZIONE OPERATIVA TECNICA E PROGETTAZIONE
---	---	---

RIFERIMENTI COMMITTENTE: rif. WSE: DSA.044/09.98 rif. Incertor: 28.05.2014 - U009553		DATA: ottobre 2015	REVISIONE:
RIFERIMENTI ELABORATO:		n. 1	data novembre 2015
DIRETTORE:		2	
Codice Comessa		3	
N. Unità / Ufficio		4	
Tipo Elaborato		5	
N. elaborato		SCALA: Varie	
Rev.			

spea ENGINEERING gruppo Atlantia	RESPONSABILE UNITÀ PROGETTAZIONE TERMINAL E IMPIANTI Ing. Claudio Barbetto	ELABORAZIONE GRAFICA A CURA DI: ELABORAZIONE TECNICO/ECONOMICI A CURA DI:	IL RESPONSABILE UNITÀ: Ing. Ferruccio Busola Ord. Ingg. GENOVA n. 4942
---	---	--	--

Viato del Committente: Aeroporti di Roma S.p.A.		
IL RESPONSABILE DELL'INIZIATIVA Ing. Giorgio Gregori DIREZIONE SVILUPPO INFRASTRUTTURE	IL RESPONSABILE UNICO DEL PROCEDIMENTO	POST HOLDER PROGETTAZIONE INFRASTRUTTURE E SISTEMI Ing. Paolo Cambula