



Ente Nazionale per l'Aviazione Civile

AEROPORTO "G.B.PASTINE DI CIAMPINO" - ROMA



MASTERPLAN STUDIO DI IMPATTO AMBIENTALE

QUADRO DI RIFERIMENTO PROGETTUALE

CENSIMENTO CAVE E DISCARICHE

IL PROGETTISTA SPECIALISTICO Ing. Davide Canuti Ord. Ingg. MILANO n. 21033 RESPONSABILE UFFICIO SUA	IL RESPONSABILE INTEGRAZIONE PRESTAZIONI SPECIALISTICHE Ing. Luisa Bazzicalupo Ord. Ingg. ROMA n. 22685 CAPO PROGETTO	IL DIRETTORE TECNICO Ing. Maurizio Torresi Ord. Ingg. Milano n. 16492 DIREZIONE OPERATIVA TECNICA E PROGETTAZIONE
---	---	---

RIFERIMENTI COMMITTENTE: rif. WBS: DSA.044/09.B6 rif. Incarico: 28.05.2014 - U009553											DATA: novembre 2015		REVISIONE						
RIFERIMENTI ELABORATO:													n.	data					
DIRETTORIO				FILE							SCALA: -		1						
Codice Comessa	N.	Unità / Ufficio	Tipo Elaborato	N. elaborato	Rev.	2		3		4				5					
0	A	7	8	2	T	1	P	T	I	Q	R	P	G	T	0	0	2		
		RESPONSABILE UNITÀ PROGETTAZIONE TERMINAL E IMPIANTI Ing. Claudio Barbetta					ELABORAZIONE GRAFICA A CURA DI:												
		CONSULENZA A CURA DI:					ELABORAZIONE TECNICO/ECONOMICI A CURA DI:												
							IL RESPONSABILE UNITÀ:		Ing. Ferruccio Bucalo Ord. Ingg. GENOVA n. 4942										

Visto del Committente:

Aeroporti di Roma S.p.A.

IL RESPONSABILE DELL'INIZIATIVA Ing. Giorgio Gregori DIREZIONE SVILUPPO INFRASTRUTTURE	IL RESPONSABILE UNICO DEL PROCEDIMENTO -	IL POST HOLDER DI AREA PROGETTAZIONE INFRASTRUTTURE E SISTEMI Ing. Paolo Cambula
---	--	---

Il presente elaborato contiene il censimento delle cave e delle discariche attive più facilmente raggiungibili dall'intervento in oggetto.

Per ogni impianto è stata predisposta una scheda in cui sono riportate le seguenti informazioni:

- numero identificativo del sito;
- tipologia attività del sito;
- codice P.R.A.E. (solo per le cave);
- tipologia materiale estratto/trattato;
- ubicazione;
- nominativo impresa;
- distanza nel percorso stradale ed autostradale;
- ubicazione, itinerario di collegamento e stralcio planimetrico;
- nominativi e contatti dei referenti;
- validità della relativa autorizzazione all'attività;
- programma di coltivazione delle cave e delle eventuali fasi di lavorazione successive (frantumazione, vagliatura, miscelazione);
- tipologia produttiva, potenzialità complessiva del sito, capacità e tipologie di produzione/smaltimento;
- mezzi e impianti a disposizione;
- prezzi per gli inerti e la tassa di discarica per i rifiuti speciali, industriali e i materiali di scavo inquinati e costi per il riciclaggio/recupero dei rifiuti inerti;
- documentazione fotografica esplicativa del sito.

Prima delle singole schede è riportata una tabella riepilogativa dei volumi residui e delle produzioni/capacità relative ad ogni singola cava e discarica.

		ALA				SEIPA			
		1	2	3	4	5	6	7	8
		Gruppo Ala Cava Ala S.r.l.	Gruppo Ala Cava Prati Fioriti	Gruppo Ala Cava Mc Cubo	Gruppo Ala Cava Miricave-3P	Seipa Cava Portamedaglia	Seipa Cava Quattro A S.r.l.	Seipa Cava Tortignosa	Seipa Cava Tortignosa (nuova cava)
	Distanza Intervento [km]	24.7	28	58.3	62.3	17.9	22.7	18.9	20.4
VOLUME RESIDUO [mc]	MATERIALE DA RILEVATO	300.000	300.000	-	-	500.000	1.690.000	1.071.500	150.000
	STABILIZZATO	-	-	-	-	-	-	-	-
	GHIAIE E SABBIE	250.000	250.000	-	-	-	-	-	-
	MATERIALE DI NATURA BASALTICA	-	-	1.500.000	1.500.000	-	-	-	-
PRODUZIONE MEDIA GIORNALIERA [mc/gg]	MATERIALE DA RILEVATO	533	533	-	-	3.500	3.000	5.000	5.000
	STABILIZZATO	-	-	-	-	-	-	-	-
	GHIAIE E SABBIE	267	267	-	-	-	-	-	-
	MATERIALE DI NATURA BASALTICA	-	-	467	467	-	-	-	-
PRODUZIONE MEDIA ANNUA [mc/anno]	MATERIALE DA RILEVATO	120.000	120.000	-	-	787.500	675.000	1.125.000	1.125.000
	STABILIZZATO	-	-	-	-	-	-	-	-
	GHIAIE E SABBIE	60.000	60.000	-	-	-	-	-	-
	MATERIALE DI NATURA BASALTICA	-	-	105.000	105.000	-	-	-	-

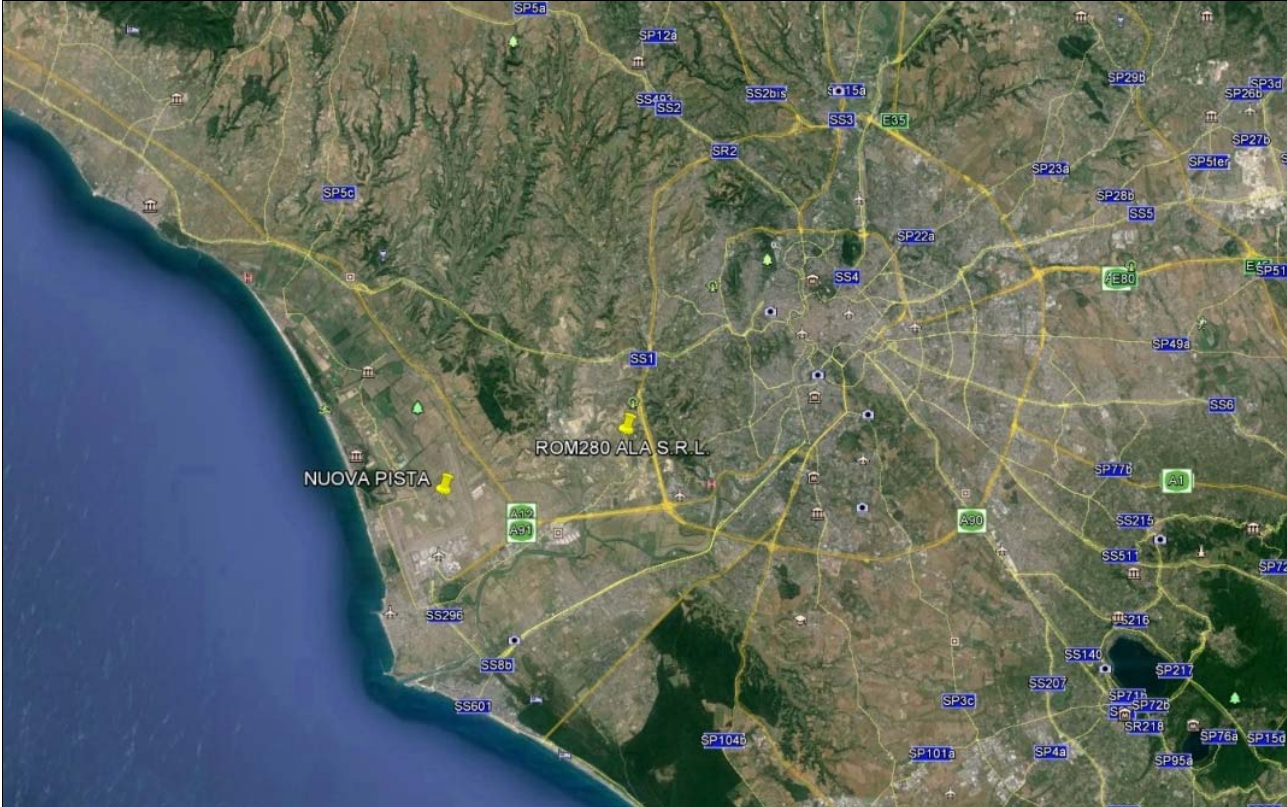
CAVE												
INERTRAS							SOCIETÀ GENERALE					
9	10	11	12	13	14	15	16	17	18*	19	20	TOTALE
Intertras Via A.Pitentino	Intertras Castelmalnome	Società Valleromanella	Società Estrattiva Monterosi (S.E.M.)	Basaltina S.r.l.	Pro.DI.PI. S.r.l.	Basalto La Spicca S.p.a.	Società Generale S.r.l.	Area Basalti	Eurobeton S.r.l.	Società S.E.I. S.r.l.	Marcoaldi Luigi	
24.7	28	28	73.1	154	107	157	58.3	58.3	28.5	77.9	125.8	
240.000	760.000	-	7.000.000	-	1.000.000	-	-	-	-	-	-	13.011.500
70.000	230.000	-	1.000.000	-	-	-	-	-	-	-	200.000	1.500.000
350.000	1.150.000	-	-	-	-	-	-	-	-	-	-	2.000.000
-	-	2.037.210	1.000.000	2.000.000	-	5.150.000	500.000	1.500.000	-	1.000.000	-	16.187.210
2.000	2.000	-	1.333	-	4.000	-	-	-	-	-	-	26.900
1.200	1.200	-	500	-	-	-	-	-	-	-	1.500	4.400
1.333	1.333	-	-	-	-	-	-	-	-	-	-	3.200
-	-	3.018	500	333	-	1.778	1.920	1.920	-	356	-	10.758
450.000	450.000	-	300.000	-	900.000	-	-	-	-	-	-	6.052.500
270.000	270.000	-	112.500	-	-	-	-	-	-	-	337.500	990.000
300.000	300.000	-	-	-	-	-	-	-	-	-	-	720.000
-	-	679.070	112.500	75.000	-	400.000	432.000	432.000	-	80.000	-	2.420.570

DISCARICHE										
	5	6	7	9	19	20	21	22	23	TOTALE
	Seipa Cava Portamedaglia	Seipa Cava Quattro A S.r.l.	Seipa Cava Tortignosa	Intertras Via A.Pitentino	Società S.E.I. S.r.l.	Marcoaldi Luigi	Gruppo Ala Discarica Cerchiochiuso	Seipa Discarica CO.R.T.A.C. S.r.l.	Pontina Ambiente S.r.l.	
Distanza Intervento [km]	17.9	22.7	18.9	24.7	28	125.8	24.7	12.8	22.6	
DISCARICA INERTI (mc)	4.000	730.000	-	-	-	-	1.971.000	-	-	2.705.000
IMPIANTO DI RECUPERO INERTI(R13/R5) (mc/anno)	560.000	-	-	-	153.333	60.133	560.000	-	-	1.333.467
IMPIANTO DI RECUPERO AMBIENTALE(R10) (mc/anno)	-	-	100.000	408.753	93.333	-	-	100.000	-	702.086
IMPIANTO TBM PER RIFIUTI SOLIDI URBANI (mc/settimana)	-	-	-	-	-	-	-	-	350	350

TABELLA RIEPILOGATIVA CAVE E DISCARICHE
DISTANZE - TIPOLOGIE DEI MATERIALI – VOLUMI RESIDUI – PRODUZIONI

Numero identificativo del sito	01
Attività	Cava
Codice P.R.A.E.	ROM280
Materiale estratto	Sabbia, ghiaia e materiale da rilevato
Unità locale	Via dalla Pisana
Comune	Roma
Impresa	GRUPPO ALA - Cava ALA S.R.L.
Distanza dall'aeroporto "G.B. Pastine"	24.7 KM

Ubicazione Impianti



Contatti	
Referente	Geom. Alessandro Giordani
email	alexsettant@yahoo.it

ALA S.R.L. appartiene al GRUPPO ALA assieme ai siti di PRATI FIORITI, MIRI CAVE – 3P, MC CUBO e CERCHIO CHIUSO S.R.L.

Scadenza autorizzazione estrattiva	2018 + 5 Anni Proroga
Tipo di cava	A Cielo Aperto
Accessibilità stradale	Viabilità Bitumata E A Doppio Senso Di Marcia
Tipo di materiale estratto	-
Destinazione d'uso	Ghiaia E Sabbia
Produzione media annua (mc/anno) (225 giorni lavorativi/anno)	60,000
Produzione media giornaliera (mc/giorno) (225 giorni lavorativi/anno)	267
Volume iniziale (mc)	-
Volume residuo (mc)	250,000
Tipo di materiale estratto	Rilevati A2-4
Destinazione d'uso	Materiale Da Rilevato
Produzione media annua (mc/anno) (225 giorni lavorativi/anno)	120,000
Produzione media giornaliera (mc/giorno) (225 giorni lavorativi/anno)	533
Volume iniziale (mc)	-
Volume residuo (mc)	300,000

Piano Di Coltivazione	Non Consegnato
Metodo Di Coltivazione	Per Escavazione Con Mezzi Meccanici
Fasi Di Lavorazione	
Frantumazione	Presente
Vagliatura	Presente
Lavaggio	Presente
Miscelazione	Presente
Fresatura	Non Presente

Macchinari
Pala Gommata Cat 972g
Pala Gommata Cat 966g
Pala Gommata Cat 966f
Escavatore Cat 330c
Escavatore Cat 330b
Escavatore Cat 325b
Ruspa Cingolata Cat D8t
Ruspa Cingolata Cat 963

Listino Prezzi Giugno 2015(*)	
Sabbia Gialla 0-6,3	8,00 Euro Tons + Iva
Brecciolino 8-16	9,00 Euro Tons + Iva
Breccia 16-31,5	9,00 Euro Tons + Iva
Sabbione 0-2	4,00 Euro Tons + Iva
Aggregato Fine Riciclato 0-8	2,50 Euro Tons + Iva
Aggregato Medio Riciclato 10-31,5	3,00 Euro Tons + Iva
Aggregato Grosso Riciclato 45-90	3,00 Euro Tons + Iva
<i>(*) I Prezzi Potranno Essere Soggetti A Variazione Nel Corso Dei Mesi</i>	

DOCUMENTAZIONE FOTOGRAFICA

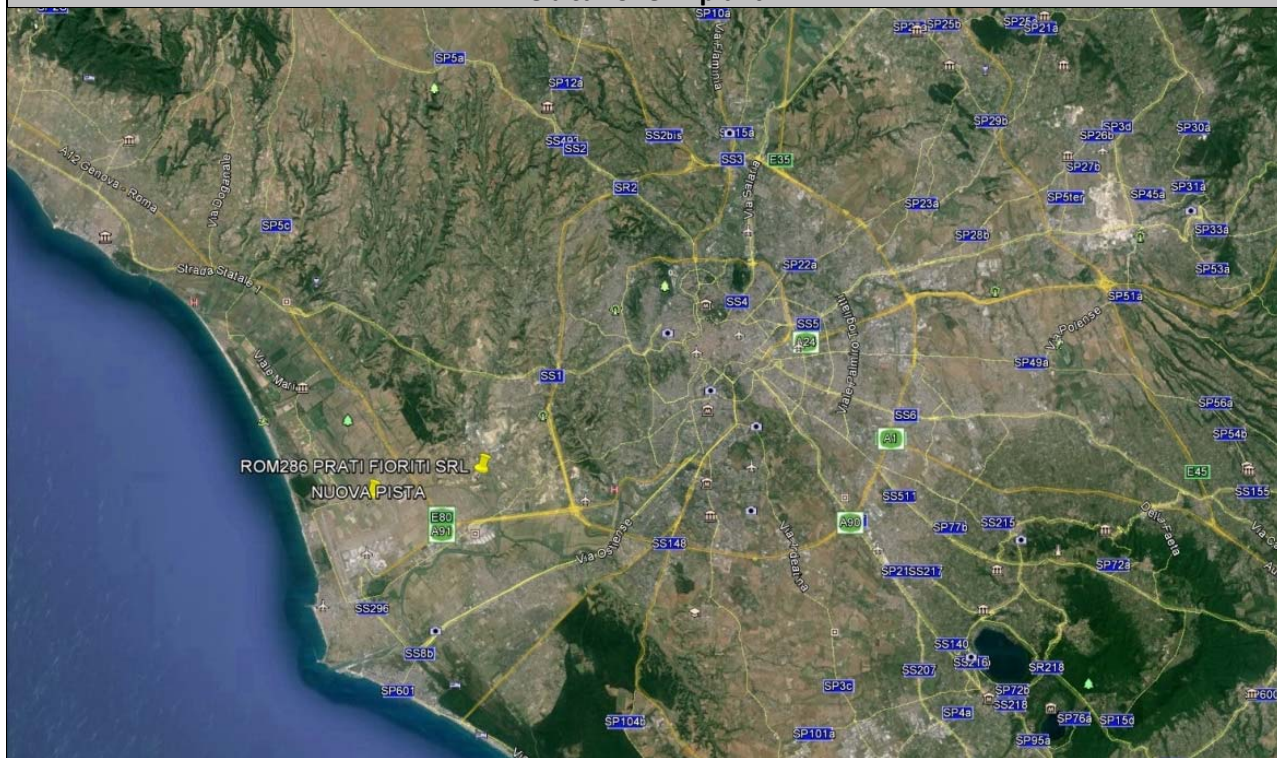






Numero identificativo del sito	02
Attività	Cava
Codice P.R.A.E.	ROM286
Materiale estratto	Ghiaia, sabbia e materiale da rilevato
Unità locale	Via di Castel Malnome
Comune	Roma
Impresa	GRUPPO ALA – CAVA PRATI FIORITI
Distanza dall'aeroporto "G.B. Pastine"	28 KM

Ubicazione Impianti



Contatti	
Referente	Geom. Alessandro Giordani
email	alexsettant@yahoo.it

PRATI FIORITI appartiene al GRUPPO ALA assieme ai siti di ALA S.R.L., MIRI CAVE – 3P, MC CUBO e CERCHIO CHIUSO S.R.L. .

Attualmente la cava non viene utilizzata per mancanza di richiesta.

Scadenza autorizzazione estrattiva	2018 + 5 Anni Proroga
Tipo di cava	A Cielo Aperto
Accessibilità stradale	Viabilità Bitumata E A Doppio Senso Di Marcia
Tipo di materiale estratto	-
Destinazione d'uso	Ghiaia E Sabbia
Produzione media annua (mc/anno) (225 giorni lavorativi/anno)	60,000
Produzione media giornaliera (mc/giorno) (225 giorni lavorativi/anno)	267
Volume iniziale (mc)	-
Volume residuo (mc)	250,000
Tipo di materiale estratto	Rilevati A2-4
Destinazione d'uso	Materiale Da Rilevato
Produzione media annua (mc/anno) (225 giorni lavorativi/anno)	120,000
Produzione media giornaliera (mc/giorno) (225 giorni lavorativi/anno)	533
Volume iniziale (mc)	-
Volume residuo (mc)	300,000

Piano Di Coltivazione	No
Metodo Di Coltivazione	Per Escavazione Con Mezzi Meccanici
Fasi Di Lavorazione	
Frantumazione	Non Presente
Vagliatura	Non Presente
Lavaggio	Non Presente
Miscelazione	Non Presente
Fresatura	Non Presente

MACCHINARI
pala gommata CAT 972G
pala gommata CAT 966G
pala gommata CAT 966F
escavatore CAT 330C
escavatore CAT 330B
escavatore CAT 325B
ruspa cingolata CAT D8T
ruspa cingolata CAT 963

Listino Prezzi Giugno 2015(*)	
Sabbia Gialla 0-6,3	8,00 Euro Tons + Iva
Brecciolino 8-16	9,00 Euro Tons + Iva
Breccia 16-31,5	9,00 Euro Tons + Iva
Sabbione 0-2	4,00 Euro Tons + Iva
Aggregato Fine Riciclato 0-8	2,50 Euro Tons + Iva
Aggregato Medio Riciclato 10-31,5	3,00 Euro Tons + Iva
Aggregato Grosso Riciclato 45-90	3,00 Euro Tons + Iva
<i>(*) I Prezzi Potranno Essere Soggetti A Variazione Nel Corso Dei Mesi</i>	

DOCUMENTAZIONE FOTOGRAFICA



Numero identificativo del sito	03
Attività	Cava
Codice P.R.A.E.	-
Materiale estratto	Materiale basaltico
Unità locale	Via del Casale di Sant'Angelo - loc. Quarticillo
Comune	Anguillara Sabazia (VT)
Impresa	GRUPPO ALA – CAVA MC CUBO
Distanza dall'aeroporto "G.B. Pastine"	58.3 KM

Ubicazione Impianti



La documentazione amministrativa relativa al sito è formalmente completa, per cui la cava è ufficialmente fruibile.

Da colloqui intercorsi con i responsabili si è appreso che l'operatività del sito è prevista presumibilmente da settembre 2015.

Contatti	
Referente	Geom. Alessandro Giordani
email	alexsettant@yahoo.it

MC CUBO appartiene al GRUPPO ALA assieme ai siti di ALA S.R.L., PRATI FIORITI, MIRI CAVE – 3P e CERCHIO CHIUSO S.R.L.

Scadenza autorizzazione estrattiva	2024 + 5 Anni Proroga
Tipo di cava	A Cielo Aperto
Accessibilità stradale	Viabilità Bitumata E A Doppio Senso Di Marcia
Tipo di materiale estratto	-
Destinazione d'uso	Materiali Di Natura Basaltica
Produzione media annua (mc/anno) (225 giorni lavorativi/anno)	105,000
Produzione media giornaliera (mc/giorno) (225 giorni lavorativi/anno)	467
Volume iniziale (mc)	-
Volume residuo (mc)	1,500,000

Piano Di Coltivazione	Non Consegnato
Metodo Di Coltivazione	Per Escavazione Con Mezzi Meccanici
Fasi Di Lavorazione	
Frantumazione	Non Presente
Vagliatura	Non Presente
Lavaggio	Non Presente
Miscelazione	Non Presente
Fresatura	Non Presente

MACCHINARI
pala gommata HITACHI
ruspa cingolata Fiat Hallis

Listino Prezzi Giugno 2015(*)	
Basalto di varie dimensioni	14,50 Euro Tons + Iva
<i>(*) I Prezzi Potranno Essere Soggetti A Variazione Nel Corso Dei Mesi</i>	

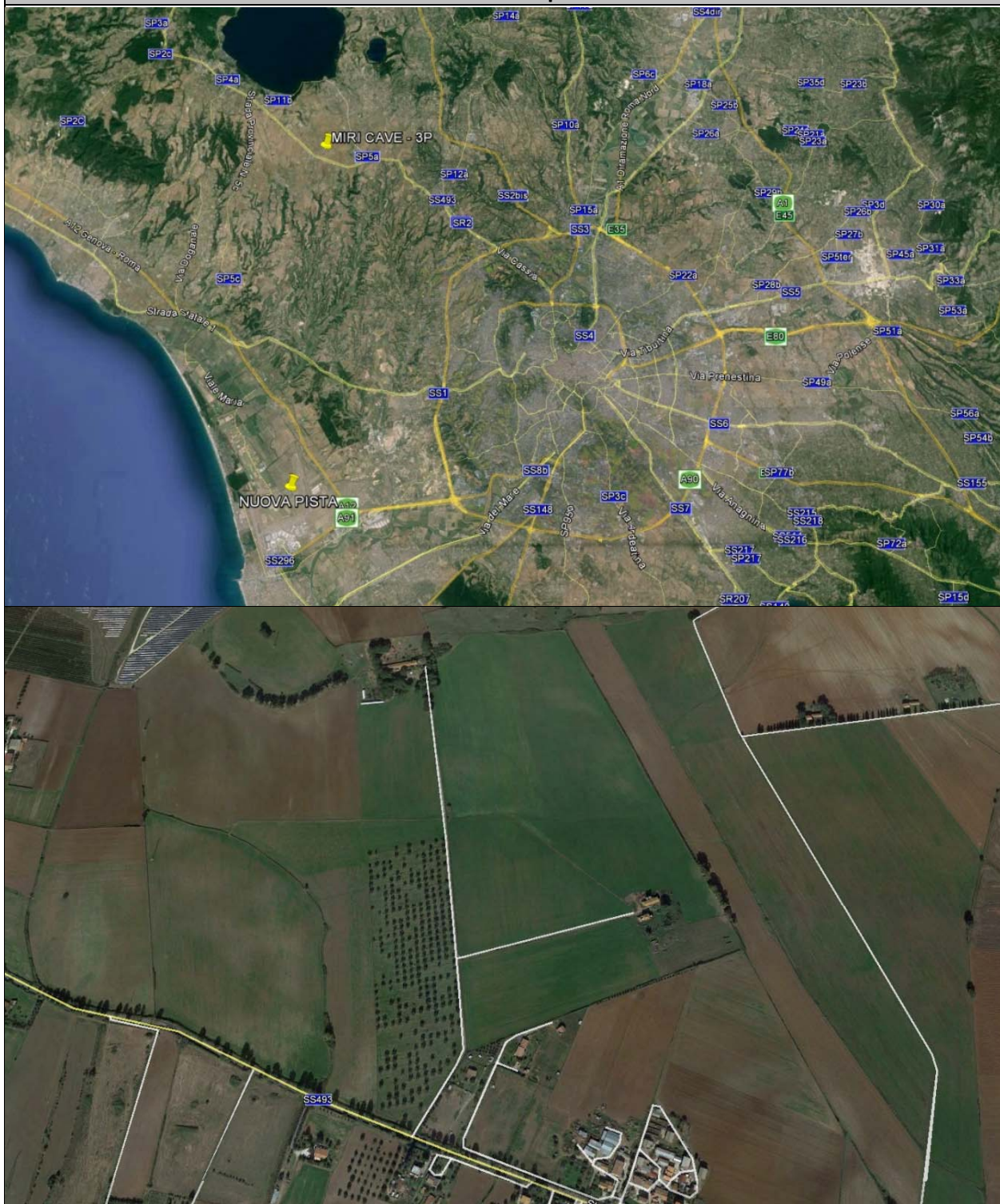
DOCUMENTAZIONE FOTOGRAFICA





Numero identificativo del sito	04
Attività	Cava
Codice P.R.A.E.	-
Materiale estratto	Materiale basaltico
Unità locale	Riserva della Casaccia – Pratomentuccia loc. Osteria Nuova
Comune	Anguillara Sabazia (VT)
Impresa	GRUPPO ALA – CAVA MIRICAVE – 3 P
Distanza dall'aeroporto "G.B. Pastine"	62.3 KM

Ubicazione Impianti



La documentazione amministrativa relativa al sito è formalmente completa, per cui la cava è ufficialmente fruibile. Da colloqui intercorsi con i responsabili si è appreso che l'operatività del sito è prevista presumibilmente da settembre 2015.

Contatti	
Referente	Geom. Alessandro Giordani
email	alexsettant@yahoo.it

MIRICAVE appartiene al GRUPPO ALA assieme ai siti di ALA S.R.L., PRATI FIORITI, MC CUBO e CERCHIO CHIUSO S.R.L.

Scadenza autorizzazione estrattiva	2024 + 5 Anni Proroga
Tipo di cava	A Cielo Aperto
Accessibilità stradale	Viabilità Bitumata E A Doppio Senso Di Marcia
Tipo di materiale estratto	-
Destinazione d'uso	Materiali Di Natura Basaltica
Produzione media annua (mc/anno) (225 giorni lavorativi/anno)	105,000
Produzione media giornaliera (mc/giorno) (225 giorni lavorativi/anno)	467
Volume iniziale (mc)	-
Volume residuo (mc)	1,500,000

Piano Di Coltivazione	Non Consegnato
Metodo Di Coltivazione	Per Escavazione Con Mezzi Meccanici
Fasi Di Lavorazione	
Frantumazione	Non Presente
Vagliatura	Non Presente
Lavaggio	Non Presente
Miscelazione	Non Presente
Fresatura	Non Presente

Listino Prezzi Giugno 2015(*)	
Basalto di varie dimensioni	14,50 Euro Tons + Iva
<i>(*) I Prezzi Potranno Essere Soggetti A Variazione Nel Corso Dei Mesi</i>	

DOCUMENTAZIONE FOTOGRAFICA

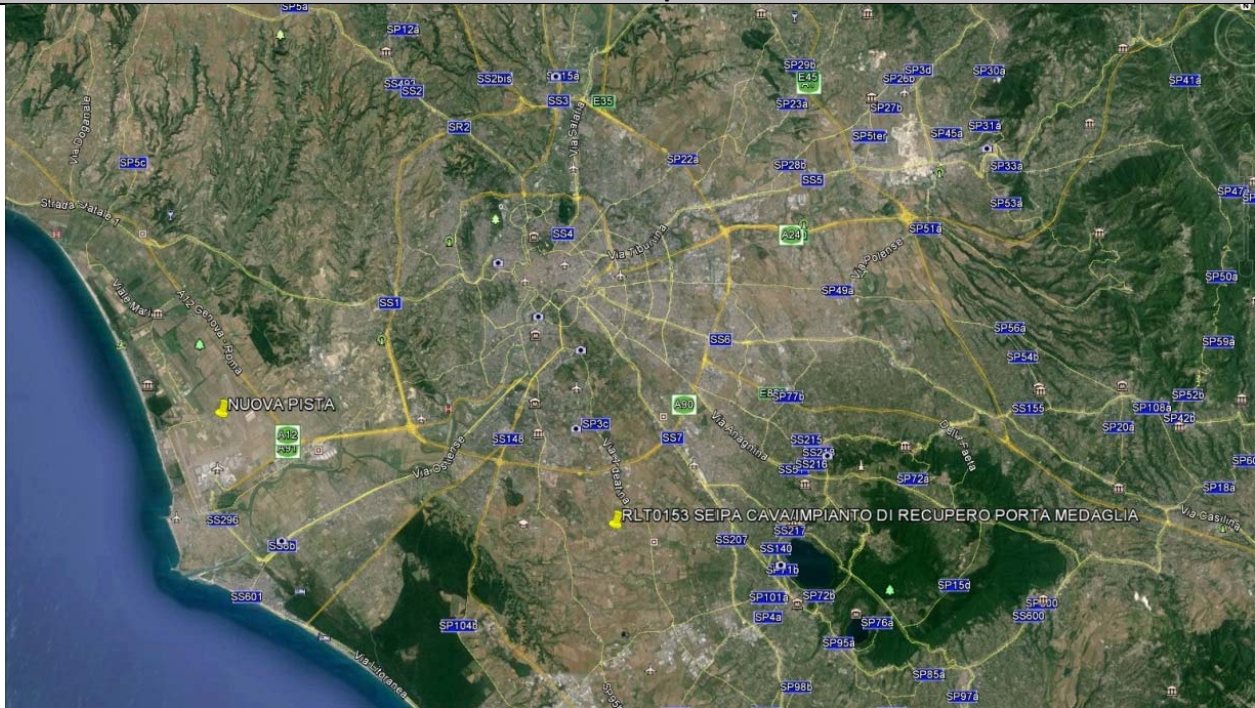


Numero identificativo del sito

05

Attività	Cava, discarica ed impianto di recupero inerti
Codice P.R.A.E.	RLT0153
Materiale estratto	Tufo e pozzolana per riempimenti, sottofondi, rilevati stradali, inerti per conglomerati cementizi e bituminosi
Unità locale	Porta Medaglia
Comune	Roma
Impresa	SEIPA – Cava Porta Medaglia
Distanza dall'aeroporto "G.B. Pastine"	17.9 KM

Ubicazione Impianti



Contatti	
Referente	Valter Ciaraffoni
email	contabile@grupposeipa.it

Il sito di Porta Medaglia appartiene al GRUPPO SEIPA assieme ai siti di Tor Tignosa, Tor Tignosa (nuova cava), QUATTRO A S.R.L. e CO.R.T.A.C.

Scadenza autorizzazione estrattiva	Determinazione Del Comune Di Roma 337 Del 26/03/2006
Tipo di cava	A Cielo Aperto
Accessibilità stradale	Viabilità Bitumata E A Doppio Senso Di Marcia
Tipo di materiale estratto	Pozzolana E Tufo
Destinazione d'uso	Materiale Da Rilevato
Produzione media annua (mc/anno) (225 giorni lavorativi/anno)	787,500
Produzione media giornaliera (mc/giorno) (225 giorni lavorativi/anno)	3,500
Volume iniziale (mc)	1,017,000
Volume residuo (mc)	500,000

	PORTA MEDAGLIA
Piano Di Coltivazione	Non Consegnato
Metodo Di Coltivazione	PER ESCAVAZIONE CON MEZZI MECCANICI
Fasi Di Lavorazione	
Frantumazione	Presente
Vagliatura	Presente
Lavaggio	Presente
Miscelazione	Non Presente
Fresatura	Non Presente

DISCARICA INERTI	
Autorizzazione	Decreto Della Regione Lazio N° 142 DEL 20/12/2007
Capacità Iniziale Del Sito (Mc)	473,824
Volume Residuo (Mc)	4,000
Codice CER	170504
IMPIANTO DI RECUPERO INERTI(R13/R5)	
Autorizzazione	Decreto Della Regione Lazio 19 DEL 05/05/2008
Capacità Annuale (Mc)	560,000
Codice CER	170504

La società non si è dichiarata disponibile a fornire ulteriori dati ritenuti sensibili. La società ha lavorato con l'aeroporto di Fiumicino Leonardo da Vinci, fornendo nel corso degli anni i materiali per la realizzazione delle piste.

DOCUMENTAZIONE FOTOGRAFICA



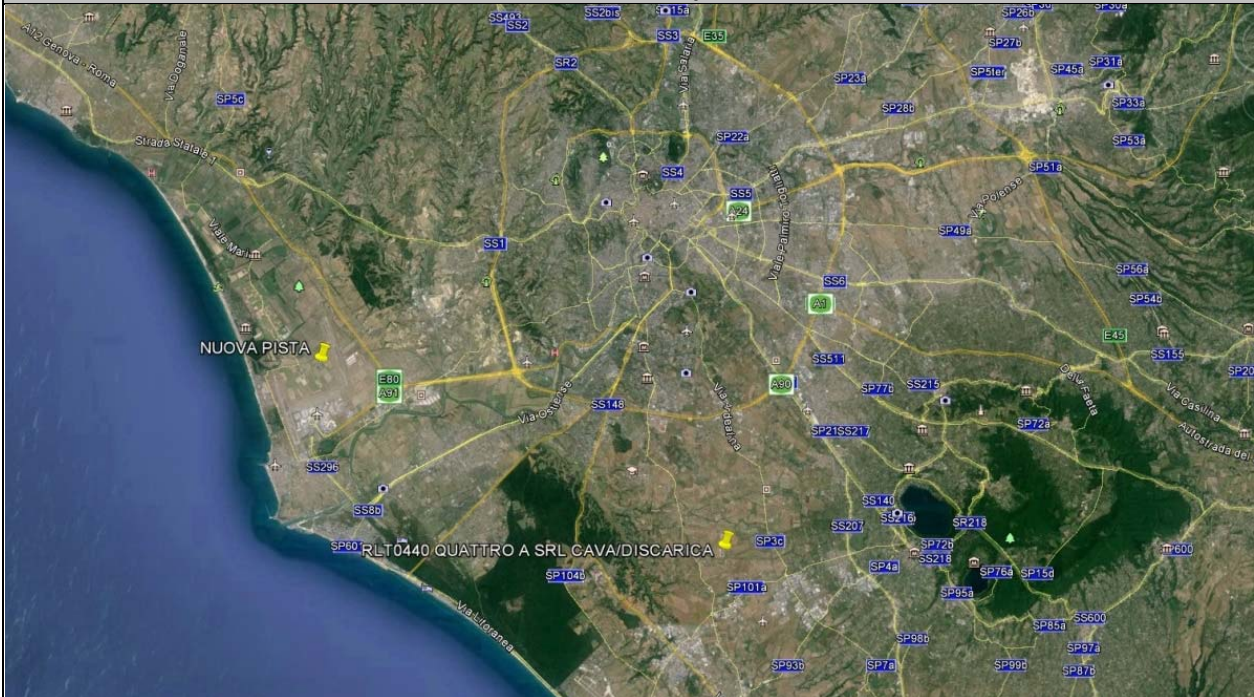






Numero identificativo del sito	06
Attività	Cava e discarica di inerti
Codice P.R.A.E.	RLT0440
Materiale estratto	Tufo e pozzolana per riempimenti, sottofondi, rilevati stradali, inerti per conglomerati cementizi e bituminosi
Unità locale	Selvotta
Comune	Roma
Impresa	SEIPA – CAVA QUATTRO A S.R.L.
Distanza dall'aeroporto "G.B. Pastine"	22.7 KM

Ubicazione Impianti



Contatti	
Referente	Valter Ciaraffoni
email	contabile@grupposeipa.it

Il sito QUATTRO A S.R.L. appartiene al GRUPPO SEIPA assieme ai siti di Tor Tignosa, Tor Tignosa (nuova cava), Porta Medaglia e CO.R.T.A.C.

Scadenza autorizzazione estrattiva	Determinazione del comune di roma 559 del 25/05/2006
Tipo di cava	A cielo aperto
Accessibilità stradale	Viabilità bitumata e a doppio senso di marcia
Tipo di materiale estratto	Pozzolana e tufo
Destinazione d'uso	Materiale da rilevato
Produzione media annua (mc/anno) (225 giorni lavorativi/anno)	675,000
Produzione media giornaliera (mc/giorno) (225 giorni lavorativi/anno)	3,000
Volume iniziale (mc)	2,183,994

Piano Di Coltivazione	Non Consegnato
Metodo Di Coltivazione	Per Escavazione Con Mezzi Meccanici
Fasi Di Lavorazione	
Frantumazione	Non Presente
Vagliatura	Non Presente
Lavaggio	Non Presente
Miscelazione	Non Presente
Fresatura	Non Presente

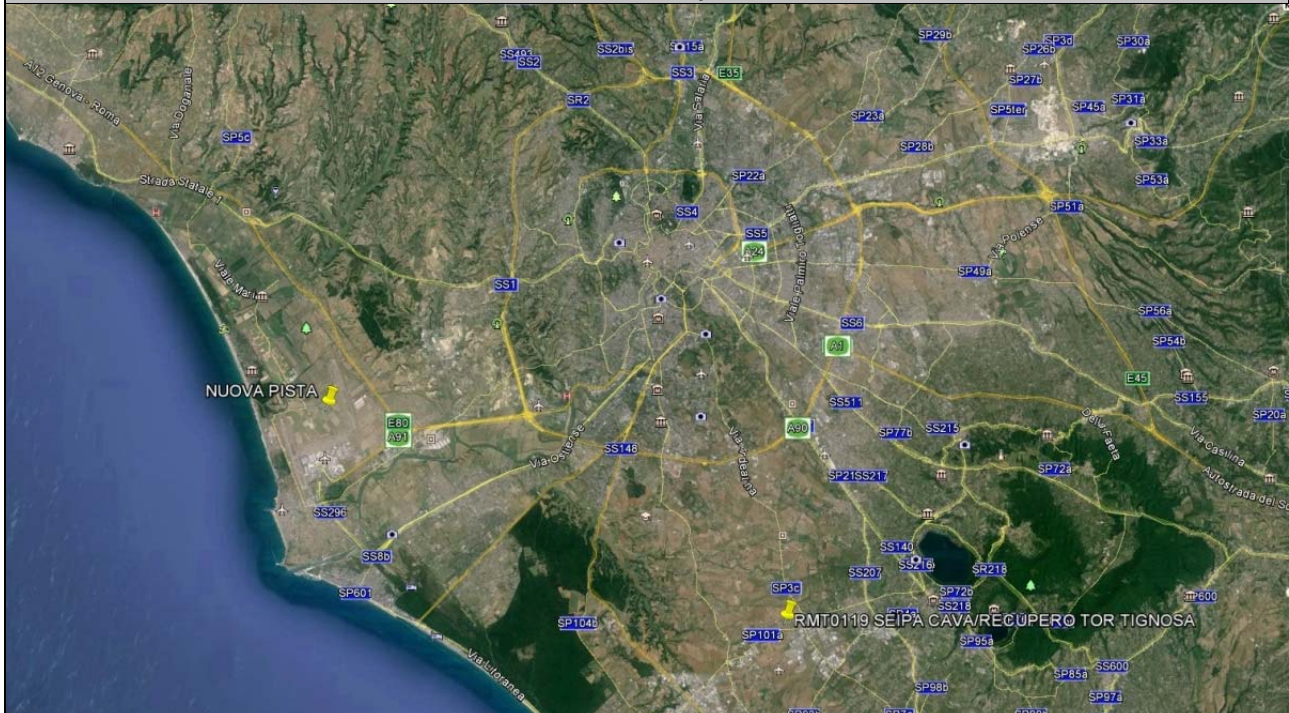
DISCARICA INERTI	
Autorizzazione	Determina Della Regione Lazio N° C1424 Del 21/06/2010
Capacità iniziale del sito (mc)	100,000
Volume residuo (mc)	730,000
Codice CER	170504

DOCUMENTAZIONE FOTOGRAFICA



Numero identificativo del sito	07
Attività	Cava ed impianto di recupero ambientale
Codice P.R.A.E.	RMT0119
Materiale estratto	Tufo e pozzolana per riempimenti, sottofondi, rilevati stradali, inerti per conglomerati cementizi e bituminosi
Unità locale	Tor Tignosa
Comune	Roma
Impresa	SEIPA – CAVA Tor Tignosa
Distanza dall'aeroporto "G.B. Pastine"	18.9 KM

Ubicazione Impianti



Contatti	
Referente	Valter Ciaraffoni
email	contabile@grupposeipa.it

Il sito di Tor Tignosa appartiene al GRUPPO SEIPA assieme ai siti di QUATTRO A S.R.L., Tor Tignosa (nuova cava), Porta Medaglia e CO.R.T.A.C.

Scadenza Autorizzazione Estrattiva	Determinazione del comune di roma 391 del 01-04-2008
Tipo Di Cava	A cielo aperto
Accessibilità Stradale	Viabilità bitumata e a doppio senso di marcia
Tipo Di Materiale Estratto	Pozzolana e tufo
Destinazione D'uso	Materiale da rilevato
Produzione Media Annuale (Mc/Anno)	1,125,000
Produzione Media Giornaliera (Mc/Giorno)	5,000
Volume Iniziale (Mc)	786,500
Volume Residuo (Mc)	150,000

Piano Di Coltivazione	Non Consegnato
Metodo Di Coltivazione	Per Escavazione Con Mezzi Meccanici
Fasi Di Lavorazione	
Frantumazione	Presente
Vagliatura	Presente
Lavaggio	Presente
Miscelazione	Non Presente
Fresatura	Non Presente

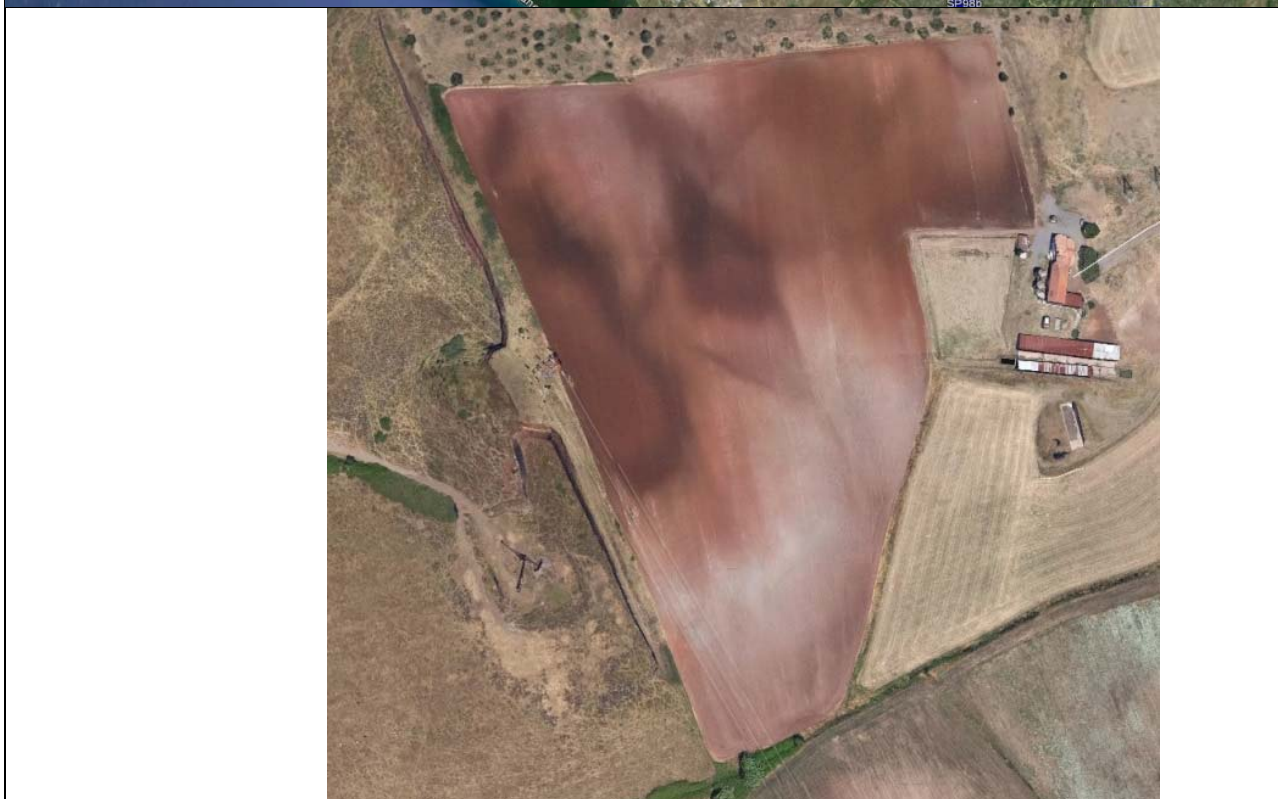
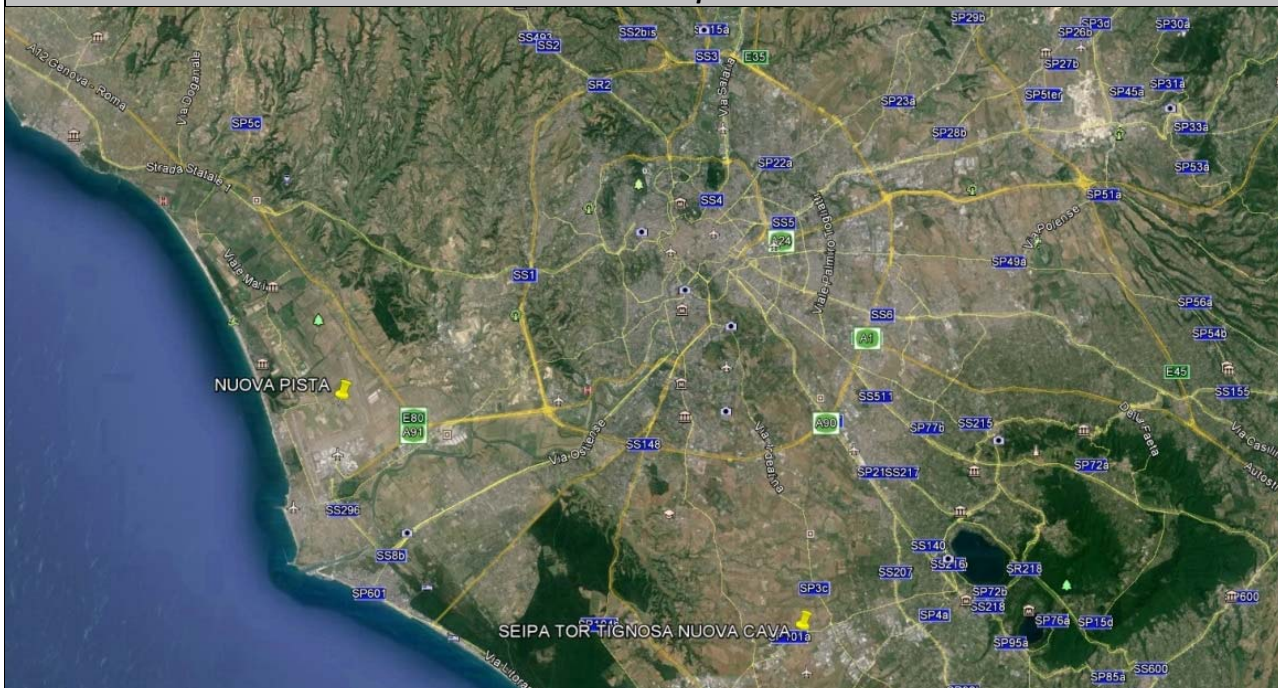
IMPIANTO DI RECUPERO AMBIENTALE(R10)	
Autorizzazione	Autorizzazione della Provincia di Roma 486 DEL 15/01/2010 Rinnovo 25/03/2013 prot. 43205/13
Capacità annuale (mc)	100,000
Codice CER	170504

DOCUMENTAZIONE FOTOGRAFICA



Numero identificativo del sito	08
Attività	<i>Cava</i>
Codice P.R.A.E.	<i>RMT0119</i>
Materiale estratto	<i>Tufo e pozzolana per riempimenti, sottofondi, rilevati stradali, inerti per conglomerati cementizi e bituminosi</i>
Unità locale	<i>Tor Tignosa</i>
Comune	<i>Roma</i>
Impresa	<i>SEIPA - Cava Tor Tignosa (Nuova Cava)</i>
Distanza dall'aeroporto "G.B. Pastine"	<i>20.4 KM</i>

Ubicazione Impianti



Contatti	
Referente	Valter Ciaraffoni
email	contabile@grupposeipa.it

Il sito di Tor Tignosa (nuova cava) appartiene al GRUPPO SEIPA assieme ai siti di QUATTRO A S.R.L., Tor Tignosa, Porta Medaglia e CO.R.T.A.C.

Scadenza Autorizzazione Estrattiva	Determinazione del Comune di Pomezia n. 39/DIR4 del 24/05/2012
Tipo Di Cava	A cielo aperto
Accessibilità Stradale	Viabilità bitumata e a doppio senso di marcia
Tipo Di Materiale Estratto	Pozzolana e tufo
Destinazione D'uso	Materiale da rilevato
Produzione Media Annua (Mc/Anno)	1,125,000
Produzione Media Giornaliera (Mc/Giorno)	5,000
Volume Iniziale (Mc)	1,071,500
Volume Residuo (Mc)	1,071,500

Il volume iniziale e quello residuo coincidono poiché, seppur dotato delle necessarie autorizzazioni all'estrazione, il sito non è stato ancora utilizzato.

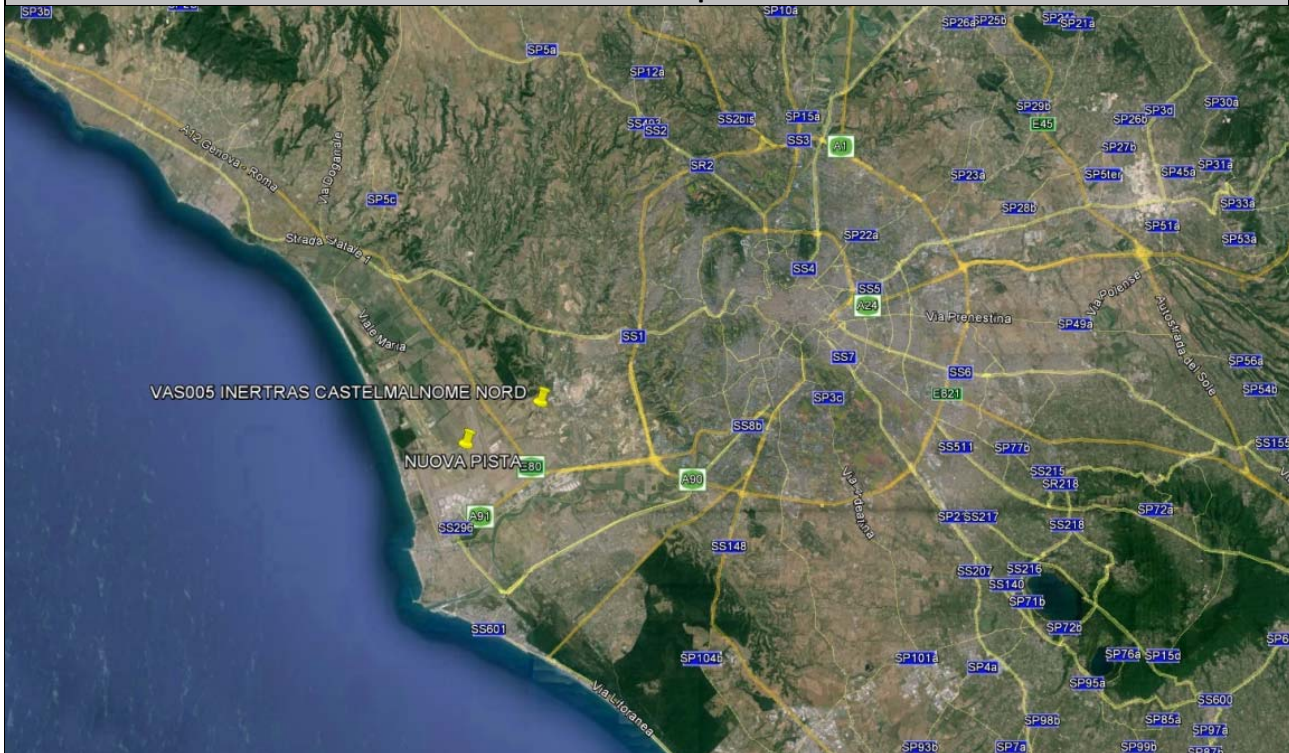
Piano Di Coltivazione	Non Consegnato
Metodo Di Coltivazione	Per Escavazione Con Mezzi Meccanici
Fasi Di Lavorazione	
Frantumazione	Non Presente
Vagliatura	Non Presente
Lavaggio	Non Presente
Miscelazione	Non Presente
Fresatura	Non Presente

DOCUMENTAZIONE FOTOGRAFICA



Numero identificativo del sito	09
Attività	Cava ed impianto di recupero terre e rocce da scavo
Codice P.R.A.E.	-
Materiale estratto	Materiale da rilevato, Misto stabilizzato, ghiaia e sabbie
Unità locale	Via A. Pitentino
Comune	Roma
Impresa	INERTRAS- Via A. Pitentino,
Distanza dall'aeroporto "G.B. Pastine"	24.7 KM

Ubicazione Impianti



Contatti	
Referente	Geom. Mario De Sanctis
email	info@inertras.it

Il sito di Via A. Pitentino appartiene alla società INERTRAS assieme al sito di Castel Malnome

Scadenza Autorizzazione Estrattiva	2016 con proroga di 10 anni ai sensi della LR Lazio 17/2044
Tipo Di Cava	A cielo aperto
Accessibilità Stradale	Viabilità bitumata e a doppio senso di marcia
Tipo Di Materiale Estratto	Lapillo Vulcanico
Destinazione D'uso	Sabbia e ghiaia
Produzione Media Annuale (Mc/Anno)	300,000
Produzione Media Giornaliera (Mc/Giorno)	1,333
Volume Iniziale (Mc)	-
Volume Residuo (Mc)	350,000
Tipo Di Materiale Estratto	-
Destinazione D'uso	Misto Stabilizzato
Produzione Media Annuale (Mc/Anno)	270,000
Produzione Media Giornaliera (Mc/Giorno)	1,200
Volume Iniziale (Mc)	-
Volume Residuo (Mc)	70,000
Tipo Di Materiale Estratto	-
Destinazione D'uso	Materiale da Rilevato
Produzione Media Annuale (Mc/Anno)	450,000
Produzione Media Giornaliera (Mc/Giorno)	2,000
Volume Iniziale (Mc)	-
Volume Residuo (Mc)	240,000

MACCHINARI
4 Pale
2 Rulli
2 Autobotti
5 Escavatori
5 Motrici
2 Bilici
2 Carrelloni
2 autocarri con gru
1 Bobcat
1 Grader
1 Draga
1 Terna
1 Carro Officina

Piano Di Coltivazione	Non Consegnato
Metodo Di Coltivazione	Per Escavazione Con Mezzi Meccanici
Fasi Di Lavorazione	
Frantumazione	Non Presente
Vagliatura	Presente
Lavaggio	Presente
Miscelazione	Non Presente
Fresatura	Non Presente

IMPIANTO DI RECUPERO AMBIENTALE(R10)	
Autorizzazione	D.D. della Provincia di Roma n.5799/2008 e rinnovata nel 2013
Capacità Annuale (mc)	213,753
Codice CER	170504
IMPIANTO DI RECUPERO AMBIENTALE(R10)	
Autorizzazione	D.D. dal Comune di Roma n.499 del 10/05/2006
Capacità Annuale (mc)	195,000
Codice CER	170504

DOCUMENTAZIONE FOTOGRAFICA

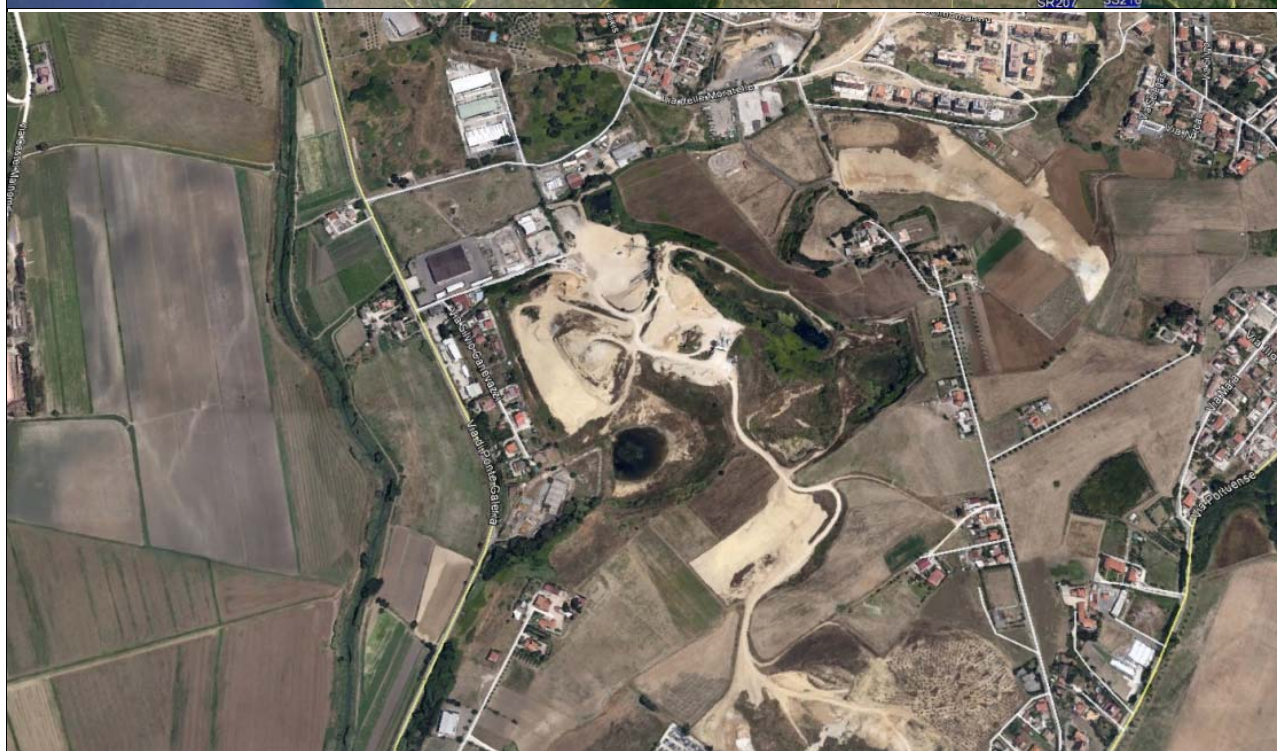
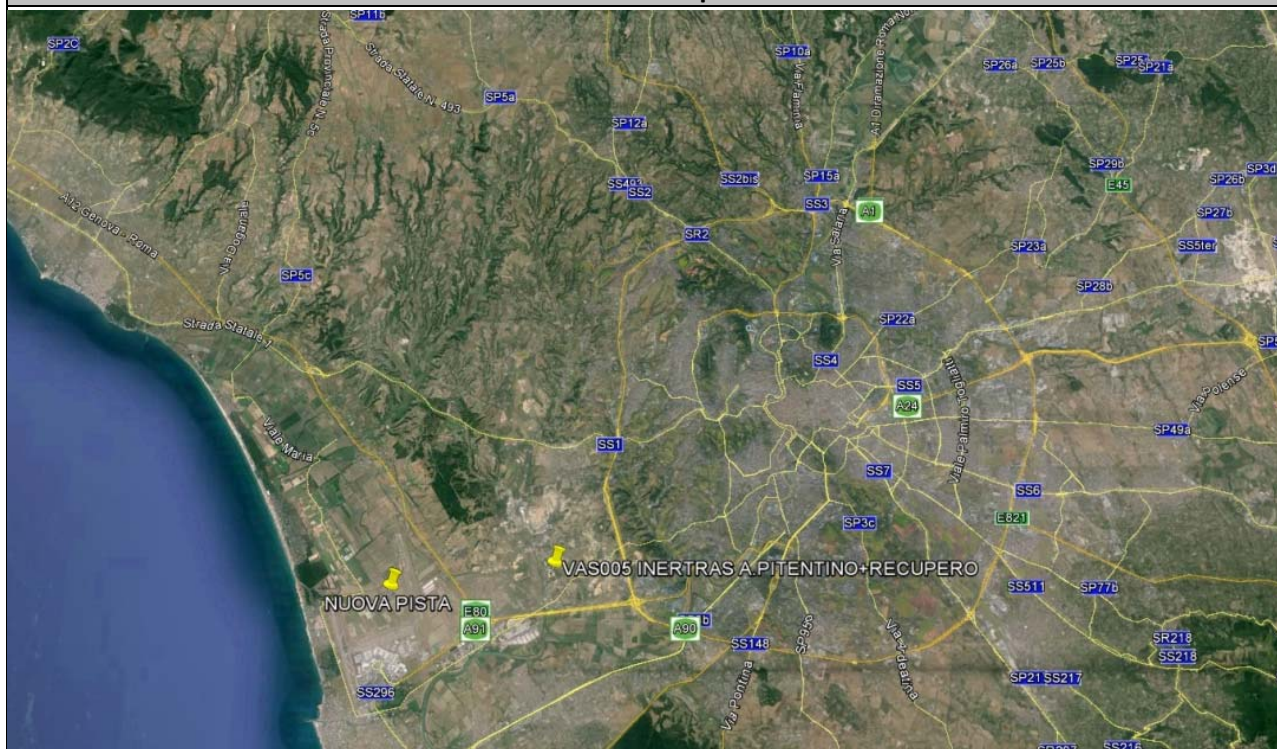






Numero identificativo del sito	10
Attività	Cava
Codice P.R.A.E.	-
Materiale estratto	Materiale da rilevato, Misto stabilizzato, ghiaia e sabbie
Unità locale	Via di Malnome
Comune	Roma
Impresa	INERTRAS- Castel Malnome
Distanza dall'aeroporto "G.B. Pastine"	28 KM

Ubicazione Impianti



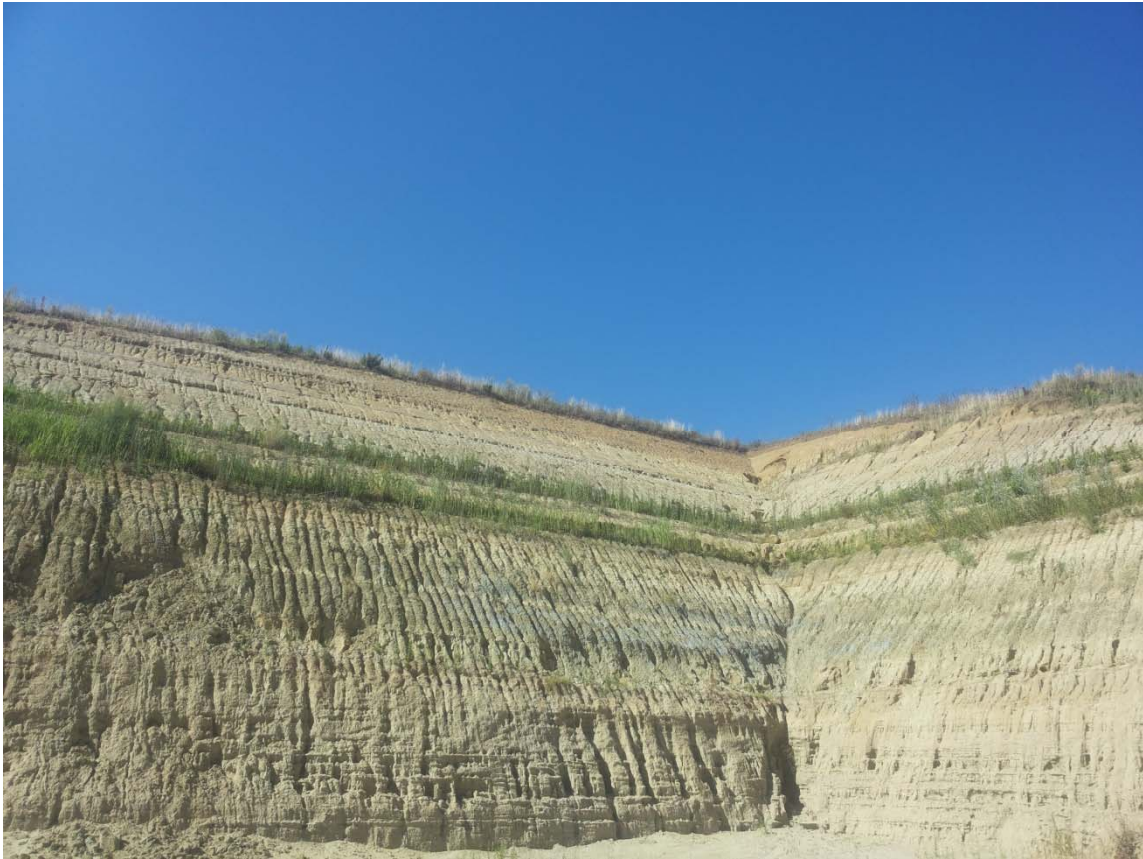
Contatti	
Referente	Geom. Mario De Sanctis
email	info@inertras.it

Il sito di Castel Malnome appartiene alla società INERTRAS assieme al sito di Via A. Pitentino

Scadenza Autorizzazione Estrattiva	2021 con proroga di 10 anni ai sensi della LR Lazio 17/2044 (Castel Malnome NORD) 2017 con proroga di 10 anni ai sensi della LR Lazio 17/2044 (Castelmalnome SUD)
Tipo Di Cava	A cielo aperto
Accessibilità Stradale	Viabilità bitumata e a doppio senso di marcia
Tipo Di Materiale Estratto	Lapillo Vulcanico
Destinazione D'uso	Sabbia e ghiaia
Produzione Media Annua (Mc/Anno)	300,000
Produzione Media Giornaliera (Mc/Giorno)	1,333
Volume Iniziale (Mc)	-
Volume Residuo (Mc)	1,150,000
Tipo Di Materiale Estratto	-
Destinazione D'uso	Misto Stabilizzato
Produzione Media Annua (Mc/Anno)	270,000
Produzione Media Giornaliera (Mc/Giorno)	1,200
Volume Iniziale (Mc)	-
Volume Residuo (Mc)	230,000
Tipo Di Materiale Estratto	-
Destinazione D'uso	Materiale da Rilevato
Produzione Media Annua (Mc/Anno)	450,000
Produzione Media Giornaliera (Mc/Giorno)	2,000
Volume Iniziale (Mc)	-
Volume Residuo (Mc)	760,000

Piano Di Coltivazione	Non Consegnato
Metodo Di Coltivazione	Per Escavazione Con Mezzi Meccanici
Fasi Di Lavorazione	
Frantumazione	Non Presente
Vagliatura	Non Presente
Lavaggio	Non Presente
Miscelazione	Non Presente
Fresatura	Non Presente

DOCUMENTAZIONE FOTOGRAFICA



Numero identificativo del sito	11
Attività	Cava
Codice P.R.A.E.	MOC005
Materiale estratto	Lave per materiali da costruzione (BASALTO)
Unità locale	Valle Romanella
Comune	Montecompatri (ROMA)
Impresa	SOCIETA' VALLE ROMANELLA
Distanza dall'aeroporto "G.B. Pastine"	27.8 KM

Ubicazione Impianti



Contatti	
Referente	-
email	gruppo.schina@libero.it

Scadenza Autorizzazione Estrattiva	Determinazione n.16 del 18/04/2013 del comune di Monte Compatri
Tipo Di Cava	A CIELO APERTO
Accessibilità Stradale	Viabilità bitumata e a doppio senso di marcia
Tipo Di Materiale Estratto	Leucitite
Destinazione D'uso	Materiali di Natura Basaltica
Produzione Media Annua (Mc/Anno)	679,070 (*)
Produzione Media Giornaliera (Mc/Giorno)	3,018 (*)
Volume Iniziale (Mc)	3,395,350 (*)
Volume Residuo (Mc)	2,037,210 (*)

(*) Valori stimati in base a quanto contenuto nell'autorizzazione datata Aprile 2013, "Autorizzazione ampliamento Valle Romanella", con la quale si autorizza all'estrazione di 3,396,350 mc per i successivi 5 anni.

Piano Di Coltivazione	Non Consegnato
Metodo Di Coltivazione	Per Escavazione Con Mezzi Meccanici
Fasi Di Lavorazione	
Frantumazione	Presente
Vagliatura	Presente
Lavaggio	Presente
Miscelazione	Non Presente
Fresatura	Non Presente

DOCUMENTAZIONE FOTOGRAFICA

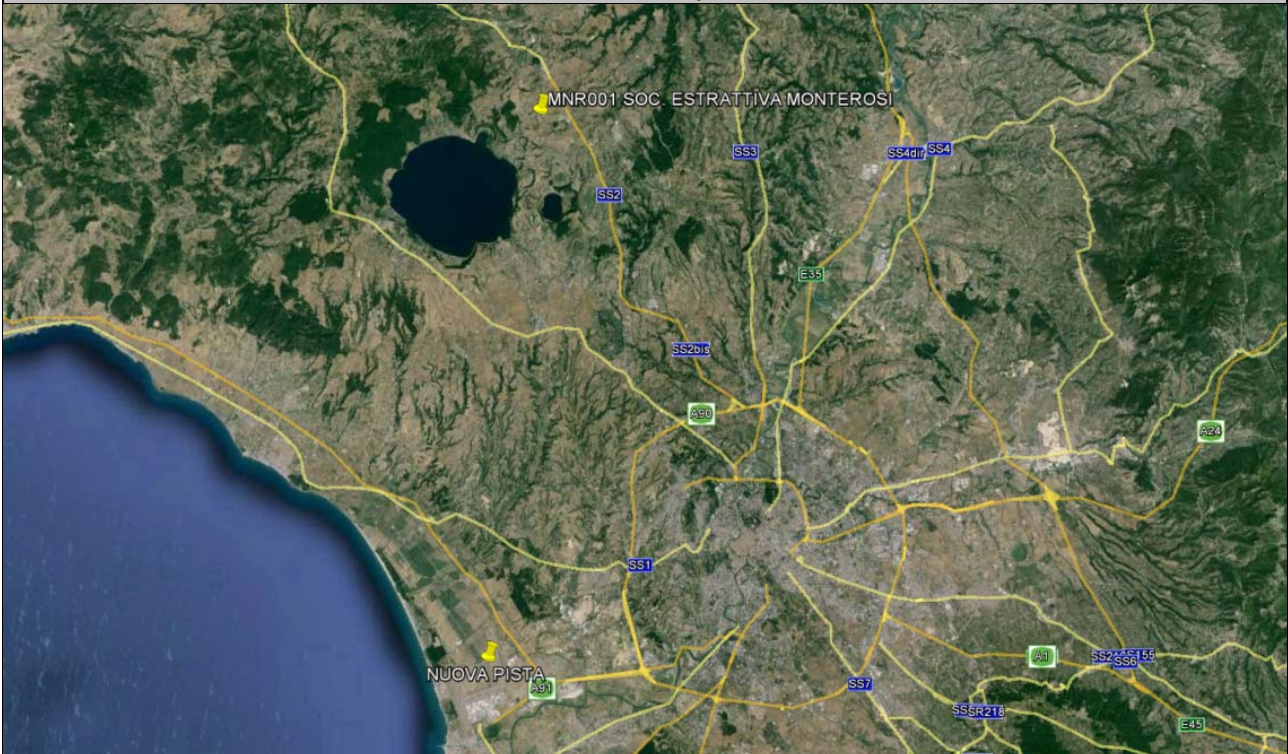






Numero identificativo del sito	12
Attività	Cava
Codice P.R.A.E.	MNR001
Materiale estratto	Lapillo come materiale da rilevato e per misto stabilizzato, materiale di natura basaltica
Unità locale	Monti dell'Olmo
Comune	Monterosi (VT)
Impresa	SOCIETÀ ESTRATTIVA MONTEROSI (S.E.M.)
Distanza dall'aeroporto "G.B. Pastine"	73.1 KM

Ubicazione Impianti



Contatti	
Referente	Giovanni Goffredo Borromeo
email	info@lapillo.it

Scadenza Autorizzazione Estrattiva	Fino Ad Esaurimento Giacimento
Tipo Di Cava	A Cielo Aperto
Accessibilità Stradale	Viabilità Bitumata E A Doppio Senso Di Marcia
Tipo Di Materiale Estratto	Lapillo Vulcanico
Destinazione D'uso	Materiale Da Rilevato
Produzione Media Annuale (Mc/Anno)	225.000
Produzione Media Giornaliera (Mc/Giorno)	1.000
Volume Iniziale (Mc)	-
Volume Residuo (Mc)	7.000.000
Tipo Di Materiale Estratto	-
Destinazione D'uso	Materiali Di Natura Basaltica
Produzione Media Annuale (Mc/Anno)	50.000
Produzione Media Giornaliera (Mc/Giorno)	500
Volume Iniziale (Mc)	-
Volume Residuo (Mc)	1.000.000
Tipo Di Materiale Estratto	-
Destinazione D'uso	Stabilizzato
Produzione Media Annuale (Mc/Anno)	50.000
Produzione Media Giornaliera (Mc/Giorno)	500
Volume Iniziale (Mc)	-
Volume Residuo (Mc)	1.000.000

Piano Di Coltivazione	Si
Metodo Di Coltivazione	Per Escavazione Con Mezzi Meccanici
Fasi Di Lavorazione	
Frantumazione	Presente
Vagliatura	Presente
Lavaggio	Presente
Miscelazione	Non Presente
Fresatura	Non Presente

”

MACCHINARI
Escavatore Hitachi 350 zaxis
Escavatore Hitachi EX355
Pala gommata Hitachi ZW220
Pala gommata LX170
Dumper Perlini DP255
Iveco Stralis 560
Muletto Linde
Autogru Merlo
Impianto vagliatura Baioni

LISTINO PREZZI GIUGNO 2015(*)	
Lapillo Vulcanico Sfuso Tipo D Banco 0-100	8,00 euro Tons + iva
Roccia Basaltica Sfuso Tipo M Roccia di basalto 400-1000	9,00 euro tons + iva
<i>(*) Si veda allegato</i>	

DOCUMENTAZIONE FOTOGRAFICA



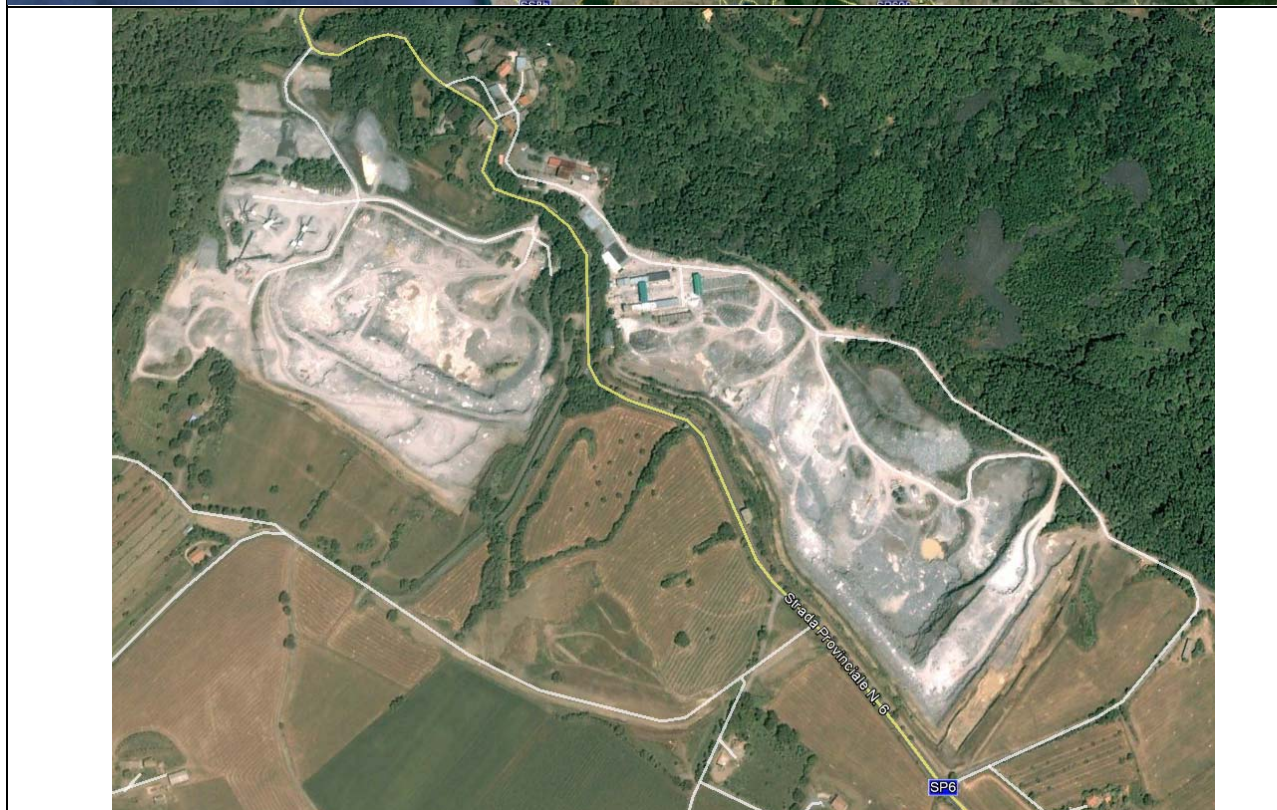
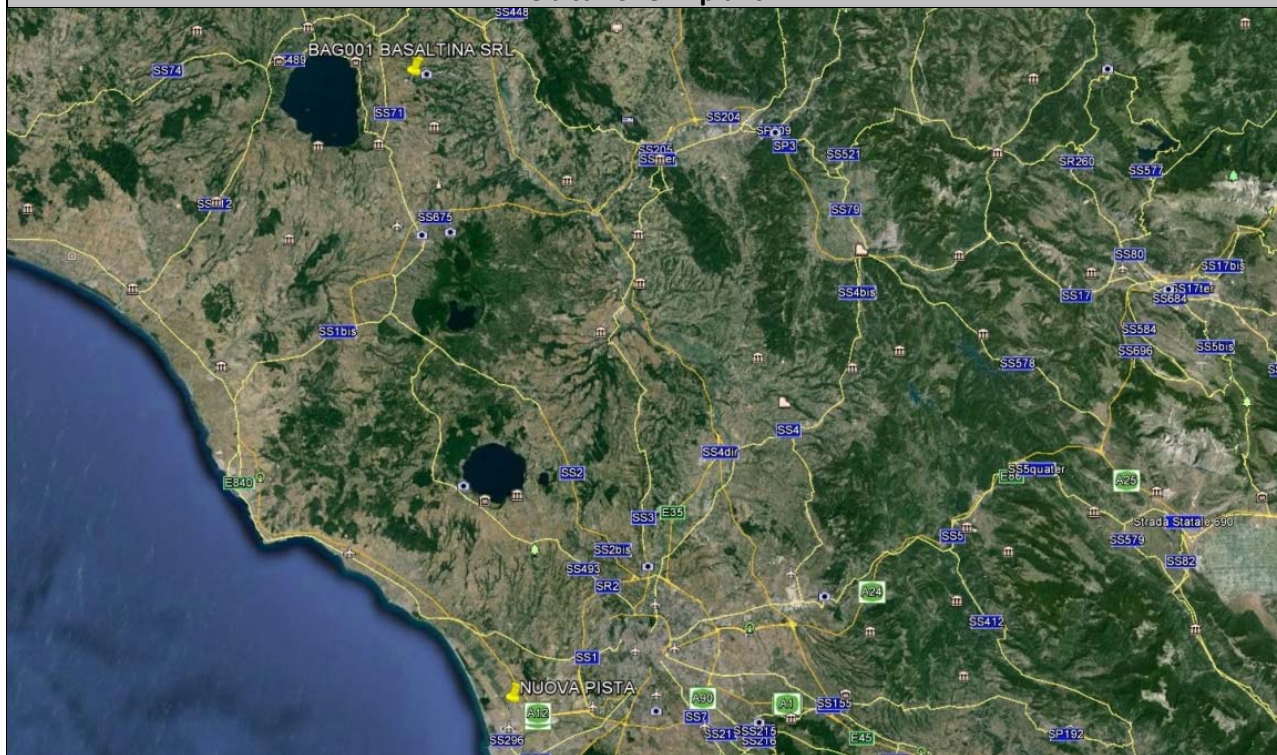






Numero identificativo del sito	13
Attività	Cava
Codice P.R.A.E.	BAG001
Materiale estratto	Basalto
Unità locale	Ponzano
Comune	Bagnoregio (VT)
Impresa	BASALTINA S.R.L.
Distanza dall'aeroporto "G.B. Pastine"	154 KM

Ubicazione Impianti



Contatti	
Referente	Amministratore Delegato Ing. Raffaele Tecchi Dirigente Valentina Tecchi
email	basaltina@basaltina.it

Scadenza Autorizzazione Estrattiva	2024
Tipo Di Cava	A Cielo Aperto
Accessibilità Stradale	Viabilità Bitumata E A Doppio Senso Di Marcia
Tipo Di Materiale Estratto	-
Destinazione D'uso	Materiali Di Natura Basaltica
Produzione Media Annuale (Mc/Anno)	75.000
Produzione Media Giornaliera (Mc/Giorno)	333
Volume Iniziale (Mc)	-
Volume Residuo (Mc)	2.000.000

Piano Di Coltivazione	Sì
Metodo Di Coltivazione	Per Escavazione Con Mezzi Meccanici
Fasi Di Lavorazione	
Frantumazione	Presente
Vagliatura	Presente
Lavaggio	Presente
Miscelazione	Non Presente
Fresatura	Non Presente

Per il piano di coltivazione della cava si veda documento allegato "Autorizzazione e piano di coltivazione" contenuto nella cartella "Materiale BASALTINA"

Macchinari
8 escavatori da 26 a 70 tonnellate
6 pale gommate
3 pale cingolate
1 Dumper
1 camion
5 mezzi semoventi con perforatori
2 sezionatrici
2 perforanti
3 autobotti
12 impianti monolama
3 impianti telai per segagione
Impianto di frantumazione: 1 primario 2 secondari

Listino Prezzi Giugno 2015(*)	
Sabbia 0/5	9,00 Euro Tons + Iva
Sabbia 0/7	8,00 Euro Tons + Iva
Sabbia 0/3	10,50 Euro Tons + Iva
Graniglia 5/10	8,00 Euro Tons + Iva
Graniglia 10/20	8,00 Euro Tons + Iva
Graniglia 20/30	8,00 Euro Tons + Iva
Breccia 5/35	8,00 Euro Tons + Iva
Breccia 40/80	8,00 Euro Tons + Iva
Stabilizzato 0/35	8,00 Euro Tons + Iva
Tovenant lavorato	5,50 Euro Tons + Iva
Tovenant non lavorato	4,50 Euro Tons + Iva
Fuori vaglio 120-300-400 Pietra per gabbioni	10,00 Euro Tons + Iva
<i>(*) I Prezzi Potranno Essere Soggetti A Variazione Nel Corso Dei Mesi</i>	

DOCUMENTAZIONE FOTOGRAFICA







Numero identificativo del sito	14
Attività	Cava
Codice P.R.A.E.	CIV001
Materiale estratto	Pozzolana
Unità locale	Lucciano
Comune	Civita Castellana (VT)
Impresa	PRO. DI . PI S.R.L.
Distanza dall'aeroporto "G.B. Pastine"	107 KM

Ubicazione Impianti



Contatti	
Referente	Paolo Mandosi
email	prodipi@tiscali.it

Scadenza Autorizzazione Estrattiva	Autorizzazione N.34 Del 13/11/2014
Tipo Di Cava	A Cielo Aperto
Accessibilità Stradale	Viabilità Bitumata E A Doppio Senso Di Marcia
Tipo Di Materiale Estratto	Pozzolana
Destinazione D'uso	Materiale Da Rilevato
Produzione Media Annuale (Mc/Anno)	900,000
Produzione Media Giornaliera (Mc/Giorno)	4,000
Volume Iniziale (Mc)	-
Volume Residuo (Mc)	1.000.000

Piano Di Coltivazione	S
Metodo Di Coltivazione	Per Escavazione Con Mezzi Meccanici E Fresatura Con Escavatore
Fasi Di Lavorazione	
Frantumazione	Presente
Vagliatura	Presente
Lavaggio	Presente
Miscelazione	Non Presente
Fresatura	Presente

Per il piano di coltivazione della cava si veda documento allegato "Piano di coltivazione" contenuto nella cartella "Materiale PRODIPI" **MACCHINARI**

n.5 autocarri 4 assi;

dumper Volvo A30D;

macchina stabilizzatrice Bomag MPH122;

pala gommata New Holland NH230;

escavatore cingolato Hitachi ZX350;

n.4 escavatori cingolati Hitachi ZX240;

trattore cingolato Caterpillar D6T

Listino Prezzi Giugno 2015(*)	
Materiale a banco	4,20 Euro Tons + Iva
Materiale fresato 0-100	5,50 Euro Tons + Iva
Prezzo di conferimento di materiale inerte	7,00 Euro Tons + Iva
(*) I Prezzi Potranno Essere Soggetti A Variazione Nel Corso Dei Mesi	

DOCUMENTAZIONE FOTOGRAFICA



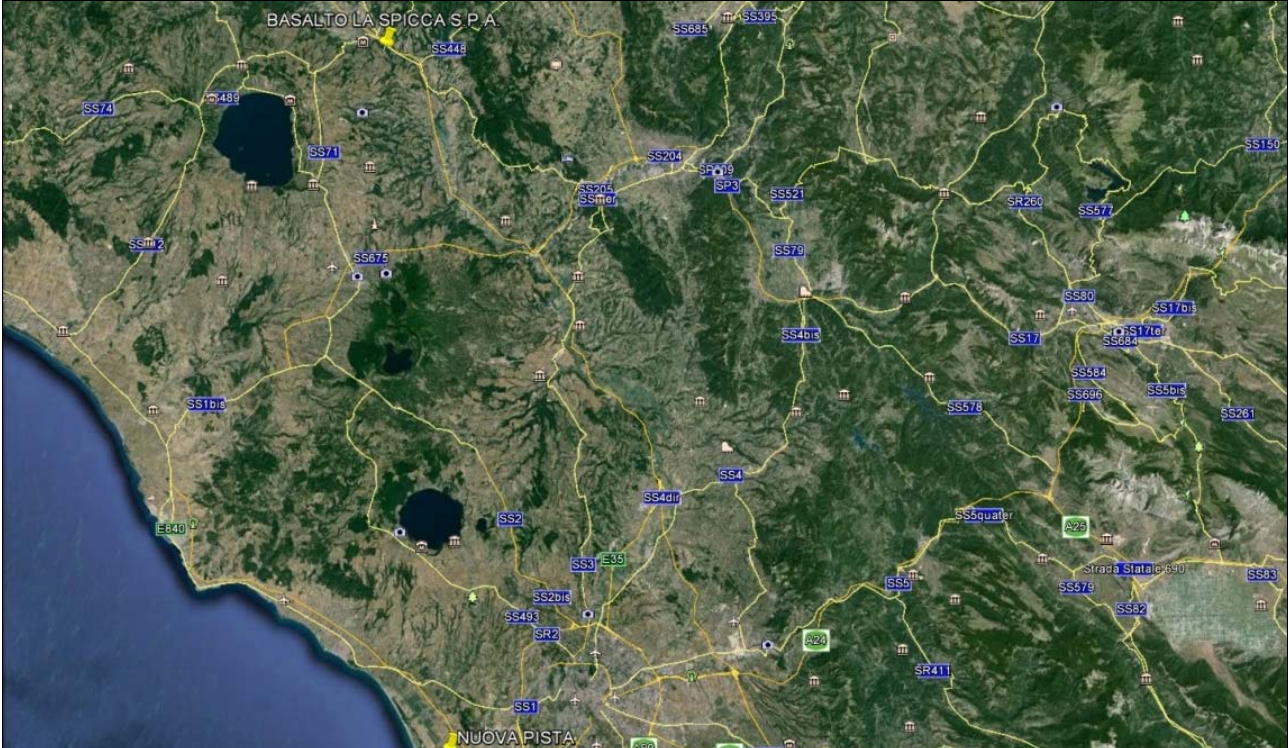






Numero identificativo del sito	15
Attività	Cava
Codice P.R.A.E.	-
Materiale estratto	Basalto
Unità locale	Acquafredda
Comune	Orvieto (TR)
Impresa	BASALTO LA SPICCA S.P.A.
Distanza dall'aeroporto "G.B. Pastine"	157 KM

Ubicazione Impianti



Contatti	
Referente	-
email	info@basaltolaspicca.it

Scadenza autorizzazione estrattiva	Autorizzazione Del _Comune Di Orvieto N.1 Del 29/06/2006 In Corso Di Validità E Con Richiesta Proroga
Tipo di cava	A Cielo Aperto
Accessibilità stradale	Viabilità Bitumata E A Doppio Senso Di Marcia
Tipo di materiale estratto	
Destinazione d'uso	Materiali Di Natura Basaltica
Produzione media annua (mc/anno) (225 giorni lavorativi/anno)	400,000
Produzione media giornaliera (mc/giorno) (225 giorni lavorativi/anno)	1,778
Volume iniziale (mc)	
Volume residuo (mc)	5,150,000

Piano Di Coltivazione	Si
Metodo Di Coltivazione	Per Escavazione Con Mezzi Meccanici Ed Esplosivo
Fasi Di Lavorazione	
Frantumazione	Presente
Vagliatura	Presente
Lavaggio	Presente
Miscelazione	Non Presente
Fresatura	Non Presente

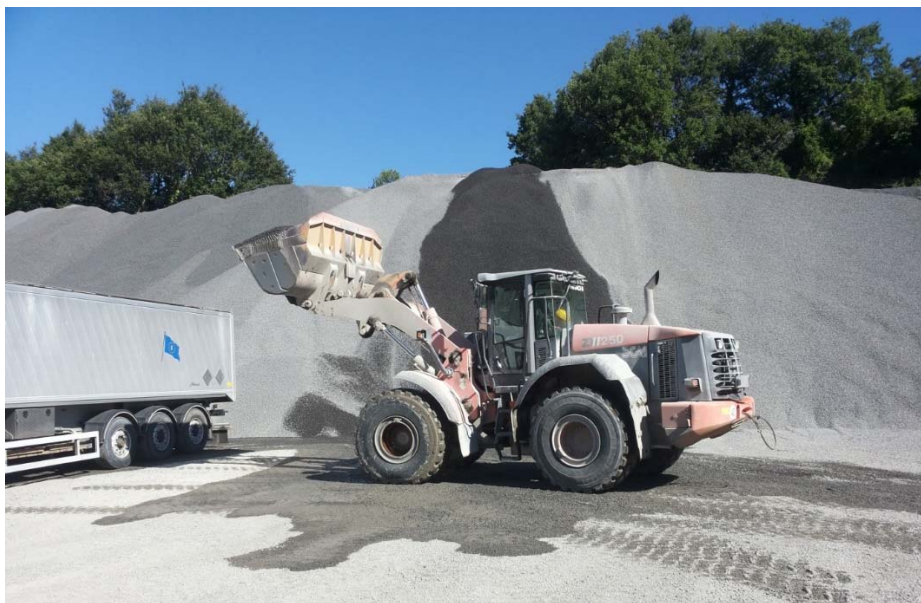
MACCHINARI
Pala Fiat Hitachi W130
n.3 Pala Fiat Hitachi ZX250
Pala Fiat Hitachi W270
Pala cingolata Caterpillar 955
Escavatore Hitachi ZX240
Escavatore Hitachi ZX350
Escavatore Hitachi Zaxis 520
Escavatore FH20
Mini-Escavatore
Caterpillar D9
Wagon-Drill Titon 405
Wagon-Drill Titon 100
Compressore Atlas COPCO
n.4 Iveco Magirus 410E42H
Fiat 330-95 cisterna
Iveco 35 C

Listino Prezzi Giugno 2015(*)	
Aggregato fine 0-4	6,50 Euro Tons + Iva
Aggregato grosso 2-5	10,00 Euro Tons + Iva
Aggregato grosso 5-11	10,00 Euro Tons + Iva
Aggregato grosso 10-16	10,00 Euro Tons + Iva
Aggregato grosso 16-31,50	10,00 Euro Tons + Iva
Aggregato grosso 31,50-50	10,00 Euro Tons + Iva
<i>(*) Tutti i materiali sono di 1° categoria, selezionati e lavati durante il ciclo produttivo</i>	

DOCUMENTAZIONE FOTOGRAFICA



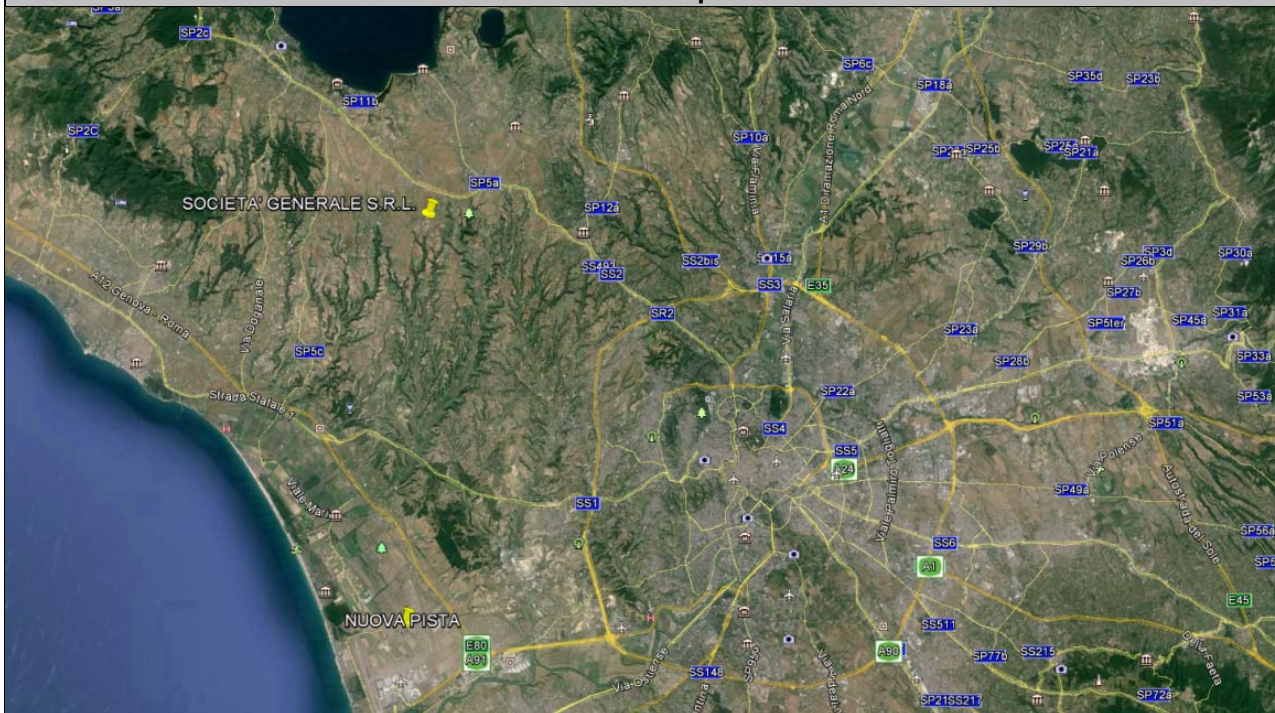






Numero identificativo del sito	16
Attività	Cava
Codice P.R.A.E.	-
Materiale estratto	Materiale di natura basaltica
Unità locale	Via di Tragliatella
Comune	Anguillara Sabazia (VT)
Impresa	SOCIETÀ GENERALE S.R.L.
Distanza dall'aeroporto "G.B. Pastine"	58.3 KM

Ubicazione Impianti



Contatti	
Referente	Ing. Tommaso Martucci
email	t.martucci@aziendeestrattiveiacovelli.it

Scadenza autorizzazione estrattiva	Tempo residuo > 10 anni
Tipo di cava	A Cielo Aperto
Accessibilità stradale	Viabilità Bitumata E A Doppio Senso Di Marcia
Tipo di materiale estratto	Inerti basaltici
Destinazione d'uso	Materiali Di Natura Basaltica
Produzione media annua (mc/anno) (225 giorni lavorativi/anno)	432,000
Produzione media giornaliera (mc/giorno) (225 giorni lavorativi/anno)	1,920
Volume iniziale (mc)	-
Volume residuo (mc)	500,000

Piano Di Coltivazione	Scoperta del terreno naturale e coltivazione con ripristino simultaneo
Fasi Di Lavorazione	
Frantumazione	Presente (primaria, secondaria e terziaria)
Vagliatura	Presente
Lavaggio	Presente
Miscelazione	Non Presente
Fresatura	Non Presente

La società ha rifornito materiale per l'aeroporto di Fiumicino per un totale di 250.000 ton di materiale.

I mezzi e gli impianti presenti non sono stati comunicati per volontà della Società stessa.

DOCUMENTAZIONE FOTOGRAFICA





Numero identificativo del sito	17
Attività	Cava
Codice P.R.A.E.	-
Materiale estratto	Materiale di natura basaltica
Unità locale	Località La Riccia
Comune	Anguillara Sabazia (VT)
Impresa	AREA BASALTI
Distanza dall'aeroporto "G.B. Pastine"	58.3 KM

Ubicazione Impianti



Contatti	
Referente	Ing. Tommaso Martucci
email	t.martucci@aziendeestrattiveiacovelli.it

AREA BASALTI appartiene al gruppo SOCIETÀ GENERALE S.R.L.

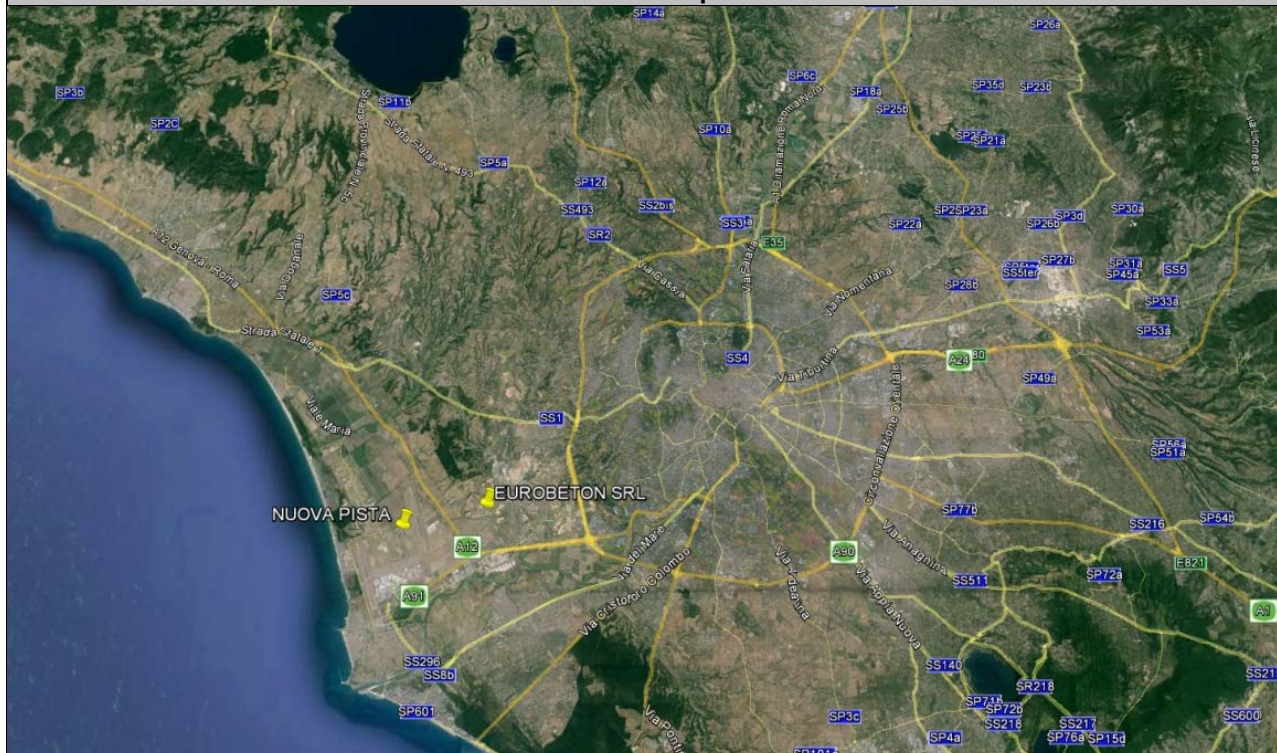
Scadenza autorizzazione estrattiva	Tempo residuo > 10 anni
Tipo di cava	A Cielo Aperto
Accessibilità stradale	Viabilità Bitumata E A Doppio Senso Di Marcia
Tipo di materiale estratto	Inerti basaltici
Destinazione d'uso	Materiali Di Natura Basaltica
Produzione media annua (mc/anno) (225 giorni lavorativi/anno)	432,000
Produzione media giornaliera (mc/giorno) (225 giorni lavorativi/anno)	1,920
Volume iniziale (mc)	-
Volume residuo (mc)	1,500,000

Piano Di Coltivazione	Scoperta del terreno naturale e coltivazione con ripristino simultaneo
Fasi Di Lavorazione	
Frantumazione	Presente (primaria, secondaria e terziaria)
Vagliatura	Presente
Lavaggio	Presente
Miscelazione	Non Presente
Fresatura	Non Presente

I mezzi e gli impianti presenti non sono stati comunicati per volontà della Società stessa.

Numero identificativo del sito	18
Attività	Cava
Codice P.R.A.E.	-
Materiale estratto	SABBIA E GHIAIA
Unità locale	Via Giovanni Antonio Lecchi
Comune	Roma
Impresa	EUROBETON S.R.L.
Distanza dall'aeroporto "G.B. Pastine"	28.5 KM

Ubicazione Impianti



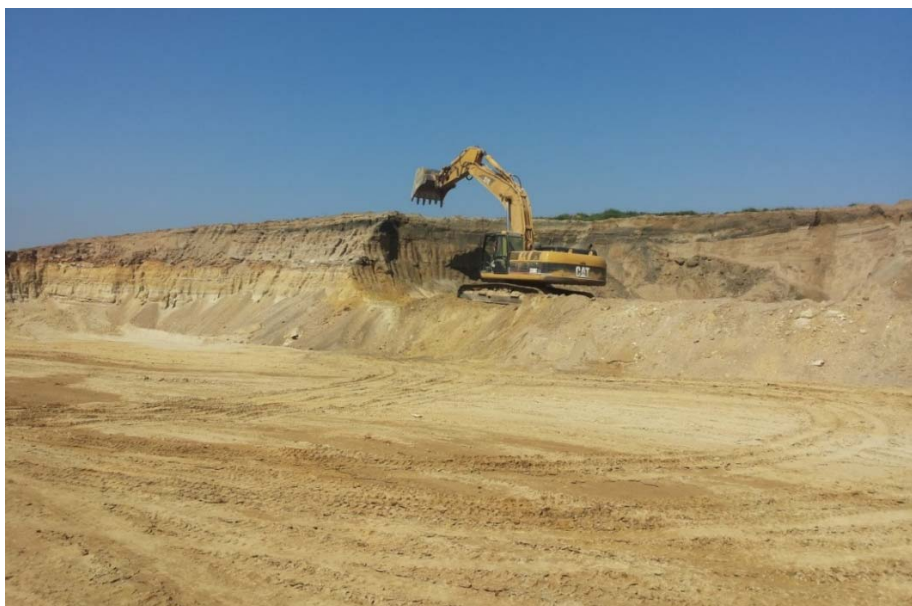
Contatti	
Referente	Geom. Cardinaletti
email	mcardinaletti.pisana@gmail.com

Piano di coltivazione	Non consegnato
Metodo di coltivazione	Per Escavazione Con Mezzi Meccanici
Fasi di lavorazione	
Frantumazione	presente
Vagliatura	presente
Lavaggio	presente
Miscelazione	Non presente
Fresatura	Non presente

DOCUMENTAZIONE FOTOGRAFICA



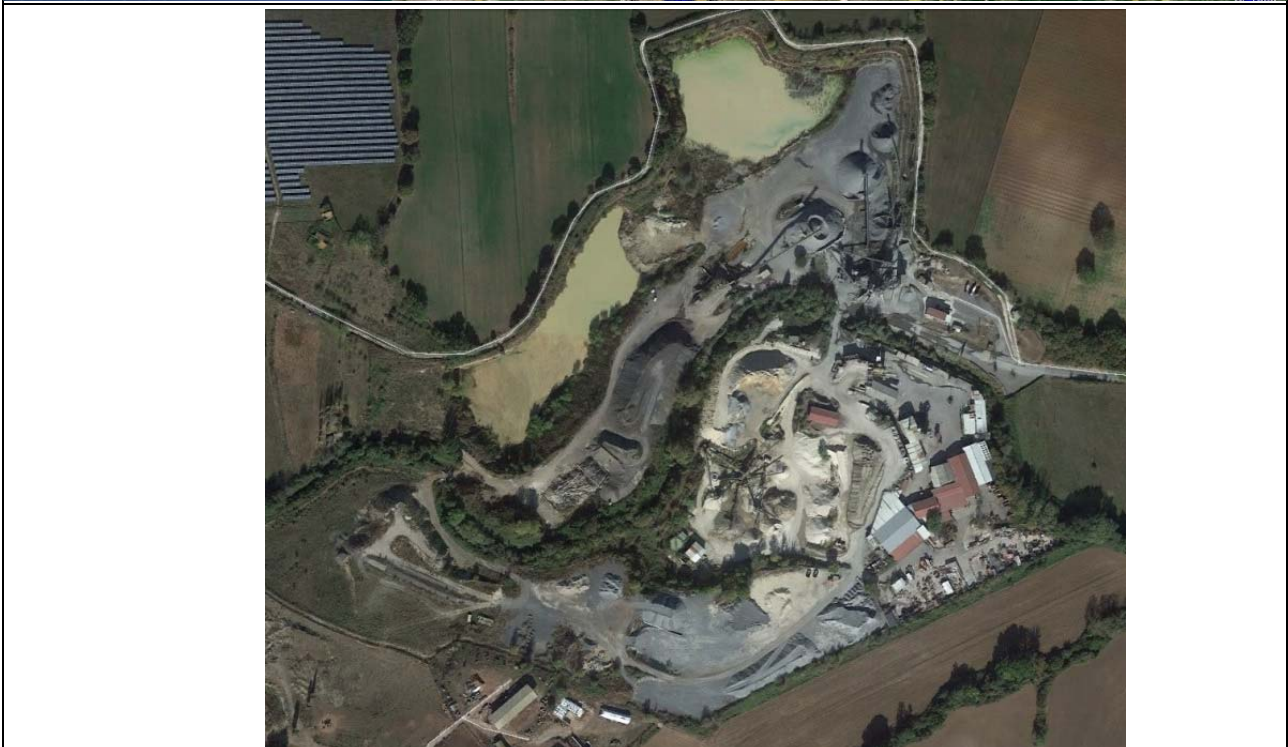
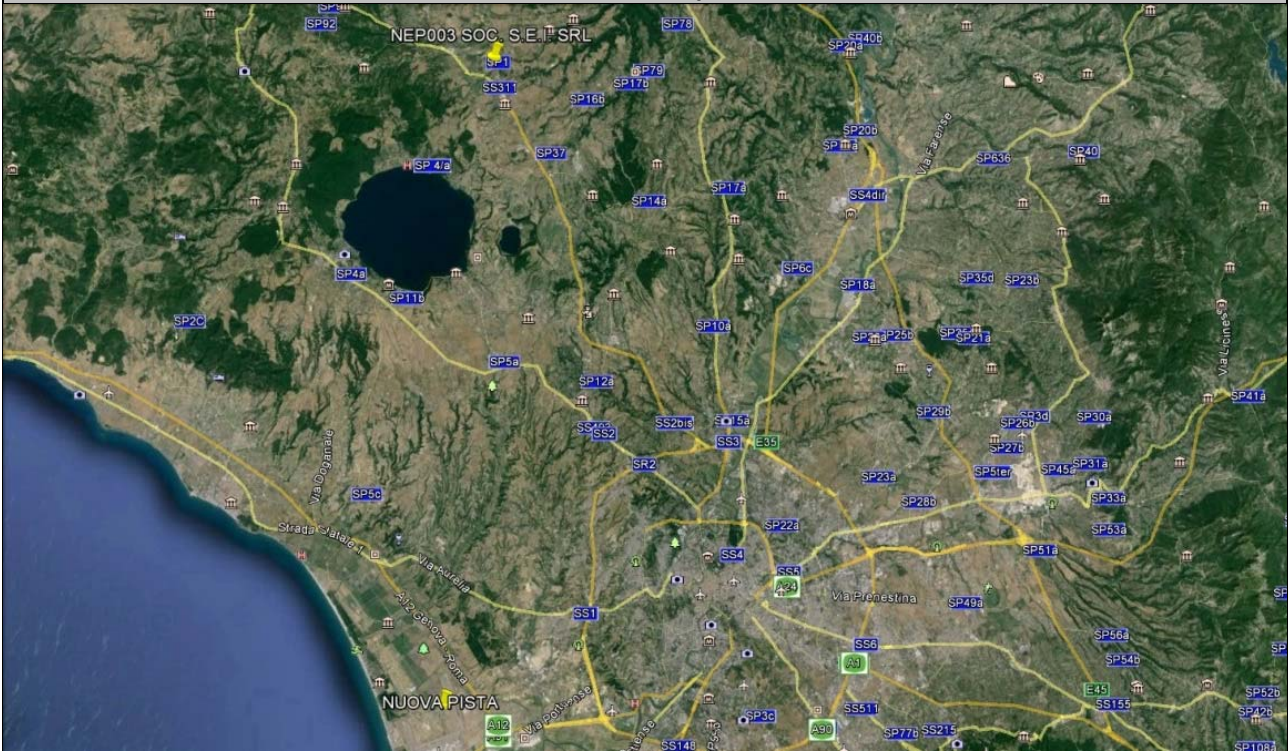






Numero identificativo del sito	19
Attività	Cava ed impianto di recupero ambientale ed inerti
Codice P.R.A.E.	NEP003
Materiale estratto	Lave per materiali da costruzione (BASALTO)
Unità locale	Valdiano
Comune	Nepi (VT)
Impresa	SOCIETÀ S.E.I S.R.L
Distanza dall'aeroporto "G.B. Pastine"	77.9 KM

Ubicazione Impianti



Contatti	
Referente	Ing. Paolo Michetti
email	paolomichetti74@gmail.com

Scadenza Autorizzazione Estrattiva	Autorizzazione In Corso Di Proroga - Fino Ad Esaurimento Giacimento
Tipo Di Cava	A Cielo Aperto
Accessibilità Stradale	Viabilità Bitumata E A Doppio Senso Di Marcia
Tipo Di Materiale Estratto	-
Destinazione D'uso	Materiali Di Natura Basaltica
Produzione Media Annuale (Mc/Anno) (225 Giorni Lavorativi/Anno)	80.000
Produzione Media Giornaliera (Mc/Giorno) (225 Giorni Lavorativi/Anno)	356
Volume Iniziale (Mc)	-
Volume Residuo (Mc)	1.000.000

Piano di coltivazione	Sì
Metodo di coltivazione	Per Escavazione Con Mezzi Meccanici Ed Esplosivo
Fasi di lavorazione	
Frantumazione	presente
Vagliatura	presente
Lavaggio	presente
Miscelazione	Non presente
Fresatura	Non presente

IMPIANTO DI RECUPERO AMBIENTALE(R10)	
Autorizzazione	Autorizzazione Della Provincia Di Viterbo 67673 Del 22/10/2012
Capacità Annuale (mc)	93,000
Codice CER	170504
IMPIANTO DI RECUPERO INERTI (R13/R5)	
Autorizzazione	Autorizzazione Della Provincia Di Viterbo 67673 Del 22/10/2012
Capacità Annuale (mc)	153,000
Codice CER	170504

Macchinari		
Autobetonpompa	Betoniera Fiori Db 180	Bitumatrice 135/17
Bitumatrice Comap	Bob Cat Ghell	Bob Cat Ghell
Carrellone Cometto	Carrellone Ctb S 368	Daily
Daily	Daily	Daily
Daily	Doblo'	Escavatore Hitachi 285
Escavatore Hitachi 470	Escavatore Liebherr 954	Escavatore Liebherr 964
Escavatore Hitachi Ex 215	Fiat 145/17	Fiat 410 E 42
Fiat 410 E 42	Fiat 410 E 42	Gru Fiorentini
Iveco 180	Iveco 180 C/Gru	Iveco 180 Per Scarrabili
Iveco 380 T 45 C / Gru	Iveco Cursor 480	Man 19/464
Miniescavatore 16.2 Ql	Miniescavatore 50 Ql	Motogreder Cat G12
Muletto Yale	Muletto Yale Gdp 30 Tf	Pala Cingolata Cat 963
Pala Gommata Cat 950	Pala Gommata Cat 972	Pala Gommata Cat 980 G
Pala Terna Cat 432	Perlini 131/33	Perlini 405
Pompa Carrelata Per Cls	Pompa Putzmaister	Rullo Bomag Bw 100
Rullo Bomag Bw 174	Rullo Dynapac Ca 25	Rullo Dynapac Cc 422 C
Rullo Marini V 60	Semirimorchio	Semirimorchio
Transit Officina	Vibrofinitrice Bomag 691	Vibrofinitrice Marini 250
Vibrofinitrice Marini 691	Rullo Marini V 60	

DENOMINAZIONE COMMERCIALE DELL'AGGREGATO	Prezzi €/tonn
SABBIA BASALTICA LAVATA 0-2	10,00
SABBIA BASALTICA 0-4	10,00
GRANIGLIA BASALTICA 2-6	14,00
GRANIGLIA BASALTICA 6-10	13,50
GRANIGLIA BASALTICA 8-12	13,50
GRANIGLIA BASALTICA 8-16	13,50
BALLAST 31,5-50	12,20
SABBIA CALCAREA 0-4	13,00
SABBIA BIANCA CALCAREA 0-4	20,00
BRECCIA CALCAREA 4-10	13,00
BRECCIA CALCAREA TONDA 4-10	15,00
BRECCIA CALCAREA 8-16	13,00
BRECCIA CALCAREA 10-20	13,00
BRECCIA CALCAREA TONDA 10-20	13,00

Nell'anno 2013 la società ha lavorato alla realizzazione di una pista di rullaggio dell'aeroporto di Fiumicino. Inoltre ha in deposito circa 100.000 mc di materiale terroso "di scoperta" che può essere utilizzato.

DOCUMENTAZIONE FOTOGRAFICA







Numero identificativo del sito	20
Attività	Cava ed impianto di recupero inerti
Codice P.R.A.E.	-
Materiale estratto	Calcere
Unità locale	Poggio Olivastro
Comune	Canino (VT)
Impresa	Marcoaldi Luigi
Distanza dall'aeroporto "G.B. Pastine"	125.8 KM

Ubicazione Impianti



Cava di calcare



Impianto di lavorazione per misto stabilizzato



Contatti	
Referente	Geom. Alessandro Giacchetti
email	info@marcoaldi.it

La società attualmente fornisce materiali di varia pezzatura per la realizzazione del tratto autostradale A12 da Civitavecchia a Tarquinia.

Scadenza Autorizzazione Estrattiva	Autorizzazione all'estrazione per 5 anni a decorrere da Gennaio 2012
Tipo Di Cava	A Cielo Aperto
Accessibilità Stradale	Viabilità Bitumata E A Doppio Senso Di Marcia
Tipo Di Materiale Estratto	Inerti calcarei
Destinazione D'uso	Misto stabilizzato
Produzione Media Annuale (Mc/Anno) (225 Giorni Lavorativi/Anno)	337,500
Produzione Media Giornaliera (Mc/Giorno) (225 Giorni Lavorativi/Anno)	1,500
Volume Iniziale (Mc)	-
Volume Residuo (Mc)	200,000

Piano di coltivazione	Non consegnato
Metodo di coltivazione	Per Escavazione Con Mezzi Meccanici
Fasi di lavorazione	
Frantumazione	presente
Vagliatura	presente
Lavaggio	presente
Miscelazione	Non presente
Fresatura	Non presente

MACCHINARI
n.1 impianto di frantumazione semovente (OM Saturno)
n.1 impianto di frantumazione fisso
n.4 escavatori cingolati
n.3 martelli demolitori
n.3 pale gommate
n.4 autocarri 4 assi
n.3 autoarticolati

Listino Prezzi Giugno 2015(*)	
Misto stabilizzato	10,00 Euro Tons + Iva
<i>(*) I Prezzi Potranno Essere Soggetti A Variazione Nel Corso Dei Mesi</i>	

IMPIANTO DI RECUPERO INERTI (R5/R13)	
Autorizzazione	Autorizzazione Della Provincia Di Viterbo 43131 Del 17/07/2014
Capacità Annuale (mc)	60,133
Codice CER	170504

DOCUMENTAZIONE FOTOGRAFICA



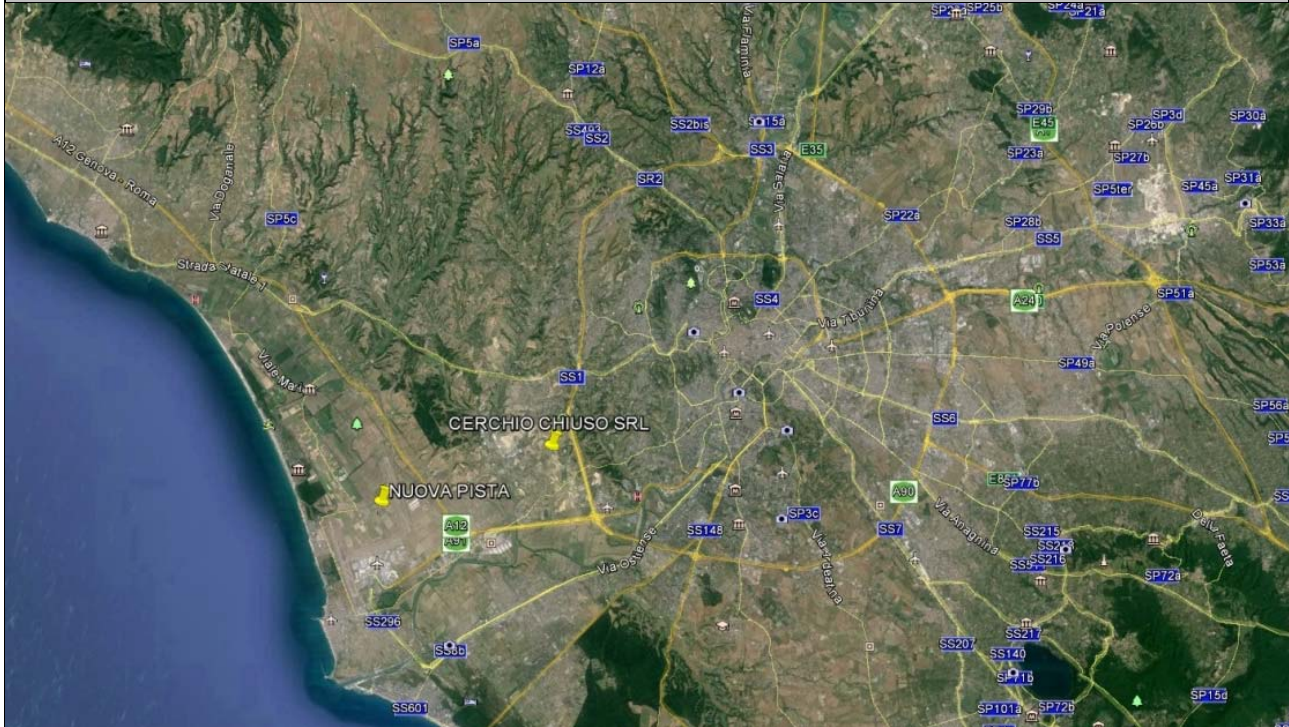






Numero identificativo del sito	21
Attività	Discarica ed impianto di recupero inerti
Materiale trattato	Inerti
Unità locale	Via dalla Pisana
Comune	Roma
Impresa	GRUPPO ALA-DISCARICA CERCHIO CHIUSO CHIUSO
Distanza dall'aeroporto "G.B. Pastine"	24.7 KM

Ubicazione Impianti



Contatti	
Referente	Geom. Alessandro Giordani
email	alexsettant@yahoo.it

CERCHIO CHIUSO S.R.L. appartiene al GRUPPO ALA assieme ai siti di ALA S.R.L., PRATI FIORITI, MIRI CAVE – 3P e MC CUBO

DISCARICA INERTI	
Autorizzazione	Fino al 2023
Capacità iniziale del sito (mc)	-
Volume residuo (mc)	1,971,000
Codice CER	170504
IMPIANTO DI RECUPERO INERTI (R13/R5)	
Autorizzazione	-
Capacità annuale (mc)	560,000
Codice CER	170504

MACCHINARI
pala gommata CAT 962G

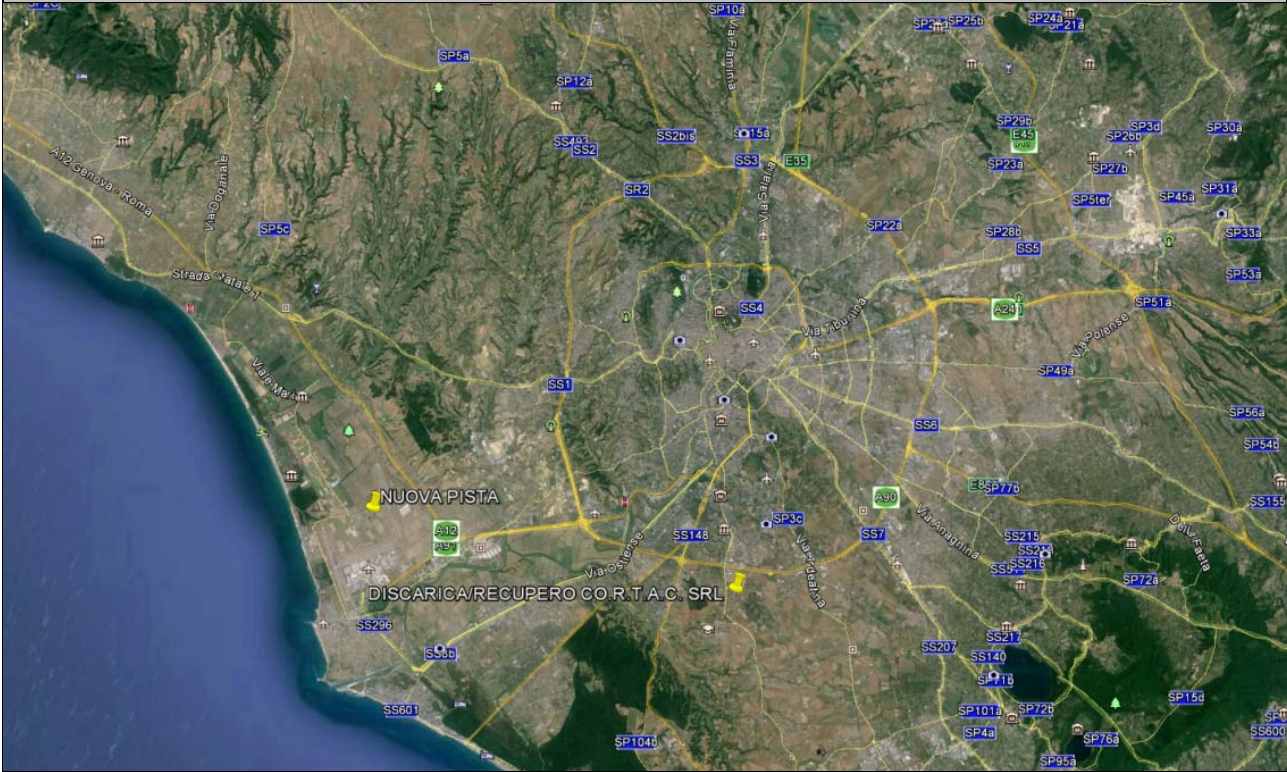
DOCUMENTAZIONE FOTOGRAFICA





Numero identificativo del sito	22
Attività	Impianto di recupero ambientale
Materiale trattato	Inerti
Unità locale	Via Laurentina
Comune	Roma
Impresa	SEIPA – Discarica CO.R.T.A.C. S.R.L.
Distanza dall'aeroporto "G.B. Pastine"	12.8 KM

Ubicazione Impianti



Contatti	
Referente	Valter Ciaraffoni
email	contabile@grupposeipa.it

Il sito CO.R.T.A.C. appartiene al GRUPPO SEIPA assieme ai siti di Porta Medaglia, QUATTRO A S.R.L., Tor Tignosa e Tor Tignosa (nuova cava)

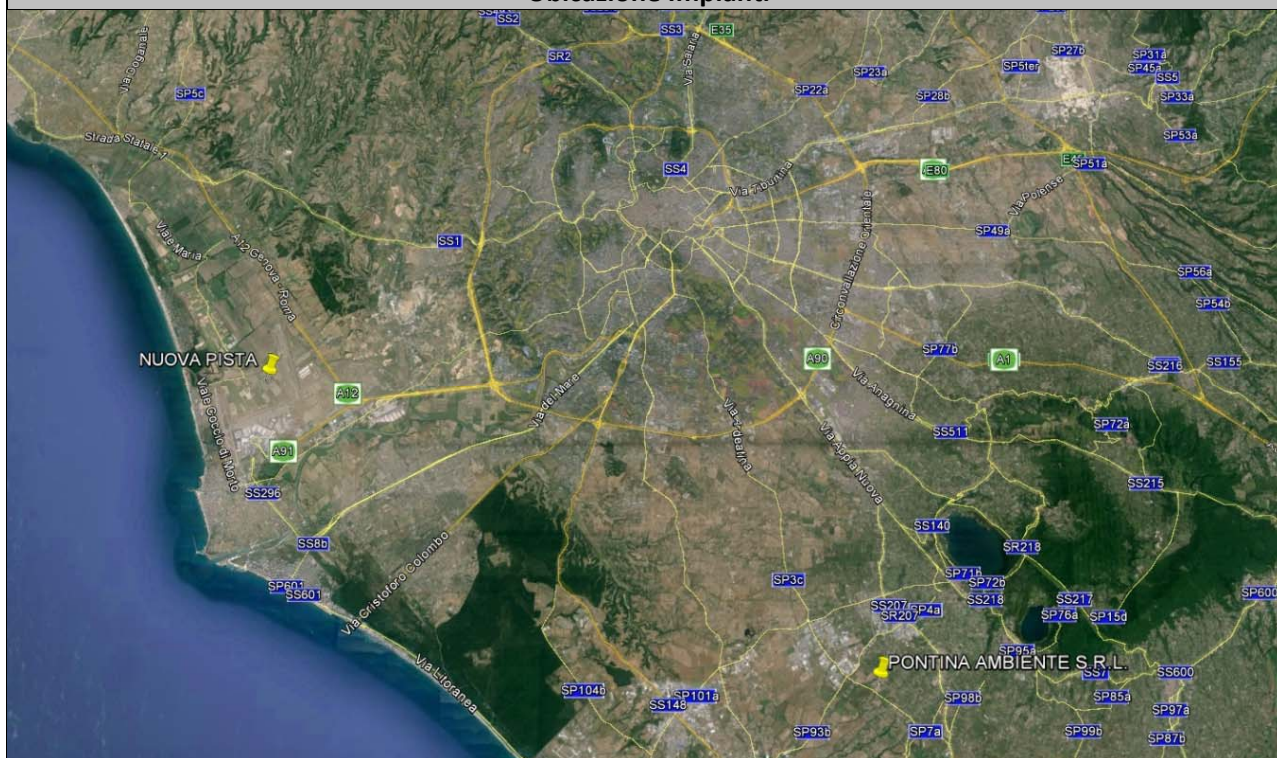
IMPIANTO DI RECUPERO AMBIENTALE(R10)	
Autorizzazione	Determinazione Del Comune Di Roma 307 Del 14/02/11
Capacità Annuale (Mc)	100.000
Codice CER	170504

DOCUMENTAZIONE FOTOGRAFICA



Numero identificativo del sito	23
Attività	Discarica
Materiale trattato	Rifiuti solidi e urbani
Unità locale	Cecchina
Comune	Albano Laziale (ROMA)
Impresa	Pontina Ambiente s.r.l.
Distanza dall'aeroporto "G.B. Pastine"	22.6 KM

Ubicazione Impianti



Contatti	
Referente	
email	info@pontinaambiente.it

IMPIANTO TMB PER RIFIUTI SOLIDI URBANI	
Autorizzazione	Decreto Commissariale N.55/05 Ordinanza Del Presidente N.20003 Del 22/10/2008 + Det. D3695 Del 13/08/2009
Utilizzo Attuale Del Sito	Cer: 190801, 200201, 200301, 200303, 200307
Capacità Settimanale (Mc/Sett)	350
Ciclo Produttivo	Ricezione Rsu E Rsau, Selezione Automatica Secco-Umido, Con Produzione Di Cdr E Recupero Metalli, Trattamento Aerobico Della Frazione Organica, Raffinazione Della Frazione Organica Stabilizzata