

COMMITTENTE:



ALTA SORVEGLIANZA:



GENERAL CONTRACTOR:



INFRASTRUTTURE FERROVIARIE STRATEGICHE DEFINITE DALLA LEGGE OBIETTIVO N. 443/01

**LINEA A.V. /A.C. TORINO – VENEZIA \ Tratta MILANO – VERONA
Lotto funzionale Treviglio-Brescia
PROGETTO ESECUTIVO**

**Report Monitoraggio Ambientale
Paesaggio Campagna AO_01.**

GENERAL CONTRACTOR	DIRETTORE LAVORI
Consorzio Cepav due Data: _____	Valido per costruzione X Data: _____

COMMESSA LOTTO FASE ENTE TIPO DOC. OPERA/DISCIPLINA PROGR. REV.

I	N	5	1	1	1	E	E	2	P	E	M	B	0	1	0	A	0	0	1	B
---	---	---	---	---	---	---	---	---	---	---	---	---	---	---	---	---	---	---	---	---

PROGETTAZIONE								IL PROGETTISTA
Rev.	Descrizione	Redatto	Data	Verificato	Data	Progettista Integratore	Data	 Data: 18/02/2013
A	Emissione	L. Conti	11/06/2012	R. Liani	11/06/2012	R. Liani	11/06/2012	
B	Revisione	G.Lidonnici	18/02/2013	R. Liani	18/02/2013	R. Liani	18/02/2013	

CIG. 11726651C5 File: IN5111EE2PEM010A001B.doc



Progetto cofinanziato dalla Unione Europea

CUP: J41C07000000001

GENERAL CONTRACTOR  Consorzio ENI per l'Alta Velocità	ALTA SORVEGLIANZA  GRUPPO FERROVIE DELLO STATO				
Doc. N.	Progetto IN51	Lotto 11	Codifica Documento EE2PEMB010A001	Rev. B	Foglio 2 di 63

1. PREMESSA.....	3
2. STAZIONI DI MONITORAGGIO	4
3. METODO OPERATIVO	6
4. SCHEDE TECNICHE DI MONITORAGGIO	7
4.1 AV-CD-PA-1-01 - CAMPAGNA INVERNALE.....	8
4.2 AV-TG-PA-1-02 - CAMPAGNA INVERNALE.....	12
4.3 AV-FG-PA-1-04 - CAMPAGNA INVERNALE.....	16
4.4 AV-FS-PA-1-06 - CAMPAGNA INVERNALE	20
4.5 AV-CI-PA-1-07 - CAMPAGNA INVERNALE	25
4.6 AV-IS-PA-1-11 - CAMPAGNA INVERNALE	29
4.7 AV-BN-PA-1-12 - CAMPAGNA INVERNALE.....	33
4.8 AV-CI-PA-1-13 - CAMPAGNA INVERNALE	37
4.9 AV-CI-PA-1-13 BIS - CAMPAGNA INVERNALE.....	41
4.10 AV-RL-PA-1-14 - CAMPAGNA INVERNALE	45
4.11 AV-FG-PA-1-15 - CAMPAGNA INVERNALE	49
4.12 AV-FG-PA-1-16 - CAMPAGNA INVERNALE	53
5. CONCLUSIONI.....	57

Allegato 1 Documentazione fotografica con obiettivo da 35 MM

Allegato 2 Tavole con le indicazioni delle aree protette

GENERAL CONTRACTOR Cepav due Consorzio ENI per l'Alta Velocità 	ALTA SORVEGLIANZA  GRUPPO FERROVIE DELLO STATO				
Doc. N.	Progetto IN51	Lotto 11	Codifica Documento EE2PEMB010A001	Rev. B	Foglio 3 di 63

1. PREMESSA

Il presente report, revisionato a seguito dei Tavoli Tecnici avvenuti tra ARPAL e Cepav Due in Dicembre 2012, restituisce i dati relativi alla I campagna Ante Operam (AO) invernale della componente Paesaggio per i lavori della linea ferroviaria AV/AC Torino - Venezia, tratta Treviglio-Brescia WBS MB01, provincia di Bergamo, che inizia dal km 28+629,41 e finisce al km 55+260,86.

L'attività di monitoraggio ha lo scopo di verificare il corretto insediamento dell'opera nel territorio con particolare attenzione alle caratteristiche ambientali, estetiche, ecologiche e socio culturali. In particolare il monitoraggio AO permette di documentare lo stato del paesaggio, in tutti gli aspetti caratteristici, prima dell'inizio delle lavorazioni, ponendo particolare attenzione all'identità e riconoscibilità dei luoghi.

Il monitoraggio è stato effettuato secondo la Metodica PA-1 eseguendo l'analisi a terra mediante ricognizione fotografica. Contestualmente al rilievo fotografico sono stati acquisiti altri tipi di informazione quali coordinate, orario di rilevamento, condizioni meteo etc., parametri fondamentali per la corretta caratterizzazione del punto di vista paesaggistico.

I punti di monitoraggio sono stati scelti in base ai livelli di modificazione del territorio causati dalle lavorazioni della linea AV ed in particolari casi anche all'associazione con la BreBeMi.

GENERAL CONTRACTOR  Consorzio ENI per l'Alta Velocità		ALTA SORVEGLIANZA  GRUPPO FERROVIE DELLO STATO			
Doc. N.	Progetto IN51	Lotto 11	Codifica Documento EE2PEMB010A001	Rev. B	Foglio 4 di 63

2. STAZIONI DI MONITORAGGIO

Nella seguente tabella sono riportate le stazioni di monitoraggio, del comparto Paesaggio, appartenenti alla WBS MB01, provincia di Bergamo, che va dal km 28+629,41 fino al km 55+260,86. Per ognuna di esse è riportato il vecchio codice della stazione, il nuovo codice così come previsto dalla specifica di gennaio 2013, le coordinate geografiche, il tratto ferroviario AV/AC di riferimento e la localizzazione mediante comune e provincia di appartenenza.

Vecchia Codifica	Nuova Codifica	PK	Comune (Provincia)	Coordinate	
				Gauss-Boaga	WGS 84
AV-CD-PA-1-01	AV-CD-PA-1-01	30+100	Cariate d'Adda (MI)	X: 1543119,59 E	X: 9°33'6.00"E
				Y: 5039960,63 N	Y: 45°30'42.00"N
AV-TG-PA-1-02	AV-TG-PA-1-02	35+320	Treviglio (BG)	X: 1548417,64 E	X: 9°37'9.87"E
				Y: 5039128,96 N	Y: 45°30'13.80"N
AV-FG-PA-1-04	AV-FG-PA-1-03	43+000	Fornovo S. Giovanni (BG)	X: 1555418,77 E	X: 9°42'32.16"E
				Y: 5038376,91 N	Y: 45°29'47.56"N
AV-FS-PA-1-06	AV-FS-PA-1-04	45+000	Fara Olivana (BG)	X: 1557175,80 E	X: 9°43'52.76"E
				Y: 5037542,89 N	Y: 45°29'20.03"N
AV-CI-PA-1-07	AV-CI-PA-1-05	55+130	Calcio (BG)	X: 1567409,00 E	X: 9°51'44.62"E
				Y: 5038517,87 N	Y: 45°29'48.33"N
AV-IS-PA-1-11	AV-IS-PA-1-08	02+100	Isso (BG) Viabilità Extralinea Isso	X: 1557185,80 E	X: 9°43'52.66"E
				Y: 5036208,87 N	Y: 45°28'36.80"N
AV-BN-PA-1-12	AV-BN-PA-1-09	01+470	Bariano (BG) Viabilità Extralinea Bariano-Morengo	X: 1554657,78 E	X: 9°41'59.08"E
				Y: 5043307,01 N	Y: 45°32'27.52"N
AV-CI-PA-1-13	AV-CI-PA-1-10	02+250	Calcio (BG) Viabilità Extralinea Calcio	X: 1566810,99 E	X: 9°51'17.17"E
				Y: 5038718,87 N	Y: 45°29'55.05"N
AV-CI-PA-1-13bis	AV-CI-PA-1-11	02+150	Calcio (BG) Viabilità Extralinea Calcio	X: 1566932,99 E	X: 9°51'23"E
				Y: 5039042,88 N	Y: 45°30'06"N
AV-RL-PA-1-14	AV-RL-PA-1-12	01+140 Ramo 4	Romano di Lombardia (BG) Viabilità Extralinea Romano di Lombardia	X: 1559363,79 E	X: 9°45'35.94"E
				Y: 5043036,03 N	Y: 45°32'17.35"N
AV-FG-PA-1-15	AV-FG-PA-1-13	--	Fornovo S.Giovanni (BG) Cava di Fornovo	X: 1554375,75 E	X: 9°41'44.02"E
				Y: 5038164,92 N	Y: 45°29'40.99"N
AV-FG-PA-1-16	AV-FG-PA-1-14	--	Fornovo S.Giovanni (BG) Cava di Fornovo	X: 1553849,74 E	X: 9°41'19.78"E
				Y: 5038161,92 N	Y: 45°29'41.04"N

GENERAL CONTRACTOR Cepav due Consorzio ENI per l'Alta Velocità 		ALTA SORVEGLIANZA  GRUPPO FERROVIE DELLO STATO			
Doc. N.	Progetto IN51	Lotto 11	Codifica Documento EE2PEMB010A001	Rev. B	Foglio 5 di 63

Di seguito la tabella con l'indicazione delle date in cui è stato effettuato il monitoraggio.

FREQUENZA DI CAMPIONAMENTO	
Nuova Codifica	Data 1° AO Misura
AV-CD-PA-1-01	20/03/2012
AV-TG-PA-1-02	20/03/2012
AV-FG-PA-1-03	20/03/2012
AV-FS-PA-1-04	20/03/2012
AV-CI-PA-1-05	20/03/2012
AV-IS-PA-1-08	20/03/2012
AV-BN-PA-1-09	20/03/2012
AV-CI-PA-1-10	20/03/2012
AV-CI-PA-1-11	20/03/2012
AV-RL-PA-1-12	20/03/2012
AV-FG-PA-1-13	20/03/2012
AV-FG-PA-1-14	20/03/2012

GENERAL CONTRACTOR  Consorzio ENI per l'Alta Velocità	ALTA SORVEGLIANZA  GRUPPO FERROVIE DELLO STATO				
Doc. N.	Progetto IN51	Lotto 11	Codifica Documento EE2PEMB010A001	Rev. B	Foglio 6 di 63

3. METODO OPERATIVO

Le riprese fotografiche sono state eseguite in modo da riprodurre al meglio lo scenario paesaggistico prima dell'inizio delle lavorazioni; per fare ciò è stata utilizzata una fotocamera Reflex Digitale Canon modello EOS 350D da 8,0 Megapixel con obiettivo Canon EF/S 18-55 mm.

Al fine di rendere meglio la spazialità della visuale si è ritenuto opportuno optare per una ripresa grandangolare con obiettivo da 24 mm. Per una maggiore completezza dell'elaborato si riporta, nell'**Allegato 1**, come concordato in campo con i tecnici di ARPA Lombardia, anche la Documentazione fotografica realizzata con obiettivo da 35 mm.

La fotocamera è stata posizionata su cavalletto a tre piedi ad una altezza pari a cm 160 da terra. Per ogni stazione è stato realizzato un minimo di sei scatti coprendo quindi un angolo di ripresa pari a 150°. In particolare la ripresa è stata effettuata partendo dal punto di visione principale, la fotocamera è stata ruotata quindi di 60° a sinistra ed è stato eseguito il primo scatto, successivamente è stato effettuato il secondo scatto ruotando di 30° a destra la fotocamera, ruotando sempre di 30° a destra sono stati effettuati gli altri scatti. Questo tipo di successione ha permesso di sovrapporre parte di ogni immagine in modo da favorire il corretto sviluppo della strisciata fotografica.

Le immagini panoramiche sono state denominate come di seguito indicato:

FOTO 1: 01-20032012-1035 (esempio)

FOTO 1 = numero progressivo della foto panoramica

01 = numero progressivo della stazione di monitoraggio

20 03 2012 = data di realizzazione della prima ripresa

1035 = orario di realizzazione della prima ripresa

GENERAL CONTRACTOR Cepav due Consortio ENI per l'Alta Velocità 	ALTA SORVEGLIANZA  GRUPPO FERROVIE DELLO STATO				
Doc. N.	Progetto IN51	Lotto 11	Codifica Documento EE2PEMB010A001	Rev. B	Foglio 7 di 63

4. SCHEDE TECNICHE DI MONITORAGGIO

Di seguito si riportano le schede tecniche relative al monitoraggio delle stazioni del comparto Paesaggio per la Wbs MB01. Le schede sono relative alla campagna invernale e sono state compilate per ogni stazione prevista da progetto individuando in modo dettagliato il posizionamento di ogni punto e l'orientamento dell'angolo di ripresa. Si precisa che nelle schede è stata mantenuta la vecchia codifica delle stazioni di monitoraggio.

La localizzazione delle stazioni è stata verificata in campo e sarà mantenuta anche per le successive campagne.

Si precisa che per le Unità Tipologiche di Paesaggio sono stati utilizzati i riferimenti cartografici del Piano Territoriale Paesistico regionale della Lombardia.

GENERAL CONTRACTOR

Cepav due

Consorzio ENI per l'Alta Velocità



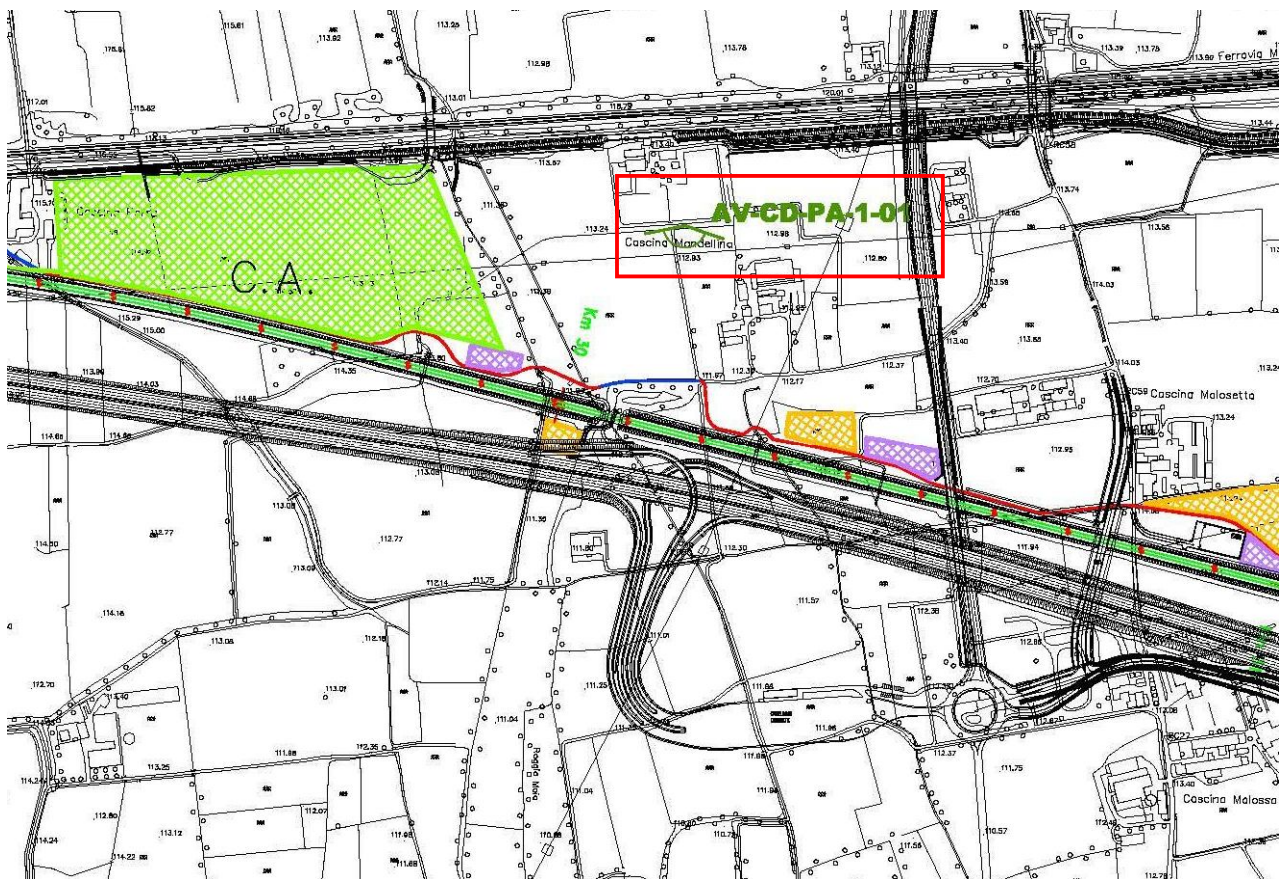
ALTA SORVEGLIANZA



Doc. N.

Progetto
IN51Lotto
11Codifica Documento
EE2PEMB010A001Rev.
BFoglio
8 di 63**4.1 AV-CD-PA-1-01 - CAMPAGNA INVERNALE****MONITORAGGIO AMBIENTALE LINEA FERROVIARIA AV/AC TREVIGLIO BRESCIA - FASE: AO****PA-1 Analisi a terra mediante la ricognizione fotografica**

Comparto	Paesaggio
Tratto ferroviario AV/AC di rif.	pk 30+100
Metodica	PA - 1
Codice identificativo	AV-CD-PA-1-01
Provincia	Milano
Comuni interessati	Casirate d'Adda
Località	Malossa
Unità paesaggistiche	Fascia della bassa pianura, Paesaggi della pianura cerealicola
Aree protette	Parchi locali di interesse sovracomunali della Gera D'Adda
Distanza dal tracciato	0,27 km
Coordinate Stazione XY	X: 1543119,59 E Y: 5039960,63 N



Scala

1:10000

GENERAL CONTRACTOR Cepav due Consorzio ENI per l'Alta Velocità 	ALTA SORVEGLIANZA  GRUPPO FERROVIE DELLO STATO				
Doc. N.	Progetto IN51	Lotto 11	Codifica Documento EE2PEMB010A001	Rev. B	Foglio 9 di 63

DESCRIZIONE AMBIENTALE e commento al monitoraggio specifico

Il paesaggio è interessato da una realtà prettamente agricola.
 L'immagine panoramica riprende, guardando da sinistra verso destra, un manufatto agricolo composto da più edifici e denominato Cascina Dogali Saati.
 Nella parte centrale dell'immagine è possibile individuare attività di cantierizzazione.
 A destra della foto si scorge, in lontananza, dietro una cortina di alberi, il complesso abitativo di Cascine San Pietro.
 In primo piano, invece, vi è un canale utilizzato per l'irrigazione dei campi circostanti.

Data del rilevamento	20/03/2012
Orario del rilevamento	10:35
Condizioni Meteo osservate	Cielo sereno
Operatore	A. Varricchio – N. Torre
Immagine panoramica	FOTO 1: 01-20032012-1035
Angolo di ripresa	150°
Altezza dal piano campagna PC	cm 160
Singole riprese	n. 6

RIPRESA FOTOGRAFICA DI INSIEME



FOTO 1: 01-20032012-1035

DOCUMENTAZIONE FOTOGRAFICA: ripresa fotografica n. 1



DOCUMENTAZIONE FOTOGRAFICA: ripresa fotografica n. 2**DOCUMENTAZIONE FOTOGRAFICA: ripresa fotografica n. 3****DOCUMENTAZIONE FOTOGRAFICA: ripresa fotografica n. 4****DOCUMENTAZIONE FOTOGRAFICA: ripresa fotografica n. 5**

**DOCUMENTAZIONE FOTOGRAFICA: ripresa fotografica n. 6****Documentazione fotografica della stazione di ripresa**

GENERAL CONTRACTOR

Cepav due

Consorzio ENI per l'Alta Velocità



ALTA SORVEGLIANZA



Doc. N.

Progetto
IN51Lotto
11Codifica Documento
EE2PEMB010A001Rev.
BFoglio
12 di 63**4.2 AV-TG-PA-1-02 - CAMPAGNA INVERNALE****MONITORAGGIO AMBIENTALE LINEA FERROVIARIA AV/AC TREVIGLIO BRESCIA - FASE: AO****PA-1 Analisi a terra mediante la ricognizione fotografica**

Comparto	Paesaggio
Tratto ferroviario AV/AC di rif.	pk 35+320
Metodica	PA - 1
Codice identificativo	AV-TG-PA-1-02
Provincia	Bergamo
Comuni interessati	Treviglio
Località	-
Unità paesaggistiche	Fascia della bassa pianura, Paesaggi della pianura cerealicola
Aree protette	-
Distanza dal tracciato	0,35 km
Coordinate Stazione XY	X: 1548417,64 E
	Y: 5039128,96 N



Scala

1:10000

GENERAL CONTRACTOR Cepav due Consorzio ENI per l'Alta Velocità 	ALTA SORVEGLIANZA  GRUPPO FERROVIE DELLO STATO				
Doc. N.	Progetto IN51	Lotto 11	Codifica Documento EE2PEMB010A001	Rev. B	Foglio 13 di 63

DESCRIZIONE AMBIENTALE e commento al monitoraggio specifico

La stazione di monitoraggio si trova al confine di un campo a destinazione prettamente agricola. Nella panoramica è possibile individuare, da sinistra verso destra, un manufatto rurale sito al limite di Via Vesture; procedendo verso destra, dietro un filare di alberi ad alto fusto, si scorge uno dei fabbricati dell'Ospedale Luigi Meneguzzo di Treviglio. Al centro dell'immagine, a confine con la SS 11 sono visibili opere di cantierizzazione oltre a stabilimenti di imprese locali. A destra dell'immagine, in primo piano, si individua un canale per l'irrigazione dei campi circostanti con adiacente la strada di accesso ai terreni. In lontananza, dietro un filare di alberi, si intravedono abitazioni private site già nel comune di Caravaggio. La panoramica termina, a destra, con un fabbricato di tipo rurale.

Data del rilevamento	20/03/2012
Orario del rilevamento	11:25
Condizioni Meteo osservate	Cielo sereno
Operatore	A. Varricchio – N. Torre
Immagine panoramica	FOTO 2: 02-20032012-1125
Angolo di ripresa	150°
Altezza dal piano campagna PC	cm 160
Singole riprese	n. 6

RIPRESA FOTOGRAFICA DI INSIEME



FOTO 2: 02-20032012-1125

DOCUMENTAZIONE FOTOGRAFICA: ripresa fotografica n. 1





DOCUMENTAZIONE FOTOGRAFICA: ripresa fotografica n. 2



DOCUMENTAZIONE FOTOGRAFICA: ripresa fotografica n. 3



DOCUMENTAZIONE FOTOGRAFICA: ripresa fotografica n. 4



DOCUMENTAZIONE FOTOGRAFICA: ripresa fotografica n. 5**DOCUMENTAZIONE FOTOGRAFICA: ripresa fotografica n. 6****Documentazione fotografica della stazione di ripresa**

GENERAL CONTRACTOR

Cepav due

Consorzio ENI per l'Alta Velocità



ALTA SORVEGLIANZA



Doc. N.

Progetto
IN51Lotto
11Codifica Documento
EE2PEMB010A001Rev.
BFoglio
16 di 63**4.3 AV-FG-PA-1-04 - CAMPAGNA INVERNALE****MONITORAGGIO AMBIENTALE LINEA FERROVIARIA AV/AC TREVIGLIO BRESCIA - FASE: AO****PA-1 Analisi a terra mediante la ricognizione fotografica**

Comparto	Paesaggio
Tratto ferroviario AV/AC di rif.	pk 43+000
Metodica	PA - 1
Codice identificativo	AV-FG-PA-1-04
Provincia	Bergamo
Comuni interessati	Fornovo San Giovanni
Località	Belvedere di Sotto
Unità paesaggistiche	Fascia della bassa pianura, Paesaggi delle fasce fluviali
Aree protette	-
Distanza dal tracciato	0,40 km
Coordinate Stazione XY	X: 1555418,77 E Y: 5038376,91 N



Scala

1:10000

GENERAL CONTRACTOR Cepav due Consorzio ENI per l'Alta Velocità 	ALTA SORVEGLIANZA  GRUPPO FERROVIE DELLO STATO				
Doc. N.	Progetto IN51	Lotto 11	Codifica Documento EE2PEMB010A001	Rev. B	Foglio 17 di 63

DESCRIZIONE AMBIENTALE e commento al monitoraggio specifico

La stazione di monitoraggio è situata alle spalle di una vecchia Cascina e all'interno di un esteso campo incolto. A sinistra un filare di alberi accompagna lo sguardo verso la Cascina Belvedere di Sopra; oltre quest'ultima è possibile scorgere cantieri già avviati da altri soggetti. A destra una muraglia di alberi d'alto fusto conferisce al paesaggio una forte connotazione naturalistica separandola dal fiume Serio. In primo piano si scorgono stradine in terra battuta per l'accesso ai campi adiacenti.

Data del rilevamento	20/03/2012
Orario del rilevamento	12:05
Condizioni Meteo osservate	Cielo sereno
Operatore	A. Varricchio – N. Torre
Immagine panoramica	FOTO 3: 04-20032012-1205
Angolo di ripresa	150°
Altezza dal piano campagna PC	cm 160
Singole riprese	n. 6

RIPRESA FOTOGRAFICA DI INSIEME



FOTO 3: 04-20032012-1205

DOCUMENTAZIONE FOTOGRAFICA: ripresa fotografica n. 1



DOCUMENTAZIONE FOTOGRAFICA: ripresa fotografica n. 2**DOCUMENTAZIONE FOTOGRAFICA: ripresa fotografica n. 3****DOCUMENTAZIONE FOTOGRAFICA: ripresa fotografica n. 4**

DOCUMENTAZIONE FOTOGRAFICA: ripresa fotografica n. 5**DOCUMENTAZIONE FOTOGRAFICA: ripresa fotografica n. 6****Documentazione fotografica della stazione di ripresa**

GENERAL CONTRACTOR

Cepav due

Consorzio ENI per l'Alta Velocità



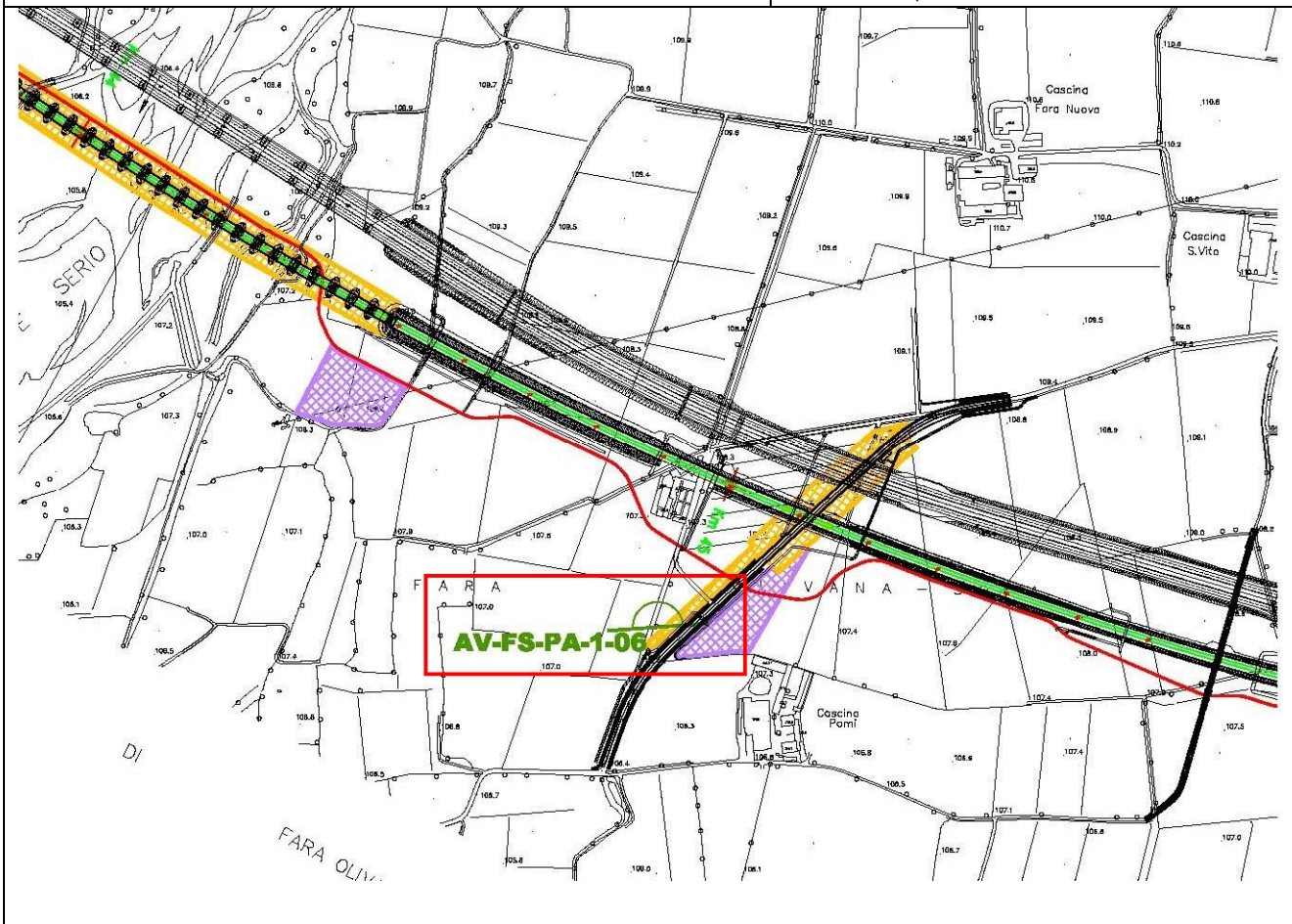
ALTA SORVEGLIANZA



Doc. N.

Progetto
IN51Lotto
11Codifica Documento
EE2PEMB010A001Rev.
BFoglio
20 di 63**4.4 AV-FS-PA-1-06 - CAMPAGNA INVERNALE****MONITORAGGIO AMBIENTALE LINEA FERROVIARIA AV/AC TREVIGLIO BRESCIA - FASE: AO****PA-1 Analisi a terra mediante la ricognizione fotografica**

Comparto	Paesaggio
Tratto ferroviario AV/AC di rif.	pk 45+000
Metodica	PA - 1
Codice identificativo	AV-FS-PA-1-06
Provincia	Bergamo
Comuni interessati	Fara Olivana
Località	Bettola – Fara Olivana con Sola
Unità paesaggistiche	Fascia della bassa pianura, Paesaggi delle fasce fluviali
Aree protette	-
Distanza dal tracciato	0,21 km
Coordinate Stazione XY	X: 1557175,80 E
	Y: 5037542,89 N



Scala

1:10000

GENERAL CONTRACTOR Cepav due Consorzio ENI per l'Alta Velocità 	ALTA SORVEGLIANZA  GRUPPO FERROVIE DELLO STATO				
Doc. N.	Progetto IN51	Lotto 11	Codifica Documento EE2PEMB010A001	Rev. B	Foglio 21 di 63

DESCRIZIONE AMBIENTALE e commento al monitoraggio specifico

La stazione di monitoraggio è situata all'incrocio tra Via alla Chiesa e la strada di accesso ad un cantiere. La vista panoramica mostra un paesaggio già fortemente modificato dai cantieri delle nuove infrastrutture. Al centro dell'immagine Via alla Chiesa ci accompagna, in fondo alla vista, al Cimitero di Fara Olivana. Procedendo verso sinistra, dietro uno scarno filare di alberi, l'area è interessata da opere di cantierizzazione. In primo piano, la parte sinistra dell'immagine panoramica, mostra un ampio campo incolto delimitato dalla suddetta Via alla Chiesa. Il filare di alberi posti dietro la segnaletica stradale separa in modo netto le zone interessate dal cantiere da quelle che non verranno coinvolte.

Data del rilevamento	20/03/2012
Orario del rilevamento	15:10
Condizioni Meteo osservate	Cielo sereno
Operatore	A. Varricchio – N. Torre
Immagine panoramica	FOTO 4: 06-20032012-1510
Angolo di ripresa	180°
Altezza dal piano campagna PC	cm 160
Singole riprese	n. 7

RIPRESA FOTOGRAFICA DI INSIEME



FOTO 4: 06-20032012-1510

DOCUMENTAZIONE FOTOGRAFICA: ripresa fotografica n. 1





DOCUMENTAZIONE FOTOGRAFICA: ripresa fotografica n. 2



DOCUMENTAZIONE FOTOGRAFICA: ripresa fotografica n. 3



DOCUMENTAZIONE FOTOGRAFICA: ripresa fotografica n. 4





DOCUMENTAZIONE FOTOGRAFICA: ripresa fotografica n. 5



DOCUMENTAZIONE FOTOGRAFICA: ripresa fotografica n. 6



DOCUMENTAZIONE FOTOGRAFICA: ripresa fotografica n. 7



GENERAL CONTRACTOR



ALTA SORVEGLIANZA



Doc. N.

Progetto
IN51

Lotto
11

Codifica Documento
EE2PEMB010A001

Rev.
B

Foglio
24 di 63

Documentazione fotografica della stazione di ripresa



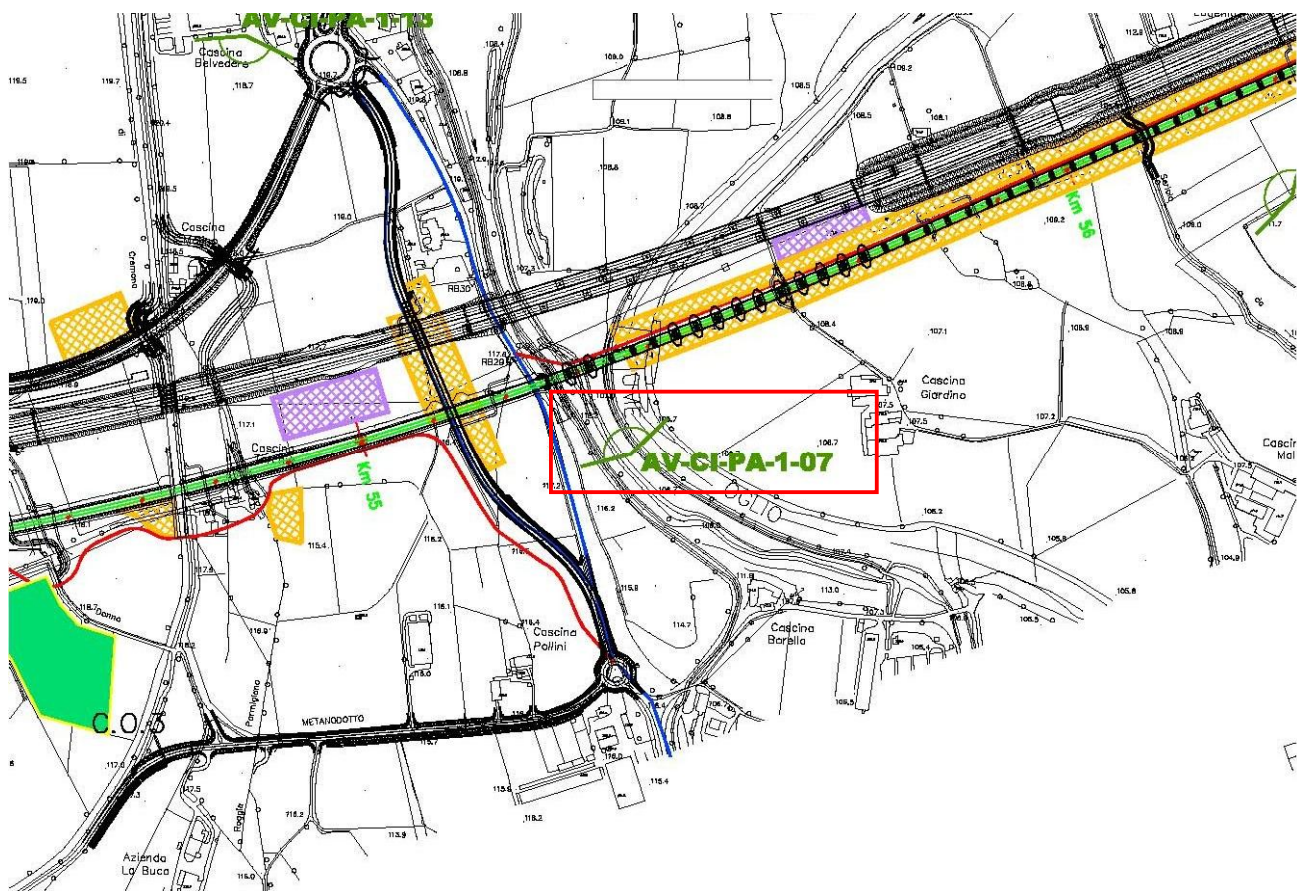


4.5 AV-CI-PA-1-07 - CAMPAGNA INVERNALE

MONITORAGGIO AMBIENTALE LINEA FERROVIARIA AV/AC TREVIGLIO BRESCIA - FASE: AO

PA-1 Analisi a terra mediante la ricognizione fotografica

Comparto	Paesaggio
Tratto ferroviario AV/AC di rif.	pk 55+130
Metodica	PA - 1
Codice identificativo	AV-CI-PA-1-07
Provincia	Bergamo
Comuni interessati	Calcio
Località	-
Unità paesaggistiche	Fascia della bassa pianura, Paesaggi delle fasce fluviali
Aree protette	Parco regionale nazionale dell'Oglio Nord
Distanza dal tracciato	0,12 km
Coordinate Stazione XY	X: 1567409,00 E
	Y: 5038517,87 N



Scala

1:10000

GENERAL CONTRACTOR Cepav due Consorzio ENI per l'Alta Velocità 	ALTA SORVEGLIANZA  GRUPPO FERROVIE DELLO STATO				
Doc. N.	Progetto IN51	Lotto 11	Codifica Documento EE2PEMB010A001	Rev. B	Foglio 26 di 63

DESCRIZIONE AMBIENTALE e commento al monitoraggio specifico

La stazione di monitoraggio si colloca su un ampio prato in adiacenza all'argine del fiume Oglio da una parte ed a Via Gaspare Orsi dall'altra. La fotocamera è stata posizionata più in basso rispetto alla strada di accesso all'area. Sia a destra che a sinistra il panorama è schermato da piante di diversa specie e altezza che non consentono di avere una vasta visuale del paesaggio circostante. Nella parte centrale dell'immagine è visibile parte del viadotto che oltrepassa il fiume.

Data del rilevamento	20/03/2012
Orario del rilevamento	16:45
Condizioni Meteo osservate	Cielo sereno
Operatore	A. Varricchio – N. Torre
Immagine panoramica	FOTO 5: 07-20032012-1645
Angolo di ripresa	150°
Altezza dal piano campagna PC	cm 160
Singole riprese	n. 6

RIPRESA FOTOGRAFICA DI INSIEME



FOTO 5: 07-20032012-1645

DOCUMENTAZIONE FOTOGRAFICA: ripresa fotografica n. 1





DOCUMENTAZIONE FOTOGRAFICA: ripresa fotografica n. 2



DOCUMENTAZIONE FOTOGRAFICA: ripresa fotografica n. 3



DOCUMENTAZIONE FOTOGRAFICA: ripresa fotografica n. 4



DOCUMENTAZIONE FOTOGRAFICA: ripresa fotografica n. 5**DOCUMENTAZIONE FOTOGRAFICA: ripresa fotografica n. 6****Documentazione fotografica della stazione di ripresa**

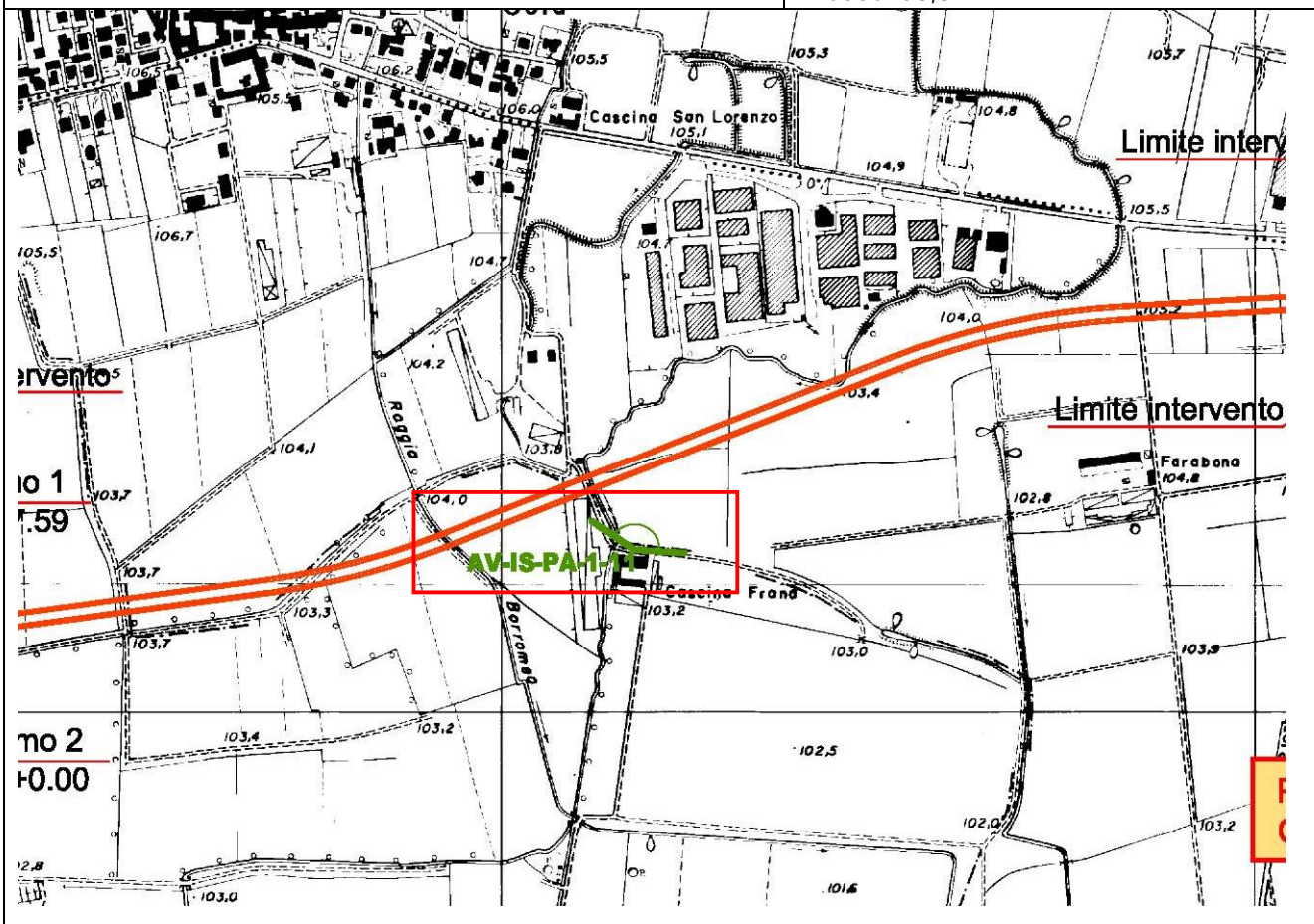


4.6 AV-IS-PA-1-11 - CAMPAGNA INVERNALE

MONITORAGGIO AMBIENTALE LINEA FERROVIARIA AV/AC TREVIGLIO BRESCIA - FASE: AO

PA-1 Analisi a terra mediante la ricognizione fotografica

Comparto	Paesaggio
Tratto ferroviario AV/AC di rif.	pk 02+100
Metodica	PA - 1
Codice identificativo	AV-IS-PA-1-11
Provincia	Bergamo
Comuni interessati	Isso
Località	Cascina Frana
Unità paesaggistiche	Fascia della bassa pianura, Paesaggi della pianura cerealicola
Aree protette	-
Distanza dal tracciato	0,10 km
Coordinate Stazione XY	X: 1557185,80 E
	Y: 5036208,87 N



Scala

1:10000

GENERAL CONTRACTOR Cepav due Consorzio ENI per l'Alta Velocità 	ALTA SORVEGLIANZA  GRUPPO FERROVIE DELLO STATO				
Doc. N.	Progetto IN51	Lotto 11	Codifica Documento EE2PEMB010A001	Rev. B	Foglio 30 di 63

DESCRIZIONE AMBIENTALE e commento al monitoraggio specifico

La stazione di monitoraggio è situata in prossimità della strada di accesso alla Cascina Frana. La vista panoramica mostra un paesaggio discontinuo, infatti, attraverso filari di alberi spogli si scorgono realtà di tipo differente. A sinistra l'immagine immortala un insieme di manufatti di natura rurale, mentre procedendo verso destra è possibile intravedere numerosi stabilimenti, più o meno grandi, destinati a diverse attività di tipo industriale. Volgendo lo sguardo verso destra il paesaggio sembra immergersi nuovamente in una realtà agricola, lo dimostra in lontananza il fabbricato rurale denominato Cascina Farabona.

In primo piano un ampio campo delimitato dalla strada sterrata di accesso. L'immagine termina con uno dei corpi della Cascina Frana.

Data del rilevamento	20/03/2012
Orario del rilevamento	15:45
Condizioni Meteo osservate	Cielo sereno
Operatore	A. Varricchio – N. Torre
Immagine panoramica	FOTO 6: 11-20032012-1545
Angolo di ripresa	150°
Altezza dal piano campagna PC	cm 160
Singole riprese	n. 6

RIPRESA FOTOGRAFICA DI INSIEME



FOTO 6: 11-20032012-1545

DOCUMENTAZIONE FOTOGRAFICA: ripresa fotografica n. 1





DOCUMENTAZIONE FOTOGRAFICA: ripresa fotografica n. 2



DOCUMENTAZIONE FOTOGRAFICA: ripresa fotografica n. 3



DOCUMENTAZIONE FOTOGRAFICA: ripresa fotografica n. 4



DOCUMENTAZIONE FOTOGRAFICA: ripresa fotografica n. 5**DOCUMENTAZIONE FOTOGRAFICA: ripresa fotografica n. 6****Documentazione fotografica della stazione di ripresa**

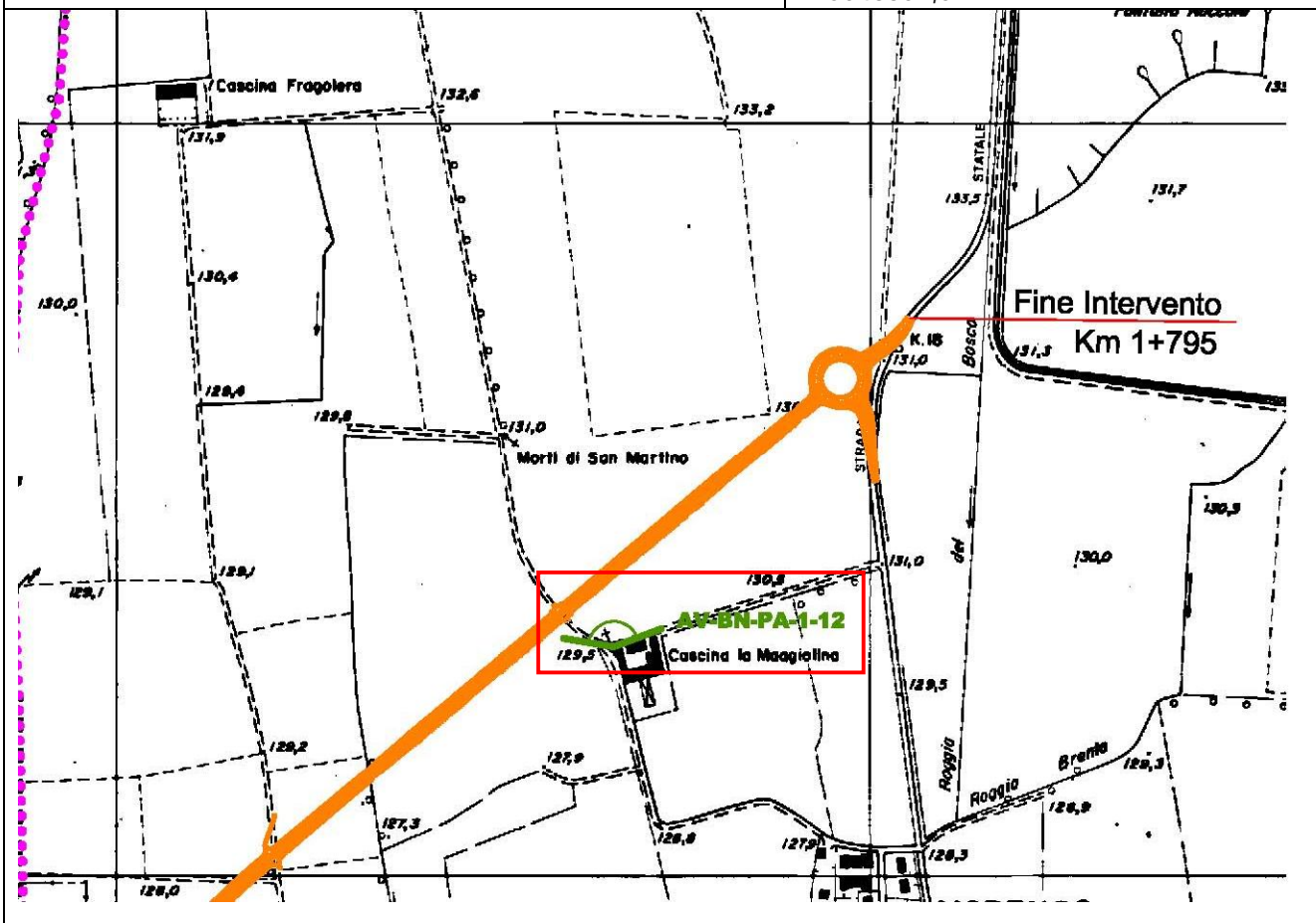


4.7 AV-BN-PA-1-12 - CAMPAGNA INVERNALE

MONITORAGGIO AMBIENTALE LINEA FERROVIARIA AV/AC TREVIGLIO BRESCIA - FASE: AO

PA-1 Analisi a terra mediante la ricognizione fotografica

Comparto	Paesaggio
Tratto ferroviario AV/AC di rif.	pk 01+470
Metodica	PA - 1
Codice identificativo	AV-BN-PA-1-12
Provincia	Bergamo
Comuni interessati	Bariano
Località	Morengo
Unità paesaggistiche	Fascia della bassa pianura, Paesaggi della pianura cerealicola
Aree protette	-
Distanza dal tracciato	0,07 km
Coordinate Stazione XY	X: 1554657,78 E
	Y: 5043307,01 N



Scala

1:10000



DESCRIZIONE AMBIENTALE e commento al monitoraggio specifico

La stazione di monitoraggio è collocata in prossimità della Cascina La Maggiolina, sulla strada di accesso alla stessa.

La vista panoramica offre una realtà del tutto dedicata all'agricoltura, infatti procedendo da sinistra verso destra ci si trova immersi in vasti campi coltivati o interessati dalla presenza di serre.

In primo piano la vista di una stradina sterrata che permette l'accesso ai campi, in lontananza filari di alberi ad alto fusto delimitano le superfici dei campi.

Data del rilevamento	20/03/2012
Orario del rilevamento	13:10
Condizioni Meteo osservate	Cielo sereno
Operatore	A. Varricchio – N. Torre
Immagine panoramica	FOTO 7: 12-20032012-1310
Angolo di ripresa	150°
Altezza dal piano campagna PC	cm 160
Singole riprese	n. 6

RIPRESA FOTOGRAFICA DI INSIEME



FOTO 7: 12-20032012-1310

DOCUMENTAZIONE FOTOGRAFICA: ripresa fotografica n. 1



**DOCUMENTAZIONE FOTOGRAFICA: ripresa fotografica n. 2****DOCUMENTAZIONE FOTOGRAFICA: ripresa fotografica n. 3****DOCUMENTAZIONE FOTOGRAFICA: ripresa fotografica n. 4**

DOCUMENTAZIONE FOTOGRAFICA: ripresa fotografica n. 5**DOCUMENTAZIONE FOTOGRAFICA: ripresa fotografica n. 6****Documentazione fotografica della stazione di ripresa**

GENERAL CONTRACTOR Cepav due Consorzio ENI per l'Alta Velocità 	ALTA SORVEGLIANZA  GRUPPO FERROVIE DELLO STATO				
Doc. N.	Progetto IN51	Lotto 11	Codifica Documento EE2PEMB010A001	Rev. B	Foglio 38 di 63

DESCRIZIONE AMBIENTALE e commento al monitoraggio specifico

La stazione di monitoraggio è situata in Via Giuseppe Mazzini in prossimità della Cascina Molino. La vista propone, da sinistra verso destra, una parte di uno dei fabbricati della Cascina Molina; esternamente ad essa un doppio filare di alberi ad alto fusto posizionati al limite della strada. In lontananza si scorge la chiusura della strada Via G. Mazzini a causa di opere di cantierizzazione. Oltre gli alberi in primo piano si intravedono vasti campi incolti su cui si collocano cumuli di terreno derivanti dagli scavi per le lavorazioni nel cantiere limitrofo.

Il punto in cui è stata posizionata la stazione di monitoraggio non permette di avere una vista panoramica sufficientemente descrittiva del paesaggio prima dell'inizio del cantiere, è per questo motivo che si è ritenuto opportuno inserire una ulteriore stazione di monitoraggio, denominata AV-CI-PA-1-13bis e indicata nelle scheda successiva, adeguatamente posizionata per assicurare una migliore panoramica del paesaggio circostante interessato dai cantieri.

Data del rilevamento	20/03/2012
Orario del rilevamento	17:20
Condizioni Meteo osservate	Cielo sereno
Operatore	A. Varricchio – N. Torre
Immagine panoramica	FOTO 8: 13-20032012-1720
Angolo di ripresa	150°
Altezza dal piano campagna PC	cm 160
Singole riprese	n. 6

RIPRESA FOTOGRAFICA DI INSIEME



FOTO 8: 13-20032012-1720

DOCUMENTAZIONE FOTOGRAFICA: ripresa fotografica n. 1





DOCUMENTAZIONE FOTOGRAFICA: ripresa fotografica n. 2



DOCUMENTAZIONE FOTOGRAFICA: ripresa fotografica n. 3



DOCUMENTAZIONE FOTOGRAFICA: ripresa fotografica n. 4



GENERAL CONTRACTOR



ALTA SORVEGLIANZA



Doc. N.

Progetto
IN51

Lotto
11

Codifica Documento
EE2PEMB010A001

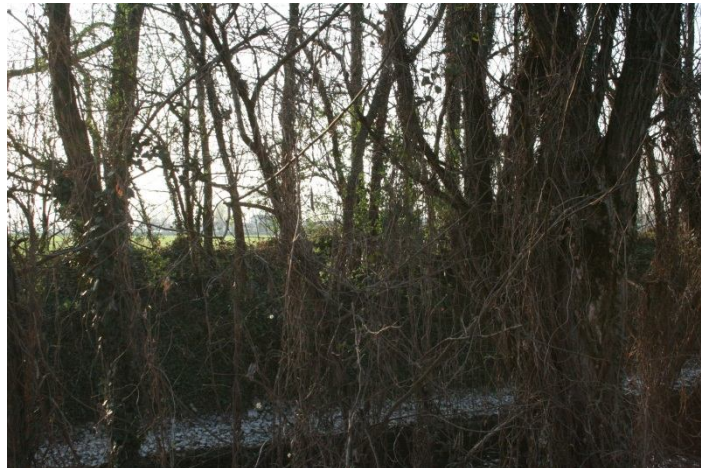
Rev.
B

Foglio
40 di 63

DOCUMENTAZIONE FOTOGRAFICA: ripresa fotografica n. 5



DOCUMENTAZIONE FOTOGRAFICA: ripresa fotografica n. 6



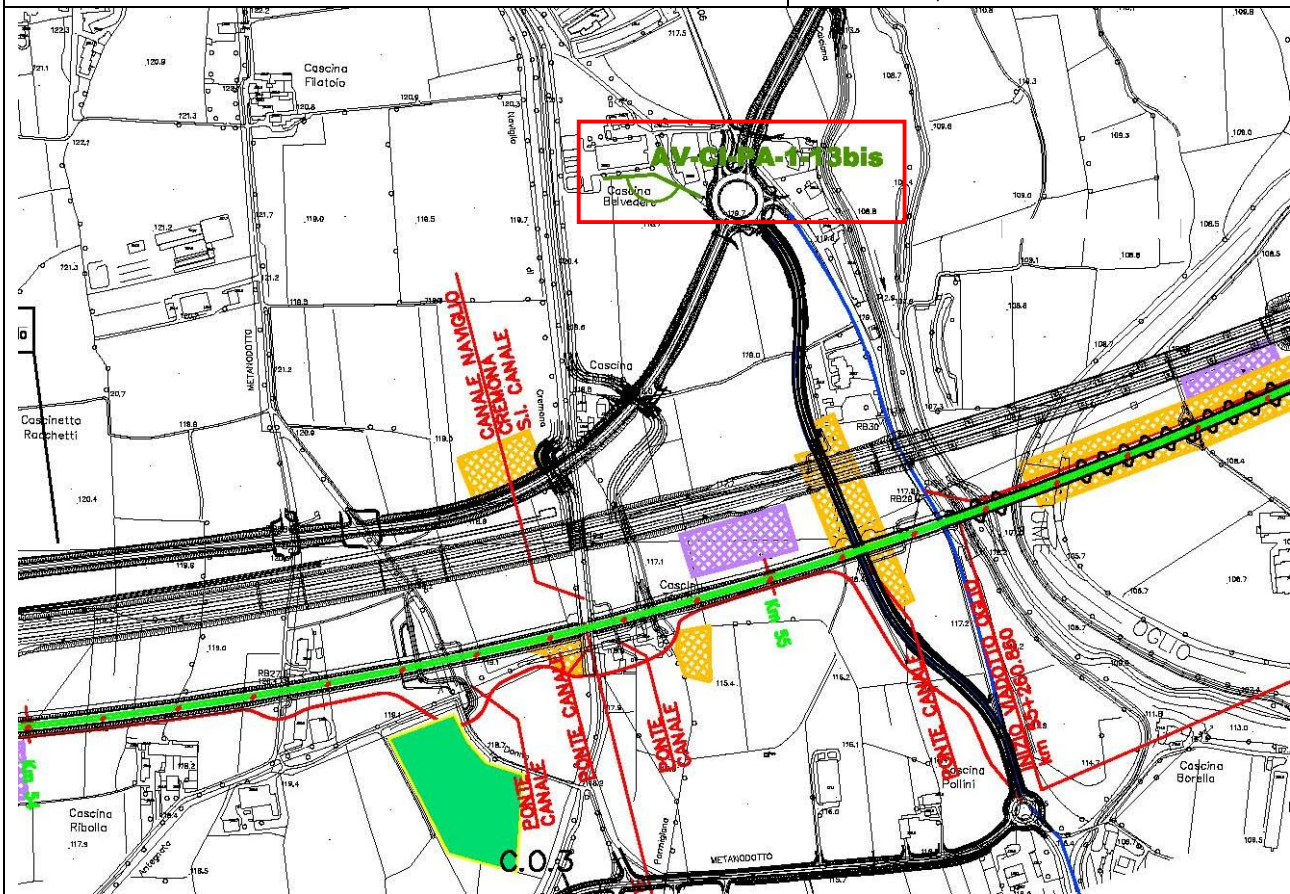


4.9 AV-CI-PA-1-13 BIS - CAMPAGNA INVERNALE

MONITORAGGIO AMBIENTALE LINEA FERROVIARIA AV/AC TREVIGLIO BRESCIA - FASE: AO

PA-1 Analisi a terra mediante la ricognizione fotografica

Comparto	Paesaggio
Tratto ferroviario AV/AC di rif.	pk 02+150
Metodica	PA - 1
Codice identificativo	AV-CI-PA-1-13bis
Provincia	Bergamo
Comuni interessati	Calcio
Località	Cascina Filatoio
Unità paesaggistiche	Fascia della bassa pianura, Paesaggi delle fasce fluviali
Aree protette	Parco regionale nazionale dell'Oglio Nord
Distanza dal tracciato	0,27 km
Coordinate Stazione XY	X: 1566932,99 E
	Y: 5039042,88 N



Scala

1:10000



DESCRIZIONE AMBIENTALE e commento al monitoraggio specifico

Ritenendo, la stazione di monitoraggio AV-CI-PA-1-13, non idonea a descrivere in modo ottimale le condizioni del paesaggio prima dell'esecuzione dei lavori si è creduto necessario individuare una nuova stazione di monitoraggio; quest'ultima, denominata AV-CI-PA-1-13bis, è posizionata nelle immediate vicinanze della stazione AV-CI-PA-1-13 e mostra una panoramica più significativa delle modifiche che verranno apportate al paesaggio a seguito delle lavorazioni per la realizzazione della linea AV. La vista panoramica ci permette di visualizzare, procedendo da sinistra verso destra, delle abitazioni di tipo privato oltre le quali si scorgono opere di cantierizzazione di altri soggetti.. A metà dell'immagine, dietro il cantiere, spicca, oltre la Cascina Pollini, la cupola del Santuario della Madonna della Rotonda. Proseguendo verso destra un edificio rurale accompagna un filare di alberi spogli. In primo piano il campo in cui è posizionata la stazione di monitoraggio risulta interessato dal posizionamento dei picchetti.

Data del rilevamento	20/03/2012
Orario del rilevamento	17:30
Condizioni Meteo osservate	Cielo sereno
Operatore	A. Varricchio – N. Torre
Immagine panoramica	FOTO 9: 13bis-20032012-1730
Angolo di ripresa	150°
Altezza dal piano campagna PC	cm 160
Singole riprese	n. 6

RIPRESA FOTOGRAFICA DI INSIEME



FOTO 9: 13bis-20032012-1730

DOCUMENTAZIONE FOTOGRAFICA: ripresa fotografica n. 1



DOCUMENTAZIONE FOTOGRAFICA: ripresa fotografica n. 2**DOCUMENTAZIONE FOTOGRAFICA: ripresa fotografica n. 3****DOCUMENTAZIONE FOTOGRAFICA: ripresa fotografica n. 4**

DOCUMENTAZIONE FOTOGRAFICA: ripresa fotografica n. 5**DOCUMENTAZIONE FOTOGRAFICA: ripresa fotografica n. 6****Documentazione fotografica della stazione di ripresa**

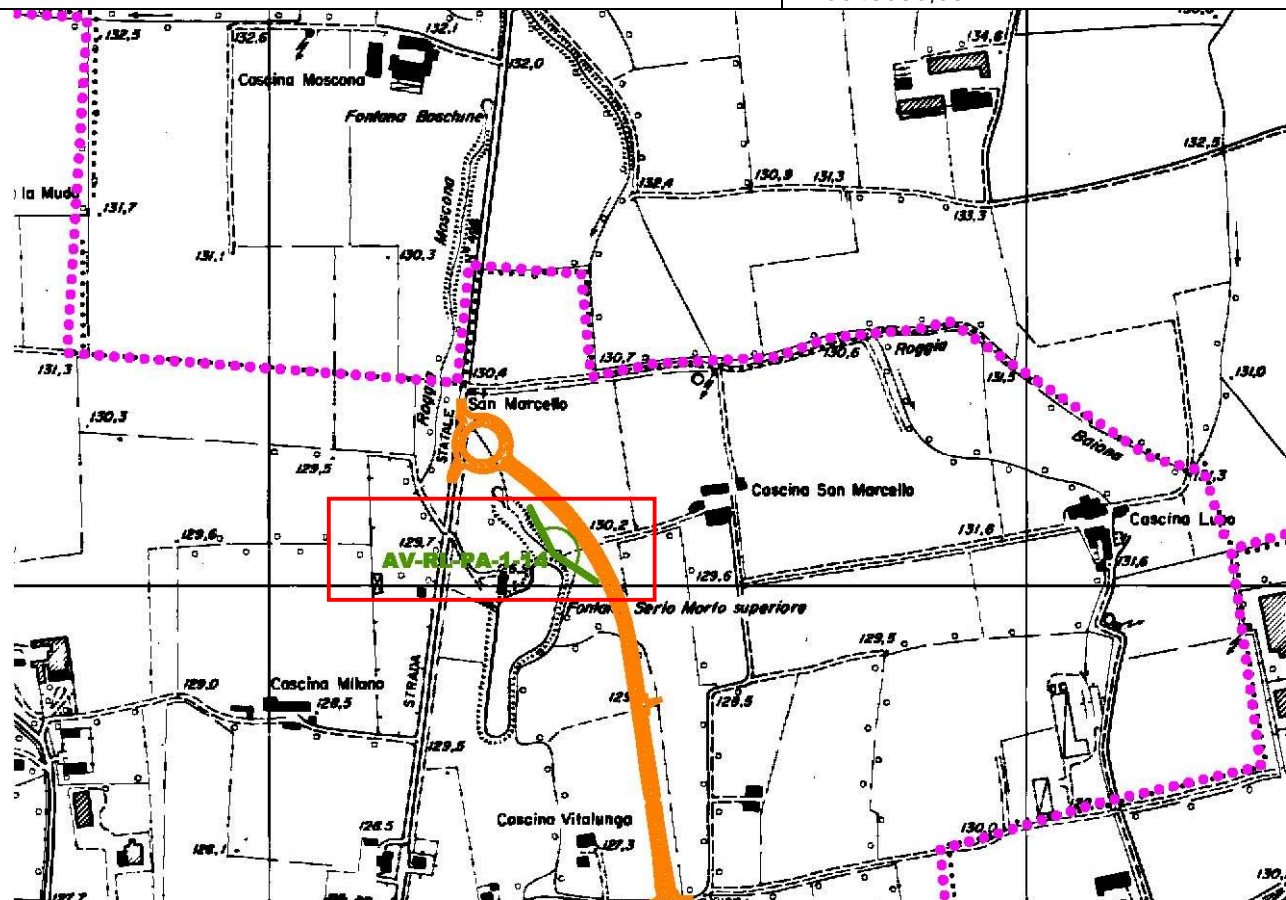


4.10 AV-RL-PA-1-14 - CAMPAGNA INVERNALE

MONITORAGGIO AMBIENTALE LINEA FERROVIARIA AV/AC TREVIGLIO BRESCIA - FASE: AO

PA-1 Analisi a terra mediante la ricognizione fotografica

Comparto	Paesaggio
Tratto ferroviario AV/AC di rif.	pk 01+140
Metodica	PA - 1
Codice identificativo	AV-RL-PA-1-14
Provincia	Bergamo
Comuni interessati	Romano di Lombardia
Località	-
Unità paesaggistiche	Fascia della bassa pianura, Paesaggi della pianura cerealicola
Aree protette	-
Distanza dal tracciato	0,07 km
Coordinate Stazione XY	X: 1559363,79 E
	Y: 5043036,03 N



Scala

1:10000

GENERAL CONTRACTOR Cepav due Consortio ENI per l'Alta Velocità 	ALTA SORVEGLIANZA  GRUPPO FERROVIE DELLO STATO				
Doc. N.	Progetto IN51	Lotto 11	Codifica Documento EE2PEMB010A001	Rev. B	Foglio 46 di 63

DESCRIZIONE AMBIENTALE e commento al monitoraggio specifico

La stazione di monitoraggio si posiziona a nord della sponda del Laghetto San Marcello. La panoramica offre un paesaggio che alterna manufatti di tipo prettamente rurale ad altri di tipo industriale; infatti, in lontananza, tra alberi spogli ad alto fusto, si scorge un manufatto agricolo, mentre a destra dell'immagine, dietro un filare di alberi, sono visibili stabilimenti destinati ad attività di tipo industriale. In primo piano è visibile parte del parco giochi per bambini posto in prossimità del Laghetto San Marcello.

Data del rilevamento	20/03/2012
Orario del rilevamento	16:00
Condizioni Meteo osservate	Cielo sereno
Operatore	A. Varricchio – N. Torre
Immagine panoramica	FOTO 10: 14-20032012-1600
Angolo di ripresa	150°
Altezza dal piano campagna PC	cm 160
Singole riprese	n. 6

RIPRESA FOTOGRAFICA DI INSIEME



FOTO 10: 14-20032012-1600

DOCUMENTAZIONE FOTOGRAFICA: ripresa fotografica n. 1



DOCUMENTAZIONE FOTOGRAFICA: ripresa fotografica n. 2**DOCUMENTAZIONE FOTOGRAFICA: ripresa fotografica n. 3****DOCUMENTAZIONE FOTOGRAFICA: ripresa fotografica n. 4**

DOCUMENTAZIONE FOTOGRAFICA: ripresa fotografica n. 5**DOCUMENTAZIONE FOTOGRAFICA: ripresa fotografica n. 6****Documentazione fotografica della stazione di ripresa**

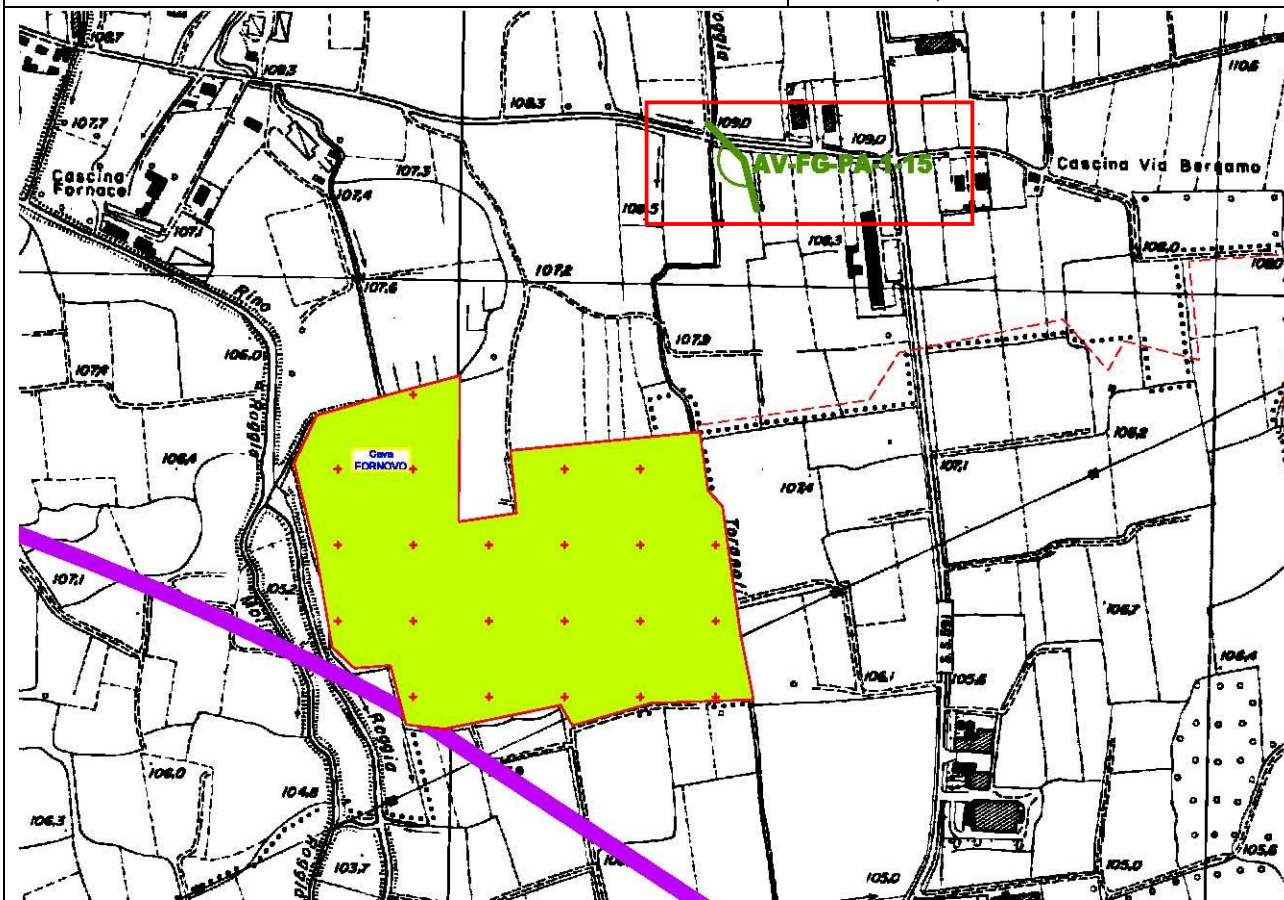


4.11 AV-FG-PA-1-15 - CAMPAGNA INVERNALE

MONITORAGGIO AMBIENTALE LINEA FERROVIARIA AV/AC TREVIGLIO BRESCIA - FASE: AO

PA-1 Analisi a terra mediante la ricognizione fotografica

Comparto	Paesaggio
Tratto ferroviario AV/AC di rif.	-
Metodica	PA - 1
Codice identificativo	AV-FG-PA-1-15
Provincia	Bergamo
Comuni interessati	Fornovo San Giovanni
Località	-
Unità paesaggistiche	Fascia della bassa pianura, Paesaggi della pianura cerealicola
Aree protette	-
Distanza dalla Cava di Fornovo	0,46 km
Coordinate Stazione XY	X: 1554375,75 E
	Y: 5038164,92 N



Scala

1:10000


DESCRIZIONE AMBIENTALE e commento al monitoraggio specifico

La stazione di monitoraggio è stata posizionata al limite di un vasto campo coltivato, in prossimità di Via San Pietro. Al centro dell'immagine è possibile individuare chiaramente l'area destinata alla Cava. Oltre quest'ultima, dietro filari di alberi spogli, si percepiscono stabilimenti destinati alla produzione industriale. A destra dell'immagine si scorge un grande edificio di natura rurale oltre il quale sono visibili edifici di tipo privato. La vista termina con la strada Via San Pietro oltre la quale vasti campi sono delimitati da alberi ad alto fusto privi di fogliame.

Data del rilevamento	20/03/2012
Orario del rilevamento	12:25
Condizioni Meteo osservate	Cielo sereno
Operatore	A. Varricchio – N. Torre
Immagine panoramica	FOTO 11: 15-20032012-1225
Angolo di ripresa	150°
Altezza dal piano campagna PC	cm 160
Singole riprese	n. 6

RIPRESA FOTOGRAFICA DI INSIEME


FOTO 11: 11-20032012-1225

DOCUMENTAZIONE FOTOGRAFICA: ripresa fotografica n. 1




DOCUMENTAZIONE FOTOGRAFICA: ripresa fotografica n. 2



DOCUMENTAZIONE FOTOGRAFICA: ripresa fotografica n. 3



DOCUMENTAZIONE FOTOGRAFICA: ripresa fotografica n. 4



**DOCUMENTAZIONE FOTOGRAFICA: ripresa fotografica n. 5****DOCUMENTAZIONE FOTOGRAFICA: ripresa fotografica n. 6****Documentazione fotografica della stazione di ripresa**



4.12 AV-FG-PA-1-16 - CAMPAGNA INVERNALE

MONITORAGGIO AMBIENTALE LINEA FERROVIARIA AV/AC TREVIGLIO BRESCIA - FASE: AO

PA-1 Analisi a terra mediante la ricognizione fotografica

Comparto	Paesaggio
Tratto ferroviario AV/AC di rif.	-
Metodica	PA - 1
Codice identificativo	AV-FG-PA-1-16
Provincia	Bergamo
Comuni interessati	Fornovo San Giovanni
Località	-
Unità paesaggistiche	fascia della bassa pianura, paesaggi della pianura cerealicola
Aree protette	-
Distanza dalla Cava di Fornovo	0,32 km
Coordinate Stazione XY	X: 1553849,74 E
	Y: 5038161,92 N



Scala

1:10000


DESCRIZIONE AMBIENTALE e commento al monitoraggio specifico

La stazione di monitoraggio si trova all'interno di un vasto campo incolto. Procedendo da sinistra verso destra è possibile vedere, dietro filari di alberi spogli, stabili di natura commerciale. Al centro della vista è visibile l'area interessata della Cava, oltre la quale si scorge il corso della Roggia Morla e l'abitato di Mozzanica. In secondo piano, a destra dell'immagine, dietro una barriera di alberi, si vedono chiaramente un cumulo di rifiuti, ed in particolare pneumatici di varie dimensioni, depositati tra le sterpaglie a ridosso del muro perimetrale di un fabbricato rurale.

Data del rilevamento	20/03/2012
Orario del rilevamento	12:45
Condizioni Meteo osservate	Cielo sereno
Operatore	A. Varricchio – N. Torre
Immagine panoramica	FOTO 12: 16-20032012-1245
Angolo di ripresa	150°
Altezza dal piano campagna PC	cm 160
Singole riprese	n. 6

RIPRESA FOTOGRAFICA DI INSIEME


FOTO 12: 16-20032012-1245

DOCUMENTAZIONE FOTOGRAFICA: ripresa fotografica n. 1


GENERAL CONTRACTOR



ALTA SORVEGLIANZA



Doc. N.

Progetto
IN51

Lotto
11

Codifica Documento
EE2PEMB010A001

Rev.
B

Foglio
55 di 63

DOCUMENTAZIONE FOTOGRAFICA: ripresa fotografica n. 2



DOCUMENTAZIONE FOTOGRAFICA: ripresa fotografica n. 3



DOCUMENTAZIONE FOTOGRAFICA: ripresa fotografica n. 4





DOCUMENTAZIONE FOTOGRAFICA: ripresa fotografica n. 5



DOCUMENTAZIONE FOTOGRAFICA: ripresa fotografica n. 6



Documentazione fotografica della stazione di ripresa



GENERAL CONTRACTOR Cepav due Consorzio ENI per l'Alta Velocità 	ALTA SORVEGLIANZA  GRUPPO FERROVIE DELLO STATO				
Doc. N.	Progetto IN51	Lotto 11	Codifica Documento EE2PEMB010A001	Rev. B	Foglio 57 di 63

5. CONCLUSIONI

Il monitoraggio AO della componente Paesaggio ha lo scopo di fotografare il territorio prima dell'inizio delle attività di realizzazione della nuova infrastruttura ferroviaria. La Wbs MB01 abbraccia 12 stazioni di monitoraggio distribuite in prossimità della futura tratta AV che va da Casirate d'Adda sino a Calcio, comprese la Viabilità extralinea e la Cava di Fornovo. I rilievi fotografici hanno restituito viste paesaggistiche caratterizzate perlopiù da immensi campi destinati ad attività di tipo agricolo con annessi edifici rurali. Paesini e strade fanno da sfondo alle strisciate fotografiche e in molti casi sono riconoscibili anche cantieri di altri soggetti.

Prima dell'inizio delle attività sono stati effettuati i sopralluoghi su tutte le stazioni di monitoraggio al fine di individuare le viste paesaggistiche di maggiore rilievo per il controllo del territorio prima della realizzazione dell'opera. Le attività di sopralluogo hanno evidenziato la scarsa significatività della stazione di monitoraggio con codifica AV-CI-PA-1-13. Il punto scelto non permetteva di avere una panoramica sufficientemente descrittiva del paesaggio prima dell'inizio del cantiere, per questo motivo si è deciso di incrementare le stazioni di monitoraggio aggiungendone, per quel tratto, una seconda, denominata AV-CI-PA-1-13 bis, in grado di dare indicazioni più importanti della situazione attuale. Tale stazione è stata posizionata a NNE rispetto a quella prevista da progetto ed ha permesso di ottenere maggiore visuale del contesto in cui l'opera verrà inserita.

GENERAL CONTRACTOR Cepav due  Consorzio ENI per l'Alta Velocità	ALTA SORVEGLIANZA  GRUPPO FERROVIE DELLO STATO				
Doc. N.	Progetto IN51	Lotto 11	Codifica Documento EE2PEMB010A001	Rev. B	Foglio 58 di 63

ALLEGATO 1

DOCUMENTAZIONE FOTOGRAFICA CON OBIETTIVO DA 35 MM

GENERAL CONTRACTOR

Cepav due

Consorzio ENI per l'Alta Velocità



ALTA SORVEGLIANZA



Doc. N.

Progetto
IN51

Lotto
11

Codifica Documento
EE2PEMB010A001

Rev.
B

Foglio
59 di 63

Foto 13 - Stazione AV-CD-PA-1-01



Foto 14 - Stazione AV-TG-PA-1-02



Foto 15- Stazione AV-FG-PA-1-04



GENERAL CONTRACTOR

Cepav due

Consorzio ENI per l'Alta Velocità



ALTA SORVEGLIANZA



Doc. N.

Progetto
IN51

Lotto
11

Codifica Documento
EE2PEMB010A001

Rev.
B

Foglio
60 di 63

Foto 16 - Stazione AV-FS-PA-1-06



Foto 17 - Stazione AV-CI-PA-1-07



Foto 18 - Stazione AV-IS-PA-1-11



GENERAL CONTRACTOR

Cepav due

Consorzio ENI per l'Alta Velocità



ALTA SORVEGLIANZA



Doc. N.

Progetto
IN51

Lotto
11

Codifica Documento
EE2PEMB010A001

Rev.
B

Foglio
61 di 63

Foto 19 - Stazione AV-BN-PA-1-12



Foto 20 - Stazione AV-CI-PA-1-13



Foto 21 - Stazione AV-CI-PA-1-13bis



GENERAL CONTRACTOR

Cepav due

Consorzio ENI per l'Alta Velocità



ALTA SORVEGLIANZA



Doc. N.

Progetto
IN51

Lotto
11

Codifica Documento
EE2PEMB010A001

Rev.
B

Foglio
62 di 63

Foto 22 - Stazione AV-RL-PA-1-14



Foto 23 - Stazione AV-FG-PA-1-15



Foto 24 - Stazione AV-FG-PA-1-16



GENERAL CONTRACTOR Cepav due  Consorzio ENI per l'Alta Velocità	ALTA SORVEGLIANZA  GRUPPO FERROVIE DELLO STATO				
Doc. N.	Progetto IN51	Lotto 11	Codifica Documento EE2PEMB010A001	Rev. B	Foglio 63 di 63

ALLEGATO 2

TAVOLE CON INDICAZIONE DELLE AREE PROTETTE

TAV. 1

AV-CD-PA-1-01

AV-TS-PA-1-02

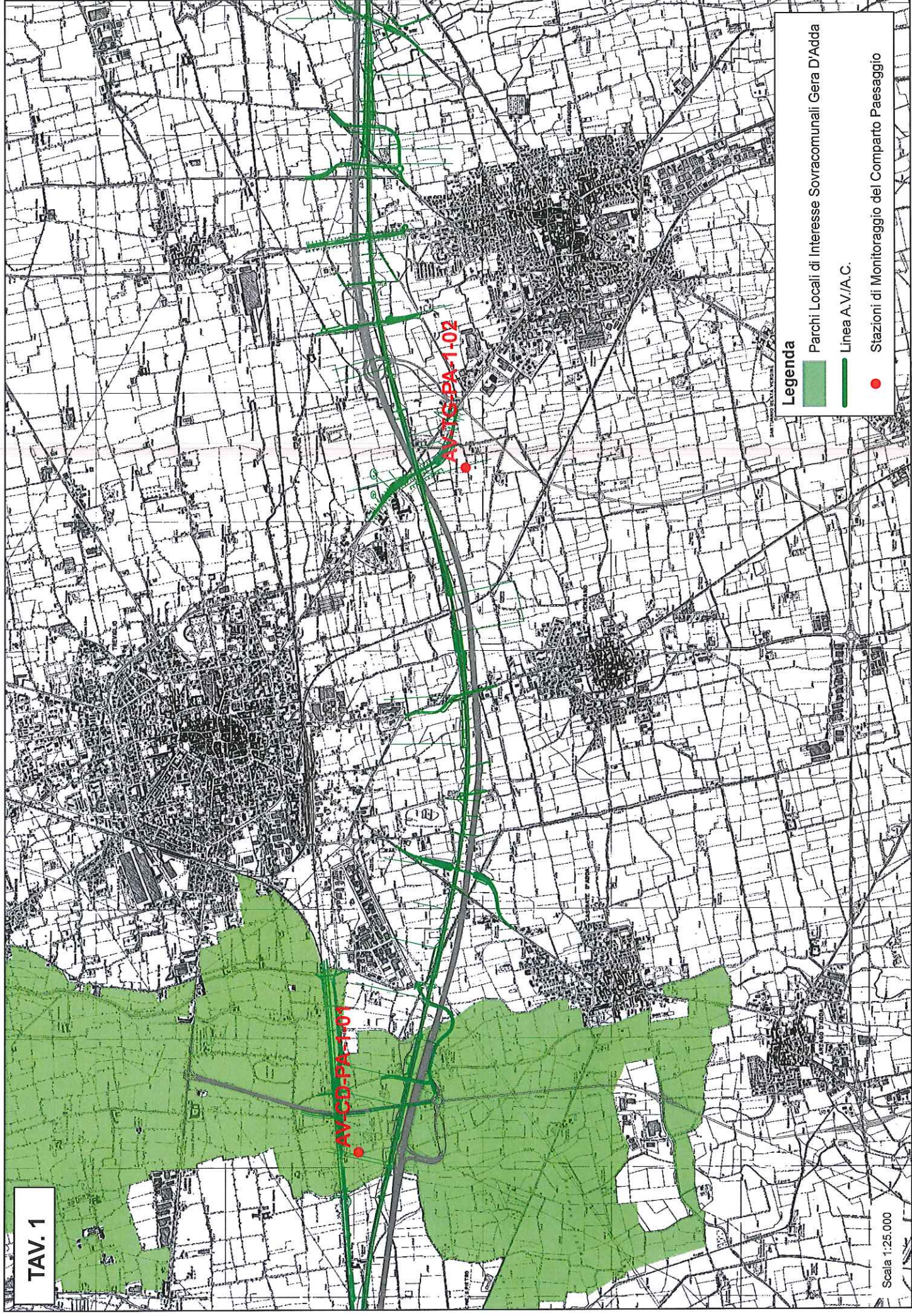
Legenda

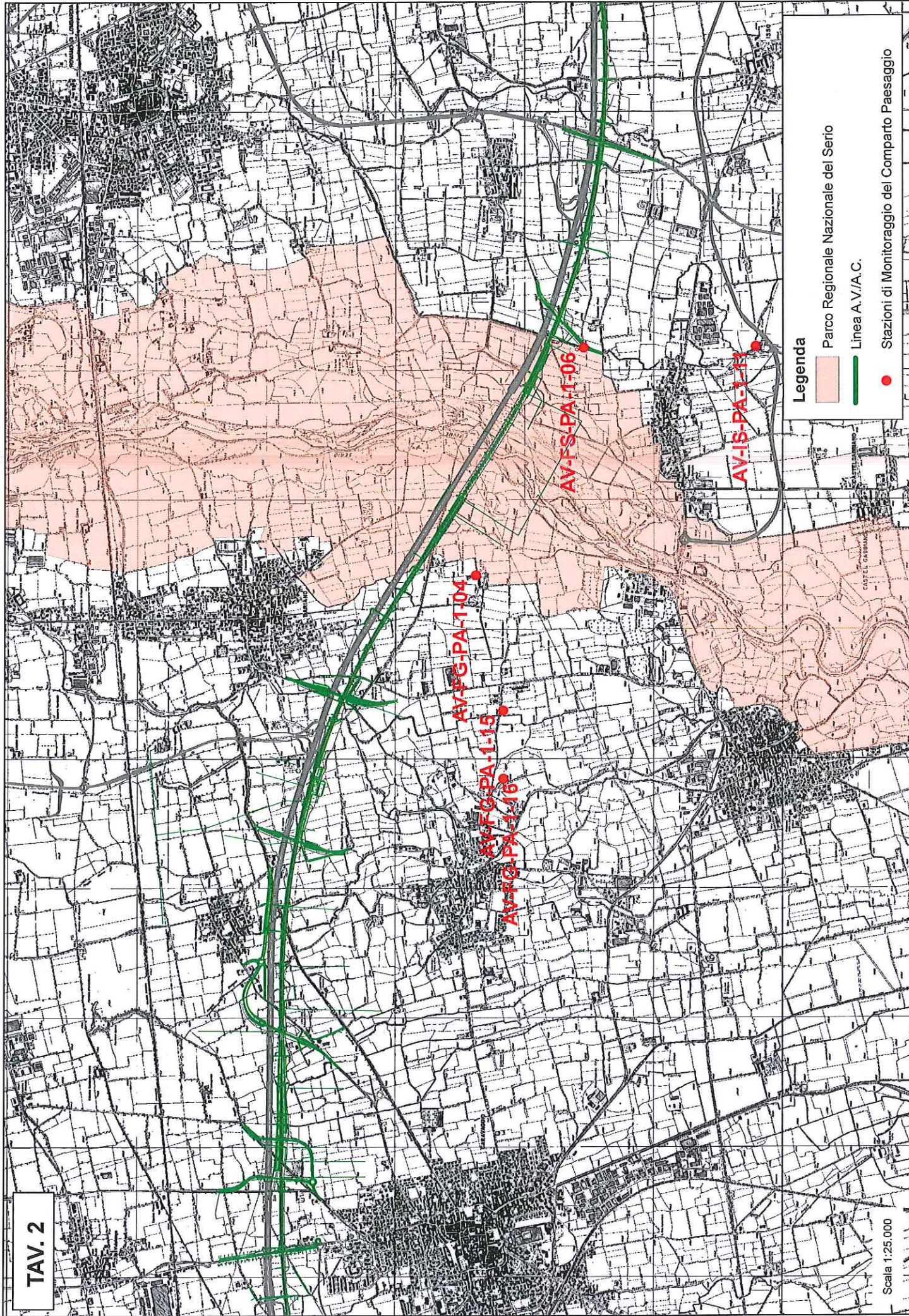
Parchi Locali di Interesse Sovracomunali Gera D'Adda

Linea A.V./A.C.

Stazioni di Monitoraggio del Comparto Paesaggio

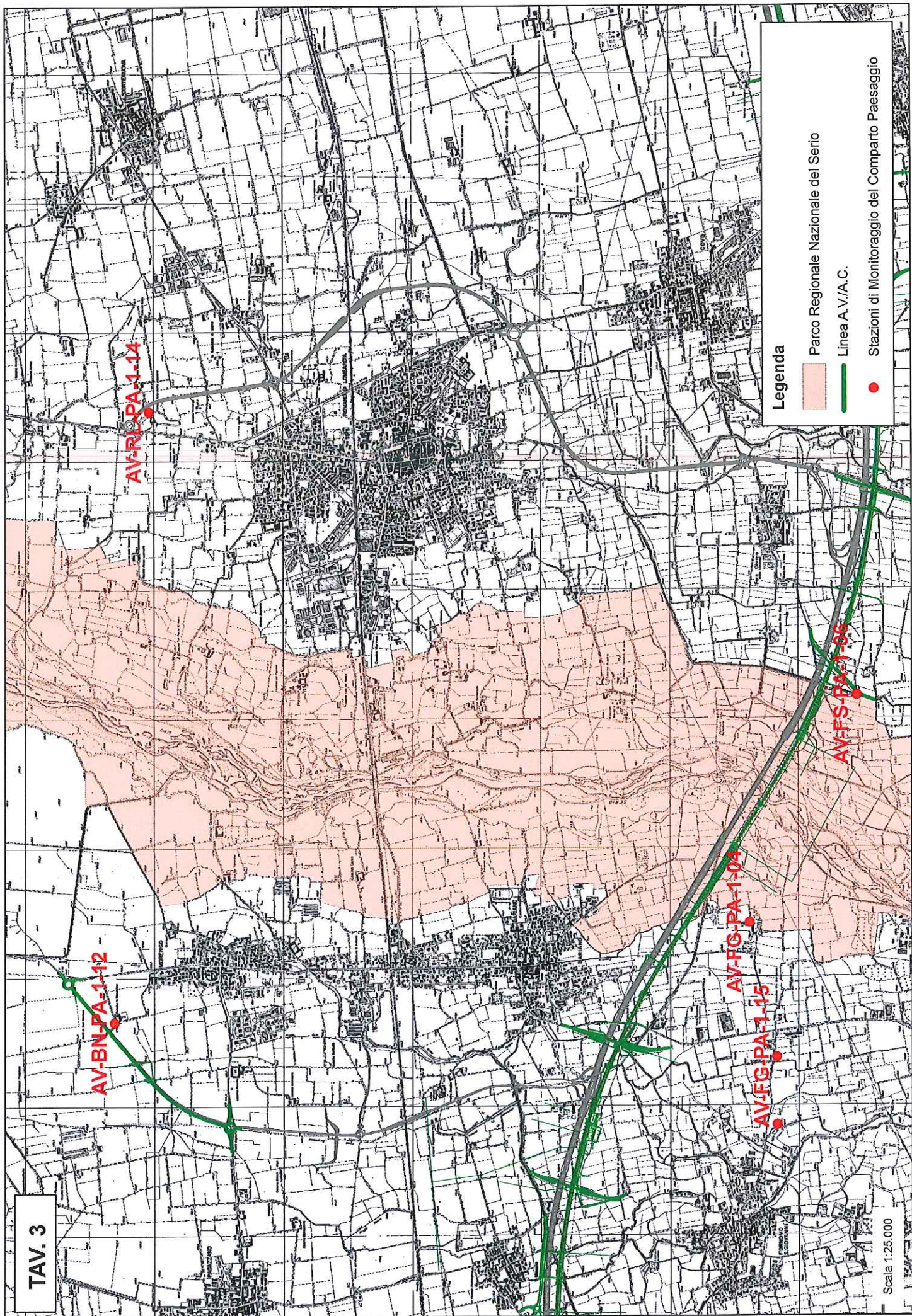
Scala 1:25.000





Legenda

- Parco Regionale Nazionale del Serio
- Linea A.V.I.A.C.
- Stazioni di Monitoraggio del Comparto Paesaggio

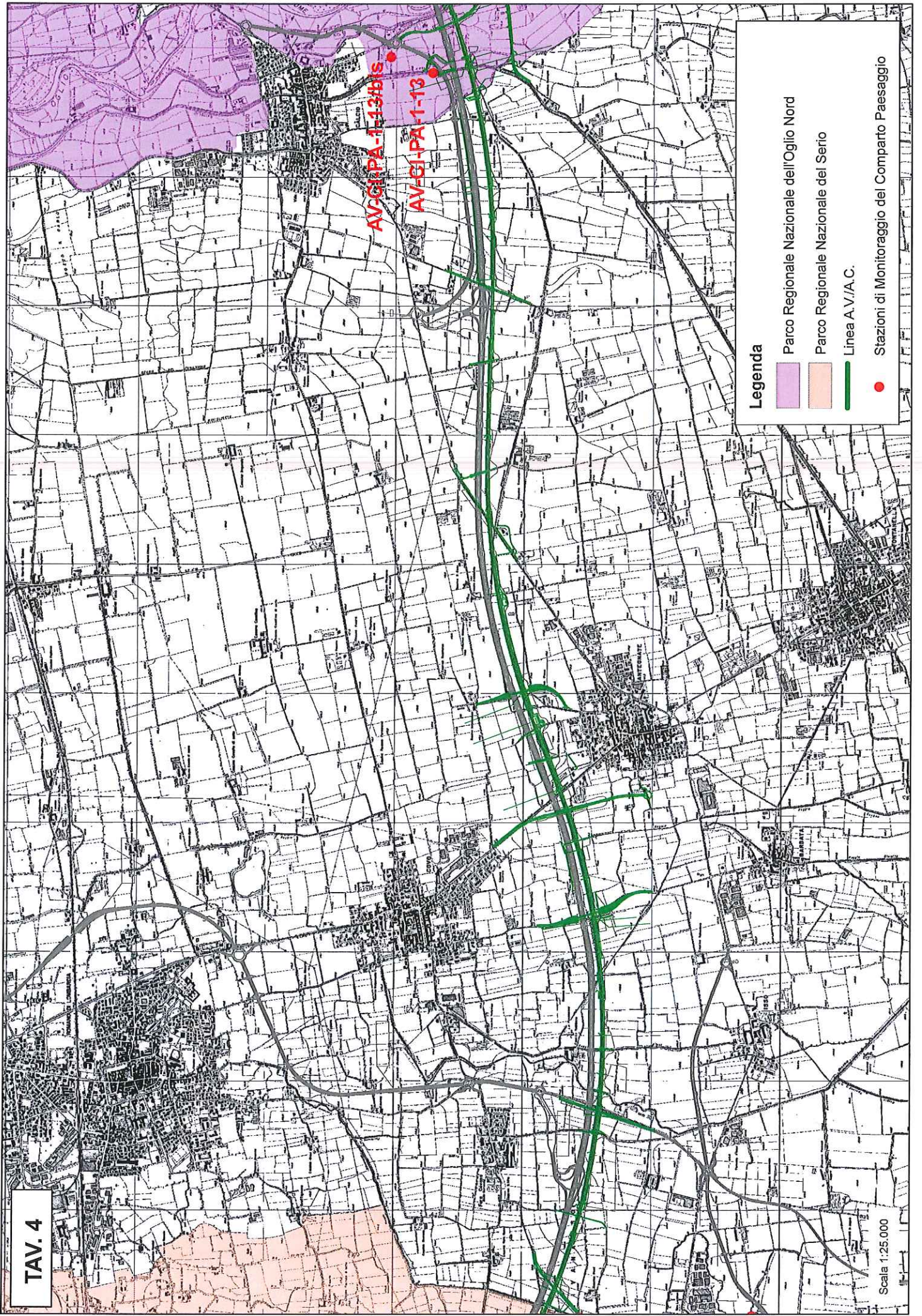


Legenda

Parco Regionale Nazionale del Serio

Linea A.V.I.A.C.

Stazioni di Monitoraggio del Comparto Paesaggio







TAV. 4

AV-GI-PA-1-13#BIS

AV-GI-PA-1-13

Legenda

-  Parco Regionale Nazionale dell'Oglio Nord
-  Parco Regionale Nazionale del Serio
-  Linea A.V./A.C.
-  Stazioni di Monitoraggio del Comparto Paesaggio

Scala 1:25.000

TAV. 5

AV-GI-PA-1-13/bis
AV-GI-PA-1-13
AV-GI-PA-1-07
AV-UR-PA-1-09

Legenda

- Parco Regionale Nazionale dell'Oglio Nord
- Linea A.V./A.C.
- Stazioni di Monitoraggio del Comparto Paesaggio

Scala 1:25.000

