

COMMITTENTE:



ALTA SORVEGLIANZA:



GENERAL CONTRACTOR:



INFRASTRUTTURE FERROVIARIE STRATEGICHE DEFINITE DALLA LEGGE OBIETTIVO N. 443/01

LINEA A.V. /A.C. TORINO – VENEZIA \ Tratta MILANO – VERONA
Lotto funzionale Treviglio-Brescia
PROGETTO ESECUTIVO

Report Monitoraggio Ambientale Paesaggio Campagna AO_02.

GENERAL CONTRACTOR	DIRETTORE LAVORI
Consorzio Cepav due Consorzio Cepav due Il Direttore del Consorzio (Ing. F. Lombardi)	Valido per costruzione
Data: _____	Data: _____

COMMESSA LOTTO FASE ENTE TIPO DOC. OPERA/DISCIPLINA PROGR. REV.

I	N	5	1	1	1	E	E	2	P	E	M	B	0	1	0	A	0	0	2	A
---	---	---	---	---	---	---	---	---	---	---	---	---	---	---	---	---	---	---	---	---

PROGETTAZIONE								IL PROGETTISTA
Rev.	Descrizione	Redatto	Data	Verificato	Data	Progettista Integratore	Data	
A	Emissione	G.Lidonnici	18/02/2013	R. Liani	18/02/2013	R. Liani	18/02/2013	

CIG. 11726651C5

File:IN5111EE2PEMB010A002A.docx



Progetto cofinanziato dalla Unione Europea

CUP: J41C07000000001

GENERAL CONTRACTOR  Consorzio ENI per l'Alta Velocità	ALTA SORVEGLIANZA  GRUPPO FERROVIE DELLO STATO				
Doc. N.	Progetto IN51	Lotto 11	Codifica Documento EE2PEMB010A002	Rev. A	Foglio 2 di 64

1. PREMESSA.....	3
2. STAZIONI DI MONITORAGGIO.....	4
3. METODO OPERATIVO.....	6
4. SCHEDE TECNICHE DI MONITORAGGIO	7
4.1 AV-CD-PA-1-01 - Campagna estiva.....	8
4.2 AV-TG-PA-1-02 - Campagna estiva.....	12
4.3 AV-FG-PA-1-04 - Campagna estiva.....	16
4.4 AV-FS-PA-1-06 - Campagna estiva.....	20
4.5 AV-CI-PA-1-07 - Campagna estiva.....	25
4.6 AV-IS-PA-1-11 - Campagna estiva.....	29
4.7 AV-BN-PA-1-12 - Campagna estiva.....	33
4.8 AV-CI-PA-1-13 - Campagna estiva.....	37
4.9 AV-CI-PA-1-13bis - Campagna estiva.....	41
4.10 AV-RL-PA-1-14 - Campagna estiva.....	45
4.11 AV-FG-PA-1-15 – Campagna estiva.....	50
4.12 AV-FG-PA-1-16 - Campagna estiva.....	54
5. CONCLUSIONI.....	58
ALLEGATO 1 – DOCUMENTAZIONE FOTOGRAFICA CON OBIETTIVO DA 35 MM	
ALLEGATO 2 – TAVOLE CON INDICAZIONE DELLE AREE PROTETTE	

GENERAL CONTRACTOR Cepav due Consortio ENI per l'Alta Velocità 	ALTA SORVEGLIANZA  GRUPPO FERROVIE DELLO STATO				
Doc. N.	Progetto IN51	Lotto 11	Codifica Documento EE2PEMB010A002	Rev. A	Foglio 3 di 64

1. PREMESSA

Il presente report, revisionato a seguito dei Tavoli Tecnici avvenuti tra ARPAL e Cepav Due in Dicembre 2012, restituisce i dati relativi alla II campagna Ante Operam (AO) estiva della componente Paesaggio per i lavori della linea ferroviaria AV/AC Torino - Venezia, tratta Treviglio-Brescia WBS MB01, provincia di Bergamo, che inizia dal km 28+629,41 e finisce al km 55+260,86.

L'attività di monitoraggio ha lo scopo di verificare il corretto insediamento dell'opera nel territorio con particolare attenzione alle caratteristiche ambientali, estetiche, ecologiche e socio culturali. In particolare il monitoraggio AO permette di documentare lo stato del paesaggio, in tutti gli aspetti caratteristici, prima dell'inizio delle lavorazioni, e, nel caso specifico, consente di avere un confronto con quanto rilevato durante la I campagna AO effettuata nel mese di Marzo 2012.

Il monitoraggio è stato effettuato secondo la Metodica PA-1 eseguendo l'analisi a terra mediante ricognizione fotografica. Contestualmente al rilievo fotografico sono stati acquisiti altri tipi di informazione quali coordinate, orario di rilevamento, condizioni meteo etc., parametri fondamentali per la corretta caratterizzazione del punto di vista paesaggistico.

La localizzazione dei punti di monitoraggio è quella individuata durante la campagna invernale.

GENERAL CONTRACTOR  Consorzio ENI per l'Alta Velocità		ALTA SORVEGLIANZA  GRUPPO FERROVIE DELLO STATO			
Doc. N.	Progetto IN51	Lotto 11	Codifica Documento EE2PEMB010A002	Rev. A	Foglio 4 di 64

2. STAZIONI DI MONITORAGGIO

Nella seguente tabella sono riportate le stazioni di monitoraggio, del comparto Paesaggio, monitorati per la campagna estiva, appartenenti alla WBS MB01, provincia di Bergamo, che va dal km 28+629,41 fino al km 55+260,86. Per ognuna di esse è riportato il vecchio codice della stazione, il nuovo codice così come previsto dalla specifica di gennaio 2013, le coordinate geografiche, il tratto ferroviario AV/AC di riferimento e la localizzazione mediante comune e provincia di appartenenza.

Vecchia Codifica	Nuova Codifica	PK	Comune (Provincia)	Coordinate	
				Gauss-Boaga	WGS 84
AV-CD-PA-1-01	AV-CD-PA-1-01	30+100	Cariate d'Adda (MI)	X: 1543119,59 E	X: 9°33'6.00"E
				Y: 5039960,63 N	Y: 45°30'42.00"N
AV-TG-PA-1-02	AV-TG-PA-1-02	35+320	Treviglio (BG)	X: 1548417,64 E	X: 9°37'9.87"E
				Y: 5039128,96 N	Y: 45°30'13.80"N
AV-FG-PA-1-04	AV-FG-PA-1-03	43+000	Fornovo S. Giovanni (BG)	X: 1555418,77 E	X: 9°42'32.16"E
				Y: 5038376,91 N	Y: 45°29'47.56"N
AV-FS-PA-1-06	AV-FS-PA-1-04	45+000	Fara Olivana (BG)	X: 1557175,80 E	X: 9°43'52.76"E
				Y: 5037542,89 N	Y: 45°29'20.03"N
AV-CI-PA-1-07	AV-CI-PA-1-05	55+130	Calcio (BG)	X: 1567409,00 E	X: 9°51'44.62"E
				Y: 5038517,87 N	Y: 45°29'48.33"N
AV-IS-PA-1-11	AV-IS-PA-1-08	02+100	Isso (BG) Viabilità Extralinea Isso	X: 1557185,80 E	X: 9°43'52.66"E
				Y: 5036208,87 N	Y: 45°28'36.80"N
AV-BN-PA-1-12	AV-BN-PA-1-09	01+470	Bariano (BG) Viabilità Extralinea Bariano-Morengo	X: 1554657,78 E	X: 9°41'59.08"E
				Y: 5043307,01 N	Y: 45°32'27.52"N
AV-CI-PA-1-13	AV-CI-PA-1-10	02+250	Calcio (BG) Viabilità Extralinea Calcio	X: 1566810,99 E	X: 9°51'17.17"E
				Y: 5038718,87 N	Y: 45°29'55.05"N
AV-CI-PA-1-13bis	AV-CI-PA-1-11	02+150	Calcio (BG) Viabilità Extralinea Calcio	X: 1566932,99 E	X: 9°51'23"E
				Y: 5039042,88 N	Y: 45°30'06"N
AV-RL-PA-1-14	AV-RL-PA-1-12	01+140 Ramo 4	Romano di Lombardia (BG) Viabilità Extralinea Romano di Lombardia	X: 1559363,79 E	X: 9°45'35.94"E
				Y: 5043036,03 N	Y: 45°32'17.35"N
AV-FG-PA-1-15	AV-FG-PA-1-13	--	Fornovo S.Giovanni (BG) Cava di Fornovo	X: 1554375,75 E	X: 9°41'44.02"E
				Y: 5038164,92 N	Y: 45°29'40.99"N
AV-FG-PA-1-16	AV-FG-PA-1-14	--	Fornovo S.Giovanni (BG) Cava di Fornovo	X: 1553849,74 E	X: 9°41'19.78"E
				Y: 5038161,92 N	Y: 45°29'41.04"N

GENERAL CONTRACTOR Cepav due Consorzio ENI per l'Alta Velocità 		ALTA SORVEGLIANZA  GRUPPO FERROVIE DELLO STATO			
Doc. N.	Progetto IN51	Lotto 11	Codifica Documento EE2PEMB010A002	Rev. A	Foglio 5 di 64

Di seguito la tabella con l'indicazione delle date in cui è stato effettuato il monitoraggio.

FREQUENZA DI CAMPIONAMENTO		
Nuova Codifica	Data 1° AO Misura	Data 2° AO Misura
AV-CD-PA-1-01	20/03/2012	05/07/2012
AV-TG-PA-1-02	20/03/2012	05/07/2012
AV-FG-PA-1-03	20/03/2012	04/07/2012
AV-FS-PA-1-04	20/03/2012	05/07/2012
AV-CI-PA-1-05	20/03/2012	04/07/2012
AV-IS-PA-1-08	20/03/2012	04/07/2012
AV-BN-PA-1-09	20/03/2012	04/07/2012
AV-CI-PA-1-10	20/03/2012	04/07/2012
AV-CI-PA-1-11	20/03/2012	04/07/2012
AV-RL-PA-1-12	20/03/2012	04/07/2012
AV-FG-PA-1-13	20/03/2012	04/07/2012
AV-FG-PA-1-14	20/03/2012	04/07/2012

GENERAL CONTRACTOR Cepav due Consorzio ENI per l'Alta Velocità 	ALTA SORVEGLIANZA  GRUPPO FERROVIE DELLO STATO				
Doc. N.	Progetto IN51	Lotto 11	Codifica Documento EE2PEMB010A002	Rev. A	Foglio 6 di 64

3. METODO OPERATIVO

Le riprese fotografiche fanno riferimento alla **II campagna di monitoraggio AO** effettuata nei mesi estivi.

E' stata utilizzata una fotocamera Reflex Digitale Canon modello EOS 350D da 8,0 Megapixel con obiettivo Canon EF/S 18-55 mm.

Al fine di rendere meglio la spazialità della visuale si è ritenuto opportuno optare per una ripresa grandangolare con obiettivo da 24 mm. Per una maggiore completezza dell'elaborato si riporta, nell'**Allegato 1**, come concordato in campo con i tecnici di ARPA Lombardia, anche la Documentazione fotografica realizzata con obiettivo da 35 mm.

La fotocamera è stata posizionata su cavalletto a tre piedi ad una altezza pari a cm 160 da terra. Per ogni stazione è stato realizzato un minimo di sei scatti coprendo quindi un angolo di ripresa pari a 150°. In particolare la ripresa è stata effettuata partendo dal punto di visione principale, la fotocamera è stata ruotata quindi di 60° a sinistra ed è stato eseguito il primo scatto, successivamente è stato effettuato il secondo scatto ruotando di 30° a destra la fotocamera, ruotando sempre di 30° a destra sono stati effettuati gli altri scatti. Questo tipo di successione ha permesso di sovrapporre parte di ogni immagine in modo da favorire il corretto sviluppo della strisciata fotografica.

Le immagini panoramiche sono state denominate come di seguito indicato:

FOTO 1: 01-04072012-1035 (esempio)

FOTO 1 = numero progressivo della foto panoramica;

01 = numero progressivo della stazione di monitoraggio;

04 07 2012 = data di realizzazione della prima ripresa;

1035 = orario di realizzazione della prima ripresa.

GENERAL CONTRACTOR Cepav due Consortio ENI per l'Alta Velocità 	ALTA SORVEGLIANZA  GRUPPO FERROVIE DELLO STATO				
Doc. N.	Progetto IN51	Lotto 11	Codifica Documento EE2PEMB010A002	Rev. A	Foglio 7 di 64

4. SCHEDE TECNICHE DI MONITORAGGIO

Di seguito si riportano le schede tecniche relative al monitoraggio delle stazioni della componente Paesaggio. Le schede sono relative alla **II campagna di AO** realizzata nel periodo **estivo** secondo quanto previsto dal PMA (Progetto di Monitoraggio Ambientale) e sono state compilate per ogni stazione prevista da progetto individuando in modo dettagliato il posizionamento di ogni punto e l'orientamento dell'angolo di ripresa. Si precisa che nelle schede è stata mantenuta la vecchia codifica delle stazioni di monitoraggio.

Per le stazioni di monitoraggio è stata conservata la localizzazione individuata durante la I campagna di AO eseguita nel periodo invernale. Fa eccezione la stazione AV-FG-PA-1-04 sulla quale, una fitta coltivazione di granturco, non ha reso possibile il posizionamento della strumentazione per la ripresa fotografica. Per il suddetto motivo la stazione di monitoraggio è stata spostata di pochi metri a Sud rispetto al punto originale.

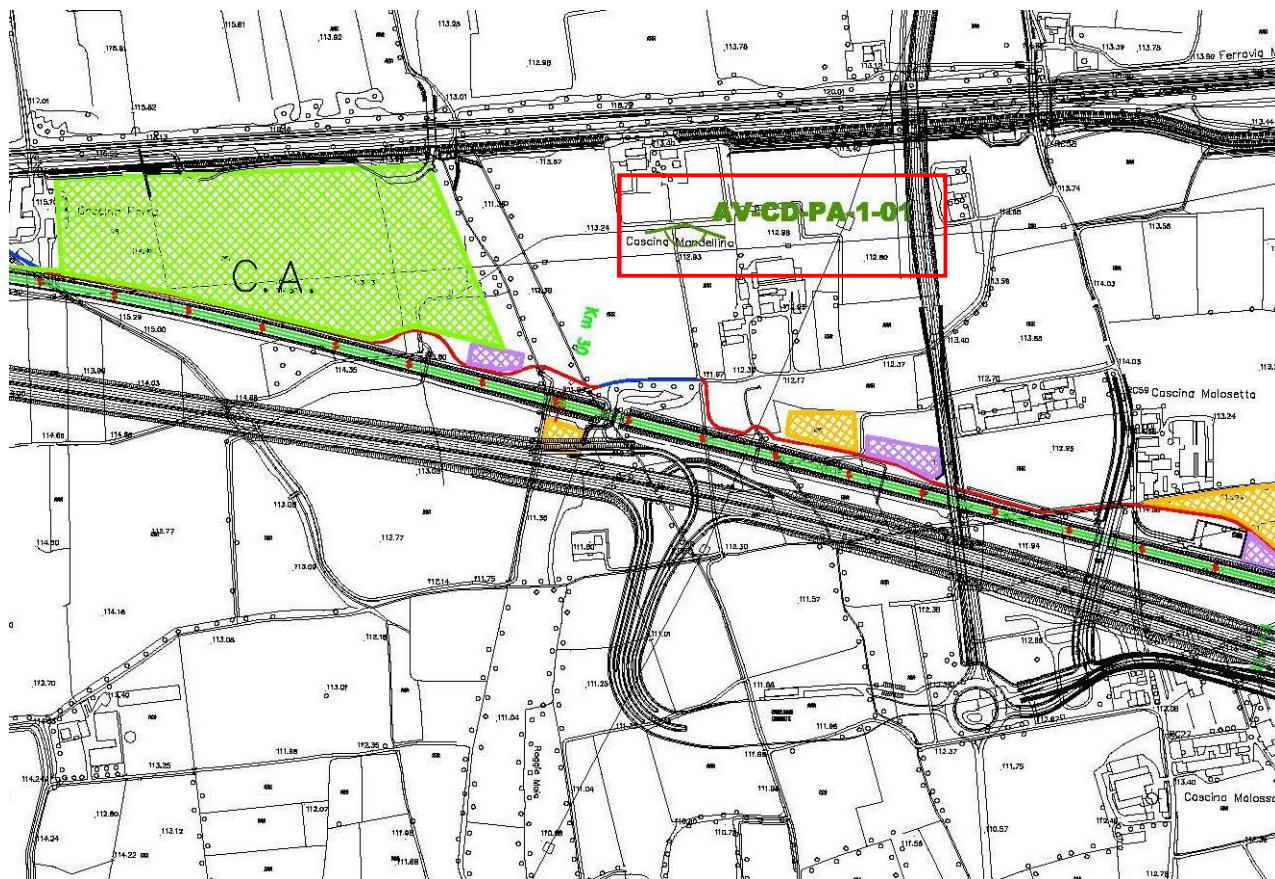
Si precisa che per le Unità Tipologiche di Paesaggio sono stati utilizzati i riferimenti cartografici del Piano Territoriale Paesistico regionale della Lombardia.

4.1 AV-CD-PA-1-01 - CAMPAGNA ESTIVA

MONITORAGGIO AMBIENTALE LINEA FERROVIARIA AV/AC TREVIGLIO BRESCIA - FASE: AO

PA-1 Analisi a terra mediante la ricognizione fotografica

Comparto	Paesaggio
Tratto ferroviario AV/AC di rif.	pk 30+100
Metodica	PA - 1
Codice identificativo	AV-CD-PA-1-01
Provincia	Milano
Comuni interessati	Casirate d'Adda
Località	Malossa
Unità paesaggistiche	Fascia della bassa pianura, Paesaggi della pianura cerealicola
Aree protette	Parchi locali di interesse sovracomunali della Gera D'Adda
Distanza dal tracciato	0,27 km
Coordinate Stazione XY	X: 1543119,59 E Y: 5039960,63 N



Scala

1:10000


DESCRIZIONE AMBIENTALE e commento al monitoraggio specifico

L'intero paesaggio è interessato da una realtà prettamente agricola. Delimitato da un canale utilizzato per l'irrigazione, in primo piano è visibile un vasto campo con piantagioni di granturco.

A sinistra si scorge un manufatto agricolo composto da più edifici e denominato Cascina Dogali Saati; una parte della cascina è soggetta a lavori di ristrutturazione.

In lontananza, dietro il filare di alberi disposto al centro dell'immagine, è possibile distinguere cantieri già avviati da altri soggetti; questi si estendono per un lungo tratto.

Il fogliame degli alberi a destra della vista panoramica nasconde il complesso abitativo di Cascine San Pietro.

L'immagine si conclude a destra con la stradina sterrata che permette l'accesso ai campi circostanti.

Data del rilevamento

05/07/2012

Orario del rilevamento

13:10

Condizioni Meteo osservate

Cielo sereno

Operatore

A. Varricchio – N. Torre

Immagine panoramica

FOTO 1: 01-05072012-1310

Angolo di ripresa

150°

Altezza dal piano campagna PC

cm 160

Singole riprese

n. 6

RIPRESA FOTOGRAFICA DI INSIEME


FOTO 1: 01-05072012-1310

DOCUMENTAZIONE FOTOGRAFICA: ripresa fotografica n. 1

DOCUMENTAZIONE FOTOGRAFICA: ripresa fotografica n. 2



DOCUMENTAZIONE FOTOGRAFICA: ripresa fotografica n. 3



DOCUMENTAZIONE FOTOGRAFICA: ripresa fotografica n. 4



DOCUMENTAZIONE FOTOGRAFICA: ripresa fotografica n. 5



DOCUMENTAZIONE FOTOGRAFICA: ripresa fotografica n. 6



Documentazione fotografica della stazione di ripresa



GENERAL CONTRACTOR

Cepav due

Consorzio ENI per l'Alta Velocità



ALTA SORVEGLIANZA



Doc. N.

Progetto
IN51Lotto
11Codifica Documento
EE2PEMB010A002Rev.
AFoglio
12 di 64**4.2 AV-TG-PA-1-02 - CAMPAGNA ESTIVA****MONITORAGGIO AMBIENTALE LINEA FERROVIARIA AV/AC TREVIGLIO BRESCIA - FASE: AO****PA-1 Analisi a terra mediante la ricognizione fotografica**

Comparto	Paesaggio
Tratto ferroviario AV/AC di rif.	pk 35+320
Metodica	PA - 1
Codice identificativo	AV-TG-PA-1-02
Provincia	Bergamo
Comuni interessati	Treviglio
Località	-
Unità paesaggistiche	Fascia della bassa pianura, Paesaggi della pianura cerealicola
Aree protette	-
Distanza dal tracciato	0,35 km
Coordinate Stazione XY	X: 1548417,64 E Y: 5039128,96 N



Scala

1:10000

GENERAL CONTRACTOR Cepav due Consorzio ENI per l'Alta Velocità 	ALTA SORVEGLIANZA  GRUPPO FERROVIE DELLO STATO				
Doc. N.	Progetto IN51	Lotto 11	Codifica Documento EE2PEMB010A002	Rev. A	Foglio 13 di 64

DESCRIZIONE AMBIENTALE e commento al monitoraggio specifico

La stazione di monitoraggio si trova al confine di un campo a destinazione prettamente agricola. Nella panoramica è possibile individuare, da sinistra verso destra, un manufatto rurale sito al limite di Via Vesture; procedendo verso destra, dietro un filare di alberi ad alto fusto, si scorge uno dei fabbricati dell'Ospedale "Luigi Meneguzzo" di Treviglio. Al centro dell'immagine, a confine con il campo in primo piano, è visibile un'area coltivata a granturco. In lontananza, superata la SS 11 si distinguono due grandi gru a torre appartenenti ai cantieri di altri soggetti. Continuando verso destra si scorgono stabilimenti di imprese locali, superati i quali, sono visibili e delimitano i campi, filari di alberi ad alto fusto. La vista panoramica chiude con la ripresa di un canale per l'irrigazione dei campi circostanti ed un ulteriore campo con piantagioni di granturco.

Data del rilevamento	05/07/2012
Orario del rilevamento	12:35
Condizioni Meteo osservate	Cielo sereno
Operatore	A. Varricchio – N. Torre
Immagine panoramica	FOTO 2: 02-05072012-1235
Angolo di ripresa	150°
Altezza dal piano campagna PC	cm 160
Singole riprese	n. 6

RIPRESA FOTOGRAFICA DI INSIEME



FOTO 2: 02-05072012-1235

DOCUMENTAZIONE FOTOGRAFICA: ripresa fotografica n. 1



GENERAL CONTRACTOR



ALTA SORVEGLIANZA



Doc. N.

Progetto
IN51

Lotto
11

Codifica Documento
EE2PEMB010A002

Rev.
A

Foglio
14 di 64

DOCUMENTAZIONE FOTOGRAFICA: ripresa fotografica n. 2



DOCUMENTAZIONE FOTOGRAFICA: ripresa fotografica n. 3




DOCUMENTAZIONE FOTOGRAFICA: ripresa fotografica n. 4



DOCUMENTAZIONE FOTOGRAFICA: ripresa fotografica n. 5**DOCUMENTAZIONE FOTOGRAFICA: ripresa fotografica n. 6****Documentazione fotografica della stazione di ripresa**

GENERAL CONTRACTOR Cepav due Consorzio ENI per l'Alta Velocità 	ALTA SORVEGLIANZA  GRUPPO FERROVIE DELLO STATO				
	Doc. N.	Progetto IN51	Lotto 11	Codifica Documento EE2PEMB010A002	Rev. A

4.3 AV-FG-PA-1-04 - CAMPAGNA ESTIVA

MONITORAGGIO AMBIENTALE LINEA FERROVIARIA AV/AC TREVIGLIO BRESCIA - FASE: AO	
PA-1 Analisi a terra mediante la ricognizione fotografica	
Comparto	Paesaggio
Tratto ferroviario AV/AC di rif.	pk 43+000
Metodica	PA - 1
Codice identificativo	AV-FG-PA-1-04
Provincia	Bergamo
Comuni interessati	Fornovo San Giovanni
Località	Belvedere di Sotto
Unità paesaggistiche	Fascia della bassa pianura, Paesaggi delle fasce fluviali
Aree protette	-
Distanza dal tracciato	0,40 km
Coordinate Stazione XY	X: 1555418,77 E
	Y: 5038376,91 N
	
Scala	1:10000

GENERAL CONTRACTOR Cepav due Consorzio ENI per l'Alta Velocità 	ALTA SORVEGLIANZA  GRUPPO FERROVIE DELLO STATO				
Doc. N.	Progetto IN51	Lotto 11	Codifica Documento EE2PEMB010A002	Rev. A	Foglio 17 di 64

DESCRIZIONE AMBIENTALE e commento al monitoraggio specifico

A seguito delle piantagioni di granturco lavorate sulla stazione di monitoraggio, si è reso necessario lo spostamento della stessa di circa 5,00 metri a sud rispetto al punto originale. La nuova stazione di monitoraggio è situata su una stradina sterrata, alle spalle di una vecchia Cascina. La vista panoramica ha inizio, a sinistra, con un filare di alberi ad alto fusto che accompagnano lo sguardo in fondo verso la Cascina Belvedere di Sopra. Al centro della vista panoramica un albero separa due campi ugualmente coltivati con granturco. A sinistra dell'albero centrale una strada sterrata per l'accesso ai campi; in lontananza è possibile intravedere una piccola zona interessata da cantieri di altri soggetti. A destra una parete di alberi d'alto fusto conferisce al paesaggio una forte connotazione naturalistica separandola dal fiume Serio.

Data del rilevamento	04/07/2012
Orario del rilevamento	16:45
Condizioni Meteo osservate	Cielo sereno
Operatore	A. Varricchio – N. Torre
Immagine panoramica	FOTO 3: 04-04072012-1645
Angolo di ripresa	150°
Altezza dal piano campagna PC	cm 160
Singole riprese	n. 6

RIPRESA FOTOGRAFICA DI INSIEME



FOTO 3: 04-04072012-1645

DOCUMENTAZIONE FOTOGRAFICA: ripresa fotografica n. 1





DOCUMENTAZIONE FOTOGRAFICA: ripresa fotografica n. 2



DOCUMENTAZIONE FOTOGRAFICA: ripresa fotografica n. 3



DOCUMENTAZIONE FOTOGRAFICA: ripresa fotografica n. 4



GENERAL CONTRACTOR



ALTA SORVEGLIANZA



Doc. N.

Progetto
IN51

Lotto
11

Codifica Documento
EE2PEMB010A002

Rev.
A

Foglio
19 di 64

DOCUMENTAZIONE FOTOGRAFICA: ripresa fotografica n. 5



DOCUMENTAZIONE FOTOGRAFICA: ripresa fotografica n. 6

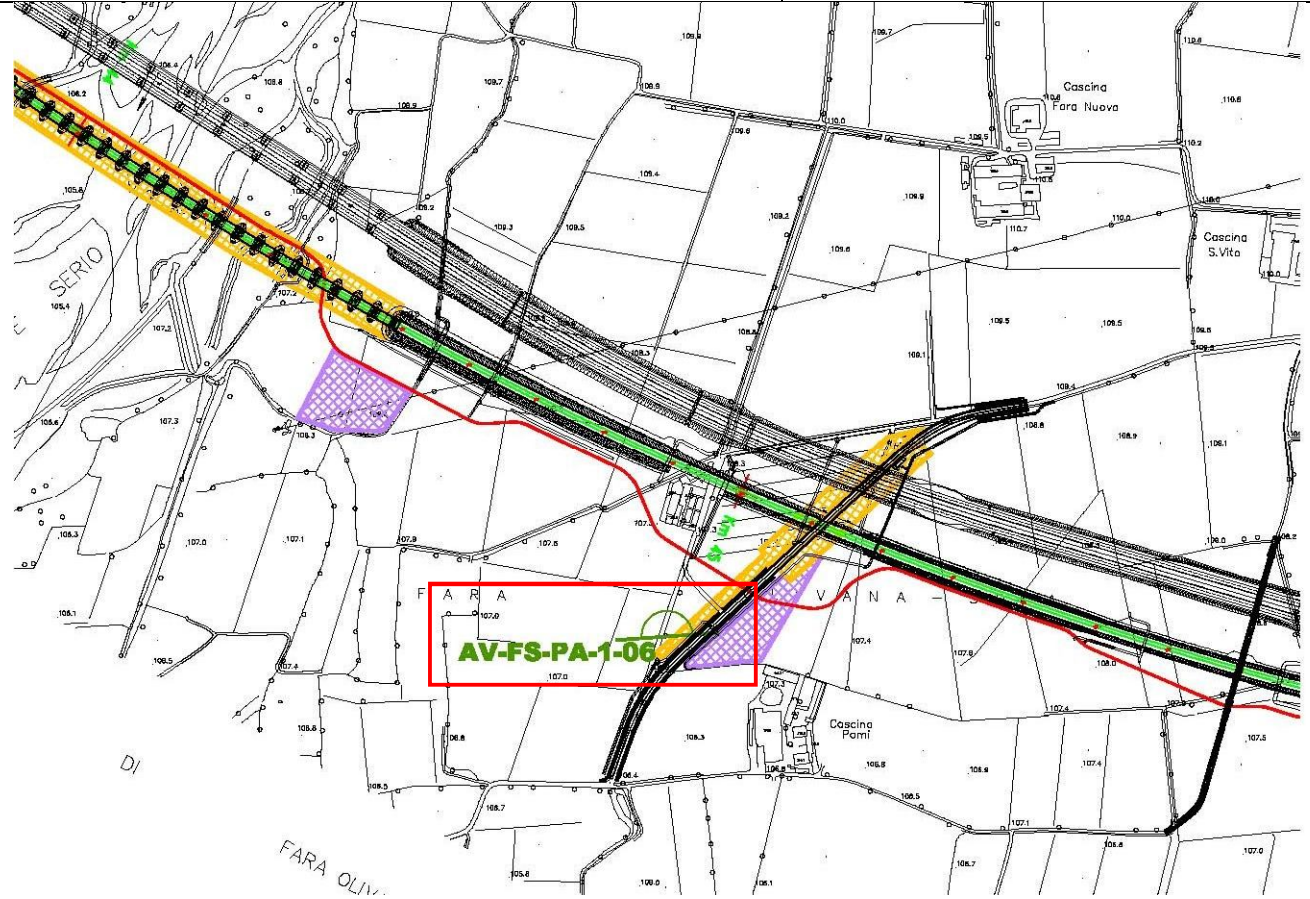


Documentazione fotografica della stazione di ripresa



GENERAL CONTRACTOR Cepav due Consorzio ENI per l'Alta Velocità 	ALTA SORVEGLIANZA  GRUPPO FERROVIE DELLO STATO				
	Doc. N.	Progetto IN51	Lotto 11	Codifica Documento EE2PEMB010A002	Rev. A

4.4 AV-FS-PA-1-06 - CAMPAGNA ESTIVA

MONITORAGGIO AMBIENTALE LINEA FERROVIARIA AV/AC TREVIGLIO BRESCIA - FASE: AO	
PA-1 Analisi a terra mediante la ricognizione fotografica	
Comparto	Paesaggio
Tratto ferroviario AV/AC di rif.	pk 45+000
Metodica	PA - 1
Codice identificativo	AV-FS-PA-1-06
Provincia	Bergamo
Comuni interessati	Fara Olivana
Località	Bettola – Fara Olivana con Sola
Unità paesaggistiche	Fascia della bassa pianura, Paesaggi delle fasce fluviali
Aree protette	-
Distanza dal tracciato	0,21 km
Coordinate Stazione XY	X: 1557175,80 E
	Y: 5037542,89 N
	
Scala	1:10000

GENERAL CONTRACTOR Cepav due Consorzio ENI per l'Alta Velocità 	ALTA SORVEGLIANZA  GRUPPO FERROVIE DELLO STATO				
Doc. N.	Progetto IN51	Lotto 11	Codifica Documento EE2PEMB010A002	Rev. A	Foglio 21 di 64

DESCRIZIONE AMBIENTALE e commento al monitoraggio specifico

La vista panoramica è suddivisa in due parti da un albero posizionato a margine di Via alla Chiesa. Andando da sinistra verso destra si scorge un vasto campo delimitato, in primo piano, da una bassa siepe che si estende fino in fondo alla strada, in secondo piano, da un filare di alberi di specie e dimensioni diverse oltre i quali è possibile intravedere cantieri di altri soggetti. Seguendo la strada lo sguardo arriva fino alla struttura cimiteriale di Fara Olivana con Sola. A destra dell'albero centrale piante di tipo selvatico coprono la retrostante strada, di nuova edificazione, che incrocia Via alla Chiesa. La vista panoramica si conclude a destra con la scena di più edifici a carattere rurale.

Data del rilevamento	05/07/2012
Orario del rilevamento	12:10
Condizioni Meteo osservate	Cielo sereno
Operatore	A. Varricchio – N. Torre
Immagine panoramica	FOTO 4: 06-05072012-1210
Angolo di ripresa	180°
Altezza dal piano campagna PC	cm 160
Singole riprese	n. 7

RIPRESA FOTOGRAFICA DI INSIEME



FOTO 4: 06-05072012-1210

DOCUMENTAZIONE FOTOGRAFICA: ripresa fotografica n. 1



DOCUMENTAZIONE FOTOGRAFICA: ripresa fotografica n. 2**DOCUMENTAZIONE FOTOGRAFICA: ripresa fotografica n. 3****DOCUMENTAZIONE FOTOGRAFICA: ripresa fotografica n. 4**

GENERAL CONTRACTOR



ALTA SORVEGLIANZA



Doc. N.

Progetto
IN51

Lotto
11

Codifica Documento
EE2PEMB010A002

Rev.
A

Foglio
23 di 64

DOCUMENTAZIONE FOTOGRAFICA: ripresa fotografica n. 5



DOCUMENTAZIONE FOTOGRAFICA: ripresa fotografica n. 6



DOCUMENTAZIONE FOTOGRAFICA: ripresa fotografica n. 7



GENERAL CONTRACTOR



ALTA SORVEGLIANZA



Doc. N.

Progetto
IN51

Lotto
11

Codifica Documento
EE2PEMB010A002

Rev.
A

Foglio
24 di 64

Documentazione fotografica della stazione di ripresa



GENERAL CONTRACTOR

Cepav due

Consorzio ENI per l'Alta Velocità



ALTA SORVEGLIANZA



Doc. N.

Progetto
IN51Lotto
11Codifica Documento
EE2PEMB010A002Rev.
AFoglio
25 di 64**4.5 AV-CI-PA-1-07 - CAMPAGNA ESTIVA****MONITORAGGIO AMBIENTALE LINEA FERROVIARIA AV/AC TREVIGLIO BRESCIA - FASE: AO****PA-1 Analisi a terra mediante la ricognizione fotografica**

Comparto	Paesaggio
Tratto ferroviario AV/AC di rif.	pk 55+130
Metodica	PA - 1
Codice identificativo	AV-CI-PA-1-07
Provincia	Bergamo
Comuni interessati	Calcio
Località	-
Unità paesaggistiche	Fascia della bassa pianura, Paesaggi delle fasce fluviali
Aree protette	Parco regionale nazionale dell'Oglio Nord
Distanza dal tracciato	0,12 km
Coordinate Stazione XY	X: 1567409,00 E Y: 5038517,87 N



Scala

1:10000

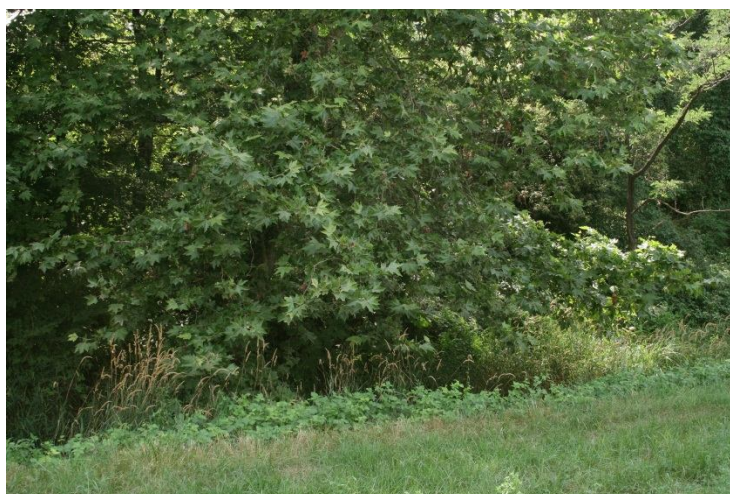

DESCRIZIONE AMBIENTALE e commento al monitoraggio specifico

La stazione di monitoraggio si colloca su un ampio prato in adiacenza all'argine del fiume Oglio da una parte ed a Via Gaspare Orsi dall'altra. La fotocamera è stata posizionata più in basso rispetto alla strada di accesso all'area. Sia a destra che a sinistra il panorama è schermato da piante di diversa specie e altezza che non consentono di avere una vasta visuale del paesaggio circostante. Nella parte centrale dell'immagine è visibile una porzione di viadotto ed altre opere di cantierizzazione relative ad altri soggetti.

Data del rilevamento	04/07/2012
Orario del rilevamento	15:20
Condizioni Meteo osservate	Cielo sereno
Operatore	A. Varricchio – N. Torre
Immagine panoramica	FOTO 5: 07-04072012-1520
Angolo di ripresa	150°
Altezza dal piano campagna PC	cm 160
Singole riprese	n. 6

RIPRESA FOTOGRAFICA DI INSIEME


FOTO 5: 07-04072012-1520

DOCUMENTAZIONE FOTOGRAFICA: ripresa fotografica n. 1


GENERAL CONTRACTOR



ALTA SORVEGLIANZA



Doc. N.

Progetto
IN51

Lotto
11

Codifica Documento
EE2PEMB010A002

Rev.
A

Foglio
27 di 64

DOCUMENTAZIONE FOTOGRAFICA: ripresa fotografica n. 2



DOCUMENTAZIONE FOTOGRAFICA: ripresa fotografica n. 3



DOCUMENTAZIONE FOTOGRAFICA: ripresa fotografica n. 4





DOCUMENTAZIONE FOTOGRAFICA: ripresa fotografica n. 5



DOCUMENTAZIONE FOTOGRAFICA: ripresa fotografica n. 6



Documentazione fotografica della stazione di ripresa



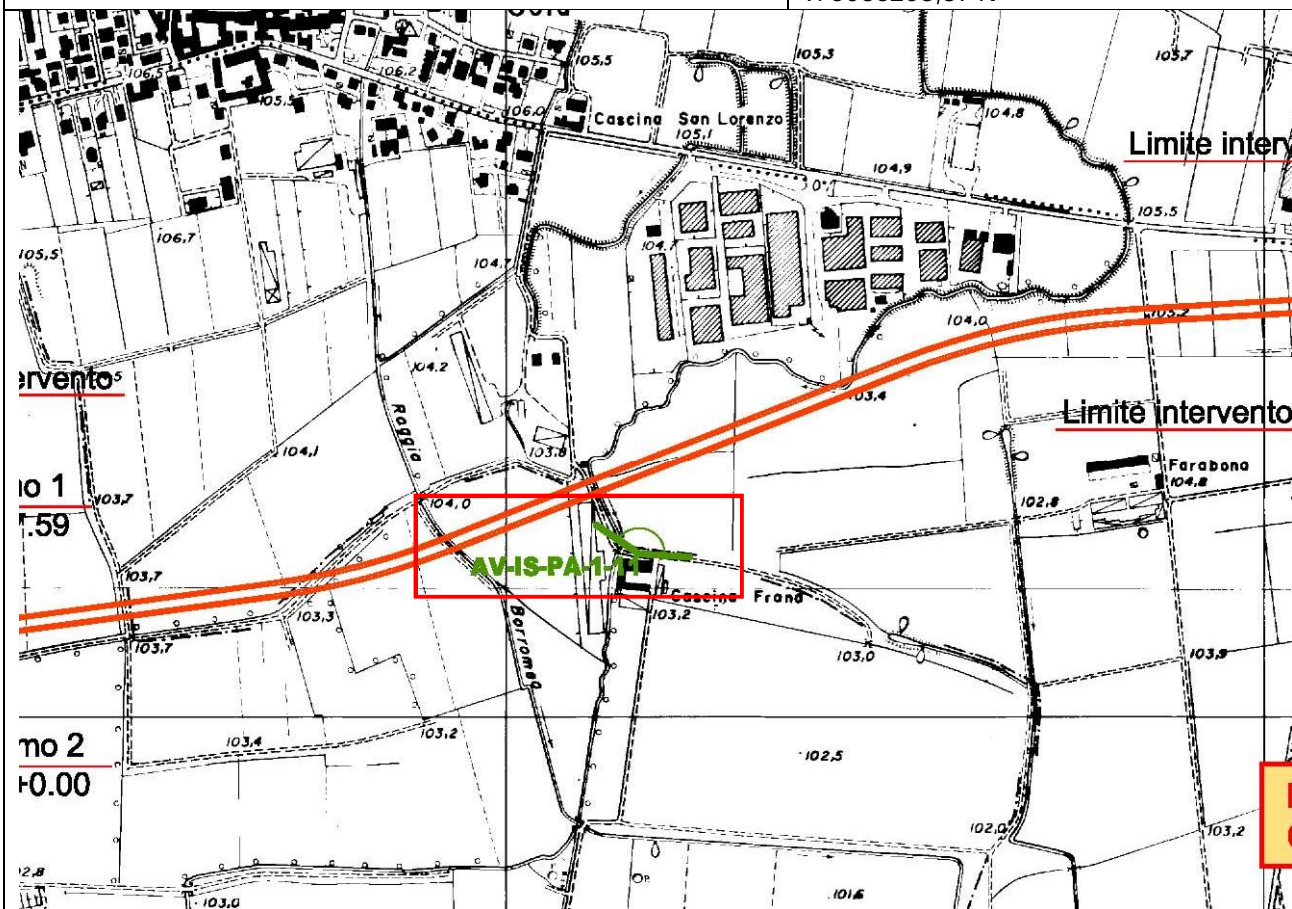


4.6 AV-IS-PA-1-11 - CAMPAGNA ESTIVA

MONITORAGGIO AMBIENTALE LINEA FERROVIARIA AV/AC TREVIGLIO BRESCIA - FASE: AO

PA-1 Analisi a terra mediante la ricognizione fotografica

Comparto	Paesaggio
Tratto ferroviario AV/AC di rif.	pk 02+100
Metodica	PA - 1
Codice identificativo	AV-IS-PA-1-11
Provincia	Bergamo
Comuni interessati	Isso
Località	Cascina Frana
Unità paesaggistiche	Fascia della bassa pianura, Paesaggi della pianura cerealicola
Aree protette	-
Distanza dal tracciato	0,10 km
Coordinate Stazione XY	X: 1557185,80 E Y: 5036208,87 N



Scala

1:10000

GENERAL CONTRACTOR Cepav due Consorzio ENI per l'Alta Velocità 	ALTA SORVEGLIANZA  GRUPPO FERROVIE DELLO STATO				
Doc. N.	Progetto IN51	Lotto 11	Codifica Documento EE2PEMB010A002	Rev. A	Foglio 30 di 64

DESCRIZIONE AMBIENTALE e commento al monitoraggio specifico

La stazione di monitoraggio è situata in prossimità della strada di accesso alla Cascina Frana. La vista panoramica mostra un vasto campo incolto delimitato da filari di alberi verdi oltre i quali sono distinguibili realtà di tipo differente. A sinistra, tra i vari tronchi degli alberi si intravedono manufatti di natura rurale, procedendo verso destra è possibile intravedere stabilimenti, più o meno grandi, destinati a diverse attività di tipo industriale. Avanzando ancora verso destra il panorama è scandito dalle linee create dalle diverse altezze delle piantagioni di granturco. In lontananza, appena visibile dietro il ricco fogliame degli alberi, è situato un fabbricato rurale denominato Cascina Farabona. L'immagine termina con uno dei corpi della Cascina Frana.

Data del rilevamento	04/07/2012
Orario del rilevamento	16:20
Condizioni Meteo osservate	Cielo sereno
Operatore	A. Varricchio – N. Torre
Immagine panoramica	FOTO 6: 11-04072012-1620
Angolo di ripresa	150°
Altezza dal piano campagna PC	cm 160
Singole riprese	n. 6

RIPRESA FOTOGRAFICA DI INSIEME



FOTO 6: 11-04072012-1620

DOCUMENTAZIONE FOTOGRAFICA: ripresa fotografica n. 1



GENERAL CONTRACTOR



ALTA SORVEGLIANZA



Doc. N.

Progetto
IN51

Lotto
11

Codifica Documento
EE2PEMB010A002

Rev.
A

Foglio
31 di 64

DOCUMENTAZIONE FOTOGRAFICA: ripresa fotografica n. 2



DOCUMENTAZIONE FOTOGRAFICA: ripresa fotografica n. 3



DOCUMENTAZIONE FOTOGRAFICA: ripresa fotografica n. 4





DOCUMENTAZIONE FOTOGRAFICA: ripresa fotografica n. 5



DOCUMENTAZIONE FOTOGRAFICA: ripresa fotografica n. 6



Documentazione fotografica della stazione di ripresa



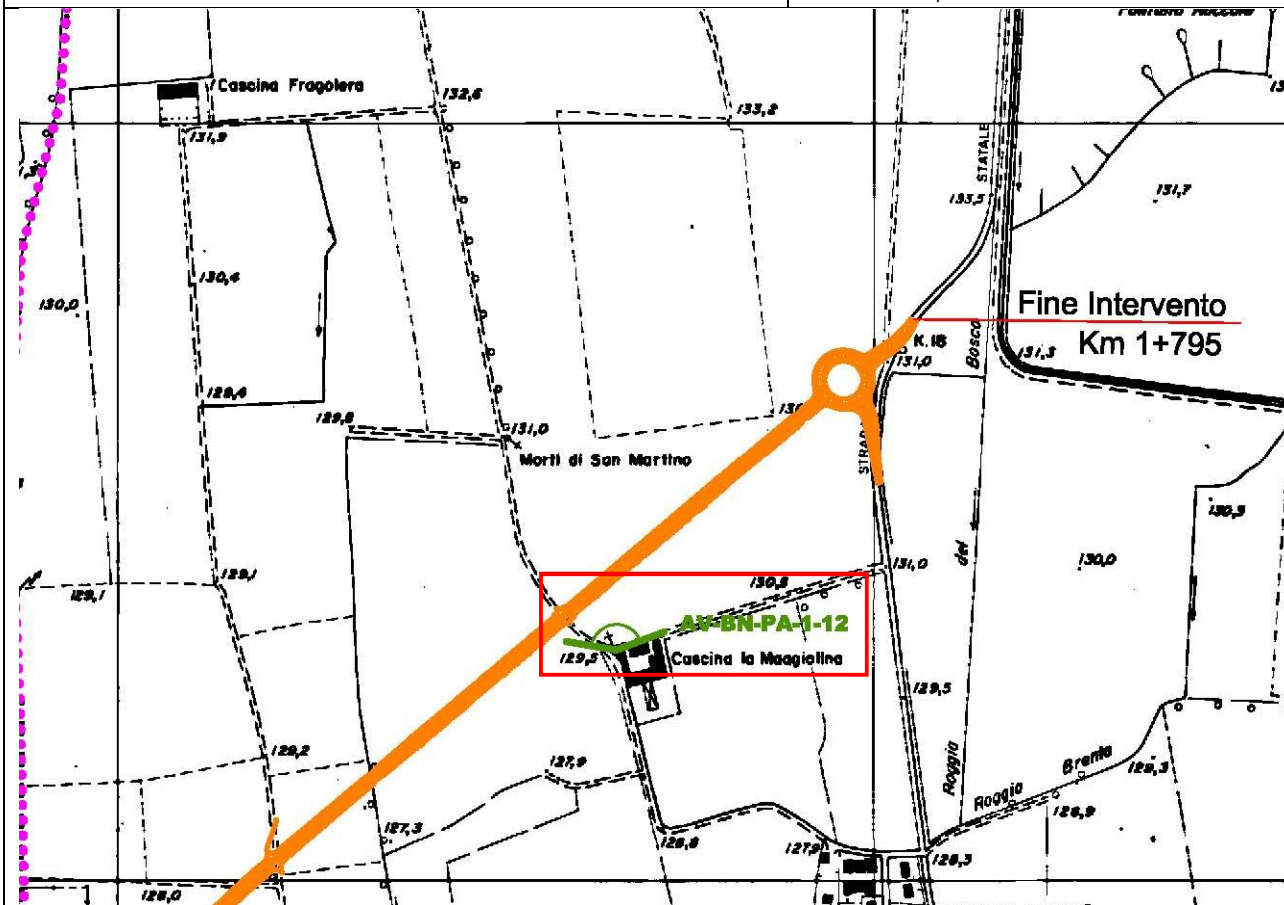


4.7 AV-BN-PA-1-12 - CAMPAGNA ESTIVA

MONITORAGGIO AMBIENTALE LINEA FERROVIARIA AV/AC TREVIGLIO BRESCIA - FASE: AO

PA-1 Analisi a terra mediante la ricognizione fotografica

Comparto	Paesaggio
Tratto ferroviario AV/AC di rif.	pk 01+470
Metodica	PA - 1
Codice identificativo	AV-BN-PA-1-12
Provincia	Bergamo
Comuni interessati	Bariano
Località	Morengo
Unità paesaggistiche	Fascia della bassa pianura, Paesaggi della pianura cerealicola
Aree protette	-
Distanza dal tracciato	0,07 km
Coordinate Stazione XY	X: 1554657,78 E
	Y: 5043307,01 N



Scala

1:10000


DESCRIZIONE AMBIENTALE e commento al monitoraggio specifico

La stazione di monitoraggio è collocata in prossimità della Cascina La Maggiolina, su una strada sterrata che permette l'accesso alla stessa.

La vista panoramica offre una realtà del tutto dedita all'agricoltura, infatti procedendo da sinistra verso destra ci si trova immersi in vasti campi coltivati o interessati dalla presenza di serre. A destra dell'immagine si identifica una della cascine più belle e significative della zona "Cascina Bosco".

Data del rilevamento	04/07/2012
Orario del rilevamento	12:10
Condizioni Meteo osservate	Cielo sereno
Operatore	A. Varricchio – N. Torre
Immagine panoramica	FOTO 7: 12-04072012-1210
Angolo di ripresa	150°
Altezza dal piano campagna PC	cm 160
Singole riprese	n. 6

RIPRESA FOTOGRAFICA DI INSIEME


FOTO 7: 12-04072012-1210

DOCUMENTAZIONE FOTOGRAFICA: ripresa fotografica n. 1




DOCUMENTAZIONE FOTOGRAFICA: ripresa fotografica n. 2



DOCUMENTAZIONE FOTOGRAFICA: ripresa fotografica n. 3



DOCUMENTAZIONE FOTOGRAFICA: ripresa fotografica n. 4





DOCUMENTAZIONE FOTOGRAFICA: ripresa fotografica n. 5



DOCUMENTAZIONE FOTOGRAFICA: ripresa fotografica n. 6



Documentazione fotografica della stazione di ripresa



GENERAL CONTRACTOR

Cepav due

Consorzio ENI per l'Alta Velocità



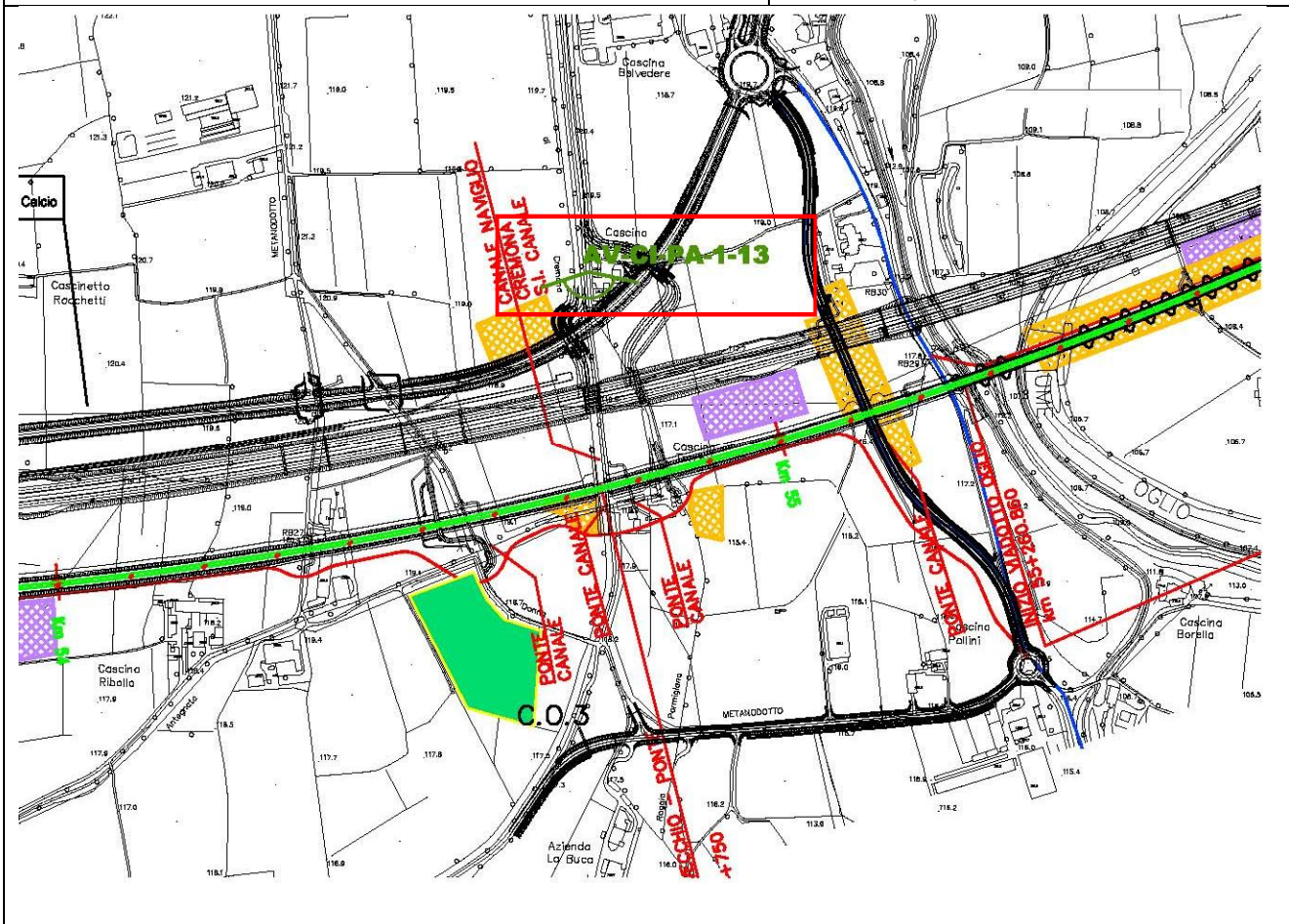
ALTA SORVEGLIANZA



Doc. N.

Progetto
IN51Lotto
11Codifica Documento
EE2PEMB010A002Rev.
AFoglio
37 di 64**4.8 AV-CI-PA-1-13 - CAMPAGNA ESTIVA****MONITORAGGIO AMBIENTALE LINEA FERROVIARIA AV/AC TREVIGLIO BRESCIA - FASE: AO****PA-1 Analisi a terra mediante la ricognizione fotografica**

Comparto	Paesaggio
Tratto ferroviario AV/AC di rif.	pk 02+250
Metodica	PA - 1
Codice identificativo	AV-CI-PA-1-13
Provincia	Bergamo
Comuni interessati	Calcio
Località	Cascina Molina
Unità paesaggistiche	Fascia della bassa pianura, Paesaggi delle fasce fluviali
Aree protette	Parco regionale nazionale dell'Oglio Nord
Distanza dal tracciato	0,59 km
Coordinate Stazione XY	X: 1566810,99 E Y: 5038718,87 N



Scala

1:10000

GENERAL CONTRACTOR Cepav due Consorzio ENI per l'Alta Velocità 	ALTA SORVEGLIANZA  GRUPPO FERROVIE DELLO STATO				
Doc. N.	Progetto IN51	Lotto 11	Codifica Documento EE2PEMB010A002	Rev. A	Foglio 38 di 64

DESCRIZIONE AMBIENTALE e commento al monitoraggio specifico

La stazione di monitoraggio, posizionata al centro di Via G. Mazzini, in prossimità di Cascina Molina, dà una visione ridotta del paesaggio circostante. A destra della strada si riconoscono alcuni degli edifici della Cascina Molina i quali sono accompagnati dal passaggio dell'adiacente roggia. Gli alberi alle due estremità della strada convogliano lo sguardo in fondo ad essa fino ad incontrare delle barriere posizionate per interrompere il passaggio a causa dell'insorgere di cantieri di altri soggetti. Il muro formato dalle piante e dagli alberi a destra della strada non permette di intravedere nulla del paesaggio retrostante. Per una visione più dettagliata del paesaggio circostante è stata aggiunta, già nella campagna invernale, una ulteriore stazione di monitoraggio denominata AV-CI-PA-1-13bis.

Data del rilevamento	04/07/2012
Orario del rilevamento	14:45
Condizioni Meteo osservate	Cielo sereno
Operatore	A. Varricchio – N. Torre
Immagine panoramica	FOTO 8: 13-04072012-1445
Angolo di ripresa	150°
Altezza dal piano campagna PC	cm 160
Singole riprese	n. 6

RIPRESA FOTOGRAFICA DI INSIEME



FOTO 8: 13-04072012-1445

DOCUMENTAZIONE FOTOGRAFICA: ripresa fotografica n. 1



GENERAL CONTRACTOR



ALTA SORVEGLIANZA



Doc. N.

Progetto
IN51

Lotto
11

Codifica Documento
EE2PEMB010A002

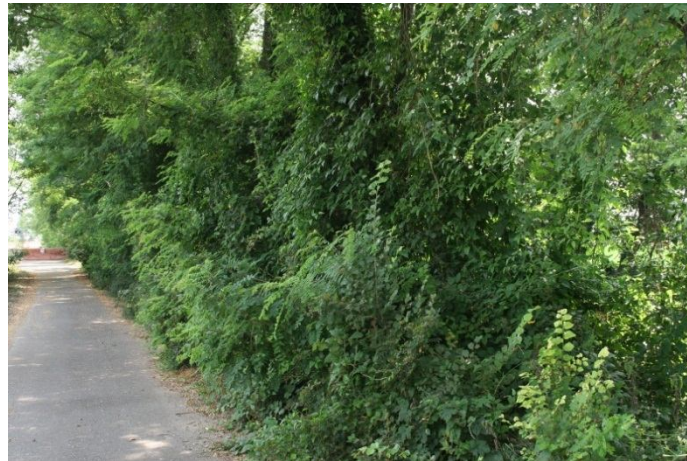
Rev.
A

Foglio
39 di 64

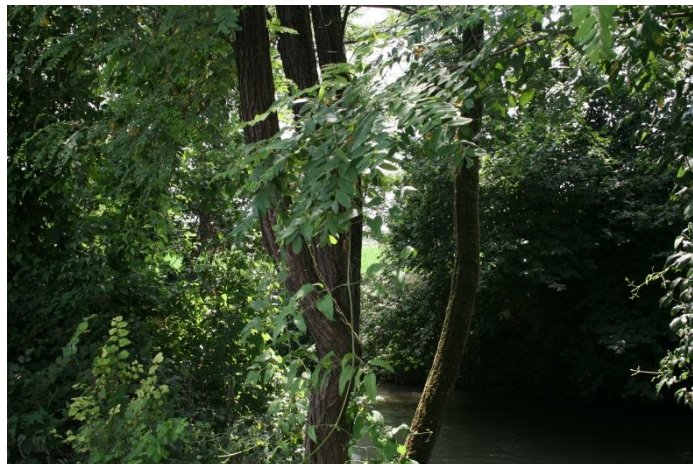
DOCUMENTAZIONE FOTOGRAFICA: ripresa fotografica n. 2



DOCUMENTAZIONE FOTOGRAFICA: ripresa fotografica n. 3



DOCUMENTAZIONE FOTOGRAFICA: ripresa fotografica n. 4

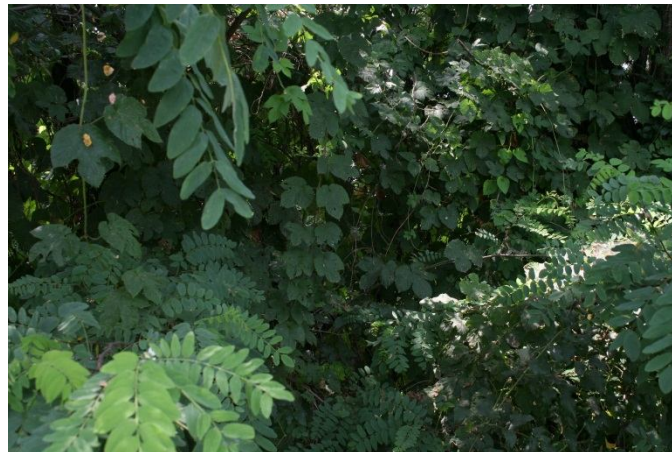




DOCUMENTAZIONE FOTOGRAFICA: ripresa fotografica n. 5



DOCUMENTAZIONE FOTOGRAFICA: ripresa fotografica n. 6



Documentazione fotografica della stazione di ripresa



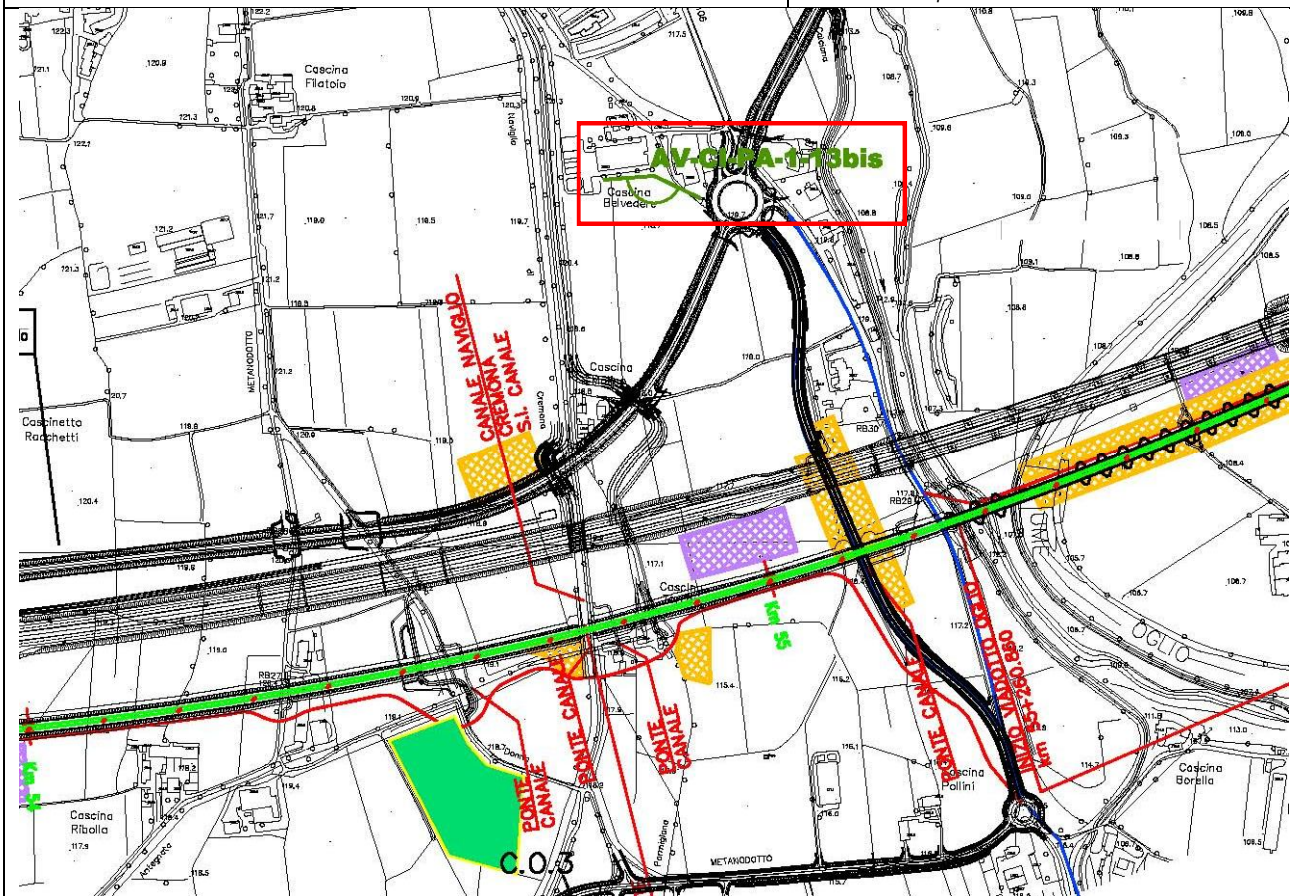


4.9 AV-CI-PA-1-13BIS - CAMPAGNA ESTIVA

MONITORAGGIO AMBIENTALE LINEA FERROVIARIA AV/AC TREVIGLIO BRESCIA - FASE: AO

PA-1 Analisi a terra mediante la ricognizione fotografica

Comparto	Paesaggio
Tratto ferroviario AV/AC di rif.	pk 02+150
Metodica	PA - 1
Codice identificativo	AV-CI-PA-1-13bis
Provincia	Bergamo
Comuni interessati	Calcio
Località	Cascina Filatoio
Unità paesaggistiche	Fascia della bassa pianura, Paesaggi delle fasce fluviali
Aree protette	Parco regionale nazionale dell'Oglio Nord
Distanza dal tracciato	0,27 km
Coordinate Stazione XY	X: 1566932,99 E
	Y: 5039042,88 N



Scala

1:10000


DESCRIZIONE AMBIENTALE e commento al monitoraggio specifico

La stazione di monitoraggio AV-CI-PA-1-13bis è stata scelta, già durante la campagna invernale, per avere una panoramica più ampia ed idonea a descrivere le condizioni paesaggistiche prima dell'inizio dei cantieri. La linea realizzata dai campi coltivati a granturco, nella parte centrale dell'immagine, divide in modo netto la vista panoramica; in basso una realtà prettamente rurale è dettata dai campi, dalle balle di fieno e dalla presenza di cascine, in alto è possibile scorgere abitazioni di tipo privato oltre ad aree interessate da cantieri di altri soggetti. A metà dell'immagine, oltre la Cascina Pollini, spicca la cupola del Santuario della Madonna della Rotonda.

Data del rilevamento	04/07/2012
Orario del rilevamento	15:00
Condizioni Meteo osservate	Cielo sereno
Operatore	A. Varricchio – N. Torre
Immagine panoramica	FOTO 9: 13bis-04072012-1500
Angolo di ripresa	150°
Altezza dal piano campagna PC	cm 160
Singole riprese	n. 6

RIPRESA FOTOGRAFICA DI INSIEME


FOTO 9: 13bis-04072012-1500

DOCUMENTAZIONE FOTOGRAFICA: ripresa fotografica n. 1


DOCUMENTAZIONE FOTOGRAFICA: ripresa fotografica n. 2**DOCUMENTAZIONE FOTOGRAFICA: ripresa fotografica n. 3****DOCUMENTAZIONE FOTOGRAFICA: ripresa fotografica n. 4**



DOCUMENTAZIONE FOTOGRAFICA: ripresa fotografica n. 5



DOCUMENTAZIONE FOTOGRAFICA: ripresa fotografica n. 6



Documentazione fotografica della stazione di ripresa



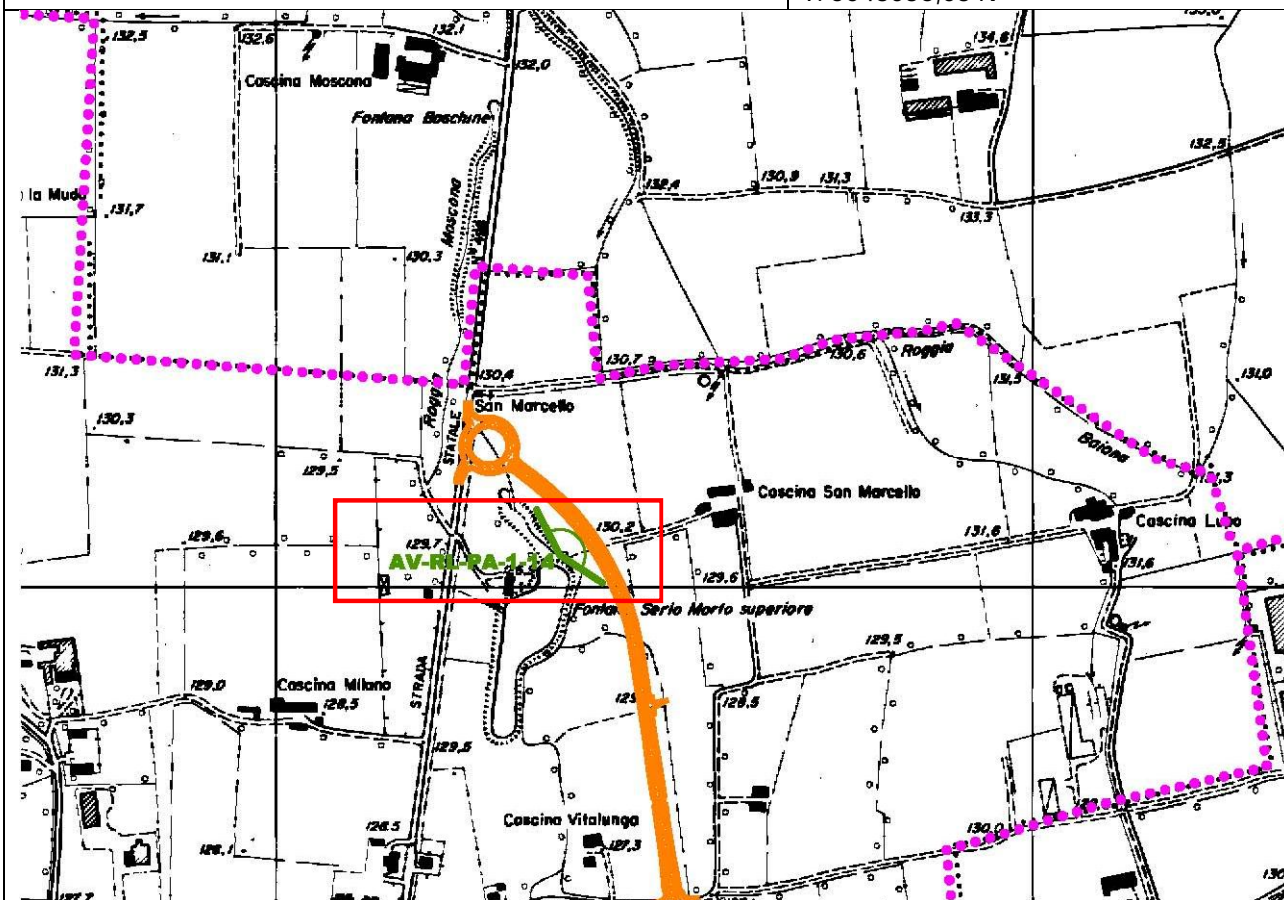


4.10 AV-RL-PA-1-14 - CAMPAGNA ESTIVA

MONITORAGGIO AMBIENTALE LINEA FERROVIARIA AV/AC TREVIGLIO BRESCIA - FASE: AO

PA-1 Analisi a terra mediante la ricognizione fotografica

Comparto	Paesaggio
Tratto ferroviario AV/AC di rif.	pk 01+140
Metodica	PA - 1
Codice identificativo	AV-RL-PA-1-14
Provincia	Bergamo
Comuni interessati	Romano di Lombardia
Località	-
Unità paesaggistiche	Fascia della bassa pianura, Paesaggi della pianura cerealicola
Aree protette	-
Distanza dal tracciato	0,07 km
Coordinate Stazione XY	X: 1559363,79 E
	Y: 5043036,03 N



Scala

1:10000

GENERAL CONTRACTOR Cepav due Consorzio ENI per l'Alta Velocità 	ALTA SORVEGLIANZA  GRUPPO FERROVIE DELLO STATO				
Doc. N.	Progetto IN51	Lotto 11	Codifica Documento EE2PEMB010A002	Rev. A	Foglio 46 di 64

DESCRIZIONE AMBIENTALE e commento al monitoraggio specifico

La stazione di monitoraggio, scelta durante la campagna invernale, posizionata a nord della sponda del Laghetto San Marcello, non permette di avere una visione panoramica del paesaggio circostante a causa delle piantagioni di granturco coltivate proprio in prossimità del punto di posizionamento della strumentazione. Delimitata da filari di alberi sia a destra che a sinistra, l'immagine concede la vista di un vasto campo interrotto in alcuni punti da canali per l'irrigazione. A destra dell'immagine è visibile parte del parco giochi per bambini posto in prossimità del Laghetto San Marcello.

Data del rilevamento	04/07/2012
Orario del rilevamento	12:50
Condizioni Meteo osservate	Cielo sereno
Operatore	A. Varricchio – N. Torre
Immagine panoramica	FOTO 10: 14-04072012-1250
Angolo di ripresa	180°
Altezza dal piano campagna PC	cm 160
Singole riprese	n. 7

RIPRESA FOTOGRAFICA DI INSIEME



FOTO 10: 14-04072012-1250

DOCUMENTAZIONE FOTOGRAFICA: ripresa fotografica n. 1





DOCUMENTAZIONE FOTOGRAFICA: ripresa fotografica n. 2



DOCUMENTAZIONE FOTOGRAFICA: ripresa fotografica n. 3



DOCUMENTAZIONE FOTOGRAFICA: ripresa fotografica n. 4





DOCUMENTAZIONE FOTOGRAFICA: ripresa fotografica n. 5



DOCUMENTAZIONE FOTOGRAFICA: ripresa fotografica n. 6



DOCUMENTAZIONE FOTOGRAFICA: ripresa fotografica n. 7



GENERAL CONTRACTOR



ALTA SORVEGLIANZA



Doc. N.

Progetto
IN51

Lotto
11

Codifica Documento
EE2PEMB010A002

Rev.
A

Foglio
49 di 64

Documentazione fotografica della stazione di ripresa



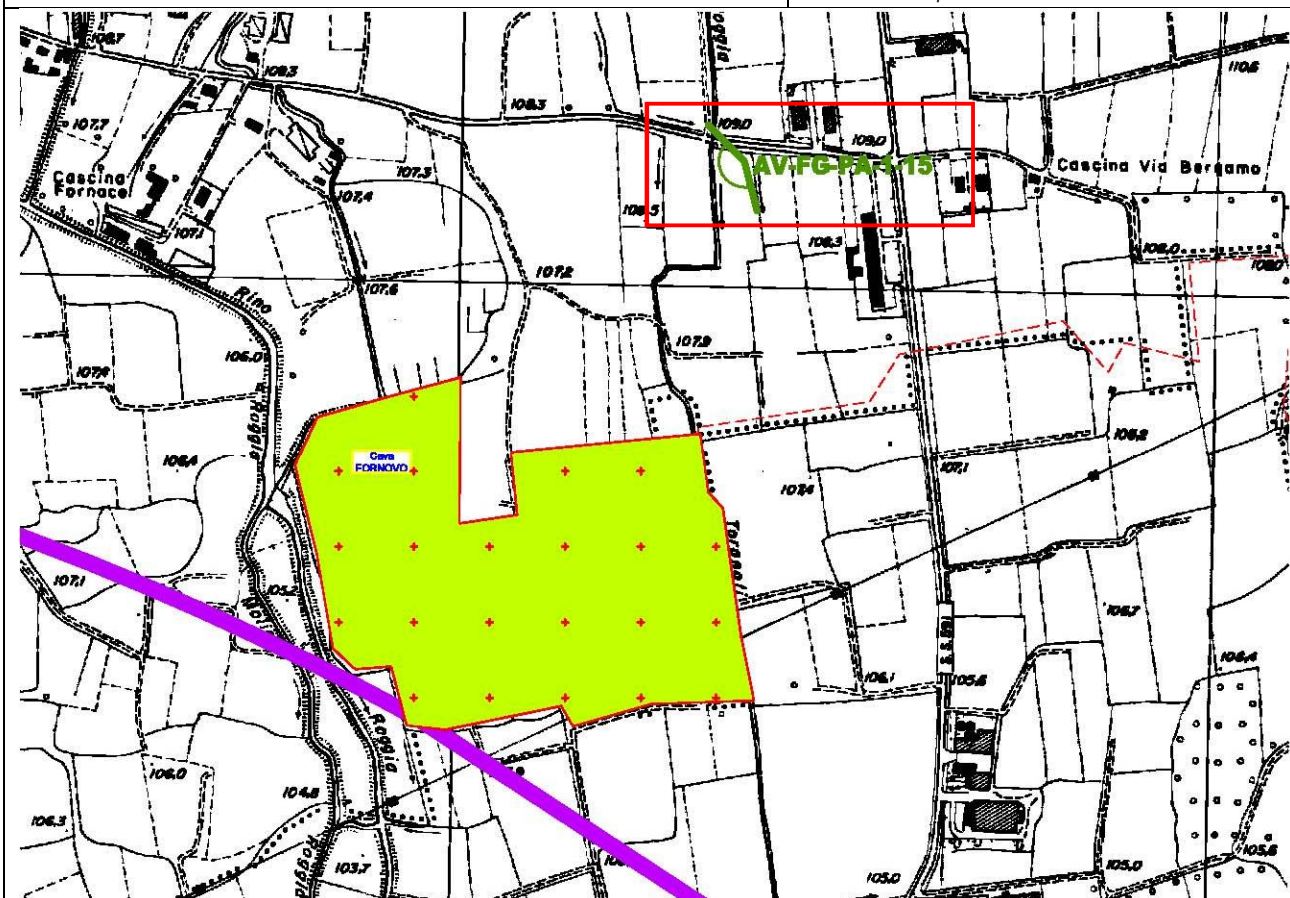


4.11 AV-FG-PA-1-15 – CAMPAGNA ESTIVA

MONITORAGGIO AMBIENTALE LINEA FERROVIARIA AV/AC TREVIGLIO BRESCIA - FASE: AO

PA-1 Analisi a terra mediante la ricognizione fotografica

Comparto	Paesaggio
Tratto ferroviario AV/AC di rif.	-
Metodica	PA - 1
Codice identificativo	AV-FG-PA-1-15
Provincia	Bergamo
Comuni interessati	Fornovo San Giovanni
Località	-
Unità paesaggistiche	Fascia della bassa pianura, Paesaggi della pianura cerealicola
Aree protette	-
Distanza dalla Cava di Fornovo	0,46 km
Coordinate Stazione XY	X: 1554375,75 E
	Y: 5038164,92 N



Scala

1:10000



DESCRIZIONE AMBIENTALE e commento al monitoraggio specifico

La stazione di monitoraggio è stata posizionata al limite di un vasto campo coltivato con granturco, in prossimità di Via San Pietro. Al centro dell'immagine è possibile individuare chiaramente l'area destinata alla Cava. Oltre quest'ultima, dietro filari di alberi, si scorgono stabilimenti destinati alla produzione industriale. A destra dell'immagine si intravede un grande edificio di natura rurale oltre il quale sono visibili edifici di tipo privato. La vista termina con la strada Via San Pietro oltre la quale vasti campi sono delimitati da alberi ad alto fusto.

Data del rilevamento	04/07/2012
Orario del rilevamento	11:15
Condizioni Meteo osservate	Cielo sereno
Operatore	A. Varricchio – N. Torre
Immagine panoramica	FOTO 11: 15-04072012-1115
Angolo di ripresa	150°
Altezza dal piano campagna PC	cm 160
Singole riprese	n. 6

RIPRESA FOTOGRAFICA DI INSIEME



FOTO 11: 11-04072012-1115

DOCUMENTAZIONE FOTOGRAFICA: ripresa fotografica n. 1



GENERAL CONTRACTOR



ALTA SORVEGLIANZA



Doc. N.

Progetto
IN51

Lotto
11

Codifica Documento
EE2PEMB010A002

Rev.
A

Foglio
52 di 64

DOCUMENTAZIONE FOTOGRAFICA: ripresa fotografica n. 2



DOCUMENTAZIONE FOTOGRAFICA: ripresa fotografica n. 3



DOCUMENTAZIONE FOTOGRAFICA: ripresa fotografica n. 4





DOCUMENTAZIONE FOTOGRAFICA: ripresa fotografica n. 5



DOCUMENTAZIONE FOTOGRAFICA: ripresa fotografica n. 6



Documentazione fotografica della stazione di ripresa



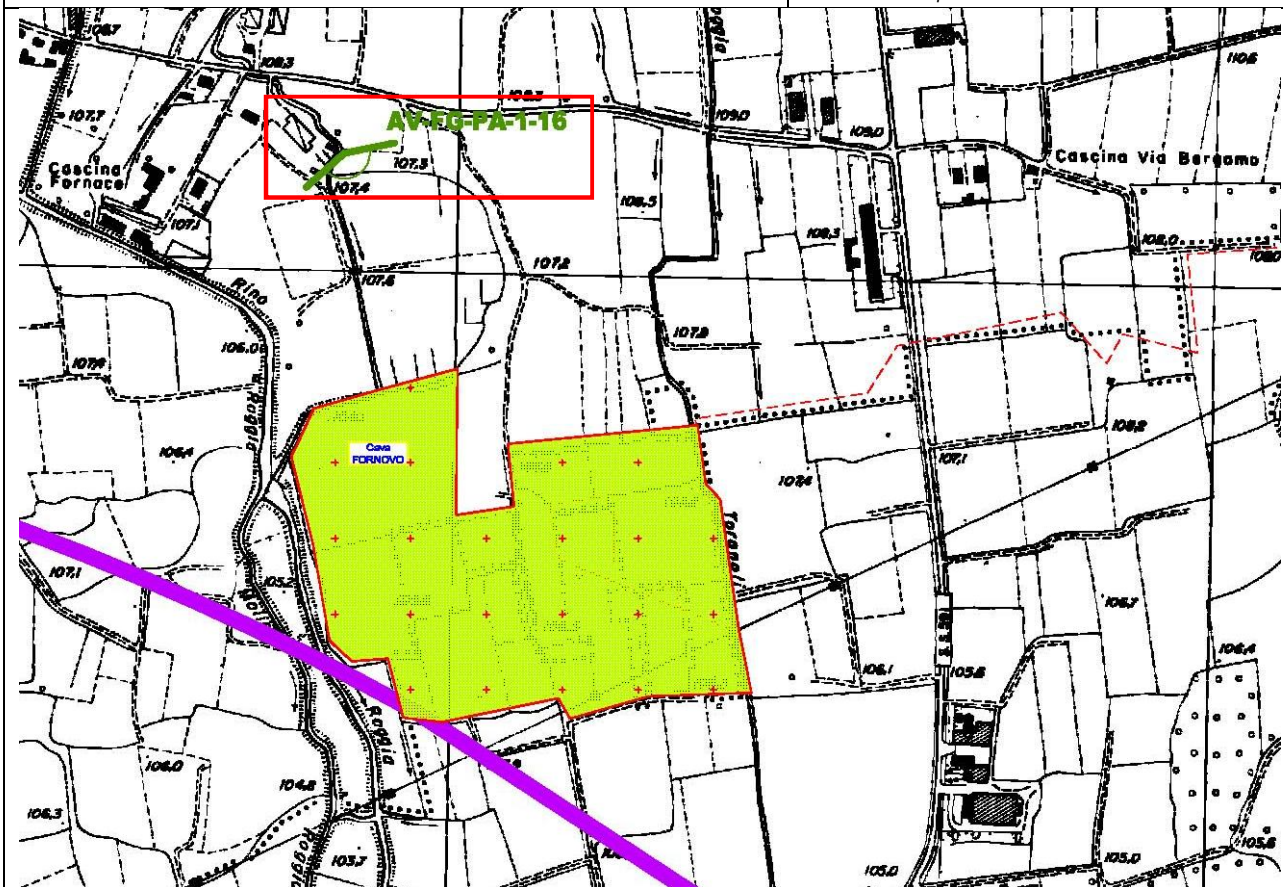


4.12 AV-FG-PA-1-16 - CAMPAGNA ESTIVA

MONITORAGGIO AMBIENTALE LINEA FERROVIARIA AV/AC TREVIGLIO BRESCIA - FASE: AO

PA-1 Analisi a terra mediante la ricognizione fotografica

Comparto	Paesaggio
Tratto ferroviario AV/AC di rif.	-
Metodica	PA - 1
Codice identificativo	AV-FG-PA-1-16
Provincia	Bergamo
Comuni interessati	Fornovo San Giovanni
Località	-
Unità paesaggistiche	Fascia della bassa pianura, paesaggi della pianura cerealicola
Aree protette	-
Distanza dalla Cava di Fornovo	0,32 km
Coordinate Stazione XY	X: 1553849,74 E
	Y: 5038161,92 N



Scala

1:10000

GENERAL CONTRACTOR Cepav due Consorzio ENI per l'Alta Velocità 	ALTA SORVEGLIANZA  GRUPPO FERROVIE DELLO STATO				
Doc. N.	Progetto IN51	Lotto 11	Codifica Documento EE2PEMB010A002	Rev. A	Foglio 55 di 64

DESCRIZIONE AMBIENTALE e commento al monitoraggio specifico

La stazione di monitoraggio si trova all'interno di un vasto campo incolto. L'immagine ha inizio, partendo da sinistra, con un filare di piante ed alberi dal ricco fogliame che delimitano il campo in primo piano. Procedendo verso destra è possibile intravedere, in lontananza, numerosi capannoni di tipo industriale. A delimitare il campo in primo piano vi sono le alte piante di granturco coltivate nell'area limitrofa; l'altezza delle piante non permette di vedere l'area interessata dalla Cava ed il paesaggio retrostante. A destra dell'immagine, dietro una barriera di alberi, si vedono chiaramente un cumulo di rifiuti, ed in particolare pneumatici di varie dimensioni depositati tra le sterpaglie a ridosso del muro perimetrale di un fabbricato rurale.

Data del rilevamento	04/07/2012
Orario del rilevamento	11:45
Condizioni Meteo osservate	Cielo sereno
Operatore	A. Varricchio – N. Torre
Immagine panoramica	FOTO 12: 16-04072012-1145
Angolo di ripresa	150°
Altezza dal piano campagna PC	cm 160
Singole riprese	n. 6

RIPRESA FOTOGRAFICA DI INSIEME



FOTO 12: 16-04072012-1145

DOCUMENTAZIONE FOTOGRAFICA: ripresa fotografica n. 1



GENERAL CONTRACTOR



ALTA SORVEGLIANZA



Doc. N.

Progetto
IN51

Lotto
11

Codifica Documento
EE2PEMB010A002

Rev.
A

Foglio
56 di 64

DOCUMENTAZIONE FOTOGRAFICA: ripresa fotografica n. 2



DOCUMENTAZIONE FOTOGRAFICA: ripresa fotografica n. 3



DOCUMENTAZIONE FOTOGRAFICA: ripresa fotografica n. 4





DOCUMENTAZIONE FOTOGRAFICA: ripresa fotografica n. 5



DOCUMENTAZIONE FOTOGRAFICA: ripresa fotografica n. 6



Documentazione fotografica della stazione di ripresa



GENERAL CONTRACTOR Cepav due Consortio ENI per l'Alta Velocità 	ALTA SORVEGLIANZA  GRUPPO FERROVIE DELLO STATO				
Doc. N.	Progetto IN51	Lotto 11	Codifica Documento EE2PEMB010A002	Rev. A	Foglio 58 di 64

5. CONCLUSIONI

La II campagna AO è stata compiuta durante il periodo estivo (luglio 2012) allo scopo di monitorare il paesaggio prima dell'inizio delle attività di realizzazione della nuova infrastruttura ferroviaria. Nella WBS MB01 sono state ubicate 12 stazioni di monitoraggio distribuite in prossimità della futura tratta AV che va da Casirate d'Adda sino a Calcio, comprese la Viabilità extralinea e la Cava di Fornovo. I rilievi fotografici hanno restituito viste paesaggistiche alle volte molto diverse rispetto a quelle della stagione invernale grazie alle colture tipiche di queste zone che hanno trasformato il paesaggio in modo significativo. La stazione di monitoraggio codificata AV-FG-PA-1-04 è stata spostata di circa 5/6 m in direzione Sud a causa della folta coltivazione di granturco che ha reso impossibile posizionare la strumentazione nella posizione originaria. Per la stazione AV-RL-PA-1-14 non è possibile restituire una strisciata rilevante delle condizioni paesaggistiche circostanti a causa delle coltivazioni di granturco proprio in prossimità della stazione di misura. Per le altre stazioni di misura le condizioni rimangono pressoché invariate rispetto alla precedente stazione di monitoraggio.

GENERAL CONTRACTOR Cepav due Consortio ENI per l'Alta Velocità 	ALTA SORVEGLIANZA  GRUPPO FERROVIE DELLO STATO				
Doc. N.	Progetto IN51	Lotto 11	Codifica Documento EE2PEMB010A002	Rev. A	Foglio 59 di 64

ALLEGATO 1

DOCUMENTAZIONE FOTOGRAFICA CON OBIETTIVO DA 35 MM

GENERAL CONTRACTOR



ALTA SORVEGLIANZA



Doc. N.

Progetto
IN51

Lotto
11

Codifica Documento
EE2PEMB010A002

Rev.
A

Foglio
60 di 64

Foto 13 - Stazione AV-CD-PA-1-01



Foto 14 - Stazione AV-TG-PA-1-02



Foto 15- Stazione AV-FG-PA-1-04



GENERAL CONTRACTOR



ALTA SORVEGLIANZA



Doc. N.

Progetto
IN51

Lotto
11

Codifica Documento
EE2PEMB010A002

Rev.
A

Foglio
61 di 64

Foto 16 - Stazione AV-FS-PA-1-06



Foto 17 - Stazione AV-CI-PA-1-07



Foto 18 - Stazione AV-IS-PA-1-11



GENERAL CONTRACTOR



ALTA SORVEGLIANZA



Doc. N.

Progetto
IN51

Lotto
11

Codifica Documento
EE2PEMB010A002

Rev.
A

Foglio
62 di 64

Foto 19 - Stazione AV-BN-PA-1-12



Foto 20 - Stazione AV-CI-PA-1-13



Foto 21 - Stazione AV-CI-PA-1-13bis



GENERAL CONTRACTOR



ALTA SORVEGLIANZA



Doc. N.

Progetto
IN51

Lotto
11

Codifica Documento
EE2PEMB010A002

Rev.
A

Foglio
63 di 64

Foto 22 - Stazione AV-RL-PA-1-14



Foto 23 - Stazione AV-FG-PA-1-15



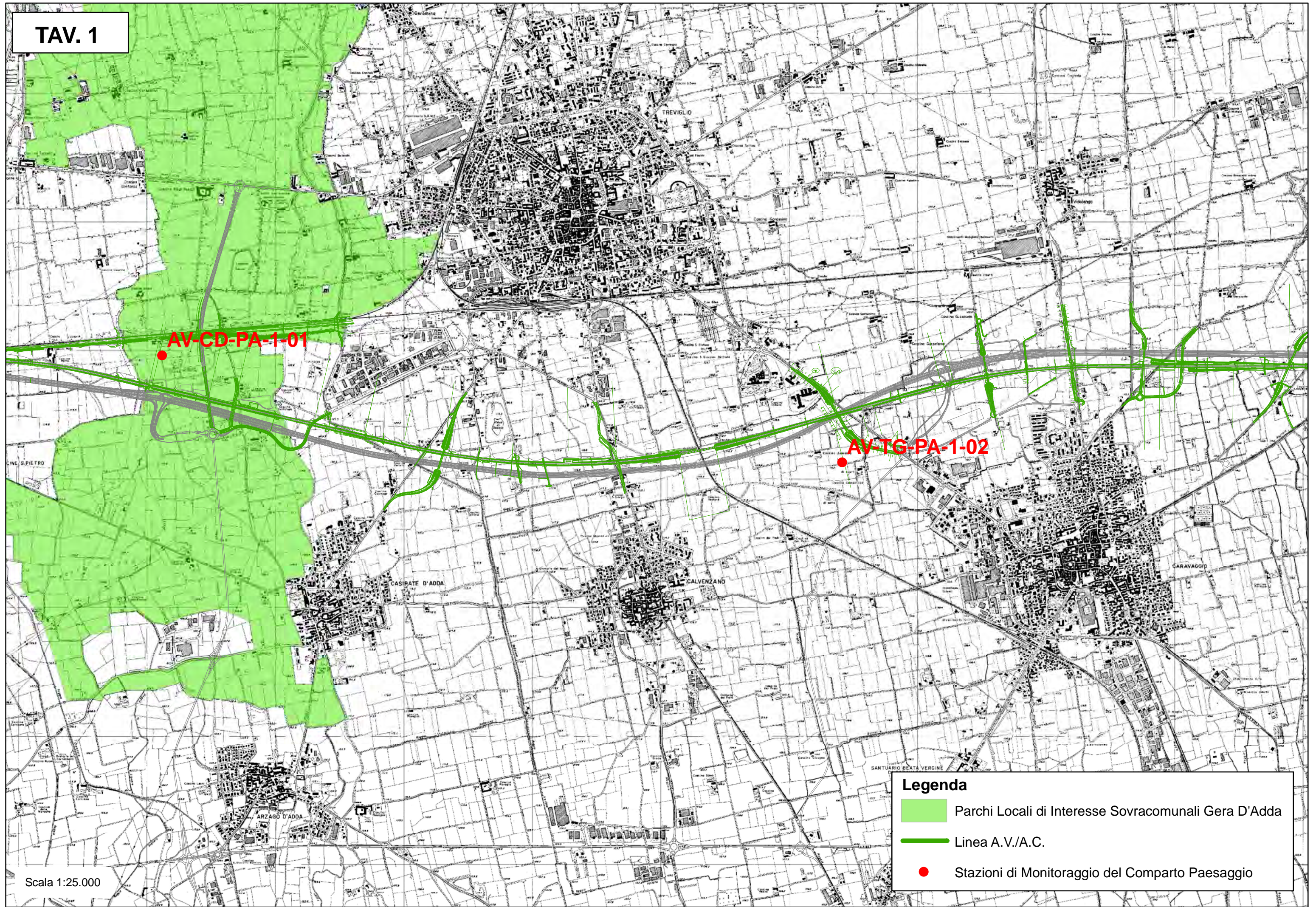
Foto 24 - Stazione AV-FG-PA-1-16



<p>GENERAL CONTRACTOR</p> <p>Cepav due </p> <p>Consorzio ENI per l'Alta Velocità</p>	<p>ALTA SORVEGLIANZA</p> <p> ITALFERR</p> <p>GRUPPO FERROVIE DELLO STATO</p>				
<p>Doc. N.</p>	<p>Progetto IN51</p>	<p>Lotto 11</p>	<p>Codifica Documento EE2PEMB010A002</p>	<p>Rev. A</p>	<p>Foglio 64 di 64</p>

ALLEGATO 2




TAVOLE CON INDICAZIONE DELLE AREE PROTETTE

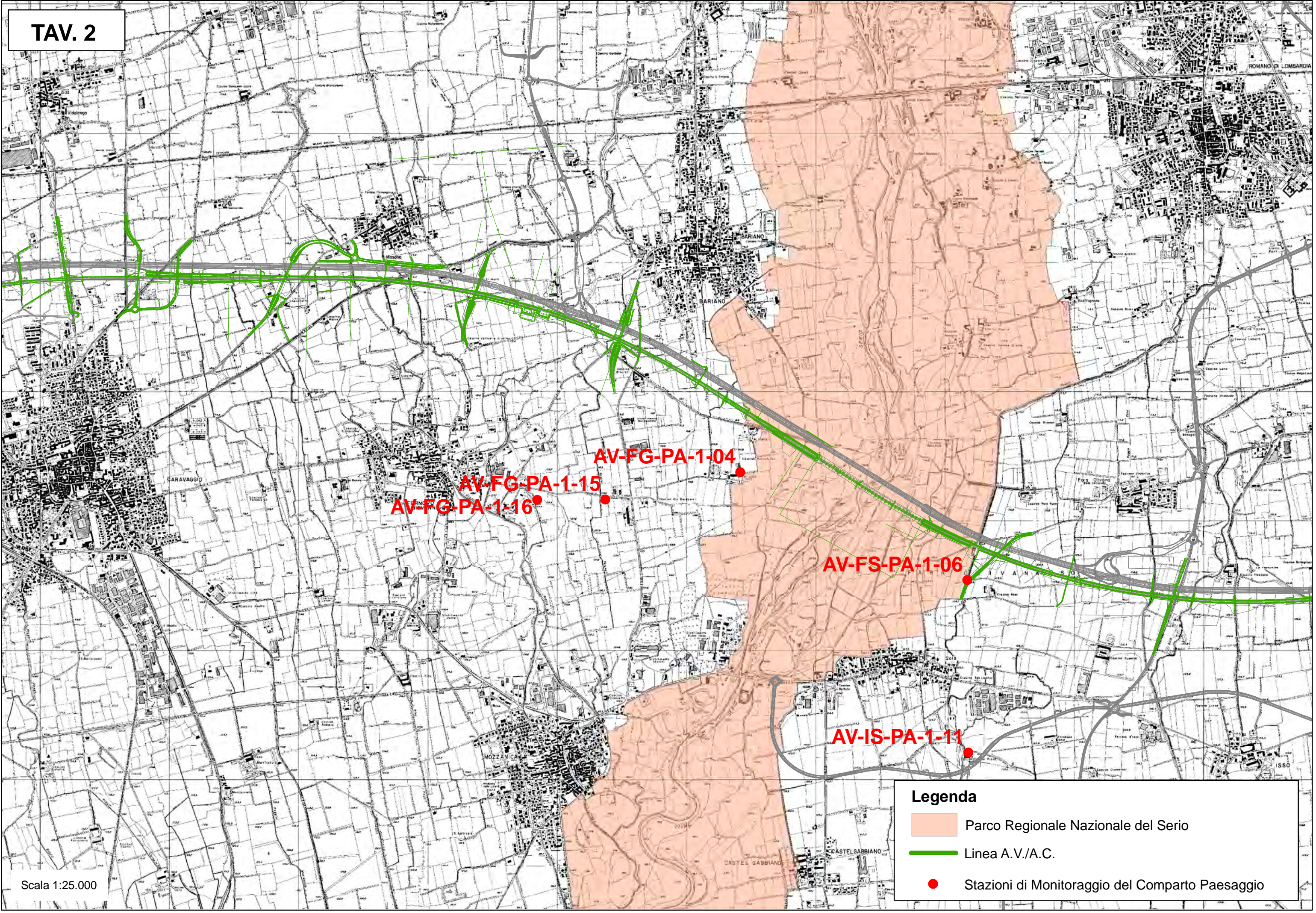


AV-CD-PA-1-01




AV-TG-PA-1-02

Legenda

-  Parchi Locali di Interesse Sovracomunali Gera D'Adda
-  Linea A.V./A.C.
-  Stazioni di Monitoraggio del Comparto Paesaggio



Legenda

-  Parco Regionale Nazionale del Serio
-  Linea A.V./A.C.
-  Stazioni di Monitoraggio del Comparto Paesaggio

AV-BN-PA-1-12

AV-RL-PA-1-14

AV-FG-PA-1-04

AV-FG-PA-1-15

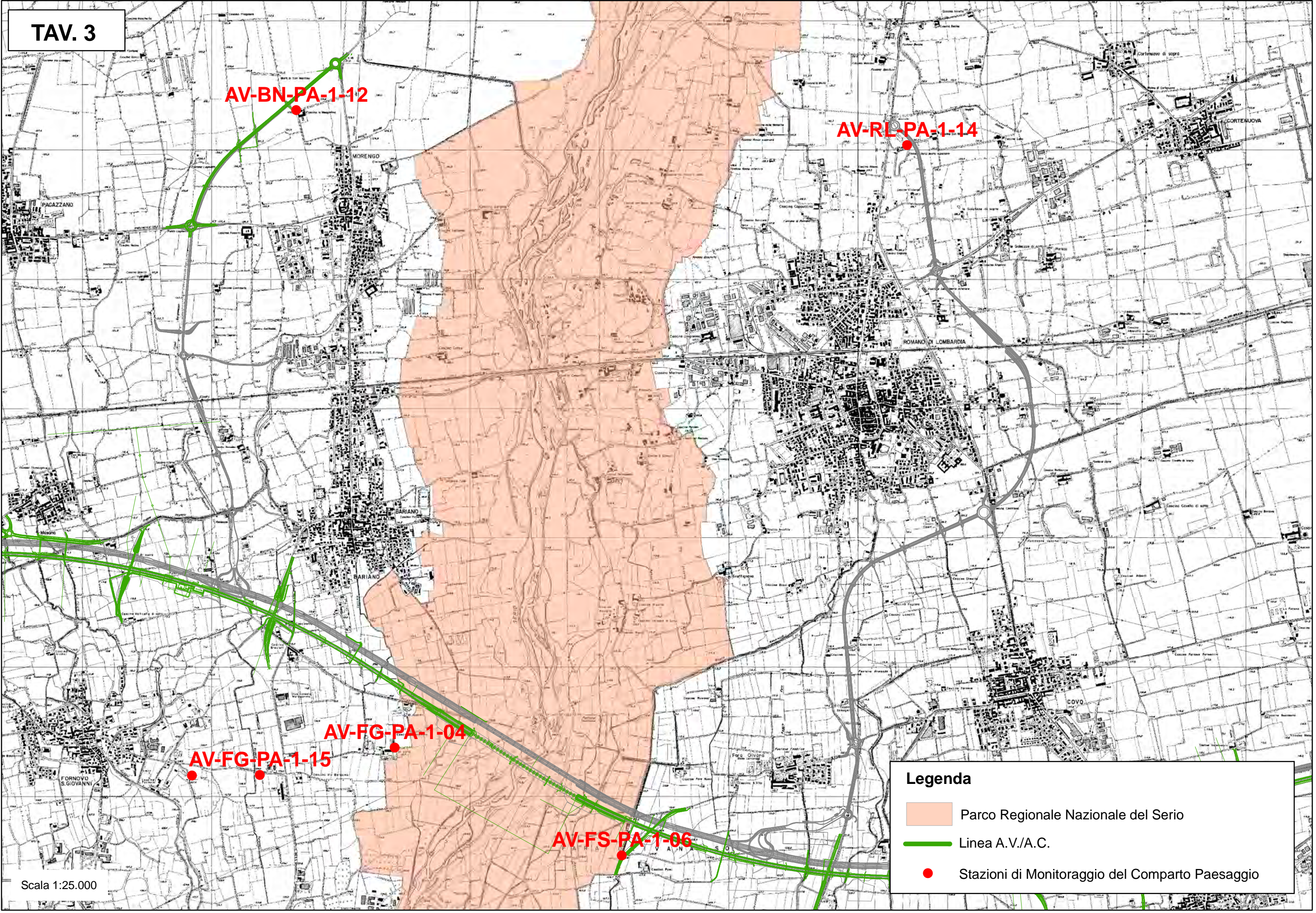
AV-FS-PA-1-06

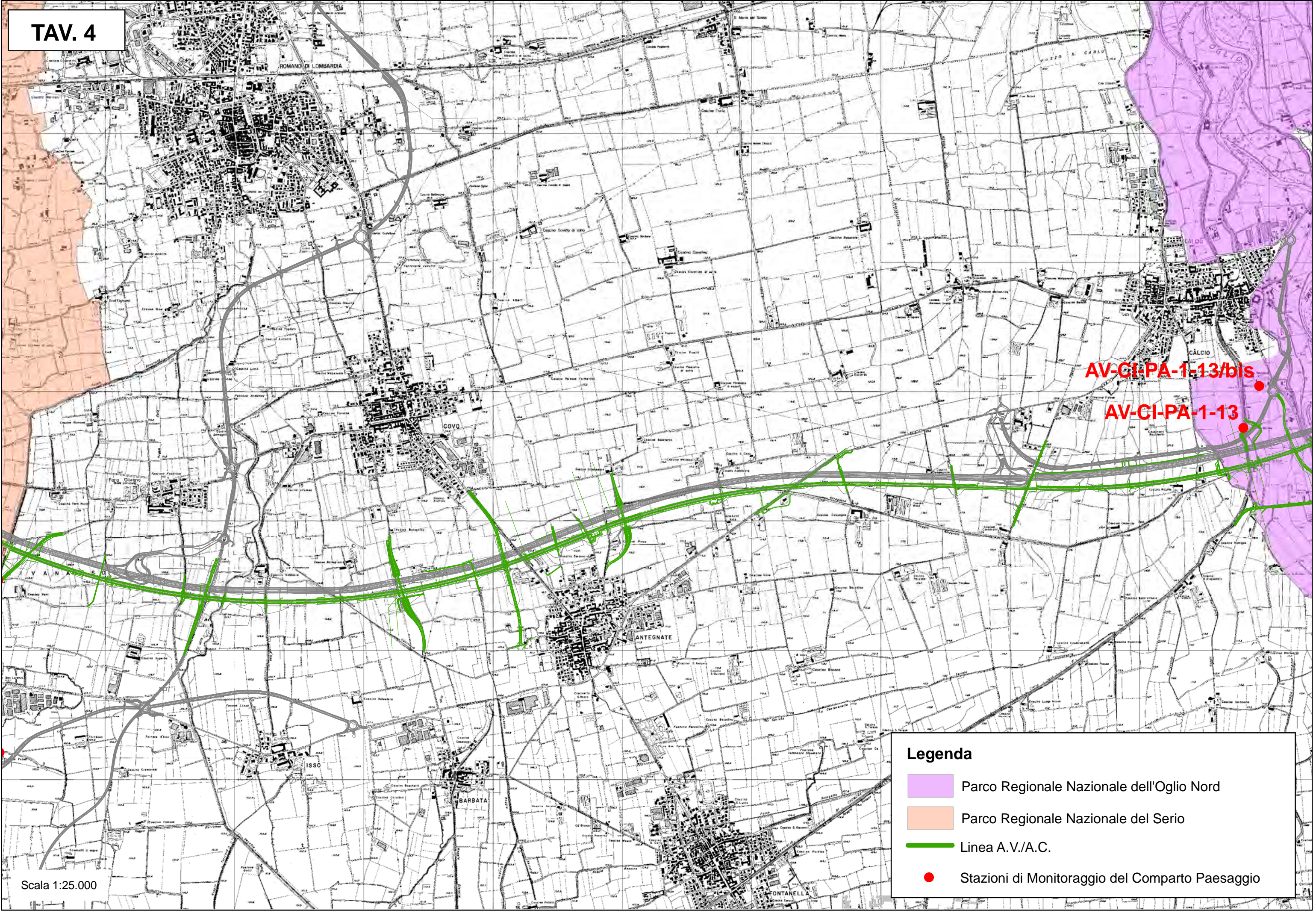
Legenda

 Parco Regionale Nazionale del Serio

 Linea A.V./A.C.

 Stazioni di Monitoraggio del Comparto Paesaggio


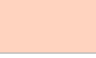




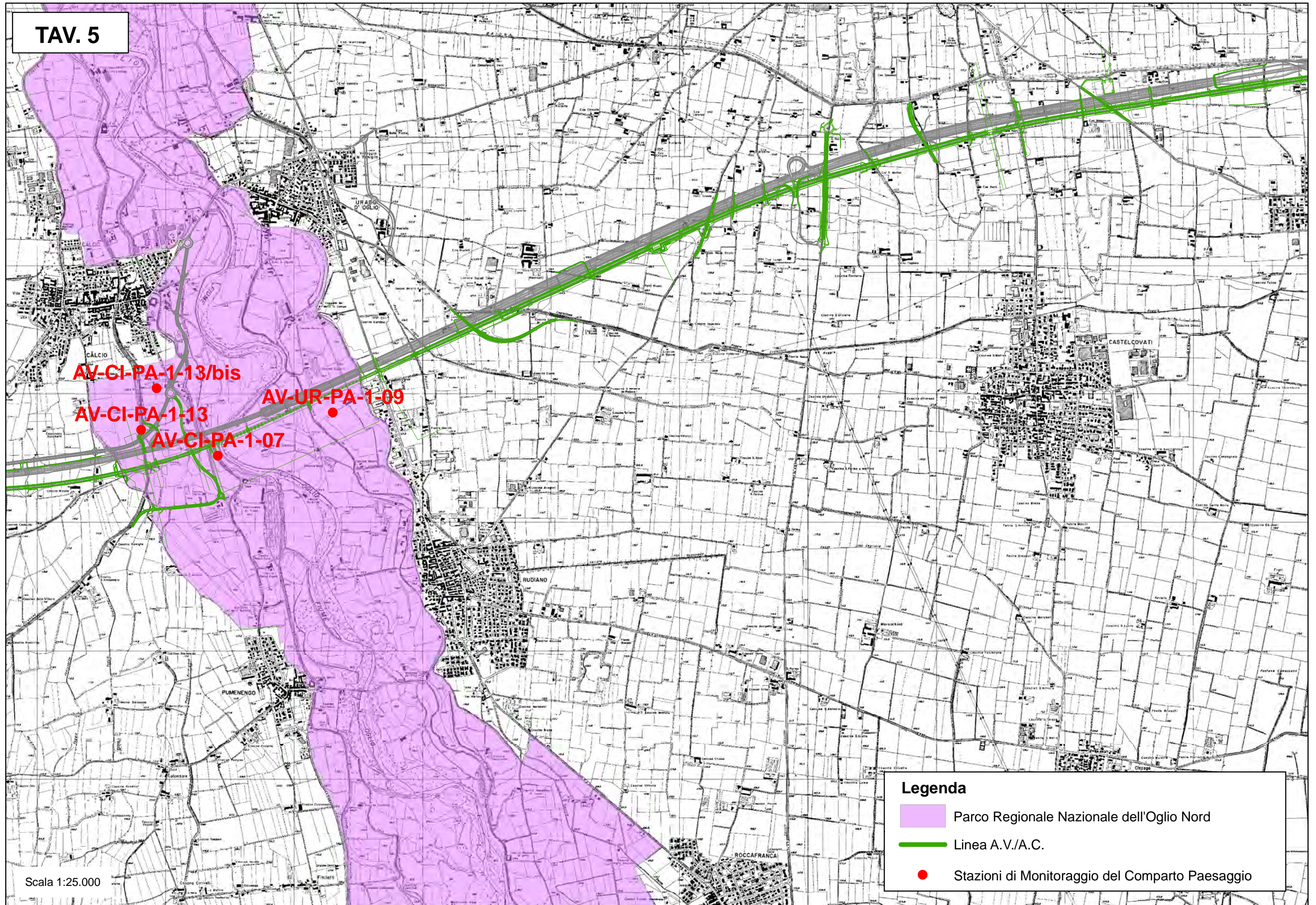


AV-CI-PA-1-13/bis

AV-CI-PA-1-13

Legenda

-  Parco Regionale Nazionale dell'Oglio Nord
-  Parco Regionale Nazionale del Serio
-  Linea A.V./A.C.
-  Stazioni di Monitoraggio del Comparto Paesaggio






AV-CI-PA-1-13/bis

AV-CI-PA-1-13

AV-CI-PA-1-07

AV-UR-PA-1-09

Legenda

-  Parco Regionale Nazionale dell'Oglio Nord
-  Linea A.V./A.C.
-  Stazioni di Monitoraggio del Comparto Paesaggio