

COMMITTENTE:



ALTA SORVEGLIANZA:




GENERAL CONTRACTOR:



INFRASTRUTTURE FERROVIARIE STRATEGICHE DEFINITE DALLA LEGGE OBIETTIVO N. 443/01

**LINEA A.V. /A.C. TORINO – VENEZIA \ Tratta MILANO – VERONA
Lotto funzionale Treviglio-Brescia
PROGETTO ESECUTIVO**

**Report Monitoraggio Ambientale
Paesaggio CO - Anno 2013 MB01**

GENERAL CONTRACTOR	DIRETTORE LAVORI
Consorzio Cepav due  Il Direttore del Consorzio (Ing. F. Lombardi)	Valido per costruzione Data: _____
Data: _____	Data: _____

COMMESSA LOTTO FASE ENTE TIPO DOC. OPERA/DISCIPLINA PROGR. REV.

I	N	5	1	1	1	E	E	2	P	E	M	B	0	1	0	A	0	0	3	A
---	---	---	---	---	---	---	---	---	---	---	---	---	---	---	---	---	---	---	---	---

PROGETTAZIONE								IL PROGETTISTA
Rev.	Descrizione	Redatto	Data	Verificato	Data	Progettista Integratore	Data	 Data: 28/02/2014
A	Emissione	Lande	28/02/14	Liani	28/02/14	Liani	28/02/14	

CIG. 11726651C5

File: IN5111EE2PEMB010A003A_02.docx



Progetto cofinanziato dalla Unione Europea

CUP: J41C07000000001

GENERAL CONTRACTOR Cepav due  Consortio ENI per l'Alta Velocità	ALTA SORVEGLIANZA  GRUPPO FERROVIE DELLO STATO				
Doc. N.	Progetto IN51	Lotto 11	Codifica Documento EE2PEMB010A003	Rev. A	Foglio 2 di 108

1. PREMESSA.....	4
2. STAZIONI DI MONITORAGGIO	5
3. METODO OPERATIVO	7
4. SCHEDE TECNICHE DI MONITORAGGIO	8
4.1 AV-CD-PA-1-01	9
4.1.1 CAMPAGNA INVERNALE	10
4.1.2 CAMPAGNA ESTIVA.....	14
4.2 AV-TG-PA-1-02	18
4.2.1 CAMPAGNA ESTIVA.....	19
4.3 AV-FG-PA-1-03	23
4.3.1 CAMPAGNA INVERNALE	24
4.3.2 CAMPAGNA ESTIVA.....	27
4.4 AV-FS-PA-1-04	31
4.4.1 CAMPAGNA ESTIVA.....	32
4.5 AV-CI-PA-1-05	36
4.5.1 CAMPAGNA INVERNALE	37
4.5.2 CAMPAGNA ESTIVA.....	40
4.6 AV-IS-PA-1-08.....	45
4.6.1 CAMPAGNA INVERNALE	46
4.6.2 CAMPAGNA ESTIVA.....	49
4.7 AV-BN-PA-1-09.....	53
4.7.1 CAMPAGNA INVERNALE	54

GENERAL CONTRACTOR Cepav due Consortio ENI per l'Alta Velocità 	ALTA SORVEGLIANZA  GRUPPO FERROVIE DELLO STATO				
Doc. N.	Progetto IN51	Lotto 11	Codifica Documento EE2PEMB010A003	Rev. A	Foglio 3 di 108

4.7.2	CAMPAGNA ESTIVA.....	57
4.8	AV-CI-PA-1-10	61
4.8.1	CAMPAGNA ESTIVA.....	62
4.9	AV-CI-PA-1-11	66
4.9.1	CAMPAGNA INVERNALE	67
4.9.2	CAMPAGNA ESTIVA.....	70
4.10	AV-RL-PA-1-12.....	74
4.10.1	CAMPAGNA INVERNALE	75
4.10.2	CAMPAGNA ESTIVA.....	78
4.11	AV-FG-PA-1-13.....	82
4.11.1	CAMPAGNA INVERNALE	83
4.11.2	CAMPAGNA ESTIVA.....	87
4.12	AV-FG-PA-1-14.....	91
4.12.1	CAMPAGNA INVERNALE	92
4.12.2	CAMPAGNA ESTIVA.....	95
5.	CONCLUSIONI.....	99

ALLEGATO 1 - DOCUMENTAZIONE FOTOGRAFICA CON OBIETTIVO DA 35mm

GENERAL CONTRACTOR Cepav due Consortio ENI per l'Alta Velocità 	ALTA SORVEGLIANZA  GRUPPO FERROVIE DELLO STATO				
Doc. N.	Progetto IN51	Lotto 11	Codifica Documento EE2PEMB010A003	Rev. A	Foglio 4 di 108

1. PREMESSA

Il presente report, revisionato a seguito dei Tavoli Tecnici avvenuti tra ARPAL e Cepav Due nel mese di Dicembre 2013, restituisce i dati relativi alla I e II campagna di Corso d'Opera (CO) della componente Paesaggio (intero anno 2013) per i lavori della linea ferroviaria AV/AC Torino - Venezia, tratta Treviglio-Brescia nella provincia di Bergamo (BG), WBS MB01, che inizia dal km 28+629,41 e finisce al km 55+260,86.

L'attività di monitoraggio ha lo scopo di verificare il corretto insediamento dell'opera nel territorio con particolare attenzione alle caratteristiche ambientali, estetiche, ecologiche e socio culturali.

Il monitoraggio è stato effettuato secondo la Metodica PA-1 eseguendo l'analisi a terra mediante ricognizione fotografica. Contestualmente al rilievo fotografico sono stati acquisiti altri tipi di informazione quali coordinate, orario di rilevamento, condizioni meteo etc., parametri fondamentali per la corretta caratterizzazione del punto di vista paesaggistico.

I punti di monitoraggio sono stati scelti in base ai livelli di modificazione del territorio causati dalle lavorazioni della linea AV ed in particolari casi anche all'associazione con la BreBeMi.

GENERAL CONTRACTOR Cepav due Consorzio ENI per l'Alta Velocità 		ALTA SORVEGLIANZA  GRUPPO FERROVIE DELLO STATO			
Doc. N.	Progetto IN51	Lotto 11	Codifica Documento EE2PEMB010A003	Rev. A	Foglio 5 di 108

2. STAZIONI DI MONITORAGGIO

Nella seguente tabella sono riportate le stazioni di monitoraggio, del comparto Paesaggio, appartenenti alla provincia di Bergamo che va dal km 28+629,41 fino al km 55+260,86 (riferimento progettuale: WBS MB01). Per ognuna di esse è riportato il vecchio codice della stazione, il nuovo codice così come previsto dalla specifica di gennaio 2013, le coordinate geografiche, il tratto ferroviario AV/AC di riferimento e la localizzazione mediante comune e provincia di appartenenza.

Nuova Codifica	Vecchia Codifica	PK	Comune (Provincia)	Coordinate	
				Gauss-Boaga	WGS 84
AV-CD-PA-1-01	AV-CD-PA-1-01	30+100	Casirate d'Adda (BG)	X:1543119,59	9° 33' 7,200"E
				Y:5039960,63	45° 30' 39,578" N
AV-TG-PA-1-02	AV-TG-PA-1-02	35+320	Treviglio (BG)	X: 1548417,64 E	9°37'9.87"E
				Y: 5039128,96 N	45°30'13.80"N
AV-FG-PA-1-03	AV-FG-PA-1-04	43+000	Fornovo S. Giovanni (BG)	X:1555418,77	9° 42' 33,334" E
				Y:5038376,91	45° 29' 45,135" N
AV-FS-PA-1-04	AV-FS-PA-1-06	45+000	Fara Olivana (BG)	X: 1557175,80 E	9°43'52.76"E
				Y: 5037542,89 N	45°29'20.03"N
AV-CI-PA-1-05	AV-CI-PA-1-07	55+130	Calcio (BG)	X:1567409,00	9° 51' 45,777" E
				Y:5038517,87	45° 29' 45,901" N
AV-IS-PA-1-08	AV-IS-PA-1-11	02+100	Isso (BG) Viabilità Extralinea Isso	X:1557185,80	9° 43' 53,831" E
				Y:5036208,87	45° 32' 30,281" N
AV-BN-PA-1-09	AV-BN-PA-1-12	01+470	Bariano (BG) Viabilità Extralinea Bariano-Morengo	X:1554657,78	9° 42' 0,255" E
				Y:5043307,01	45° 32' 25,089" N
AV-CI-PA-1-10	AV-CI-PA-1-13	02+250	Calcio (BG) Cascina Molino	X: 1566810,99 E	X: 9°51'17.17"E
				Y: 5038718,87 N	Y: 45°29'55.05"N
AV-CI-PA-1-11	AV-CI-PA-1-13bis	02+150	Calcio (BG) Viabilità Extralinea Calcio	X:1566932,99	9° 51' 24,106" E
				Y:5039042,88	45° 30' 3,076" N
AV-RL-PA-1-12	AV-RL-PA-1-14	01+140 Ramo 4	Romano di Lombardia (BG) Viabilità Extralinea Romano di Lombardia	X:1559363,79	9° 45' 37,111" E
				Y:5043036,03	45° 32' 14,922" N
AV-FG-PA-1-13	AV-FG-PA-1-15	Cava di Fornovo	Fornovo S.Giovanni (BG)	X:1554375,75	9° 41' 45,197" E
				Y:5038164,92	45° 29' 38,562" N
AV-FG-PA-1-14	AV-FG-PA-1-16	Cava di Fornovo	Fornovo S.Giovanni (BG)	X:1553849,74	9° 41' 20,964" E
				Y:5038161,92	45° 29' 38,612" N

GENERAL CONTRACTOR Cepav due Consorzio ENI per l'Alta Velocità 		ALTA SORVEGLIANZA  GRUPPO FERROVIE DELLO STATO			
Doc. N.	Progetto IN51	Lotto 11	Codifica Documento EE2PEMB010A003	Rev. A	Foglio 6 di 108

Di seguito la tabella con l'indicazione delle date in cui è stato effettuato il monitoraggio.

Nuova Codifica	FREQUENZA DI CAMPIONAMENTO	
	Data 1° CO Misura	Data 2°CO Misura
AV-CD-PA-1-01	27/02/2013	15/07/2013
AV-TG-PA-1-02	-	16/07/2013
AV-FG-PA-1-03	27/02/2013	15/07/2013
AV-FS-PA-1-04	-	16/07/2013
AV-CI-PA-1-05	27/02/2013	15/07/2013
AV-IS-PA-1-08	27/02/2013	16/07/2013
AV-BN-PA-1-09	27/02/2013	16/07/2013
AV-CI-PA-1-10	-	24/06/2013
AV-CI-PA-1-11	27/02/2013	24/06/2013
AV-RL-PA-1-12	27/02/2013	16/07/2013
AV-FG-PA-1-13	27/02/2013	15/07/2013
AV-FG-PA-1-14	27/02/2013	15/07/2013

GENERAL CONTRACTOR Cepav due Consortio ENI per l'Alta Velocità 	ALTA SORVEGLIANZA  GRUPPO FERROVIE DELLO STATO				
Doc. N.	Progetto IN51	Lotto 11	Codifica Documento EE2PEMB010A003	Rev. A	Foglio 7 di 108

3. METODO OPERATIVO

Le riprese fotografiche sono state eseguite in modo da riprodurre al meglio lo scenario paesaggistico prima dell'inizio delle lavorazioni; per fare ciò è stata utilizzata una fotocamera Reflex Digitale Canon modello EOS 350D da 8,0 Megapixel con obiettivo Canon EF/S 18-55 mm.

Al fine di rendere meglio la spazialità della visuale si è ritenuto opportuno optare per una ripresa grandangolare con obiettivo da 24 mm. Per una maggiore completezza dell'elaborato si riporta, nell'**Allegato 1**, come concordato in campo con i tecnici di ARPA Lombardia, anche la Documentazione fotografica realizzata con obiettivo da 35 mm.

La fotocamera è stata posizionata su cavalletto a tre piedi ad una altezza pari a cm 160 da terra. Per ogni stazione è stato realizzato un minimo di sei scatti coprendo quindi un angolo di ripresa pari a 150°. In particolare la ripresa è stata effettuata partendo dal punto di visione principale, la fotocamera è stata ruotata quindi di 60° a sinistra ed è stato eseguito il primo scatto, successivamente è stato effettuato il secondo scatto ruotando di 30° a destra la fotocamera, ruotando sempre di 30° a destra sono stati effettuati gli altri scatti. Questo tipo di successione ha permesso di sovrapporre parte di ogni immagine in modo da favorire il corretto sviluppo della strisciata fotografica.

Le immagini panoramiche sono state denominate come di seguito indicato:

FOTO 1: 01-20032012-1035 (esempio)

FOTO 1 = numero progressivo della foto panoramica

01 = numero progressivo della stazione di monitoraggio

20 03 2012 = data di realizzazione della prima ripresa

1035 = orario di realizzazione della prima ripresa

GENERAL CONTRACTOR Cepav due Consortio ENI per l'Alta Velocità 	ALTA SORVEGLIANZA  GRUPPO FERROVIE DELLO STATO				
Doc. N.	Progetto IN51	Lotto 11	Codifica Documento EE2PEMB010A003	Rev. A	Foglio 8 di 108

4. SCHEDE TECNICHE DI MONITORAGGIO

Di seguito si riportano le schede tecniche relative al monitoraggio delle stazioni del comparto Paesaggio per la WBS MB01. Le schede sono relative alla campagna invernale e sono state compilate per ogni stazione prevista da progetto individuando in modo dettagliato il posizionamento di ogni punto e l'orientamento dell'angolo di ripresa.

La localizzazione delle stazioni è stata verificata in campo e sarà mantenuta anche per le successive campagne.

Si precisa che per le Unità Tipologiche di Paesaggio sono stati utilizzati i riferimenti cartografici del Piano Territoriale Paesistico regionale della Lombardia.

GENERAL CONTRACTOR



ALTA SORVEGLIANZA



Doc. N.

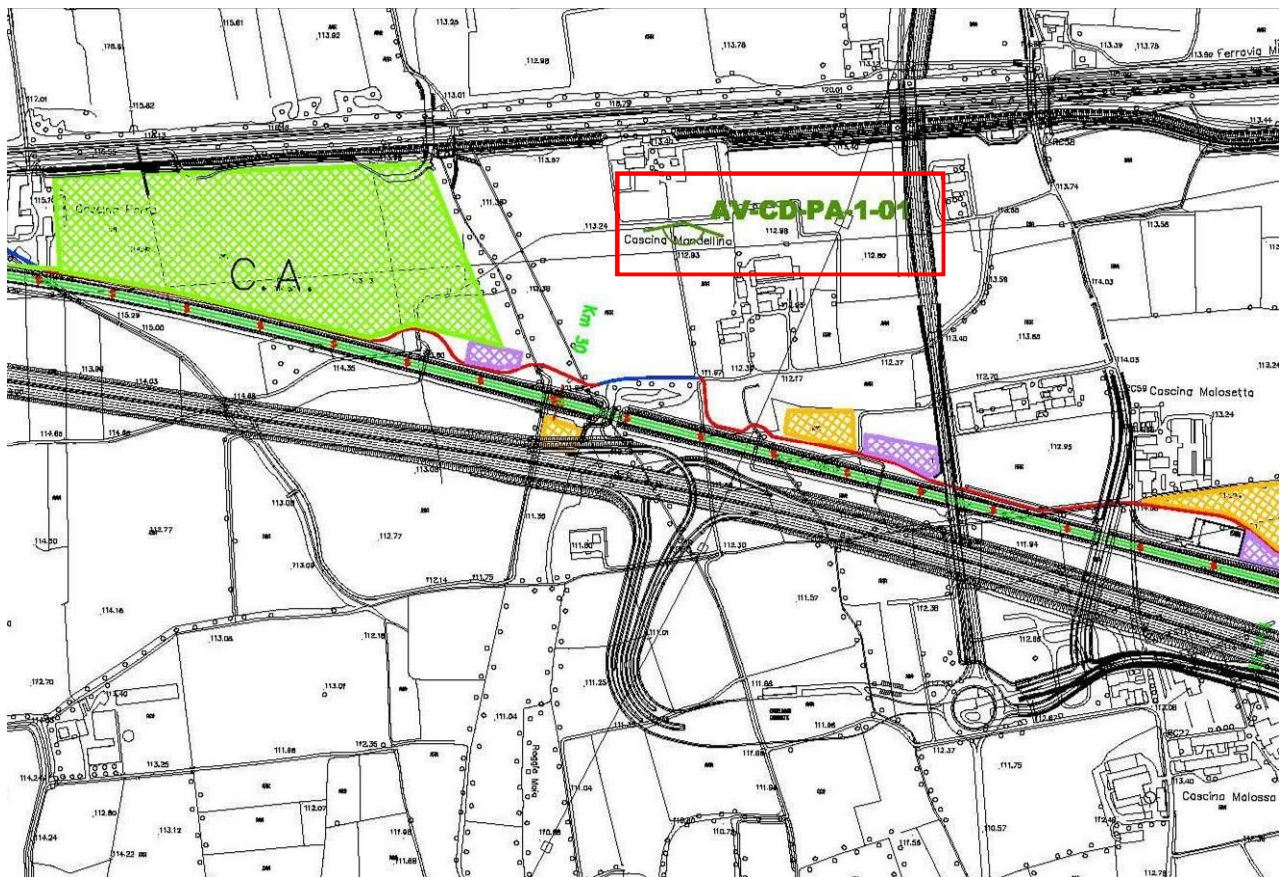
Progetto
IN51Lotto
11Codifica Documento
EE2PEMB010A003Rev.
AFoglio
9 di 108

4.1 AV-CD-PA-1-01

MONITORAGGIO AMBIENTALE LINEA FERROVIARIA AV/AC TREVIGLIO BRESCIA - FASE: CO

PA-1 Analisi a terra mediante la ricognizione fotografica

Comparto	Paesaggio
Tratto ferroviario AV/AC di rif.	pk 30+100
Metodica	PA - 1
Codice identificativo	AV-CD-PA-1-01
Provincia	Bergamo
Comuni interessati	Casirate d'Adda
Località	Malossa
Unità paesaggistiche	Fascia della bassa pianura, Paesaggi della pianura cerealicola
Aree protette	Parchi locali di interesse sovracomunali della Gera D'Adda
Distanza dal tracciato	0,27 km
Coordinate Stazione XY	X: 1543119,59 Y: 5039960,63



Scala

1:10000

GENERAL CONTRACTOR Cepav due Consorzio ENI per l'Alta Velocità 	ALTA SORVEGLIANZA  GRUPPO FERROVIE DELLO STATO				
Doc. N.	Progetto IN51	Lotto 11	Codifica Documento EE2PEMB010A003	Rev. A	Foglio 10 di 108

4.1.1 Campagna Invernale

DESCRIZIONE AMBIENTALE e commento al monitoraggio specifico

Il paesaggio è interessato da una realtà prettamente agricola.
 L'immagine panoramica riprende, guardando da sinistra verso destra, un manufatto agricolo composto da più edifici e denominato Cascina Dogali Saati.
 Nella parte centrale dell'immagine è possibile individuare attività di cantierizzazione.
 A destra della foto si scorge, in lontananza, dietro una cortina di alberi, il complesso abitativo di Cascine San Pietro.
 In primo piano, invece, vi è un canale utilizzato per l'irrigazione dei campi circostanti.

Data del rilevamento	27/02/2012
Orario del rilevamento	10:50
Condizioni Meteo osservate	Cielo sereno
Operatore	F. Scilipoti – N. Torre
Immagine panoramica	FOTO 1: 01-27022013-1050
Angolo di ripresa	180°
Altezza dal piano campagna PC	cm 160
Singole riprese	N. 7+7

RIPRESA FOTOGRAFICA DI INSIEME



FOTO 1: 01-27022013-1050

DOCUMENTAZIONE FOTOGRAFICA: ripresa fotografica n. 1





DOCUMENTAZIONE FOTOGRAFICA: ripresa fotografica n. 2



DOCUMENTAZIONE FOTOGRAFICA: ripresa fotografica n. 3



DOCUMENTAZIONE FOTOGRAFICA: ripresa fotografica n. 4





DOCUMENTAZIONE FOTOGRAFICA: ripresa fotografica n. 5



DOCUMENTAZIONE FOTOGRAFICA: ripresa fotografica n. 6



DOCUMENTAZIONE FOTOGRAFICA: ripresa fotografica n. 7



GENERAL CONTRACTOR



ALTA SORVEGLIANZA



Doc. N.

Progetto
IN51

Lotto
11

Codifica Documento
EE2PEMB010A003

Rev.
A

Foglio
13 di 108

Documentazione fotografica della stazione di ripresa



GENERAL CONTRACTOR Cepav due Consorzio ENI per l'Alta Velocità 	ALTA SORVEGLIANZA  GRUPPO FERROVIE DELLO STATO				
Doc. N.	Progetto IN51	Lotto 11	Codifica Documento EE2PEMB010A003	Rev. A	Foglio 14 di 108

4.1.2 Campagna Estiva

DESCRIZIONE AMBIENTALE e commento al monitoraggio specifico

Il paesaggio è interessato da una realtà prettamente agricola.

L'immagine panoramica riprende, guardando da sinistra verso destra, un manufatto agricolo composto da più edifici e denominato Cascina Dogali Saati.

Nella parte centrale dell'immagine è possibile individuare le attività di monitorate.

A destra della foto si scorge, in lontananza, dietro una cortina di alberi, il complesso abitativo di Cascine San Pietro. In primo piano, invece, vi è un canale utilizzato per l'irrigazione dei campi circostanti.

Data del rilevamento	15/07/2012
Orario del rilevamento	12:24
Condizioni Meteo osservate	Cielo sereno
Operatore	N. Torre – D. Trani
Immagine panoramica	FOTO 2: 01-15072013-1224
Angolo di ripresa	180°
Altezza dal piano campagna PC	cm 150
Singole riprese	N. 6

RIPRESA FOTOGRAFICA DI INSIEME



FOTO 2: 01-15072013-1224

DOCUMENTAZIONE FOTOGRAFICA: ripresa fotografica n. 1



DOCUMENTAZIONE FOTOGRAFICA: ripresa fotografica n. 2**DOCUMENTAZIONE FOTOGRAFICA: ripresa fotografica n. 3****DOCUMENTAZIONE FOTOGRAFICA: ripresa fotografica n. 4**

DOCUMENTAZIONE FOTOGRAFICA: ripresa fotografica n. 5**DOCUMENTAZIONE FOTOGRAFICA: ripresa fotografica n. 6****Documentazione fotografica della stazione di ripresa**

n.d.

GENERAL CONTRACTOR Cepav due Consorzio ENI per l'Alta Velocità 	ALTA SORVEGLIANZA  GRUPPO FERROVIE DELLO STATO				
Doc. N.	Progetto IN51	Lotto 11	Codifica Documento EE2PEMB010A003	Rev. A	Foglio 17 di 108

Non sono presenti nelle vicinanze della stazione di monitoraggio Emergenze Storiche / Archeologiche, anche come verificato attraverso il GEOportale della Lombardia. L'elemento più prossimo si trova a circa 900metri in linea d'area, ma coperto da filari arbustivi e si tratta della Cascina Porra.

Si riporta di seguito uno stralcio di cartografia per gli strumenti urbanistici vigenti, tratto dalla cartografia dei Vincoli e degli Azzonamenti MISURC (Mosaico Informatizzato degli Strumenti Urbanistici Comunali), dalla cui legenda risulta che il punto di monitoraggio si trova in un'area "Agricolo generica" consolidata.

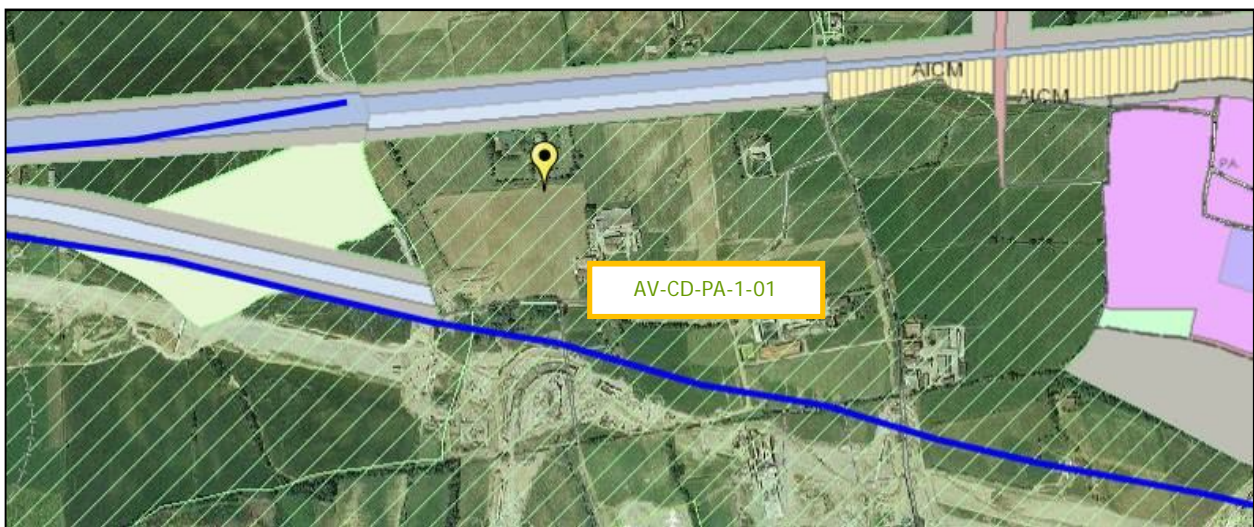


Figura 1 - Stralcio cartografico

Inoltre la stazione di monitoraggio ricade nell'area del "Parco Locale d'Interesse Sovracomunale della Gera d'Adda" (istituito nel 2007).

È da segnalare la vicinanza di tale stazione di monitoraggio con la fascia di rispetto dei "Territori contermini ai laghi", in quanto ci troviamo in prossimità del laghetto Trevisia.

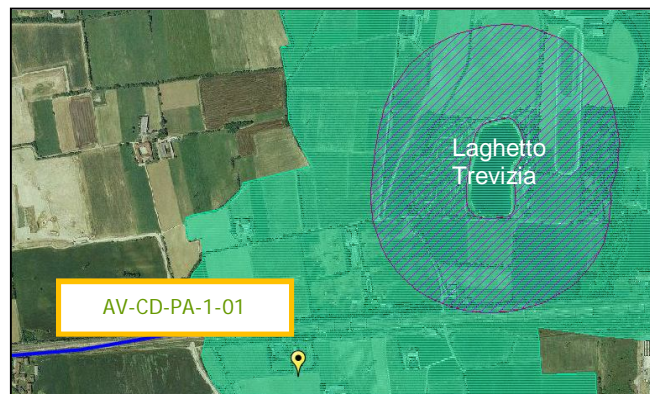


Figura 2 - Vincoli paesaggistici

GENERAL CONTRACTOR

Cepav due

Consorzio ENI per l'Alta Velocità



ALTA SORVEGLIANZA



Doc. N.

Progetto
IN51Lotto
11Codifica Documento
EE2PEMB010A003Rev.
AFoglio
18 di 108**4.2 AV-TG-PA-1-02****MONITORAGGIO AMBIENTALE LINEA FERROVIARIA AV/AC TREVIGLIO BRESCIA - FASE: CO****PA-1 Analisi a terra mediante la ricognizione fotografica**

Comparto	Paesaggio
Tratto ferroviario AV/AC di rif.	pk 35+320
Metodica	PA - 1
Codice identificativo	AV-TG-PA-1-02
Provincia	Bergamo
Comuni interessati	Treviglio
Località	-
Unità paesaggistiche	Fascia della bassa pianura, Paesaggi della pianura cerealicola
Aree protette	-
Distanza dal tracciato	0,35 km
Coordinate Stazione XY	X: 1548417,64 E Y: 5039128,96 N



Scala

1:10000

GENERAL CONTRACTOR Cepav due Consorzio ENI per l'Alta Velocità 	ALTA SORVEGLIANZA  GRUPPO FERROVIE DELLO STATO				
Doc. N.	Progetto IN51	Lotto 11	Codifica Documento EE2PEMB010A003	Rev. A	Foglio 19 di 108

4.2.1 Campagna Estiva

DESCRIZIONE AMBIENTALE e commento al monitoraggio specifico

La stazione di monitoraggio si trova al confine di un campo a destinazione prettamente agricola.

Nella panoramica è possibile individuare, da sinistra verso destra, un manufatto rurale sito al limite di Via Vesture; procedendo verso destra, dietro un filare di alberi ad alto fusto, si scorge uno dei fabbricati dell'Ospedale "Luigi Meneguzzo" di Treviglio. Continuando verso destra si scorgono stabilimenti di imprese locali, superati i quali, sono visibili filari di alberi ad alto fusto. La vista panoramica chiude con la ripresa di un canale per l'irrigazione dei campi circostanti ed un ulteriore campo con piantagioni di granturco.

Data del rilevamento	16/07/2013
Orario del rilevamento	18:16
Condizioni Meteo osservate	Cielo sereno
Operatore	N. Torre – D. Trani
Immagine panoramica	FOTO 3: 03-16072013-1816
Angolo di ripresa	150°
Altezza dal piano campagna PC	cm 160
Singole riprese	n. 6

RIPRESA FOTOGRAFICA DI INSIEME



FOTO 3: 03-16072013-1816

DOCUMENTAZIONE FOTOGRAFICA: ripresa fotografica n. 1





DOCUMENTAZIONE FOTOGRAFICA: ripresa fotografica n. 2



DOCUMENTAZIONE FOTOGRAFICA: ripresa fotografica n. 3



DOCUMENTAZIONE FOTOGRAFICA: ripresa fotografica n. 4



**DOCUMENTAZIONE FOTOGRAFICA: ripresa fotografica n. 5****DOCUMENTAZIONE FOTOGRAFICA: ripresa fotografica n. 6****Documentazione fotografica della stazione di ripresa****n.d.**

Si segnala che questa stazione di monitoraggio non è stata oggetto di attività di monitoraggio durante la campagna di Febbraio 2013.

GENERAL CONTRACTOR Cepav due Consortio ENI per l'Alta Velocità 	ALTA SORVEGLIANZA  GRUPPO FERROVIE DELLO STATO				
Doc. N.	Progetto IN51	Lotto 11	Codifica Documento EE2PEMB010A003	Rev. A	Foglio 22 di 108

Non sono presenti nelle vicinanze della stazione di monitoraggio Emergenze Storiche / Archeologiche, anche come verificato attraverso il GEOportale della Lombardia.

Si riporta di seguito uno stralcio di cartografia per gli strumenti urbanistici vigenti, tratto dalla cartografia dei Vincoli e degli Azzonamenti MISURC (Mosaico Informatizzato degli Strumenti Urbanistici Comunali), dalla cui legenda risulta che il punto di monitoraggio si trova fra un'area "per attrezzature di livello comunale" e un'area "Agricola generico" consolidata.

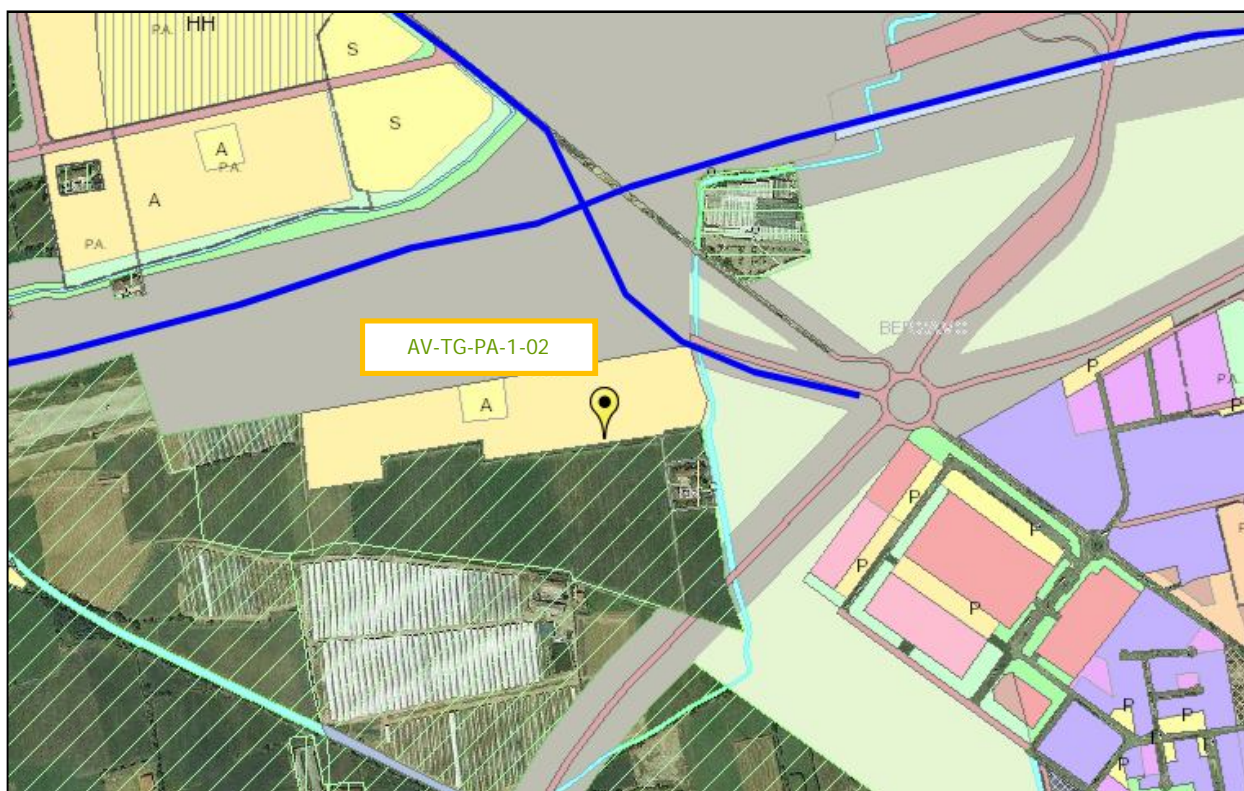


Figura 3 - Stralcio cartografico

Non sono da segnalare particolari vincoli o aree protette nelle vicinanze della stazione di monitoraggio.

GENERAL CONTRACTOR

Cepav due

Consorzio ENI per l'Alta Velocità



ALTA SORVEGLIANZA



Doc. N.

Progetto
IN51Lotto
11Codifica Documento
EE2PEMB010A003Rev.
AFoglio
23 di 108**4.3 AV-FG-PA-1-03****MONITORAGGIO AMBIENTALE LINEA FERROVIARIA AV/AC TREVIGLIO BRESCIA - FASE: CO****PA-1 Analisi a terra mediante la ricognizione fotografica**

Comparto	Paesaggio
Tratto ferroviario AV/AC di rif.	pk 43+000
Metodica	PA - 1
Codice identificativo	AV-FG-PA-1-03
Provincia	Bergamo
Comuni interessati	Fornovo San Giovanni
Località	Belvedere di Sotto
Unità paesaggistiche	Fascia della bassa pianura, Paesaggi delle fasce fluviali
Aree protette	-
Distanza dal tracciato	0,40 km
Coordinate Stazione XY	X:1555418,77 Y:5038376,91



Scala

1:10000

GENERAL CONTRACTOR Cepav due Consorzio ENI per l'Alta Velocità 	ALTA SORVEGLIANZA  GRUPPO FERROVIE DELLO STATO				
Doc. N.	Progetto IN51	Lotto 11	Codifica Documento EE2PEMB010A003	Rev. A	Foglio 24 di 108

4.3.1 Campagna Invernale

DESCRIZIONE AMBIENTALE e commento al monitoraggio specifico

La stazione di monitoraggio è situata alle spalle di una vecchia Cascina e all'interno di un esteso campo incolto. A sinistra un filare di alberi accompagna lo sguardo verso la Cascina Belvedere di Sopra; oltre quest'ultima è possibile scorgere cantieri già avviati da altri soggetti. A destra una muraglia di alberi d'alto fusto conferisce al paesaggio una forte connotazione naturalistica separandola dal fiume Serio. In primo piano si scorgono stradine in terra battuta per l'accesso ai campi adiacenti.

Data del rilevamento	27/02/2013
Orario del rilevamento	12:35
Condizioni Meteo osservate	Cielo sereno
Operatore	F.Scilipoti – N. Torre
Immagine panoramica	FOTO 4: 03-27022013-1235
Angolo di ripresa	150°
Altezza dal piano campagna PC	cm 160
Singole riprese	n. 6+6

RIPRESA FOTOGRAFICA DI INSIEME



FOTO 4: 03-27022013-1235

DOCUMENTAZIONE FOTOGRAFICA: ripresa fotografica n. 1



DOCUMENTAZIONE FOTOGRAFICA: ripresa fotografica n. 2**DOCUMENTAZIONE FOTOGRAFICA: ripresa fotografica n. 3****DOCUMENTAZIONE FOTOGRAFICA: ripresa fotografica n. 4**



DOCUMENTAZIONE FOTOGRAFICA: ripresa fotografica n. 5



DOCUMENTAZIONE FOTOGRAFICA: ripresa fotografica n. 6



Documentazione fotografica della stazione di ripresa



GENERAL CONTRACTOR Cepav due Consorzio ENI per l'Alta Velocità 	ALTA SORVEGLIANZA  GRUPPO FERROVIE DELLO STATO				
Doc. N.	Progetto IN51	Lotto 11	Codifica Documento EE2PEMB010A003	Rev. A	Foglio 27 di 108

4.3.2 Campagna Estiva

DESCRIZIONE AMBIENTALE e commento al monitoraggio specifico

La stazione di monitoraggio è situata alle spalle di una vecchia Cascina e all'interno di un esteso campo incolto.

A sinistra un filare di alberi accompagna lo sguardo verso la Cascina Belvedere di Sopra; oltre quest'ultima è possibile scorgere cantieri già avviati da altri soggetti. A destra una muraglia di alberi d'alto fusto conferisce al paesaggio una forte connotazione naturalistica separandola dal fiume Serio.

In primo piano si scorgono stradine in terra battuta per l'accesso ai campi adiacenti.

Data del rilevamento	15/07/2013
Orario del rilevamento	12:43
Condizioni Meteo osservate	Cielo sereno
Operatore	N. Torre – D. Trani
Immagine panoramica	FOTO 5: 03-15072013-1243
Angolo di ripresa	150°
Altezza dal piano campagna PC	cm 160
Singole riprese	n. 6

RIPRESA FOTOGRAFICA DI INSIEME



FOTO 5: 03-27022013-1235

DOCUMENTAZIONE FOTOGRAFICA: ripresa fotografica n. 1





DOCUMENTAZIONE FOTOGRAFICA: ripresa fotografica n. 2



DOCUMENTAZIONE FOTOGRAFICA: ripresa fotografica n. 3



DOCUMENTAZIONE FOTOGRAFICA: ripresa fotografica n. 4



DOCUMENTAZIONE FOTOGRAFICA: ripresa fotografica n. 5**DOCUMENTAZIONE FOTOGRAFICA: ripresa fotografica n. 6****Documentazione fotografica della stazione di ripresa**

n.d.

GENERAL CONTRACTOR Cepav due Consorzio ENI per l'Alta Velocità 	ALTA SORVEGLIANZA  GRUPPO FERROVIE DELLO STATO				
Doc. N.	Progetto IN51	Lotto 11	Codifica Documento EE2PEMB010A003	Rev. A	Foglio 30 di 108

Non sono presenti nelle vicinanze della stazione di monitoraggio Emergenze Storiche / Archeologiche, anche come verificato attraverso il GEOportale della Lombardia.

Si riporta di seguito uno stralcio di cartografia per gli strumenti urbanistici vigenti, tratto dalla cartografia dei Vincoli e degli Azzonamenti MISURC (Mosaico Informatizzato degli Strumenti Urbanistici Comunali), dalla cui legenda risulta che il punto di monitoraggio si trova in un'area "Agricola generica" consolidata.

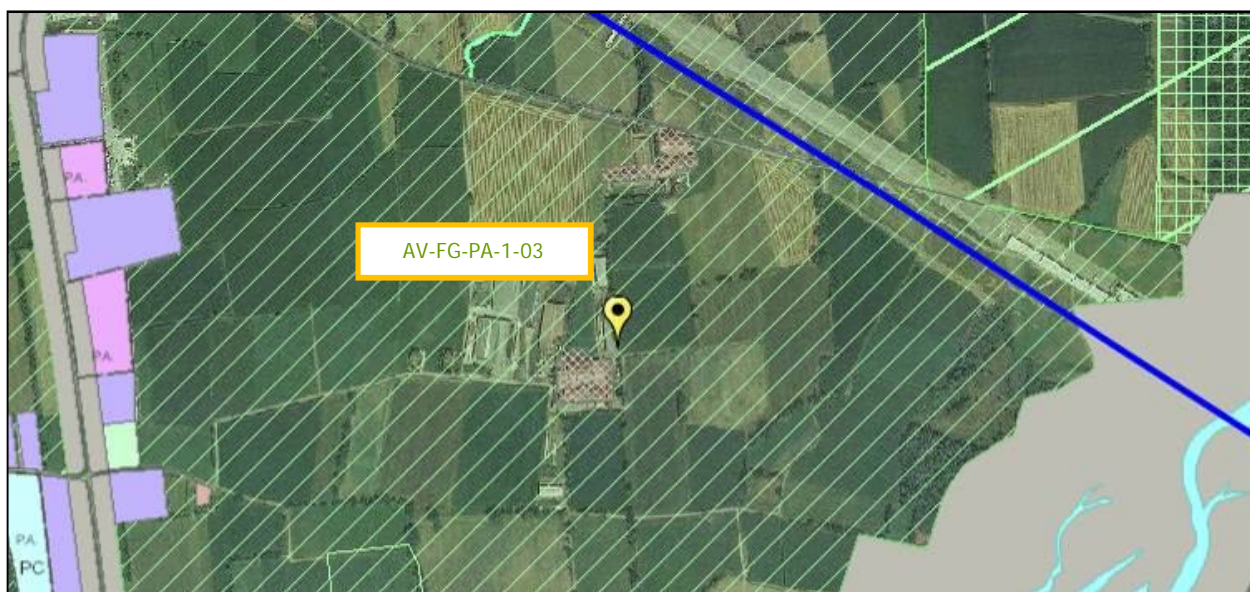


Figura 4 - Stralcio cartografico

È da segnalare che il punto si trova in prossimità del perimetro del "Parco del Serio".



Figura 5 - Stralcio cartografico vincoli paesaggistici

GENERAL CONTRACTOR

Cepav due

Consorzio ENI per l'Alta Velocità



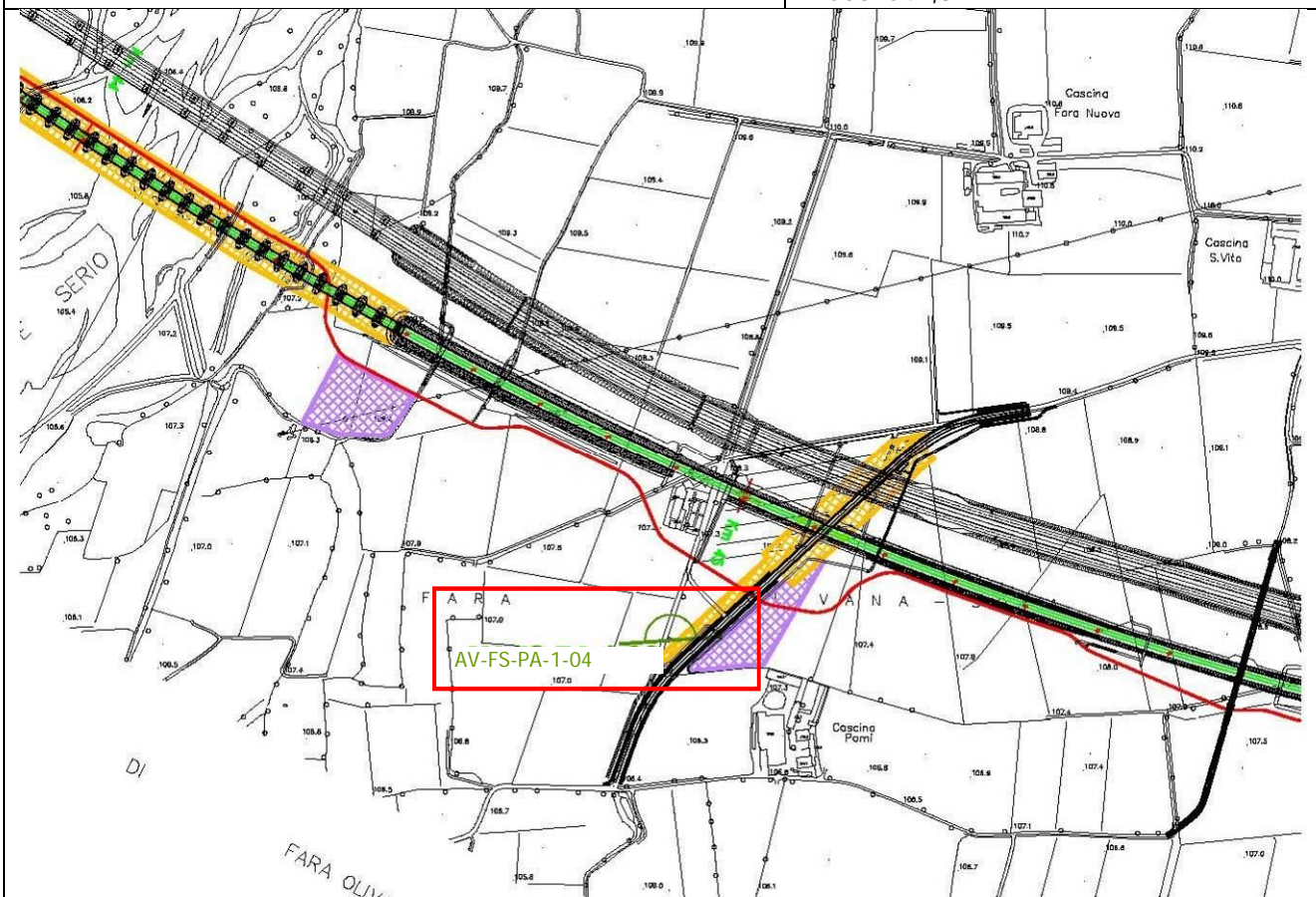
ALTA SORVEGLIANZA



Doc. N.

Progetto
IN51Lotto
11Codifica Documento
EE2PEMB010A003Rev.
AFoglio
31 di 108**4.4 AV-FS-PA-1-04****MONITORAGGIO AMBIENTALE LINEA FERROVIARIA AV/AC TREVIGLIO BRESCIA - FASE: CO****PA-1 Analisi a terra mediante la ricognizione fotografica**

Comparto	Paesaggio
Tratto ferroviario AV/AC di rif.	pk 45+000
Metodica	PA - 1
Codice identificativo	AV-FS-PA-1-04
Provincia	Bergamo
Comuni interessati	Fara Olivana
Località	Bettola – Fara Olivana con Sola
Unità paesaggistiche	Fascia della bassa pianura, Paesaggi delle fasce fluviali
Aree protette	-
Distanza dal tracciato	0,21 km
Coordinate Stazione XY	X: 1557175,80 E Y: 5037542,89 N



Scala

1:10000

GENERAL CONTRACTOR Cepav due Consorzio ENI per l'Alta Velocità 	ALTA SORVEGLIANZA  GRUPPO FERROVIE DELLO STATO				
Doc. N.	Progetto IN51	Lotto 11	Codifica Documento EE2PEMB010A003	Rev. A	Foglio 32 di 108

4.4.1 Campagna Estiva

DESCRIZIONE AMBIENTALE e commento al monitoraggio specifico

La vista panoramica è suddivisa in due parti da un filare di alberi posizionate a margine di Via alla Chiesa. Andando da sinistra verso destra si scorge un vasto campo delimitato, in primo piano, da una bassa siepe che si estende fino in fondo alla strada. Seguendo la strada lo sguardo arriva fino alla struttura cimiteriale di Fara Olivana con Sola.

A destra della visuale piante di tipo selvatico coprono la retrostante strada, di nuova costruzione, che incrocia Via alla Chiesa. La vista panoramica si conclude a destra con la scena di più edifici a carattere rurale.

Data del rilevamento	16/07/2014
Orario del rilevamento	14:12
Condizioni Meteo osservate	Cielo sereno
Operatore	N. Torre – D. Trani
Immagine panoramica	FOTO 6: 04-16072013-1412
Angolo di ripresa	180°
Altezza dal piano campagna PC	cm 160
Singole riprese	n. 7

RIPRESA FOTOGRAFICA DI INSIEME



FOTO 6: 03-16072013-1412

DOCUMENTAZIONE FOTOGRAFICA: ripresa fotografica n. 1





DOCUMENTAZIONE FOTOGRAFICA: ripresa fotografica n. 2



DOCUMENTAZIONE FOTOGRAFICA: ripresa fotografica n. 3



DOCUMENTAZIONE FOTOGRAFICA: ripresa fotografica n. 4



GENERAL CONTRACTOR



ALTA SORVEGLIANZA



Doc. N.

Progetto
IN51

Lotto
11

Codifica Documento
EE2PEMB010A003

Rev.
A

Foglio
34 di 108

DOCUMENTAZIONE FOTOGRAFICA: ripresa fotografica n. 5



DOCUMENTAZIONE FOTOGRAFICA: ripresa fotografica n. 6



DOCUMENTAZIONE FOTOGRAFICA: ripresa fotografica n. 7



GENERAL CONTRACTOR Cepav due Consorzio ENI per l'Alta Velocità 	ALTA SORVEGLIANZA  GRUPPO FERROVIE DELLO STATO				
Doc. N.	Progetto IN51	Lotto 11	Codifica Documento EE2PEMB010A003	Rev. A	Foglio 35 di 108

Si segnala che questa stazione di monitoraggio non è stata oggetto di attività di monitoraggio durante la campagna di Febbraio 2013.

Non sono presenti nelle vicinanze della stazione di monitoraggio Emergenze Storiche / Archeologiche, anche come verificato attraverso il GEOportale della Lombardia.

Si riporta di seguito uno stralcio di cartografia per gli strumenti urbanistici vigenti, tratto dalla cartografia dei Vincoli e degli Azzonamenti MISURC (Mosaico Informatizzato degli Strumenti Urbanistici Comunali), dalla cui legenda risulta che il punto di monitoraggio si trova confinante ad Ovest con un'area "Parchi o riserve nazionali e regionali istituiti (art. 1.f.)": FARA OLIVANA CON SOLA, ed a Est con un'area "Agricola - Dettaglio" consolidata.



Figura 6 - Stralcio cartografico

È da segnalare che il punto si trova in prossimità del perimetro del "Parco del Serio".

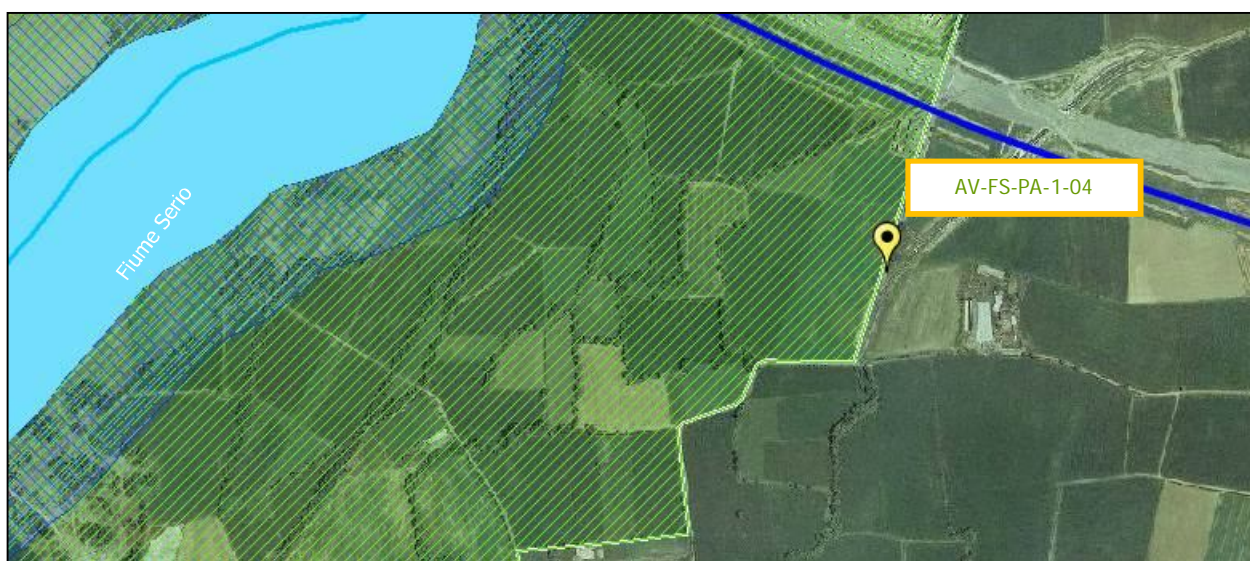


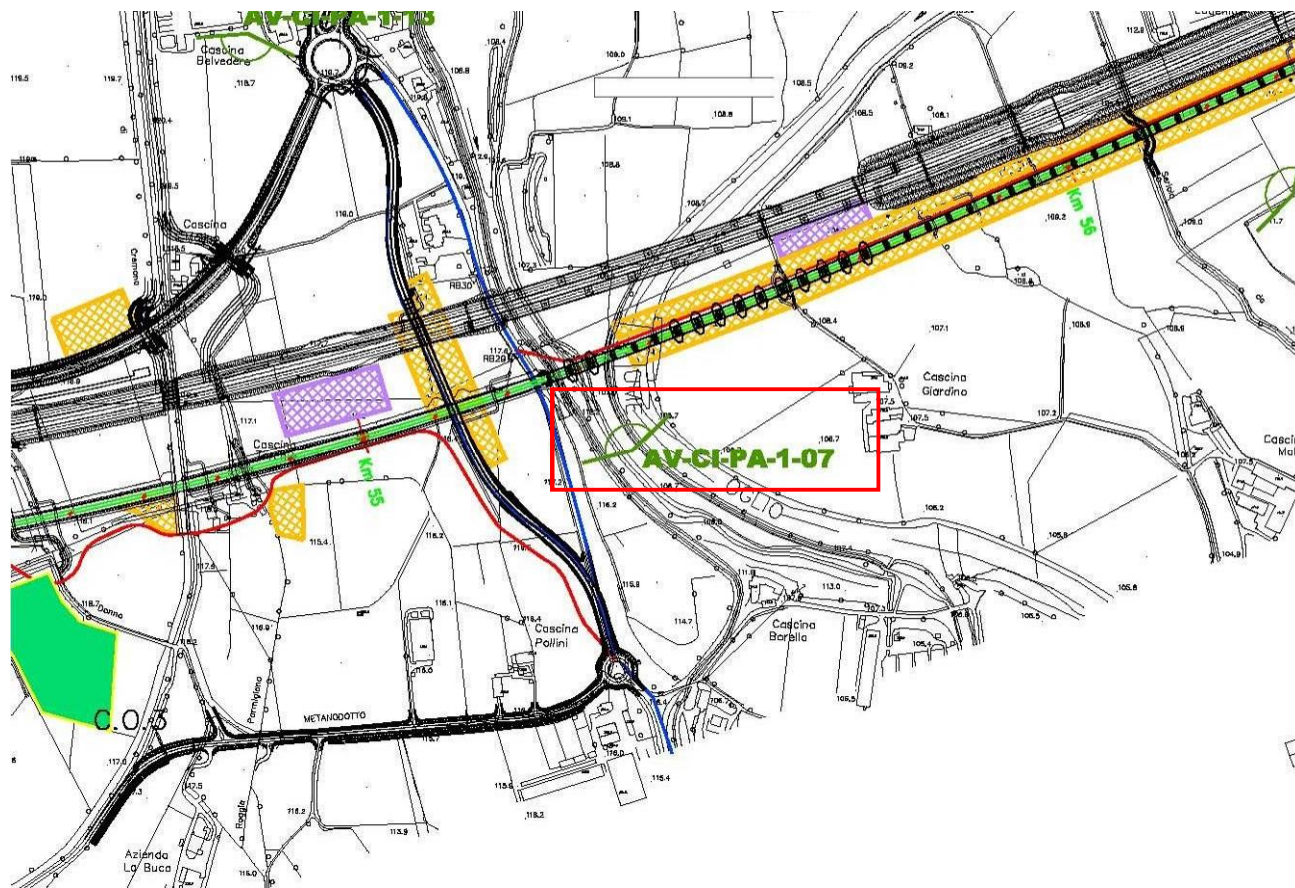
Figura 7 - Stralcio cartografico vincoli paesaggistici

4.5 AV-CI-PA-1-05

MONITORAGGIO AMBIENTALE LINEA FERROVIARIA AV/AC TREVIGLIO BRESCIA - FASE: CO

PA-1 Analisi a terra mediante la ricognizione fotografica

Comparto	Paesaggio
Tratto ferroviario AV/AC di rif.	pk 55+130
Metodica	PA - 1
Codice identificativo	AV-CI-PA-1-05
Provincia	Bergamo
Comuni interessati	Calcio
Località	-
Unità paesaggistiche	Fascia della bassa pianura, Paesaggi delle fasce fluviali
Aree protette	Parco regionale nazionale dell'Oglio Nord
Distanza dal tracciato	0,12 km
Coordinate Stazione XY	X: 1567409,00 E
	Y: 5038517,87 N



Scala

1:10000

GENERAL CONTRACTOR Cepav due Consorzio ENI per l'Alta Velocità 	ALTA SORVEGLIANZA  GRUPPO FERROVIE DELLO STATO				
Doc. N.	Progetto IN51	Lotto 11	Codifica Documento EE2PEMB010A003	Rev. A	Foglio 37 di 108

4.5.1 Campagna Invernale

DESCRIZIONE AMBIENTALE e commento al monitoraggio specifico

La stazione di monitoraggio si colloca su un ampio prato in adiacenza all'argine del fiume Oglio da una parte ed a Via Gaspare Orsi dall'altra. La fotocamera è stata posizionata più in basso rispetto alla strada di accesso all'area. Sia a destra che a sinistra il panorama è schermato da piante di diversa specie e altezza che non consentono di avere una vasta visuale del paesaggio circostante. Nella parte centrale dell'immagine è visibile parte del viadotto che oltrepassa il fiume.

Data del rilevamento	27/02/2013
Orario del rilevamento	16:45
Condizioni Meteo osservate	Cielo sereno
Operatore	F.Scilipoti – N. Torre
Immagine panoramica	FOTO 7: 05-27022013-1600
Angolo di ripresa	150°
Altezza dal piano campagna PC	cm 160
Singole riprese	n. 6

RIPRESA FOTOGRAFICA DI INSIEME



FOTO 7: 05-27022013-1645

DOCUMENTAZIONE FOTOGRAFICA: ripresa fotografica n. 1



DOCUMENTAZIONE FOTOGRAFICA: ripresa fotografica n. 2**DOCUMENTAZIONE FOTOGRAFICA: ripresa fotografica n. 3****DOCUMENTAZIONE FOTOGRAFICA: ripresa fotografica n. 4**



DOCUMENTAZIONE FOTOGRAFICA: ripresa fotografica n. 5



DOCUMENTAZIONE FOTOGRAFICA: ripresa fotografica n. 6



Documentazione fotografica della stazione di ripresa



GENERAL CONTRACTOR Cepav due Consorzio ENI per l'Alta Velocità 	ALTA SORVEGLIANZA  GRUPPO FERROVIE DELLO STATO				
Doc. N.	Progetto IN51	Lotto 11	Codifica Documento EE2PEMB010A003	Rev. A	Foglio 40 di 108

4.5.2 Campagna Estiva

DESCRIZIONE AMBIENTALE e commento al monitoraggio specifico

La stazione di monitoraggio si colloca su un ampio prato in adiacenza all'argine del fiume Oglio da una parte ed a Via Gaspare Orsi dall'altra.

La fotocamera è stata posizionata più in basso rispetto alla strada di accesso all'area.

Sia a destra che a sinistra il panorama è schermato da piante di diversa specie e altezza che non consentono di avere una vasta visuale del paesaggio circostante. Nella parte centrale dell'immagine è visibile parte del viadotto che oltrepassa il fiume.

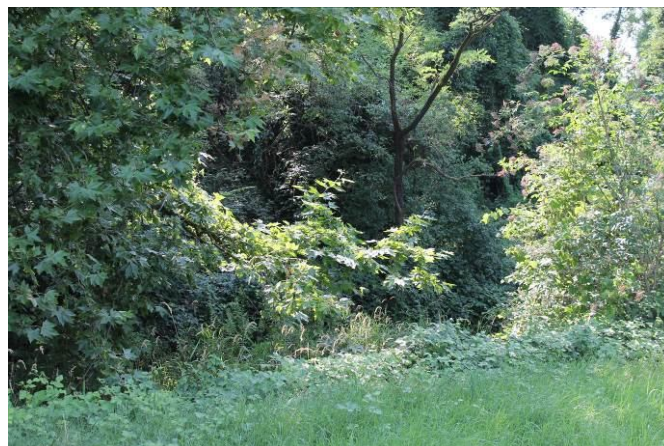
Data del rilevamento	15/07/2013
Orario del rilevamento	16:28
Condizioni Meteo osservate	Cielo sereno
Operatore	N. Torre – D. Trani
Immagine panoramica	FOTO 8: 05-15072013-1628
Angolo di ripresa	150°
Altezza dal piano campagna PC	cm 160
Singole riprese	n. 6

RIPRESA FOTOGRAFICA DI INSIEME



FOTO 8: 05-15072013-1628

DOCUMENTAZIONE FOTOGRAFICA: ripresa fotografica n. 1



DOCUMENTAZIONE FOTOGRAFICA: ripresa fotografica n. 2**DOCUMENTAZIONE FOTOGRAFICA: ripresa fotografica n. 3****DOCUMENTAZIONE FOTOGRAFICA: ripresa fotografica n. 4**

DOCUMENTAZIONE FOTOGRAFICA: ripresa fotografica n. 5**DOCUMENTAZIONE FOTOGRAFICA: ripresa fotografica n. 6****Documentazione fotografica della stazione di ripresa**

n.d.

GENERAL CONTRACTOR Cepav due Consorzio ENI per l'Alta Velocità 	ALTA SORVEGLIANZA  GRUPPO FERROVIE DELLO STATO				
Doc. N.	Progetto IN51	Lotto 11	Codifica Documento EE2PEMB010A003	Rev. A	Foglio 43 di 108

Non sono presenti nelle vicinanze della stazione di monitoraggio Emergenze Storiche / Archeologiche, anche come verificato attraverso il GEOportale della Lombardia.

Si riporta di seguito uno stralcio di cartografia per gli strumenti urbanistici vigenti, tratto dalla cartografia dei Vincoli e degli Azzonamenti MISURC (Mosaico Informatizzato degli Strumenti Urbanistici Comunali), dalla cui legenda risulta che il punto di monitoraggio si trova in "Area a verde gioco e sport di livello comunale" consolidata.

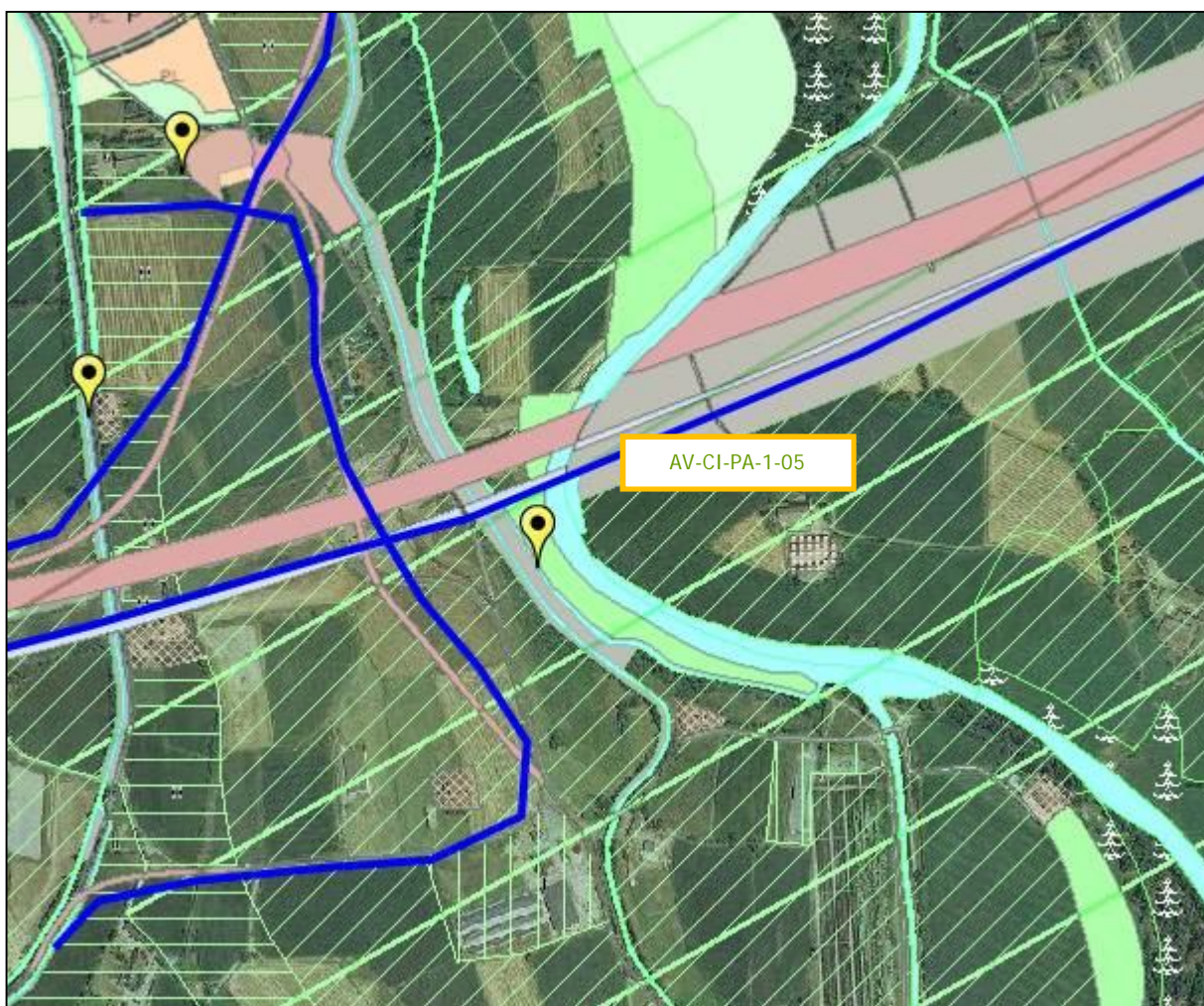


Figura 8 - Stralcio cartografico

La stazione di monitoraggio ricadendo nell'area del Parco Regionale Oglio Nord (istituito con L.R. n. 18 del 16/04/1988) presenta come vincolo principale quello paesaggistico con riferimento alla L.431/85.

Inoltre la stazione di monitoraggio ricade nella fascia di rispetto Ovest del Fiume Oglio. Tale fiume si trova molto vicino alla stazione di monitoraggio spostandoci ad Est del punto.

GENERAL CONTRACTOR Cepav due Consortio ENI per l'Alta Velocità 	ALTA SORVEGLIANZA  GRUPPO FERROVIE DELLO STATO				
Doc. N.	Progetto IN51	Lotto 11	Codifica Documento EE2PEMB010A003	Rev. A	Foglio 44 di 108

Infine l'area è prospiciente ad Ovest con un'area di "rispetto generica" ad un corso d'acqua indicata come appartenente a "Zone soggette a rischio e/o dissesto".

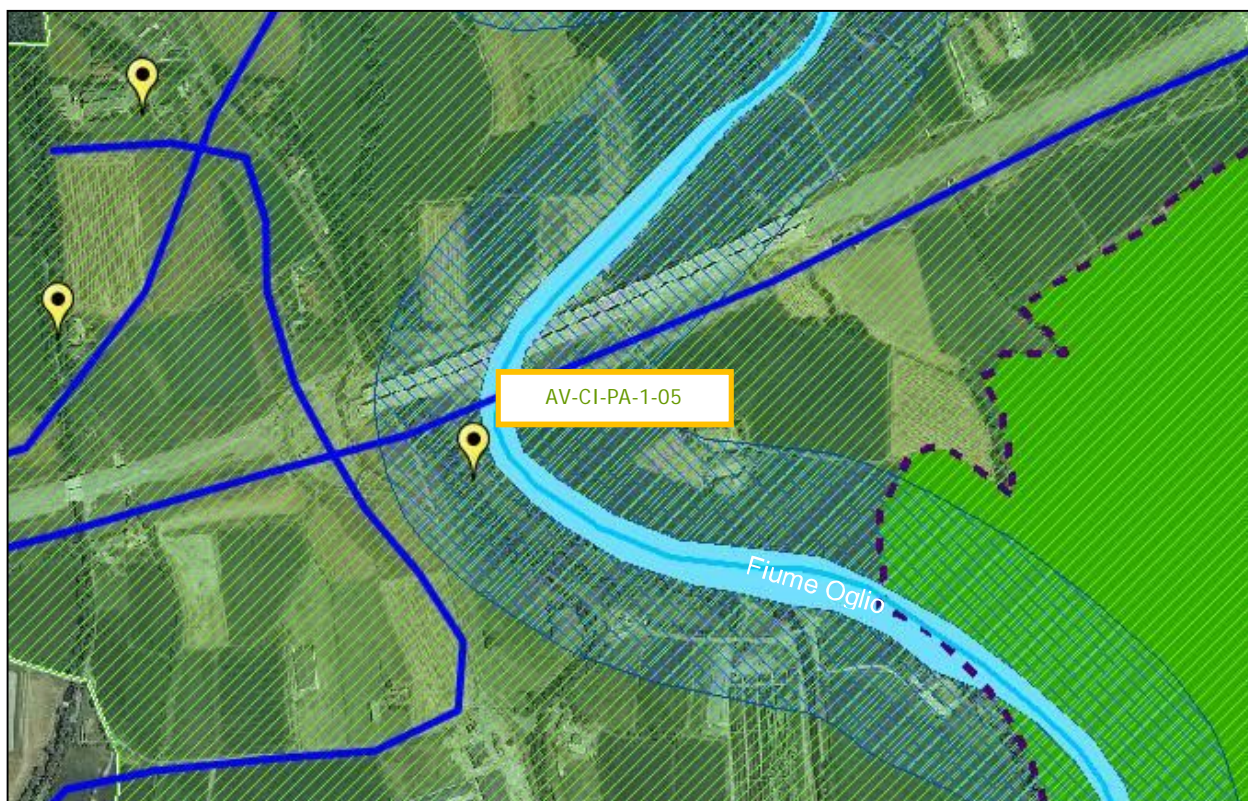


Figura 9 - Stralcio cartografico vincoli paesaggistici

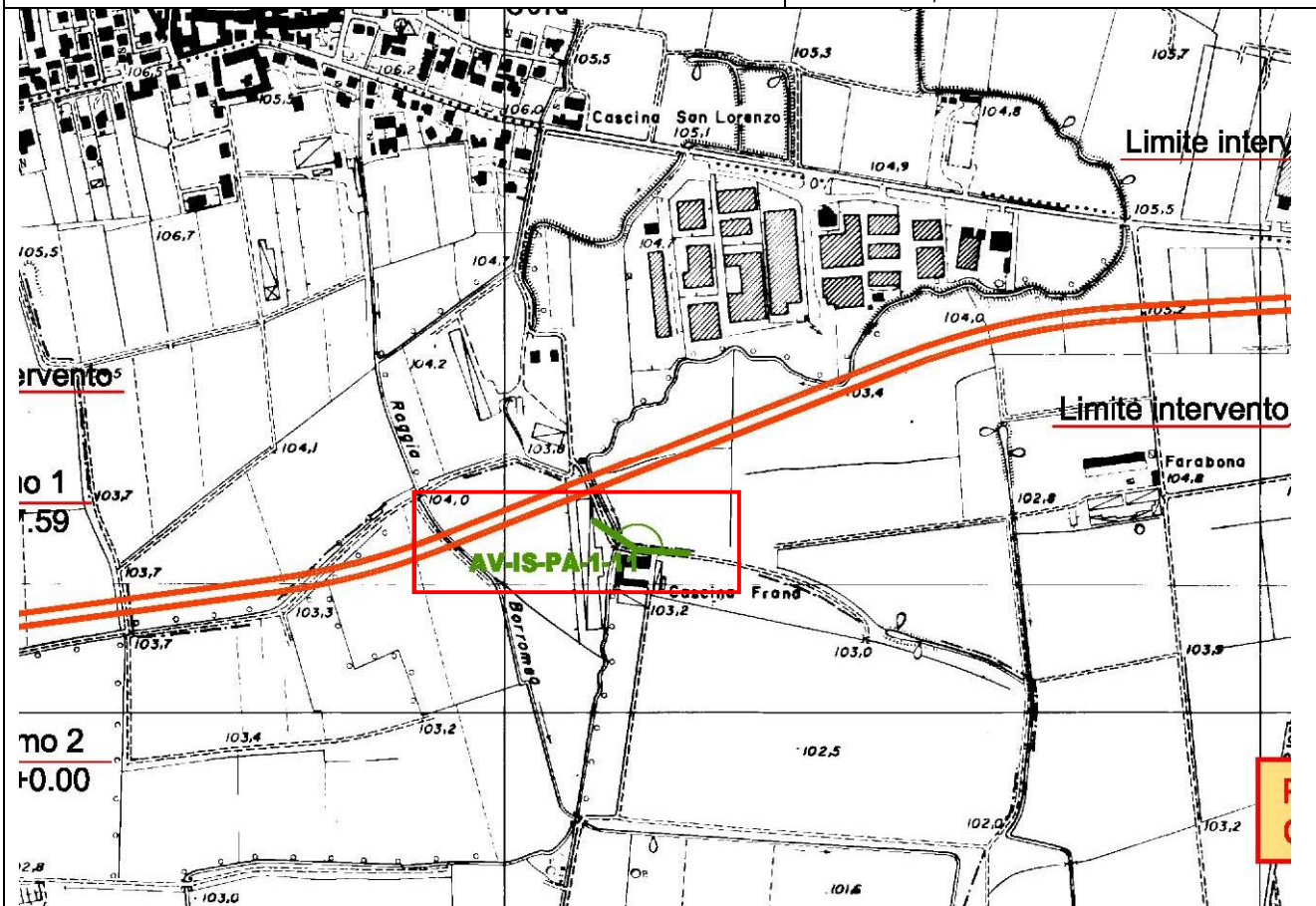


4.6 AV-IS-PA-1-08

MONITORAGGIO AMBIENTALE LINEA FERROVIARIA AV/AC TREVIGLIO BRESCIA - FASE: CO

PA-1 Analisi a terra mediante la ricognizione fotografica

Comparto	Paesaggio
Tratto ferroviario AV/AC di rif.	pk 02+100
Metodica	PA - 1
Codice identificativo	AV-IS-PA-1-08
Provincia	Bergamo
Comuni interessati	Isso
Località	Cascina Frana
Unità paesaggistiche	Fascia della bassa pianura, Paesaggi della pianura cerealicola
Aree protette	-
Distanza dal tracciato	0,10 km
Coordinate Stazione XY	X: 1557185,80 E Y: 5036208,87 N



Scala

1:10000

GENERAL CONTRACTOR Cepav due Consorzio ENI per l'Alta Velocità 	ALTA SORVEGLIANZA  GRUPPO FERROVIE DELLO STATO				
Doc. N.	Progetto IN51	Lotto 11	Codifica Documento EE2PEMB010A003	Rev. A	Foglio 46 di 108

4.6.1 Campagna Invernale

DESCRIZIONE AMBIENTALE e commento al monitoraggio specifico

La stazione di monitoraggio è situata in prossimità della strada di accesso alla Cascina Frana. La vista panoramica mostra un paesaggio discontinuo, infatti, attraverso filari di alberi spogli si scorgono realtà di tipo differente. A sinistra l'immagine immortala un insieme di manufatti di natura rurale, mentre procedendo verso destra è possibile intravedere numerosi stabilimenti, più o meno grandi, destinati a diverse attività di tipo industriale. Volgendo lo sguardo verso destra il paesaggio sembra immergersi nuovamente in una realtà agricola, lo dimostra in lontananza il fabbricato rurale denominato Cascina Farabona.

In primo piano un ampio campo delimitato dalla strada sterrata di accesso. L'immagine termina con uno dei corpi della Cascina Frana.

Data del rilevamento	27/02/2013
Orario del rilevamento	15:45
Condizioni Meteo osservate	Cielo sereno
Operatore	F. Scilipoti – N. Torre
Immagine panoramica	FOTO 9: 08-27022013-1550
Angolo di ripresa	150°
Altezza dal piano campagna PC	cm 160
Singole riprese	n. 6

RIPRESA FOTOGRAFICA DI INSIEME



FOTO 9: 08-27022013-1550

DOCUMENTAZIONE FOTOGRAFICA: ripresa fotografica n. 1





DOCUMENTAZIONE FOTOGRAFICA: ripresa fotografica n. 2



DOCUMENTAZIONE FOTOGRAFICA: ripresa fotografica n. 3



DOCUMENTAZIONE FOTOGRAFICA: ripresa fotografica n. 4



DOCUMENTAZIONE FOTOGRAFICA: ripresa fotografica n. 5**DOCUMENTAZIONE FOTOGRAFICA: ripresa fotografica n. 6****Documentazione fotografica della stazione di ripresa**

GENERAL CONTRACTOR Cepav due Consortio ENI per l'Alta Velocità 	ALTA SORVEGLIANZA  GRUPPO FERROVIE DELLO STATO				
Doc. N.	Progetto IN51	Lotto 11	Codifica Documento EE2PEMB010A003	Rev. A	Foglio 49 di 108

4.6.2 Campagna Estiva

DESCRIZIONE AMBIENTALE e commento al monitoraggio specifico

La stazione di monitoraggio è situata in prossimità della strada di accesso alla Cascina Frana.

La vista panoramica mostra un paesaggio discontinuo, infatti attraverso filari di alberi spogli si scorgono realtà di tipo differente. A sinistra l'immagine riprende dei manufatti di natura rurale, mentre procedendo verso destra è possibile intravedere numerosi stabilimenti, più o meno grandi, destinati a diverse attività di tipo industriale.

In primo piano un ampio campo in condizioni migliori rispetto la campagna precedente.

Data del rilevamento	16/07/2013
Orario del rilevamento	13:56
Condizioni Meteo osservate	Cielo sereno
Operatore	N. Torre – D. Trani
Immagine panoramica	FOTO 10: 08-16072013-1356
Angolo di ripresa	180°
Altezza dal piano campagna PC	cm 160
Singole riprese	n. 7

RIPRESA FOTOGRAFICA DI INSIEME



FOTO 10: 08-16072013-1356

DOCUMENTAZIONE FOTOGRAFICA: ripresa fotografica n. 1





DOCUMENTAZIONE FOTOGRAFICA: ripresa fotografica n. 2



DOCUMENTAZIONE FOTOGRAFICA: ripresa fotografica n. 3



DOCUMENTAZIONE FOTOGRAFICA: ripresa fotografica n. 4



DOCUMENTAZIONE FOTOGRAFICA: ripresa fotografica n. 5**DOCUMENTAZIONE FOTOGRAFICA: ripresa fotografica n. 6****DOCUMENTAZIONE FOTOGRAFICA: ripresa fotografica n. 7****Documentazione fotografica della stazione di ripresa**

n.d.

GENERAL CONTRACTOR Cepav due Consortio ENI per l'Alta Velocità 	ALTA SORVEGLIANZA  GRUPPO FERROVIE DELLO STATO				
Doc. N.	Progetto IN51	Lotto 11	Codifica Documento EE2PEMB010A003	Rev. A	Foglio 52 di 108

Non sono presenti nelle vicinanze della stazione di monitoraggio Emergenze Storiche / Archeologiche, anche come verificato attraverso il GEOportale della Lombardia.

Si riporta di seguito uno stralcio di cartografia per gli strumenti urbanistici vigenti, tratto dalla cartografia dei Vincoli e degli Azzonamenti MISURC (Mosaico Informatizzato degli Strumenti Urbanistici Comunali), dalla cui legenda risulta che il punto di monitoraggio si trova in un'area "Agricola generica" consolidata.

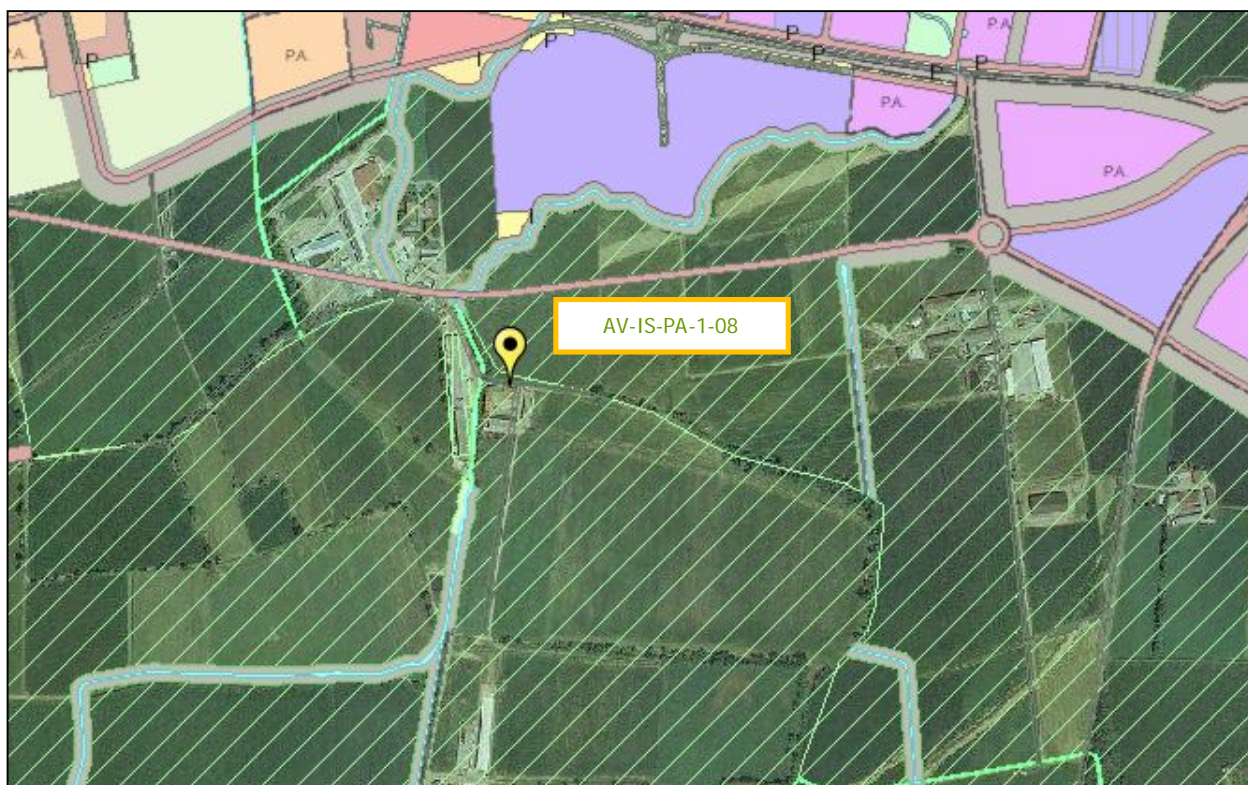


Figura 10 - Stralcio cartografico

Non sono da segnalare particolari vincoli o aree protette nelle vicinanze della stazione di monitoraggio.

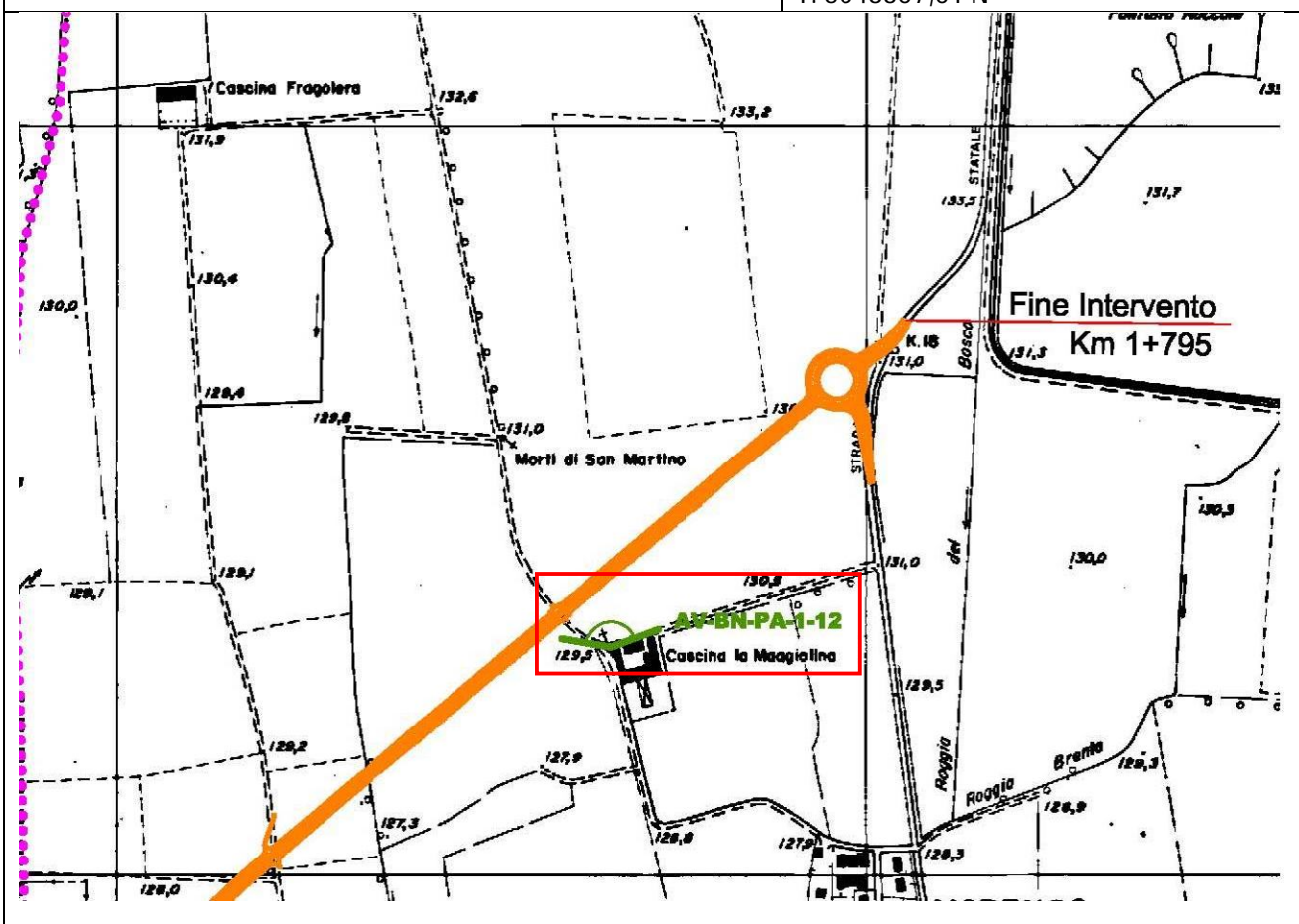


4.7 AV-BN-PA-1-09

MONITORAGGIO AMBIENTALE LINEA FERROVIARIA AV/AC TREVIGLIO BRESCIA - FASE: CO

PA-1 Analisi a terra mediante la ricognizione fotografica

Comparto	Paesaggio
Tratto ferroviario AV/AC di rif.	pk 01+470
Metodica	PA - 1
Codice identificativo	AV-BN-PA-1-09
Provincia	Bergamo
Comuni interessati	Bariano
Località	Morengo
Unità paesaggistiche	Fascia della bassa pianura, Paesaggi della pianura cerealicola
Aree protette	-
Distanza dal tracciato	0,07 km
Coordinate Stazione XY	X: 1554657,78 E
	Y: 5043307,01 N



Scala

1:10000

GENERAL CONTRACTOR Cepav due Consorzio ENI per l'Alta Velocità 	ALTA SORVEGLIANZA  GRUPPO FERROVIE DELLO STATO				
Doc. N.	Progetto IN51	Lotto 11	Codifica Documento EE2PEMB010A003	Rev. A	Foglio 54 di 108

4.7.1 Campagna Invernale

DESCRIZIONE AMBIENTALE e commento al monitoraggio specifico

La stazione di monitoraggio è collocata in prossimità della Cascina La Maggiolina, sulla strada di accesso alla stessa.

La vista panoramica offre una realtà del tutto dedicata all'agricoltura, infatti procedendo da sinistra verso destra ci si trova immersi in vasti campi coltivati o interessati dalla presenza di serre.

In primo piano la vista di una stradina sterrata che permette l'accesso ai campi, in lontananza filari di alberi ad alto fusto delimitano le superfici dei campi.

Data del rilevamento	27/02/2013
Orario del rilevamento	13:05
Condizioni Meteo osservate	Cielo sereno
Operatore	F.Scilipoti – N. Torre
Immagine panoramica	FOTO 11: 09-27022013-1305
Angolo di ripresa	150°
Altezza dal piano campagna PC	cm 160
Singole riprese	n. 6+6

RIPRESA FOTOGRAFICA DI INSIEME



FOTO 11: 09-27022013-1305

DOCUMENTAZIONE FOTOGRAFICA: ripresa fotografica n. 1



DOCUMENTAZIONE FOTOGRAFICA: ripresa fotografica n. 2**DOCUMENTAZIONE FOTOGRAFICA: ripresa fotografica n. 3****DOCUMENTAZIONE FOTOGRAFICA: ripresa fotografica n. 4**

DOCUMENTAZIONE FOTOGRAFICA: ripresa fotografica n. 5**DOCUMENTAZIONE FOTOGRAFICA: ripresa fotografica n. 6****Documentazione fotografica della stazione di ripresa**

GENERAL CONTRACTOR Cepav due Consortio ENI per l'Alta Velocità 	ALTA SORVEGLIANZA  GRUPPO FERROVIE DELLO STATO				
Doc. N.	Progetto IN51	Lotto 11	Codifica Documento EE2PEMB010A003	Rev. A	Foglio 57 di 108

4.7.2 Campagna Estiva

DESCRIZIONE AMBIENTALE e commento al monitoraggio specifico

La stazione di monitoraggio è collocata in prossimità della Cascina La Maggiolina, sulla strada di accesso alla stessa.

La vista panoramica offre una realtà del tutto dedita all'agricoltura, infatti procedendo da sinistra verso destra ci si trova immersi in vasti campi coltivati o interessati dalla presenza di serre.

In primo piano la vista di una strada sterrata che permette l'accesso ai campi.

Data del rilevamento	16/07/2013
Orario del rilevamento	15:05
Condizioni Meteo osservate	Cielo sereno
Operatore	N. Torre – D. Trani
Immagine panoramica	FOTO 12: 09-16072013-1505
Angolo di ripresa	180°
Altezza dal piano campagna PC	cm 160
Singole riprese	n. 7

RIPRESA FOTOGRAFICA DI INSIEME



FOTO 12: 09-16072013-1505

DOCUMENTAZIONE FOTOGRAFICA: ripresa fotografica n. 1





DOCUMENTAZIONE FOTOGRAFICA: ripresa fotografica n. 2



DOCUMENTAZIONE FOTOGRAFICA: ripresa fotografica n. 3



DOCUMENTAZIONE FOTOGRAFICA: ripresa fotografica n. 4



DOCUMENTAZIONE FOTOGRAFICA: ripresa fotografica n. 5**DOCUMENTAZIONE FOTOGRAFICA: ripresa fotografica n. 6****DOCUMENTAZIONE FOTOGRAFICA: ripresa fotografica n. 6****Documentazione fotografica della stazione di ripresa**

n.d.

GENERAL CONTRACTOR Cepav due Consorzio ENI per l'Alta Velocità 	ALTA SORVEGLIANZA  GRUPPO FERROVIE DELLO STATO				
Doc. N.	Progetto IN51	Lotto 11	Codifica Documento EE2PEMB010A003	Rev. A	Foglio 60 di 108

Non sono presenti nelle vicinanze della stazione di monitoraggio Emergenze Storiche / Archeologiche, anche come verificato attraverso il GEOportale della Lombardia.

Si riporta di seguito uno stralcio di cartografia per gli strumenti urbanistici vigenti, tratto dalla cartografia dei Vincoli e degli Azzonamenti MISURC (Mosaico Informatizzato degli Strumenti Urbanistici Comunali), dalla cui legenda risulta che il punto di monitoraggio si trova attorniata da aree "Agricole generiche" consolidate. Nello specifico invece il punto di monitoraggio si trova in un'area definita come "Aree di rispetto - Area di rispetto generica MORENGO"

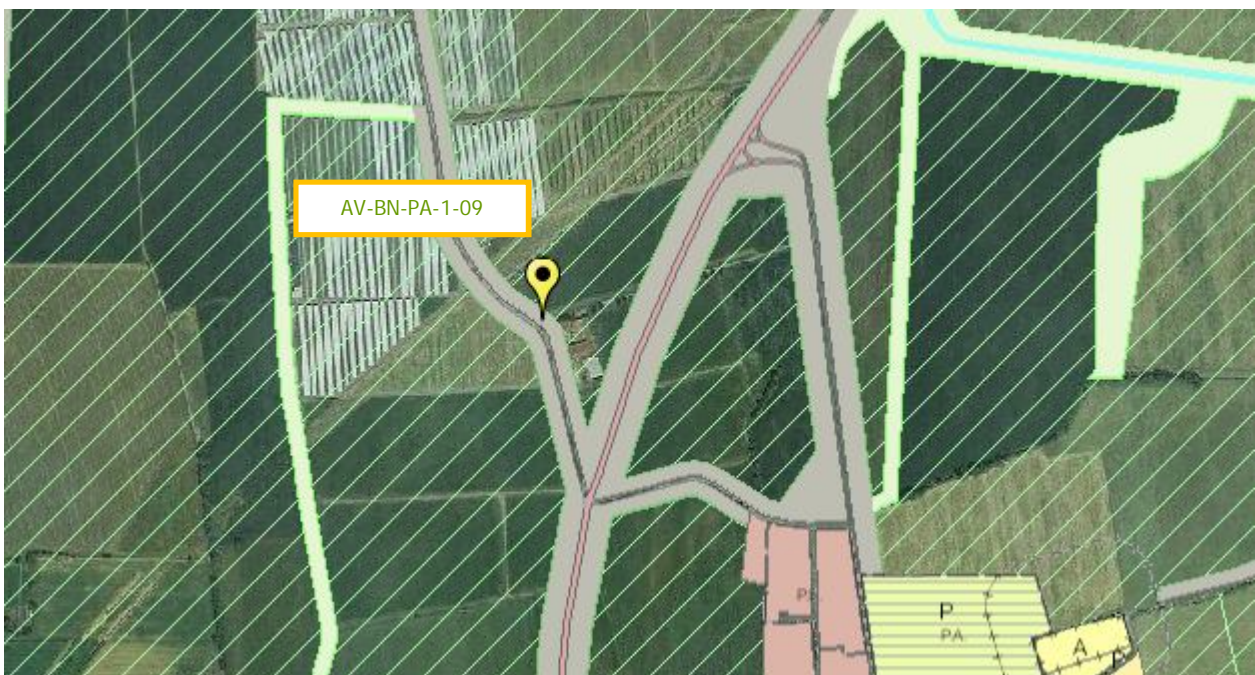


Figura 11 - Stralcio cartografico

Non sono da segnalare ulteriori particolari vincoli o aree protette nelle vicinanze della stazione di monitoraggio.

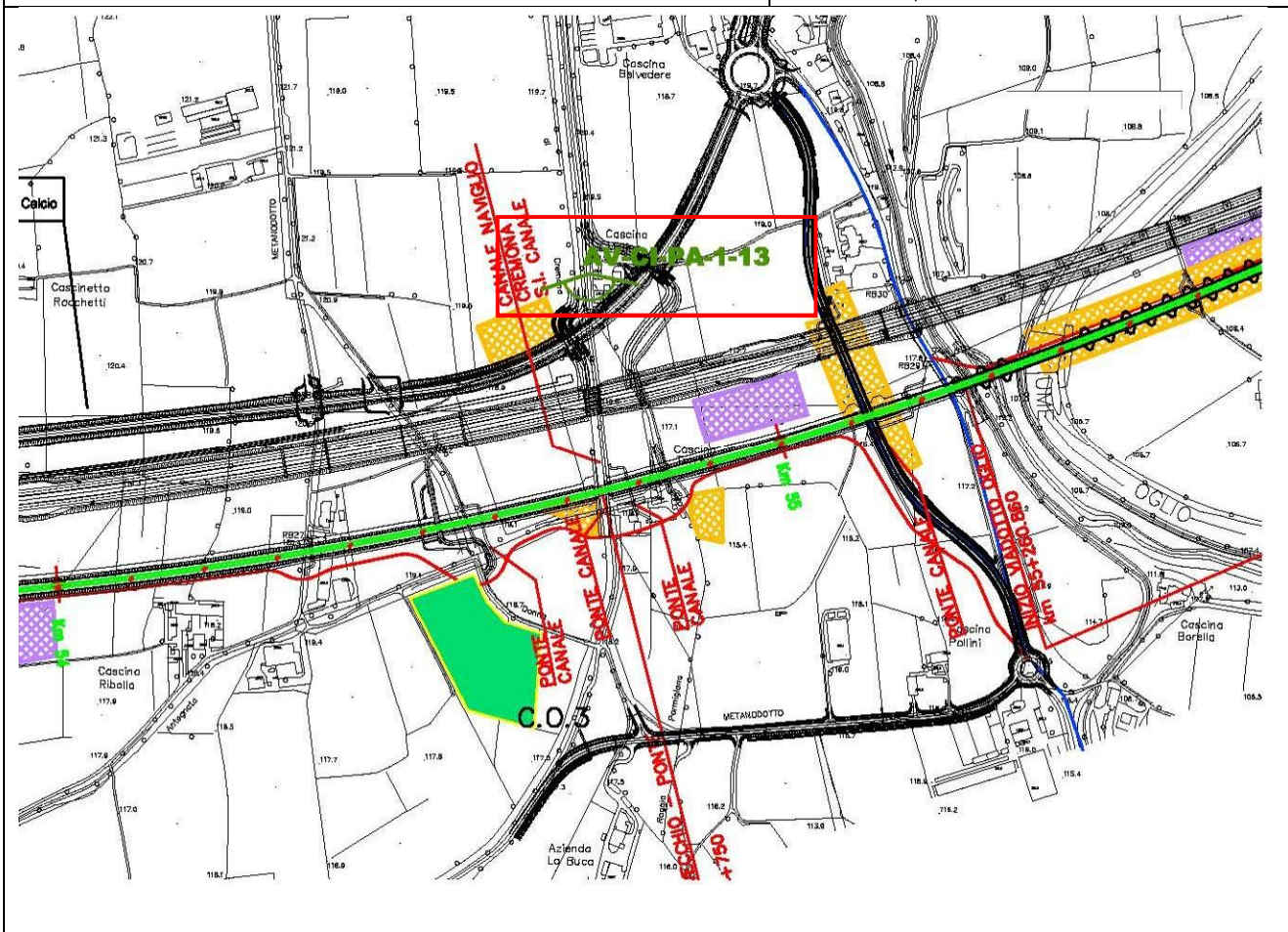


4.8 AV-CI-PA-1-10

MONITORAGGIO AMBIENTALE LINEA FERROVIARIA AV/AC TREVIGLIO BRESCIA - FASE: CO

PA-1 Analisi a terra mediante la ricognizione fotografica

Comparto	Paesaggio
Tratto ferroviario AV/AC di rif.	pk 02+250
Metodica	PA - 1
Codice identificativo	AV-CI-PA-1-10
Provincia	Bergamo
Comuni interessati	Calcio
Località	Cascina Molina
Unità paesaggistiche	Fascia della bassa pianura, Paesaggi delle fasce fluviali
Aree protette	Parco regionale nazionale dell'Oglio Nord
Distanza dal tracciato	0,59 km
Coordinate Stazione XY	X: 1566810,99 E Y: 5038718,87 N



Scala

1:10000

GENERAL CONTRACTOR Cepav due Consorzio ENI per l'Alta Velocità 	ALTA SORVEGLIANZA  GRUPPO FERROVIE DELLO STATO				
Doc. N.	Progetto IN51	Lotto 11	Codifica Documento EE2PEMB010A003	Rev. A	Foglio 62 di 108

4.8.1 Campagna Estiva

DESCRIZIONE AMBIENTALE e commento al monitoraggio specifico

La stazione di monitoraggio, posizionata al centro di Via G. Mazzini, in prossimità di Cascina Molina.

Il punto di rilievo per questa campagna di monitoraggio è stato spostato verso nord di alcuni metri.

Da questo punto si ha una visione ridotta del paesaggio circostante, in quanto sia a destra che a sinistra la visuale è accompagnata verso centro da una folta vegetazione ripariale. Inoltre proprio al centro della strada in primo piano la visuale è interrotta da un jersey in calcestruzzo.

Data del rilevamento	24/06/2013
Orario del rilevamento	10:10
Condizioni Meteo osservate	Cielo sereno
Operatore	N. Torre – D. Trani
Immagine panoramica	FOTO 13: 10-24062013-1010
Angolo di ripresa	180°
Altezza dal piano campagna PC	cm 160
Singole riprese	n. 7

RIPRESA FOTOGRAFICA DI INSIEME



FOTO 13: 10-24062013-1010

DOCUMENTAZIONE FOTOGRAFICA: ripresa fotografica n. 1





DOCUMENTAZIONE FOTOGRAFICA: ripresa fotografica n. 2



DOCUMENTAZIONE FOTOGRAFICA: ripresa fotografica n. 3



DOCUMENTAZIONE FOTOGRAFICA: ripresa fotografica n. 4



GENERAL CONTRACTOR



ALTA SORVEGLIANZA



Doc. N.

Progetto
IN51

Lotto
11

Codifica Documento
EE2PEMB010A003

Rev.
A

Foglio
64 di 108

DOCUMENTAZIONE FOTOGRAFICA: ripresa fotografica n. 5



DOCUMENTAZIONE FOTOGRAFICA: ripresa fotografica n. 6



DOCUMENTAZIONE FOTOGRAFICA: ripresa fotografica n. 7



GENERAL CONTRACTOR Cepav due Consortio ENI per l'Alta Velocità 	ALTA SORVEGLIANZA  GRUPPO FERROVIE DELLO STATO				
Doc. N.	Progetto IN51	Lotto 11	Codifica Documento EE2PEMB010A003	Rev. A	Foglio 65 di 108

Si segnala che questa stazione di monitoraggio non è stata oggetto di attività di monitoraggio durante la campagna di Febbraio 2013.

Non sono presenti nelle vicinanze della stazione di monitoraggio Emergenze Storiche / Archeologiche, anche come verificato attraverso il GEOportale della Lombardia.

Si riporta di seguito uno stralcio di cartografia per gli strumenti urbanistici vigenti, tratto dalla cartografia dei Vincoli e degli Azzonamenti MISURC (Mosaico Informatizzato degli Strumenti Urbanistici Comunali), dalla cui legenda risulta che il punto di monitoraggio si trova fra un'area "Residenziale" ed un'area "Agricola – agricola generica".



Figura 12 - Stralcio cartografico

La stazione di monitoraggio ricadendo nell'area del Parco Regionale Oglio Nord (istituito con L.R. n. 18 del 16/04/1988) presenta come vincolo principale quello paesaggistico con riferimento alla L.431/85.

Infine l'area è prospiciente ad Est con un area di "rispetto generica" di un corso d'acqua che scorre ad ovest della stazione di monitoraggio.

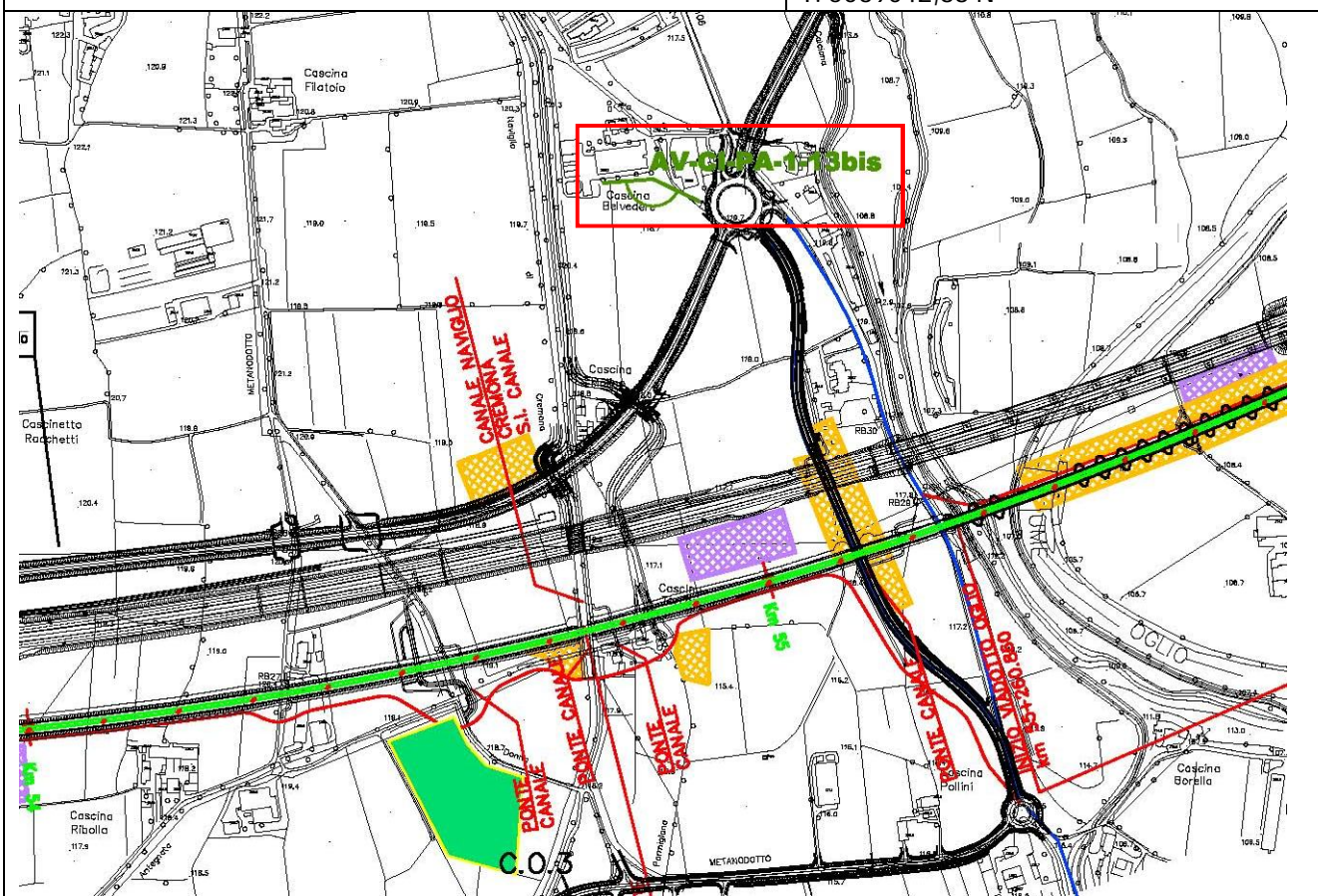


4.9 AV-CI-PA-1-11

MONITORAGGIO AMBIENTALE LINEA FERROVIARIA AV/AC TREVIGLIO BRESCIA - FASE: CO

PA-1 Analisi a terra mediante la ricognizione fotografica

Comparto	Paesaggio
Tratto ferroviario AV/AC di rif.	pk 02+150
Metodica	PA - 1
Codice identificativo	AV-CI-PA-1-11
Provincia	Bergamo
Comuni interessati	Calcio
Località	Cascina Filatoio
Unità paesaggistiche	Fascia della bassa pianura, Paesaggi delle fasce fluviali
Aree protette	Parco regionale nazionale dell'Oglio Nord
Distanza dal tracciato	0,27 km
Coordinate Stazione XY	X: 1566932,99 E Y: 5039042,88 N



Scala

1:10000

GENERAL CONTRACTOR Cepav due Consorzio ENI per l'Alta Velocità 	ALTA SORVEGLIANZA  GRUPPO FERROVIE DELLO STATO				
Doc. N.	Progetto IN51	Lotto 11	Codifica Documento EE2PEMB010A003	Rev. A	Foglio 67 di 108

4.9.1 Campagna Invernale

DESCRIZIONE AMBIENTALE e commento al monitoraggio specifico

La stazione di monitoraggio mostra una panoramica significativa delle modifiche che verranno apportate al paesaggio a seguito delle lavorazioni per la realizzazione della linea AV.

La vista panoramica ci permette di visualizzare, procedendo da sinistra verso destra, delle abitazioni di tipo privato oltre le quali si scorgono opere di cantierizzazione di altri soggetti. A metà dell'immagine, dietro il cantiere, spicca, oltre la Cascina Pollini, la cupola del Santuario della Madonna della Rotonda. Proseguendo verso destra un edificio rurale accompagna un filare di alberi spogli. In primo piano il campo in cui è posizionata la stazione di monitoraggio risulta interessato dal posizionamento dei picchetti.

Data del rilevamento	27/02/2013
Orario del rilevamento	15:35
Condizioni Meteo osservate	Cielo sereno
Operatore	F. Scilipoti – N. Torre
Immagine panoramica	FOTO 14: 11-27022013-1535
Angolo di ripresa	150°
Altezza dal piano campagna PC	cm 160
Singole riprese	n. 6+6

RIPRESA FOTOGRAFICA DI INSIEME



FOTO 14: 11-27022013-1535

DOCUMENTAZIONE FOTOGRAFICA: ripresa fotografica n. 1



DOCUMENTAZIONE FOTOGRAFICA: ripresa fotografica n. 2**DOCUMENTAZIONE FOTOGRAFICA: ripresa fotografica n. 3****DOCUMENTAZIONE FOTOGRAFICA: ripresa fotografica n. 4**



DOCUMENTAZIONE FOTOGRAFICA: ripresa fotografica n. 5



DOCUMENTAZIONE FOTOGRAFICA: ripresa fotografica n. 6



Documentazione fotografica della stazione di ripresa



GENERAL CONTRACTOR Cepav due Consorzio ENI per l'Alta Velocità 	ALTA SORVEGLIANZA  GRUPPO FERROVIE DELLO STATO				
Doc. N.	Progetto IN51	Lotto 11	Codifica Documento EE2PEMB010A003	Rev. A	Foglio 70 di 108

4.9.2 Campagna Estiva

DESCRIZIONE AMBIENTALE e commento al monitoraggio specifico

La vista panoramica ci permette di visualizzare, procedendo da sinistra verso destra, delle abitazioni di tipo privato oltre le quali si scorgono opere di cantierizzazione di altri soggetti.

A metà dell'immagine, dietro il cantiere, spicca, oltre la Cascina Pollini, la cupola del Santuario della Madonna della Rotonda.

Proseguendo verso destra un edificio rurale accompagna un filare di alberi spogli. In primo piano il campo in cui è posizionata la stazione di monitoraggio risulta interessato dal posizionamento dei picchetti.

Data del rilevamento	24/06/2013
Orario del rilevamento	10:25
Condizioni Meteo osservate	Cielo sereno
Operatore	N. Torre – D. Trani
Immagine panoramica	FOTO 15: 11-24062013-1025
Angolo di ripresa	180°
Altezza dal piano campagna PC	cm 160
Singole riprese	n. 7

RIPRESA FOTOGRAFICA DI INSIEME



FOTO 15: 11-24062013-1025

DOCUMENTAZIONE FOTOGRAFICA: ripresa fotografica n. 1





DOCUMENTAZIONE FOTOGRAFICA: ripresa fotografica n. 2



DOCUMENTAZIONE FOTOGRAFICA: ripresa fotografica n. 3



DOCUMENTAZIONE FOTOGRAFICA: ripresa fotografica n. 4



DOCUMENTAZIONE FOTOGRAFICA: ripresa fotografica n. 5**DOCUMENTAZIONE FOTOGRAFICA: ripresa fotografica n. 6****DOCUMENTAZIONE FOTOGRAFICA: ripresa fotografica n. 7****Documentazione fotografica della stazione di ripresa**

n.d.

GENERAL CONTRACTOR Cepav due Consorzio ENI per l'Alta Velocità 	ALTA SORVEGLIANZA  GRUPPO FERROVIE DELLO STATO				
Doc. N.	Progetto IN51	Lotto 11	Codifica Documento EE2PEMB010A003	Rev. A	Foglio 73 di 108

Non sono presenti nelle vicinanze della stazione di monitoraggio Emergenze Storiche / Archeologiche, anche come verificato attraverso il GEOportale della Lombardia. L'elemento più significativo si trova a circa 700 in linea d'area ed è il Palazzo Silvestri Noro.

Si riporta di seguito uno stralcio di cartografia per gli strumenti urbanistici vigenti, tratto dalla cartografia dei Vincoli e degli Azzonamenti MISURC (Mosaico Informatizzato degli Strumenti Urbanistici Comunali), dalla cui legenda risulta che il punto di monitoraggio si trova fra un'area "Residenziale" ed un'area "Agricola - Dettaglio" ed inoltre si specifica come tipo di agricolo: "Colture orto-florovivaistiche".

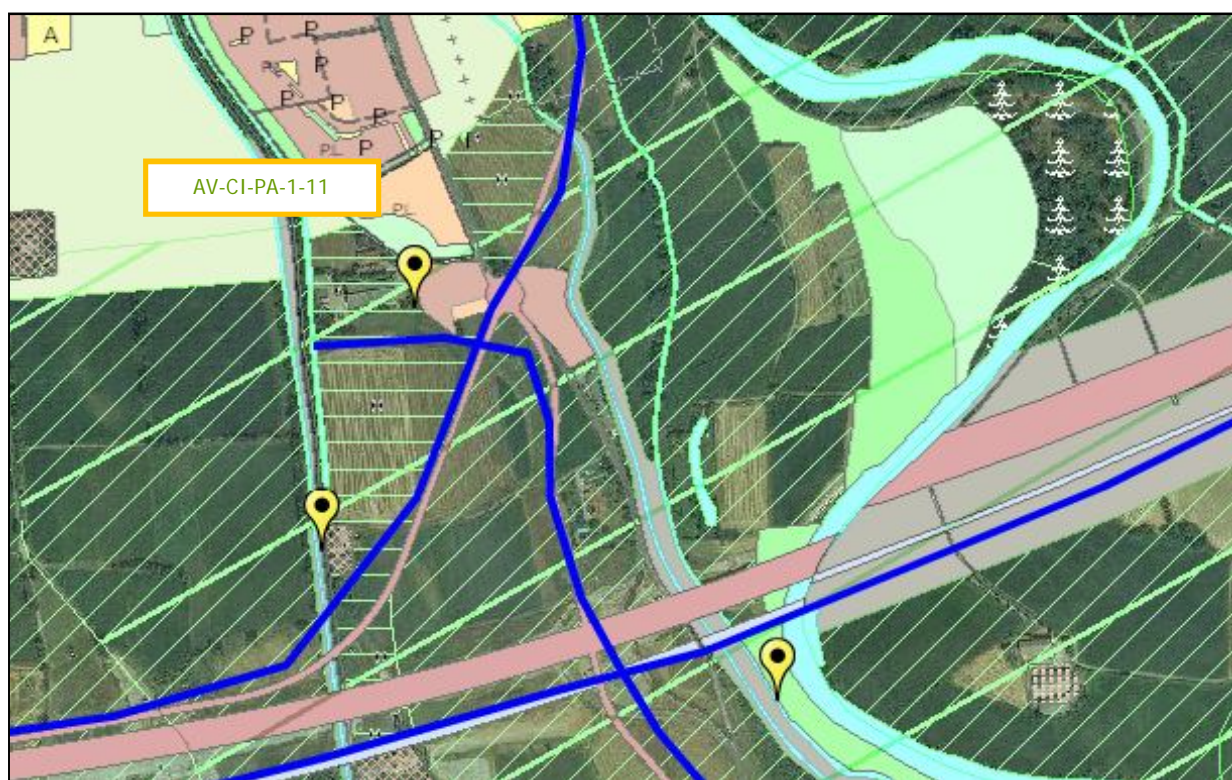


Figura 13 - Stralcio cartografico

La stazione di monitoraggio ricadendo nell'area del Parco Regionale Oglio Nord (istituito con L.R. n. 18 del 16/04/1988) presenta come vincolo principale quello paesaggistico con riferimento alla L.431/85.

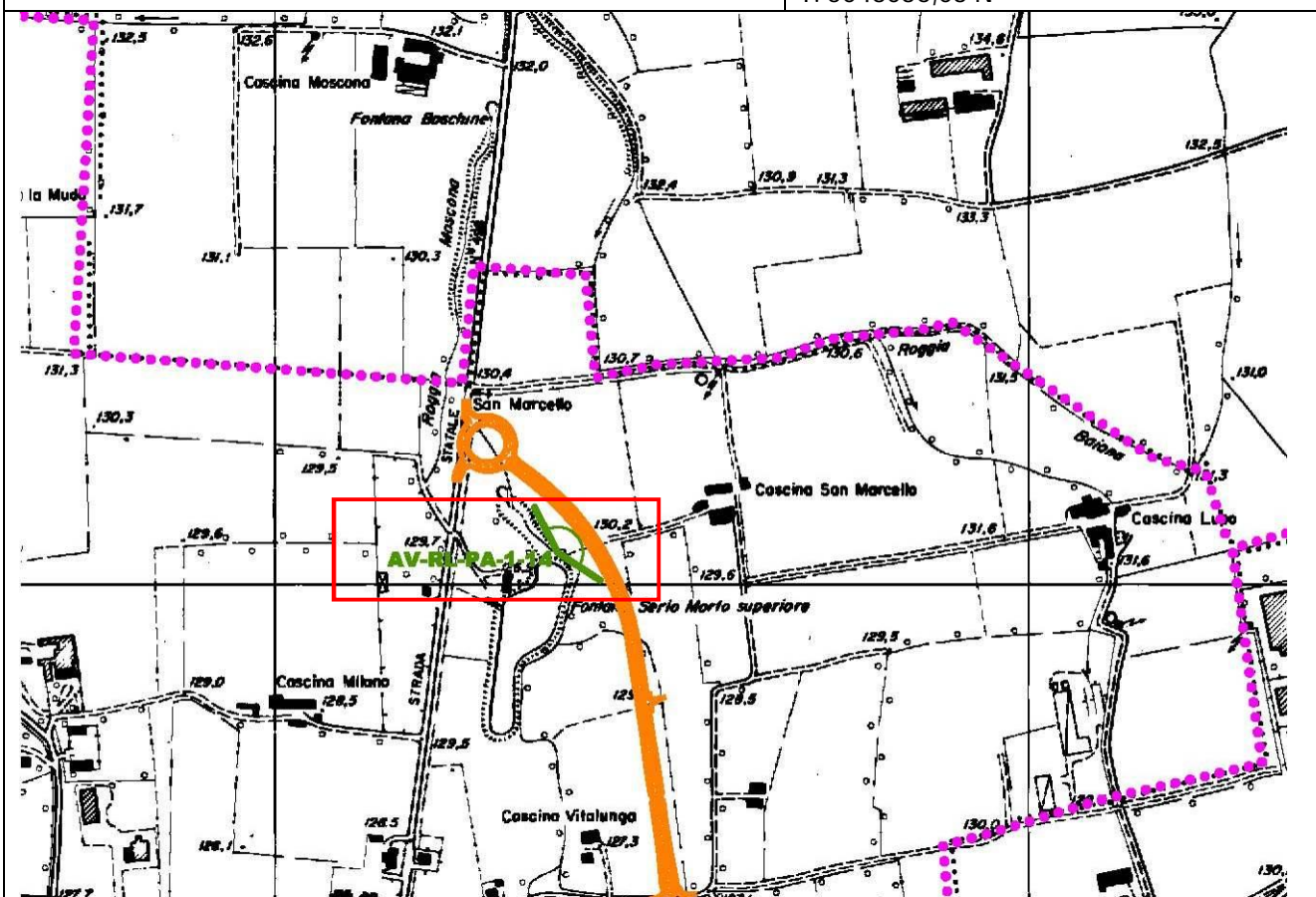


4.10 AV-RL-PA-1-12

MONITORAGGIO AMBIENTALE LINEA FERROVIARIA AV/AC TREVIGLIO BRESCIA - FASE: CO

PA-1 Analisi a terra mediante la ricognizione fotografica

Comparto	Paesaggio
Tratto ferroviario AV/AC di rif.	pk 01+140
Metodica	PA - 1
Codice identificativo	AV-RL-PA-1-12
Provincia	Bergamo
Comuni interessati	Romano di Lombardia
Località	-
Unità paesaggistiche	Fascia della bassa pianura, Paesaggi della pianura cerealicola
Aree protette	-
Distanza dal tracciato	0,07 km
Coordinate Stazione XY	X: 1559363,79 E
	Y: 5043036,03 N



Scala

1:10000

GENERAL CONTRACTOR Cepav due Consortio ENI per l'Alta Velocità 	ALTA SORVEGLIANZA  GRUPPO FERROVIE DELLO STATO				
Doc. N.	Progetto IN51	Lotto 11	Codifica Documento EE2PEMB010A003	Rev. A	Foglio 75 di 108

4.10.1 Campagna Invernale

DESCRIZIONE AMBIENTALE e commento al monitoraggio specifico

La stazione di monitoraggio si posiziona a nord della sponda del Laghetto San Marcello. La panoramica offre un paesaggio che alterna manufatti di tipo prettamente rurale ad altri di tipo industriale; infatti, in lontananza, tra alberi spogli ad alto fusto, si scorge un manufatto agricolo, mentre a destra dell'immagine, dietro un filare di alberi, sono visibili stabilimenti destinati ad attività di tipo industriale. In primo piano è visibile parte del parco giochi per bambini posto in prossimità del Laghetto San Marcello.

Data del rilevamento	27/02/2013
Orario del rilevamento	14:35
Condizioni Meteo osservate	Cielo sereno
Operatore	F.Scilipoti – N. Torre
Immagine panoramica	FOTO 16: 12-27022013-1435
Angolo di ripresa	150°
Altezza dal piano campagna PC	cm 160
Singole riprese	n. 6+6

RIPRESA FOTOGRAFICA DI INSIEME



FOTO 16 12-27022013-1435

DOCUMENTAZIONE FOTOGRAFICA: ripresa fotografica n. 1





DOCUMENTAZIONE FOTOGRAFICA: ripresa fotografica n. 2



DOCUMENTAZIONE FOTOGRAFICA: ripresa fotografica n. 3



DOCUMENTAZIONE FOTOGRAFICA: ripresa fotografica n. 4



DOCUMENTAZIONE FOTOGRAFICA: ripresa fotografica n. 5**DOCUMENTAZIONE FOTOGRAFICA: ripresa fotografica n. 6****Documentazione fotografica della stazione di ripresa**

GENERAL CONTRACTOR Cepav due Consorzio ENI per l'Alta Velocità 	ALTA SORVEGLIANZA  GRUPPO FERROVIE DELLO STATO				
Doc. N.	Progetto IN51	Lotto 11	Codifica Documento EE2PEMB010A003	Rev. A	Foglio 78 di 108

4.10.2 Campagna Estiva

DESCRIZIONE AMBIENTALE e commento al monitoraggio specifico	
<p>La stazione di monitoraggio si posiziona a nord della sponda del Laghetto San Marcello.</p> <p>In lontananza, tra alberi spogli ad alto fusto, si scorge un manufatto agricolo, mentre a destra dell'immagine, dietro un filare di alberi, sono visibili stabilimenti destinati ad attività di tipo industriale.</p> <p>In primo piano sulla destra della panoramica è visibile parte del parco giochi per bambini posto in prossimità del Laghetto San Marcello.</p>	
Data del rilevamento	16/07/2013
Orario del rilevamento	13:07
Condizioni Meteo osservate	Cielo sereno
Operatore	N. Torre – D. Trani
Immagine panoramica	FOTO 17: 12-16072013-1307
Angolo di ripresa	180°
Altezza dal piano campagna PC	cm 160
Singole riprese	n. 7
RIPRESA FOTOGRAFICA DI INSIEME	
 <p>FOTO 17 12-16072013-1307</p>	
DOCUMENTAZIONE FOTOGRAFICA: ripresa fotografica n. 1	
	

DOCUMENTAZIONE FOTOGRAFICA: ripresa fotografica n. 2**DOCUMENTAZIONE FOTOGRAFICA: ripresa fotografica n. 3****DOCUMENTAZIONE FOTOGRAFICA: ripresa fotografica n. 4**

DOCUMENTAZIONE FOTOGRAFICA: ripresa fotografica n. 5

DOCUMENTAZIONE FOTOGRAFICA: ripresa fotografica n. 6

DOCUMENTAZIONE FOTOGRAFICA: ripresa fotografica n. 7

Documentazione fotografica della stazione di ripresa

n.d.

GENERAL CONTRACTOR Cepav due Consortio ENI per l'Alta Velocità 	ALTA SORVEGLIANZA  GRUPPO FERROVIE DELLO STATO				
Doc. N.	Progetto IN51	Lotto 11	Codifica Documento EE2PEMB010A003	Rev. A	Foglio 81 di 108

Non sono presenti nelle vicinanze della stazione di monitoraggio Emergenze Storiche / Archeologiche, anche come verificato attraverso il GEOportale della Lombardia.

Si riporta di seguito uno stralcio di cartografia per gli strumenti urbanistici vigenti, tratto dalla cartografia dei Vincoli e degli Azzonamenti MISURC (Mosaico Informatizzato degli Strumenti Urbanistici Comunali), dalla cui legenda risulta che il punto di monitoraggio si trova in un'area definita come "Servizi di livello comunale - Aree a verde gioco e sport di livello comunale", in quanto siamo in presenza di un bacino di pesca sportiva.

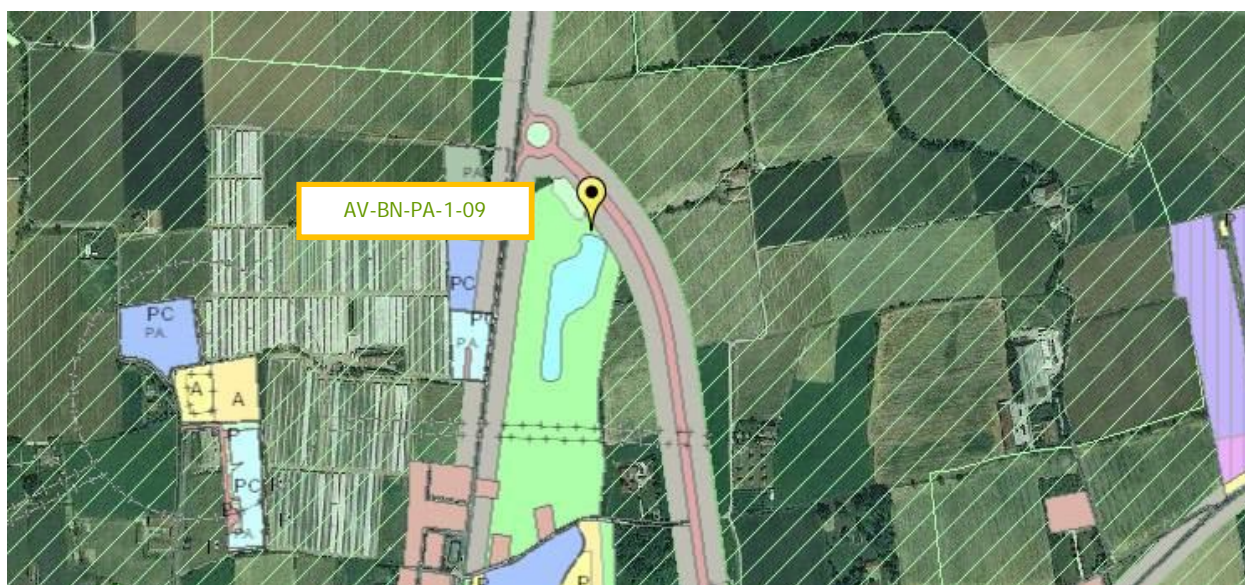


Figura 14 - Stralcio cartografico

Non sono da segnalare ulteriori particolari vincoli o aree protette nelle vicinanze della stazione di monitoraggio.

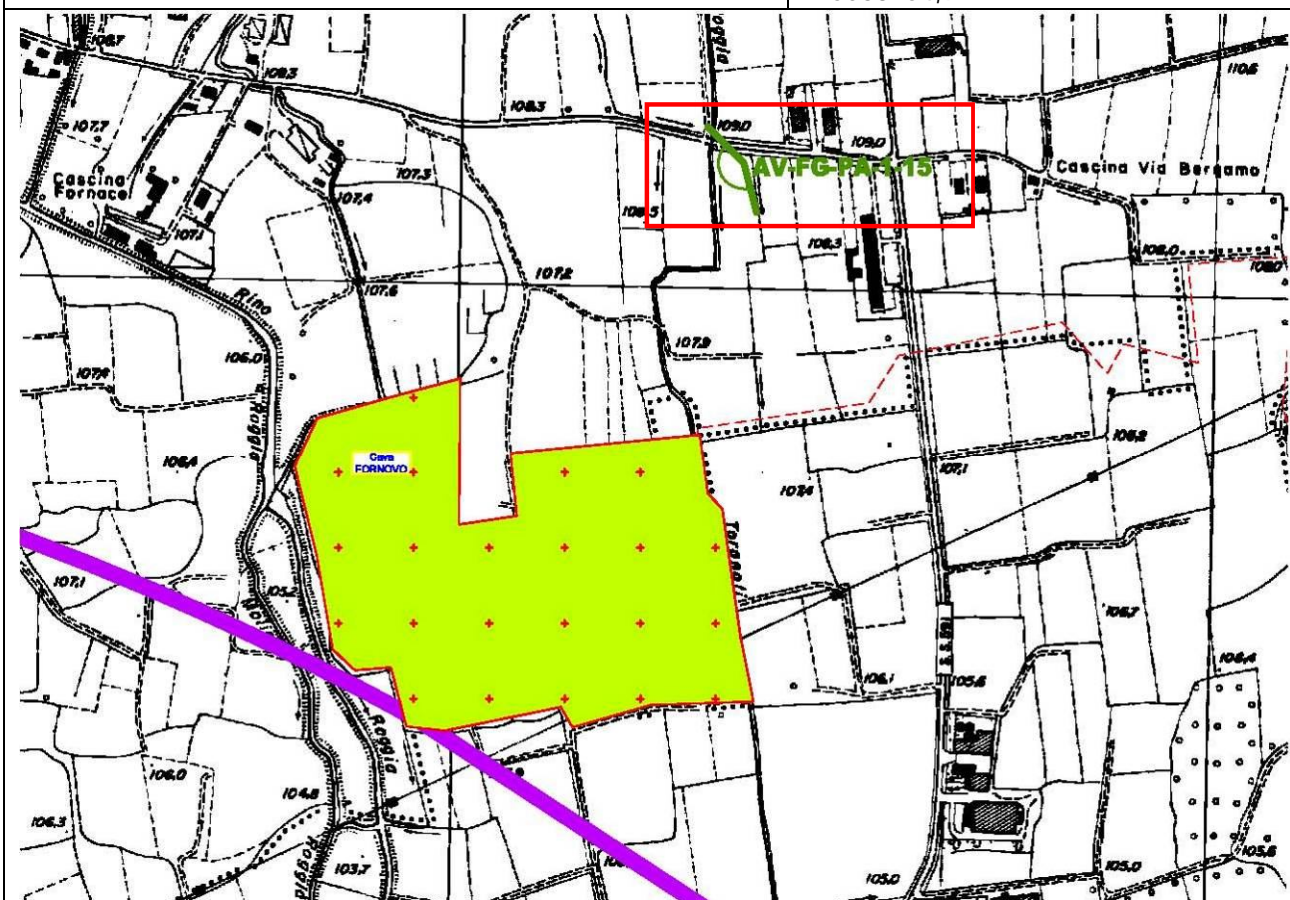


4.11 AV-FG-PA-1-13

MONITORAGGIO AMBIENTALE LINEA FERROVIARIA AV/AC TREVIGLIO BRESCIA - FASE: CO

PA-1 Analisi a terra mediante la ricognizione fotografica

Comparto	Paesaggio
Tratto ferroviario AV/AC di rif.	-
Metodica	PA - 1
Codice identificativo	AV-FG-PA-1-13
Provincia	Bergamo
Comuni interessati	Fornovo San Giovanni
Località	-
Unità paesaggistiche	Fascia della bassa pianura, Paesaggi della pianura cerealicola
Aree protette	-
Distanza dalla Cava di Fornovo	0,46 km
Coordinate Stazione XY	X: 1554375,75 E Y: 5038164,92 N



GENERAL CONTRACTOR Cepav due Consorzio ENI per l'Alta Velocità 	ALTA SORVEGLIANZA  GRUPPO FERROVIE DELLO STATO				
Doc. N.	Progetto IN51	Lotto 11	Codifica Documento EE2PEMB010A003	Rev. A	Foglio 83 di 108

4.11.1 Campagna Invernale

DESCRIZIONE AMBIENTALE e commento al monitoraggio specifico

La stazione di monitoraggio è stata posizionata al limite di un vasto campo coltivato, in prossimità di Via San Pietro. Al centro dell'immagine è possibile individuare chiaramente l'area destinata alla Cava. Oltre quest'ultima, dietro filari di alberi spogli, si percepiscono stabilimenti destinati alla produzione industriale. A destra dell'immagine si scorge un grande edificio di natura rurale oltre il quale sono visibili edifici di tipo privato. La vista termina con la strada Via San Pietro oltre la quale vasti campi sono delimitati da alberi ad alto fusto privi di foglie.

Data del rilevamento	27/02/2013
Orario del rilevamento	12:15
Condizioni Meteo osservate	Cielo sereno
Operatore	F.Scilipoti – N. Torre
Immagine panoramica	FOTO 18: 13-27022013-1215
Angolo di ripresa	150°
Altezza dal piano campagna PC	cm 160
Singole riprese	n. 7

RIPRESA FOTOGRAFICA DI INSIEME



FOTO 18: 13-27022013-1215

DOCUMENTAZIONE FOTOGRAFICA: ripresa fotografica n. 1





DOCUMENTAZIONE FOTOGRAFICA: ripresa fotografica n. 2



DOCUMENTAZIONE FOTOGRAFICA: ripresa fotografica n. 3



DOCUMENTAZIONE FOTOGRAFICA: ripresa fotografica n. 4





DOCUMENTAZIONE FOTOGRAFICA: ripresa fotografica n. 5



DOCUMENTAZIONE FOTOGRAFICA: ripresa fotografica n. 6



DOCUMENTAZIONE FOTOGRAFICA: ripresa fotografica n. 7



GENERAL CONTRACTOR



ALTA SORVEGLIANZA



Doc. N.

Progetto
IN51

Lotto
11

Codifica Documento
EE2PEMB010A003

Rev.
A

Foglio
86 di 108

Documentazione fotografica della stazione di ripresa



GENERAL CONTRACTOR Cepav due Consorzio ENI per l'Alta Velocità 	ALTA SORVEGLIANZA  GRUPPO FERROVIE DELLO STATO				
Doc. N.	Progetto IN51	Lotto 11	Codifica Documento EE2PEMB010A003	Rev. A	Foglio 87 di 108

4.11.2 Campagna Estiva

DESCRIZIONE AMBIENTALE e commento al monitoraggio specifico

La stazione di monitoraggio è stata posizionata al limite di un vasto campo coltivato, in prossimità di Via San Pietro.

In primo piano è possibile individuare l'area destinata alla futura Cava, oltre quest'ultima, dietro filari di alberi spogli, si percepiscono stabilimenti destinati alla produzione industriale.

Sulla destra la vista termina con la strada Via San Pietro oltre la quale vasti campi sono delimitati da alberi ad alto fusto.

Data del rilevamento	15/07/2013
Orario del rilevamento	13:07
Condizioni Meteo osservate	Cielo sereno
Operatore	N. Torre – D. Trani
Immagine panoramica	FOTO 19: 13-15072013-1307
Angolo di ripresa	150°
Altezza dal piano campagna PC	cm 160
Singole riprese	n. 6

RIPRESA FOTOGRAFICA DI INSIEME



FOTO 19: 13-15072013-1307

DOCUMENTAZIONE FOTOGRAFICA: ripresa fotografica n. 1





DOCUMENTAZIONE FOTOGRAFICA: ripresa fotografica n. 2



DOCUMENTAZIONE FOTOGRAFICA: ripresa fotografica n. 3



DOCUMENTAZIONE FOTOGRAFICA: ripresa fotografica n. 4



DOCUMENTAZIONE FOTOGRAFICA: ripresa fotografica n. 5**DOCUMENTAZIONE FOTOGRAFICA: ripresa fotografica n. 6****Documentazione fotografica della stazione di ripresa**

n.d.

GENERAL CONTRACTOR Cepav due Consortio ENI per l'Alta Velocità 		ALTA SORVEGLIANZA  GRUPPO FERROVIE DELLO STATO			
Doc. N.	Progetto IN51	Lotto 11	Codifica Documento EE2PEMB010A003	Rev. A	Foglio 90 di 108

Non sono presenti nelle vicinanze della stazione di monitoraggio Emergenze Storiche / Archeologiche, anche come verificato attraverso il GEOportale della Lombardia.

Si riporta di seguito uno stralcio di cartografia per gli strumenti urbanistici vigenti, tratto dalla cartografia dei Vincoli e degli Azzonamenti MISURC (Mosaico Informatizzato degli Strumenti Urbanistici Comunali), dalla cui legenda risulta che il punto di monitoraggio si trova attorniata da aree "Agricole generiche" consolidate. Inoltre l'area individuata con la sigla PC è indicata come "Area Polifunzionale Produttiva".

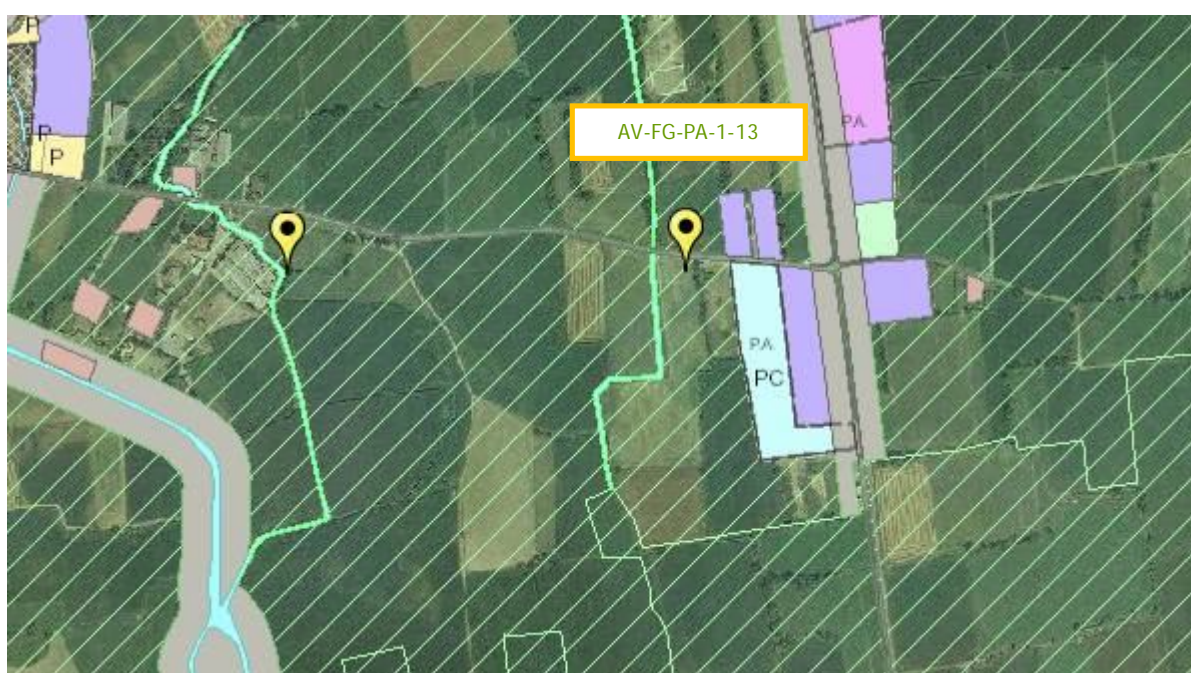


Figura 15 - Stralcio cartografico

Non sono da segnalare ulteriori particolari vincoli o aree protette nelle vicinanze della stazione di monitoraggio.

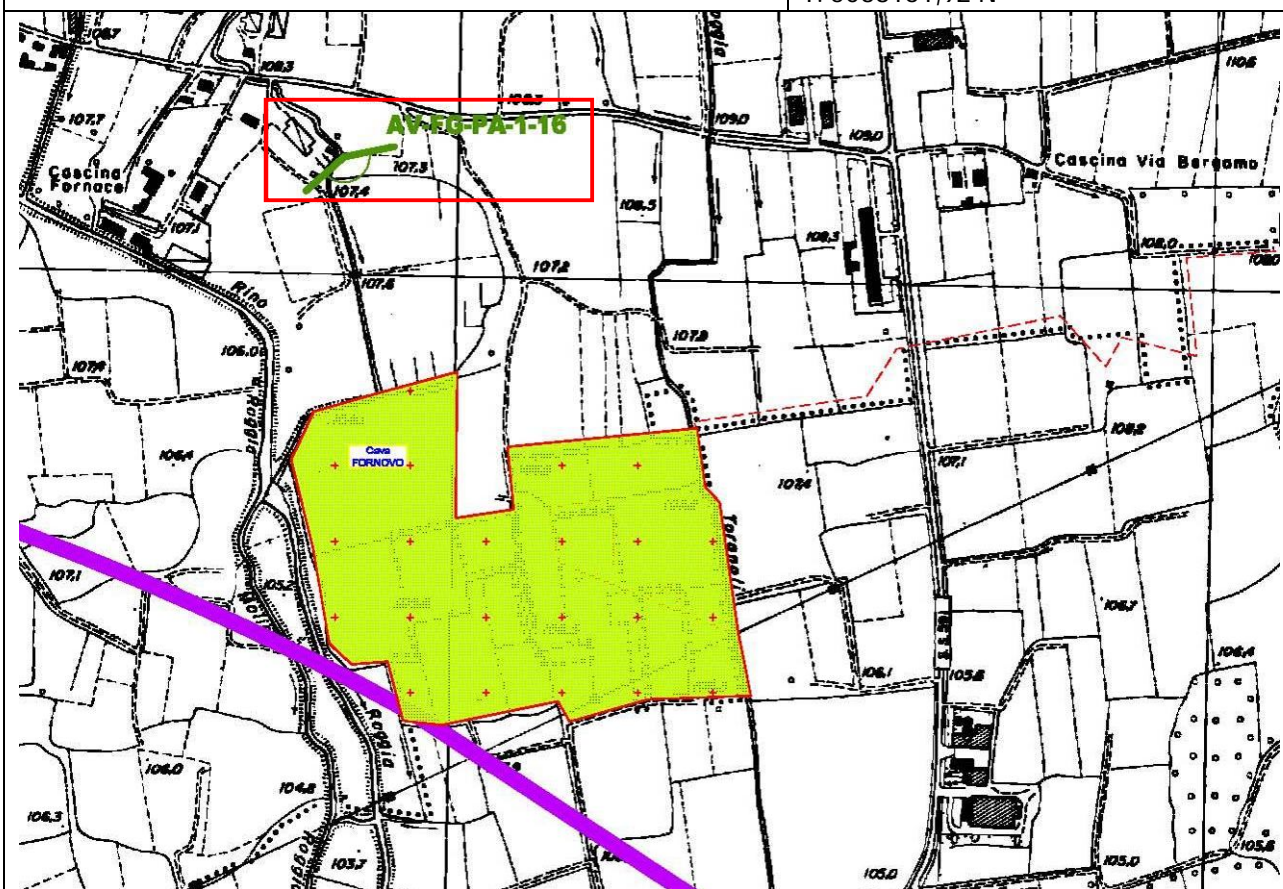


4.12AV-FG-PA-1-14

MONITORAGGIO AMBIENTALE LINEA FERROVIARIA AV/AC TREVIGLIO BRESCIA - FASE: CO

PA-1 Analisi a terra mediante la ricognizione fotografica

Comparto	Paesaggio
Tratto ferroviario AV/AC di rif.	-
Metodica	PA - 1
Codice identificativo	AV-FG-PA-1-14
Provincia	Bergamo
Comuni interessati	Fornovo San Giovanni
Località	-
Unità paesaggistiche	fascia della bassa pianura, paesaggi della pianura cerealicola
Aree protette	-
Distanza dalla Cava di Fornovo	0,32 km
Coordinate Stazione XY	X: 1553849,74 E Y: 5038161,92 N



Scala

1:10000

GENERAL CONTRACTOR Cepav due Consorzio ENI per l'Alta Velocità 	ALTA SORVEGLIANZA  GRUPPO FERROVIE DELLO STATO				
Doc. N.	Progetto IN51	Lotto 11	Codifica Documento EE2PEMB010A003	Rev. A	Foglio 92 di 108

4.12.1 Campagna Invernale

DESCRIZIONE AMBIENTALE e commento al monitoraggio specifico

La stazione di monitoraggio si trova all'interno di un vasto campo incolto. Procedendo da sinistra verso destra è possibile vedere, dietro filari di alberi spogli, stabili di natura commerciale. Al centro della vista è visibile l'area interessata della Cava, oltre la quale si scorge il corso della Roggia Morla e l'abitato di Mozzanica. In secondo piano, a destra dell'immagine, dietro una barriera di alberi, si vedono chiaramente un cumulo di rifiuti, ed in particolare pneumatici di varie dimensioni, depositati tra le sterpaglie a ridosso del muro perimetrale di un fabbricato rurale.

Data del rilevamento	27/02/2013
Orario del rilevamento	12:00
Condizioni Meteo osservate	Cielo sereno
Operatore	F.Scilipoti – N. Torre
Immagine panoramica	FOTO 20: 14-27022013-1200
Angolo di ripresa	150°
Altezza dal piano campagna PC	cm 160
Singole riprese	n. 6+6

RIPRESA FOTOGRAFICA DI INSIEME



FOTO 20: 14-27022013-1200

DOCUMENTAZIONE FOTOGRAFICA: ripresa fotografica n. 1





DOCUMENTAZIONE FOTOGRAFICA: ripresa fotografica n. 2



DOCUMENTAZIONE FOTOGRAFICA: ripresa fotografica n. 3





DOCUMENTAZIONE FOTOGRAFICA: ripresa fotografica n. 4



DOCUMENTAZIONE FOTOGRAFICA: ripresa fotografica n. 5**DOCUMENTAZIONE FOTOGRAFICA: ripresa fotografica n. 6****Documentazione fotografica della stazione di ripresa**

GENERAL CONTRACTOR Cepav due Consorzio ENI per l'Alta Velocità 	ALTA SORVEGLIANZA  GRUPPO FERROVIE DELLO STATO				
Doc. N.	Progetto IN51	Lotto 11	Codifica Documento EE2PEMB010A003	Rev. A	Foglio 95 di 108

4.12.2 Campagna Estiva

DESCRIZIONE AMBIENTALE e commento al monitoraggio specifico	
<p>La stazione di monitoraggio si trova all'interno di un vasto campo incolto.</p> <p>Rispetto la situazione della campagna di monitoraggio precedente, si registra la costruzione delle impalcature per delle serre che occupano tutta la visuale della ripresa fotografica.</p> <p>In secondo piano, a destra dell'immagine, dietro una barriera di alberi, si vedono chiaramente un cumulo di rifiuti, ed in particolare pneumatici di varie dimensioni, depositati tra le sterpaglie a ridosso del muro perimetrale di un fabbricato rurale.</p>	
Data del rilevamento	15/07/2013
Orario del rilevamento	12:59
Condizioni Meteo osservate	Cielo sereno
Operatore	N. Torre – D. Trani
Immagine panoramica	FOTO 21: 14-15072013-1259
Angolo di ripresa	150°
Altezza dal piano campagna PC	cm 160
Singole riprese	n. 6
RIPRESA FOTOGRAFICA DI INSIEME	
 <p>FOTO 21: 14-15072013-1259</p>	
DOCUMENTAZIONE FOTOGRAFICA: ripresa fotografica n. 1	
	



DOCUMENTAZIONE FOTOGRAFICA: ripresa fotografica n. 2



DOCUMENTAZIONE FOTOGRAFICA: ripresa fotografica n. 3



DOCUMENTAZIONE FOTOGRAFICA: ripresa fotografica n. 4



DOCUMENTAZIONE FOTOGRAFICA: ripresa fotografica n. 5**DOCUMENTAZIONE FOTOGRAFICA: ripresa fotografica n. 6****Documentazione fotografica della stazione di ripresa**

n.d.

GENERAL CONTRACTOR Cepav due Consorzio ENI per l'Alta Velocità 		ALTA SORVEGLIANZA  GRUPPO FERROVIE DELLO STATO			
Doc. N.	Progetto IN51	Lotto 11	Codifica Documento EE2PEMB010A003	Rev. A	Foglio 98 di 108

Non sono presenti nelle vicinanze della stazione di monitoraggio Emergenze Storiche / Archeologiche, anche come verificato attraverso il GEOportale della Lombardia.

Si riporta di seguito uno stralcio di cartografia per gli strumenti urbanistici vigenti, tratto dalla cartografia dei Vincoli e degli Azzonamenti MISURC (Mosaico Informatizzato degli Strumenti Urbanistici Comunali), dalla cui legenda risulta che il punto di monitoraggio si trova attorniata da aree "Agricole generiche" consolidate.

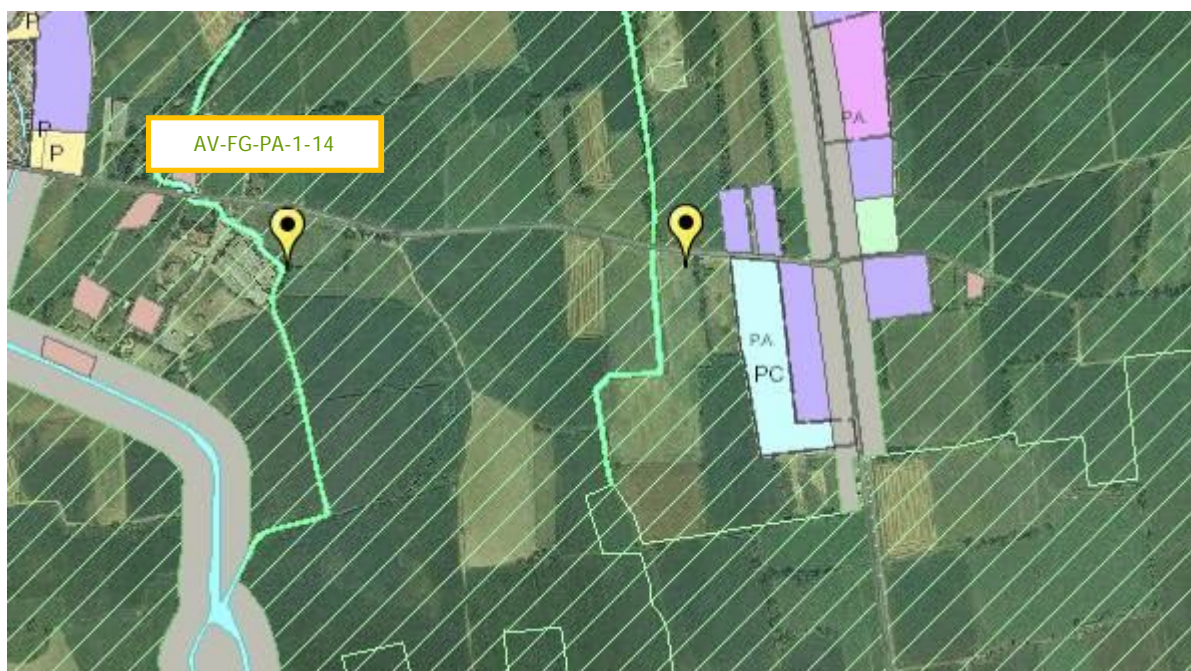


Figura 16 - Stralcio cartografico

È da segnalare la vicinanza ad un corpo idrico (la linea verde più spessa).

Non sono da segnalare ulteriori particolari vincoli o aree protette nelle vicinanze della stazione di monitoraggio.

GENERAL CONTRACTOR Cepav due Consortio ENI per l'Alta Velocità 	ALTA SORVEGLIANZA  GRUPPO FERROVIE DELLO STATO				
Doc. N.	Progetto IN51	Lotto 11	Codifica Documento EE2PEMB010A003	Rev. A	Foglio 99 di 108

5. CONCLUSIONI

Le due campagne di monitoraggio Corso d'Opera oggetto di questo report, sono state effettuate a Febbraio 2013, la prima, mentre fra Giugno e Luglio 2013 la seconda.

Ricadenti nella provincia di Bergamo (WBS MB01) vi sono undici stazioni di monitoraggio, distribuite in prossimità della futura tratta AV che va da Casirate d'Adda sino a Calcio, comprese la Viabilità extralinea. Le ubicazioni dei punti di monitoraggio non sono state cambiate, cercando di mantenere per quanto possibile quelle utilizzate anche nelle fasi di monitoraggio Ante Operam.

Durante le campagne di monitoraggio non sono emerse particolari criticità da prendere in considerazione.

Una situazione particolare da segnalare è risultata essere quella riscontrabile al punto AV-FG-PA-1-04. In prossimità di questa stazione di monitoraggio rispetto la campagna di monitoraggio di Febbraio sono state costruite delle impalcature per delle serre. Tali serre si troverebbero proprio a ridosso dalla Cava Fornovo.

Non si segnalano particolari situazioni di criticità, anche dal punto di vista della zonizzazione, dei vincoli e delle emergenze storiche / architettoniche.

GENERAL CONTRACTOR Cepav due Consortio ENI per l'Alta Velocità 	ALTA SORVEGLIANZA  GRUPPO FERROVIE DELLO STATO				
Doc. N.	Progetto IN51	Lotto 11	Codifica Documento EE2PEMB010A003	Rev. A	Foglio 100 di 108

ALLEGATO 1

DOCUMENTAZIONE FOTOGRAFICA CON OBIETTIVO DA 35 MM

GENERAL CONTRACTOR Cepav due Consortio ENI per l'Alta Velocità 		ALTA SORVEGLIANZA  GRUPPO FERROVIE DELLO STATO			
Doc. N.	Progetto IN51	Lotto 11	Codifica Documento EE2PEMB010A003	Rev. A	Foglio 101 di 108

Foto 22 - Stazione AV-CD-PA-1-01 (I CO)



Foto 23 - Stazione AV-CD-PA-1-01 (II CO)



Foto 24 - Stazione AV-TG-PA-1-02 (II CO)

GENERAL CONTRACTOR		ALTA SORVEGLIANZA		
Cepav due Consorzio ENI per l'Alta Velocità 		 ITAFERR GRUPPO FERROVIE DELLO STATO		
Doc. N.	Progetto IN51	Lotto 11	Codifica Documento EE2PEMB010A003	Rev. A
				Foglio 102 di 108



GENERAL CONTRACTOR Cepav due Consortio ENI per l'Alta Velocità 		ALTA SORVEGLIANZA  GRUPPO FERROVIE DELLO STATO			
Doc. N.	Progetto IN51	Lotto 11	Codifica Documento EE2PEMB010A003	Rev. A	Foglio 103 di 108

Foto 25- Stazione AV-FG-PA-1-03 (I CO)



Foto 26- Stazione AV-FG-PA-1-03 (II CO)



Foto 27- Stazione AV-FS-PA-1-04 (II CO)



GENERAL CONTRACTOR Cepav due Consorzio ENI per l'Alta Velocità 		ALTA SORVEGLIANZA  GRUPPO FERROVIE DELLO STATO			
Doc. N.	Progetto IN51	Lotto 11	Codifica Documento EE2PEMB010A003	Rev. A	Foglio 104 di 108

Foto 28 - Stazione AV-CI-PA-1-05 (I CO)



Foto 29 - Stazione AV-CI-PA-1-05 (II CO)



Foto 30 - Stazione AV-IS-PA-1-08 (I CO)



GENERAL CONTRACTOR Cepav due Consortio ENI per l'Alta Velocità 		ALTA SORVEGLIANZA  GRUPPO FERROVIE DELLO STATO			
Doc. N.	Progetto IN51	Lotto 11	Codifica Documento EE2PEMB010A003	Rev. A	Foglio 105 di 108

Foto 31 - Stazione AV-IS-PA-1-08 (II CO)



Foto 32 - Stazione AV-BN-PA-1-09 (I CO)



Foto 33 - Stazione AV-BN-PA-1-09 (II CO)



GENERAL CONTRACTOR Cepav due Consortio ENI per l'Alta Velocità 		ALTA SORVEGLIANZA  GRUPPO FERROVIE DELLO STATO			
Doc. N.	Progetto IN51	Lotto 11	Codifica Documento EE2PEMB010A003	Rev. A	Foglio 106 di 108

Foto 35 - Stazione AV-CI-PA-1-10 (II CO)



Foto 35 - Stazione AV-CI-PA-1-11 (I CO)



Foto 36 - Stazione AV-CI-PA-1-11 (II CO)



GENERAL CONTRACTOR Cepav due Consortio ENI per l'Alta Velocità 		ALTA SORVEGLIANZA  ITALFERR GRUPPO FERROVIE DELLO STATO			
Doc. N.	Progetto IN51	Lotto 11	Codifica Documento EE2PEMB010A003	Rev. A	Foglio 107 di 108

Foto 37 - Stazione AV-RL-PA-1-12 (I CO)



Foto 38 - Stazione AV-RL-PA-1-12 (II CO)



Foto 39 - Stazione AV-FG-PA-1-13 (I CO)



<p>GENERAL CONTRACTOR</p> <p>Cepav due</p> <p>Consorzio ENI per l'Alta Velocità</p> 	<p>ALTA SORVEGLIANZA</p>  <p>GRUPPO FERROVIE DELLO STATO</p>				
<p>Doc. N.</p>	<p>Progetto IN51</p>	<p>Lotto 11</p>	<p>Codifica Documento EE2PEMB010A003</p>	<p>Rev. A</p>	<p>Foglio 108 di 108</p>

Foto 40 - Stazione AV-FG-PA-1-13 (II CO)



Foto 41 - Stazione AV-FG-PA-1-14 (I CO)



Foto 42 - Stazione AV-FG-PA-1-14 (II CO)

