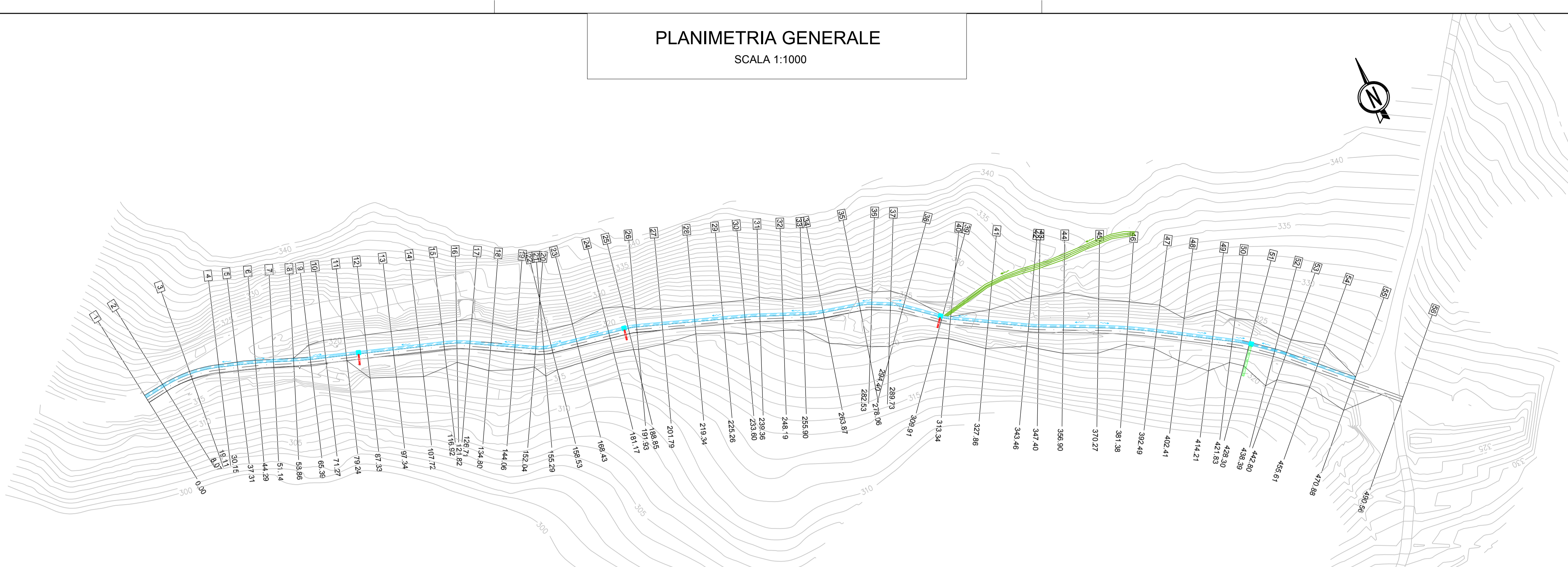


PLANIMETRIA GENERALE

SCALA 1:1000

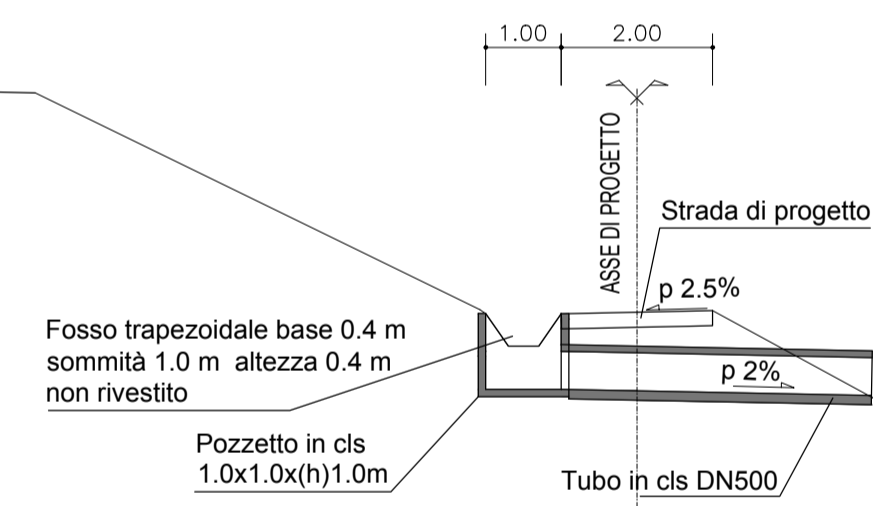


LEGENDA

- FOSSO NON RIVESTITO ESISTENTE
- FOSSO NON RIVESTITO BASE INF. 40 CM BASE SUP. 100 CM
- POZZETTO 100 CM X 100 CM
- TUBO PREFABBRICATO IN CLS Ø 800
- TUBO PREFABBRICATO IN CLS Ø 500

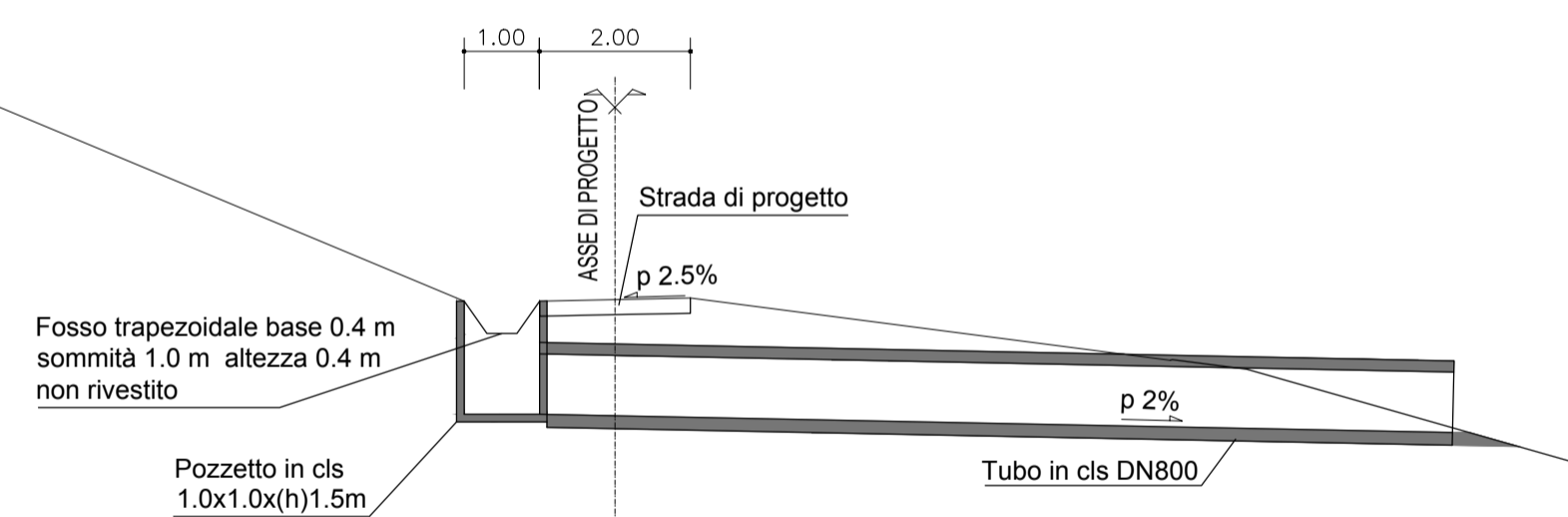
SEZIONE TIPO RETE IDRAULICA ATTRAVERSAMENTO STRADA
PER TUBO PREFABBRICATO IN CLS Ø 500 MM

SCALA 1:100

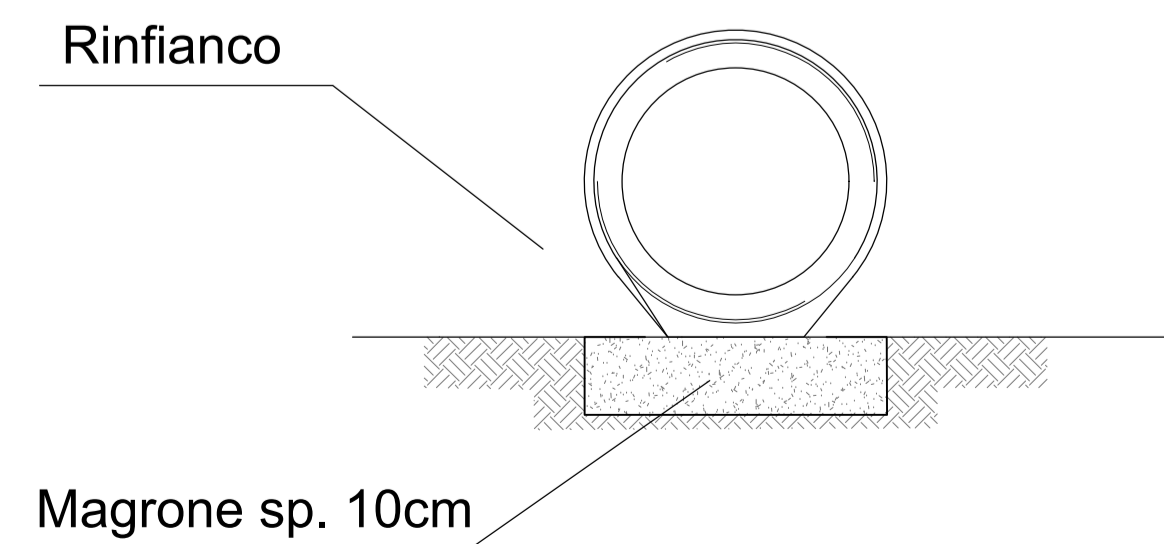


SEZIONE TIPO RETE IDRAULICA ATTRAVERSAMENTO STRADA
PER TUBO PREFABBRICATO IN CLS Ø 800 MM

SCALA 1:100



PARTICOLARE RIEMPIMENTO TUBO IN CLS



ASSE VIARIO MARCHE-UMBRIA
E QUADRILATERO DI PENETRAZIONE INTERNA
MAXILOTTO 1

PROGETTO ESECUTIVO

CONTRAENTE GENERALE		IL RESPONSABILE DEL CONTRAENTE GENERALE
		IL PROGETTISTA
		IL GEOLOGO
GRUPPO DI PROGETTAZIONE DEL PROGETTO ESECUTIVO APPROVATO		
ATI: TECHNITAL s.p.a. (mandataria) EGIS STRUCTURES & ENVIRONNEMENT S.A. SICS s.r.l. Società Italiana Consulenza Strade S.I.S. Studio di Ingegneria Stradale s.r.l. SOIL Geologia Geotecnica Opere in sotterraneo Difesa del territorio		
INTEGRAZIONE PRESTAZIONI SPECIALISTICHE <i>Dott. Ing. M. Raccosta</i>		IL RESPONSABILE DELLA CONGRUENZA FUNZIONALE CON IL PROGETTO ESECUTIVO APPROVATO (ATI: TECHNITAL-EGIS-SOIL-SIS-SICS)
IL GEOLOGO <i>Dott. Geol. F. Ferrari</i>		LA DIREZIONE LAVORI
VISTO: IL RESPONSABILE DEL PROCEDIMENTO	VISTO: IL COORDINATORE DELLA SICUREZZA IN FASE DI ESECUZIONE	
<i>Dott. Ing. Vincenzo Lomma</i>		

SUBLOTTO 1.2: S.S. 77 "VAL DI CHIENTI" TRONCO PONTELATRAVE - FOLIGNO
TRATTI FOLIGNO-VALMENOTRE E GALLERIA MUCCIA-PONTELATRAVE (inclusa galleria)
RIPRISTINO VIABILITA' SECONDARIA - STRADA 1
STATO DI PROGETTO
SISTEMAZIONI IDRAULICHE (PLANIMETRIA, SEZIONI E PARTICOLARI)

Codice Unico di Progetto (CUP) F12C03000050010 (Delibera DPE 13/2004)										REVISIONE	FOGLIO	SCALA
Opero	Letto	Stato	Settore	WBS	Disciplina	Tip. Doc.	N. Progress.			A	-- --	Varie
LO703	A1	E	P	CA10200	IDR	PR1	001					
D												
C												
B												
A	EMISSIONE					30/04/15	ARCELLI	PELLEGRINI	RASIMELLI			
REV.		DESCRIZIONE				DATA	REDATTO	VERIFICATO	APPROVATO	APPROVATO RESP. TECNICO ANAS		