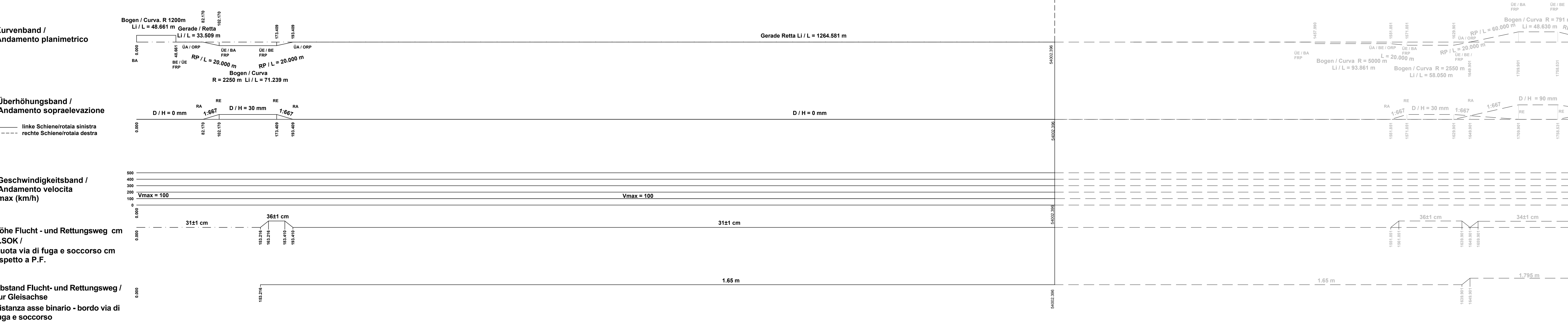
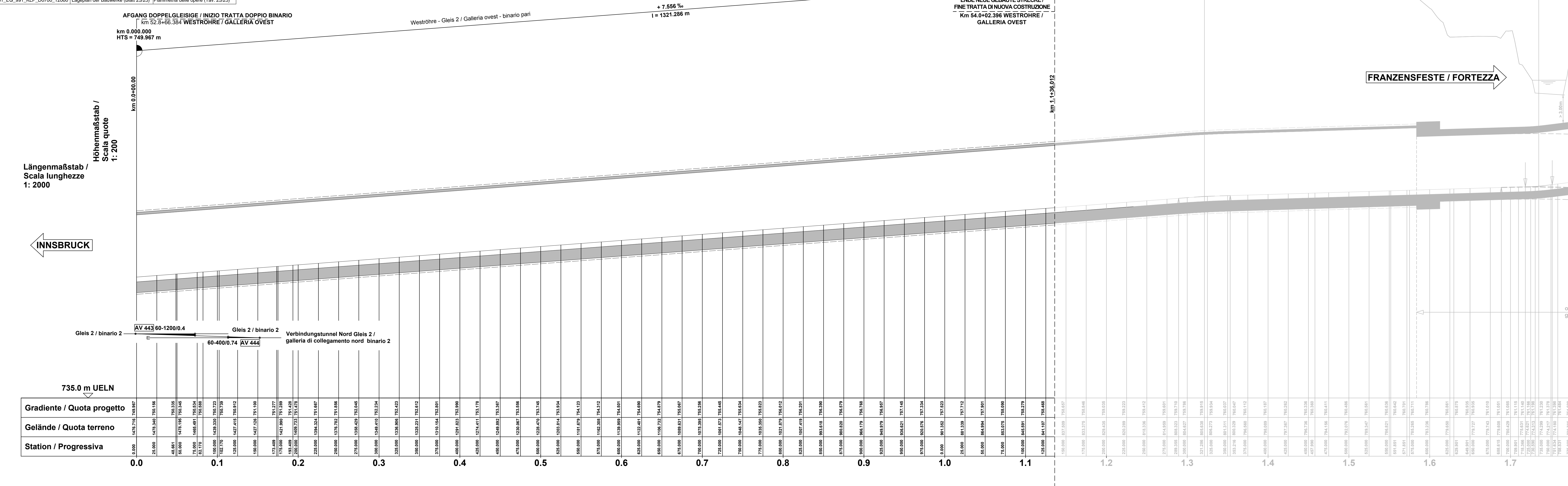
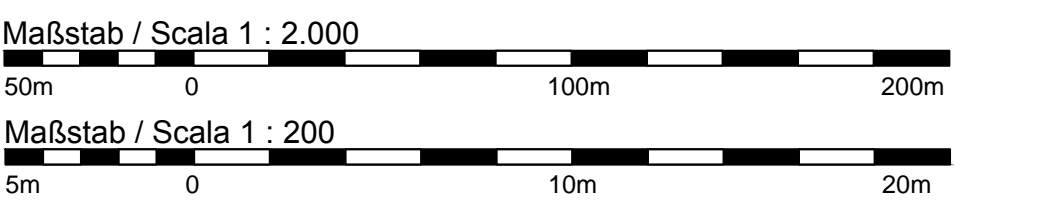
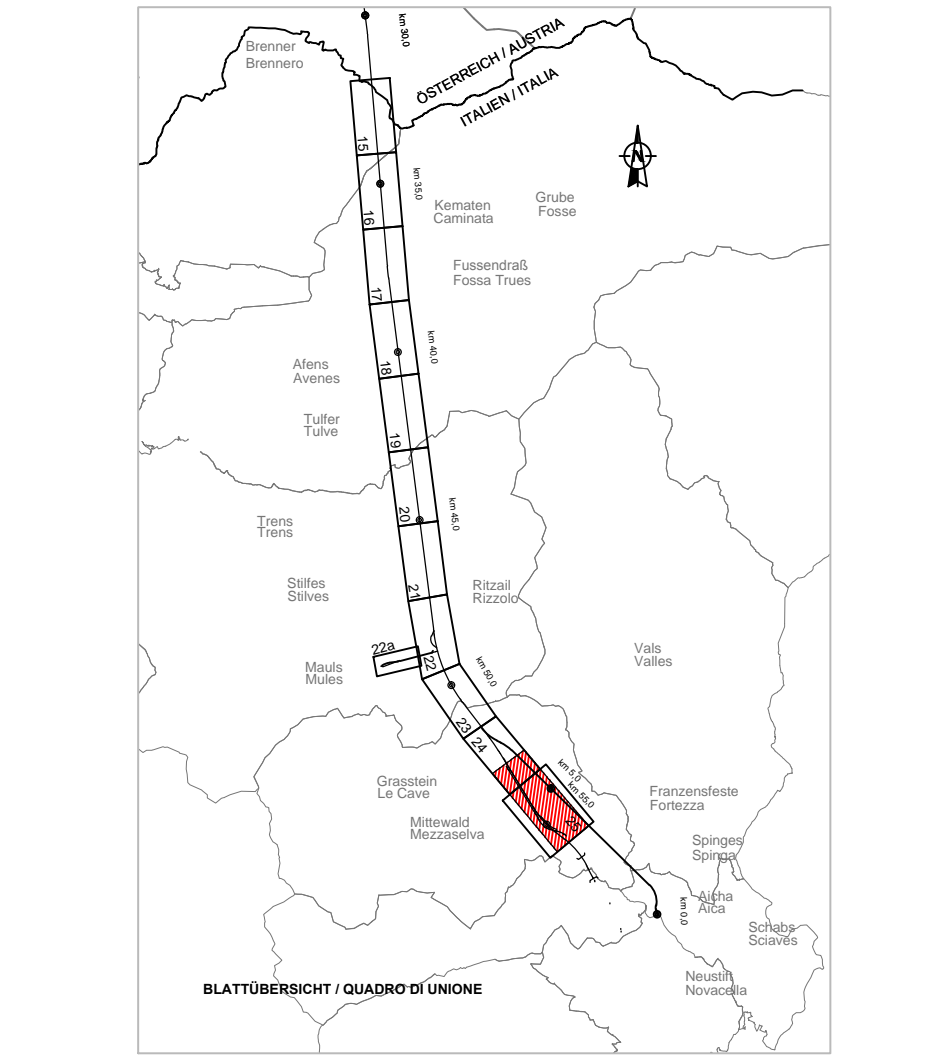
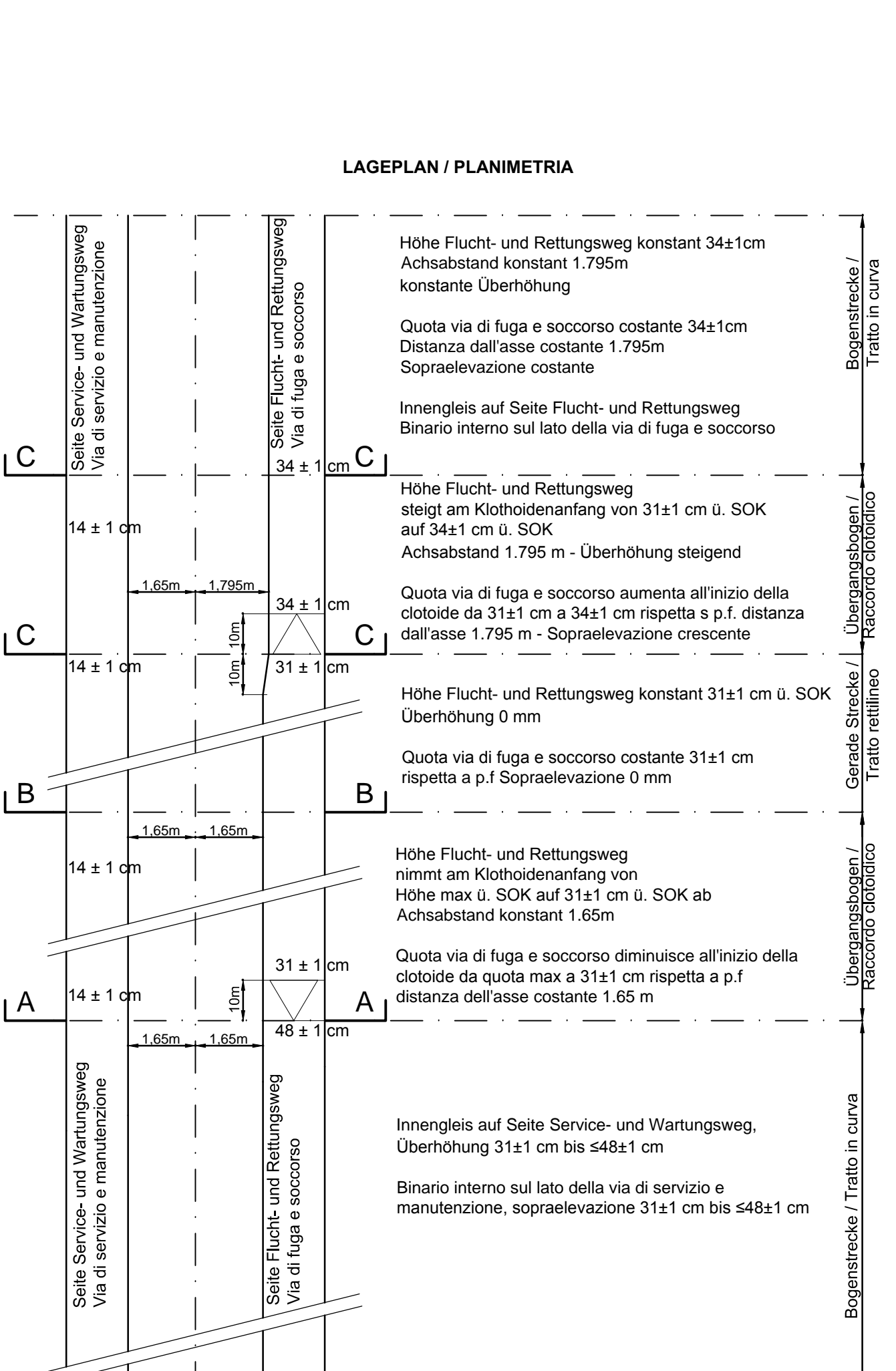


Referenzdocumente / Documenti di riferimento			
02_H61_EG_991_KLP_D0700_12050	Lageplan der Bauwerke (Blatt 19/25)	Planimetria delle opere (Tav. 19/25)	
02_H61_EG_991_KLP_D0700_12051	Lageplan der Bauwerke (Blatt 19/25)	Planimetria delle opere (Tav. 19/25)	
02_H61_EG_991_KLP_D0700_12052	Lageplan der Bauwerke (Blatt 17/25)	Planimetria delle opere (Tav. 17/25)	
02_H61_EG_991_KLP_D0700_12053	Lageplan der Bauwerke (Blatt 18/25)	Planimetria delle opere (Tav. 18/25)	
02_H61_EG_991_KLP_D0700_12054	Lageplan der Bauwerke (Blatt 19/25)	Planimetria delle opere (Tav. 19/25)	
02_H61_EG_991_KLP_D0700_12055	Lageplan der Bauwerke (Blatt 20/25)	Planimetria delle opere (Tav. 20/25)	
02_H61_EG_991_KLP_D0700_12056	Lageplan der Bauwerke (Blatt 21/25)	Planimetria delle opere (Tav. 21/25)	
02_H61_EG_991_KLP_D0700_12057	Lageplan der Bauwerke (Blatt 22/25)	Planimetria delle opere (Tav. 22/25)	
02_H61_EG_991_KLP_D0700_12058	Lageplan der Bauwerke (Blatt 23/25)	Planimetria delle opere (Tav. 23/25)	
02_H61_EG_991_KLP_D0700_12059	Lageplan der Bauwerke (Blatt 24/25)	Planimetria delle opere (Tav. 24/25)	
02_H61_EG_991_KLP_D0700_12060	Lageplan der Bauwerke (Blatt 25/25)	Planimetria delle opere (Tav. 25/25)	
02_H61_EG_991_KLS_D0700_12100	Bautechnisches Längenprofil und Trassierung - Ostrohre (Blatt 15/25)	Profilo longitudinale delle opere e di tracciamento - Galleria principale Est (Tav. 15/25)	
02_H61_EG_991_KLS_D0700_12101	Bautechnisches Längenprofil und Trassierung - Ostrohre (Blatt 16/25)	Profilo longitudinale delle opere e di tracciamento - Galleria principale Est (Tav. 16/25)	
02_H61_EG_991_KLS_D0700_12102	Bautechnisches Längenprofil und Trassierung - Ostrohre (Blatt 17/25)	Profilo longitudinale delle opere e di tracciamento - Galleria principale Est (Tav. 17/25)	
02_H61_EG_991_KLS_D0700_12103	Bautechnisches Längenprofil und Trassierung - Ostrohre (Blatt 18/25)	Profilo longitudinale delle opere e di tracciamento - Galleria principale Est (Tav. 18/25)	
02_H61_EG_991_KLS_D0700_12104	Bautechnisches Längenprofil und Trassierung - Ostrohre (Blatt 19/25)	Profilo longitudinale delle opere e di tracciamento - Galleria principale Est (Tav. 19/25)	
02_H61_EG_991_KLS_D0700_12105	Bautechnisches Längenprofil und Trassierung - Ostrohre (Blatt 20/25)	Profilo longitudinale delle opere e di tracciamento - Galleria principale Est (Tav. 20/25)	
02_H61_EG_991_KLS_D0700_12106	Bautechnisches Längenprofil und Trassierung - Ostrohre (Blatt 21/25)	Profilo longitudinale delle opere e di tracciamento - Galleria principale Est (Tav. 21/25)	
02_H61_EG_991_KLS_D0700_12107	Bautechnisches Längenprofil und Trassierung - Ostrohre (Blatt 22/25)	Profilo longitudinale delle opere e di tracciamento - Galleria principale Est (Tav. 22/25)	
02_H61_EG_991_KLS_D0700_12108	Bautechnisches Längenprofil und Trassierung - Ostrohre (Blatt 23/25)	Profilo longitudinale delle opere e di tracciamento - Galleria principale Est (Tav. 23/25)	
02_H61_EG_991_KLS_D0700_12109	Bautechnisches Längenprofil und Trassierung - Ostrohre (Blatt 24/25)	Profilo longitudinale delle opere e di tracciamento - Galleria principale Est (Tav. 24/25)	
02_H61_EG_991_KLS_D0700_12110	Bautechnisches Längenprofil und Trassierung - Ostrohre (Blatt 25/25)	Profilo longitudinale delle opere e di tracciamento - Galleria principale Est (Tav. 25/25)	



**BANKETTBEREICH/ ZONA BANCHINA**



Bearbeitungsstand / Stato di elaborazione				
Revisions / Revisione	Änderungen / Modifiche	Verantwortlich / Responsabile	Änderung / Modifica	Datum / Data
00	Vorstudie / Consegna preliminare			27.03.2014
01	Überarbeitung Bankettöhre / Revisione quota banchina	Rivieri		21.05.2014
02	Endstudie / Consegna definitiva			31.07.2014
03	Projektveränderung und Umsetzung der Verbesserungen aus dem Prüfverfahren / Completamento progetto e regolamento esecutivo	Rivieri		30.09.2014
20	Überarbeitung Höhe Übergangsbogen M 1 von 17.10.2014 / Revisione a seguito QDS n°1 del 17.10.14	Rivieri		04.12.2014
21	Angebot für Ausschreibung / Emmissione per Appalto	Rivieri		30.01.2015

Mit Beteiligung der Europäischen Union aus dem Haushalt der Transportsysteme Verkehrsinfrastruktur (Förderlinie 1) durch die Europäische Kommission im Rahmen des Interregionalen Wettbewerbs für die Finanzierung von Verkehrsprojekten.

**Ausbau Eisenbahnbahnstrecke München-Vorarlberg BRENNER BASISTUNNEL**  
Ausführungsplanung  
Potenzialstudie der Eisenbahnlinie München - Verona  
**GALLERIA DI BASE DEL BRENNERO**  
Progettazione esecutiva

D0700: Skizze Males 2-3 D0700: Lutto Males 2-3

Projektleitung	WBS
Gesamtbauwerke	Opere generali
Dokumentation	Progetto
Längenschnitt	Profilo longitudinale
Titel	Titolo
Bautechnisches Längenprofil und Trassierung - Verbindungsprofil 2	Profilo longitudinale delle opere e di tracciamento - Galleria di interconnessione Nord-Binario 2

Generatore / Responsabile progetto/progetto specialista  
Ing. Enrico Maria Pizzarotti  
Via S. Maria 11, 39100 Bolzano

Mandatante	Mandante	Mandante	Mandante
ITER	POVRY	pini swiss engineers	PASQUALI-BAUSA
Fachplaner / progettista specialista Ing. Enrico Maria Pizzarotti Via S. Maria 11, 39100 Bolzano	Fachplaner / progettista specialista	Fachplaner / progettista specialista	Fachplaner / progettista specialista

Bearbeiter / Elaborato	Datum / Data	Name / Nome	Gesellschaft / Società
Gagnini / Verificato	30.01.2015	Viola	Pro. Inter
	30.01.2015	Rivieri	Pro. Inter

**BBT**  
Galleria di Base del Brennero  
Brenner Basistunnel BBT SE

Projekt / progetto	Titel / titolo	Rev. / revisione	Rev. / revisione	Rev. / revisione	Rev. / revisione	Rev. / revisione	Rev. / revisione
02	H61	EG	991	KL5	D0700	12401	21