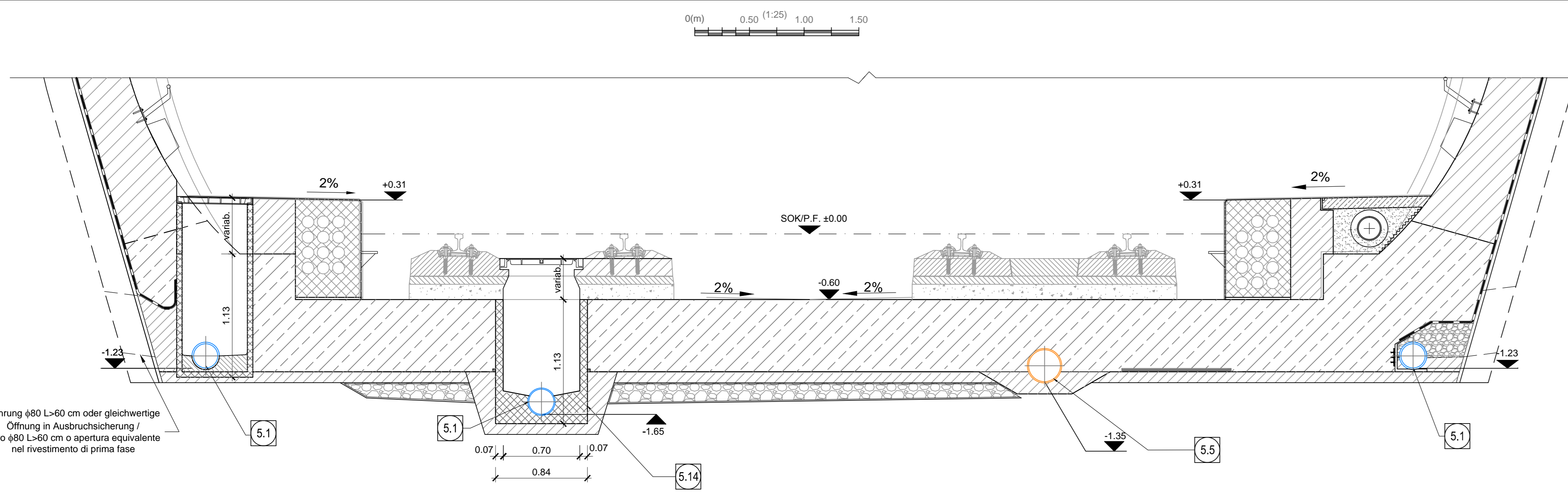
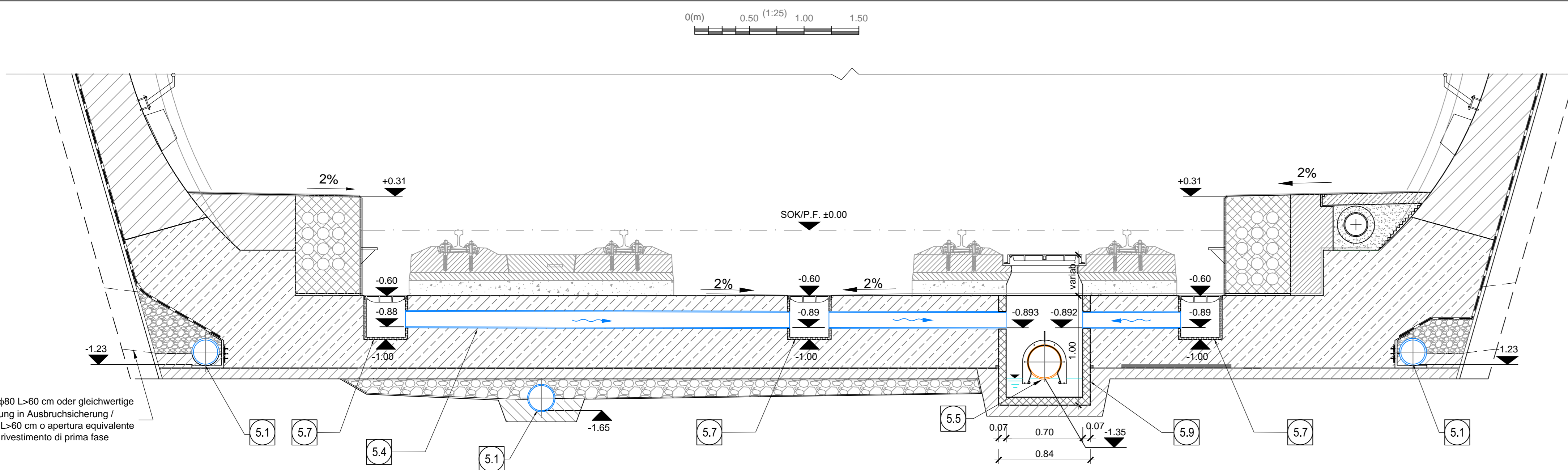


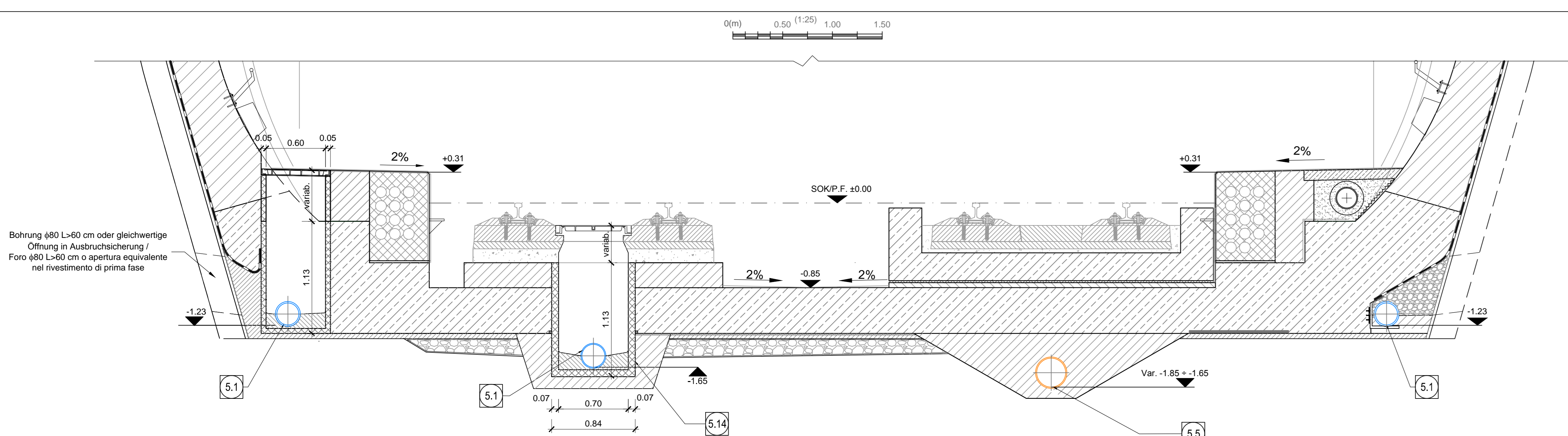
SCNITT DOPPELGLAISIGER HAUPTTUNNEL, SCHACHT SOHLDRAINAGE, GLEIS 1/2, M 1:25 /  
SEZIONE DOPPIO BINARIO, POZZETTO DI ISPEZIONE ACQUE DI DRENAGGIO SOLETTA, BINARIO DISPARI/PARI, SCALA 1:25



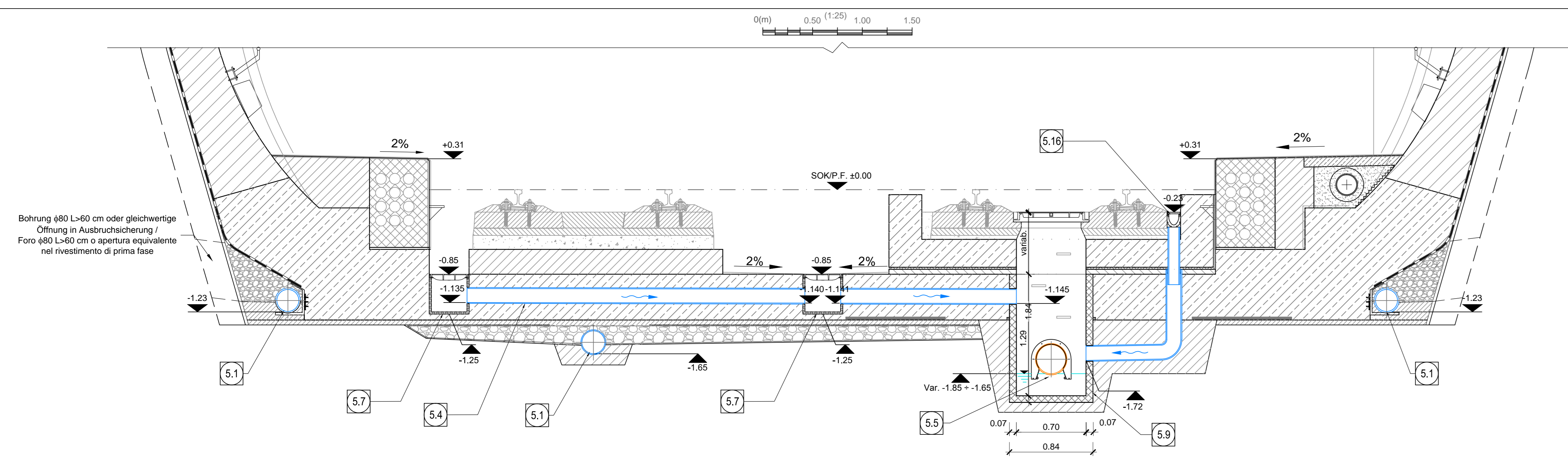
SCNITT DOPPELGLAISIGER HAUPTTUNNEL, FAHRBAHNWÄSSERUNGSSCHACHT, GLEIS 1/2, M 1:25 /  
SEZIONE DOPPIO BINARIO, POZZETTO DI ISPEZIONE ACQUE DI PIATTAFORMA, BINARIO DISPARI/PARI, SCALA 1:25



DOPPELGLAISIGER HAUPTTUNNEL MIT FEDER-ASSE SYSTEM, SCHACHT SOHLDRAINAGE, GLEIS 1/2, M 1:25 /  
SEZIONE DOPPIO BINARIO MASSE FLOTTANTI, POZZETTO DI ISPEZIONE ACQUE DI DRENAGGIO SOLETTA, BINARIO DISPARI/PARI, SCALA 1:25

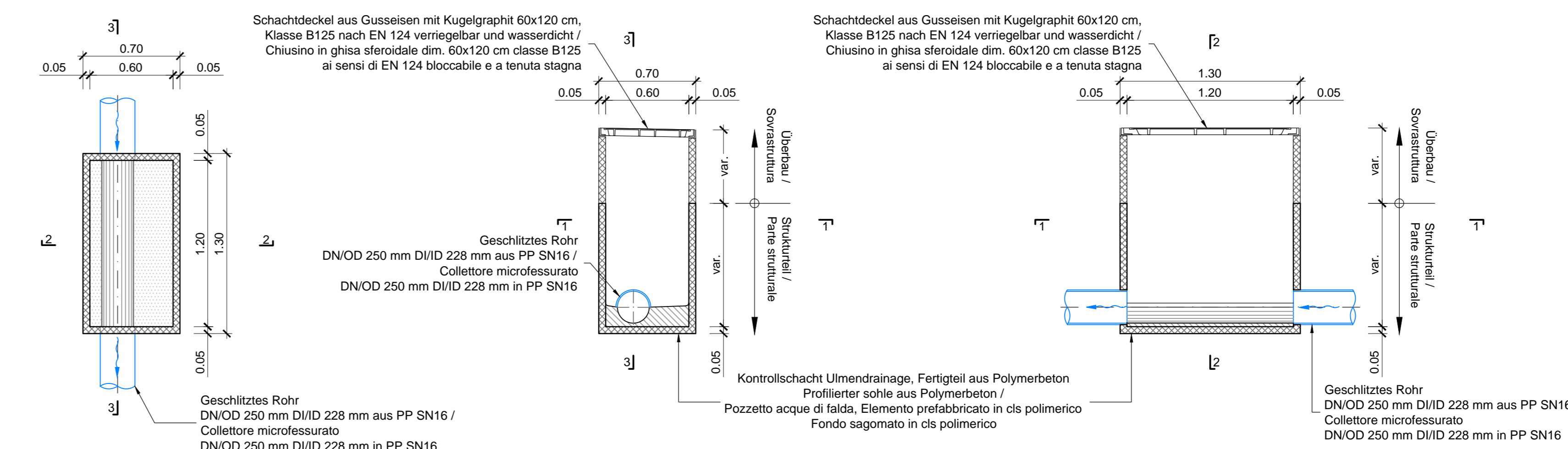


DOPPELGLAISIGER HAUPTTUNNEL MIT FEDER-ASSE SYSTEM, FAHRBAHNWÄSSERUNGSSCHACHT, GLEIS 1/2, M 1:25 /  
SEZIONE DOPPIO BINARIO MASSE FLOTTANTI, POZZETTO DI ISPEZIONE ACQUE DI PIATTAFORMA, BINARIO DISPARI/PARI, SCALA 1:25



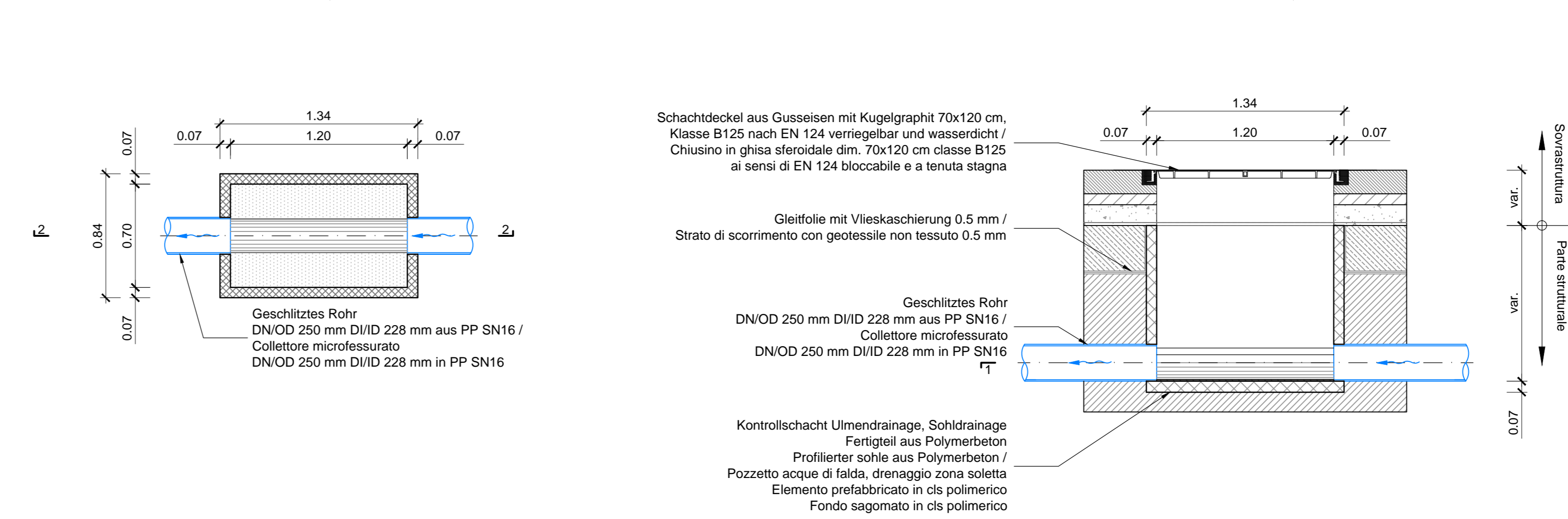
SCHACHT A \ POZZETTO A

Schnitt 1-1, M 1:25 / Sezione 1-1, Scala 1:25  
Schnitt 2-2, M 1:25 / Sezione 2-2, Scala 1:25  
Schnitt 3-3, M 1:25 / Sezione 3-3, Scala 1:25



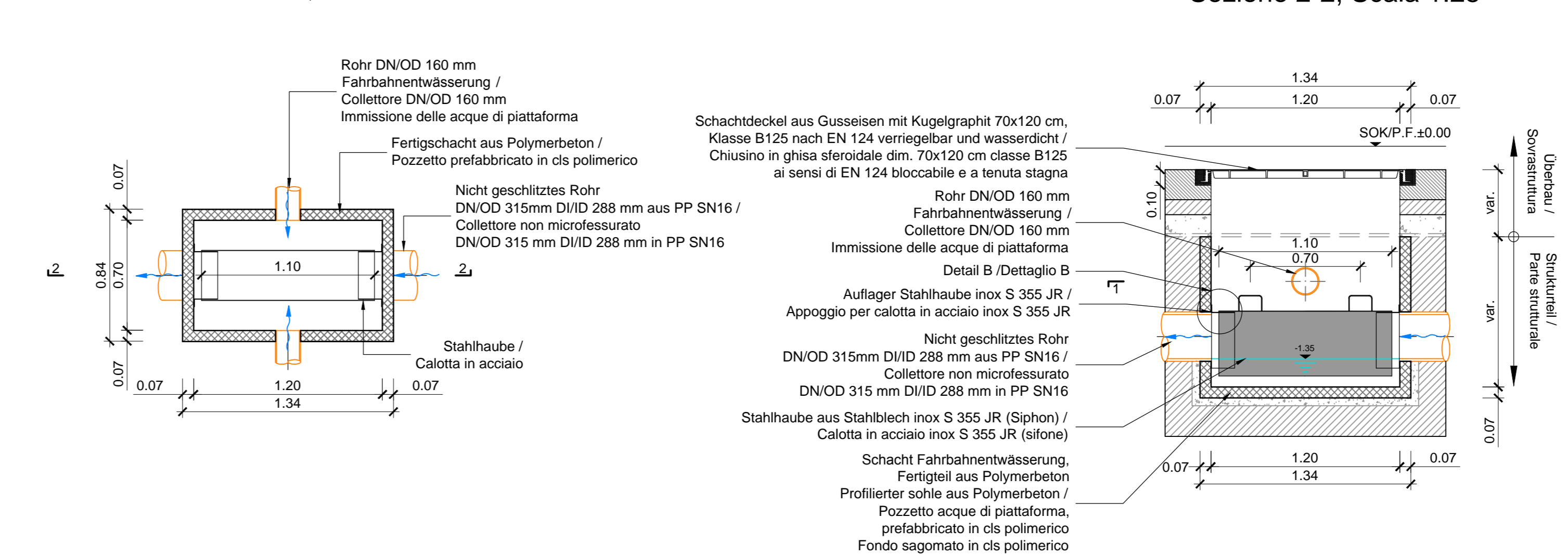
SCHACHT E \ POZZETTO E

Schnitt 1-1, M 1:25 / Sezione 1-1, Scala 1:25  
Schnitt 2-2, M 1:25 / Sezione 2-2, Scala 1:25



SCHACHT F \ POZZETTO F

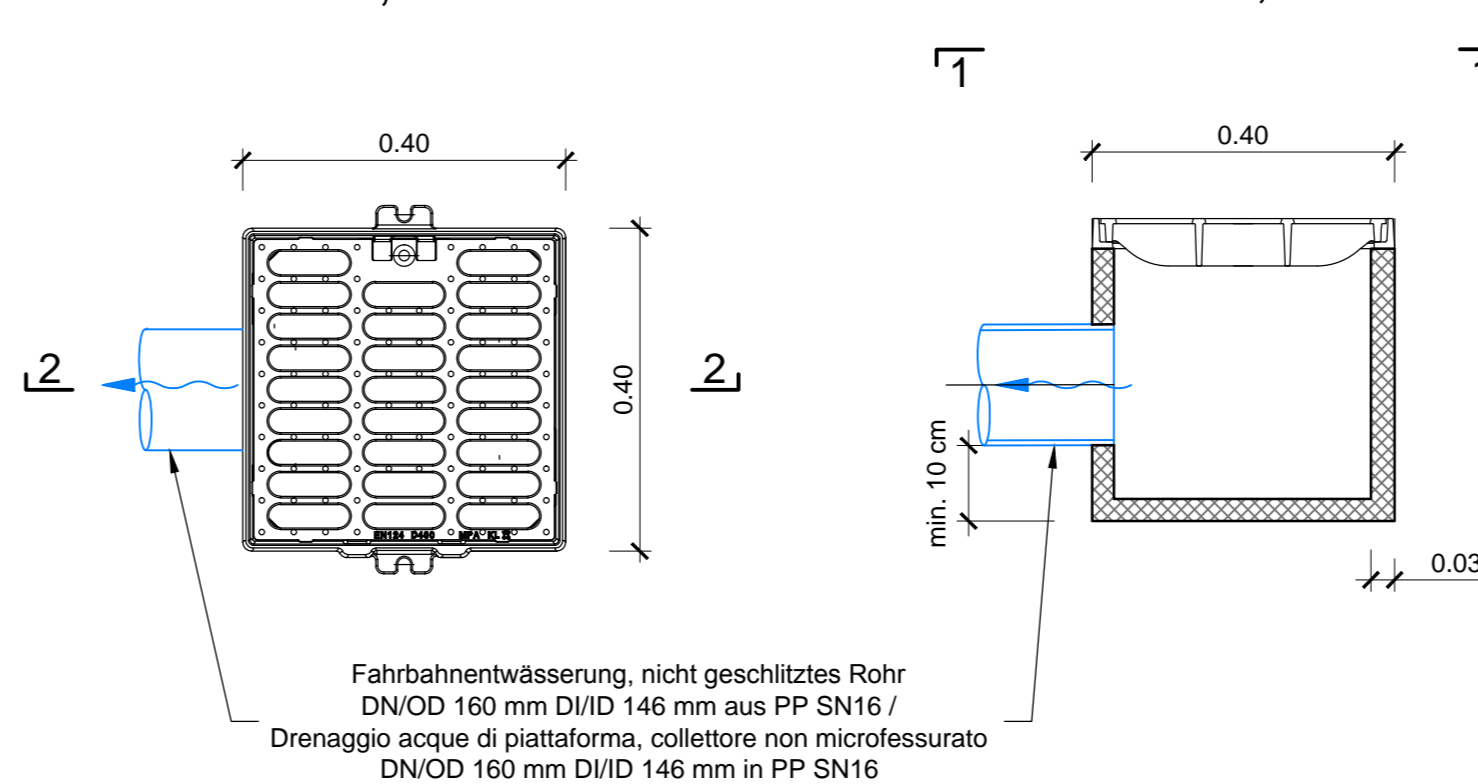
Schnitt 1-1, M 1:25 / Sezione 1-1, Scala 1:25  
Schnitt 2-2, M 1:25 / Sezione 2-2, Scala 1:25



EINLAUFSCHACHTABDECKUNG \ CADITOIA

EINLAUFSCHACHTABDECKUNG 40X40 cm AUS GUSSEISEN  
CADITOIA 40X40 cm IN GHISA SFEROIDALE CLASSE B125  
CON POZZETTO IN CALCESTRUZZO POLIMERICO

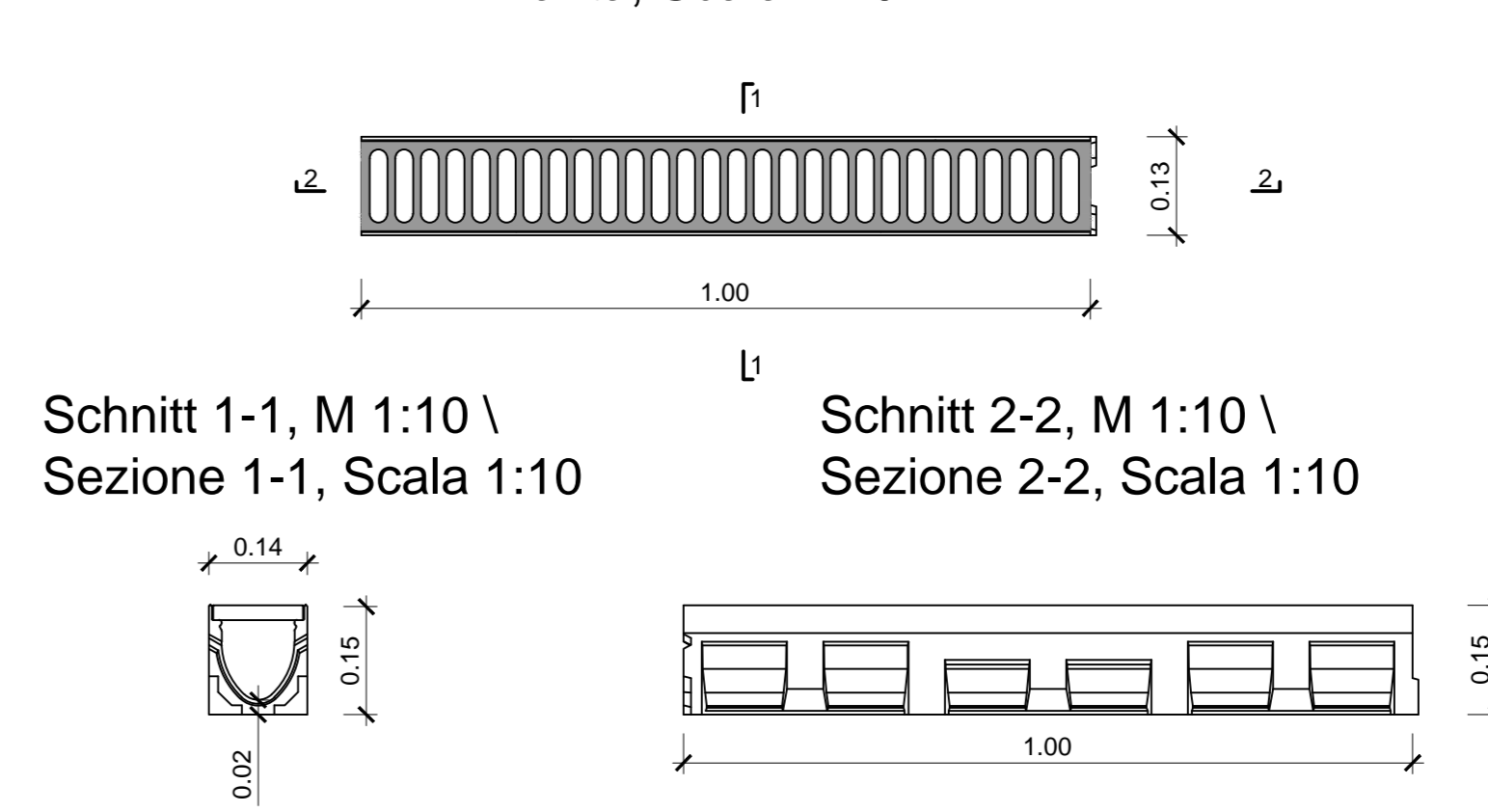
Ansicht 1-1, M 1:10 / Vista 1-1, Scala 1:10  
Schnitt 2-2, M 1:10 / Sezione 2-2, Scala 1:10



QUERRINNE \ CANALETTA

QUERRINNE IN POLYMERBETON MIT GITTERROST  
AUS GUSSEISEN MIT KUGELGRAPHIT KLASSE B125 \  
CANALETTA IN CALCESTRUZZO POLIMERICO CON  
GRIGLIA IN GHISA SFEROIDALE CLASSE B125

Grundriss, M 1:10 \ Pianta, Scala 1:10



- 5.1 Umränderte, geschlitzte Rohr DNOD 250 mm D/ID 228 mm aus PP SN16 / Drenaggio acque di falda, collettore microfessurato DNOD 250 mm D/ID 228 mm in PP SN16
- 5.4 Fahrbahnwässerung, nicht geschlitztes Rohr DNOD 160 mm D/ID 146 mm aus PP SN16 / Drenaggio acque di piattaforma, collettore non microfessurato DNOD 160 mm D/ID 146 mm in PP SN16
- 5.5 Fahrbahnwässerung, nicht geschlitztes Rohr DNOD 315 mm D/ID 288 mm aus PP SN16 / Drenaggio acque di piattaforma, collettore non microfessurato DNOD 315 mm D/ID 288 mm in PP SN16
- 5.7 Einlaufschachtabdeckung aus Gusseisen mit Kugelgraphit Klasse B125, Außenmaße 40x40 cm mit Unterschicht aus Polymerbeton / Caditoia in ghisa sferoidale dim. est. 40x40 cm classe B125 con pozzetto sottostante in calcestruzzo polimerico
- 5.9 Schnitt Fahrbahnwässerung Typ F, Fertigteil aus Polymerbeton / Außenmaße 84x134 cm, mit Schachtdeckel aus Gusseisen mit Kugelgraphit 70x120 cm, Klasse B125 nach EN 124 verriegelbar und wasserdicht / Pozzetto TIPO F - Acque di piattaforma / Pozzetto prefabbricato in c/c polimerico dim. est. 84x134 cm con chiusura in ghisa sferoidale dim. 70x120 cm bloccabile e a tenuta stagna classe B125 secondo EN124
- 5.10 Kontrollschacht Umränderrinne Typ A, Fertigteil aus Polymerbeton, Außenmaße 70x130 cm, mit Schachtdeckel aus Gusseisen mit Kugelgraphit 60x120 cm, Klasse B125 nach EN 124 verriegelbar und wasserdicht / Pozzetto TIPO A - Acque di falda / Pozzetto prefabbricato in c/c polimerico dim. est. 70x130 cm con chiusura in ghisa sferoidale dim. 60x120 cm bloccabile e a tenuta stagna classe B125 secondo EN124
- 5.14 Kontrollschacht Umränderrinne Typ E, Söhdrenage / Außenmaße 84x134 cm, mit Schachtdeckel aus Gusseisen mit Kugelgraphit 70x120 cm, Klasse B125 nach EN 124 verriegelbar und wasserdicht / Pozzetto TIPO E - Acque di falda, drenaggio zona soletta / Pozzetto prefabbricato in c/c polimerico dim. est. 84x134 cm con chiusura in ghisa sferoidale dim. 70x120 cm bloccabile e a tenuta stagna classe B125 secondo EN124
- 5.16 Querrinne aus Polymerbeton für Fahrbahnwässerung, Maße 155x150 mm, mit Gitterrost aus Gusseisen mit Kugelgraphit Klasse B125 nach EN 124 / Canaletta di drenaggio acque di piattaforma / Canaletta in c/c polimerico dim. 155x150 mm con griglia in ghisa sferoidale classe B125 secondo EN124

LEGENDE / LEGENDA	
SOKP.F.	Schienerberkante (SOKP = ±0.00) / Quota piano ferro galleria di linea (P.F. = ±0.00)

BEMERKUNGEN / NOTE:  
1) Die strukturelle Verklebung der Fertigteile aus Polymerbeton erfolgt durch Epoxidharz für Strukturverklebungen. I tracciamento strutturale rigido degli elementi prefabbricati in c/c polimerico avviene per mezzo di adesivo epossidico per incollaggi strutturali.  
2) Alle Kontrollschächte über 1.50 m hoch werden mit sämtlichen notwendigen Sicherheitsausrüstungen ausgerüstet sein, wie Steigleitern mit Fallschutz und rutschfeste Stufen. / Tutti i pozzetti d'ispezione con altezza superiore a 1.50 m saranno dotati di tutte le attrezzature di sicurezza necessarie quali scale alla marcia con protezioni anticadute e scalini antiscivolo.

Referenzdokumente			
Documenti di riferimento			
02_H61_WB_993_KLP_D0700_16101	Lageplan hydraulische Planung (Blatt 1/4)	Planimetria idraulica di progetto (Tav. 1/4)	
02_H61_WB_993_KLP_D0700_16102	Lageplan hydraulische Planung (Blatt 2/4)	Planimetria idraulica di progetto (Tav. 2/4)	
02_H61_WB_993_KLP_D0700_16103	Lageplan hydraulische Planung (Blatt 3/4)	Planimetria idraulica di progetto (Tav. 3/4)	
02_H61_WB_993_KLP_D0700_16104	Lageplan hydraulische Planung (Blatt 4/4)	Planimetria idraulica di progetto (Tav. 4/4)	
02_H61_WB_993_KLP_D0700_16105	Lageplan hydraulische Planung (Blatt 5/4)	Planimetria idraulica di progetto (Tav. 5/4)	
02_H61_WB_993_KLP_D0700_16106	Lageplan hydraulische Planung (Blatt 6/4)	Planimetria idraulica di progetto (Tav. 6/4)	
02_H61_WB_993_KLP_D0700_16107	Lageplan hydraulische Planung (Blatt 7/4)	Planimetria idraulica di progetto (Tav. 7/4)	
02_H61_WB_993_KLP_D0700_16108	Lageplan hydraulische Planung (Blatt 8/4)	Planimetria idraulica di progetto (Tav. 8/4)	
02_H61_WB_993_KLP_D0700_16109	Lageplan hydraulische Planung (Blatt 9/4)	Planimetria idraulica di progetto (Tav. 9/4)	
02_H61_WB_993_KLP_D0700_16110	Lageplan hydraulische Planung (Blatt 10/4)	Planimetria idraulica di progetto (Tav. 10/4)	
02_H61_WB_993_KLP_D0700_16111	Lageplan hydraulische Planung (Blatt 11/4)	Planimetria idraulica di progetto (Tav. 11/4)	
02_H61_WB_993_KLP_D0700_16112	Lageplan hydraulische Planung (Blatt 12/4)	Planimetria idraulica di progetto (Tav. 12/4)	
02_H61_WB_993_KLP_D0700_16113	Lageplan hydraulische Planung (Blatt 13/4)	Planimetria idraulica di progetto (Tav. 13/4)	
02_H61_WB_993_KLP_D0700_16114	Lageplan hydraulische Planung (Blatt 14/4)	Planimetria idraulica di progetto (Tav. 14/4)	
02_H61_WB_993_KDP_D0700_16315	Schächte Details (Blatt 1/4)	Particolari pozzetti (Tav. 1/4)	
02_H61_WB_993_KDP_D0700_16316	Schächte Details (Blatt 2/4)	Particolari pozzetti (Tav. 2/4)	
02_H61_WB_993_KDP_D0700_16317	Schächte Details (Blatt 3/4)	Particolari pozzetti (Tav. 3/4)	

Bearbeitungsstand			
Stato di elaborazione			
Revisions-Nummer	Änderungen / Modifiche	Verschnittlicher Änderung / Responsabile modifica	Datum / Data
00	Vorbereitung / Correzione preliminare	Borsari	23.01.2014
10	Endprüfung / Correzione definitiva	Borsari	31.07.2014
11	Prüfungsergänzung und Umsetzung der Verbesserungen aus dem Prüferatgeber / Completamento progetto e implementazione delle correzioni	Borsari	09.10.2014
20	Überarbeitung gemäß Dienstvorschrift Nr. 1 vom 17.10.2014 / Revisione in base alla Circolare n. 1 del 17.10.2014	Borsari	04.12.2014
21	Aktuelle Ausarbeitung / Consenso per Appalto	Borsari	30.01.2015

EUROPEAN UNION

Ausbau Eisenbahnstrecke München-Verona  
Brennero Basistunnel  
Ausführungsplanung

Potenziamento asse ferroviario Monaco - Verona  
GALLERIA DI BASE DEL BRENNERO  
Progettazione esecutiva

D0700: Bauteil Maut		D0700: Loto Maut	
Projektor:	WB5	Opere generali	
Gesamtbauwerke:		Opere generali	
Detailplan:		Dettaglio	
Hydraulische Details (Blatt 3/3):		Particolari idraulici (Tav. 3/3)	

Revisions-Nummer	Elaborato / Elaborato	Elaborat / Data	Name / Nome	Gesellschaft / Società			
02	H61	WB	993	KDP	D0700	16303	21