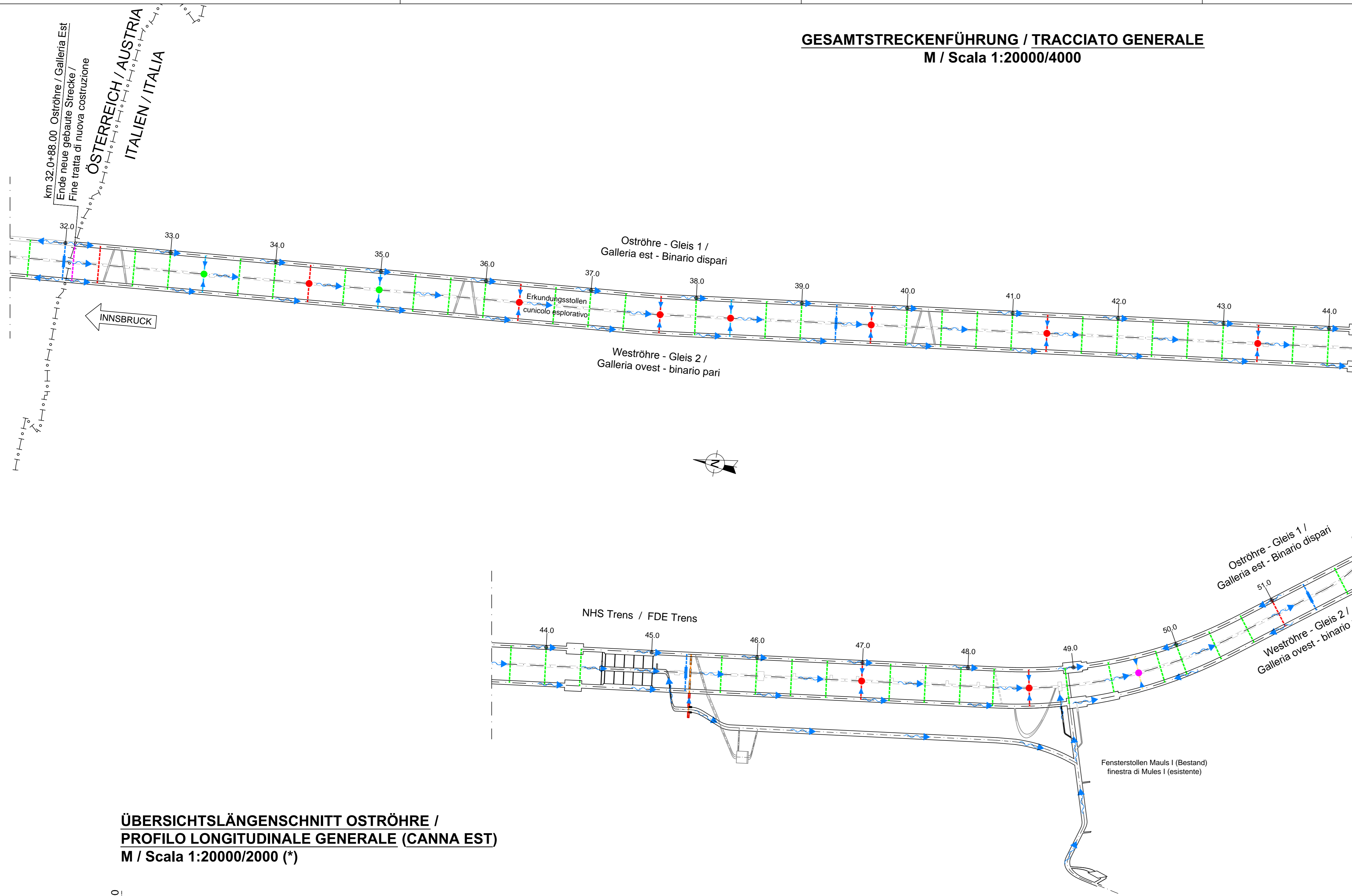
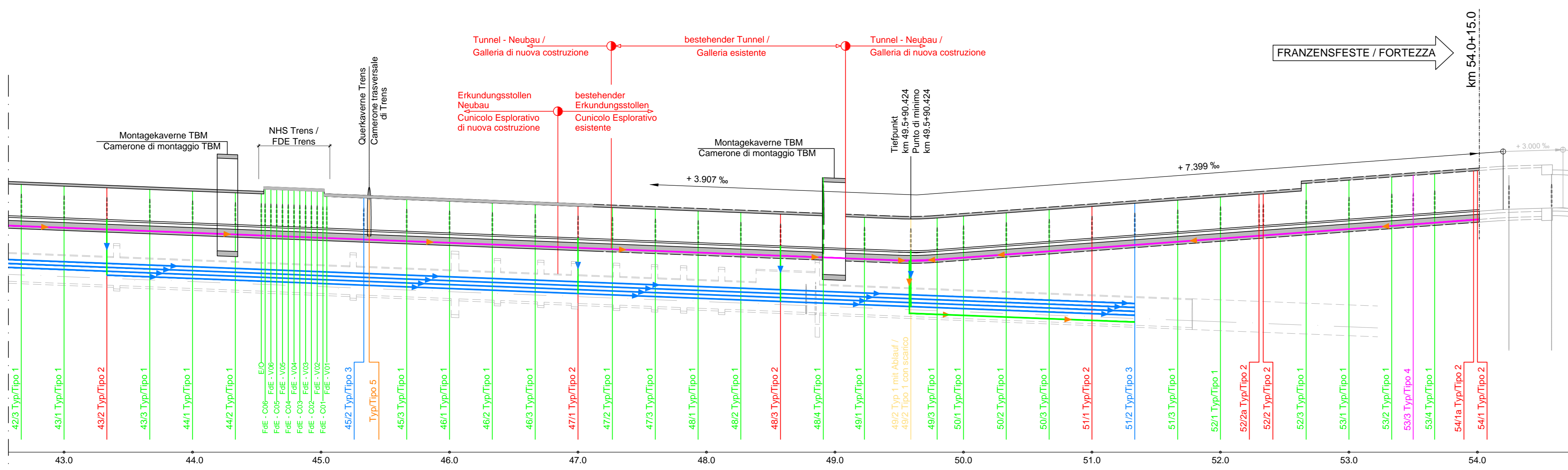
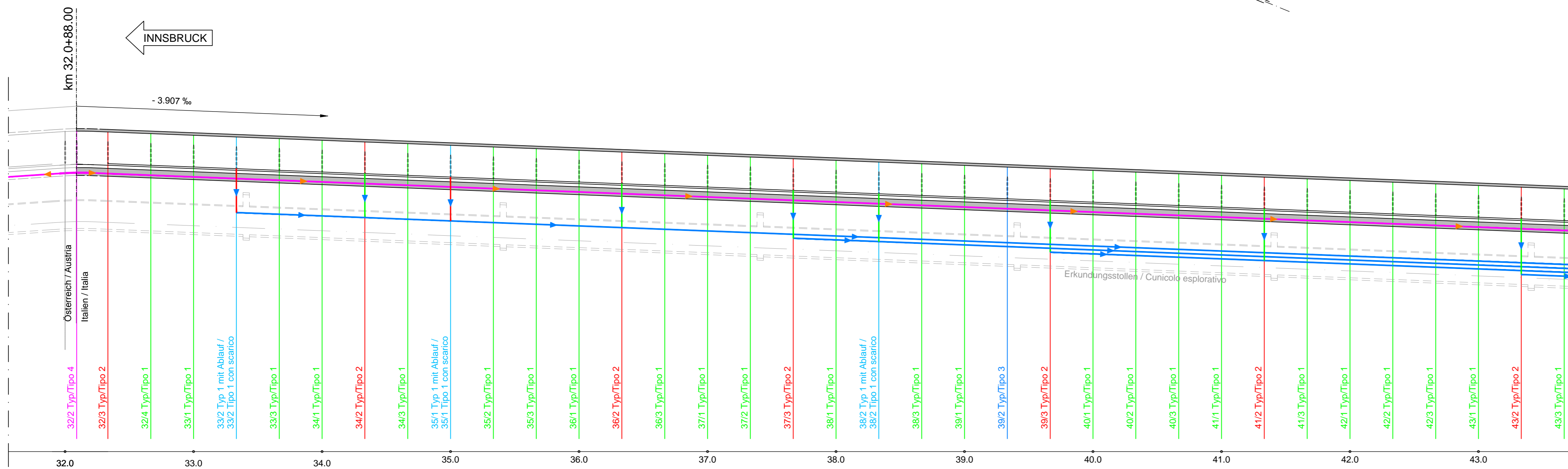


GESAMTSTRECKENFÜHRUNG / TRACCIATO GENERALE
M / Scala 1:20000/4000



ÜBERSICHTSLÄNGENSCHNITT OSTRÖHRE /
PROFILO LONGITUDINALE GENERALE (CANNA EST)
M / Scala 1:20000/2000 (*)



LEGENDE / LEGENDA:

- LAGEPLAN / PLANIMETRIA**
 - Grundwasserfließrichtung und Fahrbahnentwässerung / Direzione flusso acque di falda e di piattaforma
 - Ablauf mit Sammelleitung DN200 mm aus Edelstahl / Scarico con collettore DN200 mm in acciaio inossidabile
 - Ablauf mit Sammelleitung DN300 mm aus Edelstahl / Scarico con collettore DN300 mm in acciaio inossidabile
 - Ablauf - Grundwasser und Fahrbahnentwässerung (Sammelleitungen DN300 mm aus Edelstahl) / Scarico acque di falda e di piattaforma (collettori DN300 mm in acciaio inossidabile)
 - Löschwasserbecken 108 m² / Vasca antincendio 108 m²
 - Provisorische Bauwerke / Opere provvisorie
- QUERSCHLÄGE / CUNICOLI TRASVERSALI**
 - Querschlag Typ 1 / Cunicolo Tipo 1
 - Querschlag Typ 1 mit Ablauf / Cunicolo Tipo 1 con scarico
 - Querschlag Typ 1 mit Ablauf - 49/2 Tiefpunkt / Cunicolo Tipo 1 con scarico - 49/2 Punto di minimo
 - Querschlag Typ 2 / Cunicolo Tipo 2
 - Querschlag Typ 3 / Cunicolo Tipo 3
 - Querschlag Typ 4 / Cunicolo Tipo 4
 - Querschlag Typ 5 / Cunicolo Tipo 5
- LÄNGSSCHNITT / PROFILO LONGITUDINALE**
 - Fahrbahnentwässerung / Direzione flusso acque di piattaforma
 - Grundwasserfließrichtung / Direzione flusso acque di falda
 - PP Rohr DN100 315 mm (DN100 272 mm) / Collettore in PP DN100 315 mm (DN100 272 mm)
 - Sammelleitung DN 200 mm aus Edelstahl / Collettore in acciaio inossidabile DN 200 mm
 - Sammelleitung DN 300 mm aus Edelstahl / Collettore in acciaio inossidabile DN 300 mm
 - Sammelleitung DN 400 mm aus Edelstahl / Collettore in acciaio inossidabile DN 400 mm

(*) **BEACHTUNG / NOTA:**
Der Ordinatenmaßstab des Längsprofils ist, um die Ermittlung der Bauwerkstellung zu erleichtern, verändert worden. / La scala delle ordinate del profilo longitudinale è stata alterata al fine di facilitare l'individuazione della dislocazione delle opere.

Bearbeitungsstand
Stato di elaborazione

Revision	Änderung / Modifiche	Verantwortliche Änderung / Responsabile modifica	Datum / Data
00	Vorvorlage / Consiglia preliminare	Borsari	18.12.2013
10	Endvorlage / Consiglia definitiva	Borsari	31.07.2014
11	Projektanforderung und Umsetzung der Verbesserungen aus dem Prüfverfahren / Completamento progetto e recepimento verifiche	Borsari	09.10.2014
20	Überarbeitung Anlage Dienstleistung Nr. 1 vom 17.10.2014 / Revisione e qualità SCS n.1 del 17.10.14	Borsari	04.12.2014
21	Abgabe für Ausschreibung / Emissione per Appalto	Borsari	13.02.2015

Referenzdokumente
Documenti di riferimento

Identifikationsnummer	Bauteil / Componente	Profil / Profilo
02_H61_EG_991_KLS_D0700_12100	Bauteilches Längsprofil und Trasserung - Oströhre - (Blatt 15/25)	Profilo longitudinale delle opere e di tracciamento - Galleria principale Est (Tav. 15/25)
02_H61_EG_991_KLS_D0700_12101	Bauteilches Längsprofil und Trasserung - Oströhre - (Blatt 16/25)	Profilo longitudinale delle opere e di tracciamento - Galleria principale Est (Tav. 16/25)
02_H61_EG_991_KLS_D0700_12102	Bauteilches Längsprofil und Trasserung - Oströhre - (Blatt 17/25)	Profilo longitudinale delle opere e di tracciamento - Galleria principale Est (Tav. 17/25)
02_H61_EG_991_KLS_D0700_12103	Bauteilches Längsprofil und Trasserung - Oströhre - (Blatt 18/25)	Profilo longitudinale delle opere e di tracciamento - Galleria principale Est (Tav. 18/25)
02_H61_EG_991_KLS_D0700_12104	Bauteilches Längsprofil und Trasserung - Oströhre - (Blatt 19/25)	Profilo longitudinale delle opere e di tracciamento - Galleria principale Est (Tav. 19/25)
02_H61_EG_991_KLS_D0700_12105	Bauteilches Längsprofil und Trasserung - Oströhre - (Blatt 20/25)	Profilo longitudinale delle opere e di tracciamento - Galleria principale Est (Tav. 20/25)
02_H61_EG_991_KLS_D0700_12106	Bauteilches Längsprofil und Trasserung - Oströhre - (Blatt 21/25)	Profilo longitudinale delle opere e di tracciamento - Galleria principale Est (Tav. 21/25)
02_H61_EG_991_KLS_D0700_12107	Bauteilches Längsprofil und Trasserung - Oströhre - (Blatt 22/25)	Profilo longitudinale delle opere e di tracciamento - Galleria principale Est (Tav. 22/25)
02_H61_EG_991_KLS_D0700_12108	Bauteilches Längsprofil und Trasserung - Oströhre - (Blatt 23/25)	Profilo longitudinale delle opere e di tracciamento - Galleria principale Est (Tav. 23/25)
02_H61_EG_991_KLS_D0700_12109	Bauteilches Längsprofil und Trasserung - Oströhre - (Blatt 24/25)	Profilo longitudinale delle opere e di tracciamento - Galleria principale Est (Tav. 24/25)
02_H61_EG_991_KLS_D0700_12110	Bauteilches Längsprofil und Trasserung - Oströhre - (Blatt 25/25)	Profilo longitudinale delle opere e di tracciamento - Galleria principale Est (Tav. 25/25)

Mit Beteiligung der Europäischen Union aus dem Haushalt der Transportsachen Verkehrsministerium Frankreich
Opera finanziata con la partecipazione dell'Unione Europea attraverso il bilancio ordinario di trasporto francese

BRENER BASISTUNNEL
Ausführungsskizzen
Potenziamento asse ferroviaria Monaco - Verona
GALLERIA DI BASE DEL BRENERO
Progettazione esecutiva

D0700: Baulos Mules 2-3 D0700: Loto Mules 2-3

Projektarbeit: WB6
Gesamtbauwerke: Opere generali
Dokumentart: Tipo documento
Entwässerungsplan: Smaltimento delle acque
Titel: Titolo
Allgemeine schematische Darstellung des Drainagesystems und Profils: Schema generale rete di drenaggio e profilo

RT4P **PRO TIER** **PÖRY** **pini swiss engineers** **PASQUALI-HAUSA**

Coordinatore / Responsabile integrazione progettuale: Ing. Enrico Maria Pizzarotti
Fattoriale / Proprietà specialistica: Ing. Enrico Maria Pizzarotti
Fattoriale / Proprietà specialistica: Ing. Enrico Maria Pizzarotti
Fattoriale / Proprietà specialistica: Ing. Enrico Maria Pizzarotti
Fattoriale / Proprietà specialistica: Ing. Enrico Maria Pizzarotti

Datum / Data	Name / Nome	Gesellschaft / Società
13.02.2015	Costa	Pro tier
13.02.2015	Borsari	Pro tier

BRENER BASISTUNNEL
Galleria di Base del Brennero
Brener Basistunnel BBT SE

Projektdatum / Data progetto	Projektnummer / Numero progetto	Skizzennummer / Numero disegno	Skizzenart / Tipo disegno	Skizzenstatus / Stato disegno	Skizzenautor / Autore disegno	Skizzenprüfer / Controllore disegno	Skizzenrevisor / Revisore disegno	Skizzenverleiher / Rilasciatore disegno
02	H61	WB6	993	KEN	D0700	16002	21	0.861