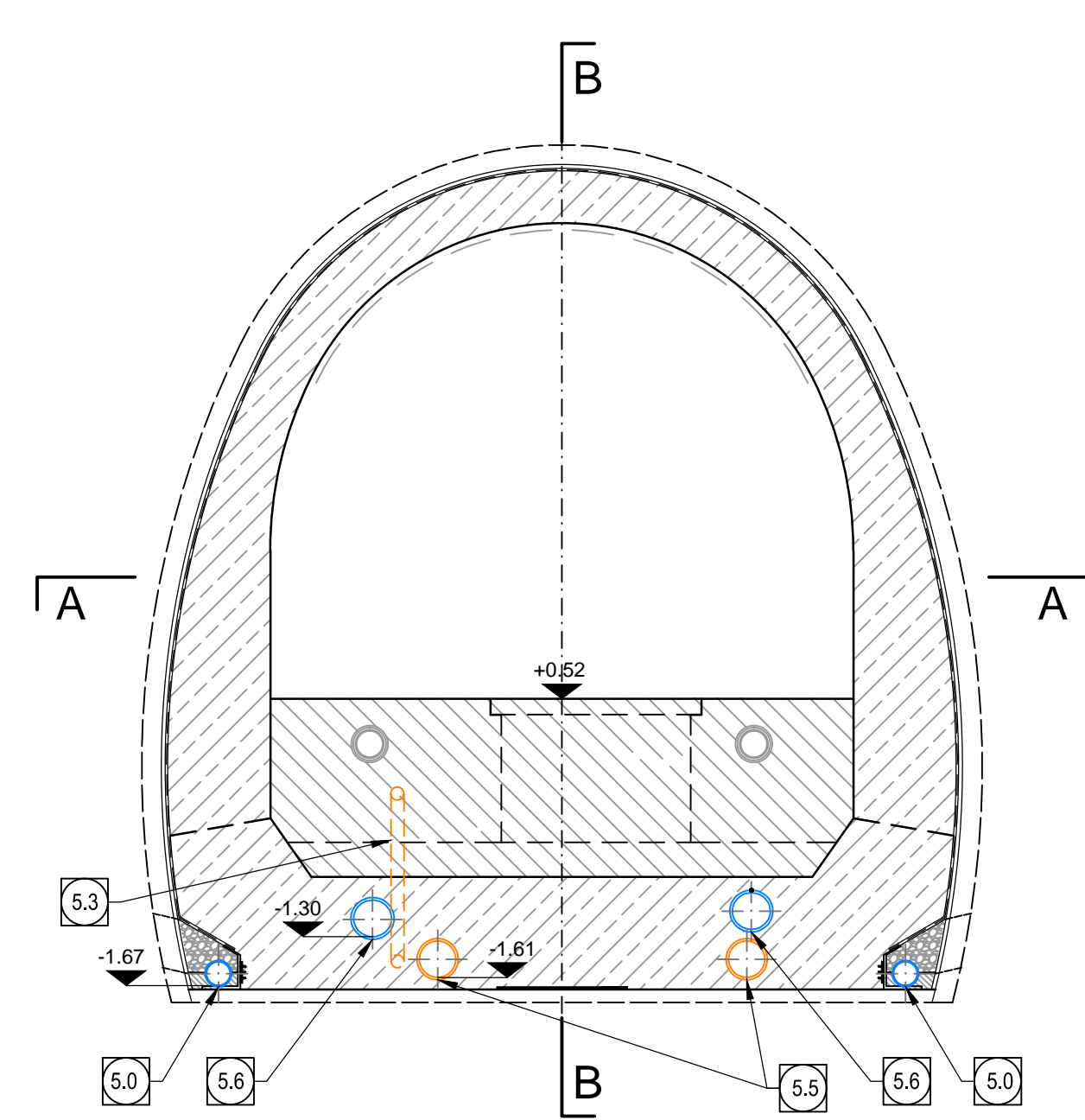


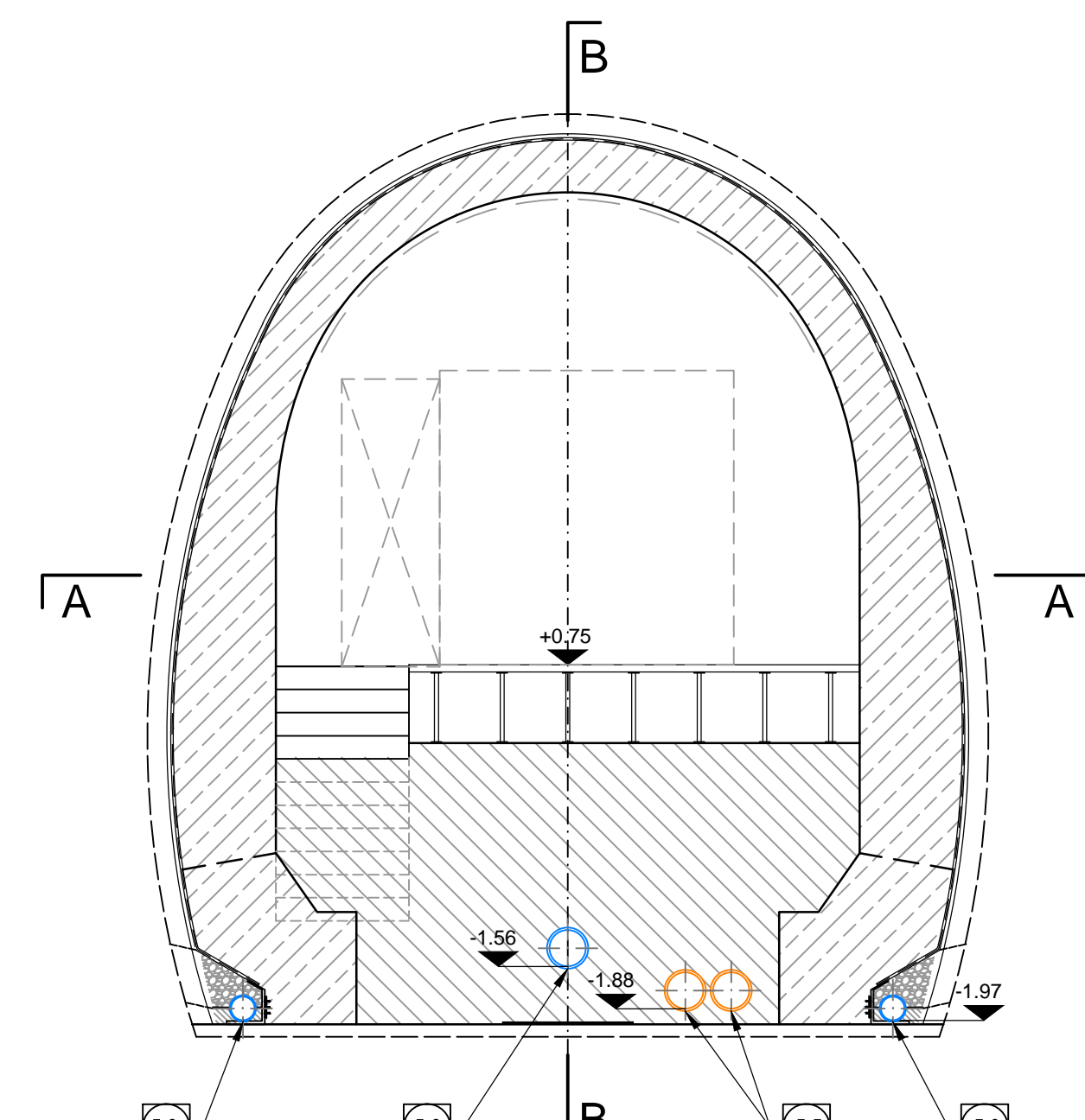
SCHNITT C-C / SEZIONE C-C

(1:50)
0(m) 0.50 1.00 1.50 2.00 2.50 3.00



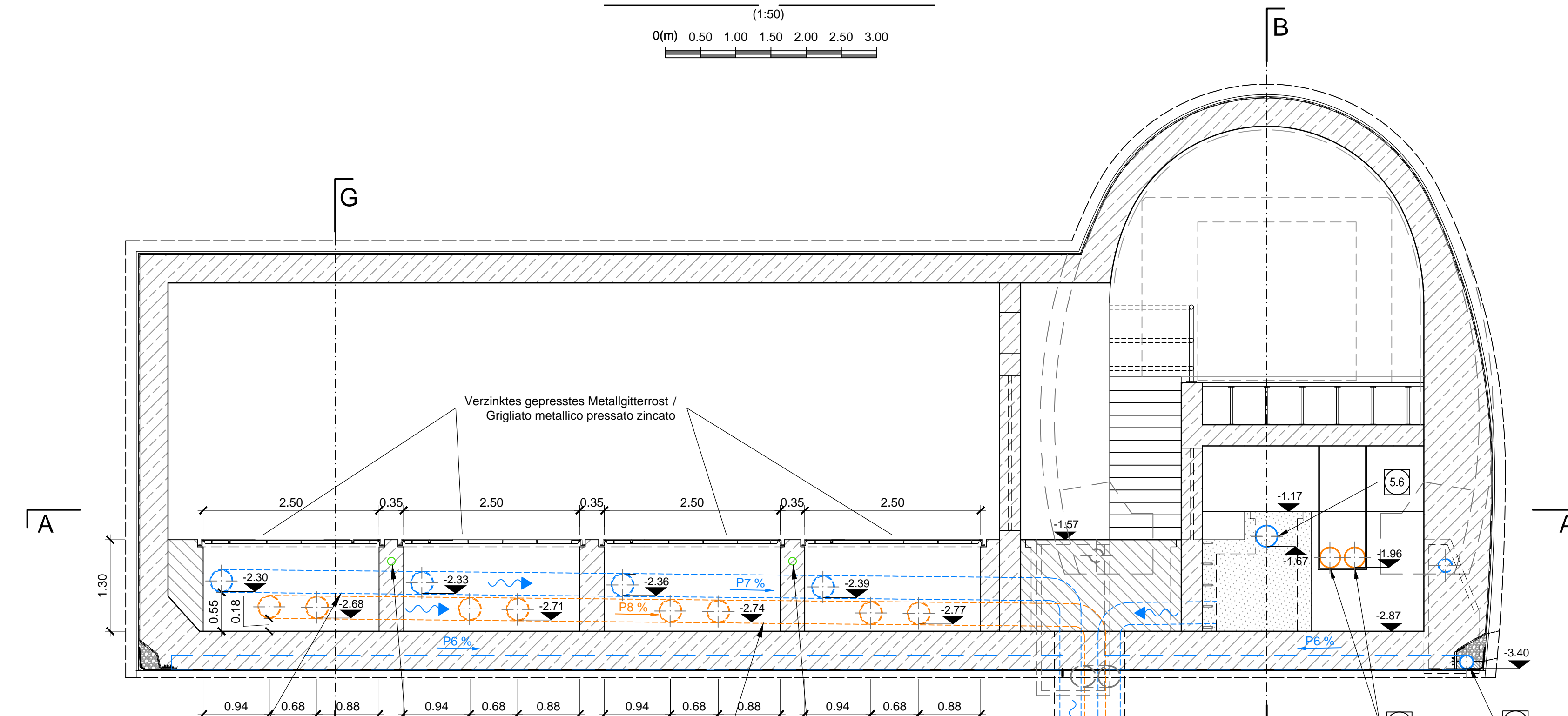
SCHNITT D-D / SEZIONE D-D

(1:50)
0(m) 0.50 1.00 1.50 2.00 2.50 3.00



SCHNITT E-E / SEZIONE E-E

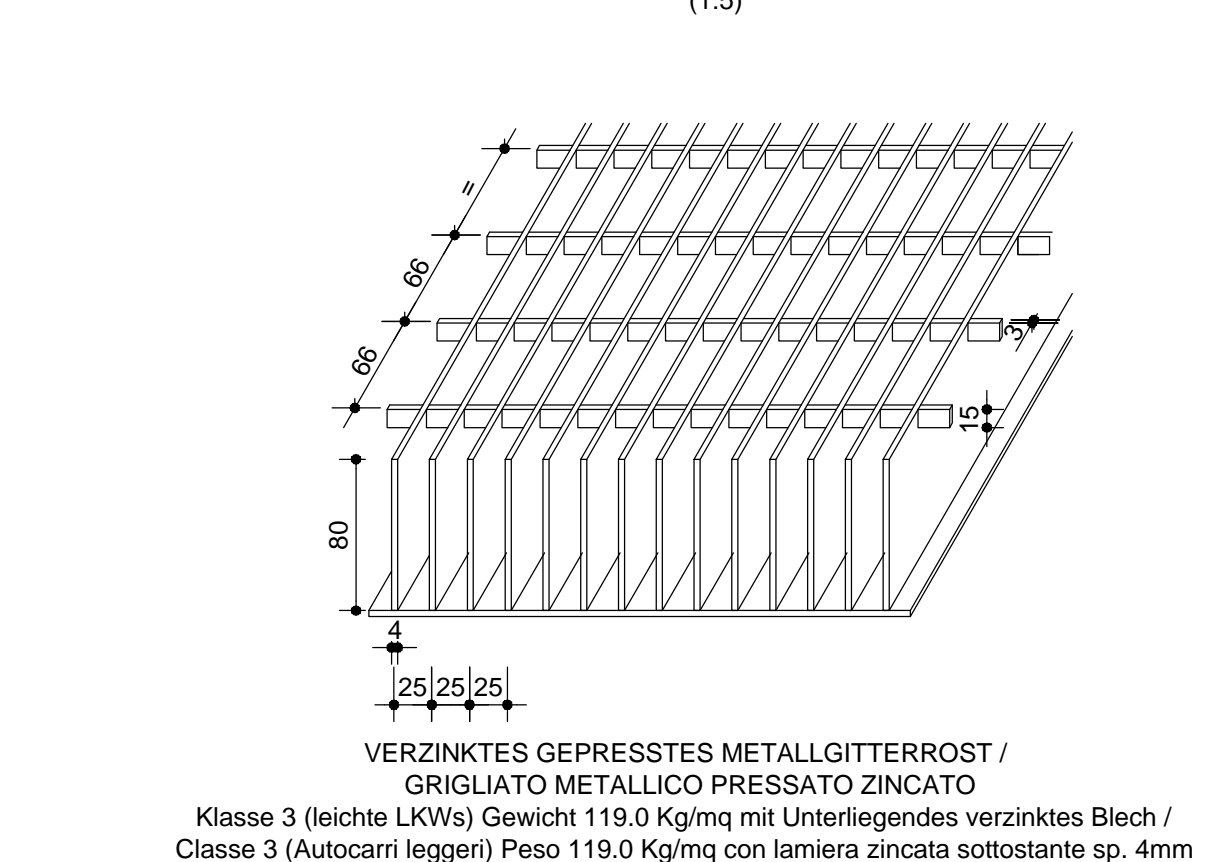
(1:50)
0(m) 0.50 1.00 1.50 2.00 2.50 3.00



GESTALTUNG MIT DACHGEFÄLLE / CONFIGURAZIONE COPPIA PENDENZA									
L (m)	Dachseite / Coperta Est			Gegenseite / Coperta Ovest					
	Klammernummer / Progressiva	FK (%)	CNU	Klammernummer / Progressiva	FK (%)	CNU	FK (%)	CNU	FK (%)
Dachneigung 492 / Coppia travasabile di collegamento 492	02.575	48.54/0.424	P1=1.00 P2=1.30 P3=1.30 P4=1.00	02.575	48.54/0.955	P2=1.52 P3=1.00 P4=1.00	FK=1.10 FK=1.10	FK=1.10 FK=1.10	FK=1.10 FK=1.10

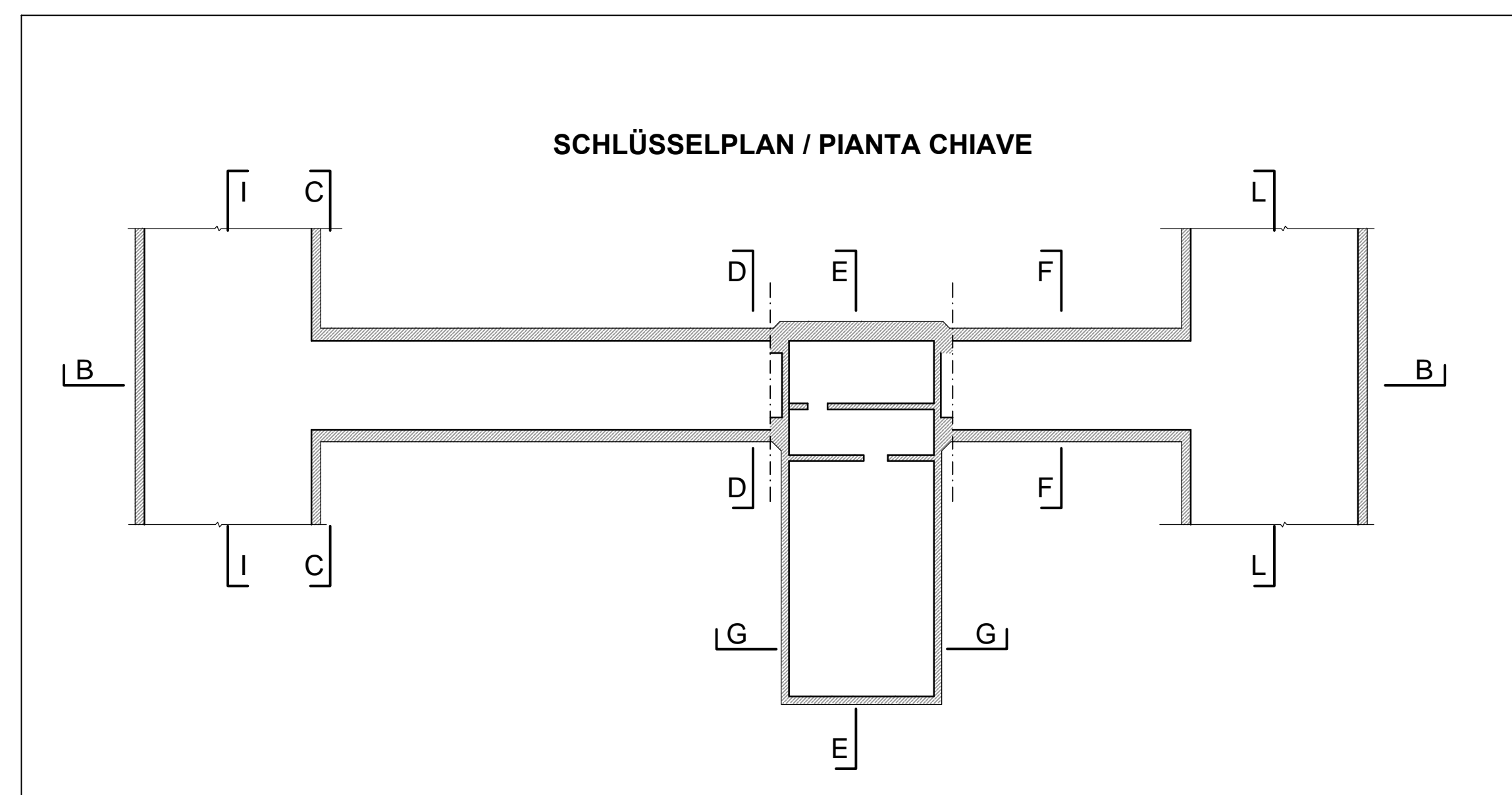
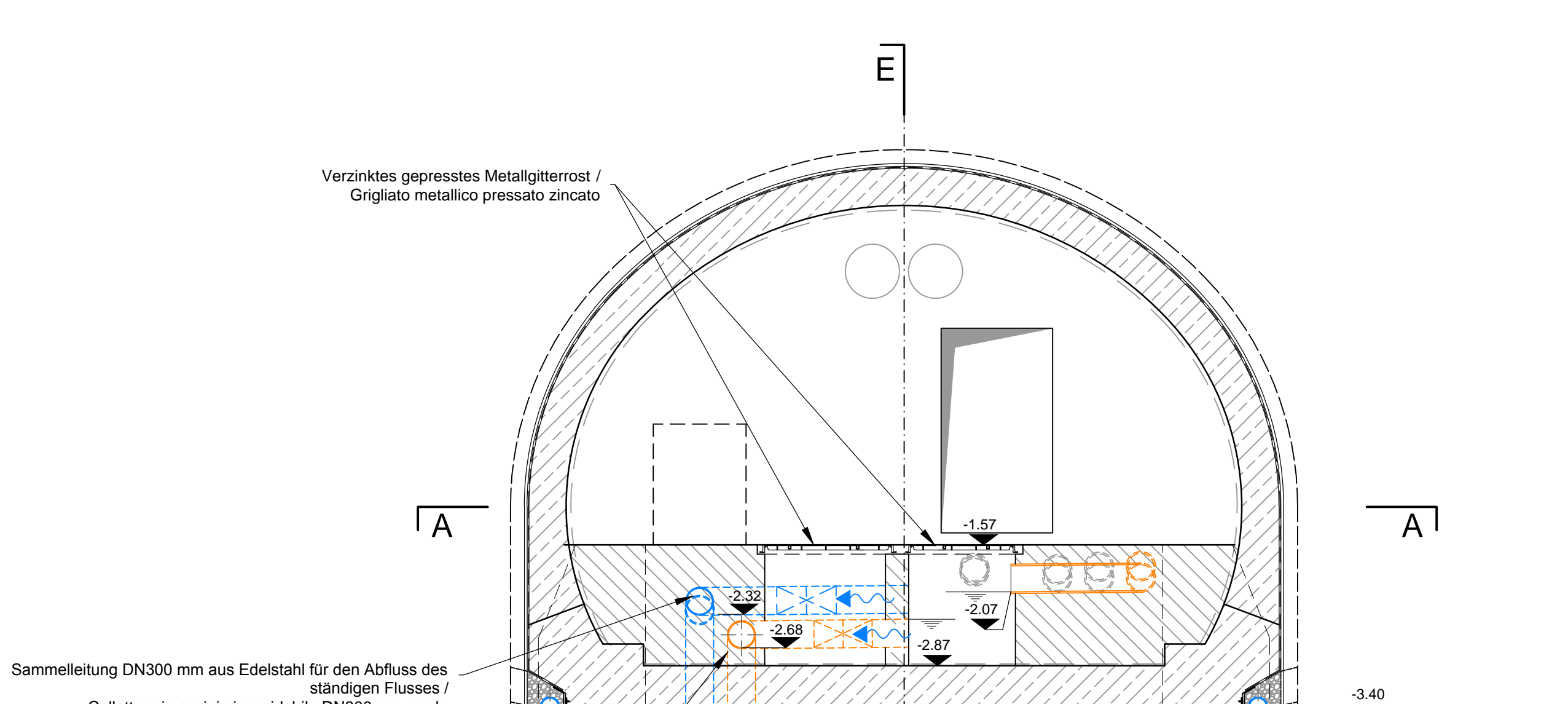
LEGENDE / LEGENDA	
FK (%)	HANGNEIGUNG / PENDENZA FALDA
CNU	ROHR NEIGUNG / PENDENZA COLLETTORE
SOH / P.P.	SOHRENKENNANTE / QUOTA PIANO FERRO GALLERIA DI LINEA
FOK / G.P.	KOTE BODENNEAU QUERVERBINDUNG / QUOTA PIANO DI CALPESTO DEL CLINICOLO

DETAIL GITTERROST / PARTICOLARE GRIGLIATO

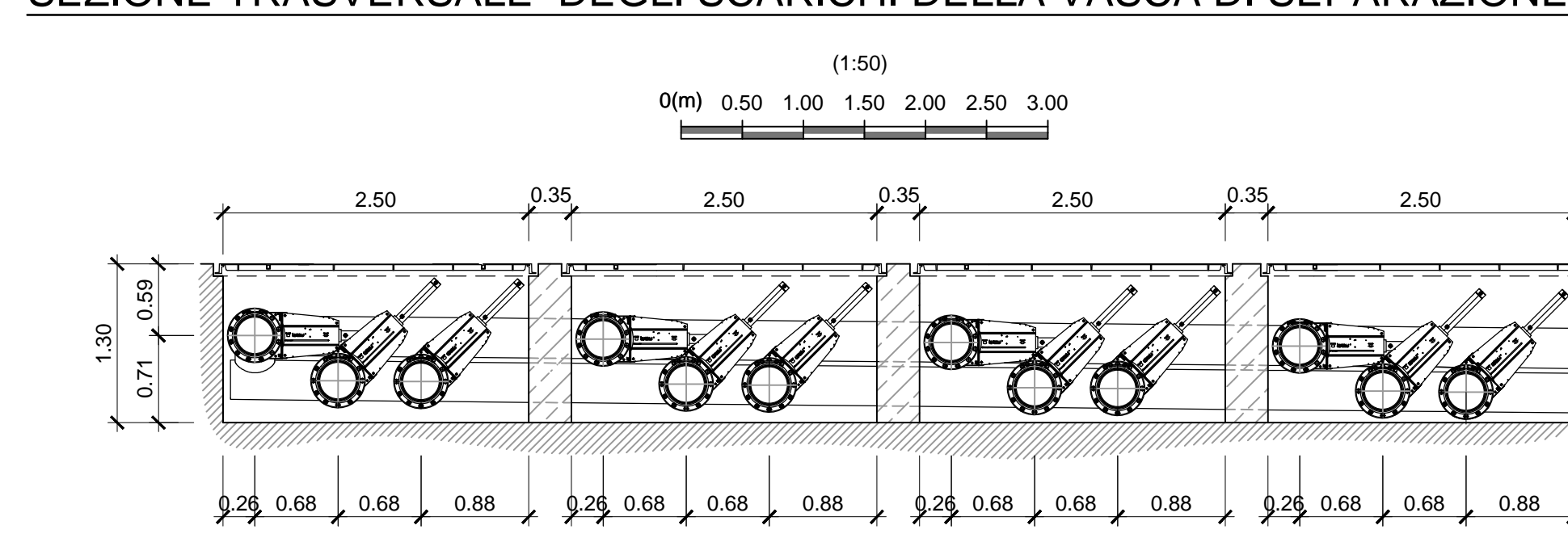


SCHNITT G-G / SEZIONE G-G

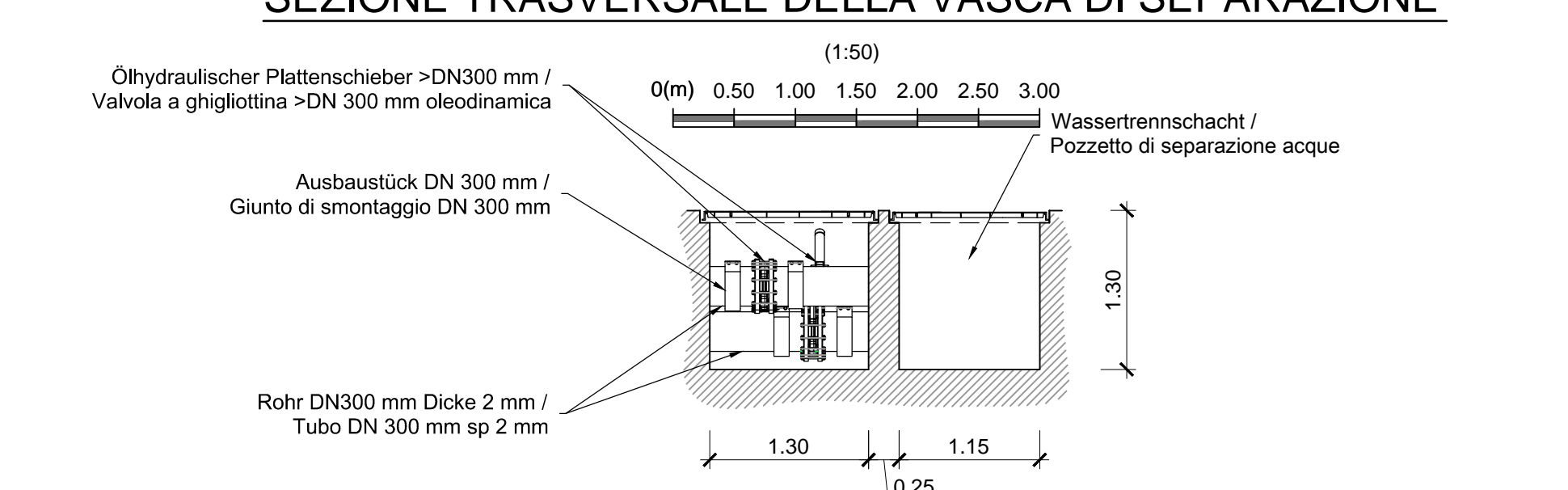
(1:50)
0(m) 0.50 1.00 1.50 2.00 2.50 3.00



QUERSCHNITT DES ABSCHIEDER BECKENS / SEZIONE TRASVERSALE DEGLI SCARICHI DELLA VASCA DI SEPARAZIONE

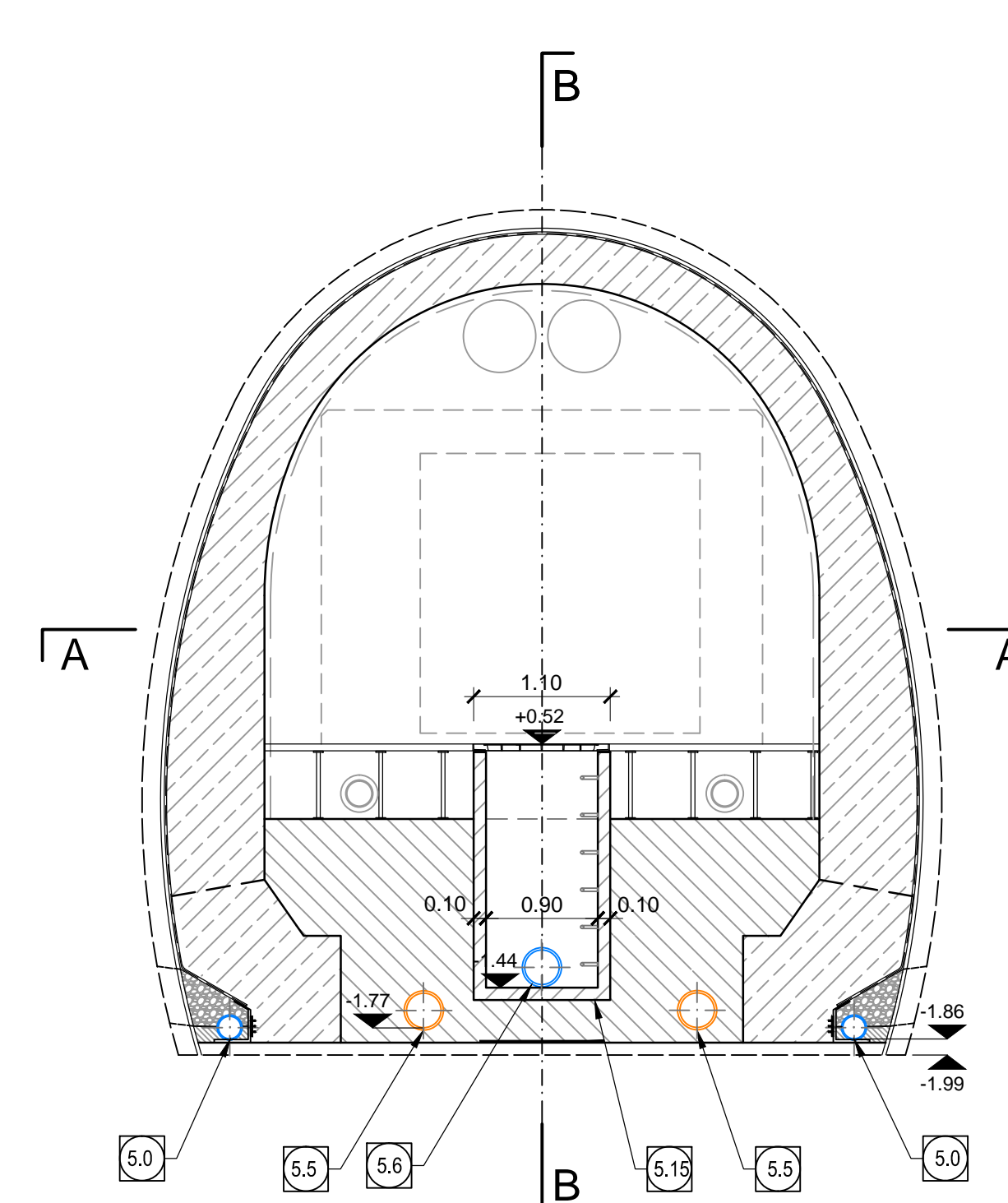


QUERSCHNITT DES ABSCHIEDER BECKENS / SEZIONE TRASVERSALE DELLA VASCA DI SEPARAZIONE



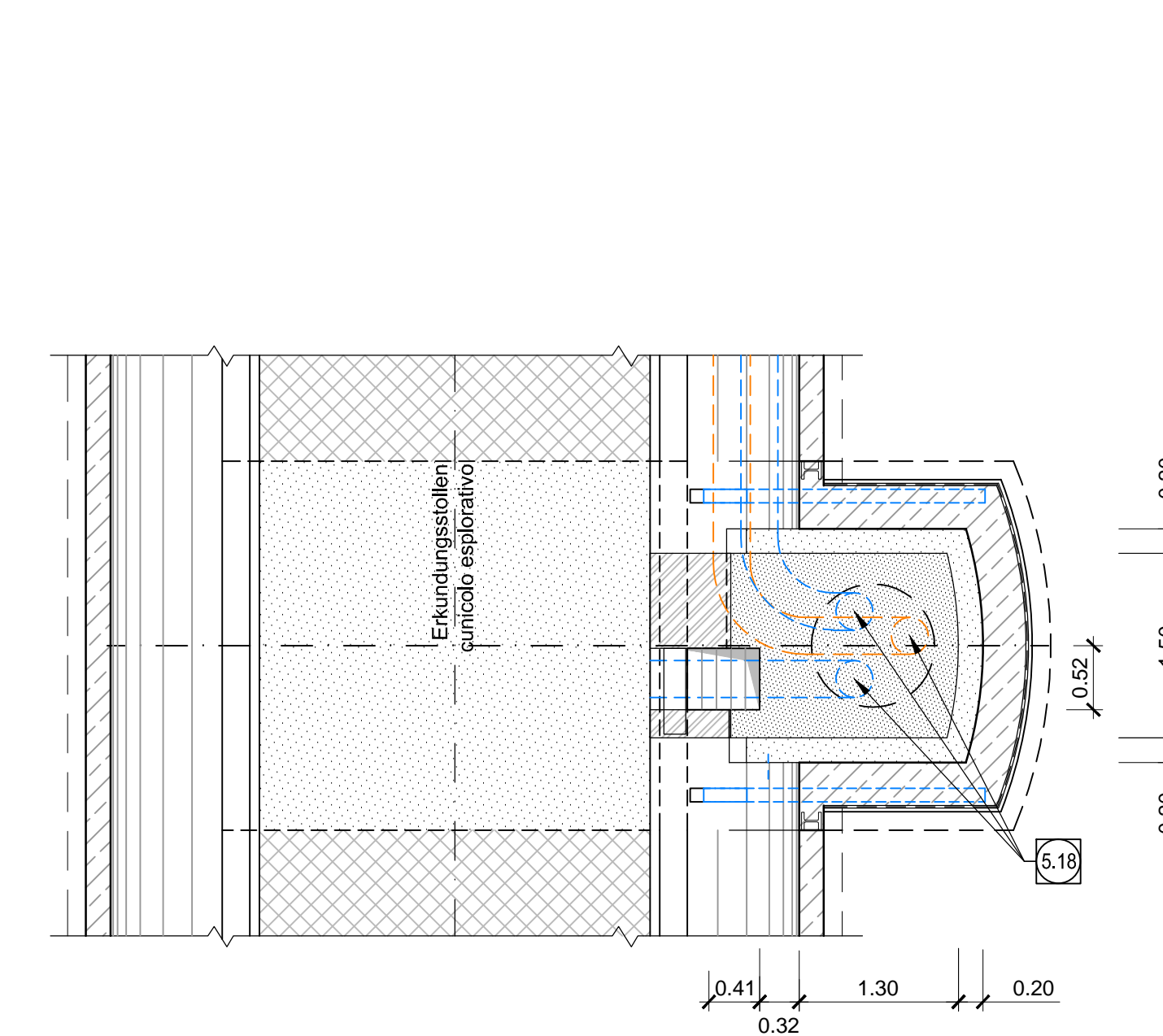
SCHNITT F-F / SEZIONE F-F

(1:50)
0(m) 0.50 1.00 1.50 2.00 2.50 3.00

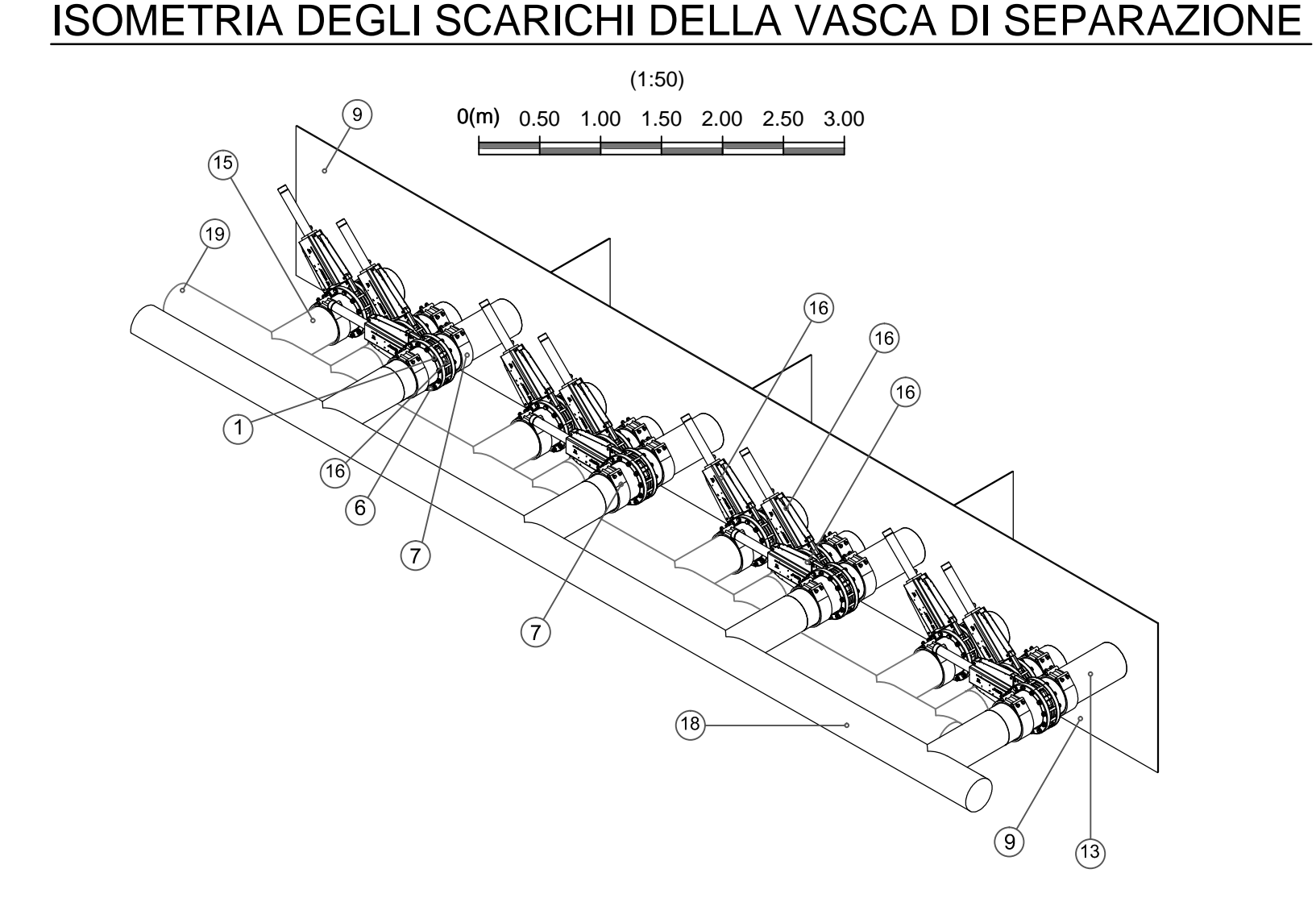


SCHNITT H-H / SEZIONE H-H

(1:50)
0(m) 0.50 1.00 1.50 2.00 2.50 3.00



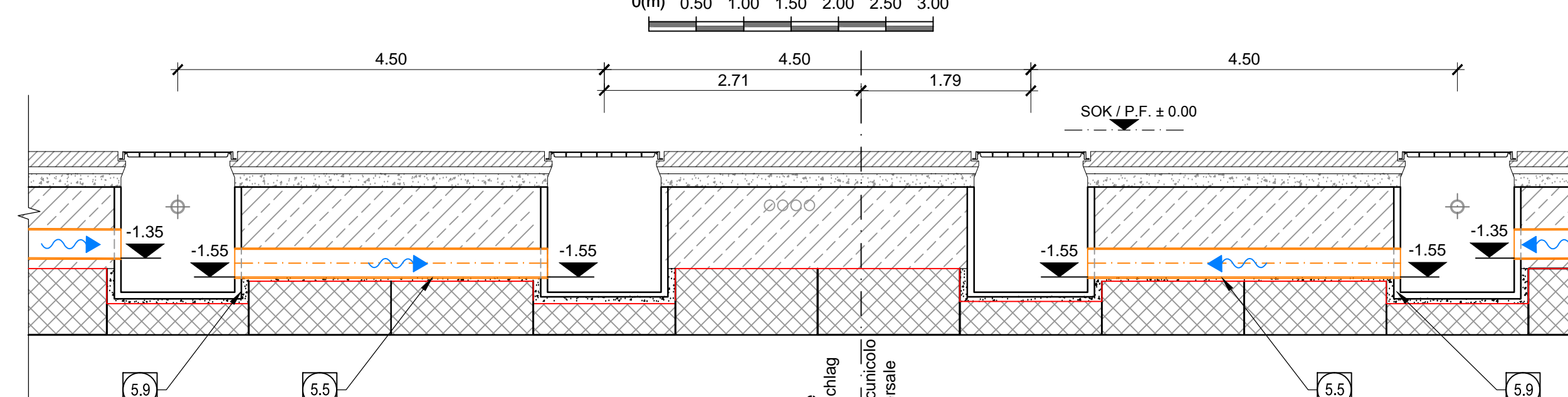
ABFLÜSSEISOMETRIE DES ABSCHIEDER BECKENS / ISOMETRIA DEGLI SCARICHI DELLA VASCA DI SEPARAZIONE



Standort / Posizione	Beschreibung / Descrizione	Material / Materiale
1	Gewindestange M20 / Barra filettata M20	AISI 304
6	Gepresste Leichtflansch DN 300 PN 10 / Flangia leggera stampata DN 300 PN 10	AISI 304
7	Ausbaustück DN 300 mm / Giunto di smontaggio DN 300 mm	AISI 304
9	Vderklammerungsblech Stärke 3 mm / Lamiera inghisaggio sp 3 mm	AISI 304
13	Rohr DN300 mm Dicke 2 mm / Tubo DN 300 mm sp 2 mm	AISI 304
15	Rohr DN300 mm Dicke 2 mm / Tubo DN 300 mm sp 2 mm	AISI 304
16	Öhydraulischer Plattenschieber >DN300 mm / Valvola a ghigliottina >DN 300 mm oleodinamica	AISI 304
18	Rohr DN300 mm Dicke 2 mm / Tubo DN 300 mm sp 2 mm	AISI 304
19	Rohr DN300 mm Dicke 2 mm / Tubo DN 300 mm sp 2 mm	AISI 304

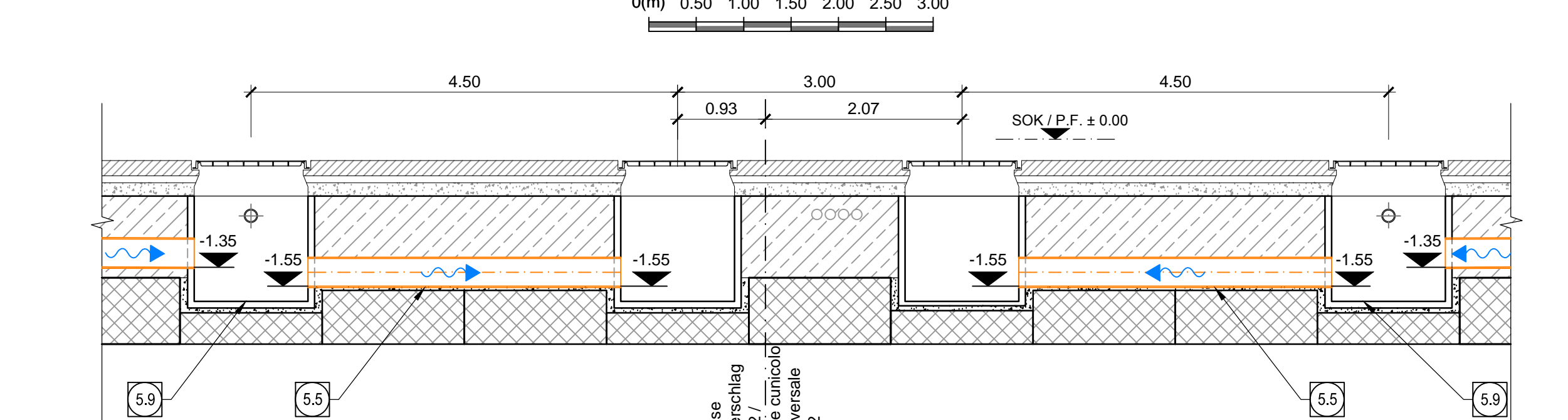
SCHNITT I-I / SEZIONE I-I

(1:50)
0(m) 0.50 1.00 1.50 2.00 2.50 3.00



SCHNITT L-L / SEZIONE L-L

(1:50)
0(m) 0.50 1.00 1.50 2.00 2.50 3.00



- 5.0 Umrandung, geschlitztes Rohr DN400 200 mm Di/D 182 mm aus PP SN16 / Drenaggio acque di falda, collettore microforato DN400 200 mm Di/D 182 mm in PP SN16
- 5.1 Umrandung, geschlitztes Rohr DN400 250 mm Di/D 228 mm aus PP SN16 / Drenaggio acque di falda, collettore microforato DN400 250 mm Di/D 228 mm in PP SN16
- 5.3 Fahrbahnwasserung, nicht geschlitztes Rohr DN100 110 mm Di/D 100 mm aus PP SN16 / Drenaggio acque di piattaforma, collettore non microforato DN100 110 mm Di/D 100 mm in PP SN16
- 5.4 Fahrbahnwasserung, nicht geschlitztes Rohr DN100 315 mm Di/D 288 mm aus PP SN16 / Drenaggio acque di piattaforma, collettore non microforato DN100 315 mm Di/D 288 mm in PP SN16
- 5.6 Umrandung, nicht geschlitztes Rohr DN100 315 mm Di/D 288 mm aus PP SN16 / Drenaggio acque di falda, collettore non microforato DN100 315 mm Di/D 288 mm in PP SN16
- 5.9 Schacht Fahrbahnwasserung Typ F Fertigteil aus Polymerbeton, Außenmaße 84x134 cm, mit Schachdeckel aus Gusseisen mit Kugelhülse 70x120 cm, Klasse B125 nach EN 124 verriegelbar und wasserdicht / Pozzetto TIPO F - Acque di piattaforma. Pozzetto prefabbricato in cls polimerico dim. est. 84x134 cm con chiusura in ghisa sferoidale dim. 70x120 cm bloccabile e tenuta stagna classe B125 secondo EN124
- 5.15 Kontrollschacht Umrandung Typ G, Querschlagdrainage Fertigteil aus Polymerbeton, Außenmaße 104x134 cm, mit Schachdeckel aus Gusseisen mit Kugelhülse 90x120 cm, Klasse B125 nach EN 124 verriegelbar und wasserdicht / Pozzetto TIPO G - Acque di falda, drenaggio cunicolo trasversale. Pozzetto prefabbricato in cls polimerico dim. est. 104x134 cm con chiusura in ghisa sferoidale dim. 90x120 cm bloccabile e tenuta stagna classe B125 secondo EN124
- 5.18 Sammelleitung DN 300 mm aus Edelstahl / Collettore in acciaio inossidabile DN 300 mm

Referenzdokumente

Documenti di riferimento		
02_H61_WB_993_KLP_D0700_16101	Lageplan hydraulische Planung (Blatt 1/14)	Planimetria idraulica di progetto (Tav. 1/14)
02_H61_WB_993_KLP_D0700_16102	Lageplan hydraulische Planung (Blatt 2/14)	Planimetria idraulica di progetto (Tav. 2/14)
02_H61_WB_993_KLP_D0700_16103	Lageplan hydraulische Planung (Blatt 3/14)	Planimetria idraulica di progetto (Tav. 3/14)
02_H61_WB_993_KLP_D0700_16104	Lageplan hydraulische Planung (Blatt 4/14)	Planimetria idraulica di progetto (Tav. 4/14)
02_H61_WB_993_KLP_D0700_16105	Lageplan hydraulische Planung (Blatt 5/14)	Planimetria idraulica di progetto (Tav. 5/14)
02_H61_WB_993_KLP_D0700_16106	Lageplan hydraulische Planung (Blatt 6/14)	Planimetria idraulica di progetto (Tav. 6/14)
02_H61_WB_993_KLP_D0700_16107	Lageplan hydraulische Planung (Blatt 7/14)	Planimetria idraulica di progetto (Tav. 7/14)
02_H61_WB_993_KLP_D0700_16108	Lageplan hydraulische Planung (Blatt 8/14)	Planimetria idraulica di progetto (Tav. 8/14)
02_H61_WB_993_KLP_D0700_16109	Lageplan hydraulische Planung (Blatt 9/14)	Planimetria idraulica di progetto (Tav. 9/14)
02_H61_WB_993_KLP_D0700_16110	Lageplan hydraulische Planung (Blatt 10/14)	Planimetria idraulica di progetto (Tav. 10/14)
02_H61_WB_993_KLP_D0700_16111	Lageplan hydraulische Planung (Blatt 11/14)	Planimetria idraulica di progetto (Tav. 11/14)
02_H61_WB_993_KLP_D0700_16112	Lageplan hydraulische Planung (Blatt 12/14)	Planimetria idraulica di progetto (Tav. 12/14)
02_H61_WB_993_KLP_D0700_16113	Lageplan hydraulische Planung (Blatt 13/14)	Planimetria idraulica di progetto (Tav. 13/14)
02_H61_WB_993_KLP_D0700_16114	Lageplan hydraulische Planung (Blatt 14/14)	Planimetria idraulica di progetto (Tav. 14/14)
02_H61_WB_993_KDP_D0700_16315	Schächte Details (Blatt 1/4)	Particolari pozzi (Tav. 1/4)
02_H61_WB_993_KDP_D0700_16316	Schächte Details (Blatt 2/4)	Particolari pozzi (Tav. 2/4)
02_H61_WB_993_KDP_D0700_16317	Schächte Details (Blatt 3/4)	Particolari pozzi (Tav. 3/4)

Standort / Posizione

Revisions	Änderungen / Modifiche	Vonwem / Da chi	Datum / Data
00	Vorbereitung / Consuegna preliminare	Bonus	18.12.2013
01	Revision / Revisione	Bonus	22.05.2014
02	Endabgabe / Consuegna definitiva	Bonus	31.07.2014
11	Prüfung / Verifizierung und Umsetzung der Verbesseerungen aus dem Prüferbericht / Completamento progetto e implementazione pratica	Bonus	08.10.2014
20	Überarbeitung Projekt Dimensionierung Nr. 1 vom 17.10.2014 / Revisione a progetto Dimensioning Nr. 1 del 17.10.14	Bonus	04.12.2014
21	Abgabe für Ausführung / Emissione per Appalto	Bonus	30.01.2015

Ausbaueisenbahn München-Verona
BRENNER BASISTUNNEL
 Ausführungplanung
GALLERIA DI BASE DEL BRENNERO
 Progettazione esecutiva

D0700: Bauteil Males 2-3 D0700: Lote Males 2-3

Projektant: WBS Operi generali
 Dokumentart: Tipo documento
 Entwässerungsplan Smaltimento delle acque
 Titel: Titolo
 Hydraulikanordnung - Tiefpunkt CT1 (BP 492) (Blatt 2/2) Sistemazione idraulica - Punto di minimo CT1 (BP 492) (Tav. 2/2)

Mandatario / Proprietario: Ing. Enrico Maria Pizzardi
 Mandante / Committente: PÖYRY
 Mandatario / Proprietario: pini swiss engineers
 Mandante / Committente: PASCUALI-HANSA

Bezeichnet / Elabora	Datum / Data	Name / Nome	Gesellschaft / Società
Geprüft / Verificato	30.01.2015	Colletta	Pio Bas
		Name / Nome	Name / Nome
		R. Zulo	R. Bergmeister

Blatt / Foglio: 02 Blatt / Foglio: H61 Blatt / Foglio: WB Blatt / Foglio: 993 Blatt / Foglio: KEN Blatt / Foglio: D0700 Blatt / Foglio: 16203 Blatt / Foglio: 21