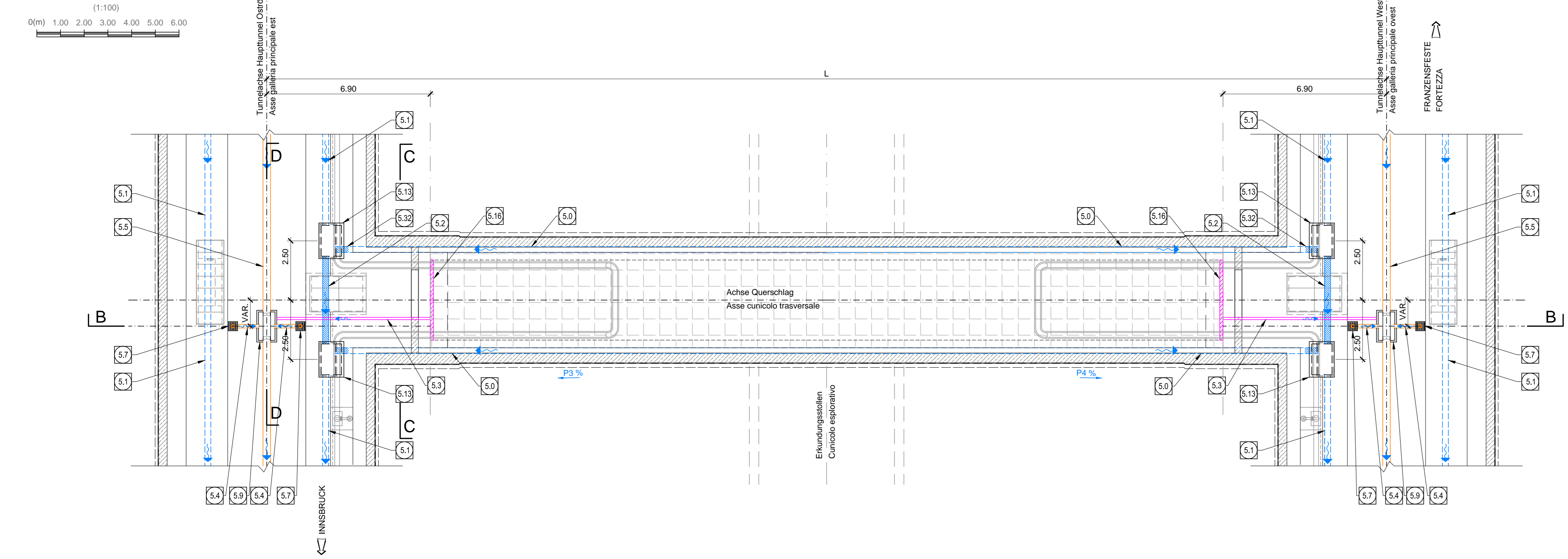
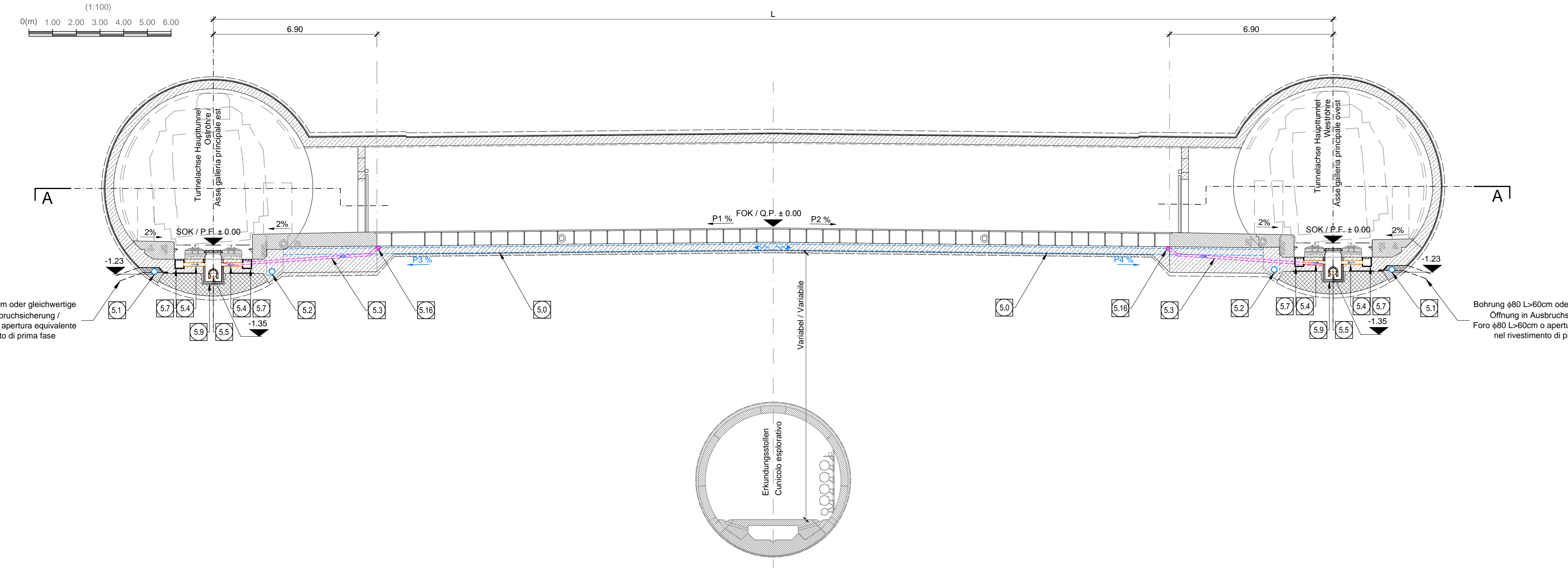


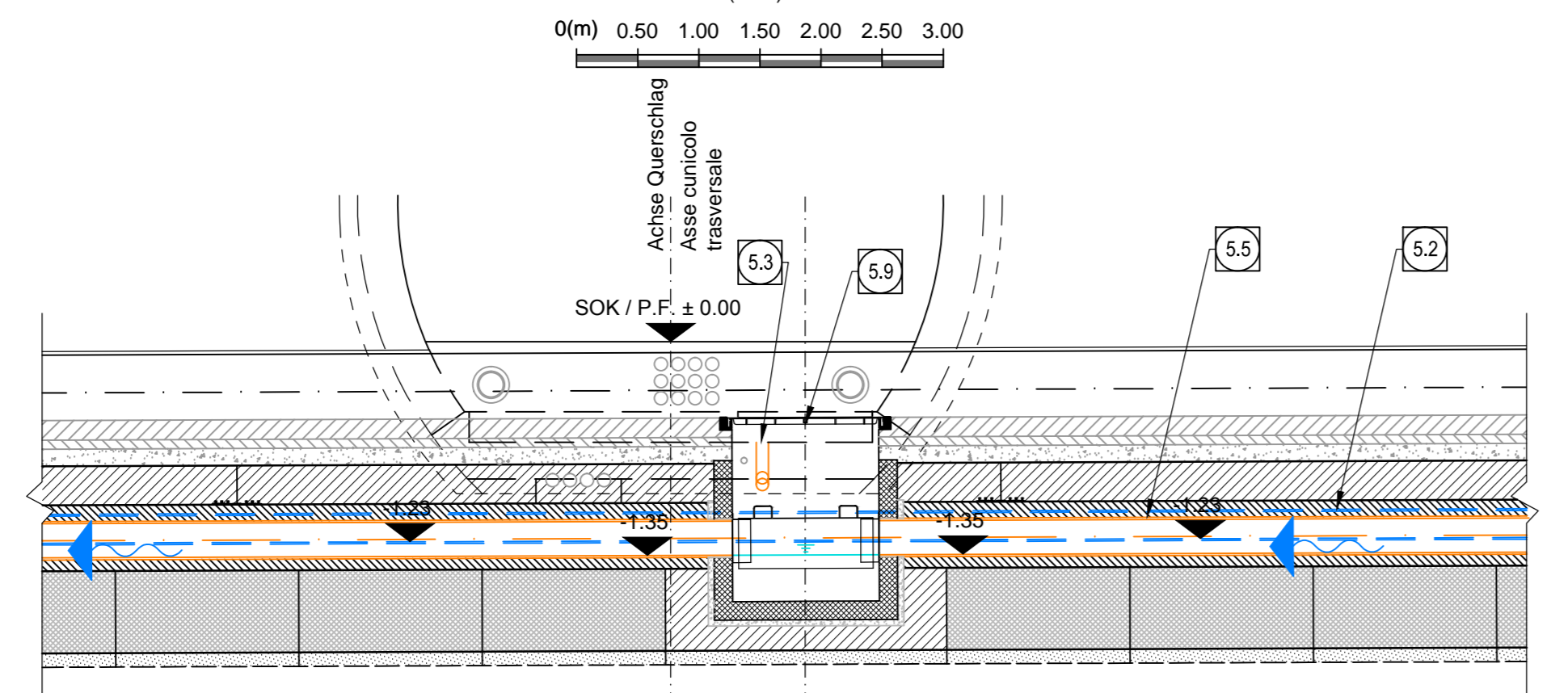
**Schnitt A-A, M 1:100 /  
Sezione A-A, Scala 1:100**



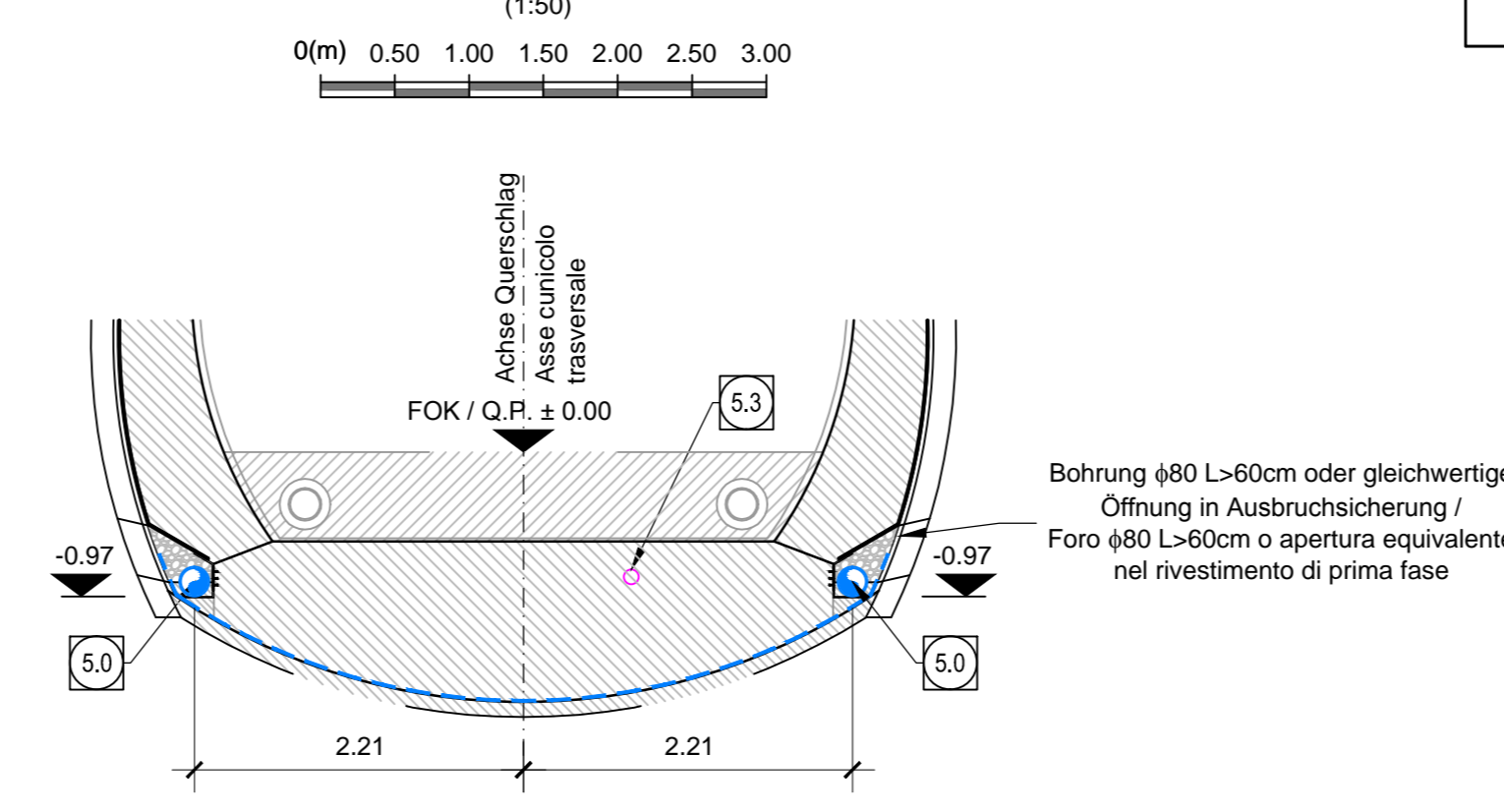
**Schnitt B-B, M 1:100 /  
Sezione B-B, Scala 1:100**



**Schnitt D-D, M 1:50 /  
Sezione D-D, Scala 1:50**



**Schnitt C-C, M 1:50 /  
Sezione C-C, Scala 1:50**

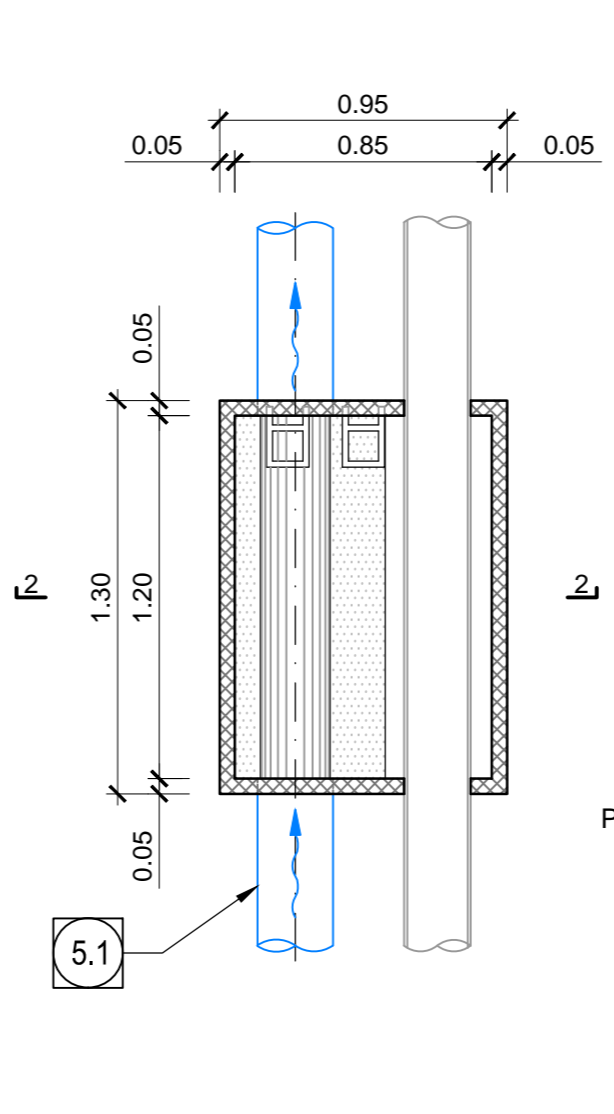


GESTALTUNG MIT DACHGÄLLE / CONFIGURAZIONE DOPPIA PENDENZA					
L [m]	Dachweg / Galleria Est		Weiler / Galleria Ovest		C/N
	Stromaufwärts / Progressiva	FTN	Stromabwärts / Progressiva	FTN	
Querschlag / Cunicolo trasversale di collegamento S02	43.00	50.34-33.000	P1+1.00	P3+1.00	50.34-32.365
Querschlag / Cunicolo trasversale di collegamento S01	47.24	50.04+0.000	P1+1.00	P3+1.00	49.94-45.889
Querschlag / Cunicolo trasversale di collegamento S03	48.805	49.74+0.000	P1+1.00	P3+1.00	49.74-78.619

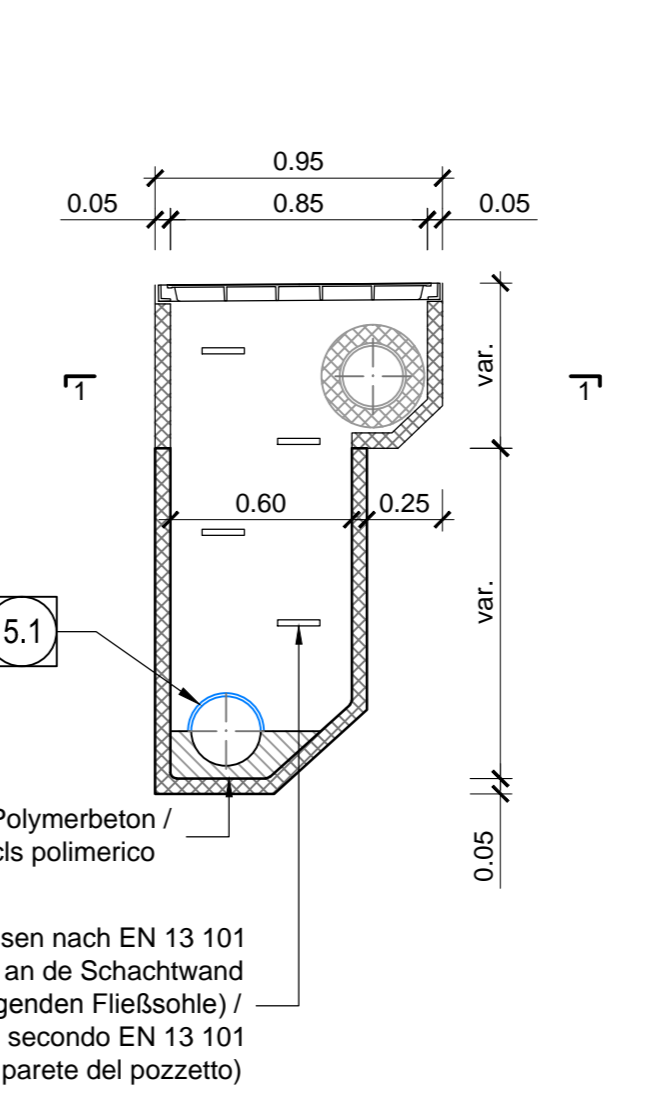
LEGENDE / LEGENDA	
FTN	= MANGIACQUA / PENDENZA FALDA
C/N	= POH NEGILUNG / PENDENZA COLLETTORE
SOK / P.F.	= SCHENKENBEREICHENANTE / QUOTA PIANO FERRO GALLERIA DI LINEA
FOK / Q.P.	= KOTE BODENNAIVEAU QUERVERBINDUNG / QUOTA PIANO DI CALPESTO DEL CUNICOLO

**SCHACHT D / POZZETTO D**

**Schnitt 1-1, M 1:25 /  
Sezione 1-1, Scala 1:25**

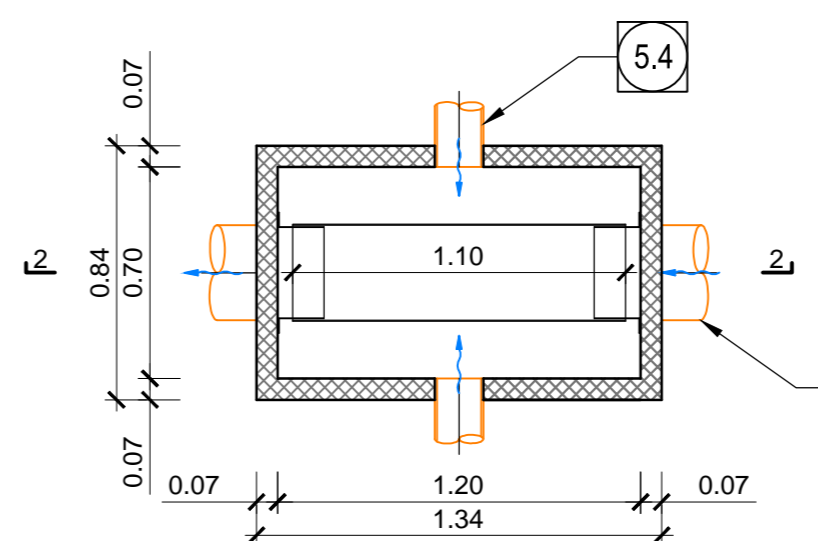


**Schnitt 2-2, M 1:25 /  
Sezione 2-2, Scala 1:25**

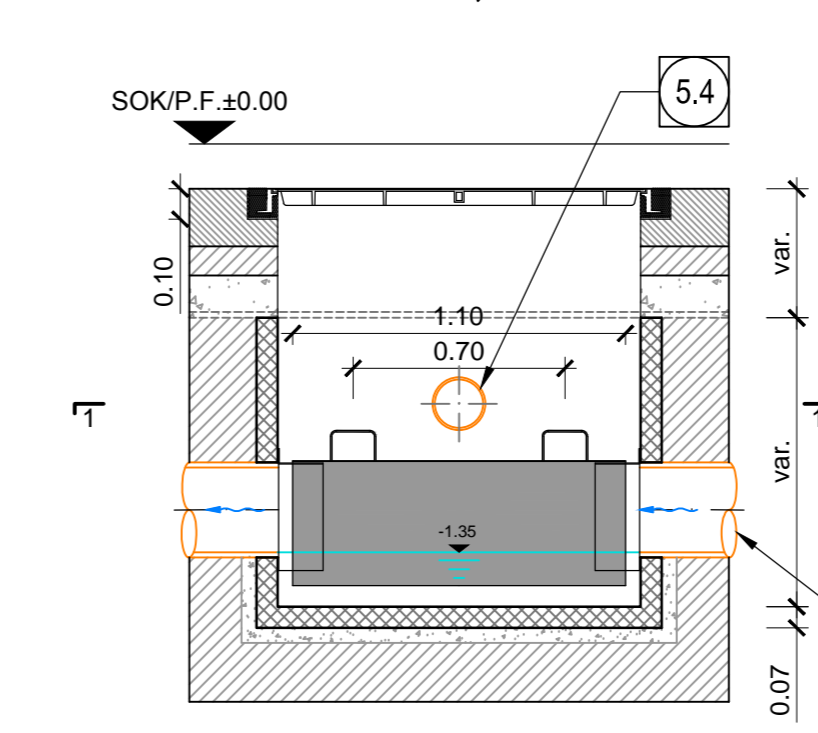


**SCHACHT F / POZZETTO F**

**Schnitt 1-1, M 1:25 /  
Sezione 1-1, Scala 1:25**

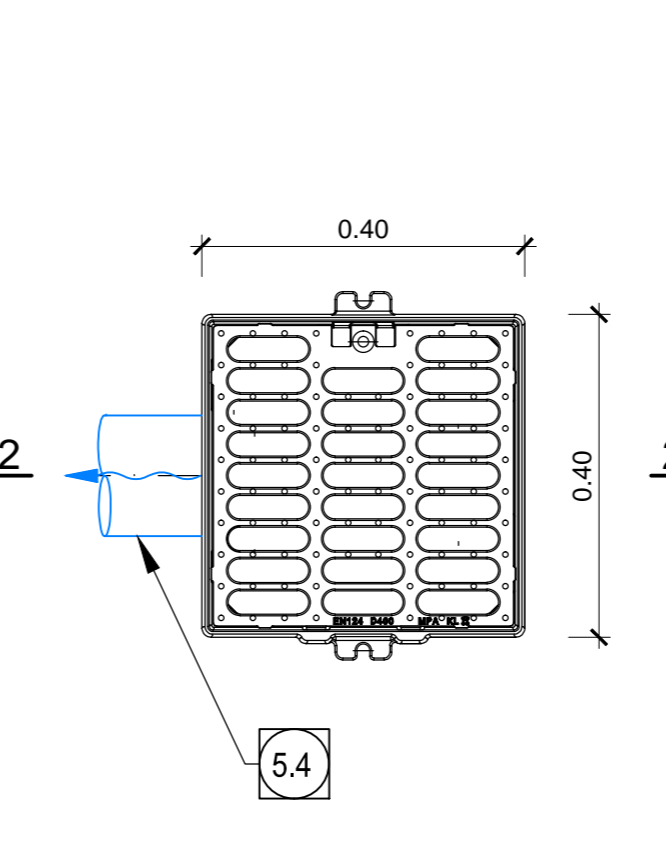


**Schnitt 2-2, M 1:25 /  
Sezione 2-2, Scala 1:25**

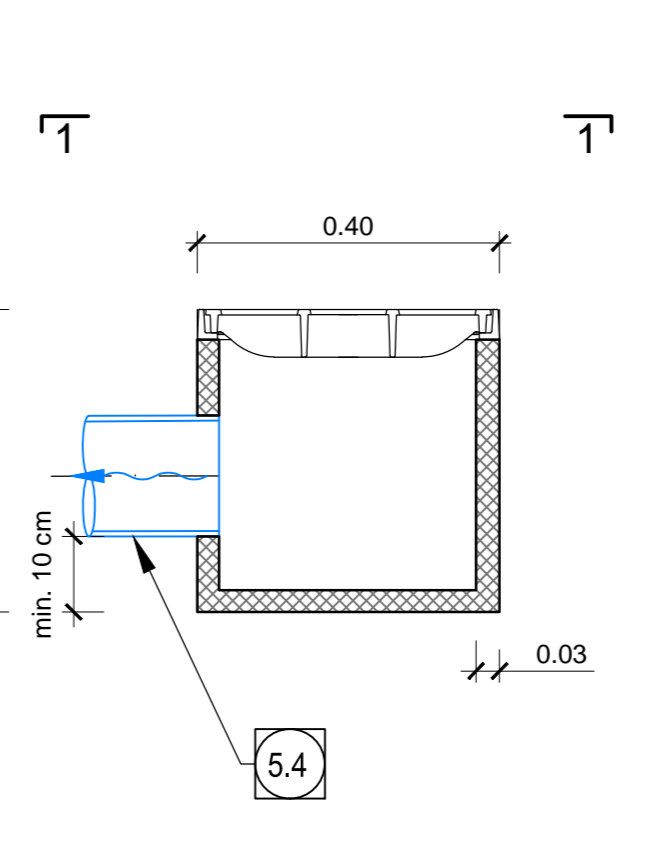


**Einlaufschachtdeckung mit Abfluss / Caditoia con scarico**

**Ansicht 1-1, M 1:10 /  
Vista 1-1, Scala 1:10**



**Schnitt 2-2, M 1:10 /  
Sezione 2-2, Scala 1:10**



- 6.0 Umendrainage, geschütztes Rohr  
DN/OD 200 mm D/ID 182 mm aus PP SN16 /  
Drenaggio acque di falda, collettore microforato  
DN/OD 200 mm D/ID 182 mm in PP SN16
- 6.1 Umendrainage, geschütztes Rohr  
DN/OD 250 mm D/ID 228 mm aus PP SN16 /  
Drenaggio acque di falda, collettore microforato  
DN/OD 250 mm D/ID 228 mm in PP SN16
- 6.2 Umendrainage, nicht geschütztes Rohr  
DN/OD 250 mm D/ID 228 mm aus PP SN16 /  
Drenaggio acque di falda, collettore non microforato  
DN/OD 250 mm D/ID 228 mm in PP SN16
- 6.3 Fahrbahnentwässerung, nicht geschütztes Rohr  
DN/OD 110 mm D/ID 100 mm aus PP SN16 /  
Drenaggio acque di piattaforma, collettore non microforato  
DN/OD 110 mm D/ID 100 mm in PP SN16
- 6.4 Fahrbahnentwässerung, nicht geschütztes Rohr  
DN/OD 160 mm D/ID 146 mm aus PP SN16 /  
Drenaggio acque di piattaforma, collettore non microforato  
DN/OD 160 mm D/ID 146 mm in PP SN16
- 6.5 Fahrbahnentwässerung, nicht geschütztes Rohr  
DN/OD 315 mm D/ID 288 mm aus PP SN16 /  
Drenaggio acque di piattaforma, collettore non microforato  
DN/OD 315 mm D/ID 288 mm in PP SN16
- 6.7 Einlaufschachtdeckung aus Gusseisen mit Kugelgraphit Klasse B125, Außenmaße 40x40 cm  
mit Unterlage aus Polymerbeton /  
Caditoia in ghisa sferoidale dim. est. 40x40 cm classe B125 con pozzetto sottostante  
in calcestruzzo polimerico
- 6.8 Schacht Fahrbahnentwässerung Typ F Fertigliaus aus Polymerbeton,  
Außenmaße 84x134 cm, mit Schichtschüssel aus Gusseisen  
mit Kugelgraphit 70x120 cm, Klasse B125 nach EN 124 verriegelbar und wasserdicht /  
Pozzetto prefabbricato in cls polimerico dim. est. 84x134 cm con chiusura in ghisa sferoidale  
dim. 70x120 cm bloccabile e a tenuta stagna classe B125 secondo EN124
- 6.9 Kontrollschacht Umendrainage Typ D, TBM-Vortrieb mit Löschwasserleitung  
Fertigliaus aus Polymerbeton, Außenmaße 705x130 cm, mit Schichtschüssel aus Gusseisen  
mit Kugelgraphit 85x120 cm, Klasse B125 nach EN 124 verriegelbar und wasserdicht /  
Pozzetto TIPO D - Acque di falda scavo TEM, con collettore anelliforme  
Pozzetto prefabbricato in cls polimerico dim. est. 705x130 cm con chiusura in ghisa sferoidale  
dim. 85x120 cm bloccabile e a tenuta stagna classe B125 secondo EN124
- 6.10 Querrinne aus Polymerbeton für Fahrbahnentwässerung, Maße 135x150 mm,  
mit Gitterrost aus Gusseisen mit Kugelgraphit Klasse B125 nach EN 124 /  
Canaletta in cls polimerico dim. 135x150 mm con griglia in ghisa sferoidale classe B125 secondo EN124
- 6.20 Umendrainage, nicht geschütztes Rohr  
DN/OD 200 mm D/ID 182 mm aus PP SN16 /  
Drenaggio acque di falda, collettore non microforato  
DN/OD 200 mm D/ID 182 mm in PP SN16

**BEMERKUNG / NOTA**  
1) Alle Kontrollschächte über 1.50 m hoch werden mit sämtlichen notwendigen  
Sicherheitsausstattungen ausgerüstet sein, wie Steigleiter mit Fallschutz und rutschfeste  
Stufen. / Tutti i pozzetti d'ispezione con altezza superiore a 1.50 m saranno dotati di tutte  
le attrezzature di sicurezza necessarie quali scale alla marinara con protezioni  
anticaduta e scalini antiscivolo.

**Referenzdokumente**

Revisione / Revisione	Descrizione / Descrizione	Autore / Autore	Verantwortlicher / Responsabile modifica	Datum / Data
02_H61_WB_993_KLP_D0700_16101	Lageplan hydraulische Planung (Blatt 1/14)		Planimetria idraulica di progetto (Tav. 1/14)	
02_H61_WB_993_KLP_D0700_16102	Lageplan hydraulische Planung (Blatt 2/14)		Planimetria idraulica di progetto (Tav. 2/14)	
02_H61_WB_993_KLP_D0700_16103	Lageplan hydraulische Planung (Blatt 3/14)		Planimetria idraulica di progetto (Tav. 3/14)	
02_H61_WB_993_KLP_D0700_16104	Lageplan hydraulische Planung (Blatt 4/14)		Planimetria idraulica di progetto (Tav. 4/14)	
02_H61_WB_993_KLP_D0700_16105	Lageplan hydraulische Planung (Blatt 5/14)		Planimetria idraulica di progetto (Tav. 5/14)	
02_H61_WB_993_KLP_D0700_16106	Lageplan hydraulische Planung (Blatt 6/14)		Planimetria idraulica di progetto (Tav. 6/14)	
02_H61_WB_993_KLP_D0700_16107	Lageplan hydraulische Planung (Blatt 7/14)		Planimetria idraulica di progetto (Tav. 7/14)	
02_H61_WB_993_KLP_D0700_16108	Lageplan hydraulische Planung (Blatt 8/14)		Planimetria idraulica di progetto (Tav. 8/14)	
02_H61_WB_993_KLP_D0700_16109	Lageplan hydraulische Planung (Blatt 9/14)		Planimetria idraulica di progetto (Tav. 9/14)	
02_H61_WB_993_KLP_D0700_16110	Lageplan hydraulische Planung (Blatt 10/14)		Planimetria idraulica di progetto (Tav. 10/14)	
02_H61_WB_993_KLP_D0700_16111	Lageplan hydraulische Planung (Blatt 11/14)		Planimetria idraulica di progetto (Tav. 11/14)	
02_H61_WB_993_KLP_D0700_16112	Lageplan hydraulische Planung (Blatt 12/14)		Planimetria idraulica di progetto (Tav. 12/14)	
02_H61_WB_993_KLP_D0700_16113	Lageplan hydraulische Planung (Blatt 13/14)		Planimetria idraulica di progetto (Tav. 13/14)	
02_H61_WB_993_KLP_D0700_16114	Lageplan hydraulische Planung (Blatt 14/14)		Planimetria idraulica di progetto (Tav. 14/14)	
02_H61_WB_993_KLP_D0700_16315	Schachte Details (Blatt 1/4)		Particolari pozzetti (Tav. 1/4)	
02_H61_WB_993_KLP_D0700_16316	Schachte Details (Blatt 2/4)		Particolari pozzetti (Tav. 2/4)	
02_H61_WB_993_KLP_D0700_16317	Schachte Details (Blatt 3/4)		Particolari pozzetti (Tav. 3/4)	

**Bearbeitungsstand**

Revisione / Revisione	Veränderung / Modifiche	Verantwortlicher / Responsabile modifica	Datum / Data
00	Vorstudie / Consuegni preliminare	Borsari	19.08.2013
01	Revision / Revisione	Borsari	22.05.2014
10	Endabgabe / Consuegni definitiva	Borsari	31.07.2014
11	Projektanforderung und Linienführung der Vorarbeiten / Completamento progetto e impostazione definitiva	Borsari	09.10.2014
20	Überarbeitung mitige Darstellung 11 vom 17.10.2014 / Revisione a tempo 02/11 dal 17.10.14	Borsari	04.12.2014
21	Abgabe für Ausschreibung / Emissione per Appalto	Borsari	30.01.2015

**Ausbau Eisenbahnstrecke München-Venedig  
BRENNER BASISTUNNEL**  
Ausführungsplanung

Potenziamento asse ferroviaria Monaco - Verona  
**GALLERIA DI BASE DEL BRENNERO**  
Progettazione esecutiva

D0700: Balzo Mault 2-3	D0700: Loto Mault 2-3
------------------------	-----------------------

Projektleiter: WEBB

Gesamtbauwerke: Opere generali

Dokumentart: Tipo documento

Entwässerungsplan: Smaltimento delle acque

Hydraulikanordnung - CT1-GL-MA: Sistemazione idraulica - CT1-GL-MA

Gestaltung mit Dachgäelle: Configurazione doppia pendenza

Mandatant / Mandatant	Mandante / Mandante	Mandante / Mandante	Mandante / Mandante
PIERO PETER	POYRY	pini swiss engineers	PASQUALI HAUSA

Partner / Partner	Partner / Partner	Partner / Partner	Partner / Partner
Ing. Enrico Maria Pizzarotti	Ing. Enrico Maria Pizzarotti	Ing. Enrico Maria Pizzarotti	Ing. Enrico Maria Pizzarotti

Berechnung / Calcolo	Datum / Data	Name / Nome	Gesellschaft / Società
Berechnung / Calcolo	30.01.2015	Colletti	Pio Itar
Geprüft / Verificato	30.01.2015	Borsari	Pio Itar

Projekt / Progetto	Rev. / Revisione	Ver. / Versione	Stück / Foglio	Messung / Misura
02	H61	WB	993	KEN