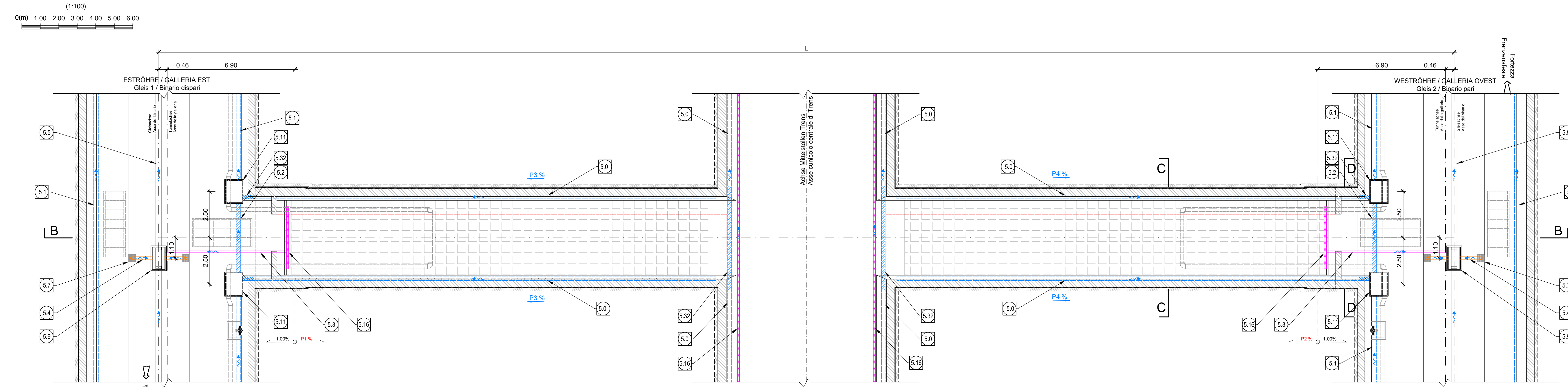
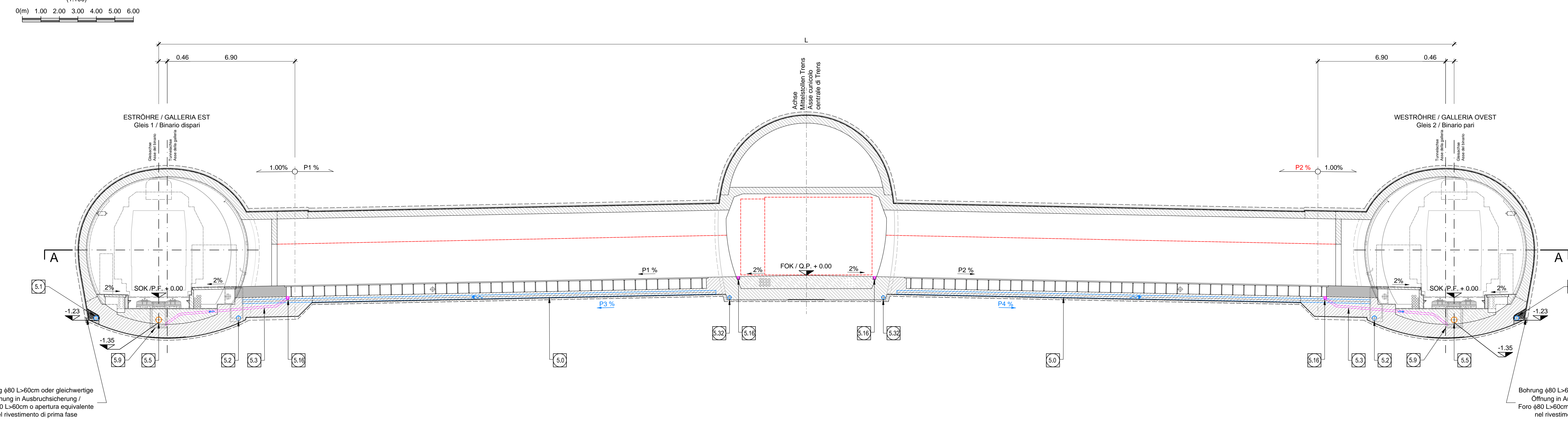


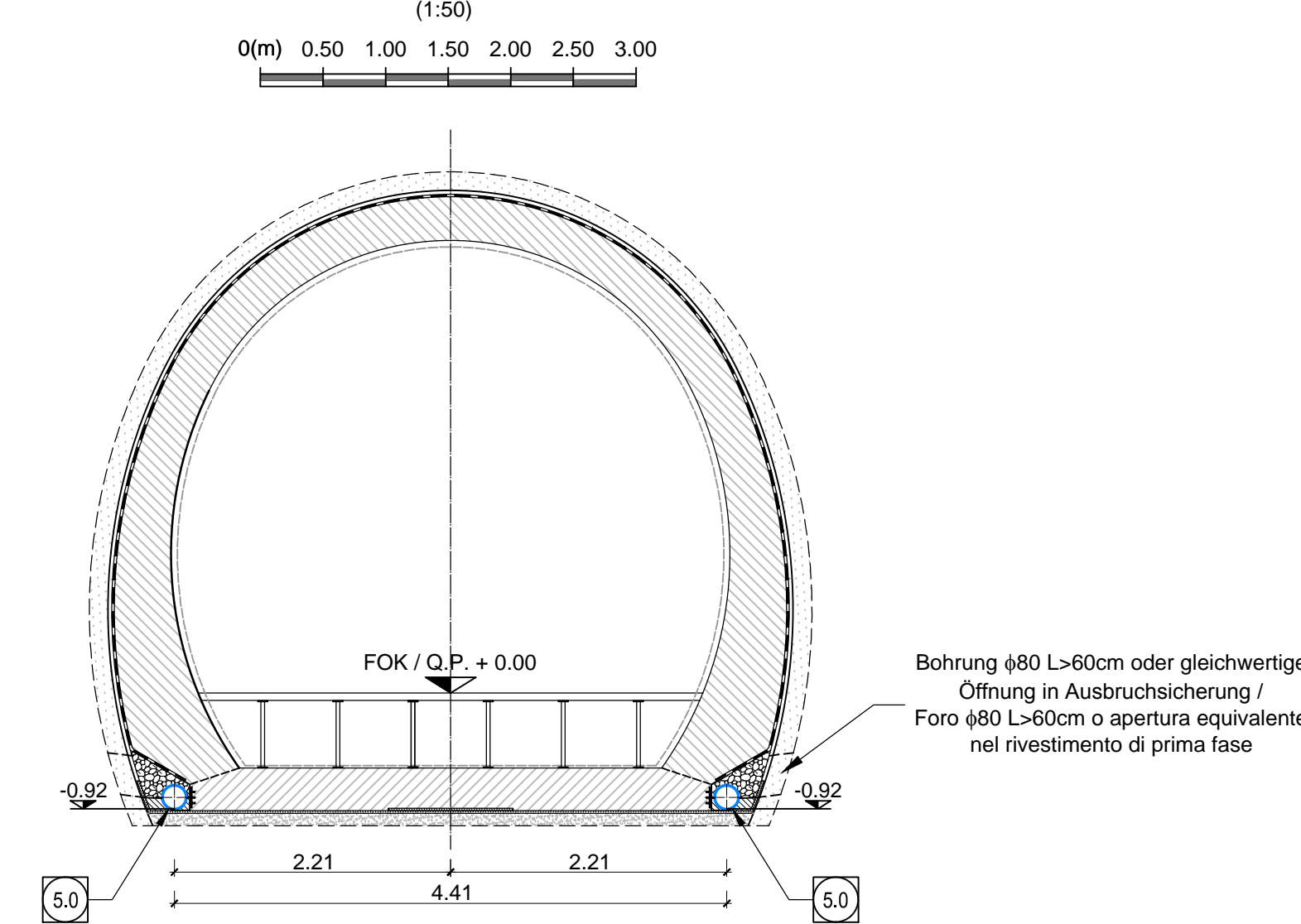
**Schnitt A-A, M 1:100 /
Sezione A-A, Scala 1:100**



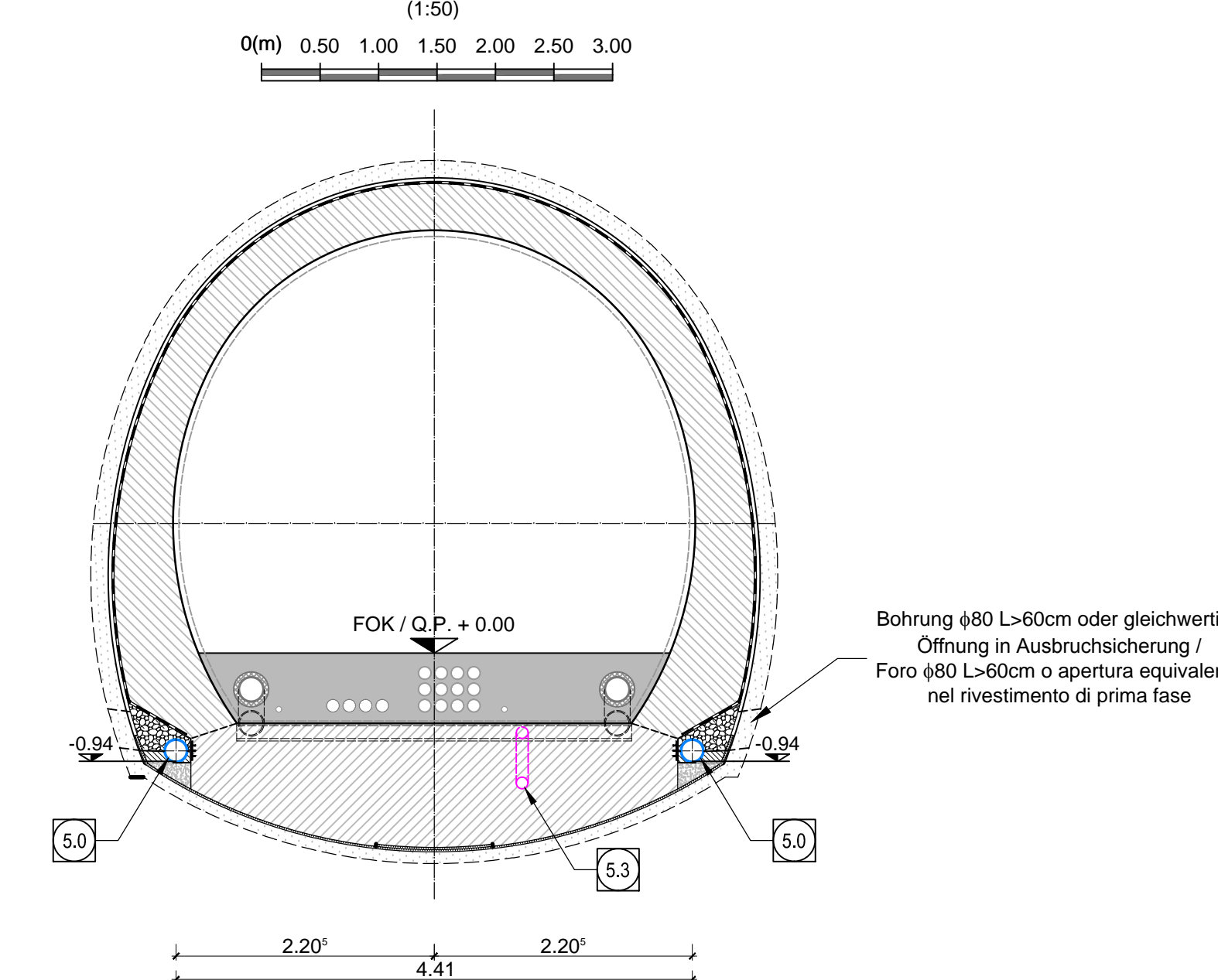
**Schnitt B-B, M 1:100 /
Sezione B-B, Scala 1:100**



**Schnitt C-C, M 1:50 /
Sezione C-C, Scala 1:50**



**Schnitt D-D, M 1:50 /
Sezione D-D, Scala 1:50**



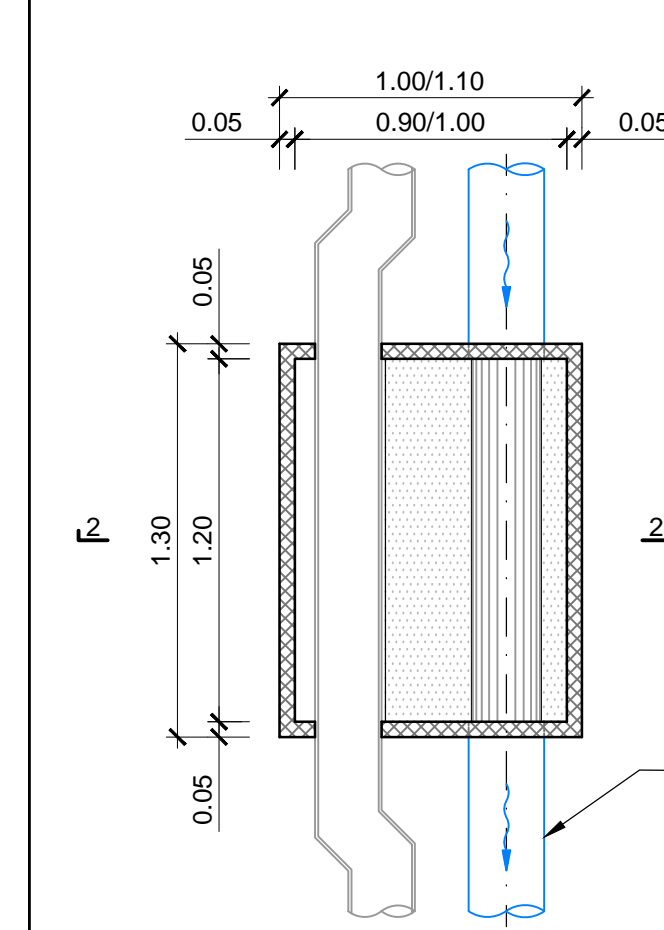
LEGENDE / LEGENDA

FR1 = HANDBERÜHRUNG / PENNENZA FALDA
 FN1 = ROHR MIT GITTER / PENNENZA COLLETTORE
 SOK / P.F. = SCHENKELNENNIGEN / QUOTA PIANO FERRO GALLERIA DI LINEA
 FOK / Q.P. = KOTE BODENNEAU QUERVERBUNDUNG / QUOTA PIANO DI CALPESTRO DEL CUNCIULO

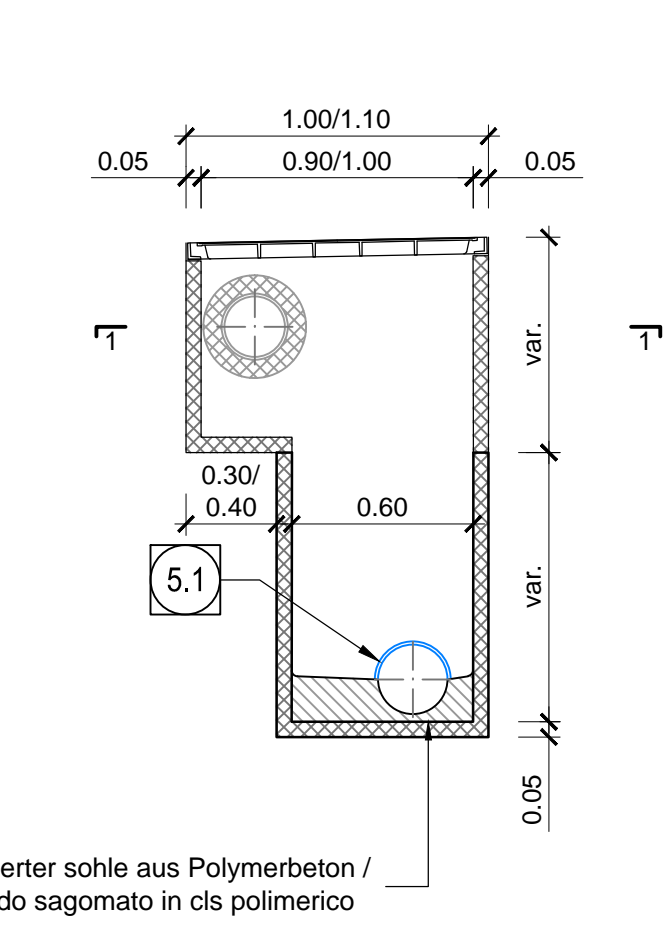
Länge	Gestaltung mit Dachgalerie / Configurazione sopra Pennenza		Weidre / Länge Oberfl.	
	Querschnitt / Querschnitt	Profil	Profil	Profil
Querschnitt / Querschnitt	44.3x23.00	FR1+FR2	44.8x17.819	FR1+FR2
Querschnitt / Querschnitt	44.8x35.00	FR1+FR2	44.7x17.819	FR1+FR2
Querschnitt / Querschnitt	44.7x45.00	FR1+FR2	44.7x17.819	FR1+FR2
Querschnitt / Querschnitt	44.8x55.00	FR1+FR2	44.8x17.819	FR1+FR2
Querschnitt / Querschnitt	44.5x65.00	FR1+FR2	44.5x17.819	FR1+FR2

SCHACHT B / POZZETTO B

**Schnitt 1-1, M 1:25 /
Sezione 1-1, Scala 1:25**

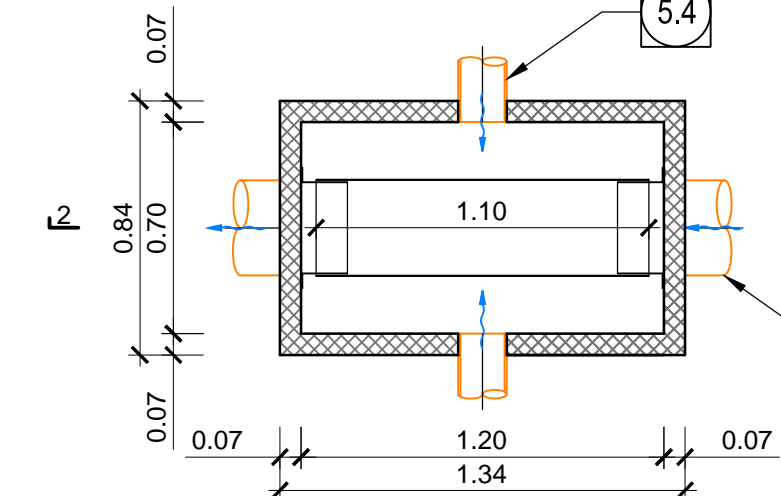


**Schnitt 2-2, M 1:25 /
Sezione 2-2, Scala 1:25**

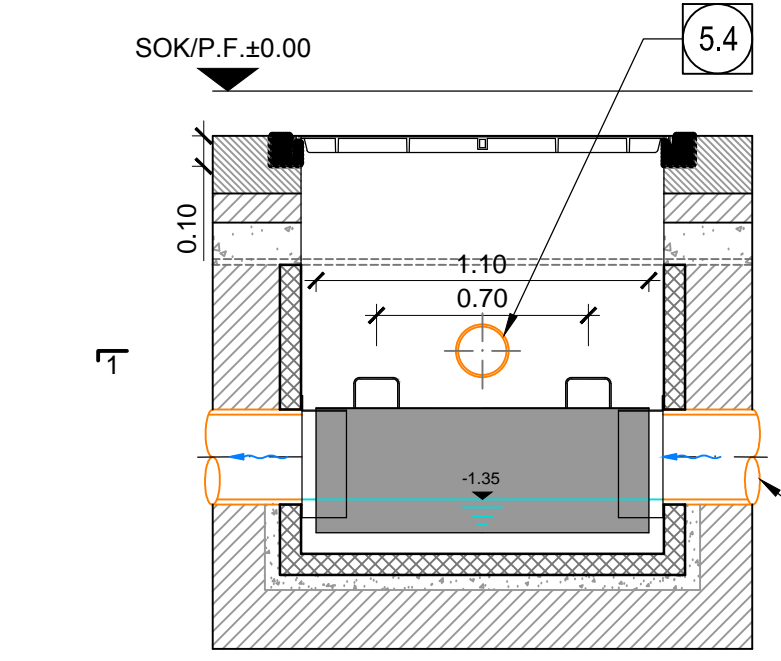


SCHACHT F / POZZETTO F

**Schnitt 1-1, M 1:25 /
Sezione 1-1, Scala 1:25**

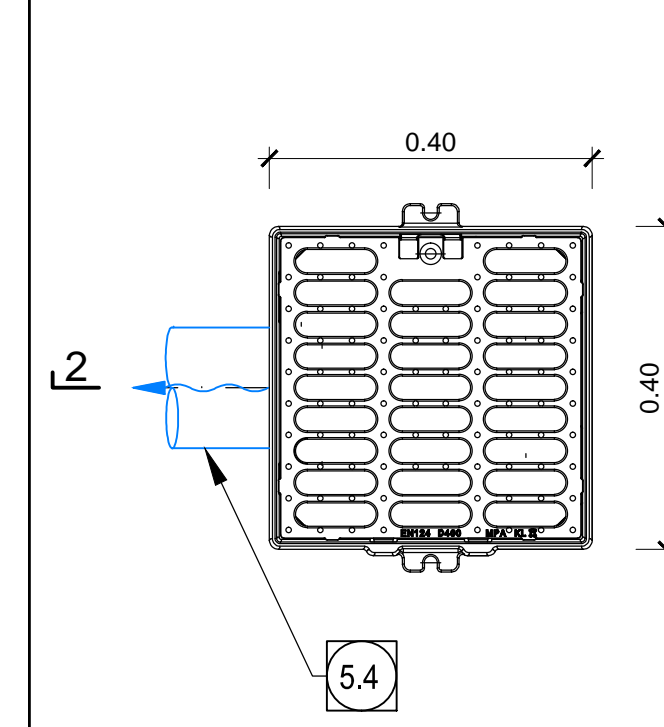


**Schnitt 2-2, M 1:25 /
Sezione 2-2, Scala 1:25**

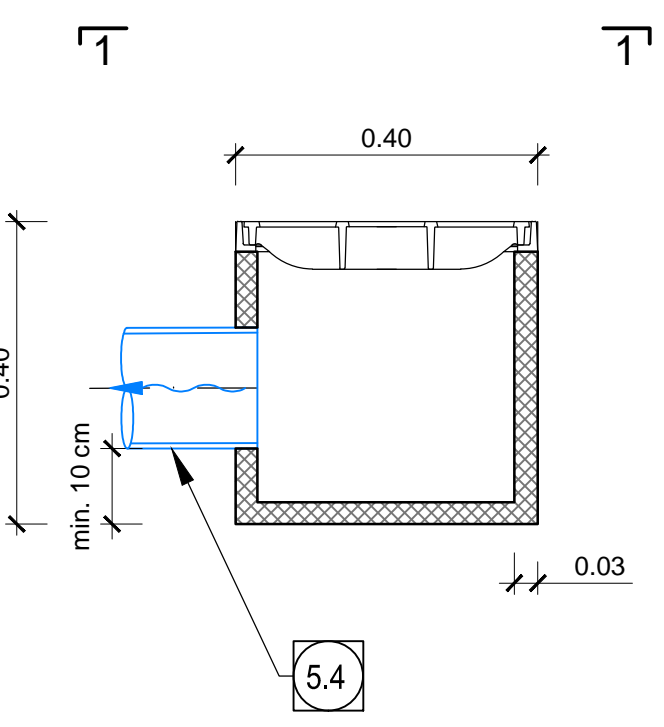


**Einlaufschachtabdeckung mit Abfluss /
Caditoia con scarico**

**Ansicht 1-1, M 1:10 /
Vista 1-1, Scala 1:10**



**Schnitt 2-2, M 1:10 /
Sezione 2-2, Scala 1:10**



- 50 Umrandung, geschütztes Rohr
DNOD 200 mm Di/D 182 mm aus PP SN16 /
Drenaggio acque di falda, collettore microforato
DNOD 200 mm Di/D 182 mm in PP SN16
- 51 Umrandung, geschütztes Rohr
DNOD 250 mm Di/D 228 mm aus PP SN16 /
Drenaggio acque di falda, collettore microforato
DNOD 250 mm Di/D 228 mm in PP SN16
- 52 Umrandung, nicht geschütztes Rohr
DNOD 250 mm Di/D 228 mm aus PP SN16 /
Drenaggio acque di falda, collettore non microforato
DNOD 250 mm Di/D 228 mm in PP SN16
- 53 Fahrbahnentwässerung, nicht geschütztes Rohr
DNOD 110 mm Di/D 100 mm aus PP SN16 /
Drenaggio acque di piattaforma, collettore non microforato
DNOD 110 mm Di/D 100 mm in PP SN16
- 54 Fahrbahnentwässerung, nicht geschütztes Rohr
DNOD 160 mm Di/D 146 mm aus PP SN16 /
Drenaggio acque di piattaforma, collettore non microforato
DNOD 160 mm Di/D 146 mm in PP SN16
- 55 Fahrbahnentwässerung, nicht geschütztes Rohr
DNOD 315 mm Di/D 288 mm aus PP SN16 /
Drenaggio acque di piattaforma, collettore non microforato
DNOD 315 mm Di/D 288 mm in PP SN16
- 57 Einlaufschachtabdeckung aus Gusseisen mit Kugelflansch Klasse B125, Außenmaße 40x40 cm
mit Unterschicht aus Polymerbeton /
Caditoia in ghisa sferoidale, est. 40x40 cm classe B125 con pozzetto sottostante
in calcestruzzo polimerico
- 59 Schicht Fahrbahnentwässerung Typ F Fertigteil aus Polymerbeton,
Außenmaße 84x134 cm, mit Schutzdeckel aus Gusseisen
mit Kugelflansch 70x120 cm, Klasse B125 nach EN 124 verriegelbar und wasserdicht /
Pozzetto TIPO F - Acque di piattaforma
Pozzetto prefabbricato in resina polimerica, est. 84x134 cm con chiusura in ghisa sferoidale
dm. 70x120 cm bloccabile e a tenuta stagna classe B125 secondo EN124
- 511 Kontrollschacht Umrandung Typ B, konventioneller Vorlauf mit Lüftungswasserleitung
Fertigteil aus Polymerbeton, Außenmaße 701x1013 cm, mit Schutzdeckel aus Gusseisen
mit Kugelflansch 100x120 cm, Klasse B125 nach EN 124, verriegelbar und wasserdicht /
Pozzetto TIPO B - Acque di falda scavo tradizionale, con collettore antiscivolo
Pozzetto prefabbricato in resina polimerica, est. 701x1013 cm con chiusura in ghisa sferoidale
dm. 100x120 cm bloccabile e a tenuta stagna classe B125 secondo EN124
- 518 Querrinne aus Polymerbeton für Fahrbahnentwässerung, Maße 130x180 mm,
mit Gitterrost aus Gusseisen mit Kugelflansch Klasse B125 nach EN 124 /
Canalotta di drenaggio acque di piattaforma
Canalotta in resina polimerica, est. 130x180 mm con griglia in ghisa sferoidale classe B125 secondo EN124
- 533 Umrandung, nicht geschütztes Rohr
DNOD 200 mm Di/D 182 mm aus PP SN16 /
Drenaggio acque di falda, collettore non microforato
DNOD 200 mm Di/D 182 mm in PP SN16

BEMERKUNG / NOTA
 1) Alle Kontrollschächte über 1,50 m hoch werden mit sämtlichen notwendigen Sicherheitsausstattungen
 ausgerüstet sein, wie Stieglätter mit Fallschutz und rutschfeste Stufen / Tutti i pozzetti d'ispezione con
 altezza superiore a 1,50 m saranno dotati di tutte le attrezzature di sicurezza necessarie quali scale alla
 marinara con protezione anticaduta e scalini antiscivolo.

**Referenzdokumente /
Documenti di riferimento**

Rev.	Revisione	Autoren / Modifiche	Verantwortlicher / Responsabile tecnico	Datum / Data
02	H61_WB_993_KLP_D0700_16101	Logeplan hydraulische Planung (Blatt 11/4)	Planimetria idraulica di progetto (Tav. 11/4)	
02	H61_WB_993_KLP_D0700_16102	Logeplan hydraulische Planung (Blatt 21/4)	Planimetria idraulica di progetto (Tav. 21/4)	
02	H61_WB_993_KLP_D0700_16103	Logeplan hydraulische Planung (Blatt 31/4)	Planimetria idraulica di progetto (Tav. 31/4)	
02	H61_WB_993_KLP_D0700_16104	Logeplan hydraulische Planung (Blatt 41/4)	Planimetria idraulica di progetto (Tav. 41/4)	
02	H61_WB_993_KLP_D0700_16105	Logeplan hydraulische Planung (Blatt 51/4)	Planimetria idraulica di progetto (Tav. 51/4)	
02	H61_WB_993_KLP_D0700_16106	Logeplan hydraulische Planung (Blatt 61/4)	Planimetria idraulica di progetto (Tav. 61/4)	
02	H61_WB_993_KLP_D0700_16107	Logeplan hydraulische Planung (Blatt 71/4)	Planimetria idraulica di progetto (Tav. 71/4)	
02	H61_WB_993_KLP_D0700_16108	Logeplan hydraulische Planung (Blatt 81/4)	Planimetria idraulica di progetto (Tav. 81/4)	
02	H61_WB_993_KLP_D0700_16109	Logeplan hydraulische Planung (Blatt 91/4)	Planimetria idraulica di progetto (Tav. 91/4)	
02	H61_WB_993_KLP_D0700_16110	Logeplan hydraulische Planung (Blatt 101/4)	Planimetria idraulica di progetto (Tav. 101/4)	
02	H61_WB_993_KLP_D0700_16111	Logeplan hydraulische Planung (Blatt 111/4)	Planimetria idraulica di progetto (Tav. 111/4)	
02	H61_WB_993_KLP_D0700_16112	Logeplan hydraulische Planung (Blatt 121/4)	Planimetria idraulica di progetto (Tav. 121/4)	
02	H61_WB_993_KLP_D0700_16113	Logeplan hydraulische Planung (Blatt 131/4)	Planimetria idraulica di progetto (Tav. 131/4)	
02	H61_WB_993_KLP_D0700_16114	Logeplan hydraulische Planung (Blatt 141/4)	Planimetria idraulica di progetto (Tav. 141/4)	
02	H61_WB_993_KLP_D0700_16315	Schächte Details (Blatt 114)	Particolari pozzetti (Tav. 114)	
02	H61_WB_993_KLP_D0700_16316	Schächte Details (Blatt 214)	Particolari pozzetti (Tav. 214)	
02	H61_WB_993_KLP_D0700_16317	Schächte Details (Blatt 314)	Particolari pozzetti (Tav. 314)	

**Bearbeitungsstand /
Stato di elaborazione**

Rev.	Revisione	Autoren / Modifiche	Verantwortlicher / Responsabile tecnico	Datum / Data
00	Vorbereitung / Consegna preliminare		Bonari	13/02/2014
01	Revidieren / Revisione		Bonari	22/05/2014
10	Entwickeln / Consegna definitiva		Bonari	31/07/2014
11	Prüfung / Verifizierung		Bonari	08/10/2014
20	Überprüfung / Controllo		Bonari	04/12/2014
21	Anfertigen / Emissione per Appalto		Bonari	30/01/2015

Mit Unterstützung der Europäischen Union aus dem Haushalt für Transportsysteme Investitionsförderung
 Con la Finanziaria con la partecipazione dell'Unione Europea
 Investimenti in Infrastrutture e Reti di trasporto ferroviario

Austrian Eisenbahnbauwerk München-Veneta
BRENNER BASISTUNNEL
 Ausführungplanung
 Potenziamento esse ferroviario Monaco - Verona
GALLERIA DI BASE DEL BRENNERO
 Progettazione esecutiva

D0700: Sezione Mezzo 2-3

Progettazione: WB

Gesamtbauwerke: Opere generali
 Dokumentart: Tipo documento
 Entwässerungsplan: Smltamento delle acque
 Titel: Titolo
 Hydraulikanordnung - FdE-C(02-06)-T2-T3: Sistemazione idraulica - FdE-C(02-06)-T2-T3

RT4P
 Projektleitung /
 Responsabile Progettazione di Progetto: Ing. Enrico Motta Pozzetti

Mandato: PRG
 Mandato: Pöyry
 Mandato: pini swiss
 Mandato: PASQUALI-MASSA

Partecipante /
 Proprietario esecutiva: Ing. Enrico Motta Pozzetti
 Partecipante /
 Proprietario esecutiva: Pöyry
 Partecipante /
 Proprietario esecutiva: pini swiss
 Partecipante /
 Proprietario esecutiva: PASQUALI-MASSA

Beauftragter /
 Elaboratore: Datum /
 Data: 30/01/2015
 Name /
 Nome: Bonari
 Unterschrift /
 Firma: Pro. Ing.
 Datum /
 Data: 30/01/2015
 Name /
 Nome: R. Zurlo
 Unterschrift /
 Firma: K. Bergmeister

Scale: 1:100
 Datum /
 Data: 30/01/2015
 Name /
 Nome: Pro. Ing.
 Datum /
 Data: 30/01/2015
 Name /
 Nome: R. Zurlo
 Unterschrift /
 Firma: K. Bergmeister

Scale: 1:100
 Datum /
 Data: 30/01/2015
 Name /
 Nome: Pro. Ing.
 Datum /
 Data: 30/01/2015
 Name /
 Nome: R. Zurlo
 Unterschrift /
 Firma: K. Bergmeister