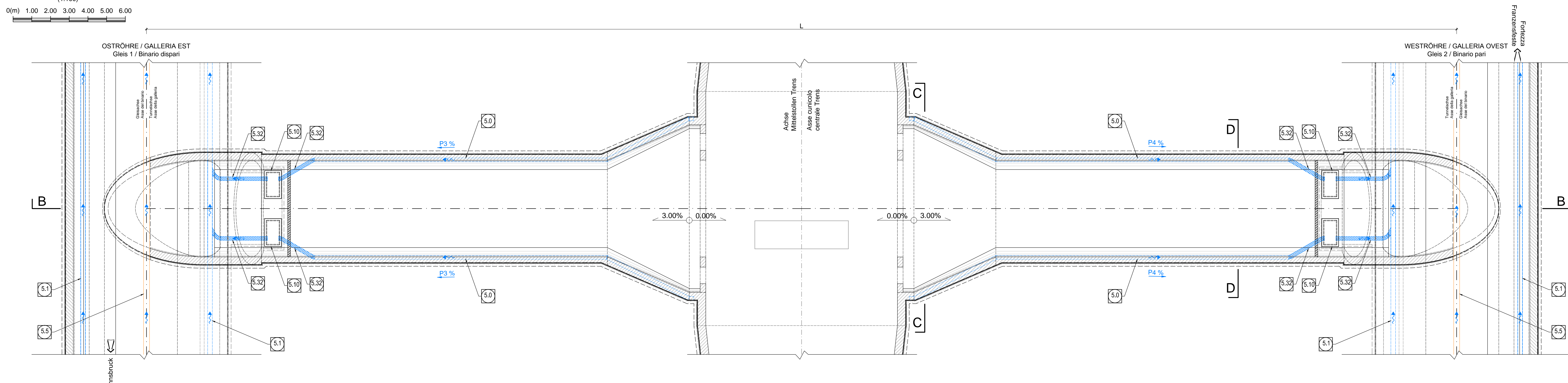
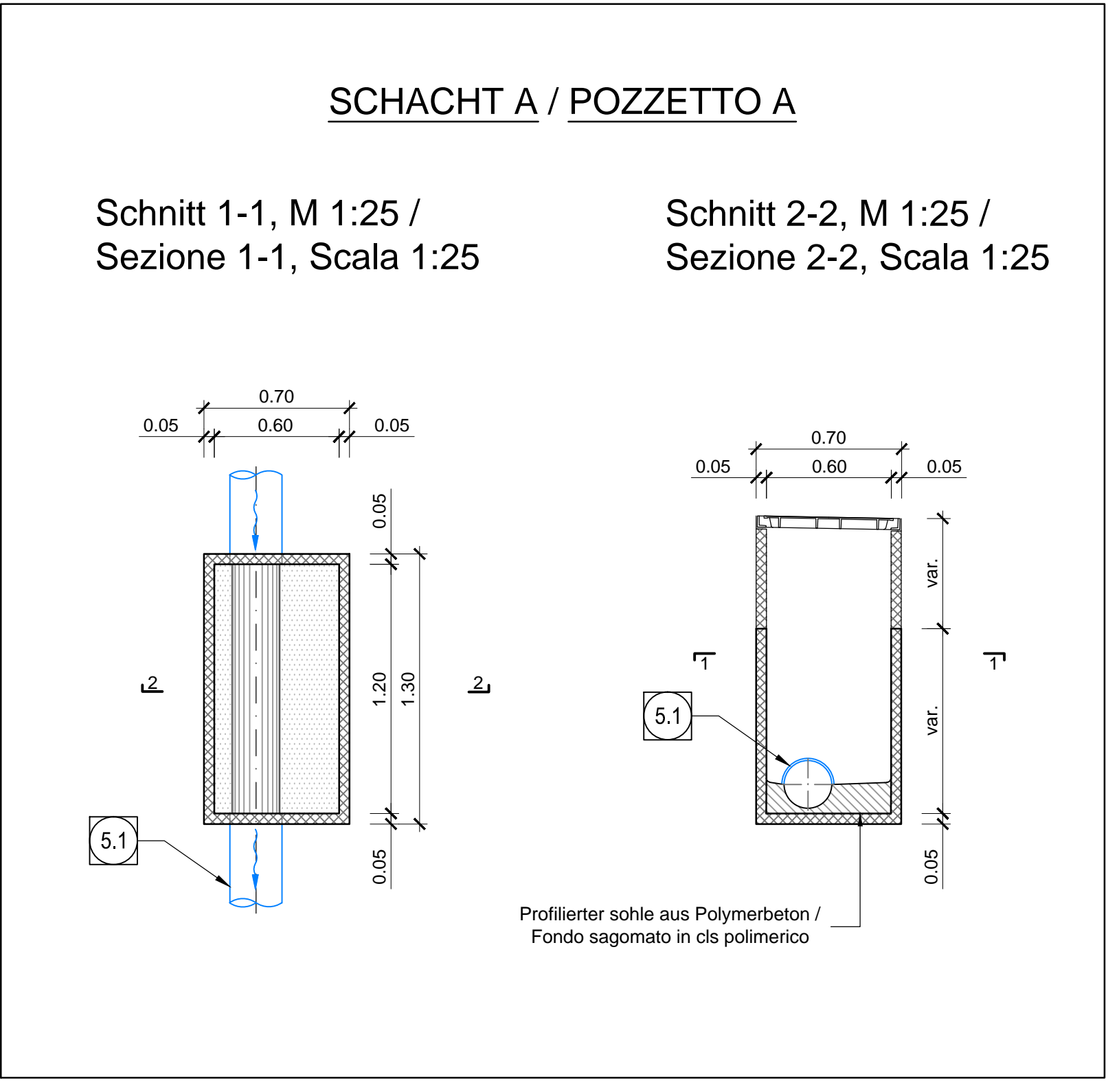
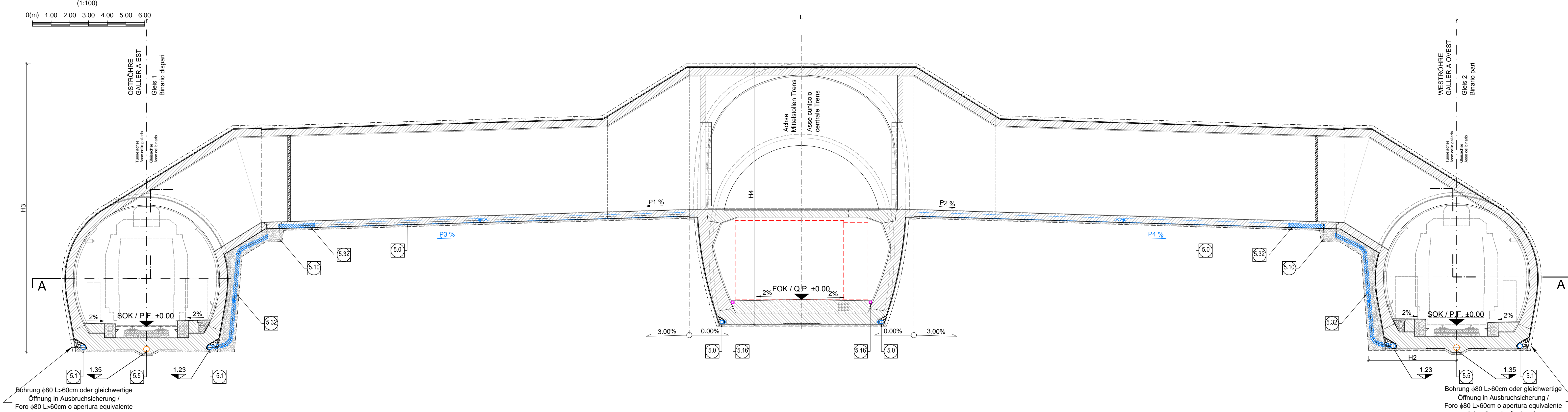


**Schnitt A-A, M 1:100 /
Sezione A-A, Scala 1:100**



**Schnitt B-B, M 1:100 /
Sezione B-B, Scala 1:100**



- 5.0 Umrandrainsge, geschütztes Rohr
DN/CO 200 mm DI/D 162 mm aus PP SN16 /
Drenaggio acque di falda, collettore microforato
DN/CO 200 mm DI/D 162 mm in PP SN16
- 5.1 Umrandrainsge, geschütztes Rohr
DN/CO 250 mm DI/D 228 mm aus PP SN16 /
Drenaggio acque di falda, collettore microforato
DN/CO 250 mm DI/D 228 mm in PP SN16
- 5.2 Fahrflurdrainsge, nicht geschütztes Rohr
DN/CO 315 mm DI/D 288 mm aus PP SN16 /
Drenaggio acque di piattaforma, collettore non microforato
DN/CO 315 mm DI/D 288 mm in PP SN16
- 5.3 Kontrollschacht Umrandrainsge Typ A, Fertigteil aus Polymerbeton,
Außenmaße 70x120 cm, mit Schachthohler aus Gusseisen
mit Kugelgitter 60x120 cm, Klasse B125 nach EN 124 verriegelbar und wasserdicht /
Pozzetto: TIPO A - Acque di falda
Pozzetto prefabbricato in ds polimerico dim. est. 70x120 cm con chiusino in ghisa sferoidale
dim. 60x120 cm bloccabile e a tenuta stagna classe B125 secondo EN124
- 5.4 Querschnitt aus Polymerbeton für Fahrflurdrainsge, Maße 130x150 mm,
mit Gitterrost aus Gusseisen mit Kugelgitter Klasse B125 nach EN 124 /
Canalotta di drenaggio acque di piattaforma
Canalotta in ds polimerico dim. 130x150 mm con griglia in ghisa sferoidale classe B125 secondo EN124
- 5.5 Umrandrainsge, nicht geschütztes Rohr
DN/CO 200 mm DI/D 162 mm aus PP SN16 /
Drenaggio acque di falda, collettore non microforato
DN/CO 200 mm DI/D 162 mm in PP SN16

BEMERKUNG / NOTA
1) Alle Kontrollschächte über 1,50 m hoch werden mit sämtlichen notwendigen Sicherheitsausstattungen
ausgestattet sein, wie Stieglatter mit Fallschutz und rutschfester Stufen / Tutti i pozzetti d'ispezione con
altezza superiore a 1,50 m saranno dotati di tutte le attrezzature di sicurezza necessarie quali scale alla
marinara con protezione anticaduta e scalini antiscivolo.

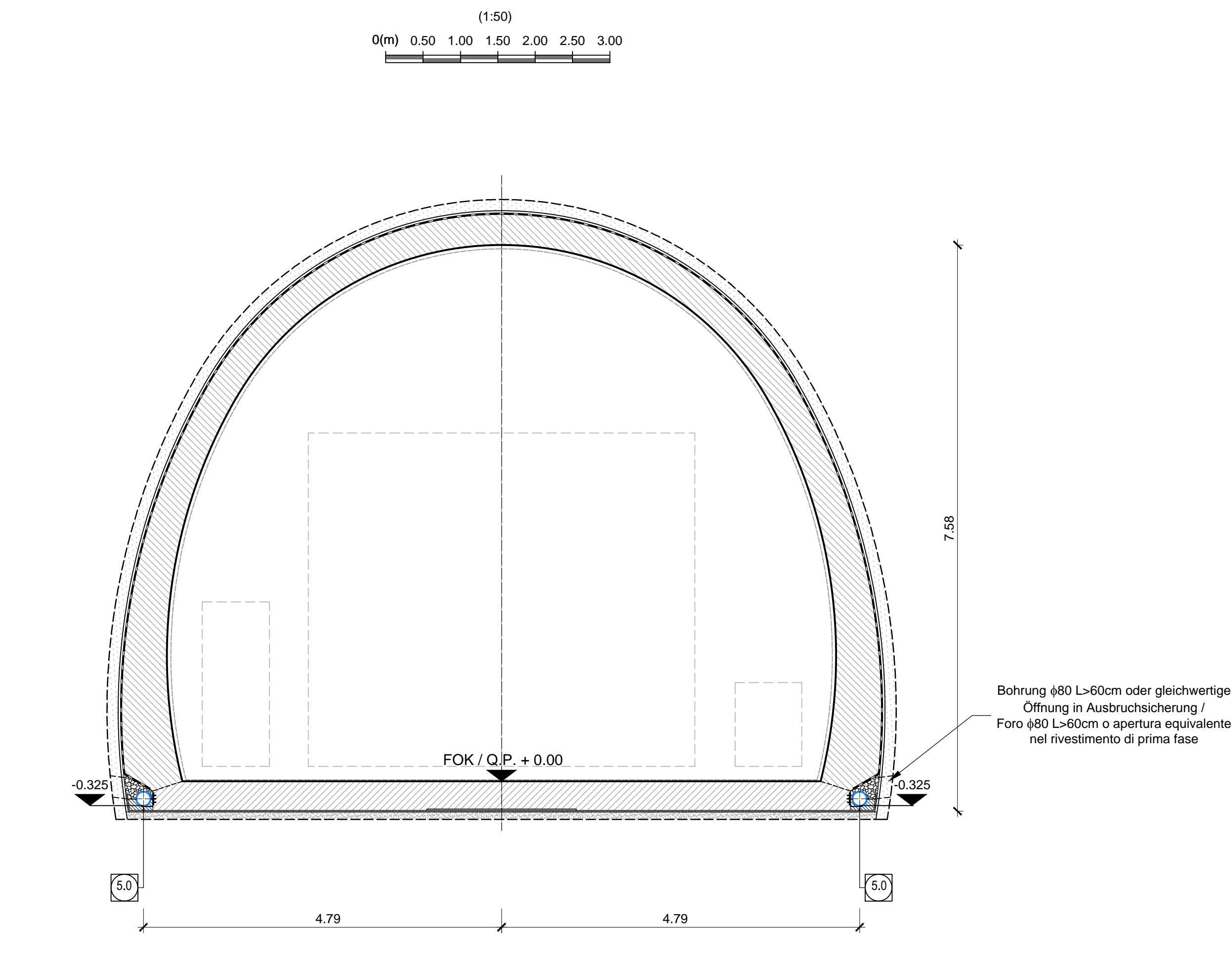
**Referenzdokumente
Documenti di riferimento**

Code	Titolo	Autore
02_H61_WB_993_KLP_D0700_16101	Lageplan hydraulische Planung (Blatt 11/4)	Planimetria idraulica di progetto (Tav. 11/4)
02_H61_WB_993_KLP_D0700_16102	Lageplan hydraulische Planung (Blatt 21/4)	Planimetria idraulica di progetto (Tav. 21/4)
02_H61_WB_993_KLP_D0700_16103	Lageplan hydraulische Planung (Blatt 31/4)	Planimetria idraulica di progetto (Tav. 31/4)
02_H61_WB_993_KLP_D0700_16104	Lageplan hydraulische Planung (Blatt 41/4)	Planimetria idraulica di progetto (Tav. 41/4)
02_H61_WB_993_KLP_D0700_16105	Lageplan hydraulische Planung (Blatt 51/4)	Planimetria idraulica di progetto (Tav. 51/4)
02_H61_WB_993_KLP_D0700_16106	Lageplan hydraulische Planung (Blatt 61/4)	Planimetria idraulica di progetto (Tav. 61/4)
02_H61_WB_993_KLP_D0700_16107	Lageplan hydraulische Planung (Blatt 71/4)	Planimetria idraulica di progetto (Tav. 71/4)
02_H61_WB_993_KLP_D0700_16108	Lageplan hydraulische Planung (Blatt 81/4)	Planimetria idraulica di progetto (Tav. 81/4)
02_H61_WB_993_KLP_D0700_16109	Lageplan hydraulische Planung (Blatt 91/4)	Planimetria idraulica di progetto (Tav. 91/4)
02_H61_WB_993_KLP_D0700_16110	Lageplan hydraulische Planung (Blatt 101/4)	Planimetria idraulica di progetto (Tav. 101/4)
02_H61_WB_993_KLP_D0700_16111	Lageplan hydraulische Planung (Blatt 111/4)	Planimetria idraulica di progetto (Tav. 111/4)
02_H61_WB_993_KLP_D0700_16112	Lageplan hydraulische Planung (Blatt 121/4)	Planimetria idraulica di progetto (Tav. 121/4)
02_H61_WB_993_KLP_D0700_16113	Lageplan hydraulische Planung (Blatt 131/4)	Planimetria idraulica di progetto (Tav. 131/4)
02_H61_WB_993_KLP_D0700_16114	Lageplan hydraulische Planung (Blatt 141/4)	Planimetria idraulica di progetto (Tav. 141/4)
02_H61_WB_993_KLP_D0700_16315	Schächte Details (Blatt 11/4)	Particolari pozzetti (Tav. 11/4)
02_H61_WB_993_KLP_D0700_16316	Schächte Details (Blatt 21/4)	Particolari pozzetti (Tav. 21/4)
02_H61_WB_993_KLP_D0700_16317	Schächte Details (Blatt 31/4)	Particolari pozzetti (Tav. 31/4)

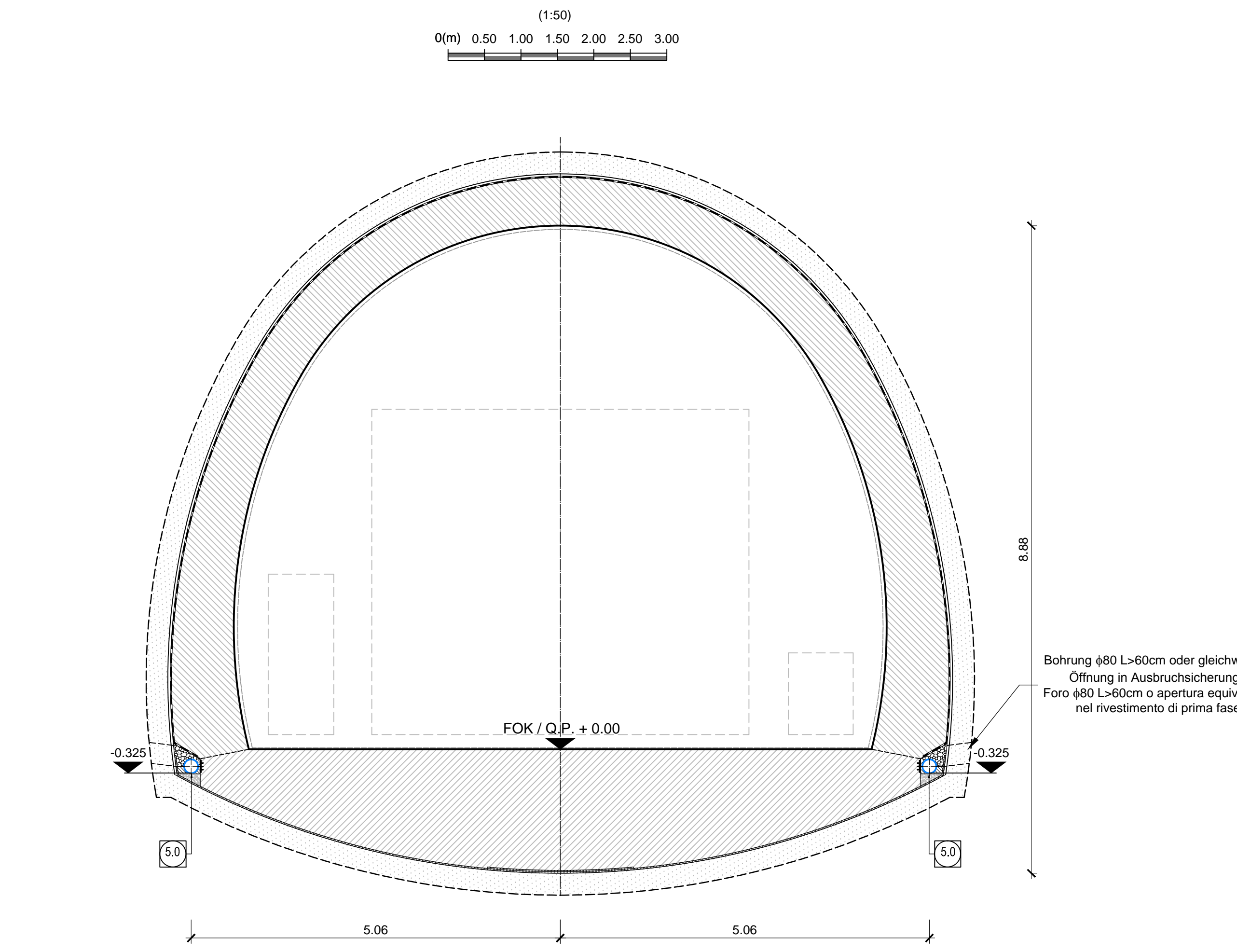
**Bearbeitungsstand
Stato di elaborazione**

Revision	Revisions	Änderungen / Modifiche	Verantwortlicher / Responsabile	Datum / Data
00	Vorbereitung / Coraggio preliminare		Bonari	13.03.2014
01	Skizzen / Rassegne		Bonari	22.05.2014
10	Entwürfe / Coraggio definitivi		Bonari	31.07.2014
11	Projektschließung und Umsetzung der Vorlesungen aus den Präparaten / Completamento progetto e realizzazione studi		Bonari	06.10.2014
20	Abklärung etwaiger Detailanfragen / Chiarimento e gestione delle eventuali domande		Bonari	04.12.2014
21	Abgabe für Ausarbeitung / Emissione per Appalto		Bonari	30.01.2015

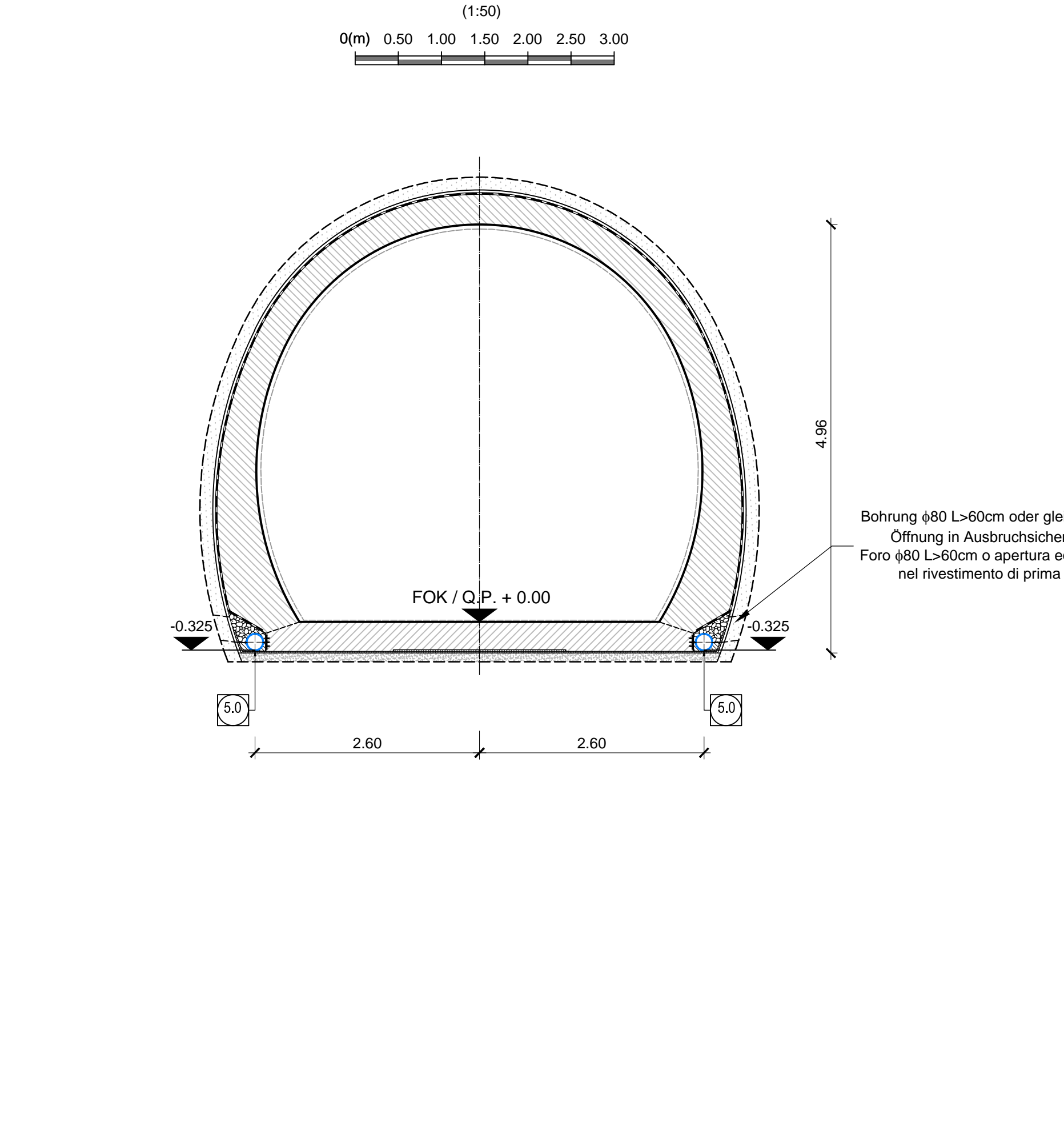
**SCHNITT C-C ABLUFTQUERSTOLLEN FdE-V(01-06)-T2-T3 ANSCHLUSSBEREICH MIT FdE-CcTa
SEZIONE C-C CUNICOLO DI ASPIRAZIONE ARIA FdE-V(01-06)-T2-T3 ZONA D'INNESTO CON FdE-CcTa**



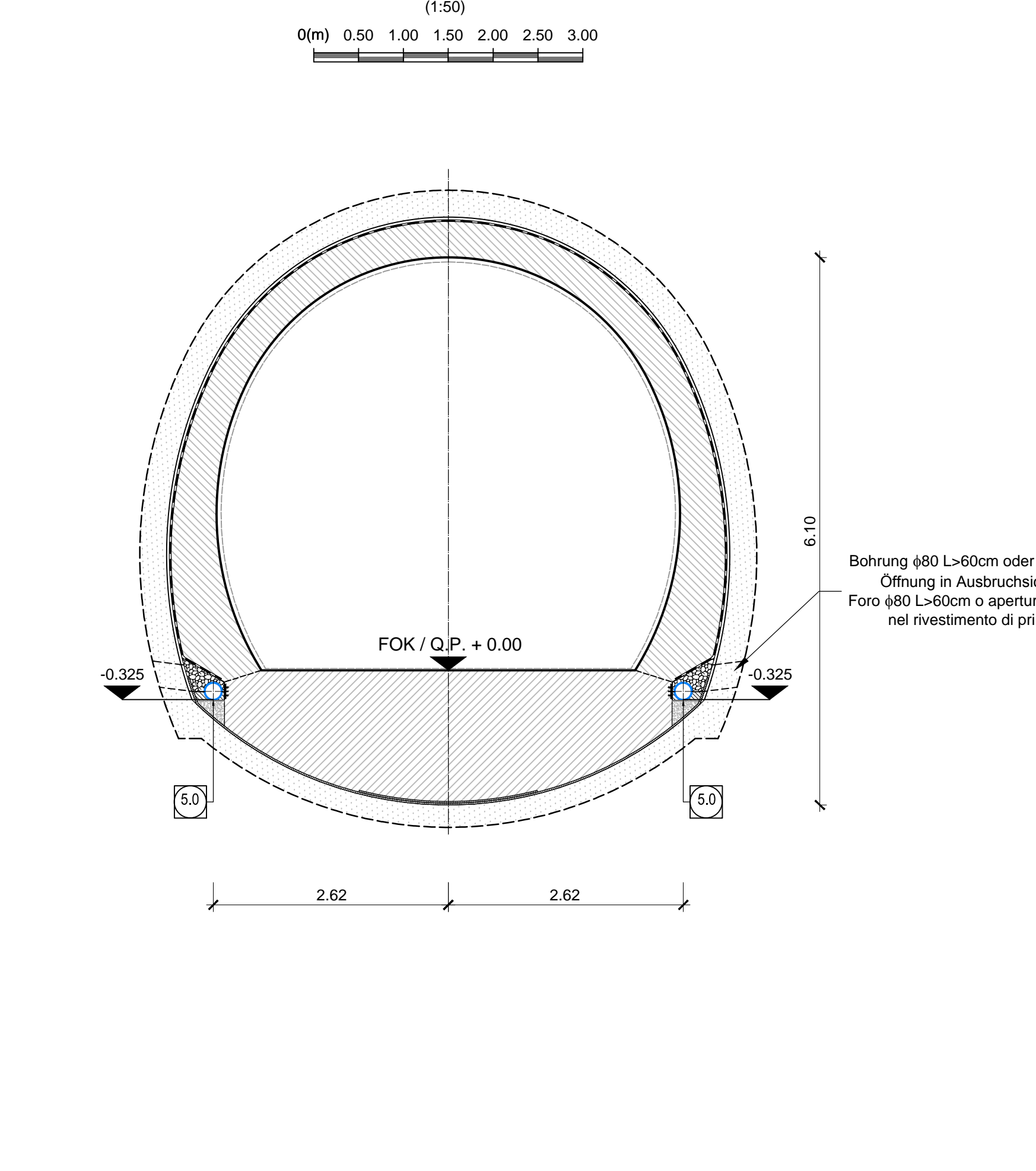
**SCHNITT C-C ABLUFTQUERSTOLLEN FdE-V(01-06)-T5 ANSCHLUSSBEREICH MIT FdE-CcTa
SEZIONE C-C CUNICOLO DI ASPIRAZIONE ARIA FdE-V(01-06)-T5 ZONA D'INNESTO CON FdE-CcTa**



**SCHNITT D-D ABLUFTQUERSTOLLEN FdE-V(01-06)-T2-T3
SEZIONE D-D CUNICOLO DI ASPIRAZIONE ARIA FdE-V(01-06)-T2-T3**



**SCHNITT D-D ABLUFTQUERSTOLLEN FdE-V(01-06)-T5
SEZIONE D-D CUNICOLO DI ASPIRAZIONE ARIA FdE-V(01-06)-T5**



Mit Beteiligung der Europäischen Union aus dem Haushalt
 "Transnationale Innovationsförderung" finanziert
 Questa iniziativa è con il contributo dell'Unione Europea
 finanziata a titolo oneroso nell'ambito del programma di ricerca

Austrian Eisenbahnbauwesen München-Vienna
BRENNER BASISTUNNEL
 Ausführungsentwurf
 Progettazione esecutiva

Potenzialstudie Base del Brennero
GALLERIA DI BASE DEL BRENNERO
 Progettazione esecutiva

D0700: Base del Brennero 2-3

Projektante	WBS
Gesamtbauwerke	Opere generali
Dokumentation	Tipi documento
Entwässerungsplan	Smaltimento delle acque
Titel	Sistemazione idraulica
Hydraulikanordnung - FdE-V(01-06)-T1-T3 / FdE-Va(01-06)-T2-T3	FdE-V(01-06)-T1-T3 / FdE-Va(01-06)-T2-T3

Generatore / Responsabile progetto: Ing. Enrico Maria Piccarini
 Ing. Enrico Maria Piccarini

Mandante	Mandante	Mandante	Mandante
PRG	POYRY	piniswiss	FABRIZI-MASIA
Partecipante / progettista associato	Partecipante / progettista associato	Partecipante / progettista associato	Partecipante / progettista associato
Ing. Enrico Maria Piccarini	Ing. Enrico Maria Piccarini	Ing. Enrico Maria Piccarini	Ing. Enrico Maria Piccarini

Redattore / Elaboratore	Stampa / Data	Nome / Nome	Qualifica / Carica
Capofila / Verificatore	30.01.2015	Bonari	Pro. Ing.
	30.01.2015	Bonari	Pro. Ing.

Stato	Libro	Edizione	Numero	Documentazione	Versione	Nome	Revisione
02	H61	WB	993	KEN	D0700	16234	21