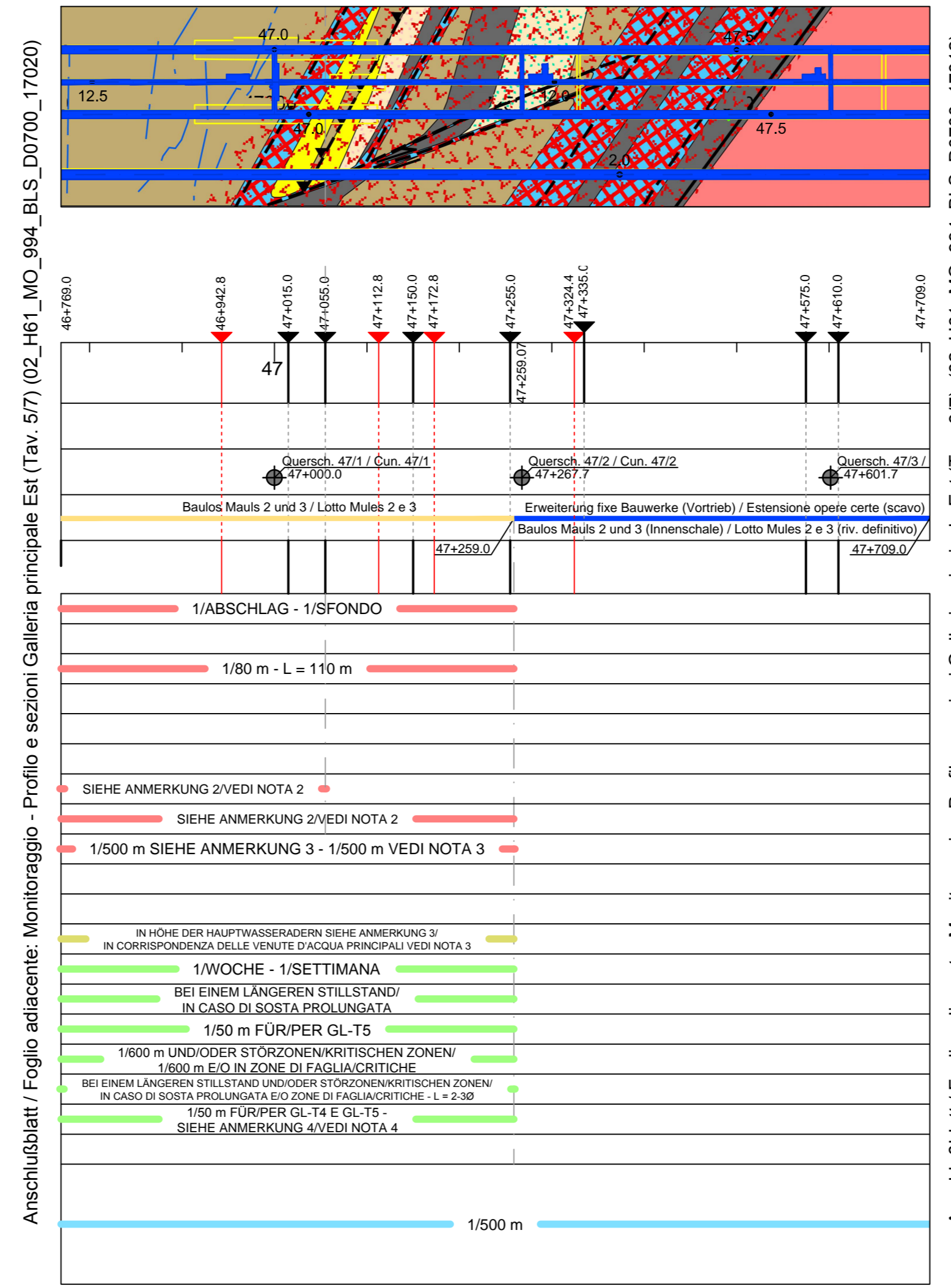


Geometrie / Geometria	1	Projekt [km] / Progressiva di progetto [km]
	2	Bauvorhaben und Baugrenzen / Opere e limiti di lotto

UBERWACHUNG / MONITORAGGIO	3	Geomechanische Messungen der Front und/oder der Seitenwände des Ausbruchs / Rilievo geomeccanico del fronte e/o delle pareti di scavo
	4	Vortriebssondierung mit Kernzerstörung / Sondaggio in avanzamento a distruzione di nucleo
	5	Geophysikalische Seismikuntersuchungen mit TRUST / Rilievo geofisico sismico TRUST
	6	Geoelektrische Vermessungen BEAM / Rilievo geoelettrico BEAM
	7	Messungen der Geräuschemissionen / Misure di emissioni acustiche
	8	Aufzeichnung der Ausbruchparameter der Fräse / Registrazione parametri di scavo TBM
	9	Überwachung der Gase und der Strahlungen / Monitoraggio gas e radiazioni
	10	Messungen der Wassermenge / Misura portata d'acqua
	11	Radialsondierung mit Kernzerstörung / Sondaggi a distruzione di nucleo
	12	Sondierungen mit durchgängiger Kernbohrung im Vortrieb / Sondaggi a carotaggio continuo in avanzamento/rotativo
	13	Hydrogeologische und thermometrische Vermessungen / Rilievi idrogeologici e termometrici
	14	Konvergenzmessungen / Misure di convergenza
	15	Messung der Extrusion der Abbaufont / Misure di estrusione del fronte di scavo
	16	Messungen der Verformungen der Gebirgsmasse an der Ausbruchkontur / misure delle deformazioni dell'ammasso al contorno e sul nucleo dello scavo
	17	Verformungs- und Spannungsmessungen auf der Aussenschale / Misure di deformazione/tensione sul rivestimento di prima fase
	18	Verformungs- und Spannungsmessungen auf den Tübbingen / Misure di deformazione/tensione sui conici prefabbricati
	19	Verformungs- und Spannungsmessungen auf der Innenschale / Misure di deformazione/tensione sul rivestimento definitivo



Referenzdokumente
Documenti di riferimento

02_H61_MO_994_BT_BD0700_17001	Bericht zu Überwachungen und Erkundung im Tunnel	Relazione sui monitoraggi e le prospezioni in galleria
02_H61_MO_994_BLS_D0700_17010	Überwachung - Profil und Schnitte Oststöhre (Blatt 1/7)	Monitoraggio - Profilo e sezioni Galleria principale Est (Tav. 1/7)
02_H61_MO_994_BLS_D0700_17011	Überwachung - Profil und Schnitte Oststöhre (Blatt 2/7)	Monitoraggio - Profilo e sezioni Galleria principale Est (Tav. 2/7)
02_H61_MO_994_BLS_D0700_17012	Überwachung - Profil und Schnitte Oststöhre (Blatt 3/7)	Monitoraggio - Profilo e sezioni Galleria principale Est (Tav. 3/7)
02_H61_MO_994_BLS_D0700_17014	Überwachung - Profil und Schnitte Weststöhre (Blatt 1/7)	Monitoraggio - Profilo e sezioni Galleria principale Ovest (Tav. 1/7)
02_H61_MO_994_BLS_D0700_17015	Überwachung - Profil und Schnitte Weststöhre (Blatt 2/7)	Monitoraggio - Profilo e sezioni Galleria principale Ovest (Tav. 2/7)
02_H61_MO_994_BLS_D0700_17016	Überwachung - Profil und Schnitte Weststöhre (Blatt 3/7)	Monitoraggio - Profilo e sezioni Galleria principale Ovest (Tav. 3/7)
02_H61_MO_994_BLS_D0700_17017	Überwachung - Profil und Schnitte Weststöhre (Blatt 4/7)	Monitoraggio - Profilo e sezioni Galleria principale Ovest (Tav. 4/7)
02_H61_MO_994_BLS_D0700_17018	Überwachung - Profil und Schnitte Erkundungsstollen (Blatt 1/4)	Monitoraggio - Profilo e sezioni Cunicolo Esplorativo (Tav. 1/4)
02_H61_MO_994_BLS_D0700_17019	Überwachung - Profil und Schnitte Fensterstollen Maules und angrenzende Bauwerke	Monitoraggio - Profilo e sezioni Finestra di Mules e opere annesse
02_H61_MO_994_BLS_D0700_17020	Überwachung - Profil und Schnitte Oststöhre (Blatt 5/7)	Monitoraggio - Profilo e sezioni Galleria principale Est (Tav. 5/7)
02_H61_MO_994_BLS_D0700_17021	Überwachung - Profil und Schnitte Oststöhre (Blatt 6/7)	Monitoraggio - Profilo e sezioni Galleria principale Est (Tav. 6/7)
02_H61_MO_994_BLS_D0700_17022	Überwachung - Profil und Schnitte Zugangstunnel und Mittelstollen Trems	Monitoraggio - Profilo e sezioni Galleria di Accesso e Cunicolo centrale Trems
02_H61_MO_994_BLS_D0700_17023	Überwachung - Profil und Schnitte Erkundungsstollen (Blatt 2/4)	Monitoraggio - Profilo e sezioni Cunicolo Esplorativo (Tav. 2/4)
02_H61_MO_994_BLS_D0700_17024	Überwachung - Profil und Schnitte Erkundungsstollen (Blatt 3/4)	Monitoraggio - Profilo e sezioni Cunicolo Esplorativo (Tav. 3/4)
02_H61_MO_994_BLS_D0700_17025	Überwachung - Profil und Schnitte Erkundungsstollen (Blatt 4/4)	Monitoraggio - Profilo e sezioni Cunicolo Esplorativo (Tav. 4/4)
02_H61_MO_994_BLS_D0700_17026	Überwachung - Profil und Schnitte Oststöhre (Blatt 6/7)	Monitoraggio - Profilo e sezioni Galleria principale Est (Tav. 6/7)
02_H61_MO_994_BLS_D0700_17027	Überwachung - Profil und Schnitte Oststöhre (Blatt 7/7)	Monitoraggio - Profilo e sezioni Galleria principale Est (Tav. 7/7)
02_H61_MO_994_BLS_D0700_17028	Überwachung - Profil und Schnitte Weststöhre (Blatt 6/7)	Monitoraggio - Profilo e sezioni Galleria principale Ovest (Tav. 6/7)
02_H61_MO_994_BLS_D0700_17029	Überwachung - Profil und Schnitte Weststöhre (Blatt 7/7)	Monitoraggio - Profilo e sezioni Galleria principale Ovest (Tav. 7/7)

Bearbeitungsstand
Stato di elaborazione

Revision	Revisions	Änderungen / Modifiche	Verantwortlicher / Responsabile	Änderung / Modifica	Datum / Data
10	Endabgabe/Consegna definitiva		Rivolini		25.07.2014
11	Projektsvollständigung und Umsetzung der Verbesserungen aus dem Prüfverfahren / Completamento progetto e recepimento istruttorio		Rivolini		09.10.2014
20	Überarbeitung infolge Dienstverweisung Nr. 1 vom 17.10.2014 / Revisione a seguito OSB n° 1 del 17.10.14		Rivolini		04.12.2014
21	Abgabe für Ausschreibung / Emisione per Appalto		Rivolini		30.01.2015

Mit Beteiligung der Europäischen Union aus dem Haushalt der Trans europäischen Verkehrsnetze finanziertes Vorhaben
Opera finanziata con la partecipazione dell'Unione Europea attraverso il bilancio delle reti di trasporto trans-europee

BRENNER BASISTUNNEL
Ausführungplanung

Potenziamento asse ferroviario Monaco - Verona
GALLERIA DI BASE DEL BRENNERO
Progettazione esecutiva

D0700: Bauals Maules 2-3 D0700: Lotto Mules 2-3

Projektarbeit: WBS

Gesamtbauwerke: Opere Generali

Dokumentenart: Tipo documento

Längenschnitt: Profilo Longitudinale

Titel: Titolo

Überwachung - Profil und Schnitte Oststöhre (Blatt 4/7) Monitoraggio - Profilo e sezioni Galleria principale Est (Tav. 4/7)

Generaleplaner / Responsabile integrazioni prestazioni specialistiche
Ing. Enrico Maria Pizzarotti
Civ. Ing. Marco N. A. Zurlò

Mandatar	Mandante	Mandante	Mandante
PRO ITER	PÖYRY	pini swiss engineers	PASQUALI-RAUSA ENGINEERING s.r.l.
Fachplaner / I progettista specialista Ing. Enrico Maria Pizzarotti Civ. Ing. Marco N. A. Zurlò	Fachplaner / I progettista specialista	Fachplaner / I progettista specialista	Fachplaner / I progettista specialista

Bearbeitet / Elaborato	Datum / Data	Name / Nome	Gesellschaft / Società
Geprüft / Verificato	30.01.2015	Bellini	Pro Iter
	30.01.2015	Rivolini	Pro Iter

BBT
Galleria di Base del Brennero
Brenner Basistunnel BBT SE

Projekt / Chiamato	Lotto	Einheit / Unità	Nummer / Numero	Dokumentart / Tipo documento	Vergab / Contratto	Nummer / Numero	Revision / Revisione
von / da 32.0+88 bis / a 54.0+15 bei / al							
02	H61	MO	994	BLS	D0700	17013	21

Anmerkungen / Note

ANMERKUNG 1
Diese Messungen werden ungefähr in den folgenden Gebirgsarten für Tunnelüberlagerungen > 1000m einzuplant:
- Zentralgneiss des Altes Daches
- Quarzit und Quarzitschiefer der Kaserer-Formation und der Trias (Plitschtal, Basis der Plitscherdecke, Basis der Flatschspitzdecke)
- Amphibolit des Oberostalpin Basements
- Mautaler Tonalit (auch für Tunnelüberlagerungen < 1000m)
- Brixner Granit

ANMERKUNG 2
Überwachung der Gase: für TBM Vortrieb, Sensoren am Ende des Primärförderers, zwischen dem Primärförderband und dem Sekundärförderer und am Ausgang des Staubabscheiders; für konventionell Vortrieb, Sensoren in der Nähe der Abbaufont.
Überwachung der Strahlungen: für TBM Vortrieb, Dosimeter in Höhe der Fahrerkabine; für konventionell Vortrieb, Dosimeter in Höhe des Sicherheitscontainers. Weitere Detektoren in den Nischen und den Querschläge nach Belieben der Bauleitung.

ANMERKUNG 3
Häufigkeit der Messungen nach Belieben der Bauleitung.

ANMERKUNG 4
Druckmessdosen in den Spritzbeton nach Belieben der Bauleitung.

ANMERKUNG 5
Bei der Annäherung an Störungszone: Total Kernbohrungen = 200m.

ANMERKUNG 6
Störungszone: Total Sondierung = 200m

NOTA 1
Misure da prevedere nei seguenti materiali indicativamente per coperture > 1000 m:
- Gneiss del basamento pregranitico
- Quarziti e Scisti quarzitic della Formazione di Kaserer e nel Triassico (Val di Vizze, base della Falda di Flatschspitz)
- Amphiboliti del Basamento Cristallino Austroalpino
- Tonaliti di Mules (anche per coperture inferiori a 1000 m)
- Granito di Bressanone

NOTA 2
Monitoraggio Gas: per scavi con TBM sensori all'uscita del nastro primario, tra nastro primario e secondario, e all'uscita dell'abbattitore di polveri; per scavi in tradizionale sensori in prossimità del fronte.
Monitoraggio Radiazioni: per scavi con TBM dosimetri in corrispondenza della cabina di guida; per scavi in tradizionale dosimetri in corrispondenza del container di sicurezza. Altri rilevatori in nicchie e by-pass a discrezione della DL.

NOTA 3
Frequenza delle misure a discrezione della DL.

NOTA 4
Celle di pressione nel betoncino proiettato a discrezione della DL.

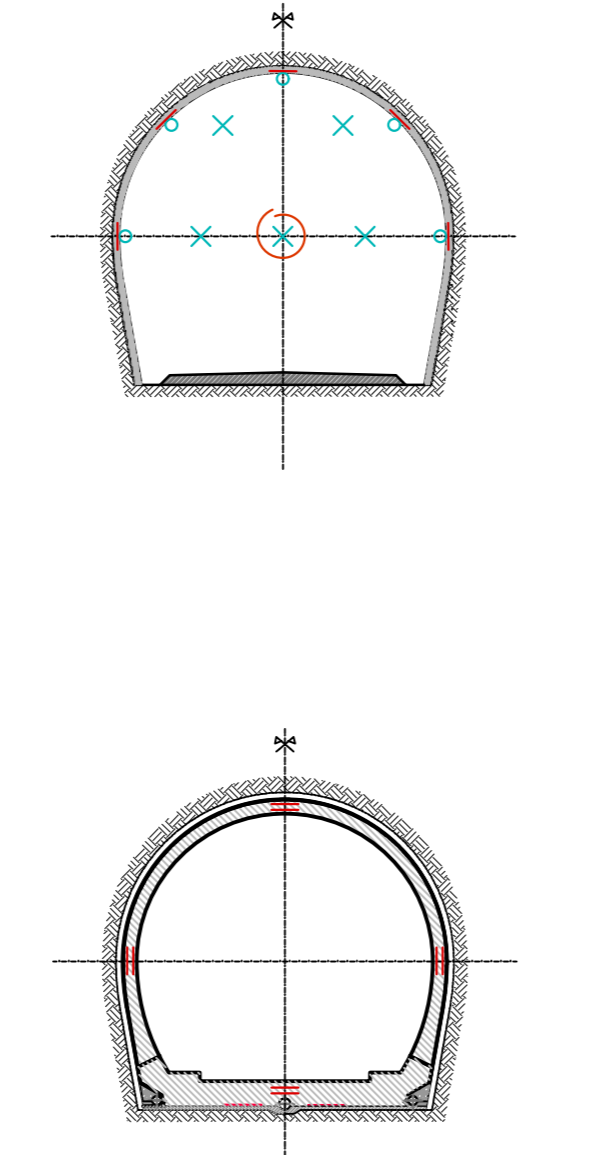
NOTA 5
In avvicinamento delle zone di faglia cartografate: totale carotaggi = 200 m

NOTA 6
Zone di faglia: totale sondaggi = 200 m

REGELPROFILE WÄHREND DER BAUPHASE / SEZIONI IN FASE DI SCAVO

REGELPROFILE MIT INNENSCHALE / SEZIONI CON RIVESTIMENTO DEFINITIVO

REGELPROFILE GL-T2 UND GL-T3 / SEZIONI TIPO GL-T2 E GL-T3
Maßstab / scala 1:200



REGELPROFILE GL-T4 UND GL-T5 / SEZIONI TIPO GL-T4 E GL-T5
Maßstab / scala 1:200

