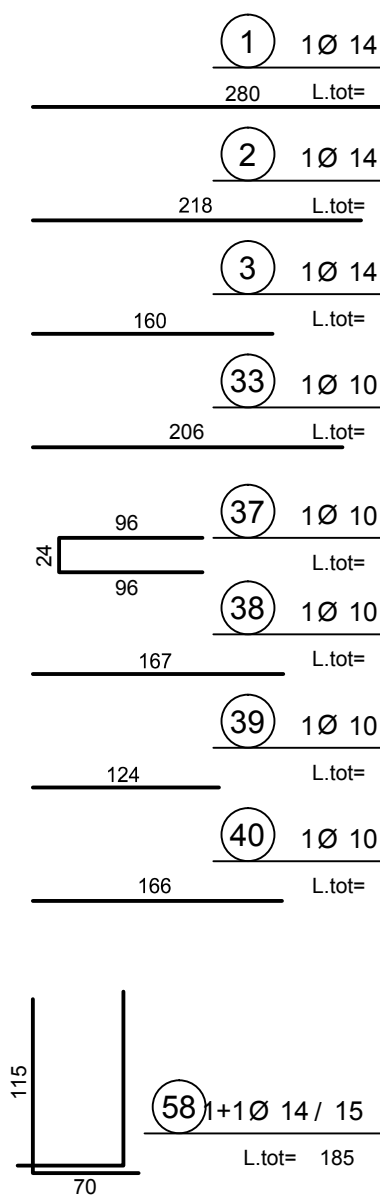
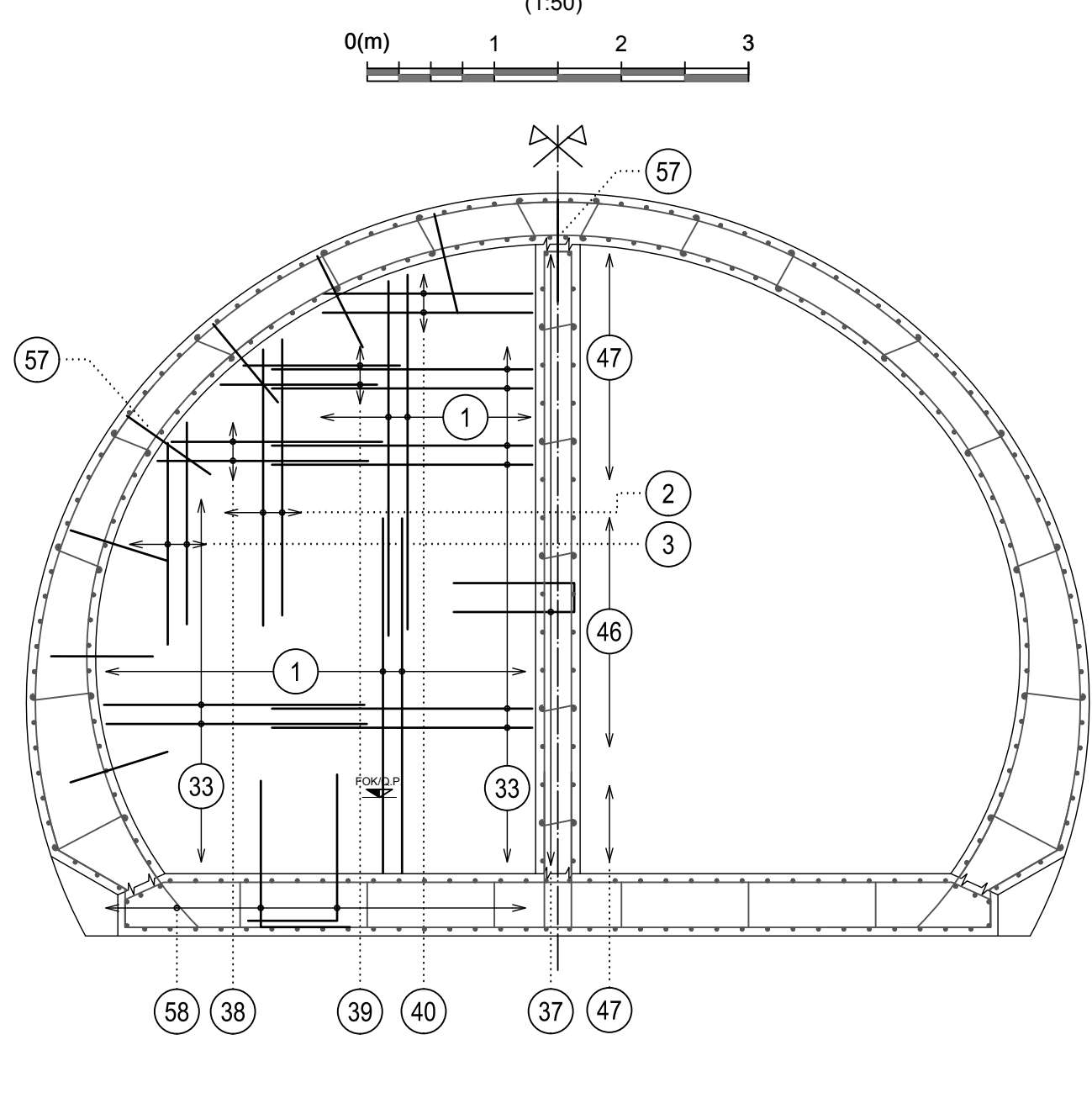
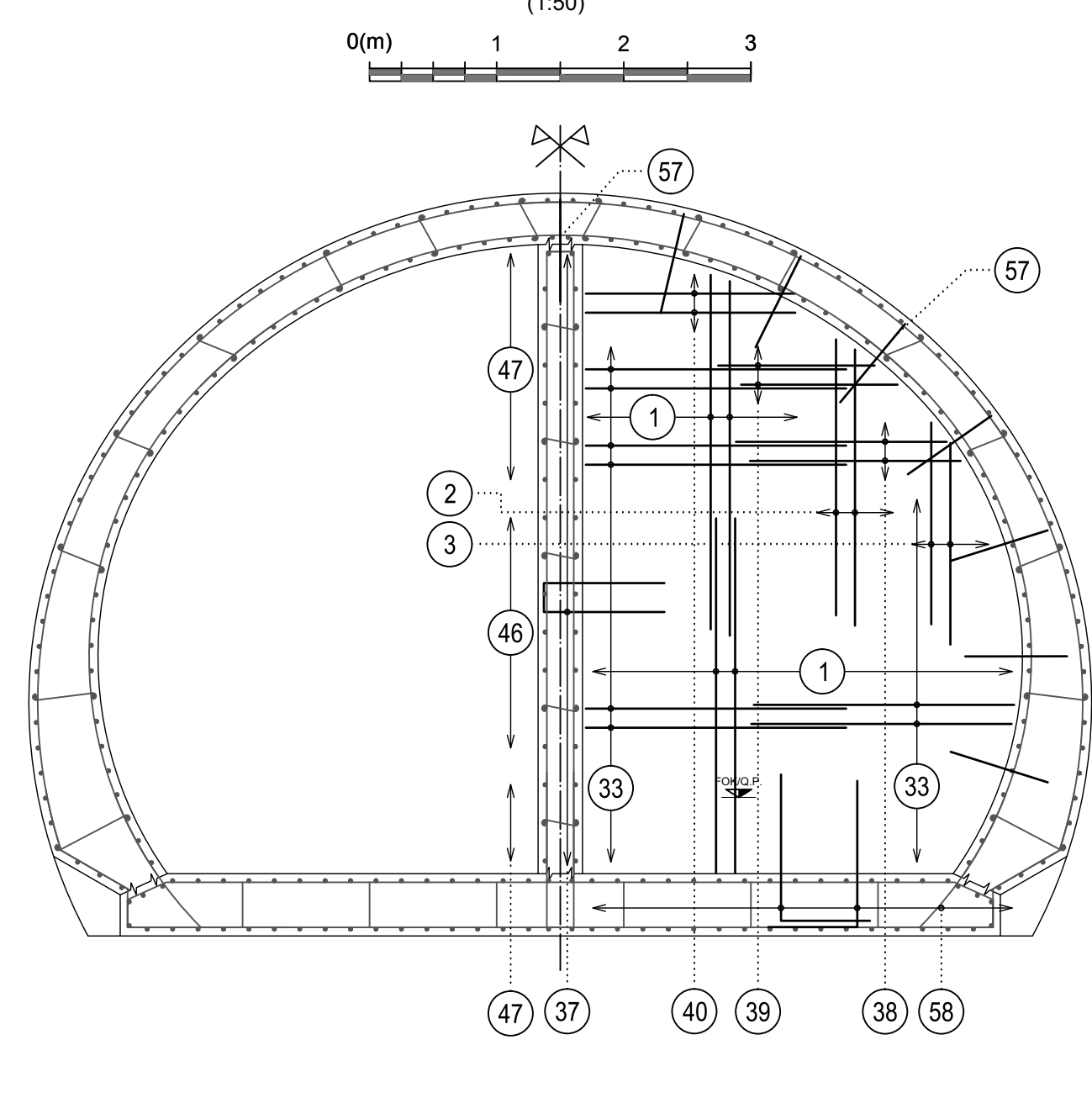


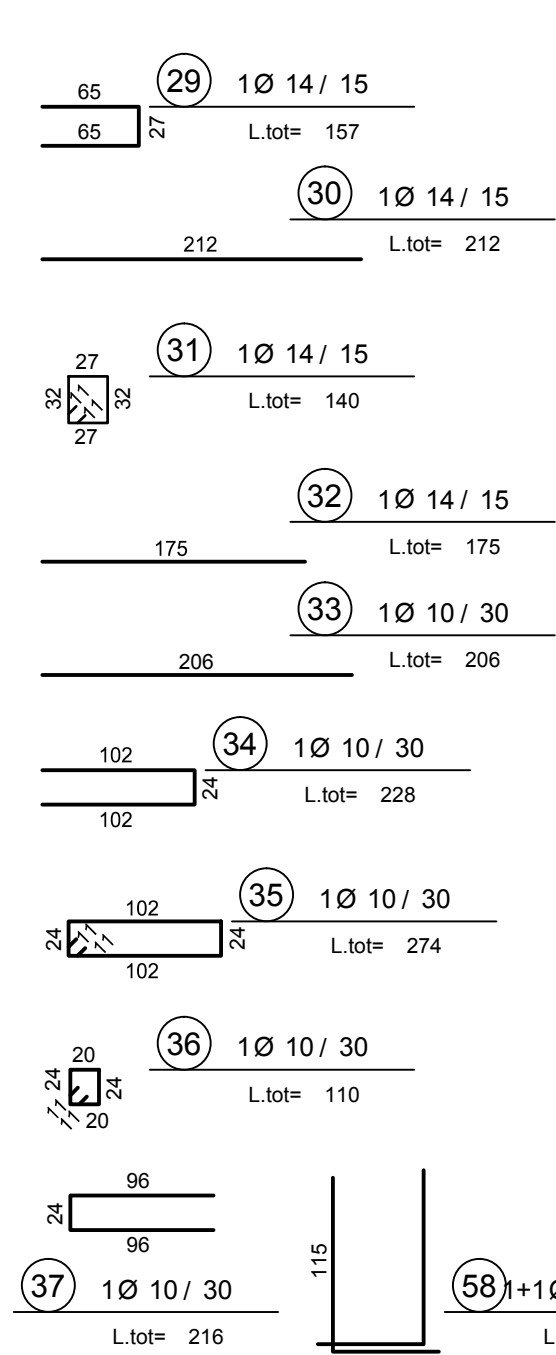
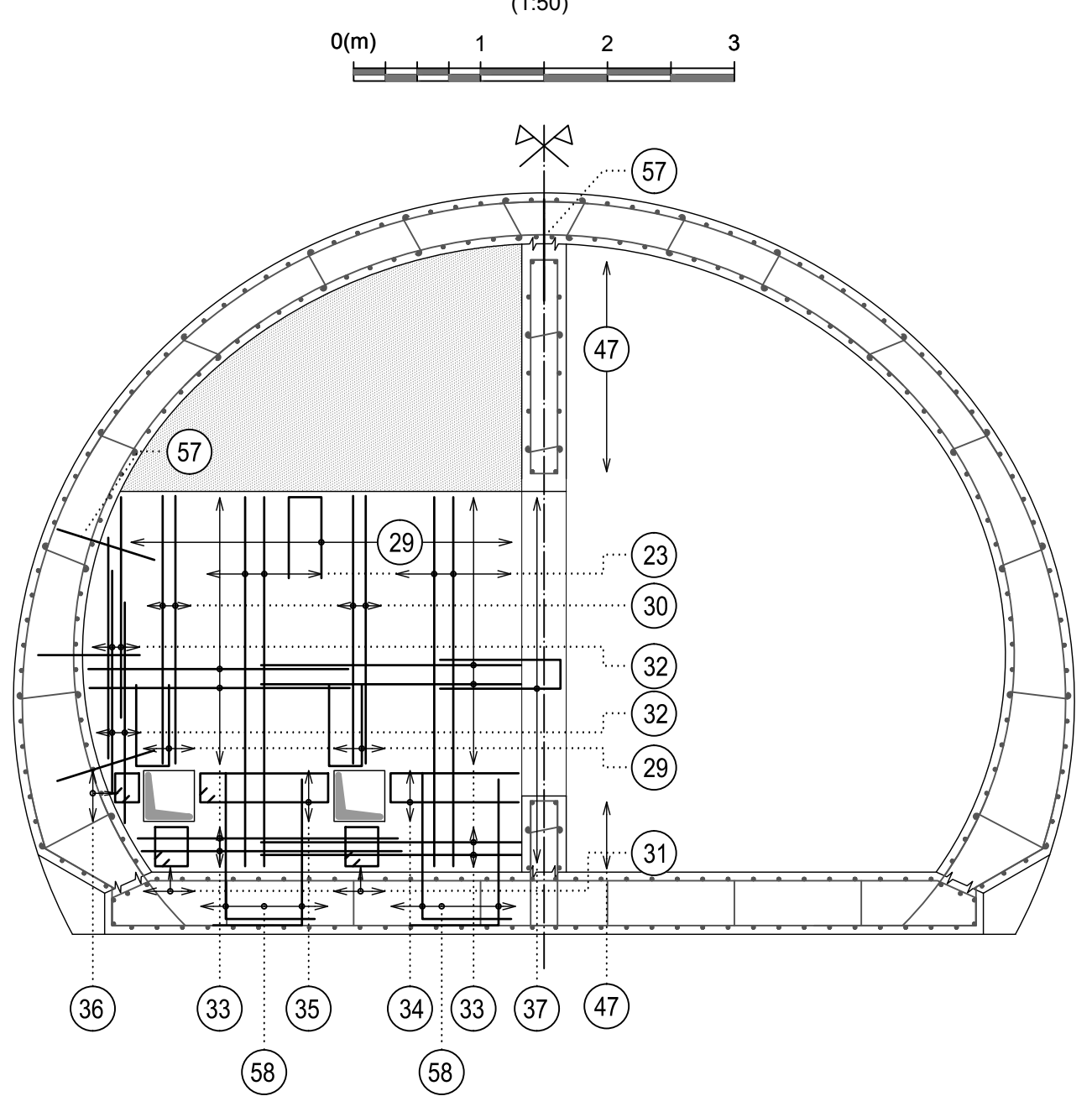
SCHNITT 1-1 / SEZIONE 1-1
(1:50)



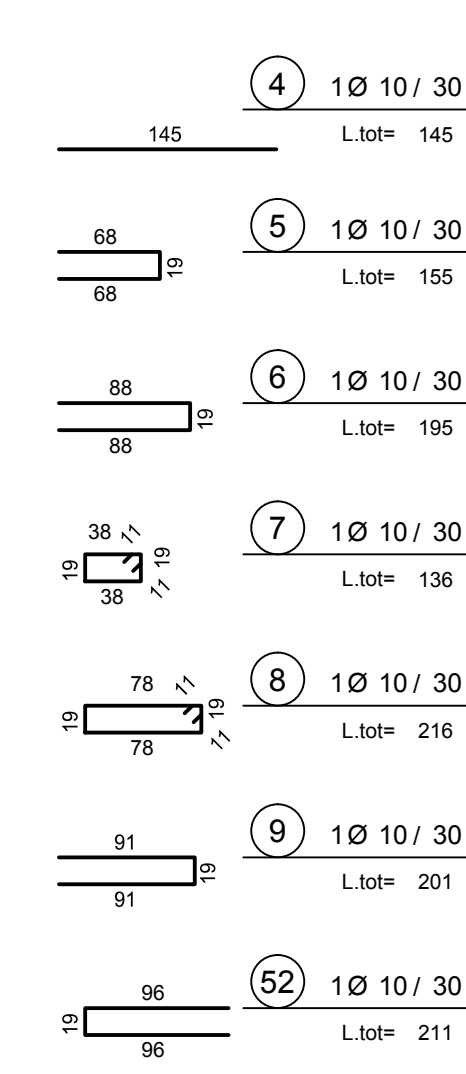
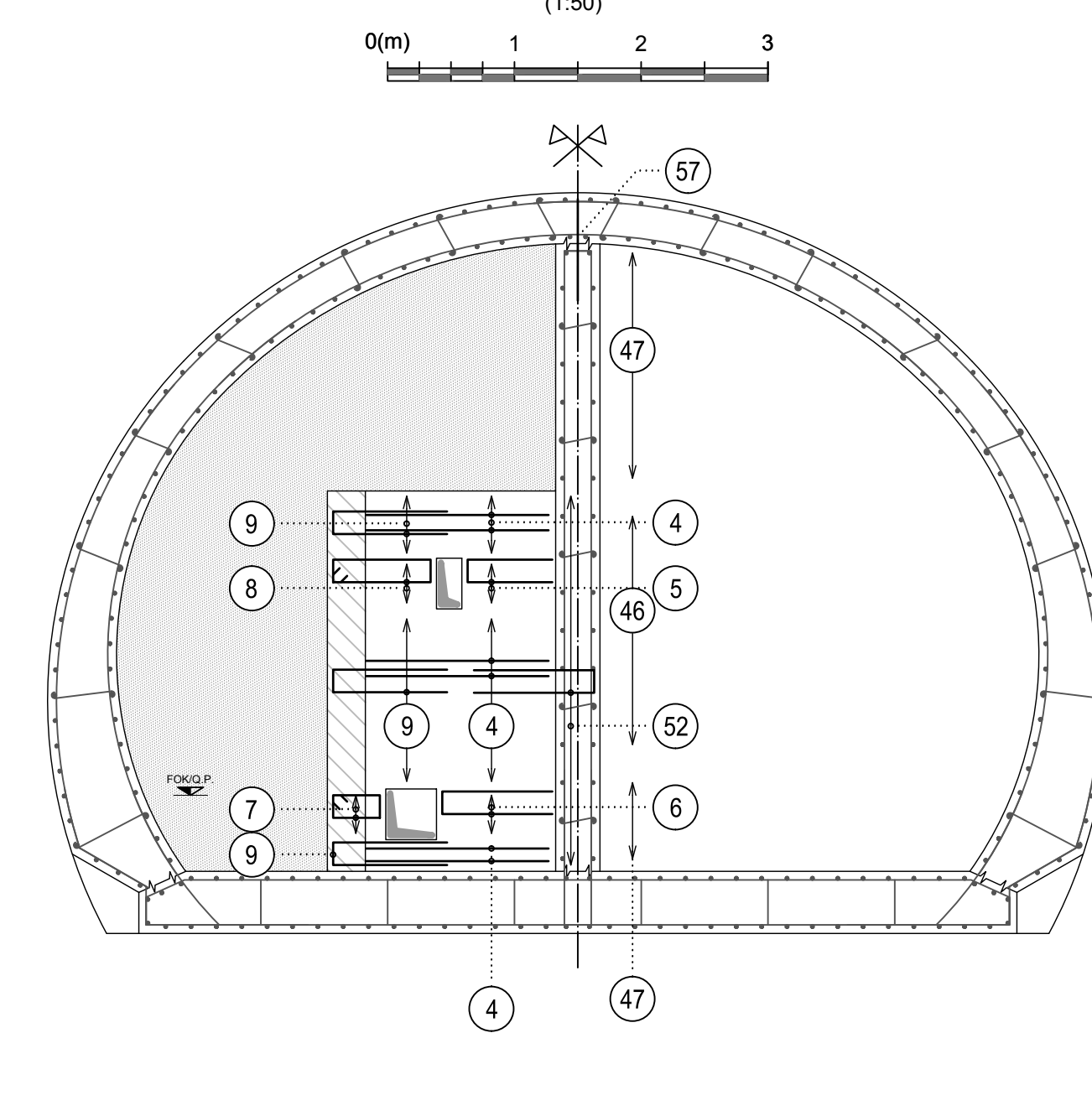
SCHNITT 1'-1' / SEZIONE 1'-1'
(1:50)



SCHNITT 2-2 / SEZIONE 2-2
(1:50)



SCHNITT 3-3 / SEZIONE 3-3
Horizontale Bewehrung / Armatura orizzontale
(1:50)



MATERIALEIGENSCHAFTEN UND TECHNISCHE SPEZIFIKATIONEN

- BEWEHRUNGSSTAHL: Stabstahl B450C
- BETONDECKUNG: Betondeckung der äußeren Bewehrung = 4cm
- ÜBERGRIEFUNGLÄNGE: Übergreifungslängen für Verankerung und/oder Längsreisen >50Ø
- SCHWEISVERBINDUNGEN: Kehlnaht a ≥ 0.4 (minimale Dicke der zu verschweißenden Elemente)
- SCHRAUBEN: Schrauben und Schraubenmutter Klasse 8.8

CARATTERISTICHE DEI MATERIALI E SPECIFICHE TECNICHE

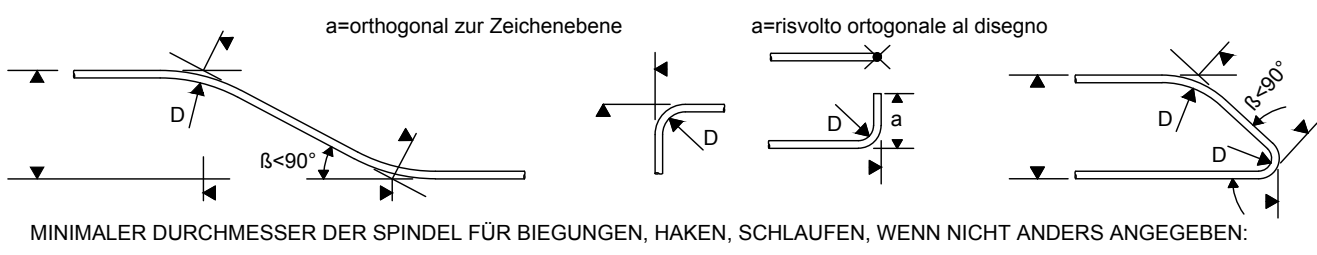
- ACCIAIO PER ARMATURE: Barre in acciaio B450C
- COPRIFERRO: Copriferro su armatura esterna = 4cm
- SOVRAPPOSIZIONI: Sovrapposizioni per ferri (partitori e/o longitudinali) >50Ø
- SALDATURE: Saldatura a cordoni d'angolo a ≥ 0.4 (spessore minimo degli elementi da saldare)
- BULLONE: Dadi e bulloni classe 8.8

MINIMALER DURCHMESSER DER SPINDEL FÜR BEUGEN, HAKEN, SCHLAUFEN, WENN NICHT ANDERS ANGEGEBEN:

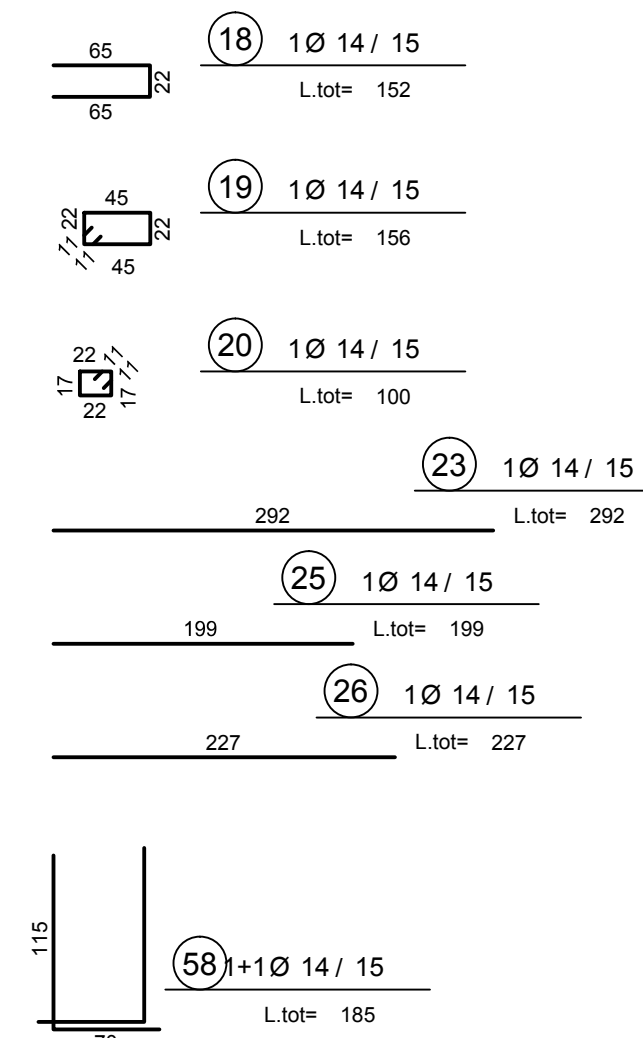
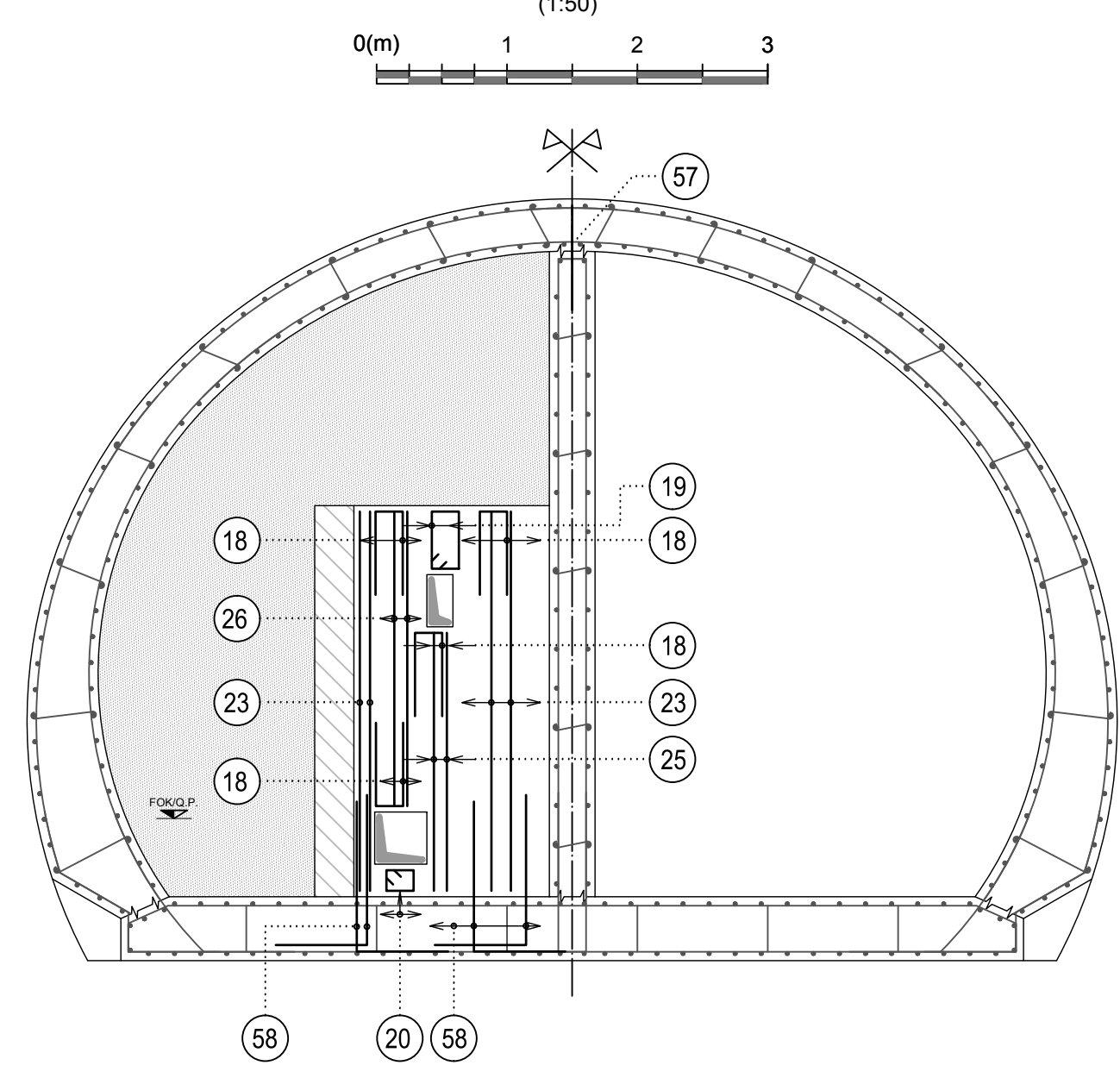
- D = 4Ø, FÜR Ø < 16
- D = 7Ø, FÜR Ø > 16

DIAMETRO MINIMO DEL MANDRINO PER PIEGATURE, UNCLINI, CAPPI, SE NON DIVERSAMENTE INDICATO:

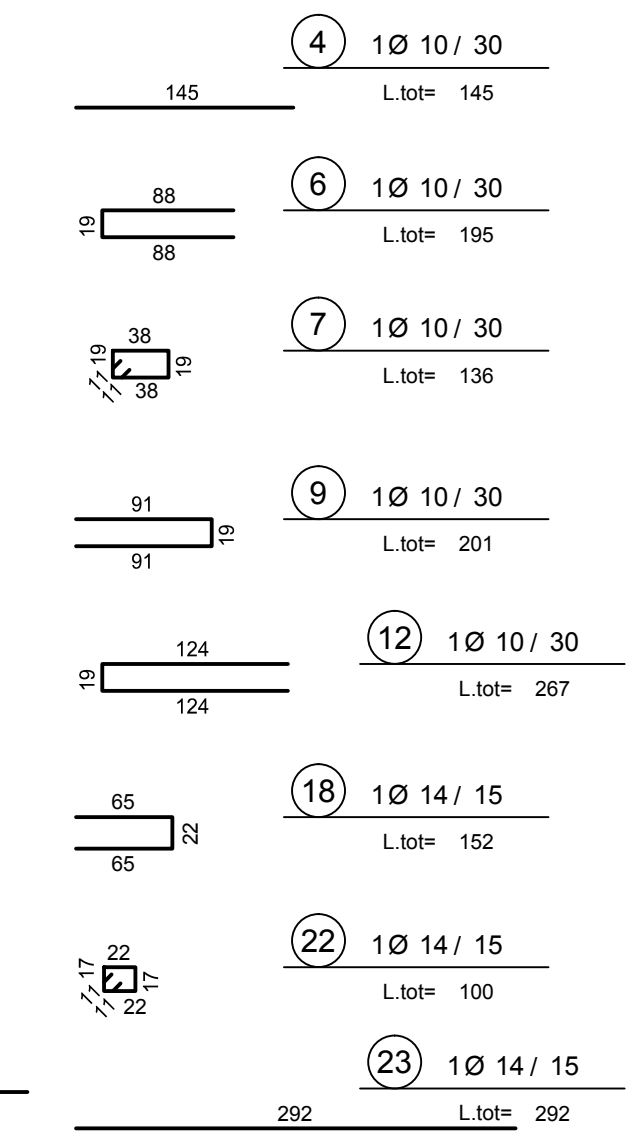
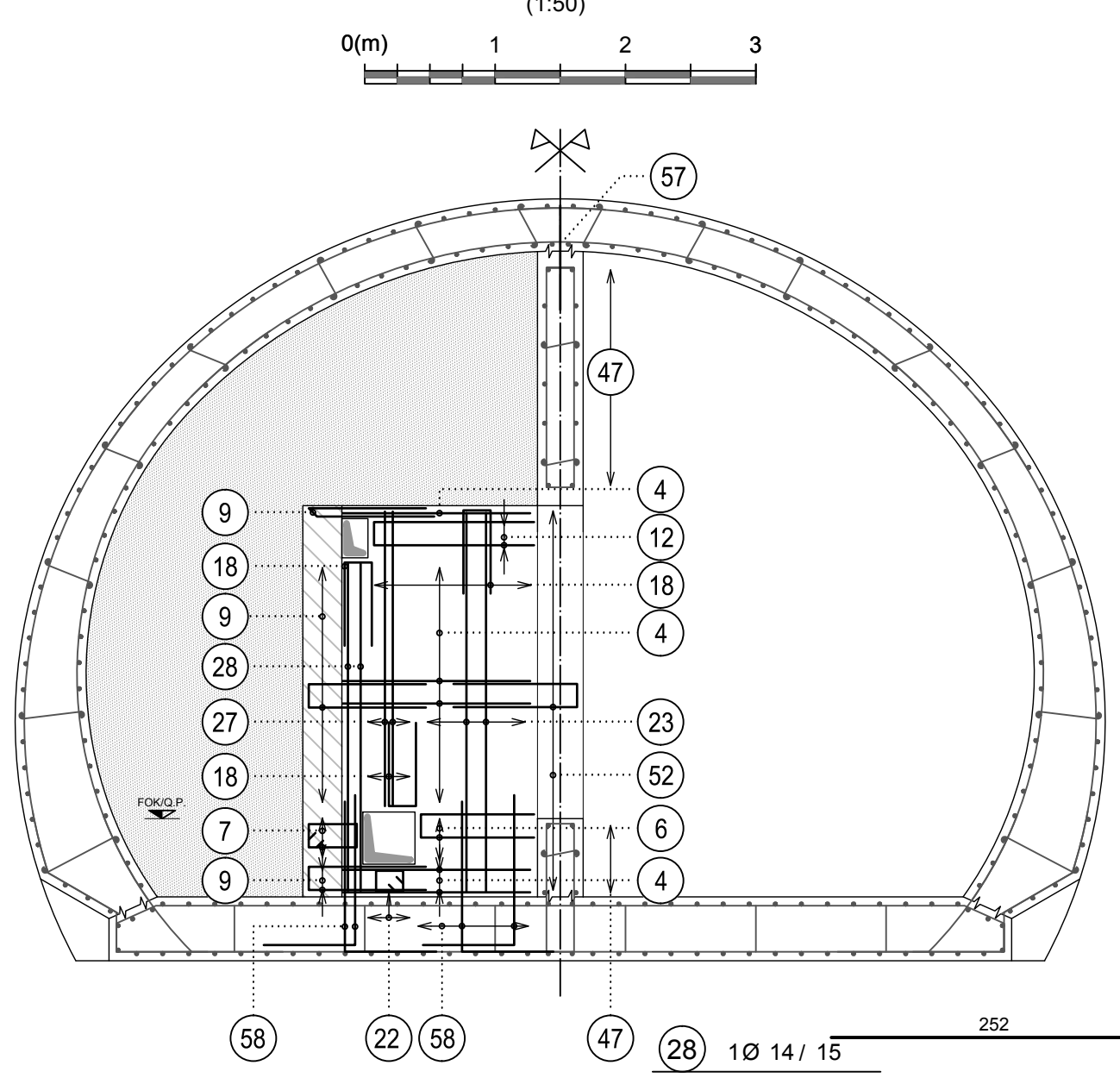
- D = 4Ø, PER Ø < 16
- D = 7Ø, PER Ø > 16



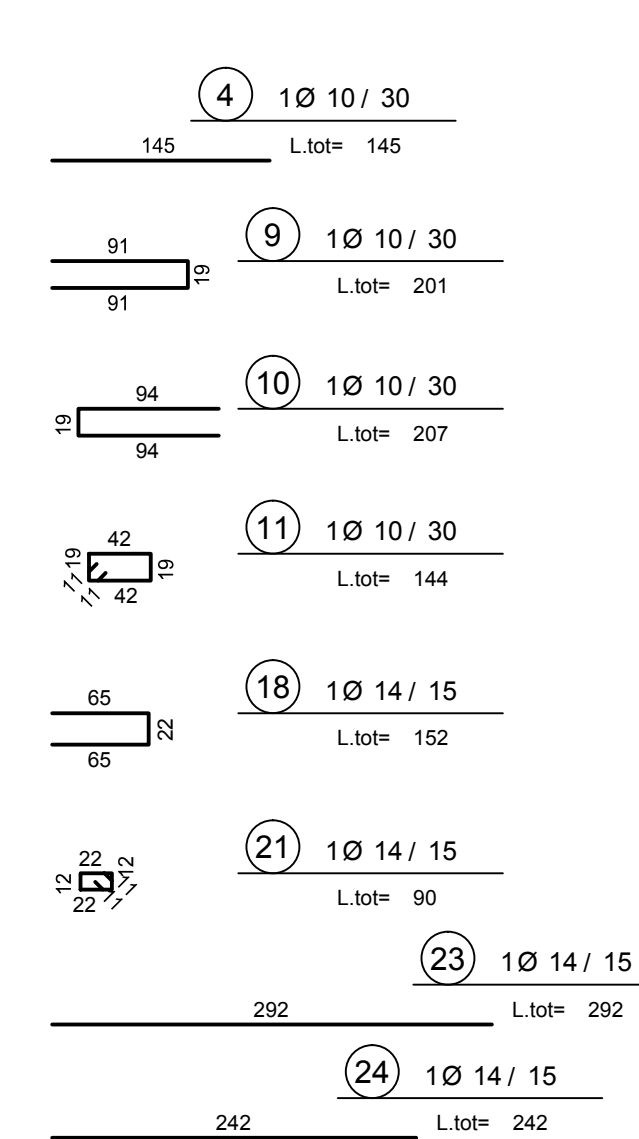
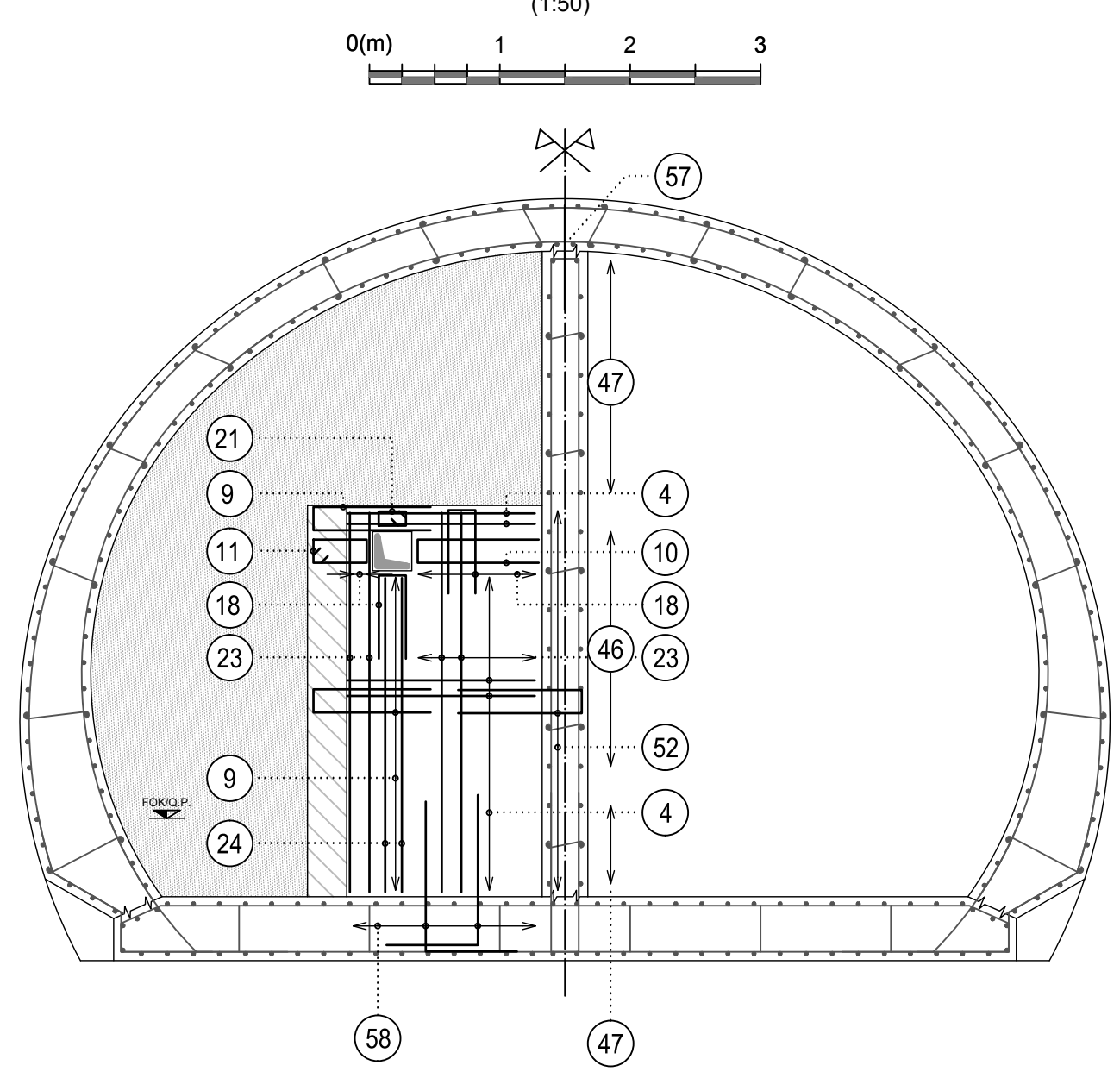
SCHNITT 3-3 / SEZIONE 3-3
Vertikale Bewehrung / Armatura verticale
(1:50)



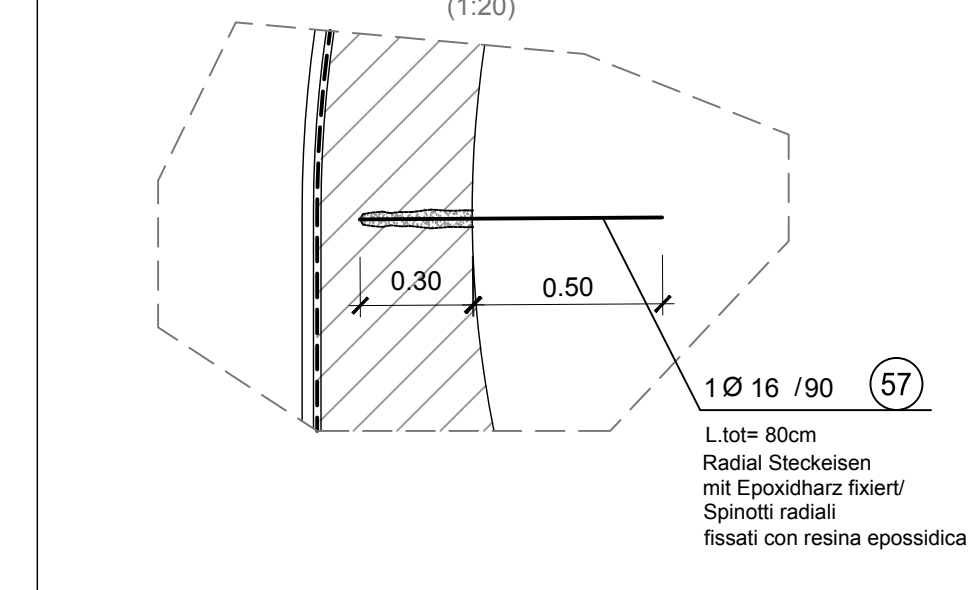
SCHNITT 4-4 / SEZIONE 4-4
(1:50)



SCHNITT 5-5 / SEZIONE 5-5
(1:50)



Steckeisen Detail / Particolare spinotti
(1:20)



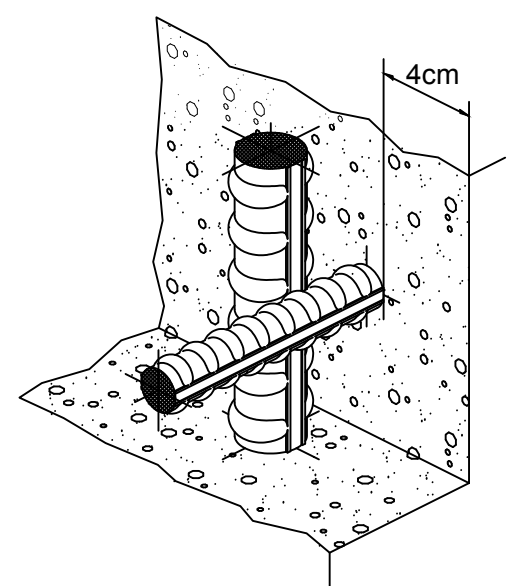
ANMERKUNGEN / ANNOTAZIONI

SOK/P.F. Schienenoberkante (SOK= ±0.00)
Quota piano ferro galleria di linea (P.F.= ±0.00)

FOK/Q.P. Kote Bodenniveau Querverbindung
Quota piano di calpestio del cunicolo

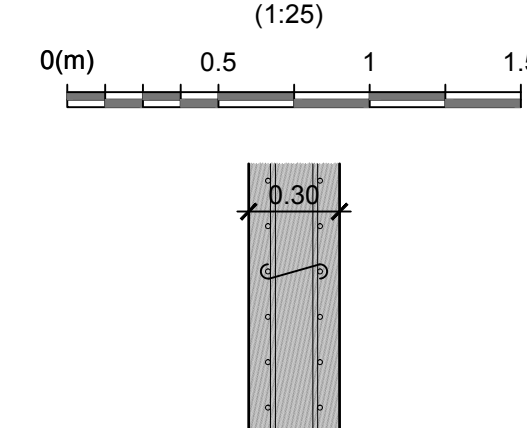
Q.B. Bankethöhe (bezogen auf SOK)
Quota banchina (con riferimento a P.F.)

DETAIL BEWEHRUNGSÜBERDECKUNG
PARTICOLARE COPRIFERRO

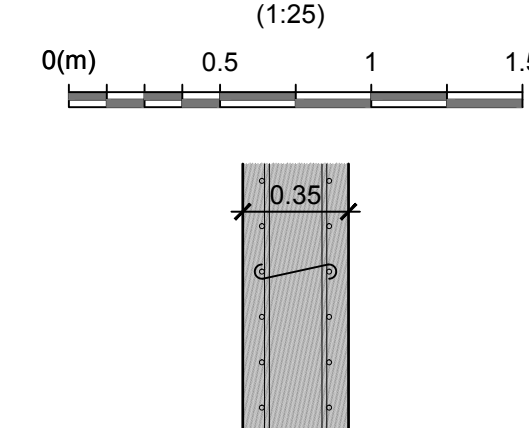


BEMERKUNG / NOTA:
Die Abmessungen der Öffnungen sind an die Struktur der Tür oder des Tors anzupassen.
Le dimensioni delle aperture dovranno essere adattate alla struttura della porta o del portone.

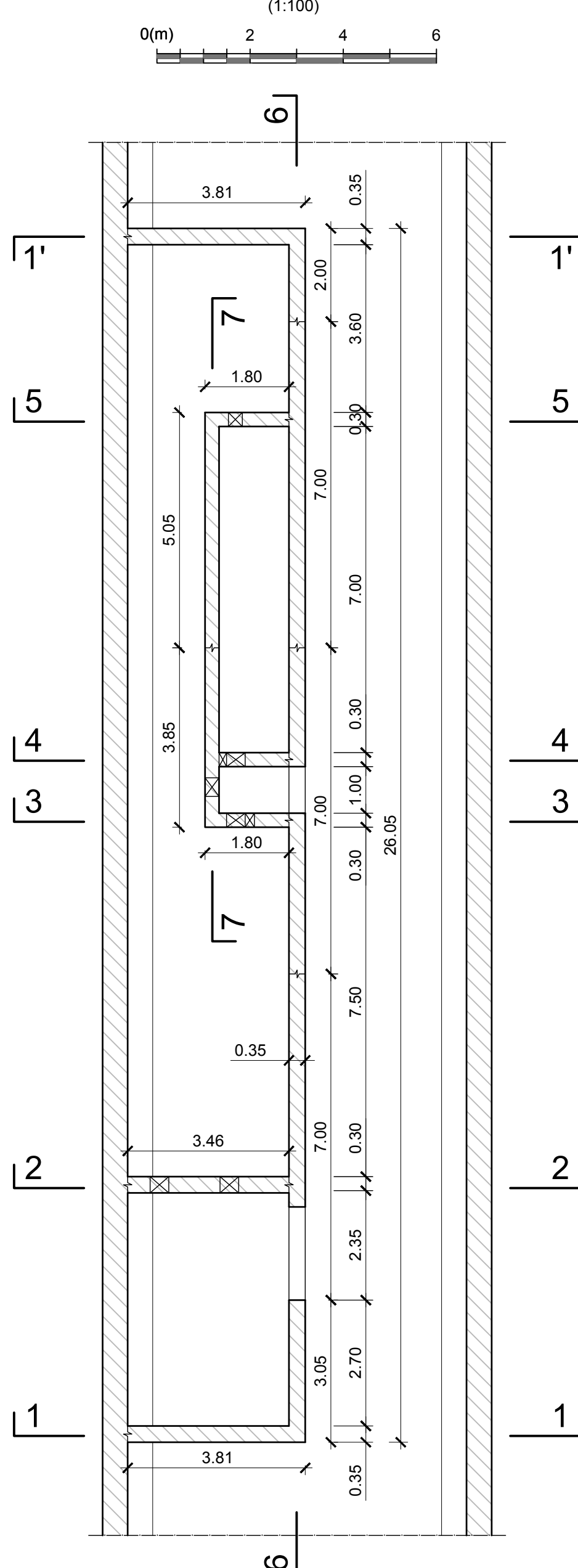
SCHNITT WÄNDE d=30cm / SEZIONE MURO d=30cm
(1:25)



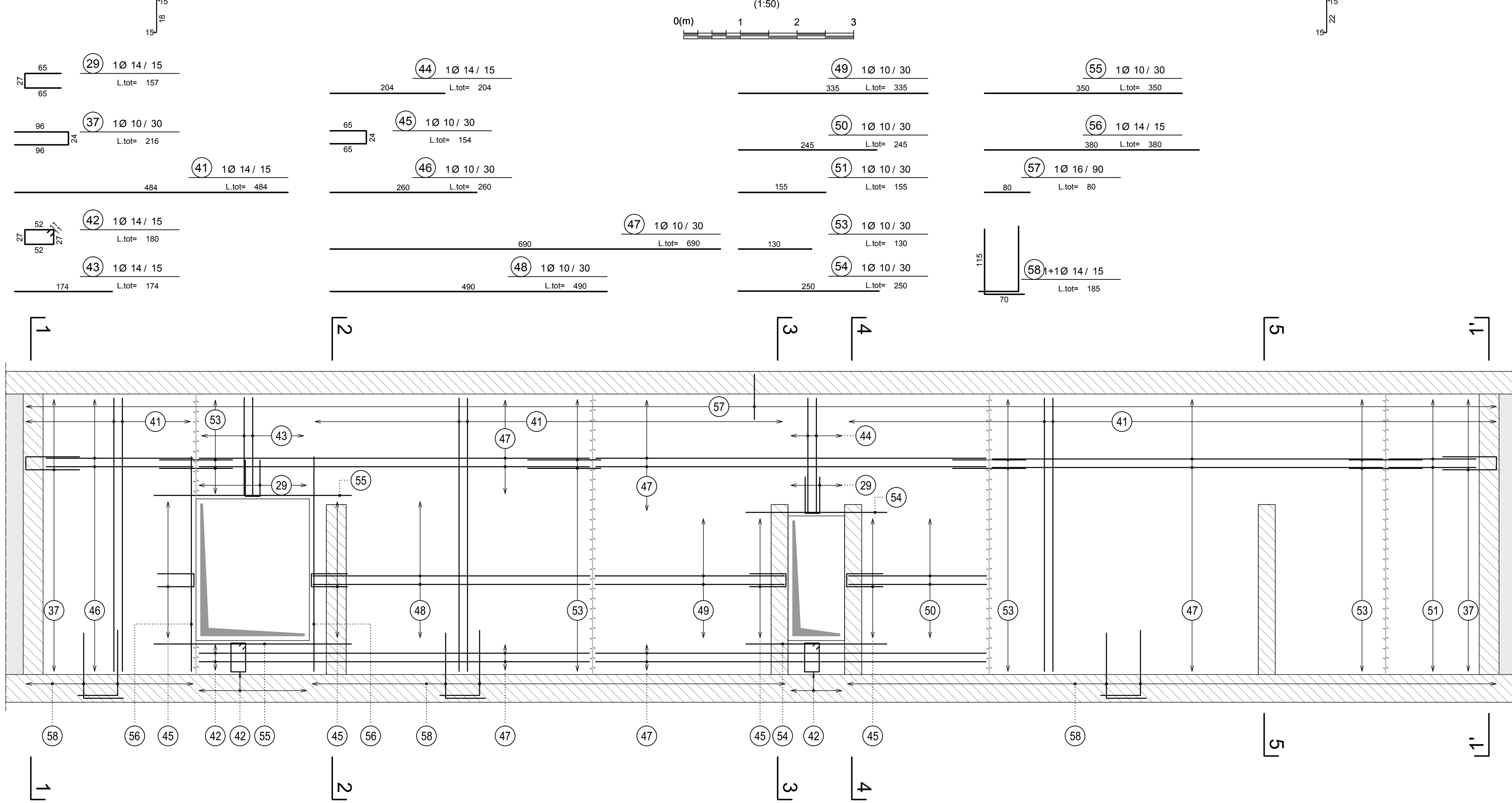
SCHNITT WÄNDE d=35cm / SEZIONE MURO d=35cm
(1:25)



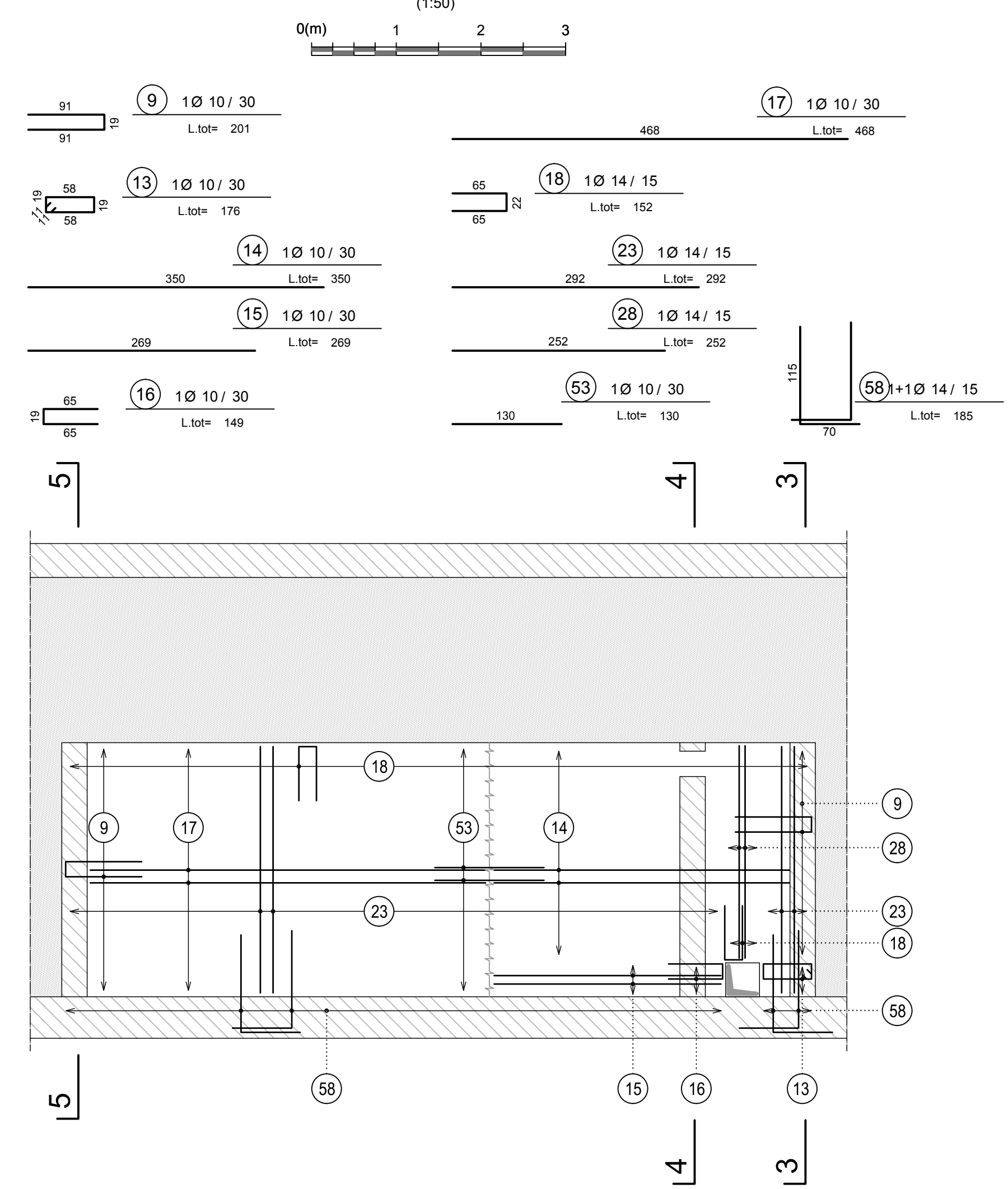
SCHLÜSSELPLAN / PIANTA CHIAVE
(1:100)



SCHNITT 6-6 / SEZIONE 6-6
(1:50)



SCHNITT 7-7 / SEZIONE 7-7
(1:50)



Referenzdokumente
Documenti di riferimento

02_H61_OS_070_K5C_D0700_22824	Schaltung CT3-T2-T3	Carpenteria CT3-T2-T3
02_H61_OS_070_K5V_D0700_22870	Bewehrung CT3-T2-T3	Armatura CT3-T2-T3

Bearbeitungsstand
Stato di elaborazione

Revision	Modifiche	Verantwortliche Änderung	Datum
11	Prüfung der Ausführungsplanung und Umsetzung der Änderungen aus dem Prüferhalten / Completamento progetto e recepimento modifiche	Metris	09.10.2014
20	Überarbeitung Menge, Dimensionierung Nr. 3 vom 17.10.2014 / Revisione a seguito CD5 n.1 del 17.10.14	Metris	04.12.2014
21	Abgabe für Ausschreibung / Emisione per Appalto	Metris	30.01.2015

101 Beteiligung der Europäischen Union aus dem Haushalt der Transportsystemen Verkehrswege Nordostregion
Opera finanziata con la partecipazione dell'Unione Europea attraverso il bilancio della rete di trasporto ferroviario

Ausbau Eisenbahnstrecke München-Vercina
BRENNER BASISTUNNEL
Ausführungsplanung

Potenzialmente asse ferroviaria Monaco - Verona
GALLERIA DI BASE DEL BRENNERO
Progettazione esecutiva

D0700: Baufeld Males 2-3 D0700: Lotto Males 2-3

Projektentwurf: WBS
Haupttunnel: Gallerie principali
Dokumententyp: Tipo documento
Bewehrungsplan: Armatura
Titel: Titolo
Bewehrung interne Strukturen: Armatura strutture interne
CT3 (BP 45/2) - Löschwasserbecken: CT3 (BP 45/2) - vasca anticendio

Mandante	Mandante	Mandante	Mandante
PRO TIER	PÖRYR	pini swiss	PASQUALI-HAUSA

Partecipante / progettista specialiste: Ing. Davide Merini
Partecipante / progettista specialiste: Ing. Enrico Maria Pizzardi

Beauftragter / Elaborato	Datum / Data	Name / Nome	Gesellschaft / Società
02_H61	30.01.2015	CR08	Pini Swiss
02_H61	30.01.2015	Metris / Cantinieri	Pini Swiss

Projekt / Elaborato	Rev. / Ed.	Rev. / Ed.	Rev. / Ed.	Rev. / Ed.	Rev. / Ed.	Rev. / Ed.	Rev. / Ed.
02	H61	OP	070	KBW	D0700	20350	21