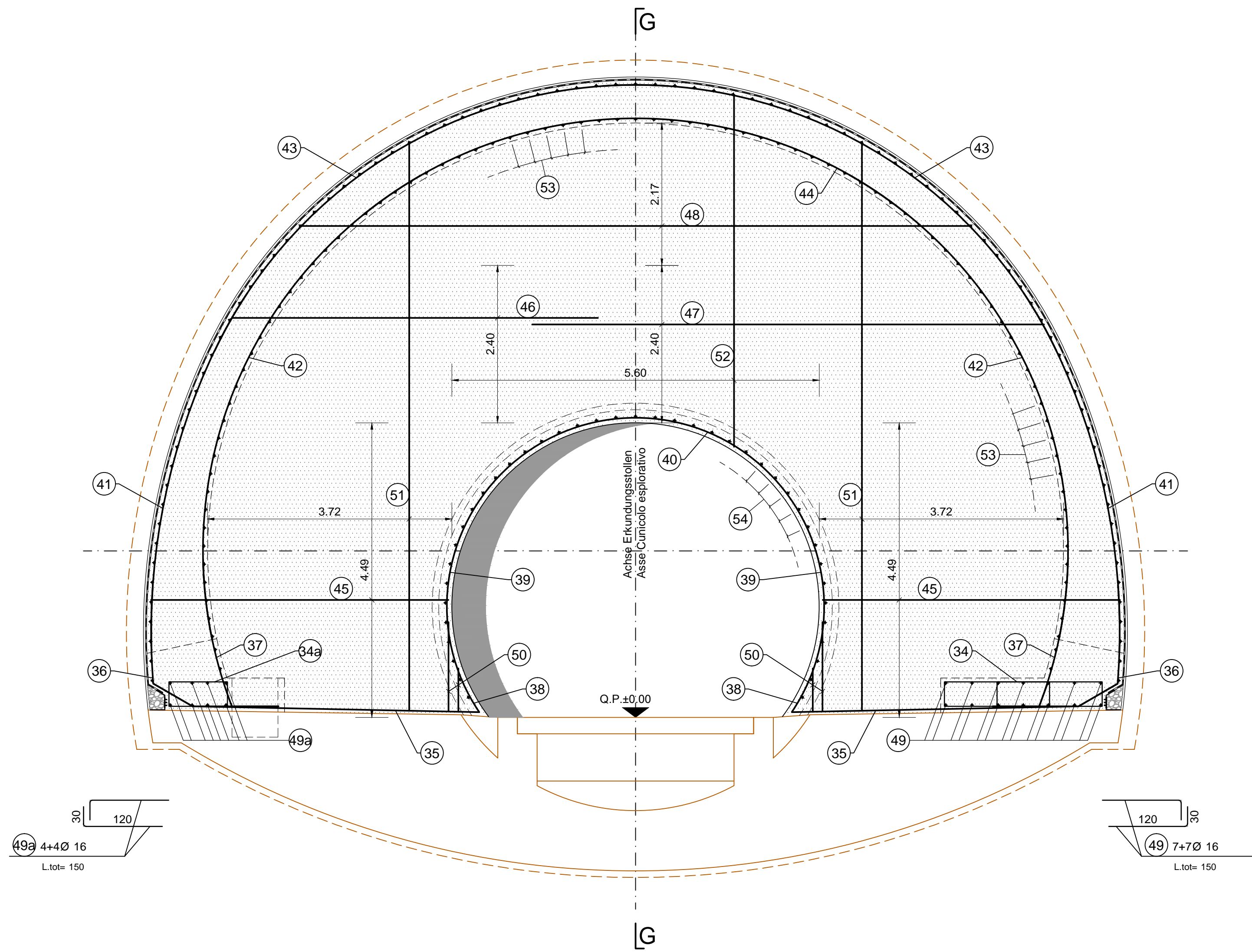
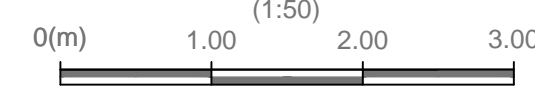
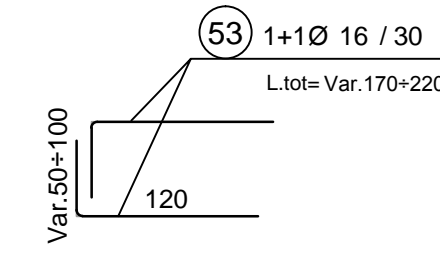
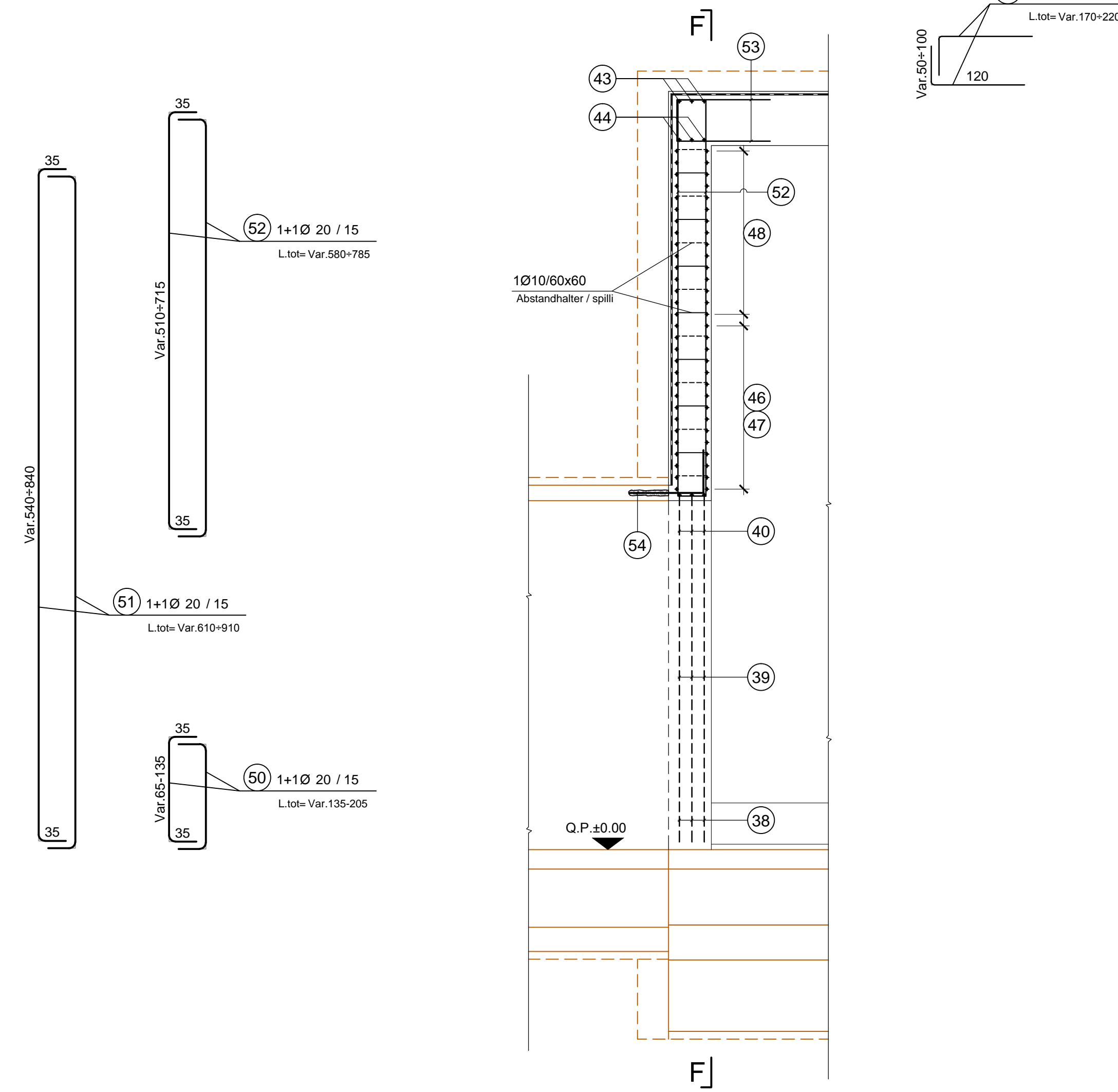
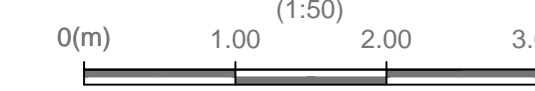


SCHNITT F-F / SEZIONE F-F

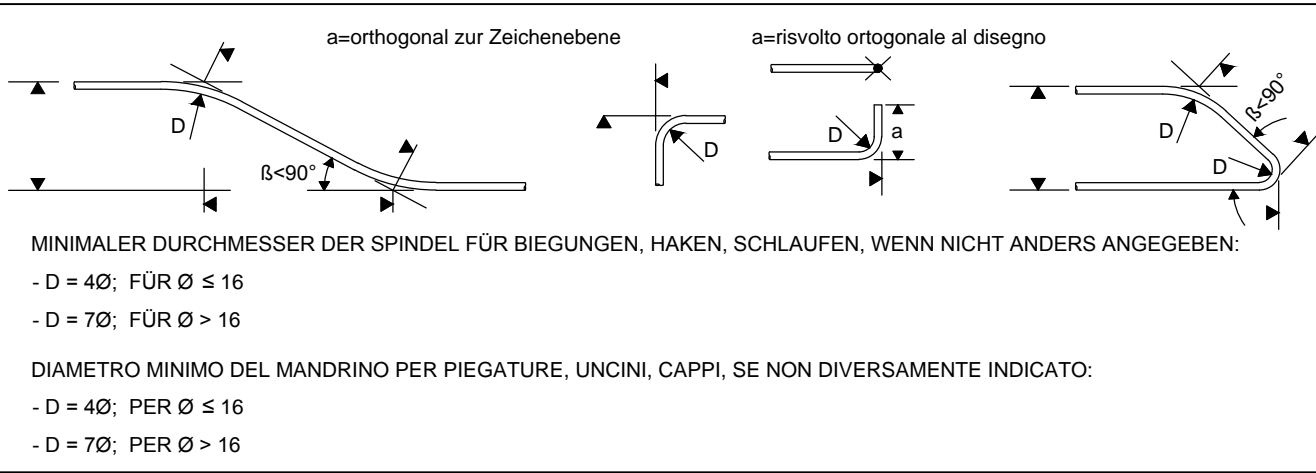


SCHNITT G-G / SEZIONE G-G



MATERIALEIGENSCHAFTEN UND SPEZIFISCHE AUSFÜHRUNGSVERFAHREN

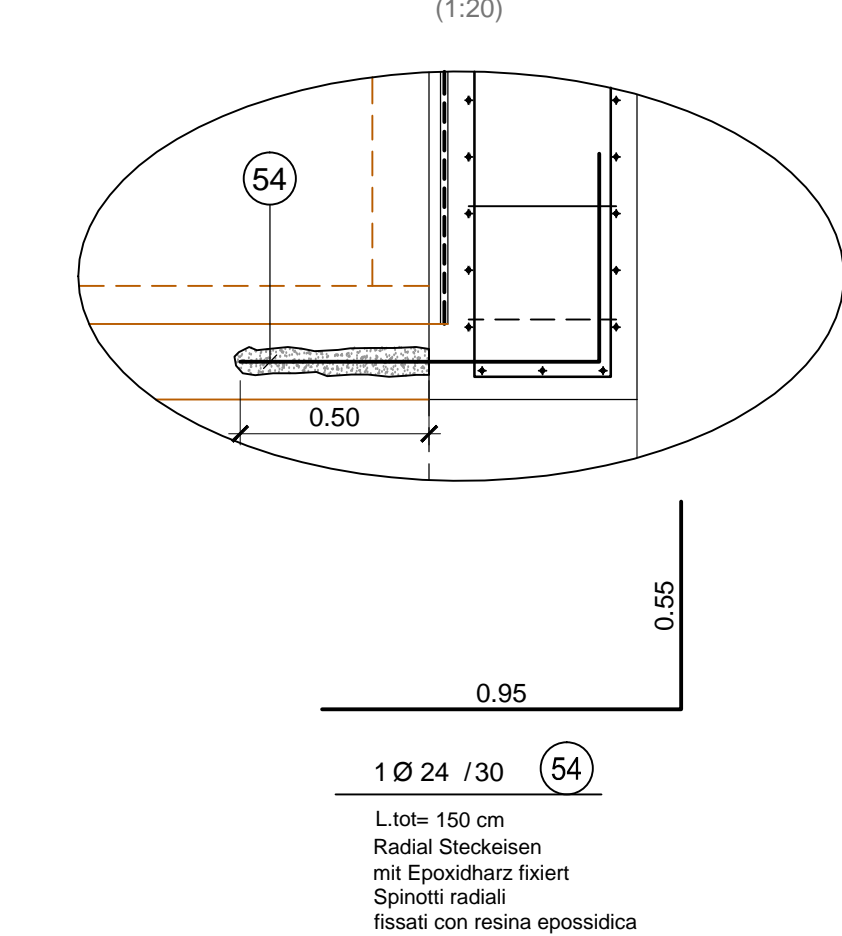
- BEWEHRUNGSSTAHL: Stahlklasse B 450 C
 - BETONSTARKE BIS ZUM EISENERGÜST: Betonstarke über äußere Bewehrung $c=5cm$
 - UBERLAGERUNGEN: Überlagerung für Verankerung: unidirektional >math>L_{anker} > 50D</math>
- CARATTERISTICHE DEI MATERIALI E SPECIFICHE TECNICHE
- ACCIAIO PER ARMATURE: Bars in acciaio B 450 C
 - COPRIFERRO: Copriferro su armatura esterna $c=5cm$
 - SOVRAPPORZIONI: Sovrapposizioni per fermi ripartiti e/o longitudinali >math>=50D</math>



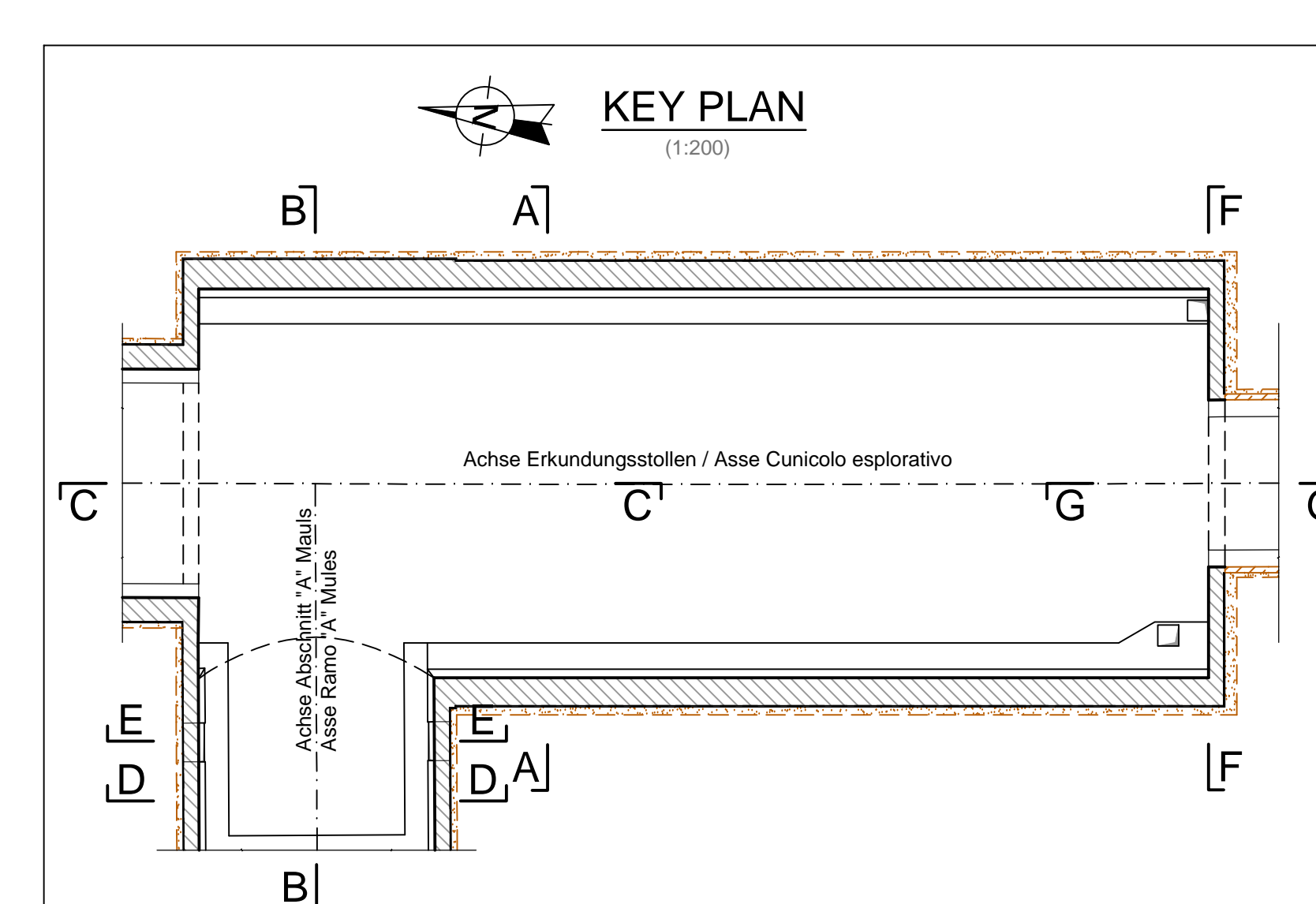
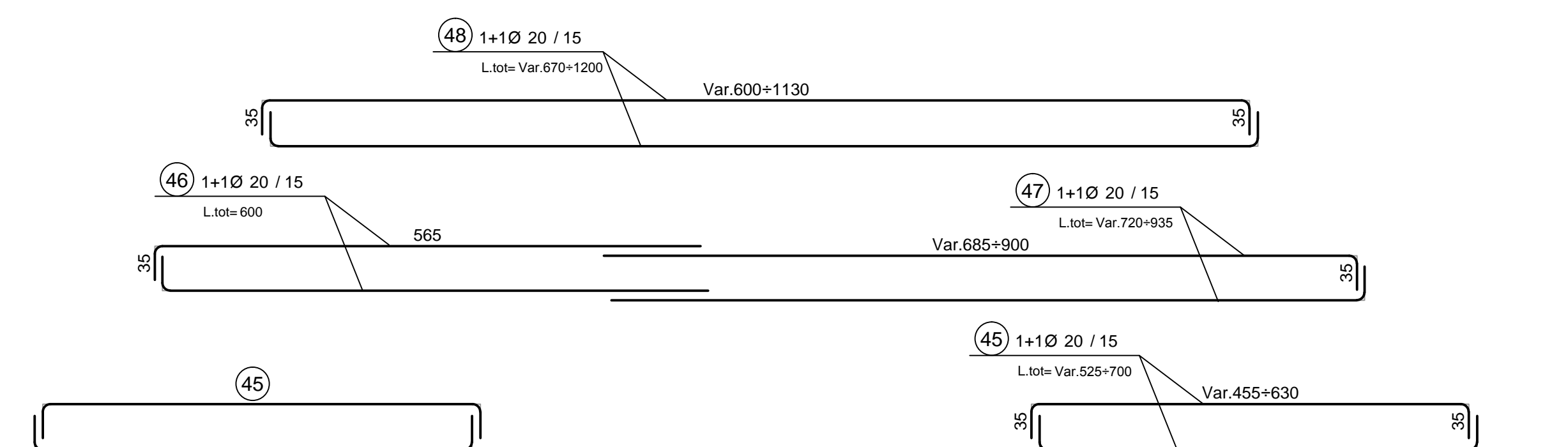
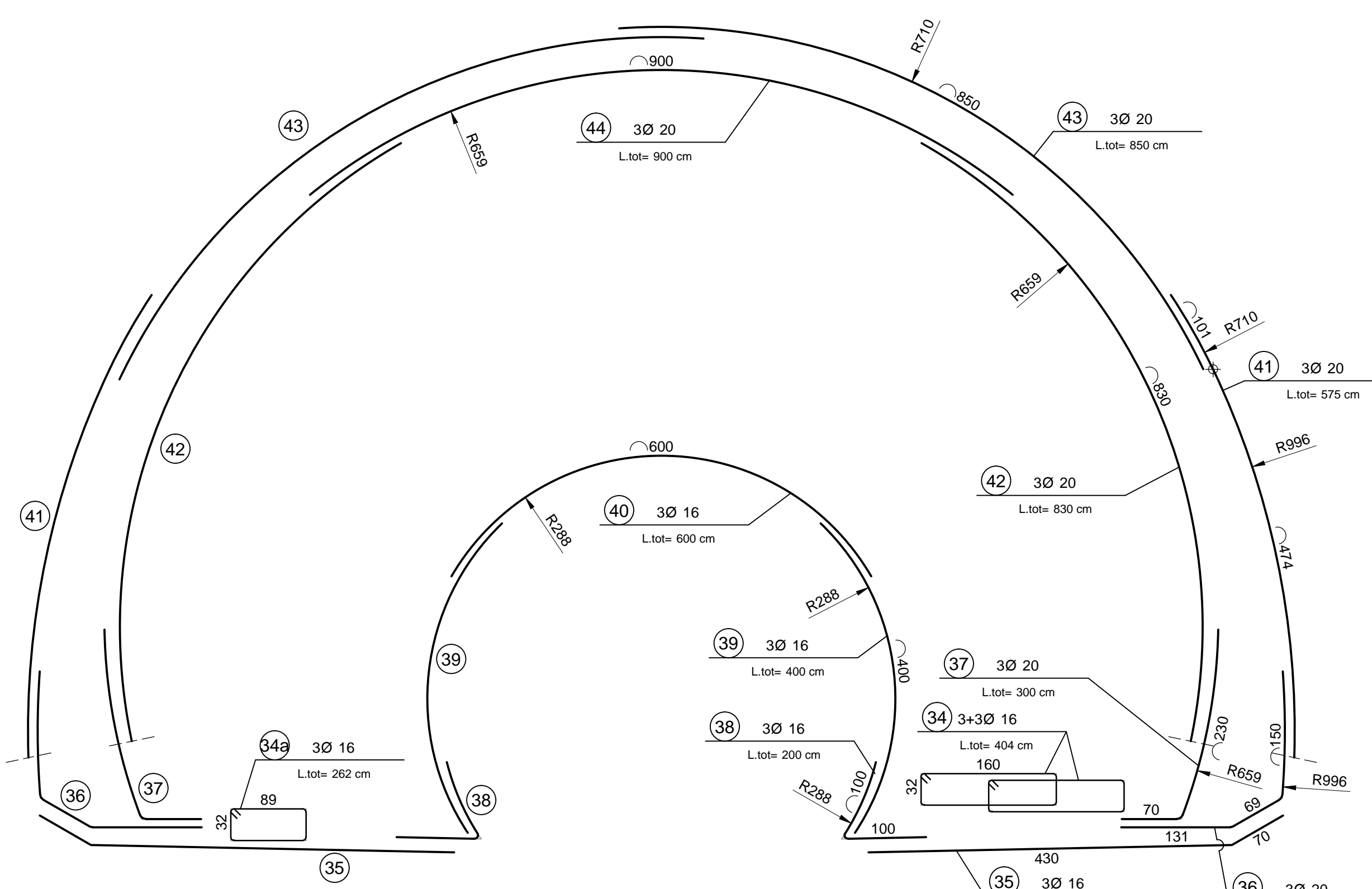
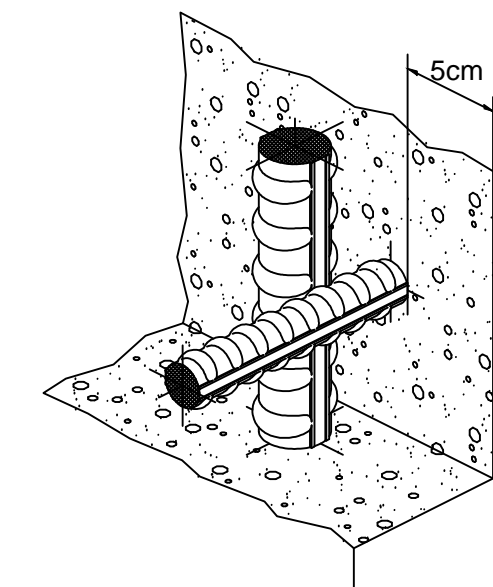
ANMERKUNGEN / ANNOTAZIONI

- Q.P. Projekthöhe Erkundungsstollen Quota di progetto Cunicolo esplorativo
- Darstellung der bestehenden Bauwerke Rappresentazione delle opere esistenti

Steckeisen Detail / Particolare spinotti



Detail Betonstärke über der Bewehrung / Particolare copriferro



Referenzdokumente

Documenti di riferimento		
02_H61_KA_010_KSC_D0700_21946	Schalung MCSS-E-T und Anschlüsse (Blatt 1/2)	Carpenteria MCSS-E-T e innesti (Tav. 1/2)
02_H61_KA_010_KSC_D0700_21947	Schalung MCSS-E-T und Anschlüsse (Blatt 2/2)	Carpenteria MCSS-E-T e innesti (Tav. 2/2)
02_H61_TI_200_KSC_D0700_21917	Schalung M-A-E-T	Carpenteria M-A-E-T

Bearbeitungsstand

Revision	Änderungen / Modifiche	Verantwortliche Änderung / Responsabile modifica	Datum / Data
11	Projektüberprüfung und Umsetzung der Veränderungen aus dem Prüfverfahren / Completamento progetto e recepimento variazioni	Rivista	09.10.2014
20	Überprüfung möglicher Zusammenhänge lt. 1 vom 17.10.2014 / Revisione a legittimi ODS n.1 del 17.10.14	Rivista	04.12.2014
21	Abgabe für Ausschreibung / Emisione per Appalto	Rivista	30.01.2015

Mit Beteiligung der Europäischen Union aus dem Haushalt der Transnationalen Verkehrsnetze Translines Vorhaben
Opera finanziata con la partecipazione dell'Unione Europea attraverso il bilancio della rete di trasporto trans-europea

BRENNER BASISTUNNEL
Ausführungsplanning

Patentierung asse ferroviario Monaco - Verona
GALLERIA DI BASE DEL BRENNERO
Progettazione esecutiva

D0700: Baukörper Males 2-3	D0700: Lotto Males 2-3
Projektskizze: WBS	Erkundungsstollen Bestehend: Cunicolo esplorativo esistente
Dokumententyp: Tipo documento	Bewehrungsplan: Armatura
Titel: Bewehrung Stirnwände und Anschlüsse MCSS-E-T (Blatt 2/2)	Titolo: Armatura testate e innesti MCSS-E-T (Tav. 2/2)