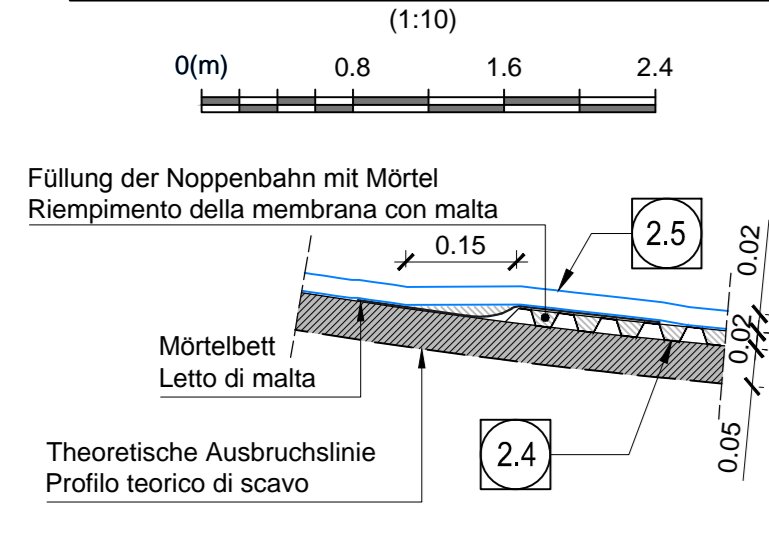
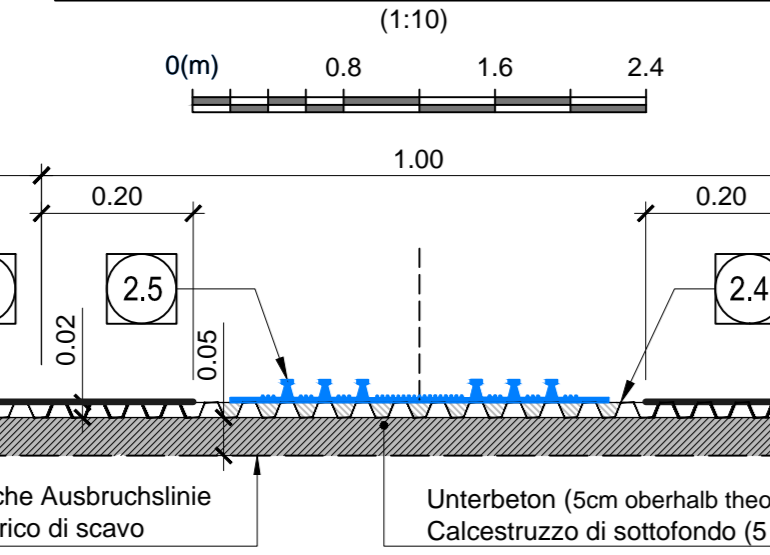


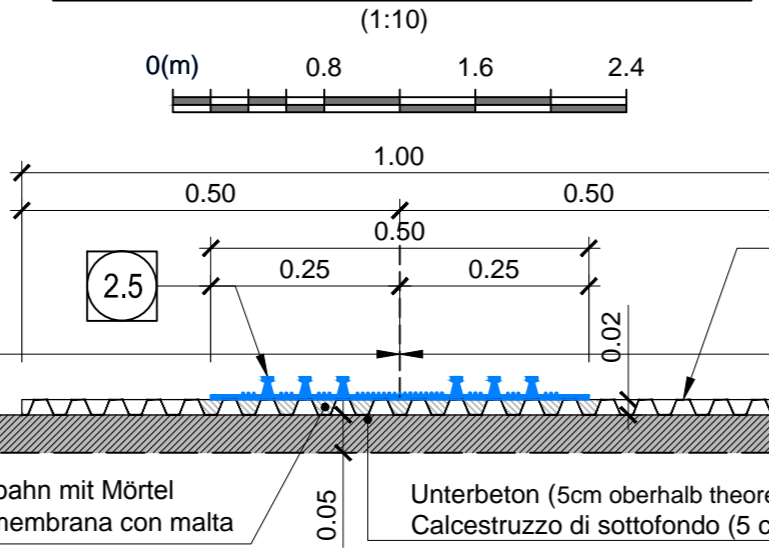
SCHNITT H-H / SEZIONE H-H



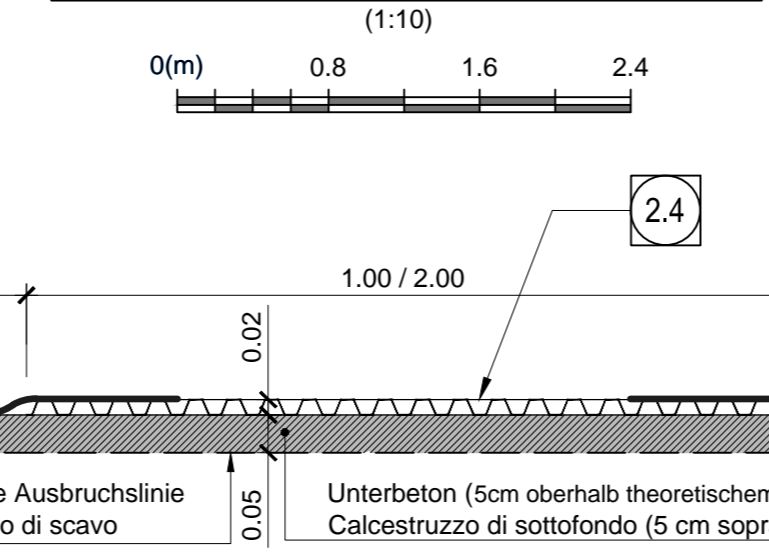
SCHNITT G-G / SEZIONE G-G



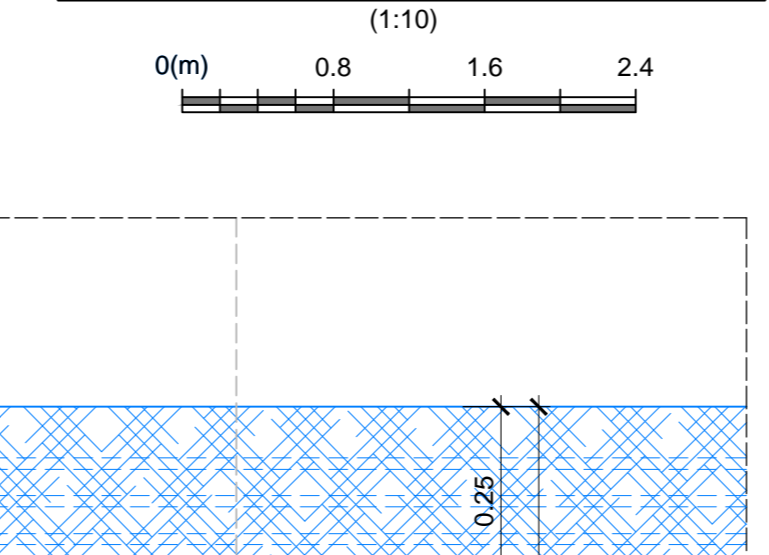
SCHNITT F-F / SEZIONE F-F



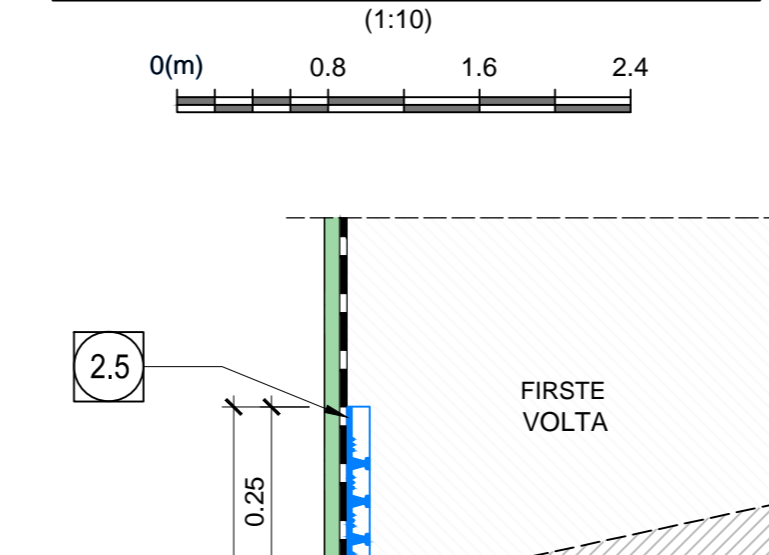
SCHNITT E-E / SEZIONE E-E



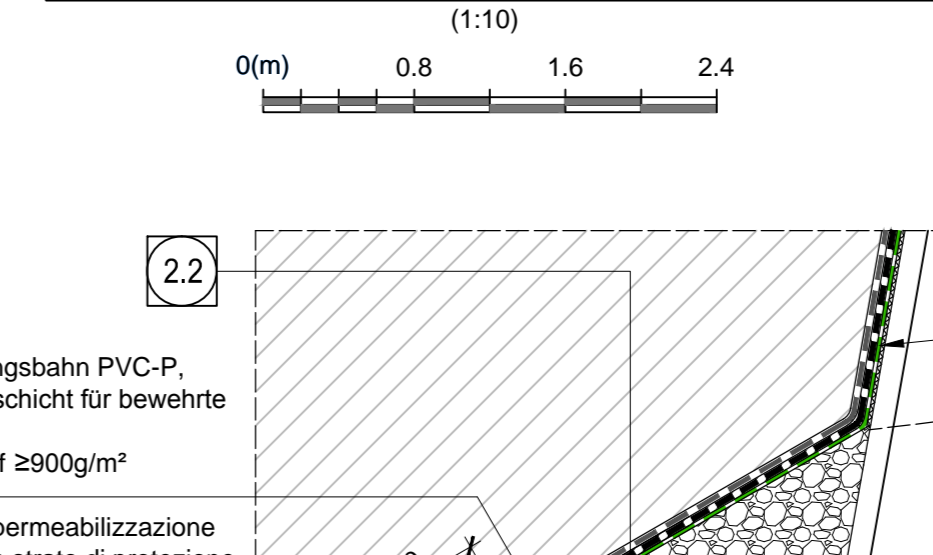
DETAIL D / PARTICOLARE D



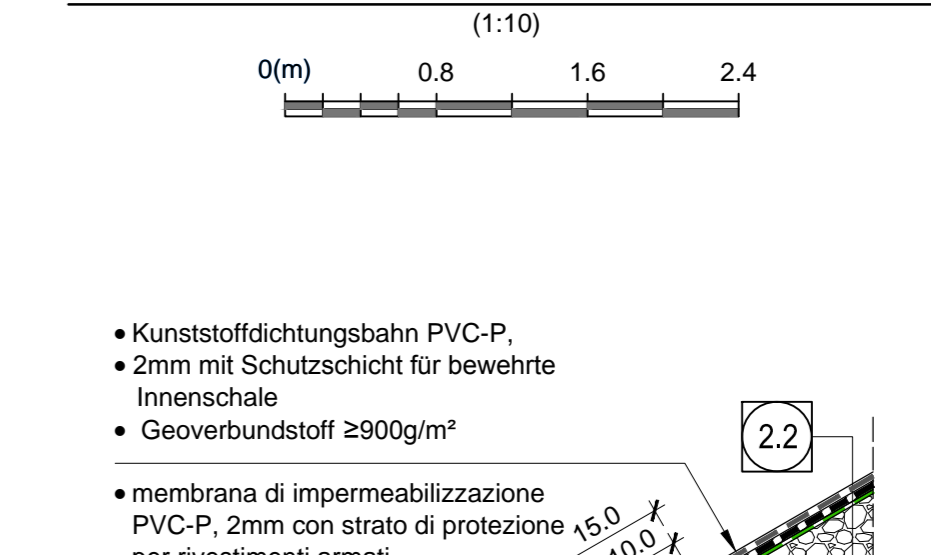
DETAIL C / PARTICOLARE C



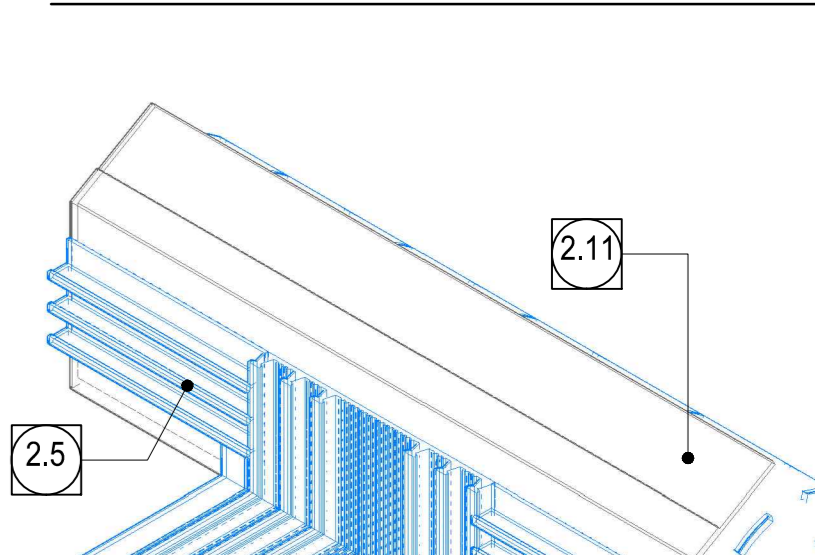
DETAIL A / PARTICOLARE TIPICO A



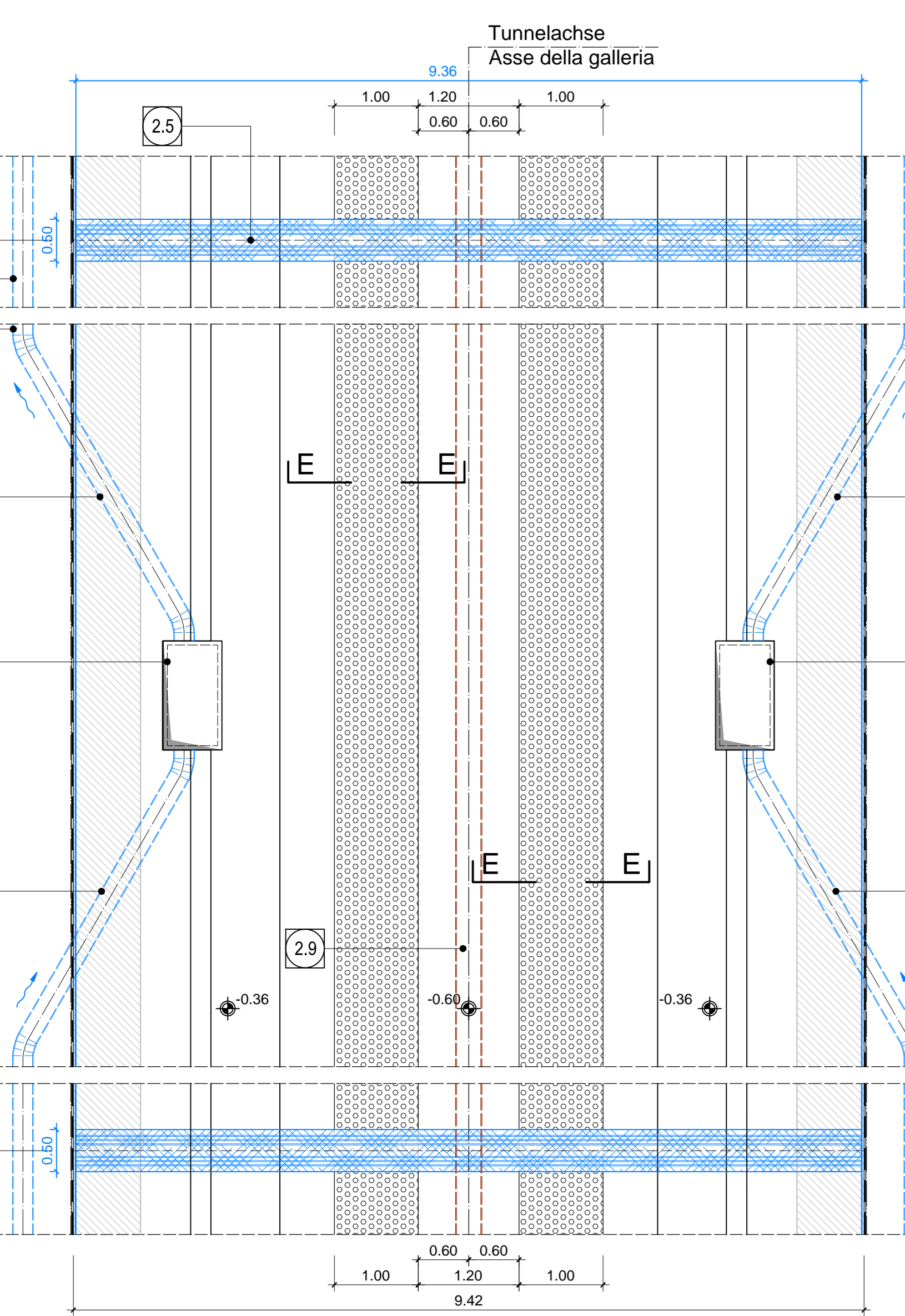
DETAIL B / PARTICOLARE TIPICO B



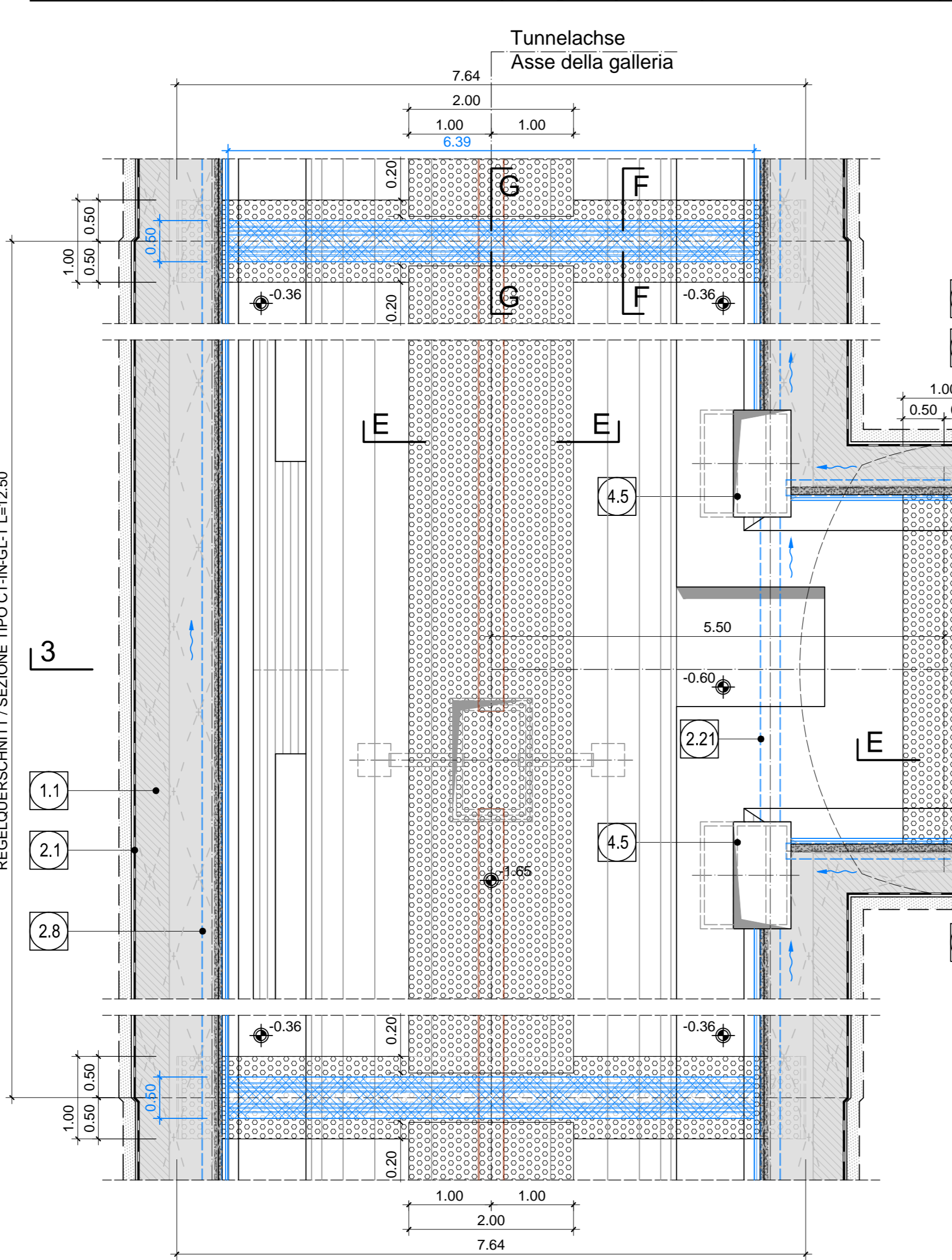
DETAIL 3D / PARTICOLARE 3D



GRUNDRISS (Oströhre) / PIANTA Tipologica platea plana (GL-E-CM)



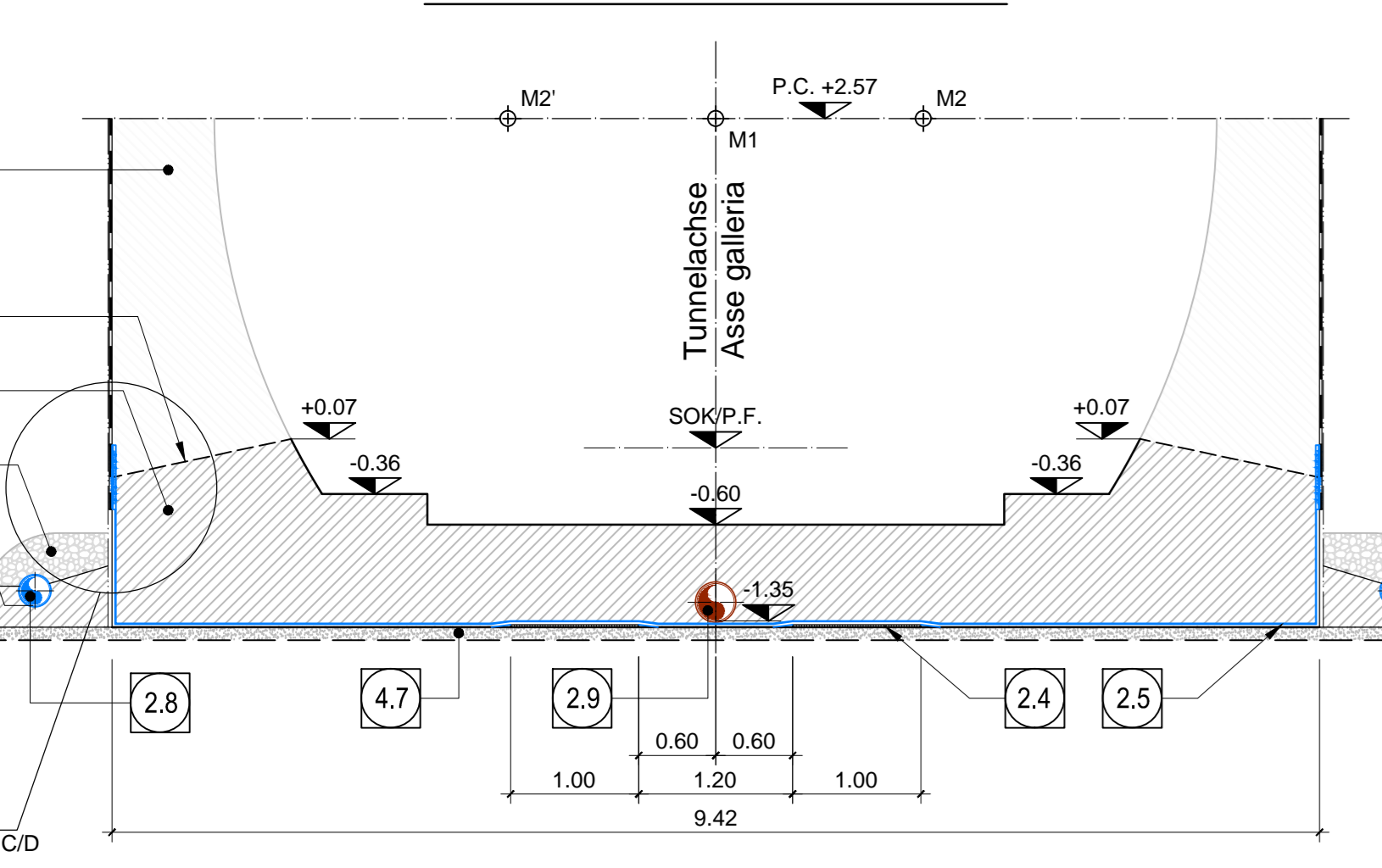
GRUNDRISS (Oströhre) / PIANTA Tipologica platea plana (CT-IN-GL-T)



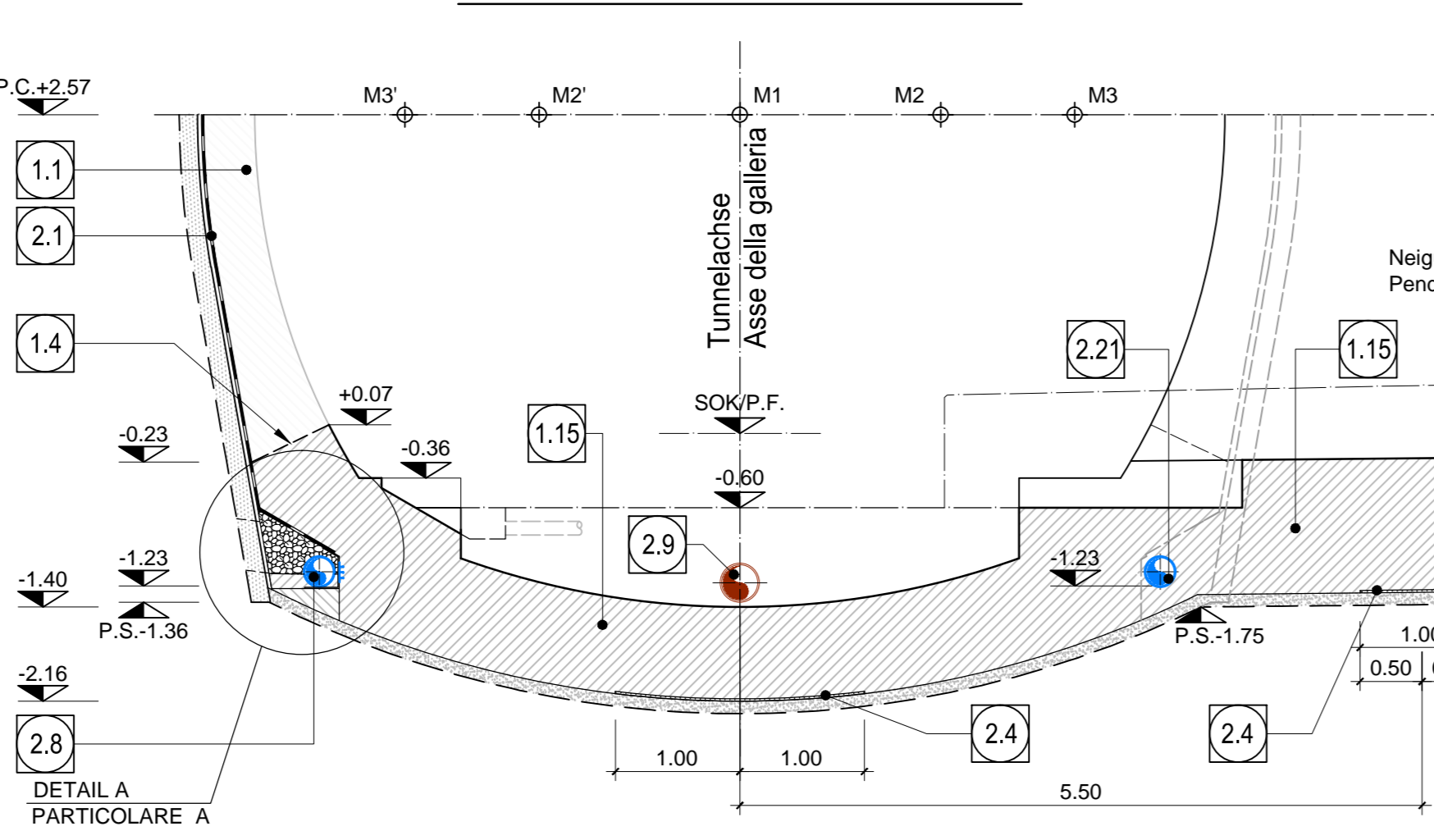
ANMERKUNGEN / ANNOTAZIONI

- SOK/P.F. Schienenoberkante (SOK= ±0.00) Quota piano ferro galleria di linea (P.F.= ±0.00)
- FOK/Q.P. Kote Bodeniveau Querverbindung Quota piano di calpestio del cunicolo
- Q.B. Bankelhöhe (bezogen auf SOK) Quota banchina (con riferimento a P.F.)
- Q.C. Projekthöhe Erkundungsstellen Quota di progetto cunicolo esplorativo

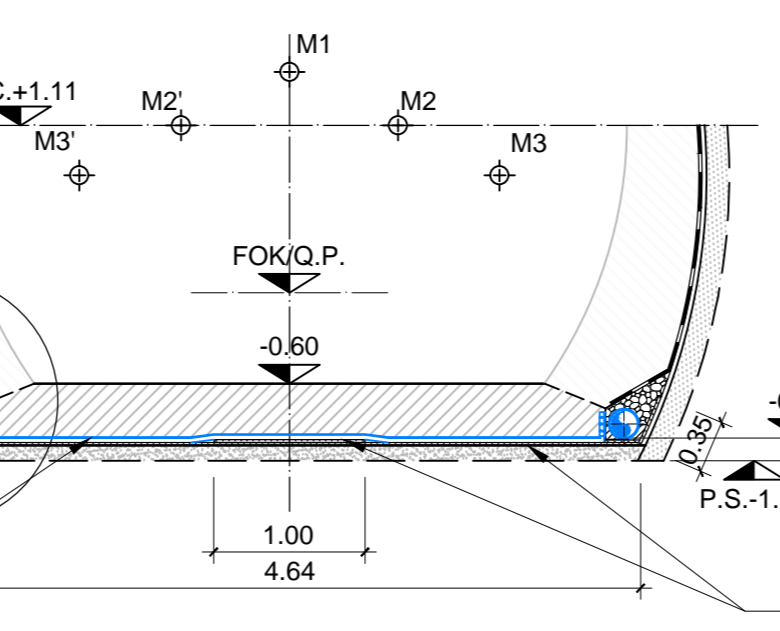
SCHNITT 5-5 / SEZIONE 5-5



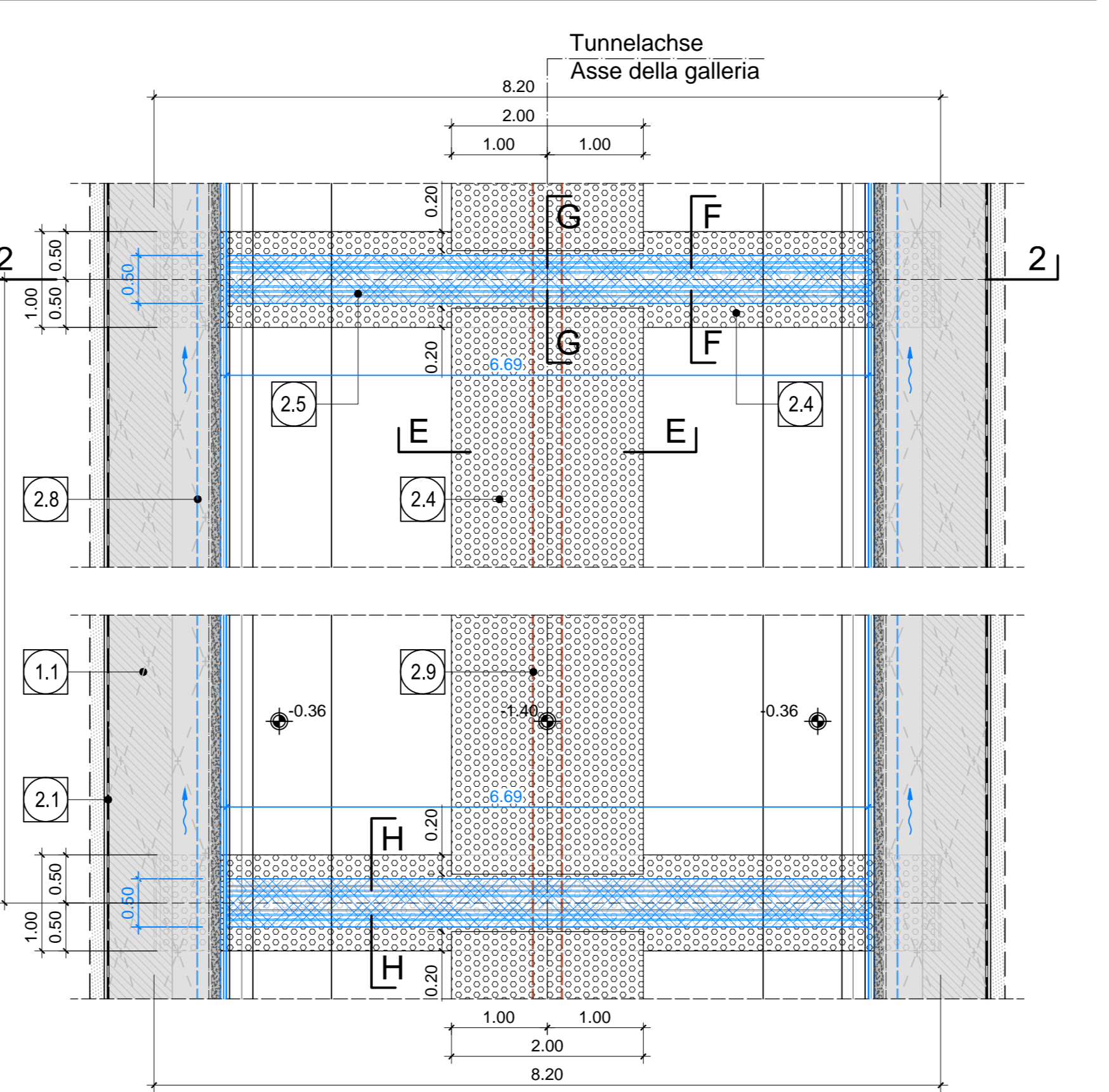
SCHNITT 3-3 / SEZIONE 3-3



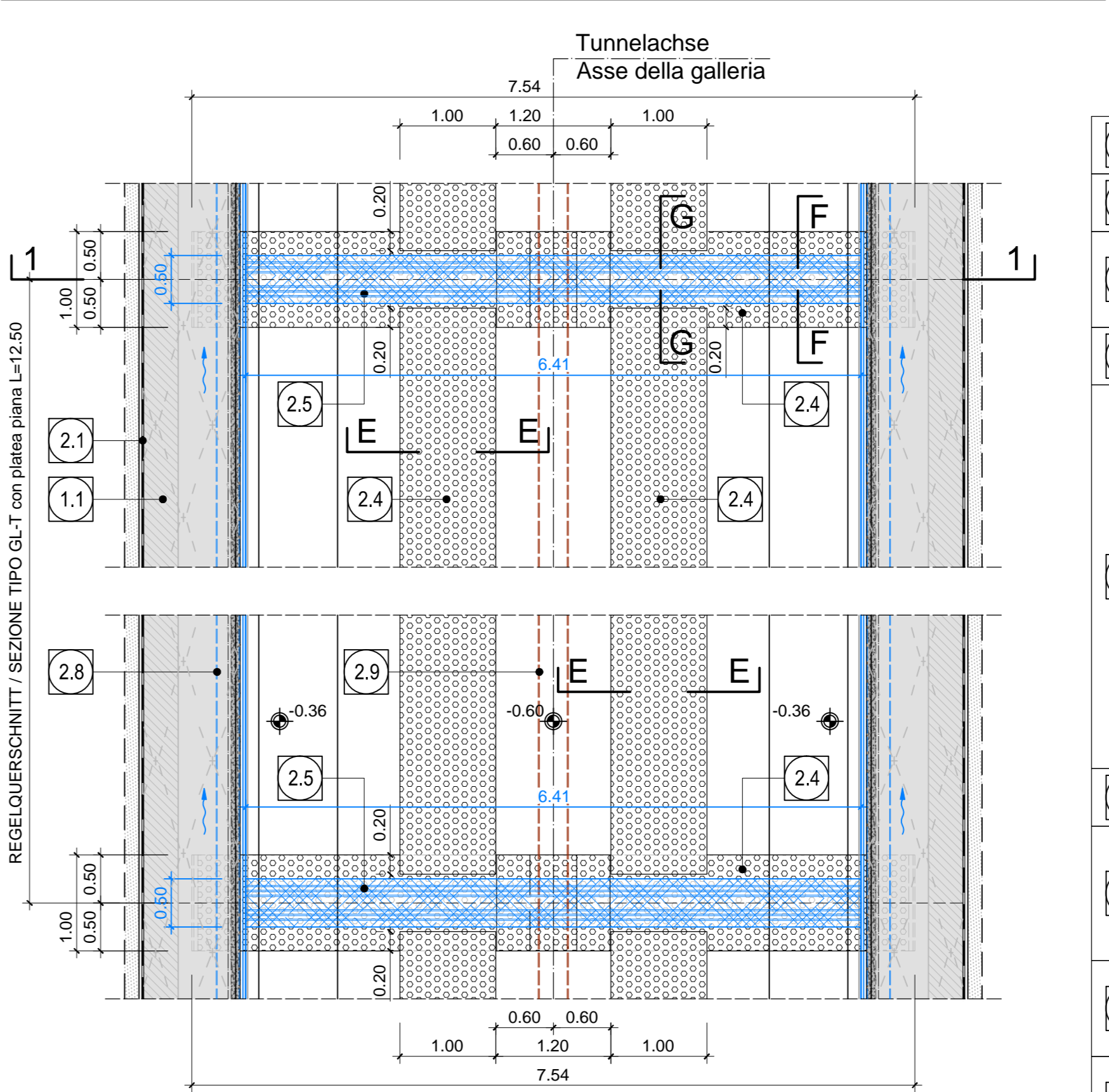
SCHNITT 4-4 / SEZIONE 4-4



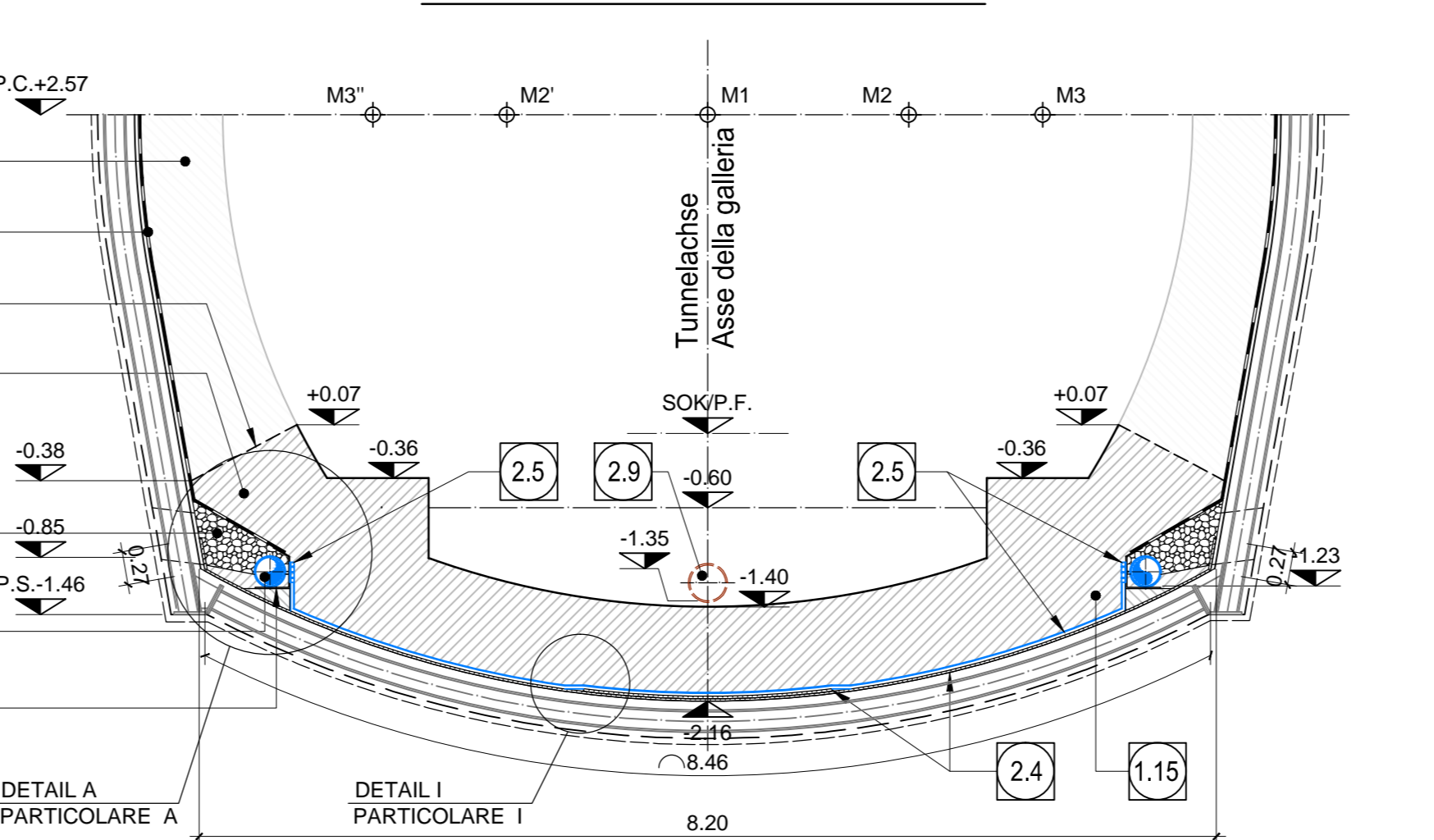
GRUNDRISS (Oströhre) / PIANTA Tipologica platea curva (Galleria Linea)



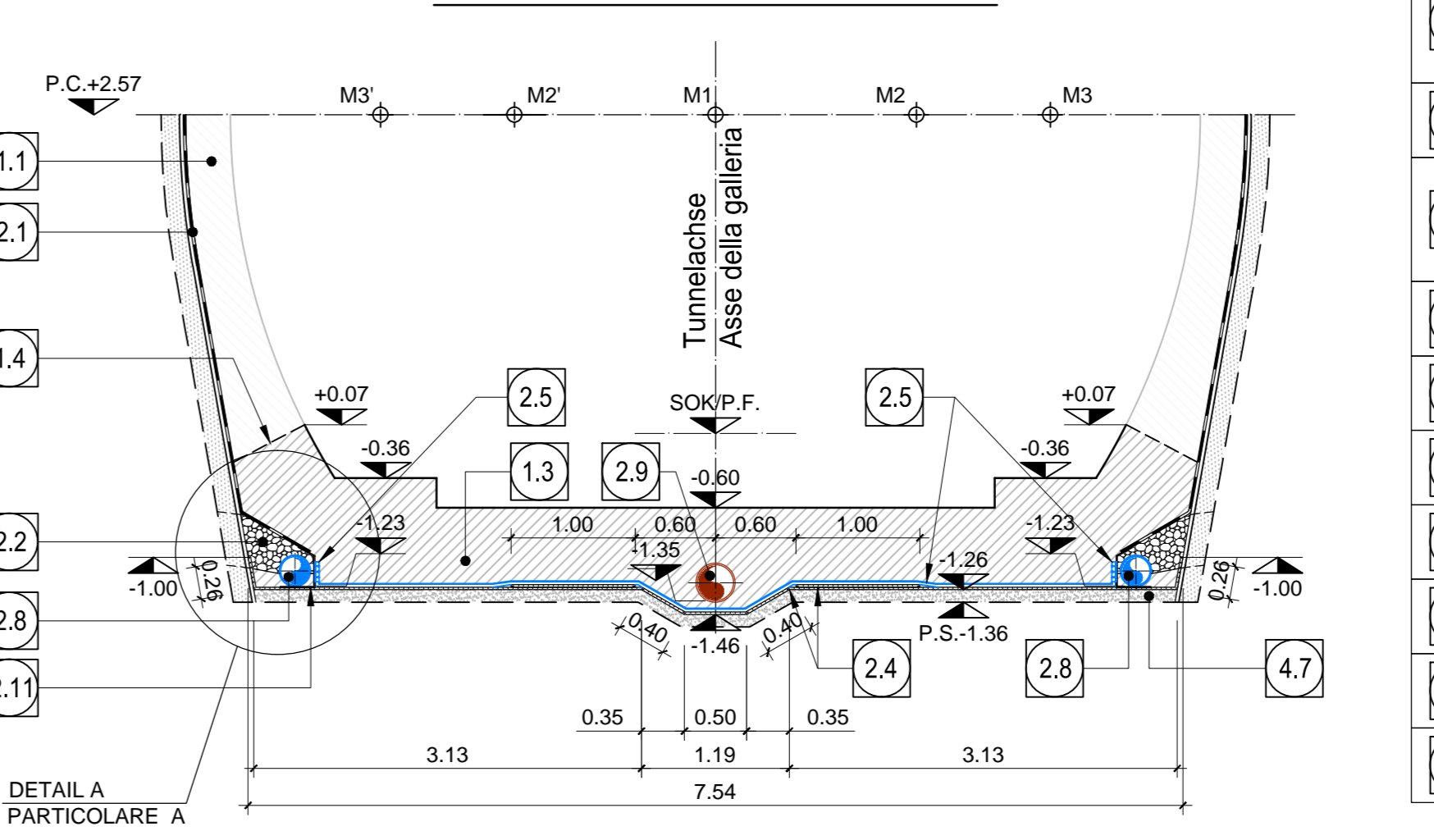
GRUNDRISS (Oströhre) / PIANTA Tipologica platea plana (Galleria Linea)



SCHNITT 2-2 / SEZIONE 2-2



SCHNITT 1-1 / SEZIONE 1-1



Revision	Revisions	Änderungen / Modifiche	Verantwortliche Änderung / Responsabile modifica	Datum / Data
10	Enstufung / Consigna definitiva		Rivieri	31.07.2014
11	Projektvollständigung und Umsetzung der Verbesserungen aus dem Prüfverfahren / Completamento progetto e realizzazione miglioramenti		Rivieri	09.10.2014
20	Überarbeitung infolge Dienstweisung Nr. 1 vom 17.10.2014 / Revisione a seguito DGS n° 1 del 17.10.14		Rivieri	04.12.2014
21	Abgabe für Ausschreibung / Emisione per Appalto		Rivieri	30.01.2015

Revision	Revisions	Änderungen / Modifiche	Verantwortliche Änderung / Responsabile modifica	Datum / Data
1.1	Innenschale aus Orbeton	Rivestimento definitivo in calcestruzzo		
1.3	Widerlager und Schliplatte	Piedritti e platea		
1.4	Arbeitsfuge aufgeraut gem. EN 1992-1-1	Neigung nach statischen Erfordernissen		
1.15	Schilgewölbe	Arco rovescio		
2.1	Fugenband in Arbeitsfuge	Abdichtungsträger, 3cm		
2.2	Drainagesystem	PVC-P Kunststoffdichtungsbahn, 2mm mit Schutzschicht bei bewehrten Bauteilen		
2.4	Membrana bugnata in direzione longitudinale, d=2cm	Membrana bugnata in direzione trasversale, d=2cm, in corrispondenza delle riprese di getto		
2.5	Giunto di impermeabilizzazione, parzialmente senza elementi di ancoraggio, b=400mm			
2.8	Ulmendrainage (geschützt), PP DN/OD 250 auf Betonbett	Drainaggio acque di falda (tubo microfessurato), PP DN/OD 250 posato sul calcestruzzo		
2.9	Fahrbahnentwässerung (Vollrohr), PP DN/OD 315 in Beton verlegt	Drainaggio acque di piattaforma (tubo cieco), PP DN/OD 315 posato nel calcestruzzo		
2.11	Winkelprofil	Profilo angolare		
2.22	Ulmendrainage (geschützt), PP DN/OD 200 auf Betonbett	Drainaggio acque di falda (tubo microfessurato), PP DN/OD 200 posato sul calcestruzzo		
4.5	Kontrollschicht Ulmendrainage - Fertigteile aus Polymerbeton	Pozzetto acque di falda - elemento prefabbricato in cls polimerico		
4.7	Unterbeton	Calcestruzzo di sottofondo		
4.10	Aussparung in Innenschale	Scasso nel rivestimento		
4.16	Füllbeton	Calcestruzzo di riempimento		
4.19	Einlaufschicht Fahrbahnentwässerung	Caditoia per raccolta delle acque di piattaforma		
4.21	Quellband	Giunto a tenuta		
4.22	Schicht Fahrbahnentwässerung, Fertigteile	Pozzetto acque di piattaforma, elemento prefabbricato		

Referenzdokumente / Documenti di riferimento

Revizija / Revisione	Abbildung / Drawing	Detail / Detail
02_H61_OP_090_KDP_D0700_21087	Detailplan Abdichtung (Blatt 2/2)	Detaili impermeabilizzazione (Tav. 2/2)

Bearbeitungsstand / Stato di elaborazione

Revision	Revisions	Änderungen / Modifiche	Verantwortliche Änderung / Responsabile modifica	Datum / Data
10	Enstufung / Consigna definitiva		Rivieri	31.07.2014
11	Projektvollständigung und Umsetzung der Verbesserungen aus dem Prüfverfahren / Completamento progetto e realizzazione miglioramenti		Rivieri	09.10.2014
20	Überarbeitung infolge Dienstweisung Nr. 1 vom 17.10.2014 / Revisione a seguito DGS n° 1 del 17.10.14		Rivieri	04.12.2014
21	Abgabe für Ausschreibung / Emisione per Appalto		Rivieri	30.01.2015

Ausbau Eisenbahnstrecke München-Venedig
BRENNER BASISTUNNEL
 Ausführungplanung
 Potenziamento asse ferroviaria Monaco - Verona
GALLERIA DI BASE DEL BRENNERO
 Progettazione esecutiva

D0700 Bauteil Males 2-3
 D0700 Lotto Males 2-3

Projektleiter: WBS
 Gesamtbauwerke Teil 1
 Opere generali Parte 1

Dokumententyp: Typo documento
 Detailplan
 Dettaglio
 Titel: Detailplan Abdichtung (Blatt 1/2)
 Dettaglio impermeabilizzazione (Tav. 1/2)

Mandatario	Mandante	Mandante	Mandante
PROITER	POYRY	piniswiss engineers	PASQUALI RAUSA ENGINEERING S.p.A.

Fachleiter / progettista specialiste: Ing. Enrico Maria Pizzarotti (DIP. ING. 02/01/2010)
 Fachleiter / progettista specialiste: Ing. Enrico Maria Pizzarotti (DIP. ING. 02/01/2010)
 Fachleiter / progettista specialiste: Ing. Enrico Maria Pizzarotti (DIP. ING. 02/01/2010)
 Fachleiter / progettista specialiste: Ing. Enrico Maria Pizzarotti (DIP. ING. 02/01/2010)

Revisita / Elaborato	Datum / Data	Name / Nome	Gesellschaft / Società
Geprüft / Verificato	30.01.2015	Rivieri	Pro Iter

Projekt / Progetto	Revizija / Revisione	Revizija / Revisione	Revizija / Revisione	Revizija / Revisione	Revizija / Revisione	Revizija / Revisione	Revizija / Revisione
02	H61	OP	090	KDP	D0700	21089	21